


平成 27 年度以降の軽自動車税の税率改正について

地方税法の一部改正により平成 28 年度から原動機付自転車、軽自動車、小型特殊自動車及び二輪小型自動車の税率が引き上げとなります。ただし、三輪以上の軽自動車で平成 27 年 4 月 1 日に最初の新規検査を受けるものについては、平成 27 年度から適用されます。

また、グリーン化を進める観点から最初の新規検査から 13 年を経過した三輪以上の軽自動車については、平成 28 年度から概ね 20%の重課となります。

■原付及び二輪車等

車種区分		標識（ナンバープレート）の色及び表記	税率（年額）	
			27 年度まで	28 年度から
 原付	50 cc以下	白色「阿賀野市」「安田町」「京ヶ瀬村」「水原町」「笹神村」	1,000 円	2,000 円
	90 cc以下	黄色「阿賀野市」「安田町」「京ヶ瀬村」「水原町」「笹神村」	1,200 円	2,000 円
	125 cc以下	桃色「阿賀野市」「安田町」「京ヶ瀬村」「水原町」「笹神村」	1,600 円	2,400 円
	三輪以上で 50 cc以下（ミニカー）	水色「阿賀野市」「安田町」「京ヶ瀬村」「水原町」「笹神村」	2,500 円	3,700 円
軽自動車	軽二輪(126 cc～250 cc)	白色「1 新潟」	2,400 円	3,600 円
	専ら雪上を走行するもの		2,400 円	3,600 円
小型特殊	農耕作業用	緑色「阿賀野市」「安田町」「京ヶ瀬村」「水原町」「笹神村」	1,600 円	2,400 円
	その他	緑色「阿賀野市」「安田町」「京ヶ瀬村」「水原町」「笹神村」	4,700 円	5,900 円
小型二輪自動車(250cc を超える)		白色（緑色のふち）「新潟」	4,000 円	6,000 円

■三輪車・四輪以上の車両

種別			平成 26 年度 まで (現行税率)	平成 27 年度	平成 28 年度		
				平成 26 年度 までに登録済の 車両 (現行税率)	平成 26 年度 までに登録済で 初度検査年月か ら 13 年目まで の車両 (現行税率)	平成 27 年 4 月 1 日以降新規登 録車両 (新税率)	初度検査年月 から 13 年を超 える車両 (重課税率)
三輪(660 cc以下)			3,100 円	平成 26 年度ま でと同じ	平成 26 年度ま でと同じ	3,900 円	4,600 円
四輪以上 (660 cc以下)	乗 用	営業用	5,500 円			6,900 円	8,200 円
		自家用	7,200 円			10,800 円	12,900 円
	貨 物	営業用	3,000 円			3,800 円	4,500 円
		自家用	4,000 円			5,000 円	6,000 円

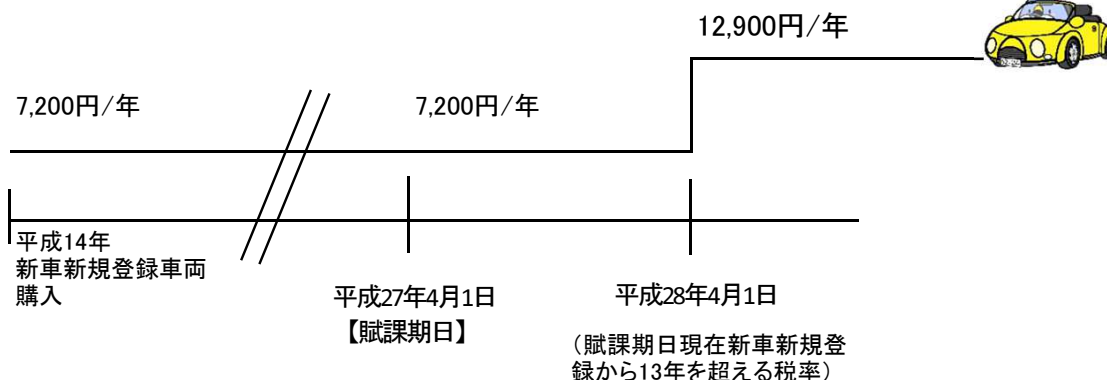
<軽四輪の乗用・自家用車例>

- ◇ 平成14年に新車新規登録の車両を購入した場合

平成27年度・・・7,200円(税率変更なし)

↓

平成28年度・・・12,900円(賦課期日現在、新車新規登録から13年を超える税率)

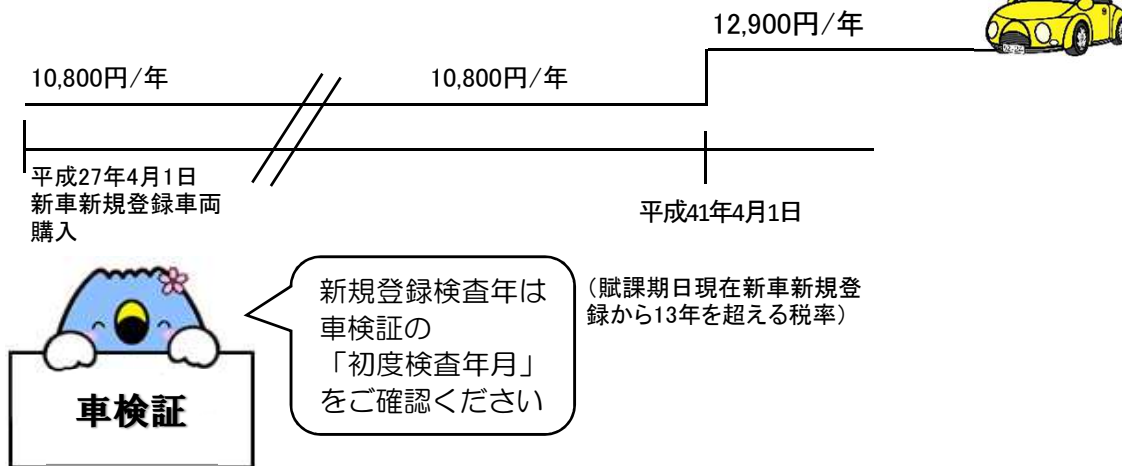


- ◇ 平成27年4月1日に新車新規登録の車両を購入した場合

平成27年度・・・10,800円(新税率)

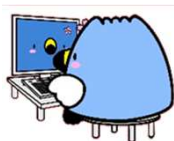
↓

平成41年度・・・12,900円(賦課期日現在、新車新規登録から13年を超える税率)





- ◆ 平成27年4月2日以降に新車新規登録の車両を購入した場合は、平成27年度の課税はありません。次年度からの課税となります。

税額早見表はこちらから



税額早見表【軽四輪(乗用・自家用)の場合】

 改正税率適用
 経年重課

課税年度 新規検査年	平成27年度	平成28年度	平成29年度	平成30年度	平成31年度	平成32年度	平成33年度	平成34年度	平成35年度	平成36年度	平成37年度	平成38年度	平成39年度	平成40年度	平成41年度	平成42年度
～平成14年12月31日	7,200円	12,900円	12,900円	12,900円	12,900円	12,900円	12,900円	12,900円	12,900円	12,900円	12,900円	12,900円	12,900円	12,900円	12,900円	12,900円
平成15年1月1日～平成16年3月31日	7,200円	7,200円	12,900円	12,900円	12,900円	12,900円	12,900円	12,900円	12,900円	12,900円	12,900円	12,900円	12,900円	12,900円	12,900円	12,900円
平成16年4月1日～平成17年3月31日	7,200円	7,200円	7,200円	12,900円	12,900円	12,900円	12,900円	12,900円	12,900円	12,900円	12,900円	12,900円	12,900円	12,900円	12,900円	12,900円
平成17年4月1日～平成18年3月31日	7,200円	7,200円	7,200円	7,200円	12,900円	12,900円	12,900円	12,900円	12,900円	12,900円	12,900円	12,900円	12,900円	12,900円	12,900円	12,900円
平成18年4月1日～平成19年3月31日	7,200円	7,200円	7,200円	7,200円	7,200円	12,900円	12,900円	12,900円	12,900円	12,900円	12,900円	12,900円	12,900円	12,900円	12,900円	12,900円
平成19年4月1日～平成20年3月31日	7,200円	7,200円	7,200円	7,200円	7,200円	7,200円	12,900円	12,900円	12,900円	12,900円	12,900円	12,900円	12,900円	12,900円	12,900円	12,900円
平成20年4月1日～平成21年3月31日	7,200円	7,200円	7,200円	7,200円	7,200円	7,200円	7,200円	12,900円	12,900円	12,900円	12,900円	12,900円	12,900円	12,900円	12,900円	12,900円
平成21年4月1日～平成22年3月31日	7,200円	7,200円	7,200円	7,200円	7,200円	7,200円	7,200円	7,200円	12,900円	12,900円	12,900円	12,900円	12,900円	12,900円	12,900円	12,900円
平成22年4月1日～平成23年3月31日	7,200円	7,200円	7,200円	7,200円	7,200円	7,200円	7,200円	7,200円	7,200円	12,900円	12,900円	12,900円	12,900円	12,900円	12,900円	12,900円
平成23年4月1日～平成24年3月31日	7,200円	7,200円	7,200円	7,200円	7,200円	7,200円	7,200円	7,200円	7,200円	7,200円	12,900円	12,900円	12,900円	12,900円	12,900円	12,900円
平成24年4月1日～平成25年3月31日	7,200円	7,200円	7,200円	7,200円	7,200円	7,200円	7,200円	7,200円	7,200円	7,200円	7,200円	12,900円	12,900円	12,900円	12,900円	12,900円
平成25年4月1日～平成26年3月31日	7,200円	7,200円	7,200円	7,200円	7,200円	7,200円	7,200円	7,200円	7,200円	7,200円	7,200円	7,200円	12,900円	12,900円	12,900円	12,900円
平成26年4月1日～平成27年3月31日	7,200円	7,200円	7,200円	7,200円	7,200円	7,200円	7,200円	7,200円	7,200円	7,200円	7,200円	7,200円	7,200円	12,900円	12,900円	12,900円
平成27年4月1日～平成28年3月31日	※10,800円	10,800円	10,800円	10,800円	10,800円	10,800円	10,800円	10,800円	10,800円	10,800円	10,800円	10,800円	10,800円	10,800円	12,900円	12,900円
平成28年4月1日～平成29年3月31日		※10,800円	10,800円	10,800円	10,800円	10,800円	10,800円	10,800円	10,800円	10,800円	10,800円	10,800円	10,800円	10,800円	10,800円	12,900円

※は4月1日登録車両のみ課税。4月2日以降に登録された場合は課税されません。

税額早見表【軽四輪(貨物・自家用)の場合】

改正税率適用

経年重課

課税年度 新規検査年	平成27年度	平成28年度	平成29年度	平成30年度	平成31年度	平成32年度	平成33年度	平成34年度	平成35年度	平成36年度	平成37年度	平成38年度	平成39年度	平成40年度	平成41年度	平成42年度
～平成14年12月31日	4,000円	6,000円	6,000円	6,000円	6,000円	6,000円	6,000円	6,000円	6,000円	6,000円	6,000円	6,000円	6,000円	6,000円	6,000円	6,000円
平成15年1月1日～平成16年3月31日	4,000円	4,000円	6,000円	6,000円	6,000円	6,000円	6,000円	6,000円	6,000円	6,000円	6,000円	6,000円	6,000円	6,000円	6,000円	6,000円
平成16年4月1日～平成17年3月31日	4,000円	4,000円	4,000円	6,000円	6,000円	6,000円	6,000円	6,000円	6,000円	6,000円	6,000円	6,000円	6,000円	6,000円	6,000円	6,000円
平成17年4月1日～平成18年3月31日	4,000円	4,000円	4,000円	4,000円	6,000円	6,000円	6,000円	6,000円	6,000円	6,000円	6,000円	6,000円	6,000円	6,000円	6,000円	6,000円
平成18年4月1日～平成19年3月31日	4,000円	4,000円	4,000円	4,000円	4,000円	6,000円	6,000円	6,000円	6,000円	6,000円	6,000円	6,000円	6,000円	6,000円	6,000円	6,000円
平成19年4月1日～平成20年3月31日	4,000円	4,000円	4,000円	4,000円	4,000円	4,000円	6,000円	6,000円	6,000円	6,000円	6,000円	6,000円	6,000円	6,000円	6,000円	6,000円
平成20年4月1日～平成21年3月31日	4,000円	4,000円	4,000円	4,000円	4,000円	4,000円	4,000円	6,000円	6,000円	6,000円	6,000円	6,000円	6,000円	6,000円	6,000円	6,000円
平成21年4月1日～平成22年3月31日	4,000円	4,000円	4,000円	4,000円	4,000円	4,000円	4,000円	4,000円	6,000円	6,000円	6,000円	6,000円	6,000円	6,000円	6,000円	6,000円
平成22年4月1日～平成23年3月31日	4,000円	4,000円	4,000円	4,000円	4,000円	4,000円	4,000円	4,000円	4,000円	6,000円	6,000円	6,000円	6,000円	6,000円	6,000円	6,000円
平成23年4月1日～平成24年3月31日	4,000円	4,000円	4,000円	4,000円	4,000円	4,000円	4,000円	4,000円	4,000円	4,000円	6,000円	6,000円	6,000円	6,000円	6,000円	6,000円
平成24年4月1日～平成25年3月31日	4,000円	4,000円	4,000円	4,000円	4,000円	4,000円	4,000円	4,000円	4,000円	4,000円	4,000円	6,000円	6,000円	6,000円	6,000円	6,000円
平成25年4月1日～平成26年3月31日	4,000円	4,000円	4,000円	4,000円	4,000円	4,000円	4,000円	4,000円	4,000円	4,000円	4,000円	4,000円	6,000円	6,000円	6,000円	6,000円
平成26年4月1日～平成27年3月31日	4,000円	4,000円	4,000円	4,000円	4,000円	4,000円	4,000円	4,000円	4,000円	4,000円	4,000円	4,000円	4,000円	6,000円	6,000円	6,000円
平成27年4月1日～平成28年3月31日	※5,000円	5,000円	5,000円	5,000円	5,000円	5,000円	5,000円	5,000円	5,000円	5,000円	5,000円	5,000円	5,000円	5,000円	6,000円	6,000円
平成28年4月1日～平成29年3月31日		※5,000円	5,000円	5,000円	5,000円	5,000円	5,000円	5,000円	5,000円	5,000円	5,000円	5,000円	5,000円	5,000円	5,000円	6,000円

※は4月1日登録車両のみ課税。4月2日以降に登録された場合は課税されません。


税額早見表【軽四輪(乗用・営業用)の場合】

改正税率適用
 経年重課

課税年度 新規検査年	平成27年度	平成28年度	平成29年度	平成30年度	平成31年度	平成32年度	平成33年度	平成34年度	平成35年度	平成36年度	平成37年度	平成38年度	平成39年度	平成40年度	平成41年度	平成42年度
～平成14年12月31日	5,500円	8,200円	8,200円	8,200円	8,200円	8,200円	8,200円	8,200円	8,200円	8,200円	8,200円	8,200円	8,200円	8,200円	8,200円	8,200円
平成15年1月1日～平成16年3月31日	5,500円	5,500円	8,200円	8,200円	8,200円	8,200円	8,200円	8,200円	8,200円	8,200円	8,200円	8,200円	8,200円	8,200円	8,200円	8,200円
平成16年4月1日～平成17年3月31日	5,500円	5,500円	5,500円	8,200円	8,200円	8,200円	8,200円	8,200円	8,200円	8,200円	8,200円	8,200円	8,200円	8,200円	8,200円	8,200円
平成17年4月1日～平成18年3月31日	5,500円	5,500円	5,500円	5,500円	8,200円	8,200円	8,200円	8,200円	8,200円	8,200円	8,200円	8,200円	8,200円	8,200円	8,200円	8,200円
平成18年4月1日～平成19年3月31日	5,500円	5,500円	5,500円	5,500円	5,500円	8,200円	8,200円	8,200円	8,200円	8,200円	8,200円	8,200円	8,200円	8,200円	8,200円	8,200円
平成19年4月1日～平成20年3月31日	5,500円	5,500円	5,500円	5,500円	5,500円	5,500円	8,200円	8,200円	8,200円	8,200円	8,200円	8,200円	8,200円	8,200円	8,200円	8,200円
平成20年4月1日～平成21年3月31日	5,500円	5,500円	5,500円	5,500円	5,500円	5,500円	5,500円	8,200円	8,200円	8,200円	8,200円	8,200円	8,200円	8,200円	8,200円	8,200円
平成21年4月1日～平成22年3月31日	5,500円	5,500円	5,500円	5,500円	5,500円	5,500円	5,500円	5,500円	8,200円	8,200円	8,200円	8,200円	8,200円	8,200円	8,200円	8,200円
平成22年4月1日～平成23年3月31日	5,500円	5,500円	5,500円	5,500円	5,500円	5,500円	5,500円	5,500円	5,500円	8,200円	8,200円	8,200円	8,200円	8,200円	8,200円	8,200円
平成23年4月1日～平成24年3月31日	5,500円	5,500円	5,500円	5,500円	5,500円	5,500円	5,500円	5,500円	5,500円	5,500円	8,200円	8,200円	8,200円	8,200円	8,200円	8,200円
平成24年4月1日～平成25年3月31日	5,500円	5,500円	5,500円	5,500円	5,500円	5,500円	5,500円	5,500円	5,500円	5,500円	5,500円	8,200円	8,200円	8,200円	8,200円	8,200円
平成25年4月1日～平成26年3月31日	5,500円	5,500円	5,500円	5,500円	5,500円	5,500円	5,500円	5,500円	5,500円	5,500円	5,500円	5,500円	8,200円	8,200円	8,200円	8,200円
平成26年4月1日～平成27年3月31日	5,500円	5,500円	5,500円	5,500円	5,500円	5,500円	5,500円	5,500円	5,500円	5,500円	5,500円	5,500円	5,500円	8,200円	8,200円	8,200円
平成27年4月1日～平成28年3月31日	※6,900円	6,900円	6,900円	6,900円	6,900円	6,900円	6,900円	6,900円	6,900円	6,900円	6,900円	6,900円	6,900円	6,900円	8,200円	8,200円
平成28年4月1日～平成29年3月31日		※6,900円	6,900円	6,900円	6,900円	6,900円	6,900円	6,900円	6,900円	6,900円	6,900円	6,900円	6,900円	6,900円	6,900円	8,200円

※は4月1日登録車両のみ課税。4月2日以降に登録された場合は課税されません。

税額早見表【軽四輪(貨物・営業用)の場合】

 改正税率適用
 経年重課

課税年度	平成27年度	平成28年度	平成29年度	平成30年度	平成31年度	平成32年度	平成33年度	平成34年度	平成35年度	平成36年度	平成37年度	平成38年度	平成39年度	平成40年度	平成41年度	平成42年度
新規検査年																
～平成14年12月31日	3,000円	4,500円	4,500円	4,500円	4,500円	4,500円	4,500円	4,500円	4,500円	4,500円	4,500円	4,500円	4,500円	4,500円	4,500円	4,500円
平成15年1月1日～平成16年3月31日	3,000円	3,000円	4,500円	4,500円	4,500円	4,500円	4,500円	4,500円	4,500円	4,500円	4,500円	4,500円	4,500円	4,500円	4,500円	4,500円
平成16年4月1日～平成17年3月31日	3,000円	3,000円	3,000円	4,500円	4,500円	4,500円	4,500円	4,500円	4,500円	4,500円	4,500円	4,500円	4,500円	4,500円	4,500円	4,500円
平成17年4月1日～平成18年3月31日	3,000円	3,000円	3,000円	3,000円	4,500円	4,500円	4,500円	4,500円	4,500円	4,500円	4,500円	4,500円	4,500円	4,500円	4,500円	4,500円
平成18年4月1日～平成19年3月31日	3,000円	3,000円	3,000円	3,000円	3,000円	4,500円	4,500円	4,500円	4,500円	4,500円	4,500円	4,500円	4,500円	4,500円	4,500円	4,500円
平成19年4月1日～平成20年3月31日	3,000円	3,000円	3,000円	3,000円	3,000円	3,000円	4,500円	4,500円	4,500円	4,500円	4,500円	4,500円	4,500円	4,500円	4,500円	4,500円
平成20年4月1日～平成21年3月31日	3,000円	3,000円	3,000円	3,000円	3,000円	3,000円	3,000円	4,500円	4,500円	4,500円	4,500円	4,500円	4,500円	4,500円	4,500円	4,500円
平成21年4月1日～平成22年3月31日	3,000円	3,000円	3,000円	3,000円	3,000円	3,000円	3,000円	3,000円	4,500円	4,500円	4,500円	4,500円	4,500円	4,500円	4,500円	4,500円
平成22年4月1日～平成23年3月31日	3,000円	3,000円	3,000円	3,000円	3,000円	3,000円	3,000円	3,000円	3,000円	4,500円	4,500円	4,500円	4,500円	4,500円	4,500円	4,500円
平成23年4月1日～平成24年3月31日	3,000円	3,000円	3,000円	3,000円	3,000円	3,000円	3,000円	3,000円	3,000円	3,000円	4,500円	4,500円	4,500円	4,500円	4,500円	4,500円
平成24年4月1日～平成25年3月31日	3,000円	3,000円	3,000円	3,000円	3,000円	3,000円	3,000円	3,000円	3,000円	3,000円	3,000円	4,500円	4,500円	4,500円	4,500円	4,500円
平成25年4月1日～平成26年3月31日	3,000円	3,000円	3,000円	3,000円	3,000円	3,000円	3,000円	3,000円	3,000円	3,000円	3,000円	3,000円	4,500円	4,500円	4,500円	4,500円
平成26年4月1日～平成27年3月31日	3,000円	3,000円	3,000円	3,000円	3,000円	3,000円	3,000円	3,000円	3,000円	3,000円	3,000円	3,000円	3,000円	4,500円	4,500円	4,500円
平成27年4月1日～平成28年3月31日	※3,800円	3,800円	3,800円	3,800円	3,800円	3,800円	3,800円	3,800円	3,800円	3,800円	3,800円	3,800円	3,800円	3,800円	4,500円	4,500円
平成28年4月1日～平成29年3月31日		※3,800円	3,800円	3,800円	3,800円	3,800円	3,800円	3,800円	3,800円	3,800円	3,800円	3,800円	3,800円	3,800円	3,800円	4,500円

※は4月1日登録車両のみ課税。4月2日以降に登録された場合は課税されません。