

特記：本図において×マークノズルはダンパー全開にて運転計画

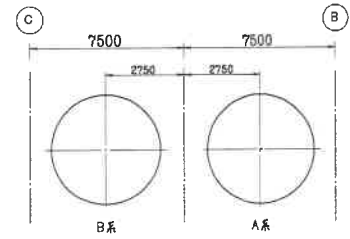
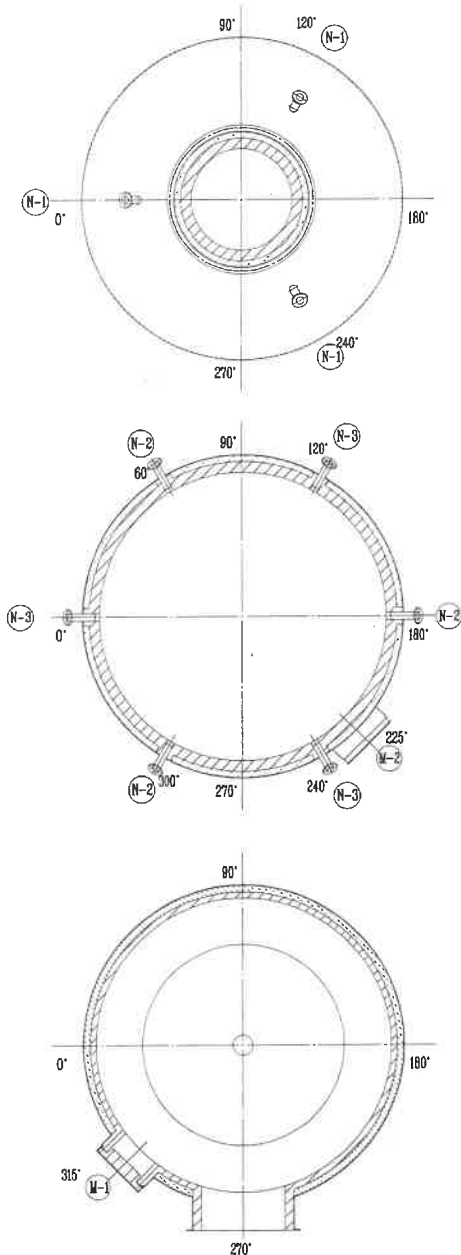
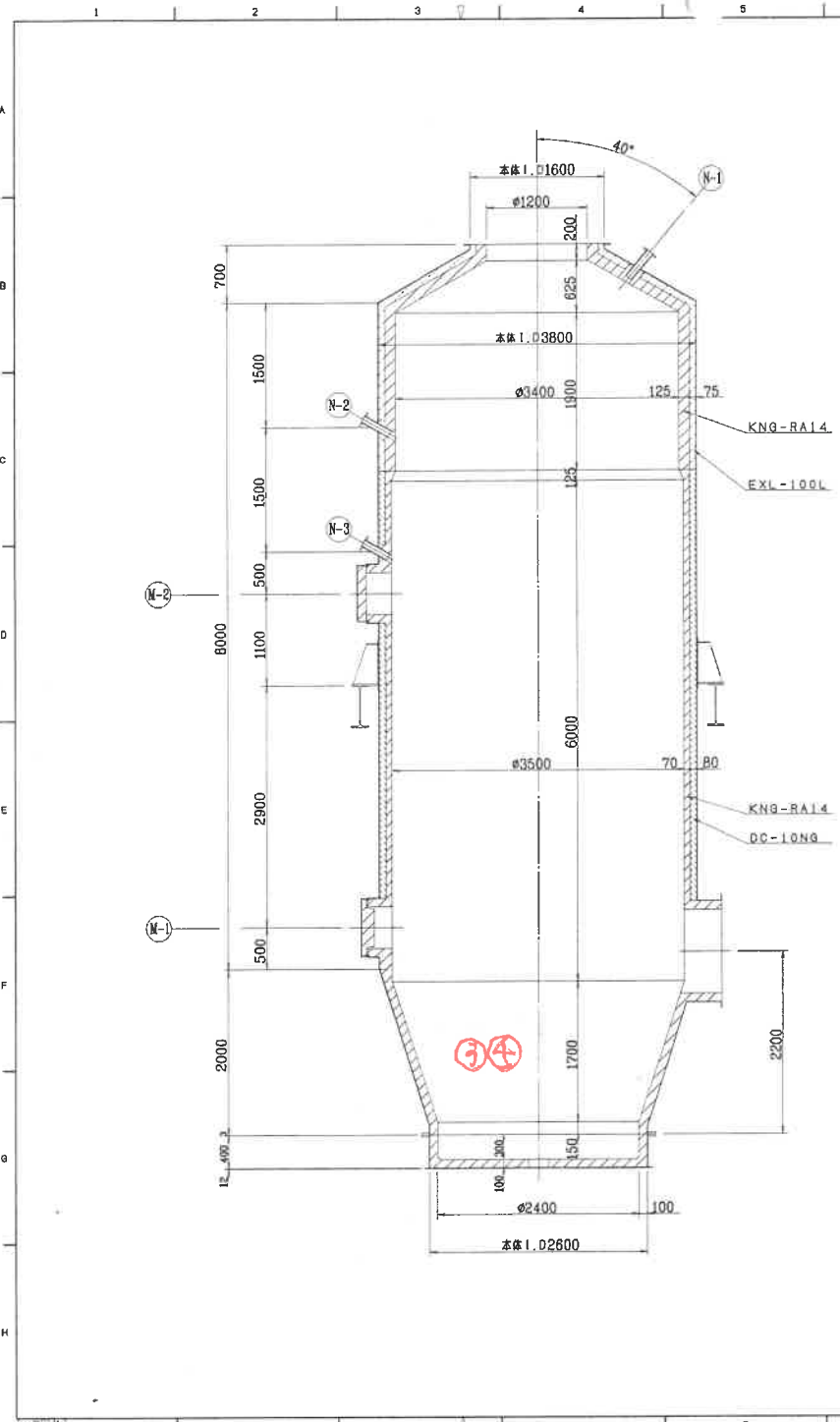
符号	口径	材質	名称	ノズル断面積 (mm ² /π)	計画流量 (m ³ /hr)	計画流速 (m/s)	合計流量 (m ³ /h)
N-29	80A	5	二次燃焼用空気入口	0.005	349.33	19.41	7336
N-7	80A	6		0.005	349.33	19.41	
N-6	80A	6		0.005	349.33	19.41	
N-5	80A	5		0.005	349.33	19.41	
N-22	80A	9	一次燃焼用空気入口	0.005	141	7.83	5406
N-2	250A	3		0.049	1379.7	7.62	

空気量、速度表

符号	口径	数量	名称	フランジ	備考
N-29	80A	5	二次燃焼用空気入口	JIS5K	SUS304
N-22	80A	9	一次燃焼用空気入口	JIS5K	SUS304
N-7	80A	6	二次燃焼用空気入口	JIS5K	SUS304
N-6	80A	6	二次燃焼用空気入口	JIS5K	SUS304
N-5	80A	5	二次燃焼用空気入口	JIS5K	SUS304
N-2	250A	3	流動用空気入口 (一次)	19	-

ノズルリスト

NO	DESCRIPTION	MATERIAL	Q'TY	REMARKS
1	2-4 ANGLE PROJECTION			
2	SCALE			
3	DATE			
4	05/06			
5	CHECKED			
6	DESIGNED			
7	MM-2006-02-013			
8	三菱マテリアル株式会社			
9	Mitsubishi Materials Techno Corporation			



図中はA系を示す

符号	口径	数量	名称	フランジ	備考
M-2	φ500	1	マンホール	(φ900/500)	
M-1	φ500	1	マンホール	(φ710/500)	
N-3	80A	3	水噴射ノズル	JSHOK	-
N-2	80A	3	水噴射ノズル	JSHOK	-
N-1	80A	3	水噴射ノズル	JSHOK	-

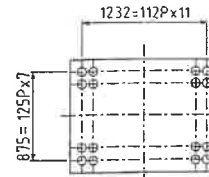
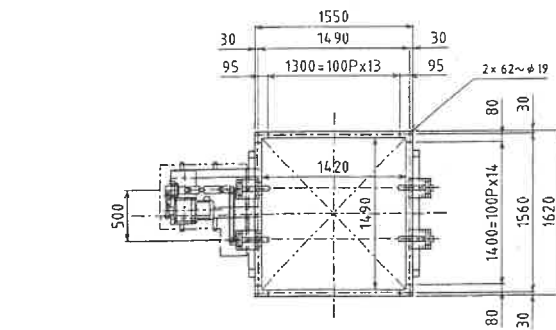
ノズルリスト

27

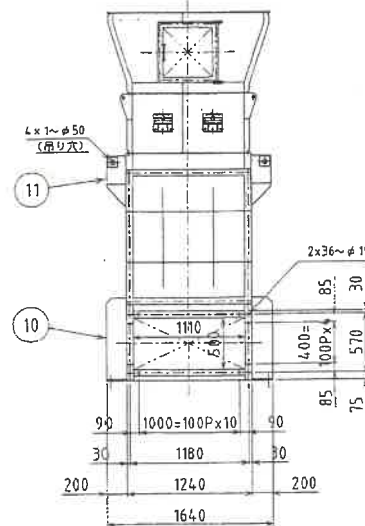
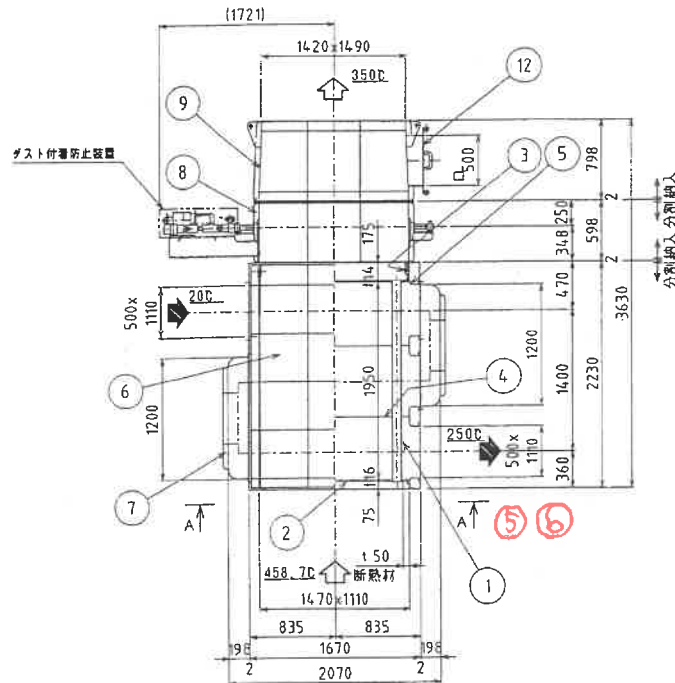
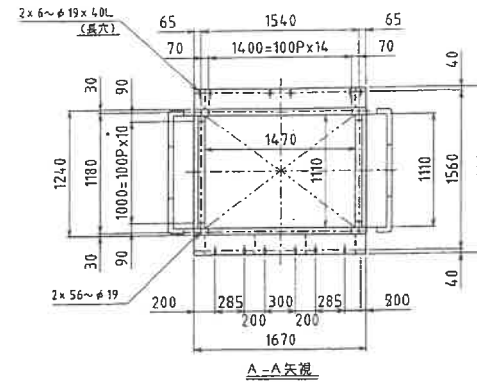
耐火断熱材重量: 28,700kg

KNG-RA14
 EXL-100L
 DC-10NG

NO.	DESCRIPTION	MATERIAL	QTY	REMARKS
314	ANGLE PROJECTION			
SCALE	DATE	CUSTOMER		
1:30	2006.5.10	岡賀野市環境センター 殿		
CHECKED	APPROVED	PROJECT TITLE		
田口	渡部	ごみ焼却施設大規模改修工事		
DRAWN	DESIGNED	ガス冷却室ライン図		
堤内	堤内	MM-2006-03-001		
DRAWN		DESIGNED		BY REV
三協マテリアル株式会社		三協マテリアル株式会社		△
Mitsubishi Materials Techno Corporation		Mitsubishi Materials Techno Corporation		1/1



伝熱管配列詳細



年・月・日	訂正	記事	署名
△			
△			
△			

- 備考**
- 1 仕上はSS材の外表面のみ錆止め1回+耐熱シルバー1回塗りとする。
 - 2 弊社請負部以外の日、Nパッキン、保温、保温スチック、ファンダ、その他図面記載以外のもの 不包
 - 3 保温止めネットM8 (SUS304) を約400ピッチにて取付

重量: 5000 kg

品番	名称	材質	備考	数量
12	マンホール蓋	SS400	φ500	1
11	アイプレート	SS400	116	4
10	脚	SS400	116	1式
9	放熱出口ダクト	SS400	14.5	1
8	放熱出口短管	SS400	14.5	1
7	クーリングダクト	SS400	13.2	2
6	側板	SS400	14.5	2
5	C型鋼	SS400	14.5	8
4	仕切板	SS400	16	2
3	ベローズ	SUS316	11.5	1
2	管板	SS410	114 (縦型: 18)	2
1	伝熱管	STB340E	φ88.9 x 14.0	96本

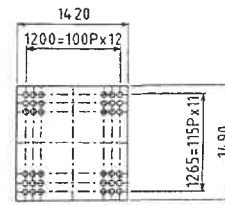
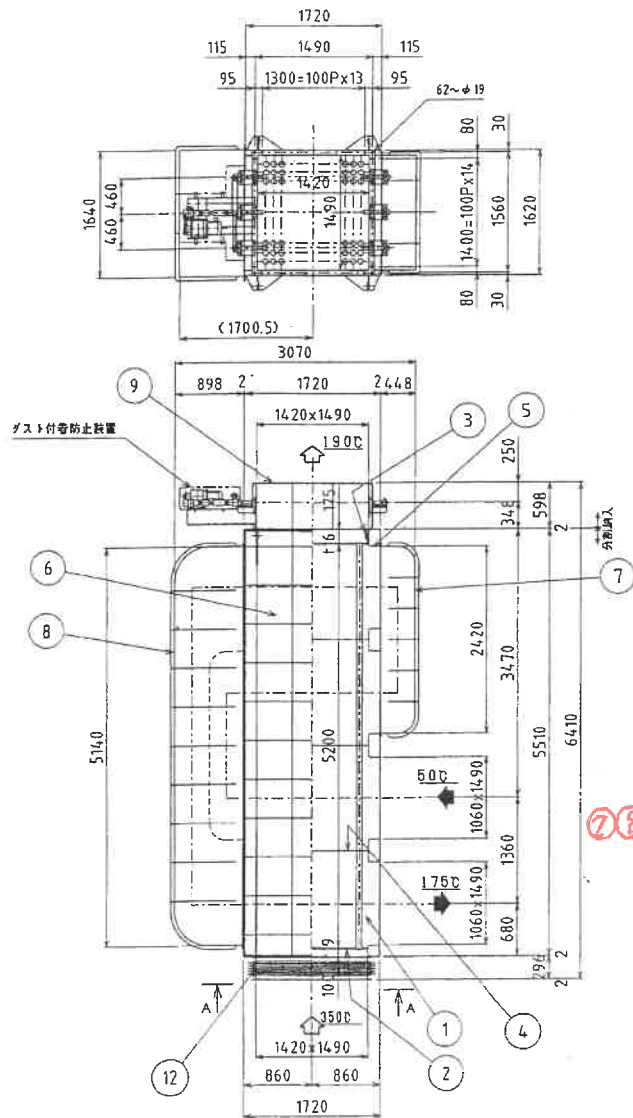
品番	名称	材質	備考	数量
流体の方向	放熱側	受熱側		
流体の種類	燃焼排ガス	空気		
流量 (N)	8000 Nm ³ /h	4325 Nm ³ /h		
使用圧力	-147 Pa	2942 Pa		
圧力損失	147 Pa	588 Pa		
温度入口	MAX=500℃	20℃		
温度出口	350℃	250℃		
交換熱量	364,953 W			
伝熱面積	52 m ²			
部材材質	STB340E			
交換方式	直交向流3パス			
1/2ポート形式	CT0812V-889-1950			
熱交呼称	HR459-72N52-314			

仕様

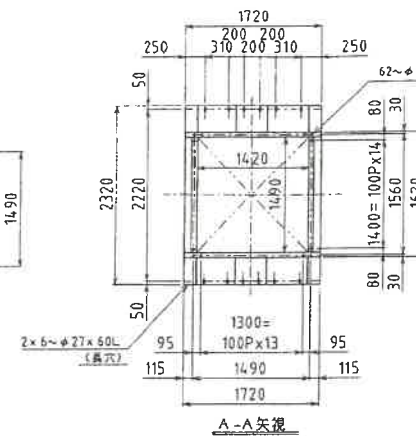
三菱マテリアルテクノ株式会社	名称	空気予熱器
阿賀野市環境センター 暖房	種別	
尺 寸	図 紙	製 造 年 月 日
1/30	第3角法	18.3.31
製 図	C-0602005	11107
		17003
		17005

© 樋野鉄工株式会社

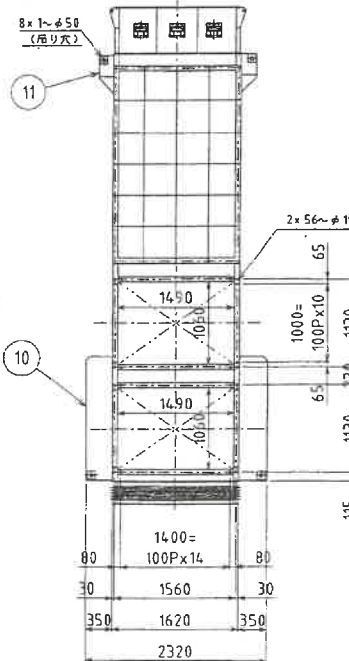
三菱マテリアルテクノ株式会社	阿賀野市環境センター 暖房	空気予熱器組立図
尺 寸	図 紙	製 造 年 月 日
1/30	第3角法	18.3.31
製 図	C-0602005	11107
		17003
		17005



伝熱管配列詳細



A-A矢視



図号	年・月・日	訂正	記事	署名
△				
△				
△				

備考

- 1 止上はSS材の外面のみ止め1面+別熱シール1面送りとする。
- 2 停止時外部以外のB.N.パッキング、保護、保護シール、フッキング、その他図面記載以外のもの 不台
- 3 保護止めナットM8 (SUS304) を約0400ピッチにて取付

重量: 15000 kg

12	伸縮継ぎ手	SUS304	11.5	1
11	フィプレート	SS400	119	4
10	脚	SS400	119	1式
9	放熱出口短管	SS400	16.0	1
8	ターングラウト	SS400	13.2	1
7	ターングラウト	SS400	13.2	2
6	側板	SS400	16.0	2
5	C型鋼	SS400	16.0	10
4	仕切板	SS400	16	3
3	ベローズ	SUS316	11.5	1
2	管板	SS400	119	2
1	伝熱管	S-TEN1	φ76.2 x 14.0	155本

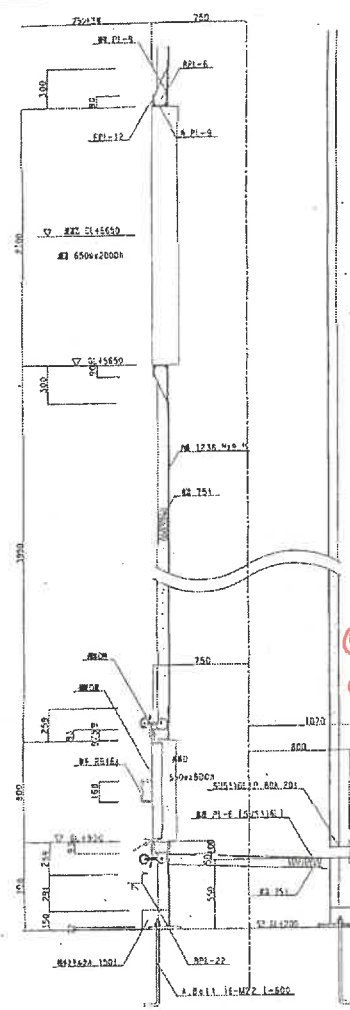
品番	名称	材質	備考	数量
	流体の方向	①放熱側 ②受熱側 ③放熱側 ④受熱側		
	流体の種類	蒸気/水/空		
	流量	13900 19454 13900 19454		
	使用圧力	-1471 2942 -1471 2942		
	圧力損失	637 1079		
	温度	入口 135℃ 出口 175℃		
	交換熱量	279.163W		
	伝熱面積	48 m ²		
	要部材質	S-TEN1		
	交換方式	電交換1パス		
	エレメント形式	CT1213Y-162-5200		
	熱交換器	HR350-324M194-164		
	仕様	(HE-1) (HE-2)		

三菱マテリアルテクノ株式会社 阿賀野市環境センター 飯向		白煙防止用熱交換器	
尺法	単位	単位	単位
1/40	第三角法	mm	単位
国C-0602020	国C-0602020	国C-0602020	国C-0602020
書C-0602020	書C-0602020	書C-0602020	書C-0602020

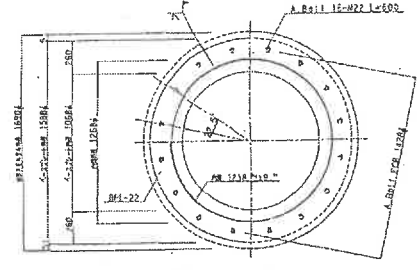
樋野鉄工株式会社

阿賀野市環境センター	白煙防止用熱交換器図
MM-2006-01-005	
三菱マテリアルテクノロジーズ株式会社	
Mitsubishi Materials Techno Co., Ltd.	

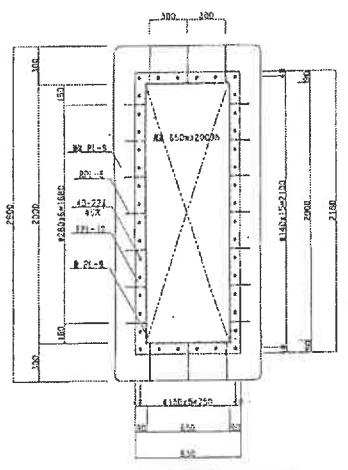
注	注	注	注	注	注



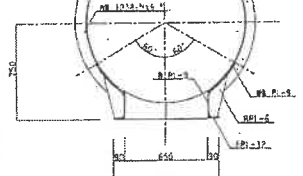
内筒底部断面詳細図 1/20



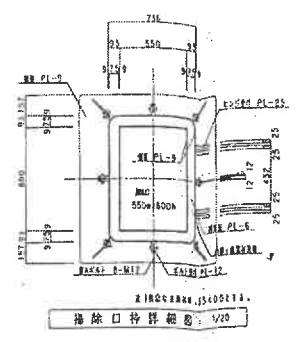
内筒ベース平面図 1/120



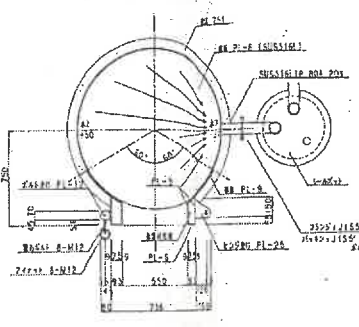
内筒底部断面詳細図 1/20



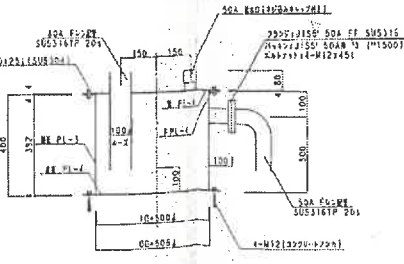
内筒底部断面平面図 1/20



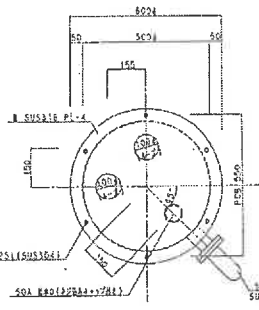
排気口断面詳細図 1/20



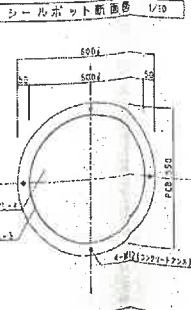
排気口断面平面図 1/20



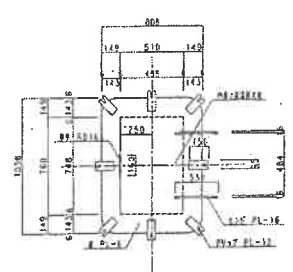
シールボット断面図 1/10



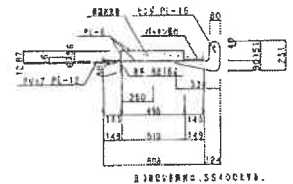
シールボット断面平面図 1/10



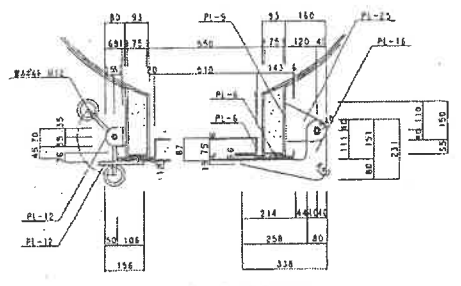
シールボット断面平面図 1/10



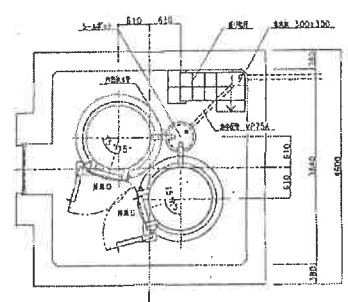
排気口断面詳細図 1/20



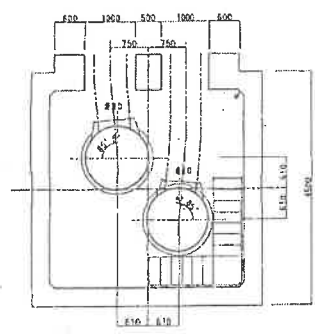
排気口断面詳細図 1/20



排気口断面詳細図 1/10



内筒断面KEYPLAN 1/50



内筒断面KEYPLAN 1/50

阿賀北広域組合 阿賀北広域組合ごみ処理施設建設工事

図面番号: JWB 100 3218

設計: 阿賀北広域組合 建設課

製図: 阿賀北広域組合 建設課

承認: 阿賀北広域組合 建設課

阿賀北広域組合 建設課

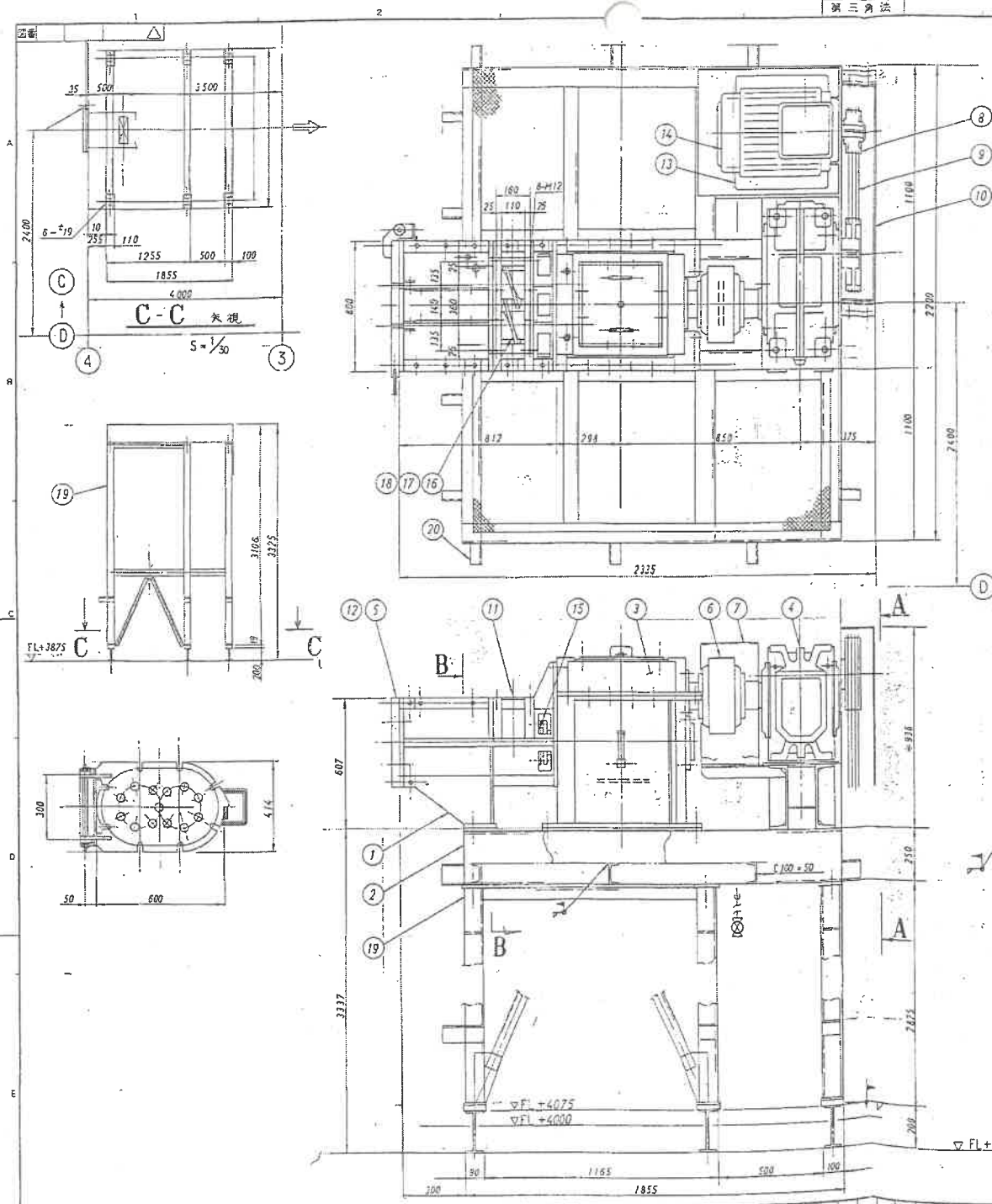
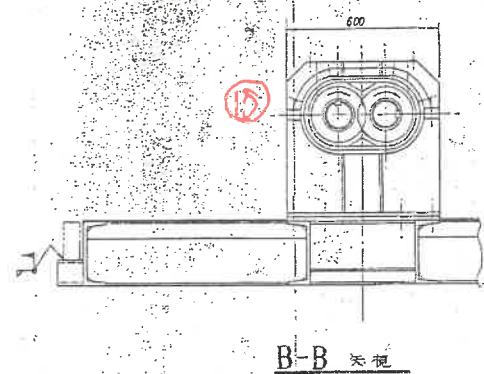
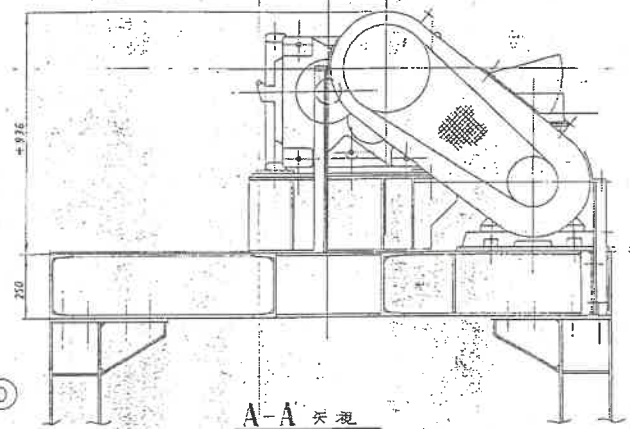


表 1		表 2	
土 主		水 神	
漢 語 名 称	森 戸 権		
振 替 番 号	M-401		
種 別	1 高		
形 式	2 神社跡(土屋)に基		
尺 寸	4.50 m x 3.8 m (グスト)		
出 発 材	本荘からレンガ：SS400 瓦葺(瓦片)：新成村材		
建 造 年	1916年(1927年改修) (西ノカキヤウ)		1 古
	改入(入)増大(アノ)ノ 2.13m x 3.07m (500)		1 古

[illegible]

製品番号 6000 枠				119-1
20	歩留取付用部材	SS<60	1	C-122+50-100
19	架 台	SS<60	1 式	
18	押込スクリュー	SS<60	1 式	
17	押込バドル	SS<60	1 式	
16	洋リスクリュー	SS<60	1 式	
15	ブタンビッパヤン		2	
14	モーター		1	200 L
13	スクルトベース	市販品	1	200 L
12	ゲ イ ス	市販品		
11	材料供出口		1	
10	安全カバー	SS<60	1	
9	パワーフラスコベクト		1	5V900-4
8	パワーシェーブ	市販品	1 式	360
7	安全カバー	SS<60	1	
6	チェーンカップリング	市販品	1	CR1202-J
5	ゲイ ス 取付フランジ	SS<60	1	
4	ハニヤンサント	市販品	1	RNC 31-315BH
3	ギヤー ボックス	SS<60	1	
2	ゴムベケット		1	
1	手 坪	SS<60	1	
部号	名 称	材 質	個 数	備 考


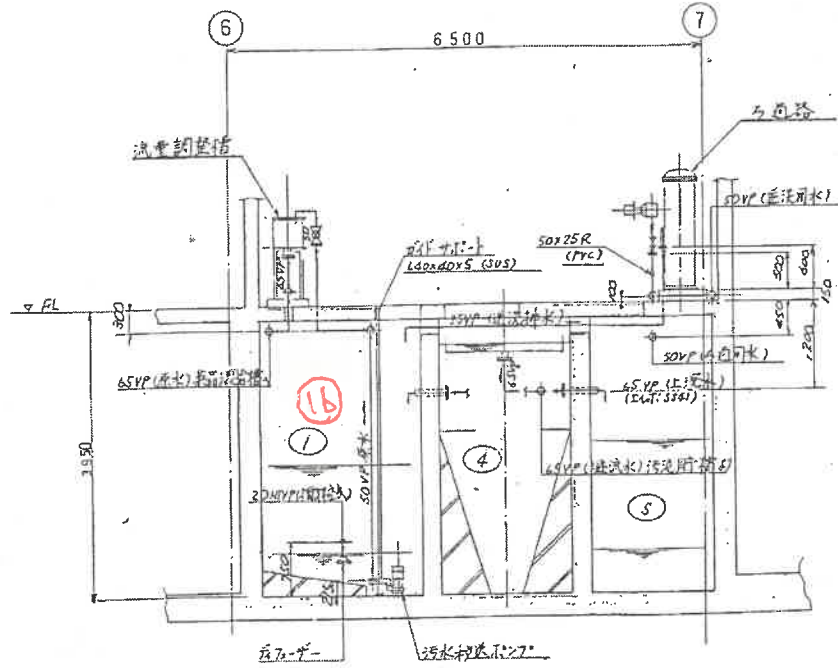
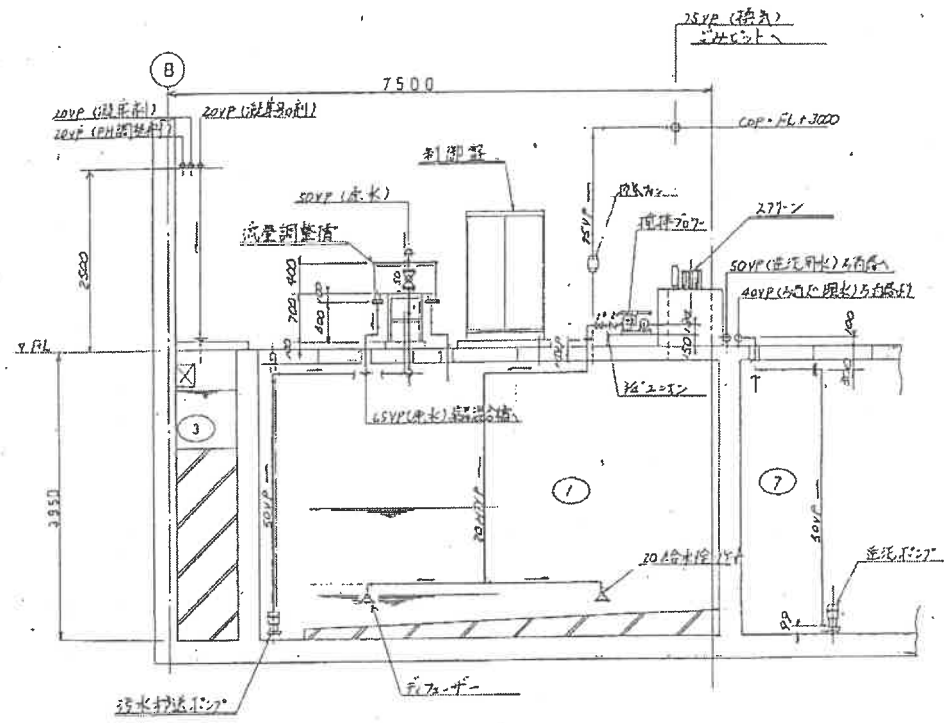
阿賀北広域組合 限	
	阿賀北広域組合ご処理施設建設工事 湧原成形機 金体組立図 JWBJ 100 2778 △ A1000202

図 2-7



A-A' 矢視



C-C' 矢視

ITEM No.	
名称	
製作数	1台
注 番	RK91-454

83-7

品番	品名	材質	1組分個数	合計個数	備 考
名	阿賀北広域 組合	鉄	個		7.2mm排水処理施設
株					配管立断面図 (1/2)
表					
注					

序号	名称	日 期

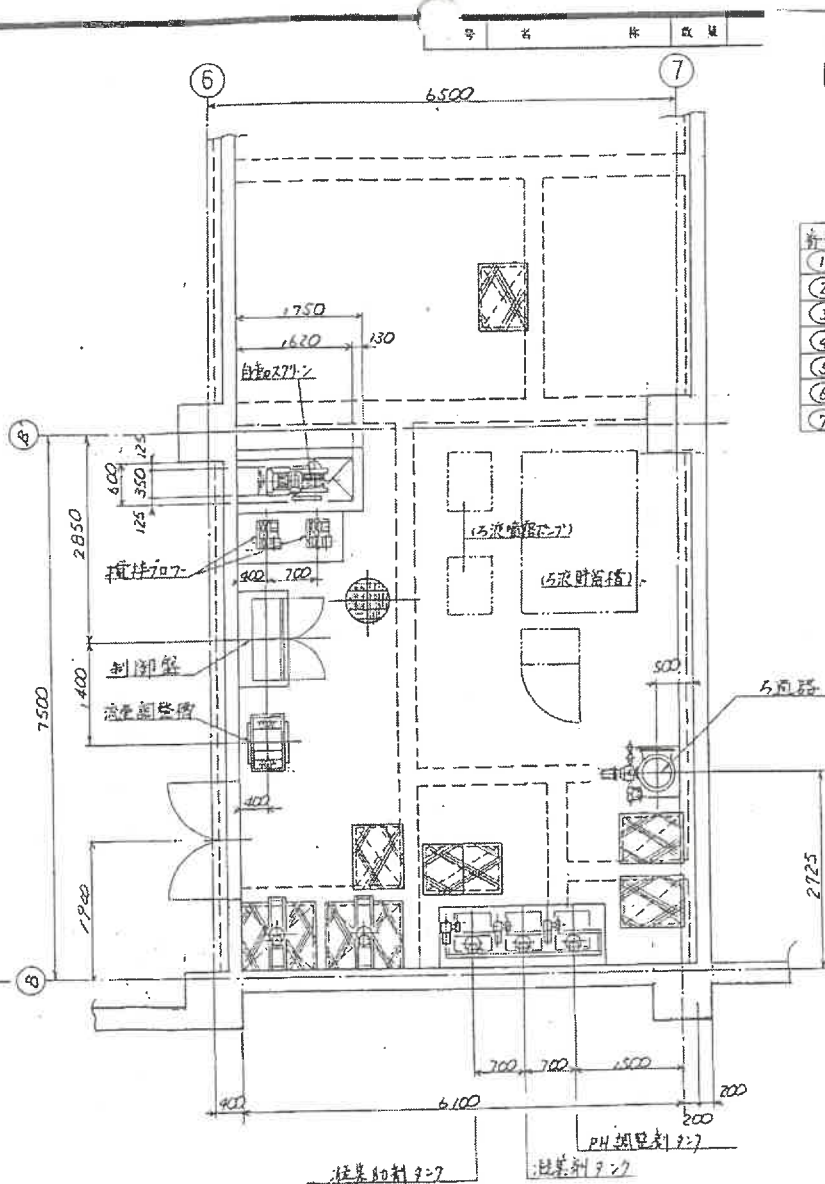
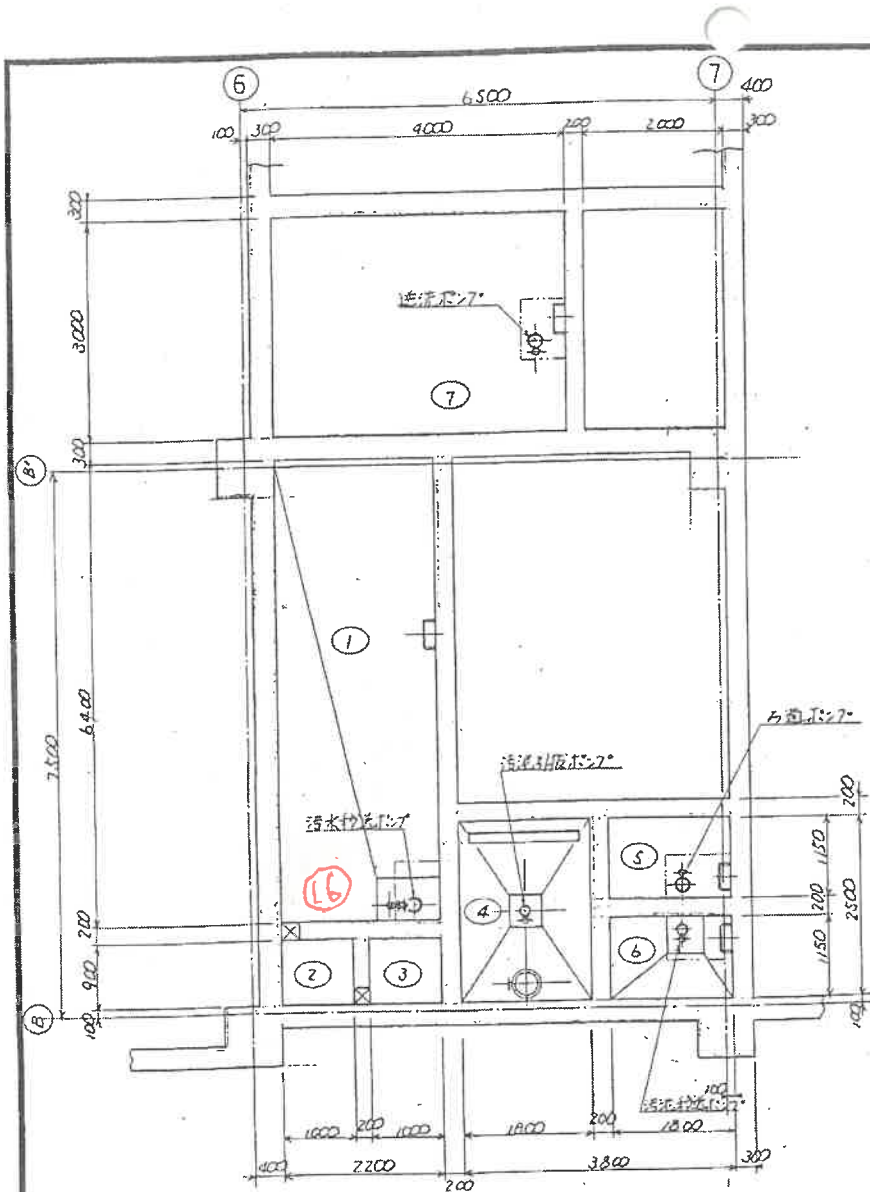


図 2-3

番号	品 名
①	汚水ポンプ
②	薬品混合槽
③	薬品混合槽
④	凝集沈澱槽
⑤	ろ過水槽
⑥	汚泥濃縮槽
⑦	噴射水槽

ITEM No.	
名 称	
製作数	1台
注 記	8591-454

83-2

品 名	品 名	材 質	1組分個数	合計個数	備 考
名	阿賀北広域組合	板			プラント排水処理施設
名					平面配置図

序号	品名	単位
1		

2705