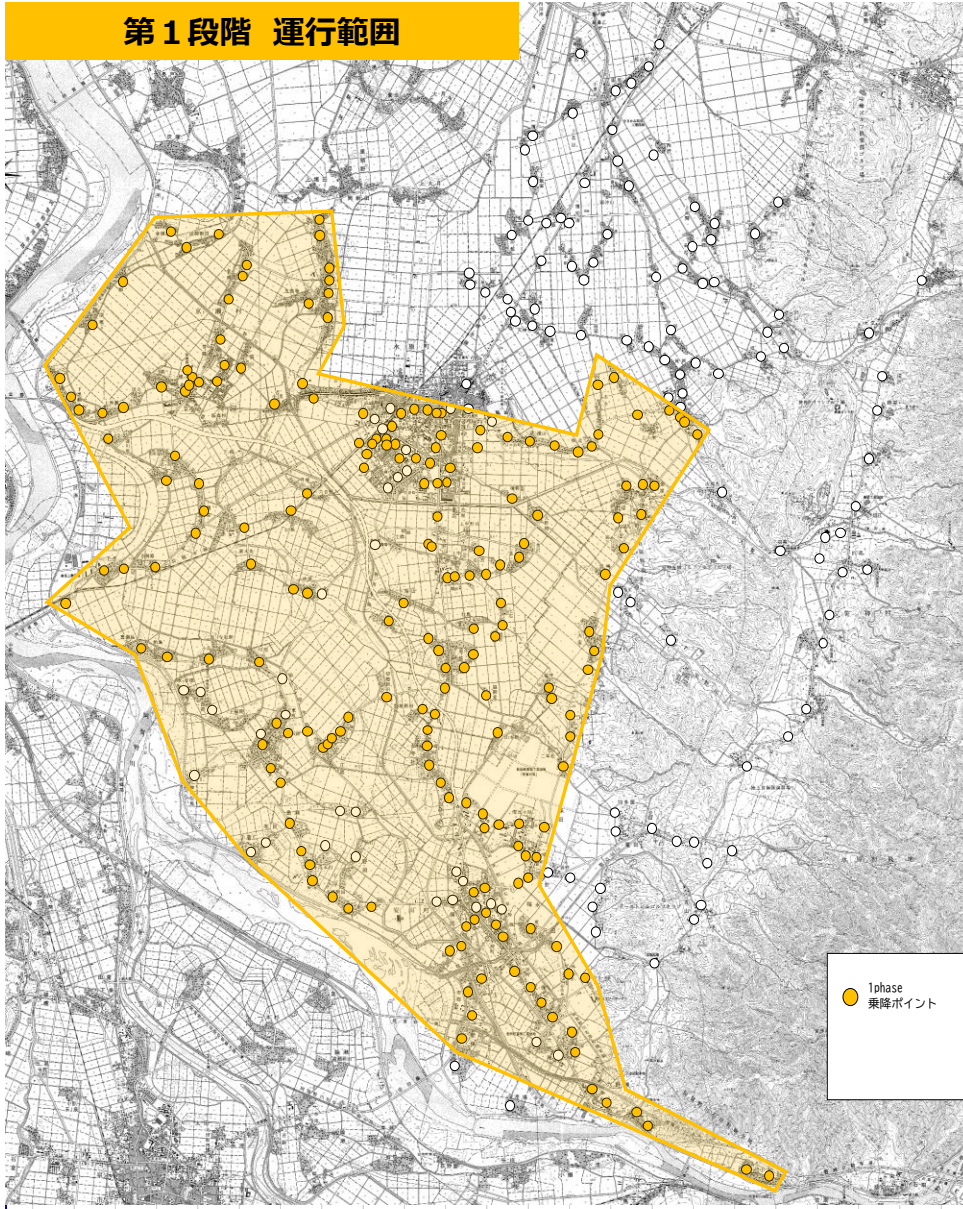


運行日時	毎日（お盆、年末年始除く） 午前7時～午後6時
運行範囲	阿賀野市全域 ※江端線ほか4路線エリア【令和6年10月サービス開始】に加え、安田地域循環線ほか3路線エリア【令和7年10月サービス開始】を運行範囲とすることで、阿賀野市全域にサービスを展開
運賃	中学生以上100円／小学生50円
車両台数	5台 ※令和6年10月～令和7年9月の間は3台
決済方法	現金のみ
予約対応	即時予約と事前予約の両方に対応
運行方式	ミーティングポイント方式（特定の乗降場所間を区域運行）

現在（市営バス11路線）	R6.10～R7.9	R7.10～R9.3
江端線	第1段階 AIオンデマンドバス （定員14人車両 3台）	第2段階 AIオンデマンドバス （定員14人車両 5台）
寺社線		
大室線		
駒林線		
前山線		
安田地域循環線	安田地域循環線	
折居大日線	折居大日線	
神山線	神山線	
千唐仁線	千唐仁線	
分田線	分田線	
五頭温泉郷線	五頭温泉郷線	五頭温泉郷線

第1段階 運行範囲



第2段階 運行範囲

