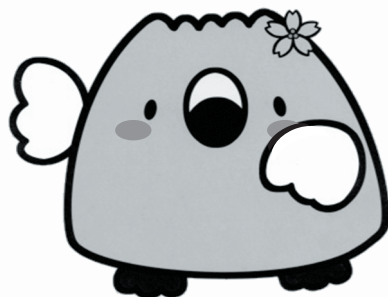


阿賀野市

まちづくりアンケート



阿賀野市イメージキャラクター
「ごずっちょ」

ご記入後は、同封の返信用封筒に入れて、切手を貼らずに
2月8日(月)までにポストへ
投函してください。

《アンケート協力をお願い》

日ごろから市政に対してご理解とご協力をいただき、誠にありがとうございます。

阿賀野市では、よりよい地域づくりのためのさまざまな施策を、バランス良く効率的に進めていくための基本的な指針となる「阿賀野市総合計画」を策定し、「元気で明るく活力のある魅力的なまち」の実現に向けた取組みを推進しています。

このアンケートは、総合計画で設定している成果指標の現状値を把握し、まちづくりの達成度を測るために実施するものです。

このアンケート調査は、市内にお住まいの方（令和3年1月4日時点）の中から無作為に抽出した20歳以上の2,000人の方を対象に実施いたします。なお、転居等による行き違いがございましたら、お問い合わせください。

お答えいただいた内容は、個人が特定できないようにすべて統計的に処理いたしますので、ご迷惑をおかけすることは一切ありません。

お忙しいところお手数をおかけしますが、調査の趣旨をご理解いただき、ご協力くださいますようお願い申し上げます。

令和3年1月

阿賀野市長 田中清善

【お問合せ先】 企画財政課 企画係
電話：0250-61-2482（直通）
Eメール：kikaku@city.agano.niigata.jp

注意点：この冊子に、直接ご記入ください。

まち全体に関することについて、お聞きします。

問 1. あなたは、阿賀野市を住みやすいところだと思いますか。(〇は1つ)

1. 住みやすい
2. どちらかといえば住みやすい
3. どちらかといえば住みにくい
4. 住みにくい
5. どちらともいえない

問 2. 10年前と比べて、阿賀野市は住み良いまちになりましたか。(〇は1つ)

1. 住み良くなった
2. やや住み良くなった
3. 変わらない
4. やや住みにくくなった
5. 住みにくくなった
6. 10年前は住んでいなかったのわからない

問 3. あなたは、これからも阿賀野市に住み続けたいと思いますか。(〇は1つ)

1. これからも住み続けたい
2. 阿賀野市の近隣市町村に移りたい
3. 2以外の市町村に移りたい
4. わからない

住み続けたいと思う理由は何ですか。
(〇は3つまで)

1. 通勤、通学に便利だから
2. 買い物などの日常生活が便利だから
3. 公共交通機関の便が良いから
4. 希望する職場があるから
5. 医療機関が充実しているから
6. 福祉対策が充実しているから
7. 教育環境が充実しているから
8. 余暇を楽しむ環境が整っているから
9. 子育て環境が充実しているから
10. 隣近所の人間関係が良いから
11. 市に発展性・将来性があるから
12. 土地柄になじんでいる・住み慣れているから
13. その他 ()

市外に転居したいと思う理由は何ですか。
(〇は3つまで)

1. 通勤、通学に不便だから
2. 買い物などの日常生活が不便だから
3. 公共交通機関の便が悪いから
4. 希望する職場がないから
5. 医療機関が充実していないから
6. 福祉対策が充実していないから
7. 教育環境が充実していないから
8. 余暇を楽しむ環境が整っていないから
9. 子育て環境が充実していないから
10. 地域の行事や近所づきあいが面倒だから
11. 市の発展性・将来性が感じられないから
12. 土地柄になじめないから
13. その他 ()

健康について、お聞きます。

問 4. 現在、あなたの身体の健康状態はどうですか。
(○は1つ)

1. 健康である
2. まあまあ健康である
3. 健康でない
4. よくわからない

問 5. 現在、あなたの心の健康状態はどうですか。
(○は1つ)

1. 健康である
2. まあまあ健康である
3. 健康でない
4. よくわからない

問 6. この1年間にケガを除く病気で医療機関にかかったことがありますか(歯科除く)。
(○は1つ)

1. 主に市内の病院・診療所を受診した
2. 主に市外の病院・診療所を受診した
3. この1年間は病気で病院や診療所に行っていない

問 7. あなたは、かかりつけ医を持っていますか。
(○は1つ)

1. 市内にかかりつけ医を持っている
2. 市外にかかりつけ医を持っている
3. かかりつけ医を持っていない

「かかりつけ医」とは、日常的な診療や健康管理等を行ってくれる身近な医師のことです。

問 8. あなたは、朝食を毎日食べていますか。
(○は1つ)

1. 週5~7日家族の誰かと食べている
2. 週5~7日一人で食べている
3. 週1~4日食べている
4. 食べていない

問 9. あなたには、悩みを相談できる人や場所がありますか。(○は1つ)

1. ある(家族)
2. ある(友人、知人、医者、相談窓口等)
3. ない

問 10. あなたは、「ゲートキーパー」ということばを知っていますか。(○は1つ)

1. 知っている
2. 知らない

「ゲートキーパー」とは、悩んでいる人に気づき、声をかけ、話を聞いて、必要な支援につなげ、見守る人のことです。

問 11. あなたは、現在、健康のために体操(なんでもよい)を定期的に行っていますか。
(○は1つ)

1. 週2回以上行っている
2. 週1回程度行っている
3. 月1~2回程度行っている
4. 特に何もしていない

問 11-2

「週2回以上行っている」「週1回程度行っている」「月1~2回程度行っている」とお答えになった方にお聞きます。どの体操をされていますか。
(行っているものすべてに○)

1. ラジオ体操
2. けんこつ体操
3. シャキ!いき!健康法
4. 水中運動
5. その他()

問 12. あなたの現在の生活習慣について、あてはまるものすべてに○をつけてください。

1. 1日30分以上の軽く汗をかく運動を週2回以上行い、1年以上続けている（ウォーキングや水中運動、ジム、ストレッチなど）
2. 習慣的にたばこを吸っている
3. 習慣的にお酒を飲んでいる（週6合以上）
（酒1合=ビール500ml相当）
4. 歯や歯ぐきのチェック、歯石除去や歯面清掃のために、定期的（2か月～1年以内）に歯科医院に行っている
5. 歯みがきの時、歯ブラシのほかに歯間部清掃用具等（歯間ブラシやデンタルフロス）の補助用具を使っている
6. どれもあてはまらない

生涯学習・スポーツ・文化について、お聞きます。

問 13. あなたは、現在、生涯学習活動に取り組んでいますか。（○は1つ）

1. 取り組んでいる
2. 取り組んでいない

「生涯学習活動」とは、文化芸術・スポーツ・芸能活動・ボランティア・まちづくり・社会参加活動などの定期的な学びや取り組みのことです。

問 13-2

「取り組んでいる」とお答えになった方にお聞きます。生涯学習で身につけたことを家庭や地域、社会に還元していますか。（○は1つ）

1. はい
2. いいえ

問 14. あなたは、この1年間に市の生涯学習施設を利用しましたか。（○は1つ）

1. はい
2. いいえ

問 14-2

「はい」とお答えになった方にお聞きます。利用した施設は何ですか。（○はいくつでも）

1. 公民館
2. 図書館
3. 博物館
4. 五頭少年自然の家
5. その他（ ）

問 15. あなたは、この1年間に文化施設の利用や文化事業に参加したものはありますか。（○はいくつでも）

1. 吉田東伍記念博物館
2. 資料館・博物館が行う各種事業
3. 遺跡現地説明会
4. 各種展示会・企画展
5. その他（ ）
6. 何も利用・参加していない

問 16. あなたは、現在、週1回以上スポーツを行っていますか。（○は1つ）

1. 行っている
2. 行っていない

問 17. あなたは、この1年間に市のスポーツ施設を利用しましたか。（○は1つ）

1. はい
2. いいえ

福祉・地域活動・人権について、お聞きます。

問 18. 以下の項目について、あなたの満足度をお聞かせください。(各項目○は1つ)

項目	現在の満足度				
	満足	やや満足	ふつう	やや不満	不満
1 生涯学習の学習機会の多さや種類の充実度(市内、市外、民間含む)	1	2	3	4	5
2 市の生涯学習施設の設備について	1	2	3	4	5
3 市のスポーツ施設の設備について	1	2	3	4	5

「学習機会」とは、人々が生涯に行うあらゆる学習(学校教育、社会教育、文化活動、スポーツ活動、レクリエーション活動、ボランティア活動、企業内教育、趣味など)の時機のことです。

問 19. あなたの住む地域では、住民同士の自主的な支え合い、助け合い(相互扶助)ができていますか。(○は1つ)

1. できている
2. どちらかといえばできている
3. どちらかといえばできていない
4. できていない

問 20. あなたは、自治会など地域コミュニティ活動に参加していますか。(○は1つ)

1. 参加している
2. 時々参加している
3. ほとんど参加していない
4. 全く参加していない

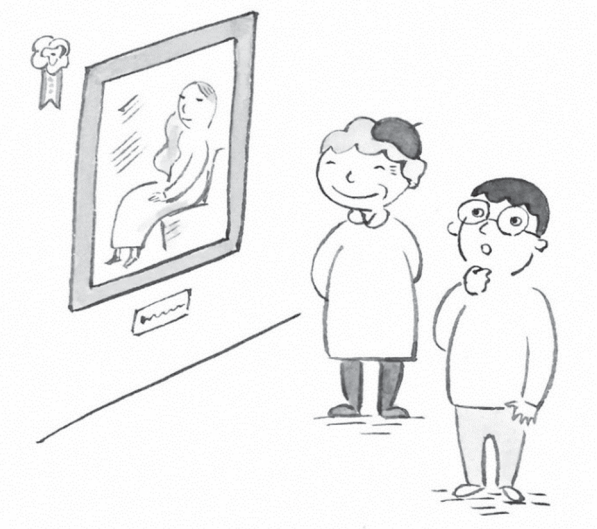
問 21. あなたは、この1年程度の間に市民協働活動や、ボランティア活動に参加したことがありますか。(○は1つ)

1. よく参加している
2. 時々参加している
3. 今後、参加してみたい
4. 以前参加していたが、やめてしまった
5. 参加したことがない

問 21-2

「よく参加している」「時々参加している」とお答えになった方にお聞きます。具体的にどの分野の活動に参加されましたか。(○はいくつでも)

1. 子育て支援分野
2. 福祉・健康・保健分野
3. 自然や環境保護分野
4. 生涯学習・スポーツ・文化芸術分野
5. 学校教育分野
6. まちづくり分野
7. 防災・災害救護分野
8. 防犯・地域安全・青少年健全育成分野
9. その他 ()



問 22. あなたは、ご近所に見守りが必要な寝たきりの方や虚弱高齢者、障がい者がいることを知っていますか。(〇は1つ)

1. 見守りが必要な方がいることを知っている
2. 見守りが必要な方はいないことを知っている
3. 見守りが必要な方がいるかどうかわからない

問 23. あなたは、病院への入退院及び在宅での介護にあたって、医療機関と介護事業者等の連携がとれていると思いますか。(〇は1つ)

1. 介護保険サービスを利用していないのでわからない
2. 連携できている
3. どちらかといえば連携できている
4. どちらかといえば連携できていない
5. 連携できていない

問 24. あなたもしくは市内に住むあなたの家族が利用している介護保険サービスについて満足していますか。(〇は1つ)

1. 介護保険サービスを利用していないのでわからない
2. 満足
3. どちらかといえば満足
4. ふう
5. どちらかといえば不満
6. 不満

問 24-2

「どちらかといえば不満」「不満」とお答えになった方にお聞きします。どのようなことに不満ですか。(〇はいくつでも)

1. 施設・設備
2. 介護職員等の対応
3. サービス内容
4. 料金
5. その他 ()

問 25. あなたは、認知症の症状や兆候について理解していますか。(〇は1つ)

1. 理解している
2. ある程度理解している
3. あまり理解していない
4. 理解していない

問 26. あなたは、阿賀野市が認知症になっても安心して暮らせる地域だと思いますか。(〇は1つ)

1. そう思う
2. どちらかといえばそう思う
3. どちらかといえばそう思わない
4. そう思わない

問 27. あなたは、認知症と思われる方がまちを歩いているときや困っているのを発見した際に、声をかけて助けてあげることができますか。(〇は1つ)

1. できる
2. できない

問 28. あなたは、市が交付している「ヘルプカード」を知っていますか。(〇は1つ)

1. 知っている
2. 聞いたことはある
3. 知らない

問 29. 阿賀野市はすべての人に対して差別や偏見がないまちだと感じていますか。(〇は1つ)

1. そう思う
2. どちらかといえばそう思う
3. どちらかといえばそう思わない
4. そう思わない

問 30. 男は仕事(外で働き)、女は家庭を守るべきという考え方について、あなたはどのように思いますか。(〇は1つ)

1. 賛成
2. どちらかといえば賛成
3. どちらかといえば反対
4. 反対
5. どちらともいえない

問 31. あなたは、家庭において、男女の地位は平等になっていると思いますか。(〇は1つ)

1. 男性のほうが優遇されている
2. どちらかといえば男性のほうが優遇されている
3. 平等である
4. どちらかといえば女性のほうが優遇されている
5. 女性のほうが優遇されている

問 32. あなたは、この1年間に人の発言や行動で人権を傷つけられたことがありますか。(〇は1つ)

1. ある
2. ない

問 32-2

「ある」とお答えの方にお尋ねします。あなたが傷つけられた人権は次のどれですか。(該当するものすべてに〇)

1. 同和問題
2. 男性の人権
3. 女性の人権
4. 子どもの人権
5. 高齢者の人権
6. 障がい者の人権
7. 外国人の人権
8. 特定疾患感染者(HIV)などの人権
9. 水俣病被害者の人権
10. 性的少数者(LGBT等)に関する人権
11. その他()

問 33. あなたは、同和地区(被差別部落)の存在や同和問題を知っていますか。(〇は1つ)

1. 知っている
2. 知らない

問 34. あなたは、水俣病被害者に対して偏見や差別があることを知っていますか。(〇は1つ)

1. 知っている
2. 知らない

環境・生活・安全について、お聞きます。

問 35. あなたは、地球環境を守るために、どのような地球にやさしい取組みをしていますか。(〇はいくつでも)

1. 冷暖房の設定温度に配慮する
(夏は28度程度、冬は20度程度)
2. 照明をこまめに切る
3. 水道の蛇口をこまめに閉める
4. シャワーを使う時間を短くする
5. 車の利用を控え、徒歩や電車、バス、自転車を
使う
6. 車の停車中はアイドリングストップをする
7. ごみ拾いや資源ごみ回収などの活動に参加する
8. 外出先で出たごみはポイ捨てせずに持ち帰る
9. 家や周辺の植物を育てる
10. ごみになりにくい詰め替え商品を買う
11. 中古品やフリーマーケット、フリマアプリ等
を利用している
12. マイバック、マイボトル、マイ箸を使う
13. ごみは分別して捨てる
14. エコ製品やリサイクル製品を使う
15. LED照明を使っている
16. 自然環境の保全活動に参加している
17. その他()

問 36. あなたは、市内や近隣に、必要な医療機関が整っていると思いますか。(〇は1つ)

1. 整っている
2. どちらかといえば整っている
3. どちらかといえば整っていない
4. 整っていない

問 37. あなたは、休日や夜間でも受診できる医療機関を知っていますか。(〇は1つ)

1. 知っている
2. 知らない

問 38. あなたは、病院や日常の買い物などに行くときの交通手段がなく、困っていますか。(〇は1つ)

1. 困っている
2. どちらかといえば困っている
3. どちらかといえば困っていない
4. 困っていない
5. 徒歩で通院や日常の買い物ができている

問 39. 阿賀野市では、住宅、商業、工業、農業、公園などのバランスがとれた土地活用が行われていると思いますか。(〇は1つ)

1. 思う
2. どちらかといえば思う
3. どちらかといえば思わない
4. 思わない

問 40. あなたは、市内の移動に関する公共交通(電車・バス等)について満足していますか。(〇は1つ)

1. 満足
2. どちらかといえば満足
3. ふう
4. どちらかといえば不満
5. 不満

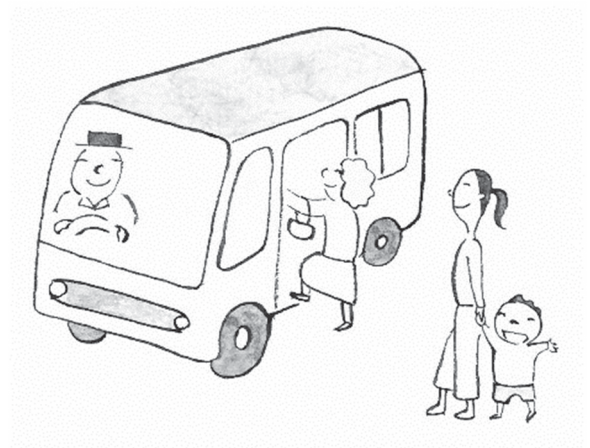
問 41. あなたは、新潟市や新発田市等の市外への移動に関する公共交通(電車、バス等)について満足していますか。(〇は1つ)

1. 満足
2. どちらかといえば満足
3. ふう
4. どちらかといえば不満
5. 不満

問 41-2

「どちらかといえば不満」「不満」とお答えになった方にお聞きします。どのようになれば、あなたの日常生活や通勤・通学の不便さが解消されますか。実際に公共交通機関を利用することを前提に下の選択肢から3つまで選んでください。

1. 新発田方面へのJRの増便
2. 新発田方面へのバス路線新設
3. 豊栄駅へのバス路線新設
4. 新潟・新津方面へのJR増便
5. 新潟方面へのJR直通化(新津駅乗り換えなし)
6. 新潟駅へのバス増便
7. 新津駅へのバス路線新設
8. 五泉・阿賀方面のバス増便
9. 高速バスの増便
10. その他()



問 42. あなたは、日ごろ日用品や食料品を主にどこで買いますか。(〇は1つ)

1. 地元の商店街
2. 市内のスーパー等の大型商業施設
3. 市外
4. その他 ()

問 43. あなたは、日常の買い物を主にどのようにしていますか。(〇は1つ)

1. 自分ひとりで買い物をしている
2. 友達・親族の自動車等で一緒に買いに行っている
3. 友達・親族等を買ってきてもらっている
4. 介護(日常生活支援)サービス等を活用している
5. 宅配サービスを利用している

問 44. 現在の買い物の状況について、どう感じていますか。(〇は1つ)

1. 困っている
2. やや困っている
3. あまり困っていない
4. 困っていない

問 44-2

「困っている」「やや困っている」とお答えになった方にお聞きします。困っている理由は何ですか。

問 45. あなたが交通安全のために実践していることに〇をつけてください。(〇はいくつでも)

1. 飲酒運転をしないだけでなく、させないことも徹底している
2. 自動車、バイクを運転中、横断歩道の手前で歩行者が待っている時は、必ず一時停止している
3. 自動車の運転席、助手席に乗るときは、シートベルトを必ず着用する
4. 自動車の後部座席に乗るときは、シートベルトを必ず着用する
5. 自動車、バイクを運転するときは、前の車との車間距離を保ち、注意しながら走行している
6. 自動車、自転車を運転しているときは、携帯電話を使用しない
7. 交通事故に遭わないよう夕暮れ時や夜間など、徒歩での不要な外出は避けるようにしている
8. 歩いて道路を横断するときは、必ず左右を確認してから横断している
9. 自動車、バイクの運転は、日頃から急のつく運転(急発進、急ブレーキなど)をしないように心がけている
10. 自動車、バイク、自転車を運転するとき、交差点では、確実な一時停止と左右確認を行っている
11. 夕暮れ時の自動車、バイクの運転は、早めのライト点灯と夜間はハイビームを活用し運転している
12. 自動車、バイクを運転するとき、歩いている人や自転車に乗っている人を見かけたら、減速するなど思いやりのある運転をしている

問 46. あなたが防犯対策のために実践していることに○をつけてください。(○はいいくつでも)

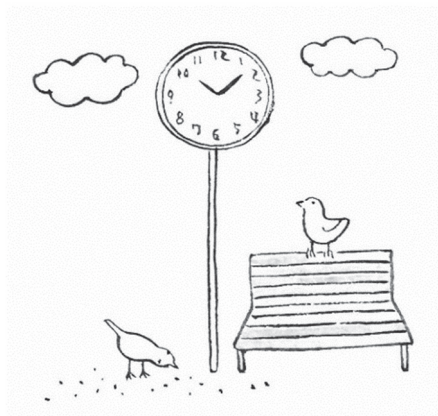
1. 玄関は、鍵を二重にしたり、補助錠を設置したりしている
2. 外出や就寝の際は、戸締りを徹底している
3. 自動車、自転車、バイクなど、自宅に戻ったら必ず鍵をかけている
4. 自動車を離れる時は必ず鍵をかけ、車内にかばんなど置かないようにしている
5. 自転車を駐車するときはツーロックにしている
6. タイヤ、工具、農作業機械などは、鍵のかかる箇所に保管している
7. 外出するとき、防犯ブザーや携帯電話等を携帯している
8. 夜間、歩いての外出はなるべく控え、外出の際は人通りの少ない道を歩かないようにしている
9. 地域でのあいさつを行っている
10. 電話で金銭の要求やキャッシュカードの話があったとき、応じないで電話を切る、または家族などに相談している
11. 電話は、留守番電話や防犯機能付き電話にしている
12. 安全安心メールの登録を行っている

問 47. あなたのご家庭では、災害対策としてどのようなことを準備していますか。(○はいいくつでも)

1. 消火器を備えている
2. 災害発生に備え飲料水や食料品を準備している
3. 停電に備えラジオ・懐中電灯等を準備している
4. 避難に備え非常用の持ち出し用品を準備している
5. 家具等の転倒防止策を行っている
6. 市が防災情報等を配信する「安全安心メール」に登録している
7. 市ホームページを閲覧できる環境が整っている
8. 防災行政無線の放送内容を確認できる「災害広報ダイヤル」の電話番号(62-8150)を知っている
9. 異常気象の予報が出たときは、テレビ・ラジオ等の情報を聞くようにしている
10. 災害時の家族との連絡方法を決めている
11. 避難所の場所を確認している
12. 避難する際に隣近所の助け合いが必要であることを知っている
13. 防災訓練・防災講座に参加している
14. 広報あがのや市ホームページに掲載されている防災関連の情報を見ている
15. ハザードマップで自宅の浸水深を確認している

問 48. あなたは、災害時に出たごみや廃棄物の処理に関する情報が十分提供されていると思いますか。(○は1つ)

1. そう思う
2. そう思わない



行政・市民活動について、お聞きます。

問 49. あなたは、市の広報紙「広報あがの」を読んでいますか。(〇は1つ)

1. 毎月(毎号)読んでいる
2. 年に数回読んでいる
3. 読んでいない
4. 届いていない、配布されていない

問 50. あなたは、市からの情報発信や広聴等により開かれた行政になっていると思いますか。(〇は1つ)

1. そう思う
2. どちらかといえばそう思う
3. どちらかといえばそう思わない
4. そう思わない

問 51. あなたは、阿賀野市のホームページについてどう思いますか。(〇は1つ)

1. 充実している
2. どちらかといえば充実している
3. どちらかといえば充実していない
4. 充実していない
5. 見たことがない

問 52. あなたは、この1年間に市の窓口で手続き等で来られたことはありますか。(〇は1つ)

1. ある
2. ない

問 52-2

「ある」とお答えになった方にお聞きます。窓口での市の職員の対応に満足されましたか。(〇は1つ)

1. 満足
2. やや満足
3. ふつう
4. やや不満
5. 不満

問 53. あなたは、市民と行政が共通の目標達成に向けて協力してまちづくりを行っていると思いますか。(〇は1つ)

1. 行っている
2. どちらかというに行っている
3. どちらかというに行っていない
4. 行っていない

問 54. あなたは、阿賀野市の行財政運営が効率的・効果的に行われていると思いますか。(〇は1つ)

1. そう思う
2. どちらかといえばそう思う
3. どちらかといえばそう思わない
4. そう思わない

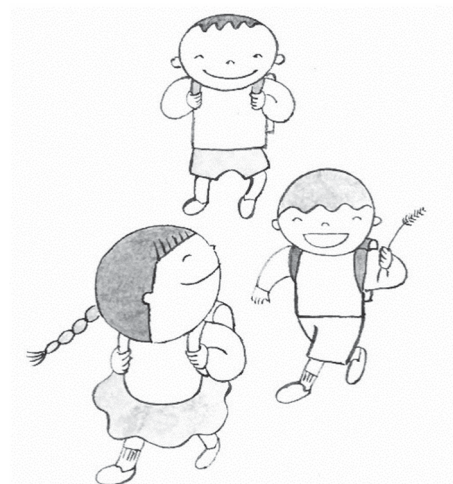
問 55. 以下の項目について、あなたの満足度をお聞かせください。(各項目〇は1つ)

項目	現在の満足度				
	満足	やや満足	ふつう	やや不満	不満
1 阿賀野市の自然環境について	1	2	3	4	5
2 憩いの場としての公園の整備状況について	1	2	3	4	5
3 市内の生活道路整備状況について	1	2	3	4	5
4 市外への道路整備状況について	1	2	3	4	5
5 冬季の除雪・消雪について	1	2	3	4	5
6 安全・安心な水道水の供給について	1	2	3	4	5
7 市からの情報提供の『量』(不足等がないか)について	1	2	3	4	5
8 市からの情報提供の『質や内容』について	1	2	3	4	5
9 市の事務執行や行政サービスについて	1	2	3	4	5

小学生までのお子さんがいる
保護者の方のみお答えください。

問 56. あなたは、急な用事などのときに子どもを預ける人・場所がありますか。(〇は1つ)

1. 親族に預けることができる
2. 近所の知り合いや友達に預けることができる
3. 休日・一時保育等を利用する
4. その他 ()
5. 預ける人・場所がなく困っている



中学生までのお子さんがいる保護者の方のみお答えください。

問 57. 阿賀野市は、子育てしやすい環境が整っているまちだと思いますか。(〇は1つ)

1. そう思う
2. どちらかといえばそう思う
3. どちらかといえばそう思わない
4. そう思わない

問 57-2

「どちらかといえばそう思わない」「そう思わない」とお答えになった方にお聞きします。あなたにとって何が不足していると思いますか。

問 58. あなたのお子さんは、現在、学校の授業以外で1日30分以上の運動(外遊び含む)を週2回以上していますか。(〇は1つ)

1. している
2. していない

問 59. あなたは、子どもの放課後の過ごし方や過ごす場所について、不満や困っていることがありますか。(〇は1つ)

1. ある
2. どちらかといえばある
3. どちらかといえばない
4. ない

問 59-2

「ある」「どちらかといえばある」とお答えになった方にお聞きします。どのようなことに不満や困っていることがありますか。(〇はいくつでも)

1. 子どもたちが安全に遊べる場所が少ない
2. 子どもたちで学ぶ場所(図書室)等が少ない
3. 参加したい部活動がない
4. 塾や習い事の教室の種類や数が少ない
5. 塾や習い事をする場所が遠くて、子どもだけで通えない
6. その他 ()

社会参加・交流について、お聞きます。

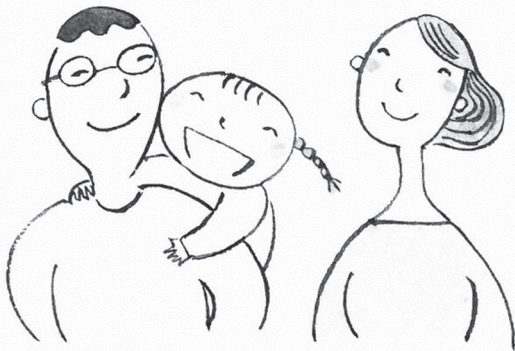
65歳以上の方のみお答えください。

問 60. あなたは、近所の子どもにあいさつや声掛けを行っていますか。(○は1つ)

1. いつもしている
2. たまにしている
3. あまりしていない
4. していない

問 61. あなたは、この1年程度の間、地域の子育て行事や学校行事に参加したことがありますか。参加したものをすべてに○をつけてください。

1. 子ども会の行事
2. 保育園や幼稚園の行事
3. 小中学校の行事
4. 小中学校の学習支援やボランティア等
5. 小中学校の登下校の安心見守り活動
6. その他 ()
7. 参加していない



問 62. あなたは、地域の老人クラブやサロン（高齢者が気軽に参加できる集まりの場）、ボランティアやサークル活動、趣味活動に参加するなど、外出して人と交流していますか。(○は1つ)

1. ほぼ毎日、外出し交流している
2. 週に数回程度、外出し交流している
3. 月に数回程度、外出し交流している
4. あまり外出せず、交流もしていない
5. 就労しており、交流できている

阿賀野市のPRについて、お聞きます。

問 63. あなたは、ここ数年の間で、市外の人に阿賀野市のPRをされたことがありますか。(各項目○は1つ)

項目	勧められたことが	勧められたが	会そのなようなた機
1 阿賀野市への居住・移住について	1	2	3
2 阿賀野市への観光について	1	2	3

阿賀野市の施策について、お聞きます。

問 64. まちづくりの各分野における満足度と重要度をお聞きます。(各項目○は1つ)

政策	施 策	現在の満足度					今後の重要度				
		満足である	どちらかといえば満足である	普通	どちらかといえば不満である	不満である	力を入れて欲しい	できれば力を入れて欲しい	今のままでよい	あまり力を入れる必要はない	力を入れる必要はない
	(例) ○○の振興	1	②	3	4	5	1	2	③	4	5
安全・安心な暮らしの実現	1. 地域医療体制の充実	1	2	3	4	5	1	2	3	4	5
	2. 健康づくりの推進	1	2	3	4	5	1	2	3	4	5
	3. 生涯スポーツの充実	1	2	3	4	5	1	2	3	4	5
	4. 地域福祉の推進	1	2	3	4	5	1	2	3	4	5
	5. セーフティネットの推進	1	2	3	4	5	1	2	3	4	5
	6. 防災減災体制の充実	1	2	3	4	5	1	2	3	4	5
	7. 防犯対策の充実	1	2	3	4	5	1	2	3	4	5
	8. 交通安全対策の推進	1	2	3	4	5	1	2	3	4	5
子どもの育成 支援の充実	1. 子育て環境の充実	1	2	3	4	5	1	2	3	4	5
	2. 学校教育の充実	1	2	3	4	5	1	2	3	4	5
高齢者や障がい者福祉の充実	1. 高齢者福祉の充実	1	2	3	4	5	1	2	3	4	5
	2. 障がい者福祉の充実	1	2	3	4	5	1	2	3	4	5
地域経済の活性化	1. 農業の振興	1	2	3	4	5	1	2	3	4	5
	2. 商工業の振興	1	2	3	4	5	1	2	3	4	5
	3. 観光の振興	1	2	3	4	5	1	2	3	4	5

政策	施 策	現在の満足度					今後の重要度				
		満足である	どちらかといえば満足である	普通	どちらかといえば不満である	不満である	力を入れて欲しい	できれば力を入れて欲しい	今のままでよい	あまり力を入れる必要はない	力を入れる必要はない
	(例) ○○の振興	1	②	3	4	5	1	2	③	4	5
生活に密着した 環境整備の促進	1. 土地の有効利用	1	2	3	4	5	1	2	3	4	5
	2. 道路環境の充実	1	2	3	4	5	1	2	3	4	5
	3. 公共交通の充実	1	2	3	4	5	1	2	3	4	5
	4. 上水道の安定供給	1	2	3	4	5	1	2	3	4	5
	5. 汚水処理の推進	1	2	3	4	5	1	2	3	4	5
	6. 生活衛生・環境の保全	1	2	3	4	5	1	2	3	4	5
	7. 地球環境・自然環境の保全	1	2	3	4	5	1	2	3	4	5
市民協働の 推進	1. 市民によるまちづくり活動の推進と支援	1	2	3	4	5	1	2	3	4	5
	2. 生涯学習の充実	1	2	3	4	5	1	2	3	4	5
	3. 人権を尊重するひとづくり	1	2	3	4	5	1	2	3	4	5
	4. 開かれた市政の推進と効果的な情報発信	1	2	3	4	5	1	2	3	4	5
行政経営 信頼される	1. 行政経営の推進	1	2	3	4	5	1	2	3	4	5
	2. 適切な事務執行とサービス提供	1	2	3	4	5	1	2	3	4	5

最後にあなたご自身について、お聞きます。

①. あなたの性別は？ (○は1つ)

1. 男 2. 女

②. あなたの年齢(年代)は？ (○は1つ)

1. 20～29歳 2. 30～39歳
3. 40～49歳 4. 50～59歳
5. 60～64歳 6. 65～69歳
7. 70～74歳 8. 75～79歳
9. 80歳以上

③. あなたのお住まいの地区はどこですか？
(○は1つ)

1. 安田地区 2. 京ヶ瀬地区
3. 水原地区 4. 笹神地区

④. あなたの主な職業は？ (○は1つ)

1. 農林水産業
2. 商業・工業・サービス業等の自営業、
会社役員
3. 会社員・公務員など
4. パートタイマー、アルバイトなど
5. 家事専業
6. 学生
7. 無職
8. その他 ()

⑤. あなたのお子さんについて(あてはまる番号に○)

※お子さんが同居されていない方は、本設問の
記入は必要ありません。

一番上のお子さんは？

1.乳幼児	2.小学生	3.中学生	4.その他
-------	-------	-------	-------

一番下のお子さんは？

1.乳幼児	2.小学生	3.中学生	4.その他
-------	-------	-------	-------

※お子さんが一人の場合には、「一番下のお子さんは？」に
○をしてください。

⑥. あなたの同居家族の構成は？ (○は1つ)

1. 自分だけ
2. 夫婦だけ(一世代)
3. 親と子(二世代)
4. 親と子と孫(三世代)
5. その他 ()

⑦. 阿賀野市での居住年数(合併前を含む)は？
(○は1つ)

1. 3年未満
2. 3年以上5年未満
3. 5年以上10年未満
4. 10年以上20年未満
5. 20年以上
6. 生まれてからずっと

⑧. あなたのこの1年間における市内の駅やバスの
利用状況は？

<電車>市内のJRの鉄道駅からの乗車

1. 利用した 2. 利用していない

<バス>市内のバス停からの乗車

1. 利用した 2. 利用していない

今後の阿賀野市のまちづくりや人口減少問題に
関するご意見がありましたらご記入ください。

- 記入欄 -

ご協力ありがとうございました。この回答票は、同封の返信用封筒に入れて
2月8日(月)までに、切手を貼らずにポストに投函してください。