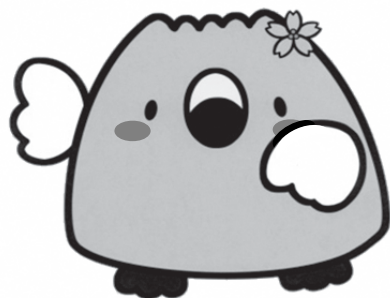


# まちづくり阿賀野市アンケート



阿賀野市イメージキャラクター  
「ごずっちょ」

ご記入後は、同封の返信用封筒に入れて、切手を貼らずに  
**2月28日(金)**までにポストへ  
投函してください。

## 《アンケート協力をお願い》

日ごろから市政に対してご理解とご協力をいただき、誠にありがとうございます。

阿賀野市では、「元気で明るく活力のある魅力的なまち」を目指して、阿賀野市における最上位計画となる総合計画を策定しました。

このアンケートは、総合計画で設定している成果指標の現状値を把握し、まちづくりの達成度を測るために実施するものです。

このアンケート調査は、市内にお住まいの方（令和2年1月17日時点）の中から無作為に抽出した20歳以上の2,000人の方を対象に実施いたします。なお、転居等による行き違いがございましたら、お問い合わせください。

お答えいただいた内容は、個人が特定できないようにすべて統計的に処理いたしますので、ご迷惑をおかけすることは一切ありません。

お忙しいところお手数をおかけしますが、調査の趣旨をご理解いただき、ご協力くださいますようお願い申し上げます。

令和2年2月

阿賀野市長 田中清善

【お問合せ先】 企画財政課 企画係  
電話：0250-61-2482（直通）  
Eメール：kikaku@city.agano.niigata.jp



## 健康について、お聞きします。

問1. 現在、あなたの身体の状態はどうか。  
(○は1つ)

1. 健康である
2. まあまあ健康である
3. 健康でない
4. よくわからない

問2. 現在、あなたの心の状態はどうか。  
(○は1つ)

1. 健康である
2. まあまあ健康である
3. 健康でない
4. よくわからない

問3. あなたは、かかりつけ医を持っていますか。  
(○は1つ)

1. 持っている
2. 持っていない

「かかりつけ医」とは、日常的な診療や健康管理等を行ってくれる身近な医師のことです。

問4. あなたは、朝食を毎日食べていますか。  
(○は1つ)

1. 週5~7日家族の誰かと食べている
2. 週5~7日一人で食べている
3. 週1~4日食べている
4. 食べていない

問5. あなたには、悩みを相談できる人や場所がありますか。(○は1つ)

1. ある(家族)
2. ある(友人、知人、医者、相談窓口等)
3. ない

問6. あなたは、「ゲートキーパー」ということばを知っていますか。(○は1つ)

1. 知っている
2. 知らない

「ゲートキーパー」とは、自殺の危機を示すサインに気づき、適切な対応ができる人のことです。

問7. あなたは、現在、健康のために体操(なんでもよい)を定期的に行っていますか。(○は1つ)

1. 週2回以上行っている
2. 週1回程度行っている
3. 月1~2回程度行っている
4. 特に何もしていない

問7-2

「週2回以上行っている」「週1回程度行っている」「月1~2回程度行っている」とお答えになった方にお聞きします。どの体操をされていますか。  
(行っているものすべてに○)

1. ラジオ体操
2. けんこつ体操
3. シャキ!いき!健康法
4. 水中運動
5. その他( )

問8. あなたの現在の生活習慣について、あてはまるものすべてに○をつけてください。

1. 1日30分以上の軽く汗をかく運動を週2回以上行い、1年以上続けている(ウォーキングや水中運動、ジム、ストレッチなど)
2. 習慣的にたばこを吸っている
3. 習慣的にお酒を飲んでいる(週6合以上)  
(酒1合=ビール500ml相当)
4. 歯や歯ぐきのチェック、歯石除去や歯面清掃のために、定期的(2か月~1年以内)に歯科医院に行っている
5. 歯みがきの時、歯ブラシのほかに歯間部清掃用具等(歯間ブラシやデンタルフロス)の補助用具を使っている
6. どれもあてはまらない

## 生涯学習・スポーツ・文化について、お聞きます。

問9. あなたは、現在、生涯学習活動に取り組んでいますか。(○は1つ)

1. 取り組んでいる      2. 取り組んでいない

「生涯学習活動」とは、文化芸術・スポーツ・芸能活動・ボランティア・まちづくり・社会参加活動などの定期的な学びや取り組みのことです。

問9-2

「取り組んでいる」とお答えになった方にお聞きます。生涯学習で身につけたことを地域や社会に活かしていますか。(○は1つ)

1. はい                      2. いいえ

問10. あなたは、この1年間に市の生涯学習施設を利用しましたか。(○は1つ)

1. はい                      2. いいえ

問10-2

「はい」とお答えになった方にお聞きます。利用した施設は何ですか。(○はいくつでも)

1. 公民館  
2. 図書館  
3. 博物館・資料館  
4. 五頭少年自然の家  
5. その他(                      )

問11. あなたは、この1年間に市文化施設の利用や文化事業に参加したものはありますか。(○はいくつでも)

1. ふるさと農業歴史資料館  
2. 吉田東伍記念博物館  
3. 資料館・博物館が行う各種事業  
4. 遺跡現地説明会  
5. 各種展示会・企画展  
6. その他(                      )  
7. 何も利用・参加していない

問12. あなたは、現在、週1回以上スポーツを行っていますか。(○は1つ)

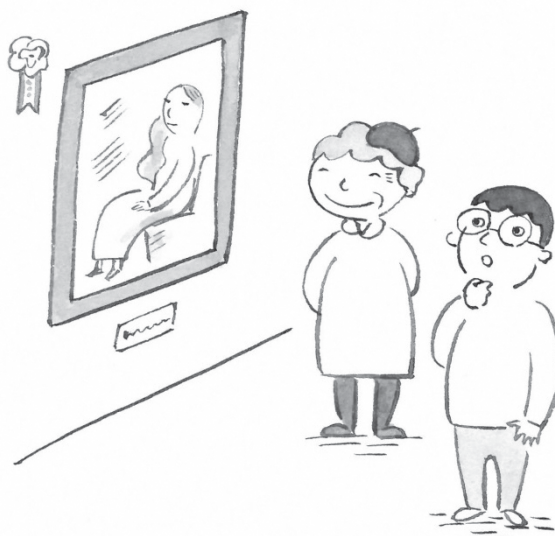
1. 行っている              2. 行っていない

問13. あなたは、この1年間に市のスポーツ施設を利用しましたか。(○は1つ)

1. はい                      2. いいえ

問14. 以下の項目について、あなたの満足度をお聞かせください。(各項目○は1つ)

項目	現在の満足度				
	満足	やや満足	ふつう	やや不満	不満
1 生涯学習の学習機会の多さや種類の充実度(市内、市外、民間含む)	1	2	3	4	5
2 市の生涯学習施設の設備について	1	2	3	4	5
3 市のスポーツ施設の設備について	1	2	3	4	5



**福祉・地域活動・人権について、お聞きします。**

問 15. あなたの住む地域では、住民同士の自主的な  
支え合い、助け合い(相互扶助)ができてい  
ると思いますか。(〇は1つ)

1. できている
2. どちらかといえばできている
3. どちらかといえばできていない
4. できていない

問 16. あなたは、自治会など地域のコミュニティ活  
動に参加していますか。(〇は1つ)

1. 参加している
2. 時々参加している
3. ほとんど参加していない
4. 全く参加していない

問 17. あなたは、この1年の間にNPO活動やボラ  
ンティア活動に参加したことがありますか。  
(〇は1つ)

1. よく参加している
2. 時々参加している
3. 今後、参加してみたい
4. 以前参加していたが、やめてしまった
5. 参加したことがない

問 17-2

「よく参加している」「時々参加している」とお  
答えになった方にお聞きします。具体的にどの分  
野の活動に参加されましたか。  
(〇はいくつでも)

1. 子育て支援分野
2. 福祉・健康・保健分野
3. 自然や環境保護分野
4. 生涯学習・スポーツ・文化芸術分野
5. 学校教育分野
6. まちづくり分野
7. 防災・災害救護分野
8. 防犯・地域安全・青少年健全育成分野
9. その他( )

問 18. あなたは、ご近所に見守りが必要な寝たきり  
の方や虚弱高齢者、障がい者がいることを知  
っていますか。(〇は1つ)

1. 見守りが必要な方がいることを知っている
2. 見守りが必要な方はいないことを知っている
3. 見守りが必要な方がいるかどうか分からない

問 19. あなたは、病院への入退院及び在宅での介護に  
あたって、医療機関と介護事業者等の連携がと  
れていると思いますか。(〇は1つ)

1. 介護保険サービスを利用していないので  
わからない
2. 連携できている
3. どちらかといえば連携できている
4. どちらかといえば連携できていない
5. 連携できていない

問 20. あなたもしくは市内に住むあなたの家族が利  
用している介護保険サービスについて満足  
していますか。(〇は1つ)

1. 介護保険サービスを利用していないので  
わからない
2. 満足
3. どちらかといえば満足
4. ふう
5. どちらかといえば不満
6. 不満

問 20-2

「どちらかといえば不満」「不満」とお答えにな  
った方にお聞きします。どのようなことに不満で  
すか。(〇はいくつでも)

1. 施設・設備
2. 介護職員等の対応
3. サービス内容
4. 料金
5. その他( )

問 21. あなたは、認知症の症状や兆候について理解していますか。(〇は1つ)

1. 理解している
2. ある程度理解している
3. あまり理解していない
4. 理解していない

問 22. あなたは、認知症と思われる方がまちを歩いているときや困っているのを発見した際に、声をかけて助けてあげることができますか。(〇は1つ)

1. できる
2. できない

問 23. あなたは、市が交付している「ヘルプカード」を知っていますか。(〇は1つ)

1. 知っている
2. 聞いたことはある
3. 知らない

問 24. 阿賀野市はすべての人に対して差別や偏見がないまちだと感じていますか。(〇は1つ)

1. そう思う
2. どちらかといえばそう思う
3. どちらかといえばそう思わない
4. そう思わない

問 25. 男は仕事(外で働き)、女は家庭を守るべきという考え方について、あなたはどのように思いますか。(〇は1つ)

1. 賛成
2. どちらかといえば賛成
3. どちらかといえば反対
4. 反対
5. どちらともいえない

問 26. あなたは、家庭において、男女の地位は平等になっていると思いますか。(〇は1つ)

1. 男性のほうが優遇されている
2. どちらかといえば男性のほうが優遇されている
3. 平等である
4. どちらかといえば女性のほうが優遇されている
5. 女性のほうが優遇されている

問 27. あなたは、同和地区(被差別部落)の存在や同和問題を知っていますか。(〇は1つ)

1. 知っている
2. 知らない

問 28. あなたは、水俣病被害者に対して偏見や差別があることを知っていますか。(〇は1つ)

1. 知っている
2. 知らない

問 29. あなたは、この1年間に人の発言や行動で人権を傷つけられたことがありますか。(〇は1つ)

1. ある
2. ない

問 29-2

「ある」とお答えになった方にお聞きします。あなたが傷つけられた内容は次のどれですか。(該当するものすべてに○)

1. 同和問題
2. 男性の人権
3. 女性の人権
4. 子どもの人権
5. 高齢者の人権
6. 障がい者の人権
7. 外国人の人権
8. 特定疾患感染者(HIV)などの人権
9. 水俣病被害者の人権
10. 性的少数者(LGBT等)に関する人権
11. その他( )



環境・生活・安全について、お聞きます。

問 30. あなたは、地球環境を守るために、どのような取り組みをしていますか。

(〇はいくつでも)

1. 冷暖房の設定温度に配慮する  
(夏は 28 度程度、冬は 20 度程度)
2. 照明をこまめに切る
3. 水道の蛇口をこまめに閉める
4. シャワーを使う時間を短くする
5. 車の利用を控え、徒歩や電車、バス、自転車を使う
6. 車の停車中はアイドリングストップをする
7. ごみ拾いや資源ごみ回収などの活動に参加する
8. 外出先で出たごみはポイ捨てせずに持ち帰る
9. 家や周辺の植物を育てる
10. ごみになりにくい詰め替え商品を買う
11. 中古品やフリーマーケット等を利用している
12. マイバック、マイボトル、マイ箸を使う
13. ごみは分別して捨てる
14. エコ製品やリサイクル製品を使う
15. LED照明を使っている
16. 自然環境の保全活動に参加している
17. その他 ( )



問 31. あなたは、市内や近隣に、必要な医療機関が整っていると思いますか。(〇は1つ)

1. 整っている
2. どちらかといえば整っている
3. どちらかといえば整っていない
4. 整っていない

問 32. あなたは、休日や夜間でも受診できる医療機関を知っていますか。(〇は1つ)

1. 知っている
2. 知らない

問 33. あなたは、病院や日常の買い物などに行くときの交通手段がなく、困っていますか。(〇は1つ)

1. 困っている
2. どちらかといえば困っている
3. どちらかといえば困っていない
4. 困っていない
5. 徒歩で通院や日常の買い物ができている

問 34. 阿賀野市では、各地区特性を踏まえ、まちなみの保全と開発・にぎわいづくりのバランスがとれた土地活用(整備)がされていると思いますか。(〇は1つ)

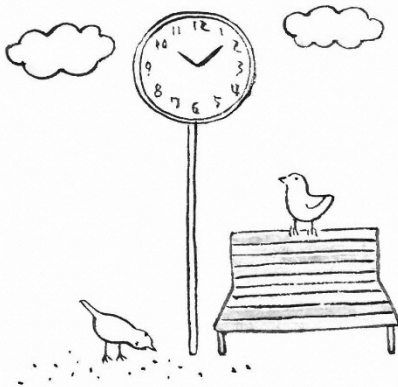
1. 思う
2. どちらかといえば思う
3. どちらかといえば思わない
4. 思わない





問 40. あなたが交通安全のために実践していることに○をつけてください。(○はいくつでも)

1. 信号を必ず守る
2. 道路を横断するときは、遠回りでも信号や横断歩道を利用する
3. 信号交差点を横断するときは、青信号でも左右の安全を確認してから渡る
4. 停車中の車の直前や直後を通らないようにしている
5. 自動車の運転席、助手席に座る時は、シートベルトを必ず着用する
6. 自動車の後部座席に座るときは、シートベルトを必ず着用する
7. 自動車や自転車を運転するときは、スピードの出し過ぎに注意する
8. 一時停止の場所では必ず止まり、左右の安全を確認する
9. 自転車に乗るときは、携帯電話や音楽を聴かない
10. 夜間の歩行・自転車利用の際には反射材を身につけている
11. 飲酒運転をしないだけでなく、させないことも徹底している



問 41. あなたが防犯対策のために実践していることに○をつけてください。(○はいくつでも)

1. 警備会社へ自宅の警備を委託している
2. 自宅の玄関等に防犯カメラを設置している
3. ピッキングにあいにくい錠を取り付けている
4. 夜間に家のまわりを明るくしている
5. 肩掛けかばんを利用したり、自転車の防犯ネットを利用するなど、ひったくりにあわない工夫をしている
6. 防犯ブザーや携帯電話等を携帯している
7. 夜間の(歩行での)外出は、なるべく控えている
8. 人通りの少ない道を歩かないようにしている
9. お金を要求してくるよく分からない電話があったとき、すぐ振り込まずに誰かに相談している
10. 夜間歩くときは、反射材や携帯電話を身につけている
11. 自転車を駐輪するときは、ツーロックにしている
12. 自宅を出る際に戸締りを確認している
13. 外出するときは、家族などへ行き先を伝えている

問 42. あなたのご家庭では、災害に備えてどんなことを準備していますか。(○はいくつでも)

1. 消火器を備えている
2. 災害発生に備え飲料水や食料品を準備している
3. 停電に備えラジオ・懐中電灯等を準備している
4. 避難に備え非常用の持ち出し用品を準備している
5. 家具等の転倒防止策を行っている
6. 市が防災情報を配信する「安全安心メール」に登録している
7. 市ホームページを閲覧できる環境が整っている
8. 防災行政無線の放送内容を確認できる電話番号(62-8150)を知っている
9. 異常気象の予報が出たときは、テレビ・ラジオ等の情報を聞くようにしている
10. 災害時の家族との連絡方法を決めている
11. 避難所の場所を確認している
12. 避難する際に隣近所の助け合いが必要であることを知っている
13. 防災訓練・防災講座に参加したことがある

## 行政・市民活動について、お聞きます。

問 43. あなたは、市の広報紙「広報あがの」を読んでいますか。(〇は1つ)

1. 毎月(毎号)読んでいる
2. 年に数回読んでいる
3. 読んでいない
4. 届いていない、配布されていない

問 44. あなたは、市からの情報発信や広聴等が十分にあり、市民に開かれた行政になっていると思いますか。(〇は1つ)

1. そう思う
2. どちらかといえばそう思う
3. どちらかといえばそう思わない
4. そう思わない

問 45. あなたは、阿賀野市のホームページについてどう思いますか。(〇は1つ)

1. 充実している
2. どちらかといえば充実している
3. どちらかといえば充実していない
4. 充実していない
5. 見たことがない

問 46. あなたは、この1年間に市の窓口で手続き等で来られたことはありますか。(〇は1つ)

1. ある
2. ない

問 46-2

「ある」とお答えになった方にお聞きます。窓口での市の職員の対応に満足されましたか。(〇は1つ)

1. 満足
2. やや満足
3. ふうふう
4. やや不満
5. 不満

問 47. あなたは、市民と行政が共通の目標達成に向けて協力してまちづくりを行っていると思いますか。(〇は1つ)

1. 行っている
2. どちらかというに行っている
3. どちらかというに行っていない
4. 行っていない

問 48. あなたは、阿賀野市の行財政運営が効率的・効果的に行われていると思いますか。(〇は1つ)

1. そう思う
2. どちらかといえばそう思う
3. どちらかといえばそう思わない
4. そう思わない

問 49. 以下の項目について、あなたの満足度をお聞かせください。(各項目〇は1つ)

項目	現在の満足度				
	満足	やや満足	ふうふう	やや不満	不満
1 阿賀野市の自然環境について	1	2	3	4	5
2 憩いの場としての公園の整備状況について	1	2	3	4	5
3 市内の生活道路整備状況について	1	2	3	4	5
4 市外の道路整備状況について	1	2	3	4	5
5 冬季の除雪・消雪について	1	2	3	4	5
6 安全・安心な水道水の供給について	1	2	3	4	5
7 市からの情報提供の『量』(不足等がないか)について	1	2	3	4	5
8 市からの情報提供の『質や内容』について	1	2	3	4	5
9 市の事務執行や行政サービスについて	1	2	3	4	5

**小学生までのお子さんがいる  
保護者の方のみお答えください。**

問 50. あなたは、急な用事などのときに子どもを預ける人・場所がありますか。(〇は1つ)

1. 親族に預けることができる
2. 近所の知り合いや友達に預けることができる
3. 休日・一時保育等を利用する
4. その他( )
5. 預ける人・場所がなく困っている



**中学生までのお子さんがいる保護者の方のみお答えください。**

問 51. 阿賀野市は、子育てしやすい施設や制度が整っていると思いますか。(〇は1つ)

1. そう思う
2. どちらかといえばそう思う
3. どちらかといえばそう思わない
4. そう思わない

問 51-2

「どちらかといえばそう思わない」「そう思わない」とお答えになった方にお聞きします。あなたにとって何が不足していると思いますか。

問 52. あなたのお子さんは、現在、学校の授業以外で1日30分以上の運動(外遊び含む)を週2回以上していますか。(〇は1つ)

1. している
2. していない

問 53. あなたは、子どもの放課後の過ごし方や過ごす場所について、悩んでいることや困っていることがありますか。(〇は1つ)

1. ある
2. どちらかといえばある
3. どちらかといえばない
4. ない

問 53-2

「ある」「どちらかといえばある」とお答えになった方にお聞きします。どのようなことに不満や困っていることがありますか。(〇はいくつでも)

1. 子どもたちが安全に遊べる場所が少ない
2. 子どもたちが学ぶ場所が少ない
3. 参加したい部活動がない
4. 塾や習い事・スポーツクラブ等の教室の種類や数が少ない
5. 塾や習い事・スポーツクラブ等をする場所が遠くて、子どもだけで通えない
6. その他( )

**社会参加・交流について、お聞きます。**

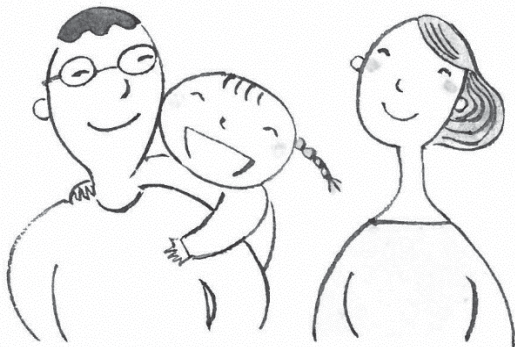
**65歳以上の方のみお答えください。**

問54. あなたは、近所の子どもにあいさつや声掛けを行っていますか。(〇は1つ)

1. いつもしている
2. たまにしている
3. あまりしていない
4. していない

問55. あなたは、この1年程度の間、地域の子育て行事や学校行事に参加したことがありますか。参加したものをすべてに〇をつけてください。

1. 子ども会の行事
2. 保育園や幼稚園の行事
3. 小中学校の行事
4. 小中学校の学習支援やボランティア等
5. 小中学校の登下校の安心見守り活動
6. その他 ( )
7. 参加していない



今後の阿賀野市のまちづくりや人口減少問題に関するご意見がありましたらご記入ください。

- 記入欄 -

**阿賀野市のPRについて、お聞きます。**

問57. あなたは、ここ数年の間に、市外の人に阿賀野市のPRをしたことがありますか。  
(各項目〇は1つ)

項目	PRしたことがあること	PRしなかったこと	そのような機会
1 阿賀野市への居住・移住について	1	2	3
2 阿賀野市への観光について	1	2	3

ご協力ありがとうございました。この回答票は、同封の返信用封筒に入れて  
**2月28日(金)まで**に、切手を貼らずにポストに投函してください。