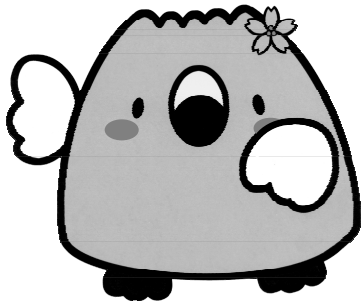


まちづくりアンケート



阿賀野市イメージキャラクター
「ごずっちょ」

ご記入後は、同封の返信用封筒
に入れて、切手を貼らずに
11月6日(金)までにポストへ
投函してください。

《アンケート協力をお願い》

日ごろから市政に対してご理解とご協力をいただき、誠にありがとうございます。

現在、当市では、平成28年度からの9年間のまちづくりの指針となる阿賀野市新総合計画を策定しているところです。そこで、現状の分析や目標づくりなどに役立てるため、市民の皆様に対し、日頃の生活で感じていることについて、アンケートを実施させていただくことにいたしました。

このアンケート調査は、市内にお住まいの方（平成27年9月1日時点）の中から無作為に抽出した20歳以上の3,000の方を対象に実施いたします。

お答えいただいた内容は、個人が特定できないようにすべて統計的に処理いたしますので、ご迷惑をおかけすることは一切ありません。

お忙しいところお手数をおかけしますが、調査の趣旨をご理解いただき、ご協力くださいますようお願い申し上げます。

平成27年10月

阿賀野市長 田中清善

【お問合せ先】 市長政策課 企画経営係
電話：0250-61-2502（直通）
Eメール：shichoseisaku@city.agano.niigata.jp

注意点：この冊子に、直接ご記入ください。

健康について、お聞きます。

問 1. 現在、あなたの身体の健康状態はどうか。
(○は1つ)

1. 健康である
2. まあまあ健康である
3. 健康でない
4. よくわからない

問 2. 現在、あなたの心の健康状態はどうか。
(○は1つ)

1. 健康である
2. まあまあ健康である
3. 健康でない
4. よくわからない

問 3. あなたは、かかりつけ医を持っていますか。
(○は1つ)

1. 持っている
2. 持っていない

「かかりつけ医」とは、日常的な診療や健康管理等を行ってくれる身近な医師のことです。

問 4. あなたは、朝食を毎日食べていますか。
(○は1つ)

1. 週5～7日家族の誰かと食べている
2. 週5～7日一人で食べている
3. 週2～4日食べている
4. 食べていない

問 5. あなたは、悩みを相談できる人や場所を持っていますか。(○は1つ)

1. 持っている(家族)
2. 持っている(友人、知人、医者、相談窓口等)
3. 持っていない

問 6. あなたは、現在、健康のために体操(なんでもよい)を定期的に行っていますか。(○は1つ)

1. 週2回以上行っている
2. 週1回程度行っている
3. 月1～2回程度行っている
4. 特に何もしていない

問 6-2

「週2回以上行っている」「週1回程度行っている」「月1～2回程度行っている」とお答えになった方にお聞きます。どの体操をされていますか。
(**行っているものすべてに○**)

1. ラジオ体操
2. けんこつ体操
3. シャキ!いき!健康法
4. 水中体操
5. その他()

問 7. あなたの現在の生活習慣について、あてはまるものすべてに○をつけてください。

1. 1日30分以上の軽く汗をかく運動を週2回以上行い、1年以上続けている(ウォーキングや水中運動、ジム、柔軟体操など)
2. 習慣的にたばこを吸っている
3. ほぼ毎日、酒1合(ビール500ml相当)以上で週6合以上飲んでいる
4. 歯や歯ぐきのチェック、歯石除去や歯面清掃のために、定期的(2か月～1年以内)に歯科医院に行っている
5. 歯みがきの時、歯ブラシのほかに歯間部清掃用具等(歯間ブラシやデンタルフロス)の補助用具を使っている
6. 何もあてはまらない

生涯学習・スポーツ・文化について、お聞きします。

問 8. あなたは、現在、生涯学習活動に取り組んでいますか。(〇は1つ)

1. 取り組んでいる 2. 取り組んでいない

「生涯学習活動」とは、文化芸術・スポーツ・芸能活動・ボランティア・まちづくり・社会参加活動などの定期的な学びや取り組みのことです。

問 8-2

「取り組んでいる」とお答えになった方にお聞きします。生涯学習で身につけたことを地域や社会に還元していますか。(〇は1つ)

1. はい 2. いいえ

問 9. あなたは、この1年間に市の生涯学習施設を利用しましたか。(〇は1つ)

1. はい 2. いいえ

問 9-2

「はい」とお答えになった方にお聞きします。利用した施設は何ですか。(〇はいくつでも)

1. 公民館
2. 図書館
3. 博物館
4. 五頭少年自然の家

問 10. あなたは、この1年間に市立資料館・博物館を利用したことがありますか。また、歴史文化事業・活動に参加したことがありますか。(〇はいくつでも)

1. 五頭の麓のくらし館
2. ふるさと農業歴史資料館
3. 吉田東伍記念博物館
4. 資料館・博物館が行う各種事業
5. 遺跡現地説明会
6. 各種展示会・企画展
7. その他()
8. 何も利用・参加していない

問 11. あなたは、現在、週1回以上スポーツを行っていますか。(〇は1つ)

1. 行っている 2. 行っていない

問 12. あなたは、この1年間に市のスポーツ施設を利用しましたか。(〇は1つ)

1. はい 2. いいえ

問 13. あなたは、現在、下記のようなニュースポーツを定期的に行っていますか。行っているものすべてに〇をつけてください。

1. グラウンドゴルフ
2. ゲートボール
3. ソフトバレーボール
4. ミニテニス
5. ラージボール卓球
6. その他ニュースポーツ()
7. 野球や水泳、マラソン等の「スポーツ」をしている
8. 何もしていない

問 14. 以下の項目について、あなたの満足度をお聞かせください。(各項目〇は1つ)

項目	現在の満足度				
	満足	やや満足	ふつう	やや不満	不満
1 生涯学習の学習機会(テーマ・教室)の充実について(他市町村、民間も含め)	1	2	3	4	5
2 市の生涯学習施設の設備について	1	2	3	4	5
3 市のスポーツ施設の設備について	1	2	3	4	5

福祉・地域活動・人権について、お聞きます。

問 15. あなたの住む地域では、住民同士の自主的な
支え合い、助け合い(相互扶助)ができてい
ると思いますか。(〇は1つ)

1. できている
2. どちらかといえばできている
3. どちらかといえばできていない
4. できていない

問 16. あなたは、自治会など地域のコミュニティ活
動に参加していますか。(〇は1つ)

1. 参加している
2. 時々参加している
3. ほとんど参加していない
4. 全く参加していない

問 17. あなたは、この1年程度の間NPO活動や
ボランティア活動に参加したことがありま
すか。(〇は1つ)

1. よく参加している
2. 時々参加している
3. 今後、参加してみたい
4. 以前参加していたが、やめてしまった
5. 興味や関心がないので参加する気はない

問 17-2

「よく参加している」「時々参加している」とお
答えになった方にお聞きます。具体的にどの分
野の活動に参加されましたか。

(〇はいくつでも)

1. 子育て支援分野
2. 福祉・健康・保健分野
3. 自然や環境保護分野
4. 生涯学習・スポーツ・文化芸術分野
5. 学校教育分野
6. まちづくり分野
7. 防災・災害救護分野
8. 防犯・地域安全・青少年健全育成分野
9. その他()

問 18. あなたは、ご近所に見守りが必要な寝たきり
の方や虚弱高齢者、障がい者がいることを知
っていますか。(〇は1つ)

1. 見守りが必要な方がだれか知っている
2. 見守りが必要な方はいないことを知っている
3. 見守りが必要な方がいるかどうか分からない

問 19. あなたは、病院への入退院及び在宅での介護に
あたって、医療機関と介護事業者等の連携がと
れていると思いますか。(〇は1つ)

1. 介護保険サービスを利用していないので
わからない
2. 連携できている
3. どちらかといえば連携できている
4. どちらかといえば連携できていない
5. 連携できていない

問 20. あなたもしくは市内に住むあなたの家族が利
用している介護保険サービスについて満足
していますか。(〇は1つ)

1. 介護保険サービスを利用していないので
わからない
2. 満足
3. どちらかといえば満足
4. ふう
5. どちらかといえば不満
6. 不満

問 20-2

「どちらかといえば不満」「不満」とお答えにな
った方にお聞きます。どのようなことに不満で
すか。(〇はいくつでも)

1. 施設・設備
2. 介護職員等の対応
3. サービス内容
4. 料金
5. その他()

問 21. あなたは、認知症の症状や兆候について理解していますか。(〇は1つ)

1. 理解している
2. ある程度理解している
3. あまり理解していない
4. 理解していない

問 22. あなたは、認知症と思われる方がまちを歩いているときや困っているのを発見した際に、声をかけて助けてあげることができますか。(〇は1つ)

1. できる
2. できない

問 23. 阿賀野市はすべての人に対して差別や偏見がないまちだと感じていますか。(〇は1つ)

1. そう思う
2. どちらかといえばそう思う
3. どちらかといえばそう思わない
4. そう思わない

問 24. 男は仕事(外で働き)、女は家庭を守るべきという考え方について、あなたはどのように思いますか。(〇は1つ)

1. 賛成
2. どちらかといえば賛成
3. どちらかといえば反対
4. 反対
5. どちらともいえない・わからない

問 25. あなたは、家庭において、男女の地位は平等になっていると思いますか。(〇は1つ)

1. 男性のほうが優遇されている
2. どちらかといえば男性のほうが優遇されている
3. 平等である
4. どちらかといえば女性のほうが優遇されている
5. 女性のほうが優遇されている

問 26. あなたは、同和地区(被差別部落)の存在や同和問題を知っていますか。(〇は1つ)

1. 知っている
2. 知らない

問 27. あなたは、水俣病被害者に対して偏見や差別があることを知っていますか。(〇は1つ)

1. 知っている
2. 知らない

問 28. あなたは、この1年間に人の発言や行動で人権を傷つけられたことがありますか。(〇は1つ)

1. ある
2. ない

問 28-2

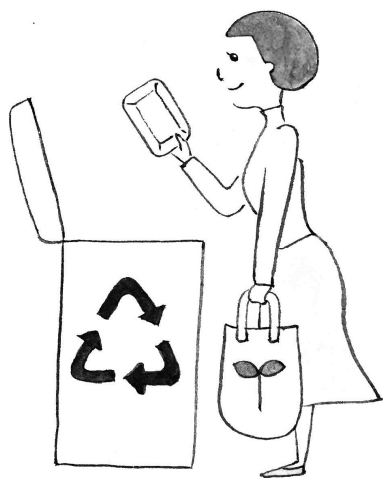
「ある」とお答えになった方にお聞きします。あなたが傷つけられた人権は次のどれですか。(該当するものすべてに○)

1. 同和問題
2. 女性の人権
3. 子どもの人権
4. 高齢者の人権
5. 障がい者の人権
6. 外国人の人権
7. 特定疾患感染者(HIV)などの人権
8. 水俣病の人権
9. 性差別
10. パワーハラスメント
11. その他()

環境・生活・安全について、お聞きます。

問 29. あなたは、地球環境を守るために、どのような地球にやさしい取組みをしていますか。
(〇はいくつでも)

1. 冷暖房の温度を夏は 28 度、冬は 20 度に設定する
2. 人がいない部屋の照明をこまめに切る
3. 歯磨きや洗顔の時、水道の蛇口をこまめに閉める
4. シャワーを使う時間を短くする
5. 車の利用を控え、徒歩や電車、バス、自転車を使う
6. 車の停車中はアイドリングストップをする
7. ごみ拾いや資源ごみ回収などの活動に参加する
8. 外出先で出たごみはポイ捨てせずに持ち帰る
9. 家や周辺の植物を育てる
10. ごみになりにくい詰め替え商品を買う
11. 中古品やフリーマーケット等を積極的に利用している
12. マイバック、マイボトル、マイ箸を使う
13. ごみはリサイクルできるように分別して捨てる
14. エコ製品やリサイクル製品を使う
15. LED照明を使っている
16. 自然環境の保全活動に参加している



問 30. あなたは、市内や近隣に、必要な医療機関が整っていると思いますか。(〇は1つ)

1. 整っている
2. どちらかといえば整っている
3. どちらかといえば整っていない
4. 整っていない

問 31. あなたは、休日や夜間の診療先を知っていますか。(〇は1つ)

1. 知っている
2. 知らない

問 32. あなたは、病院や日常の買い物などに行くときの交通手段がなく、困っていますか。(〇は1つ)

1. 困っている
2. どちらかといえば困っている
3. どちらかといえば困っていない
4. 困っていない
5. 徒歩で通院や日常の買い物ができている

問 33. 阿賀野市では、各地区の特性を踏まえ、まちなみの保全と開発・にぎわいづくりのバランスがとれた土地活用(整備)がされていると思いますか。(〇は1つ)

1. 思う
2. どちらかといえば思う
3. どちらかといえば思わない
4. 思わない

問34. あなたは、市内の移動に関する公共交通（バス等）について満足していますか。（〇は1つ）

- 1. 満足
- 2. どちらかといえば満足
- 3. ふつう
- 4. どちらかといえば不満
- 5. 不満

問35. あなたは、新潟市や新発田市等の市外への移動に関する公共交通（電車、バス等）について満足していますか。（〇は1つ）

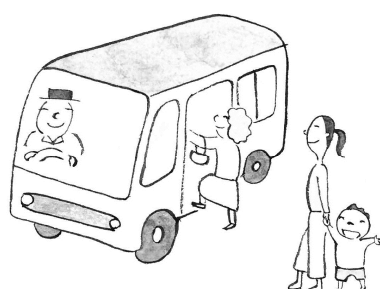
- 1. 満足
- 2. どちらかといえば満足
- 3. ふつう
- 4. どちらかといえば不満
- 5. 不満



問35-2

「ふつう」「どちらかといえば不満」「不満」とお答えになった方にお聞きします。どのようになれば、あなたの日常生活や通勤・通学の不便さが解消されますか。実際に公共交通機関を利用することを前提に下の選択肢から3つまで選んでください。

- 1. 新発田方面へのJRの増便
- 2. 新発田方面へのバス路線新設
- 3. 豊栄駅へのバス路線新設
- 4. 新潟・新潟方面へのJR増便
- 5. 新潟方面へのJR直通化（新潟駅乗り換えなし）
- 6. 新潟駅へのバス増便
- 7. 新潟駅へのバス路線新設
- 8. 五泉・阿賀方面のバス増便
- 9. 高速バスの増便
- 10. その他（ ）



問36. あなたは、日ごろ日用品や食料品を主にどこで買いますか。（〇は1つ）

- 1. 地元の商店街
- 2. 市内のスーパー等の大型商業施設
- 3. 市外
- 4. その他

問37. あなたは、日常の買い物を主にどのようにしていますか。（〇は1つ）

- 1. 自分ひとりで買い物をしている
- 2. 友達・親族の自動車等で一緒に買いに行っている
- 3. 友達・親族等に来てもらっている
- 4. 介護（日常生活支援）サービス等を活用している
- 5. 宅配サービスを利用している

問38. 現在の買い物の状況について、どう感じていますか。（〇は1つ）

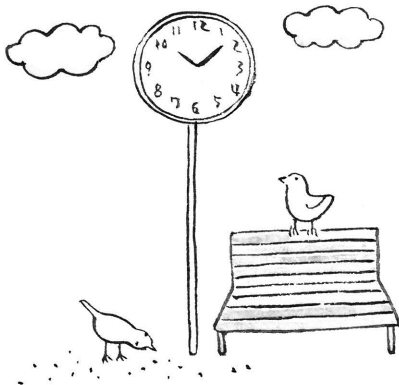
- 1. 困っている
- 2. やや困っている
- 3. あまり困っていない
- 4. 困っていない

問38-2

「困っている」「やや困っている」とお答えになった方にお聞きします。困っている理由は何ですか。

問 39. あなたが交通安全のために実践していることに○をつけてください。(○はいくつでも)

1. 信号を必ず守る
2. 道路を横断するときは、遠回りでも信号や横断歩道を利用する
3. 信号交差点を横断するときは、青信号でも左右の安全を確認してから渡る
4. 停車中の車の直前や直後を通らないようにしている
5. 自動車の運転席、助手席に座る時は、シートベルトを必ず着用する
6. 自動車の後部座席に座るときは、シートベルトを必ず着用する
7. 自動車や自転車を運転するときは、スピードの出し過ぎに注意する
8. 一時停止の場所では必ず止まり、左右の安全を確認する
9. 自転車に乗るときは、携帯電話や音楽を聴かない
10. 夜間の歩行・自転車利用の際には反射材を身につけている
11. 飲酒運転をしないだけでなく、させないことも徹底している



問 40. あなたが防犯対策のために実践していることに○をつけてください。(○はいくつでも)

1. 警備会社へ自宅の警備を委託している
2. 自宅の玄関等に防犯カメラを設置している
3. ピッキングにあいにくい錠を取り付けている
4. 夜間に家のまわりを明るくしている
5. 肩掛けかばんを利用したり、自転車の防犯ネットを利用するなど、ひったくりにあわない工夫をしている
6. 防犯ブザーや携帯電話等を携帯している
7. 夜間の（歩行での）外出は、なるべく控えている
8. 人通りの少ない道を歩かないようにしている
9. お金を要求してくるよく分からない電話があったとき、すぐ振り込まずに誰かに相談している
10. 夜間歩くときは、反射材や携帯電話を身につけている
11. 自転車を駐輪するときは、ツーロックにしている
12. 自宅を出る際に戸締りを確認している
13. 外出するときは、家族などへ行き先を伝えている

問 41. あなたのご家庭では、災害のためにどんなことを準備していますか。(○はいくつでも)

1. 消火器を備えている
2. 災害発生に備え飲料水や食料品を準備している
3. 停電に備えラジオ・懐中電灯等を準備している
4. 避難に備え非常用の持ち出し用品を準備している
5. 家具等の転倒防止策を行っている
6. 市が防災情報を配信する「安全安心メール」に登録している
7. 市ホームページを閲覧できる環境が整っている
8. 防災行政無線の放送内容を確認できる「災害広報ダイヤル」の電話番号を知っている
9. 異常気象の予報が出たときは、テレビ・ラジオ等の情報を聞くようにしている
10. 災害時の家族との連絡方法を決めている
11. 避難所の場所を確認している
12. 避難する際に隣近所の助け合いが必要であることを知っている
13. 防災訓練・防災講座に参加している

行政・市民活動について、お聞きします。

問 42. あなたは、市の広報紙「広報あがの」を読んでいますか。(〇は1つ)

1. 毎月(毎号)読んでいる
2. 年に数回読んでいる
3. 読んでいない
4. 届いていない、配布されていない

問 43. あなたは、市からの情報発信や広聴等により開かれた行政になっていると思いますか。(〇は1つ)

1. そう思う
2. どちらかといえばそう思う
3. どちらかといえばそう思わない
4. そう思わない

問 44. あなたは、阿賀野市のホームページについてどう思いますか。(〇は1つ)

1. 充実している
2. どちらかといえば充実している
3. どちらかといえば充実していない
4. 充実していない
5. 見たことがない

問 45. あなたは、この1年間に市の窓口で手続き等で来られたことはありますか。(〇は1つ)

1. ある
2. ない

問 45-2

「ある」とお答えになった方にお聞きします。窓口での市の職員の対応に満足されましたか。(〇は1つ)

1. 満足
2. やや満足
3. ふつう
4. やや不満
5. 不満

問 46. 市民と行政が共通の目標達成のために連携協力する関係を協働と言います。あなたは、市民と行政が協働してまちづくりを行っていると思いますか。(〇は1つ)

1. 行っている
2. どちらかというに行っている
3. どちらかというに行っていない
4. 行っていない

問 47. あなたは、阿賀野市の行財政運営が効率的・効果的に行われていると思いますか。(〇は1つ)

1. そう思う
2. どちらかといえばそう思う
3. どちらかといえばそう思わない
4. そう思わない

問 48. 以下の項目について、あなたの満足度をお聞かせください。(各項目〇は1つ)

項目	現在の満足度				
	満足	やや満足	ふつう	やや不満	不満
1 阿賀野市の自然環境について	1	2	3	4	5
2 憩いの場としての公園の整備状況について	1	2	3	4	5
3 市内の生活道路整備状況について	1	2	3	4	5
4 市外の道路整備状況について	1	2	3	4	5
5 冬季の除雪・消雪について	1	2	3	4	5
6 安全・安心な水道水の供給について	1	2	3	4	5
7 市からの情報提供の『量』(不足等がないか)について	1	2	3	4	5
8 市からの情報提供の『質や内容』について	1	2	3	4	5
9 市の事務執行や行政サービスについて	1	2	3	4	5

小学生までのお子さんがいる
保護者の方のみお答えください。

問 49. あなたは、急な用事などのときに子どもを預ける人・場所がありますか。(〇は1つ)

1. 親族に預けることができる
2. 近所の知り合いや友達に預けることができる
3. 休日・一時保育等を利用する
4. その他()
5. 預ける人・場所がなく困っている



中学生までのお子さんがいる保護者の方のみお答えください。

問 50. 阿賀野市は、子育てしやすい環境が整っているまちだと思いますか。(〇は1つ)

1. そう思う
2. どちらかといえばそう思う
3. どちらかといえばそう思わない
4. そう思わない

問 50-2

「どちらかといえばそう思わない」「そう思わない」とお答えになった方にお聞きします。あなたにとって何が不足していると思いますか。

問 51. あなたのお子さんは、現在、学校の授業以外で1日30分以上の運動(外遊び含む)を週2回以上していますか。(〇は1つ)

1. している
2. していない

問 52. あなたは、子どもの放課後の過ごし方や過ごす場所について、不満や困っていることがありますか。

(〇は1つ)

1. ある
2. どちらかといえばある
3. どちらかといえばない
4. ない

問 52-2

「ある」「どちらかといえばある」とお答えになった方にお聞きします。どのようなことに不満や困っていることがありますか。(〇はいくつでも)

1. 子どもたちが安全に遊べる場所が少ない
2. 子どもたちが学ぶ場所(図書室)等が少ない
3. 参加したい部活動がない
4. 放課後スクール、温故塾等の開催日数が少ない
5. 塾や習い事の教室の種類や数が少ない
6. 塾や習い事をする場所が遠くて、子どもだけで通えない
7. その他()

社会参加・交流について、お聞きます。

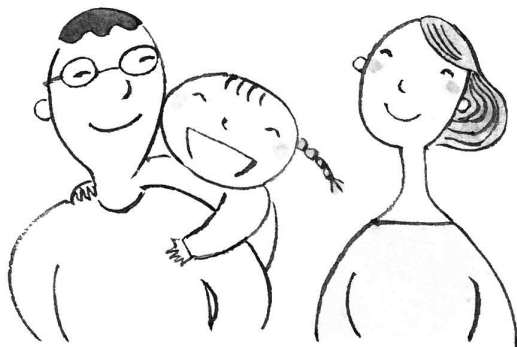
65歳以上の方のみお答えください。

問 53. あなたは、近所の子どもにあいさつや声掛けを行っていますか。(○は1つ)

1. いつもしている
2. たまにしている
3. あまりしていない
4. していない

問 54. あなたは、この1年程度の間、地域の子育て行事や学校行事に参加したことがありますか。参加したものをすべてに○をつけてください。

1. 子ども会の行事に参加した
2. 保育園や幼稚園の行事に参加した
3. 小中学校の行事に参加した
4. 小中学校の学習支援やボランティア等に参加した
5. 小中学校の登下校の安心見守り活動等に参加した
6. その他 ()
7. いずれにも参加していない



問 55. あなたは、地域の老人クラブやサロン（高齢者が気軽に参加できる集まりの場）、ボランティアやサークル活動、趣味活動に参加するなど、外出して人と交流していますか。(○は1つ)

1. ほぼ毎日、外出し交流している
2. 週に数回程度、外出し交流している
3. 月に数回程度、外出し交流している
4. あまり外出せず、交流もしていない
5. 就労している

阿賀野市のPRについて、お聞きます。

問 56. あなたは、ここ数年の間に、市外の人に阿賀野市のPRをされたことがありますか。(各項目○は1つ)

項目	勧め あたる ことが	勧 尋 め な ら な か れ た が	会 そ が の な よ か う な た 機
1 阿賀野市への居住・移住について	1	2	3
2 阿賀野市への観光について	1	2	3

最後にあなたご自身について、お聞きます。

①. あなたの性別は？ (○は1つ)

1. 男 2. 女

②. あなたの年齢(年代)は？ (○は1つ)

1. 20～29歳 2. 30～39歳
3. 40～49歳 4. 50～59歳
5. 60～64歳 6. 65～69歳
7. 70～74歳 8. 75～79歳
9. 80歳以上

**③. あなたのお住まいの地区はどこですか？
(○は1つ)**

1. 安田地区 2. 京ヶ瀬地区
3. 水原地区 4. 笹神地区

④. あなたの主な職業は？ (○は1つ)

1. 農林水産業
2. 商業・工業・サービス業等の自営業、
会社役員
3. 会社員・公務員など
4. パートタイマー、アルバイトなど
5. 家事専業
6. 学生
7. 無職
8. その他 ()

**⑤. あなたのお子さんについて(あてはまる番号に○)
※お子さんが同居されていない方は、本設問の
記入は必要ありません。**

一番上のお子さんは？

1.乳幼児	2.小学生	3.中学生	4.その他
-------	-------	-------	-------

一番下のお子さんは？

1.乳幼児	2.小学生	3.中学生	4.その他
-------	-------	-------	-------

※お子さんが一人の場合には、「一番下のお子さんは？」に
○をしてください。

⑥. あなたの同居家族の構成は？ (○は1つ)

1. 自分だけ
2. 夫婦だけ(一世代)
3. 親と子(二世代)
4. 親と子と孫(三世代)
5. その他 ()

**⑦. 阿賀野市での居住年数(合併前を含む)は？
(○は1つ)**

1. 3年未満
2. 3年以上5年未満
3. 5年以上10年未満
4. 10年以上20年未満
5. 20年以上
6. 生まれてからずっと

今後の阿賀野市のまちづくりや人口減少問題に関するご意見がありましたらご記入ください。

- 記入欄 -

ご協力ありがとうございました。この回答票は、同封の返信用封筒に入れて
11月6日(金)までに、切手を貼らずにポストに投函してください。