



【令和2年度の概況】

- 危険物施設について
施設数は、前年度 272 施設に対し、269 施設で 3 施設減。

- 危険物施設の立入検査について
年間計画に基づき、危険物施設 269 施設について、延べ 269 回の立入検査を実施。
また、危険物安全週間中に、安全協会役員と合同で施設の安全管理に関する意識の向上と災害防止を図るため、特別立入検査を実施。

- 防火対象物の立入検査について
年間計画に基づき、延べ面積 150 m²以上の防火対象物 1,603 棟について、延べ 902 回の立入検査を実施。

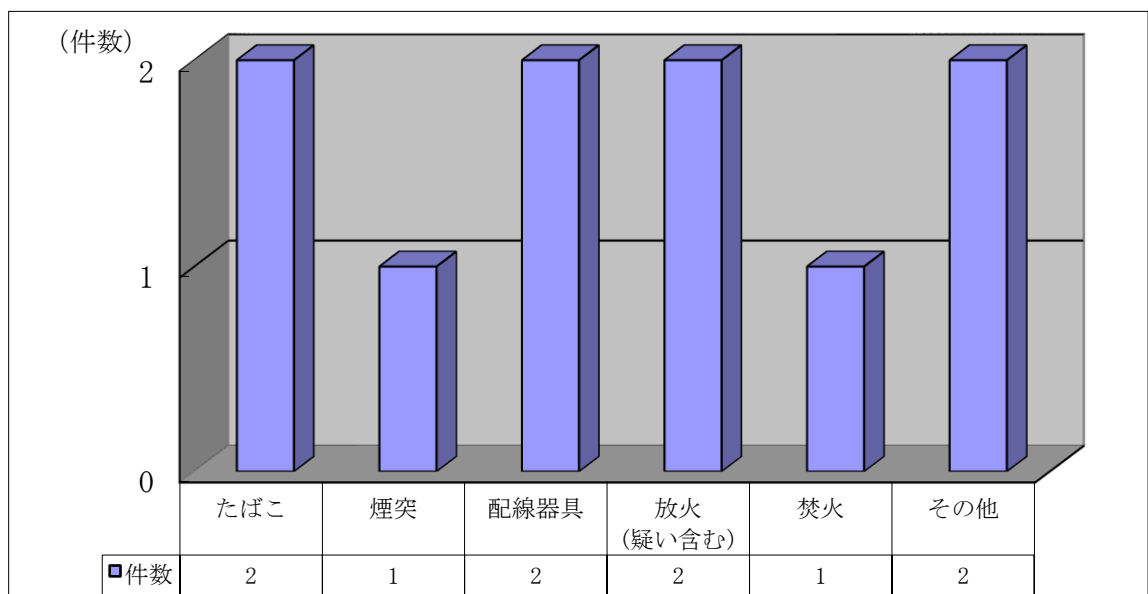
- 確認申請の受理件数について
申請件数は前年度 88 件に対し、90 件で 2 件増。
令別表第 1 用途別に見ると、前年度 40 件に対し、42 件で 2 件増。
住宅については、前年度 15 件に対し、8 件で 7 件減。
都市計画区域内(準防火地域を除く)で、一般住宅の消防同意は、通知書に改められている。

18. 火災統計

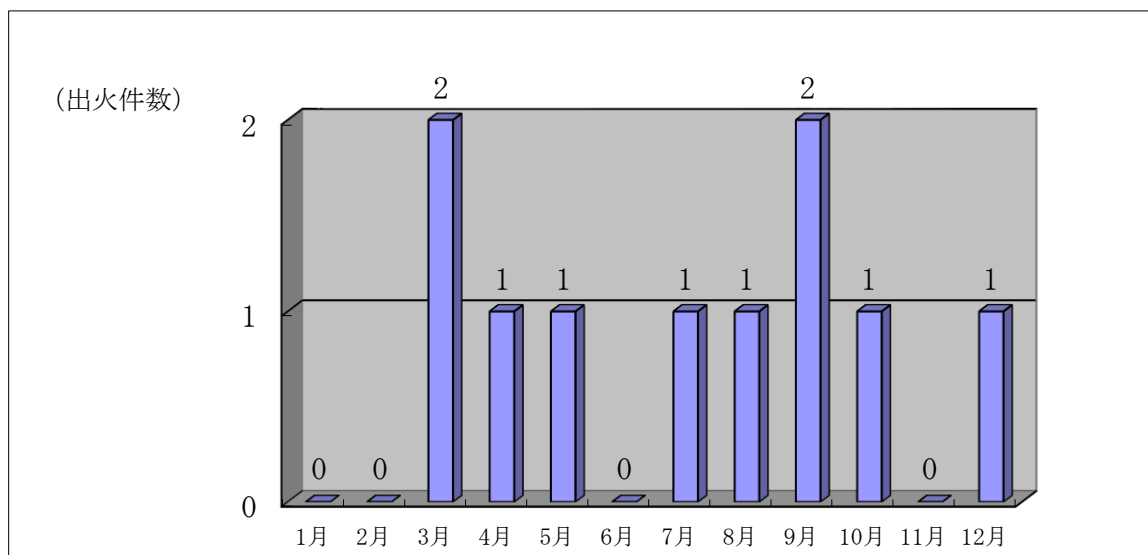
(1) 出火件数

区 分	出火件数	死者数	負傷者数	損害額 (千円)
全国 (概数)	34,602	1,321	5,511	68,071,009
新 潟 県	513	31	108	1,365,535
阿 賀 野 市	10	2	4	59,173

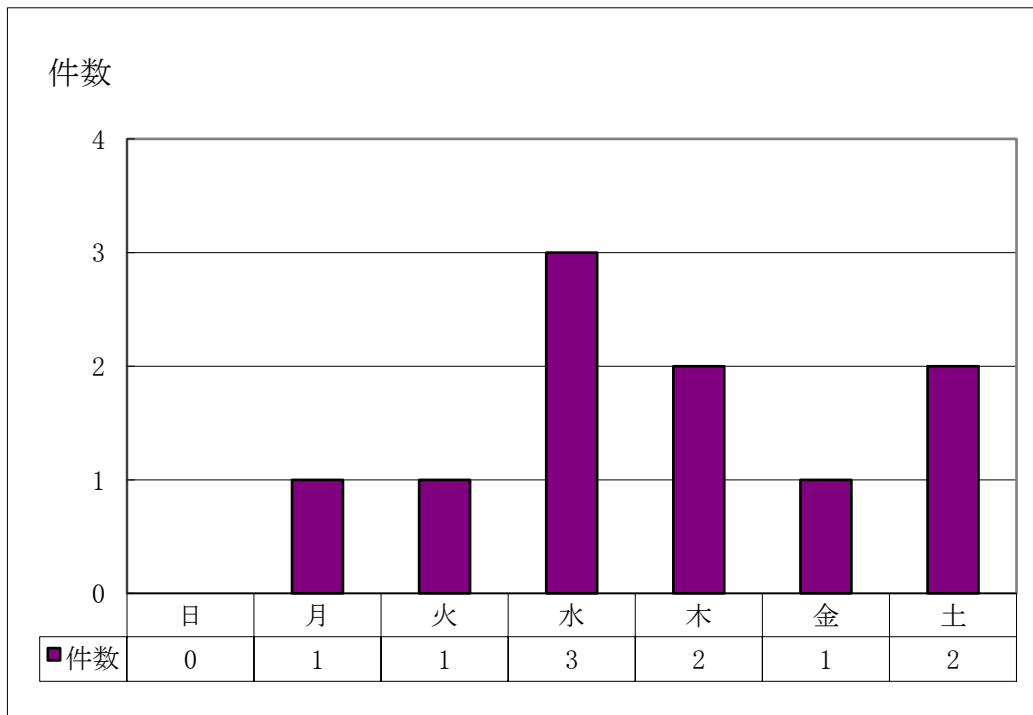
(2) 原因別出火状況



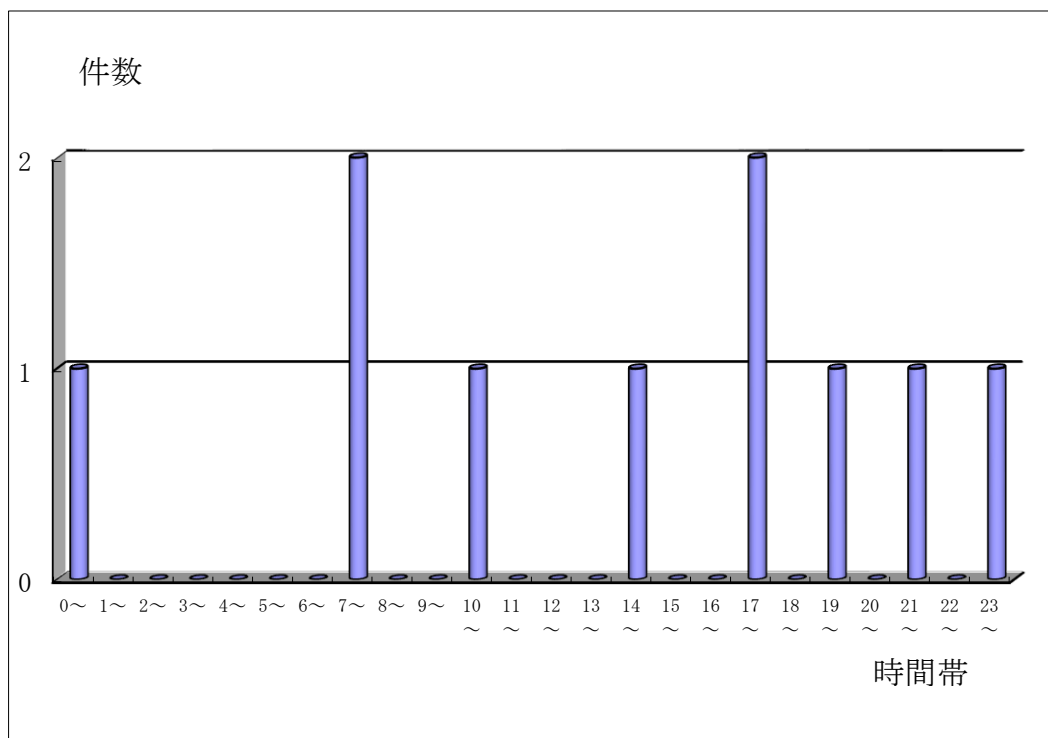
(3) 月別出火状況



(4) 曜日別出火状況

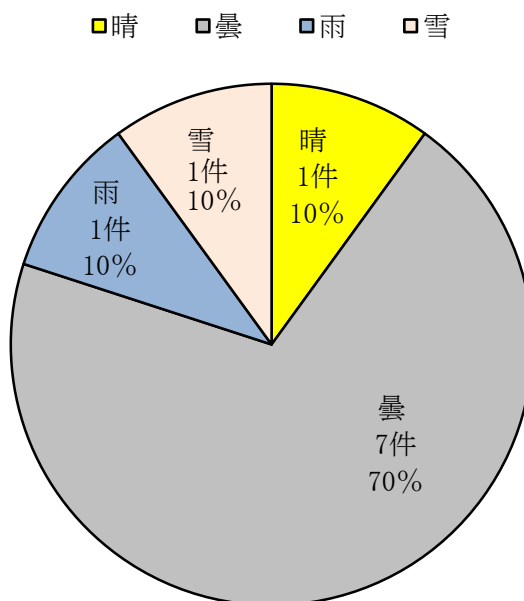


(5) 時間帯別出火状況

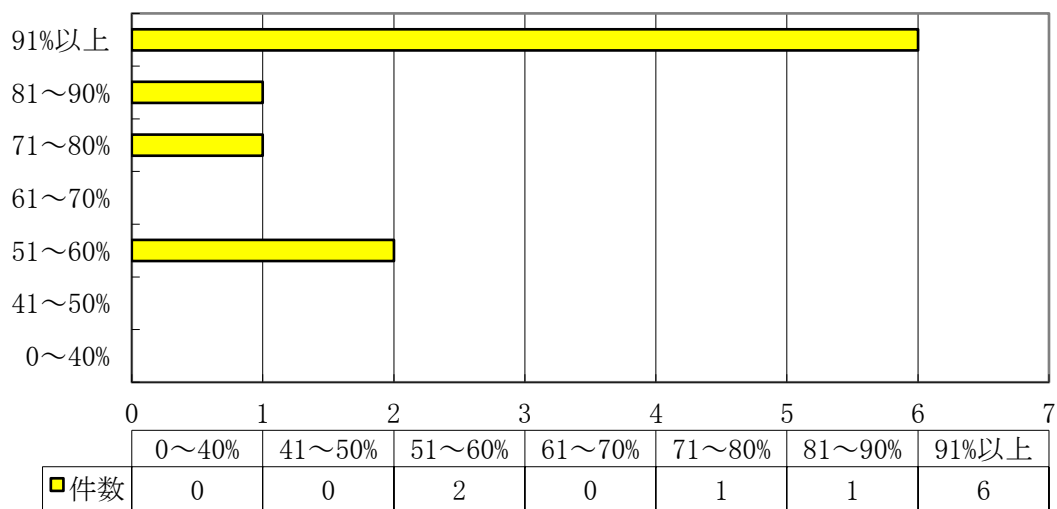


(6) 气象别出火状况

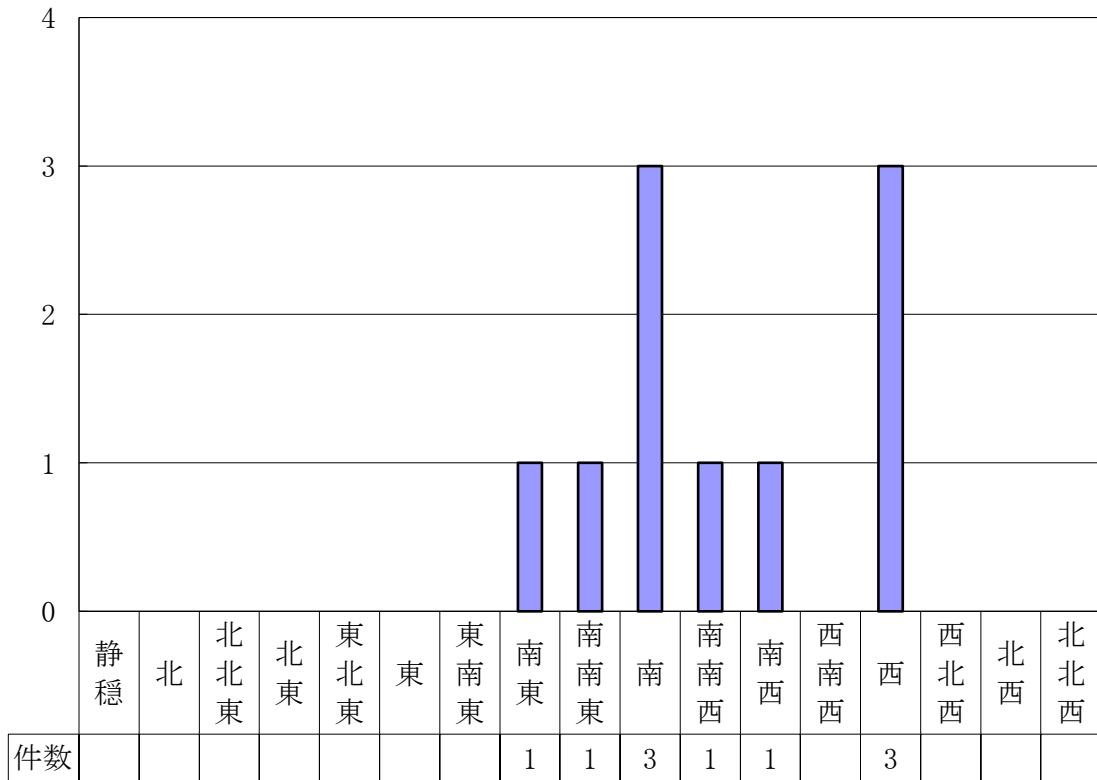
天 候



湿 度(相对)



風 向



(7) 火災記録明細表

発生番号	火災種別	出火月日	出火時刻	出火地区	出火原因	焼損面積	焼損棟数				死者数		損害額 (千円)
							全焼	半焼	部分焼	ぼや	死者	負傷者	
1	建物	3月5日	10:20	水原	焚火	28			(1)				293
2	その他	3月6日	19:15	安田	取灰								
3	建物	4月15日	21:45	水原	煙突	427	¹ / ₍₂₎						29,073
4	建物	5月9日	23:20	笹神	コンセント	215	1		¹ / ₍₁₎		1		10,937
5	建物	7月11日	7:50	安田	たばこ	232	¹ / ₍₁₎		(3)		1		6,501
6	建物	8月12日	17:05	水原	コードリール	347	¹ / ₍₁₎					2	5,784
7	建物	9月3日	0:43	水原	放火	189	1		(3)			1	4,210
8	その他	9月29日	14:00	笹神	火遊び								
9	建物	10月19日	17:40	笹神	放火	30			1				951
10	建物	12月16日	7:00	京ヶ瀬	たばこ	34			1		1		1,424
/													
計	建物 8件			水原 4	焼 損 床面積	1,441 m ²	5 (4)		3 (8)	2	4	59,173	
	林野 件			安田 2	焼 損 表面積	61 m ²							
	車両 件			笹神 3	林 野	a							
	その他 2件			京ヶ瀬 1	車 両	1 台							

※焼損棟数 () は非住宅

(8) 月別火災発生状況

種別 月別	火災件数					焼損棟数					り災世帯数				り災人員	死傷者数		
	計	建物	林野	車両	その他	計	全焼	半焼	部分焼	ぼや	計	全損	半損	小損		計	死者	負傷者
1																		
2																		
3	2	1			1	1			1									
4	1	1				3	3				1	1			2	0		
5	1	1				3	1		2		2	1		1	6	1		1
6																		
7	1	1				5	2		3		1	1			2	1	1	
8	1	1				2	2				1	1			4	2		2
9	2	1			1	4	1		3		2	1		1	7	1		1
10	1	1				1			1		1			1	2			
11																		
12	1	1				1			1		1			1	1	1	1	
計	10	8	0	0	2	20	9	0	11	0	9	5	0	4	24	6	2	4

令和元年	13	9	1	1	2	9	1	0	3	5	3	0	0	3	7	3	0	3
令和2年	10	8	0	0	2	20	9	0	11	0	9	5	0	4	24	6	2	4
増減	-3	-1	-1	-1	0	11	8	0	8	-5	6	5	0	1	17	3	2	1

種別 月別	焼損面積			損害額 (千円)					
	建 物 (㎡)		車林そ の 両野他	建 物		林 野	車 両	そ の 他	合 計
	床 面 積	表 面 積		建 物	収 容 物				
1									0
2									0
3		28		25	268				293
4	427			28,262	730			81	29,073
5	200	15	その他97㎡	8,784	2,153				10,937
6									0
7	217	15	車両1台、その他5㎡	6,275	83		139	4	6,501
8	347			4,153	1,631				5,784
9	186	3		4,022	188				4,210
10	30			906	45				951
11									0
12	34			1,396	28				1,424
計	1,441	61	その他102㎡ 車両1台	53,823	5,126	0	139	85	59,173

令和元年	184	0.92	林野4.1a 車両1台 廃棄物収容コンテナ 軌道上枕木	4,294	55	0	2,600	519	7,468
令和2年	1,441	61	車両1台 その他5㎡	53,823	5,126	0	139	85	59,173
増減	1257	60		49,529	5,071	0	-2,461	-434	51,705

(9) 地区別火災記録明細表

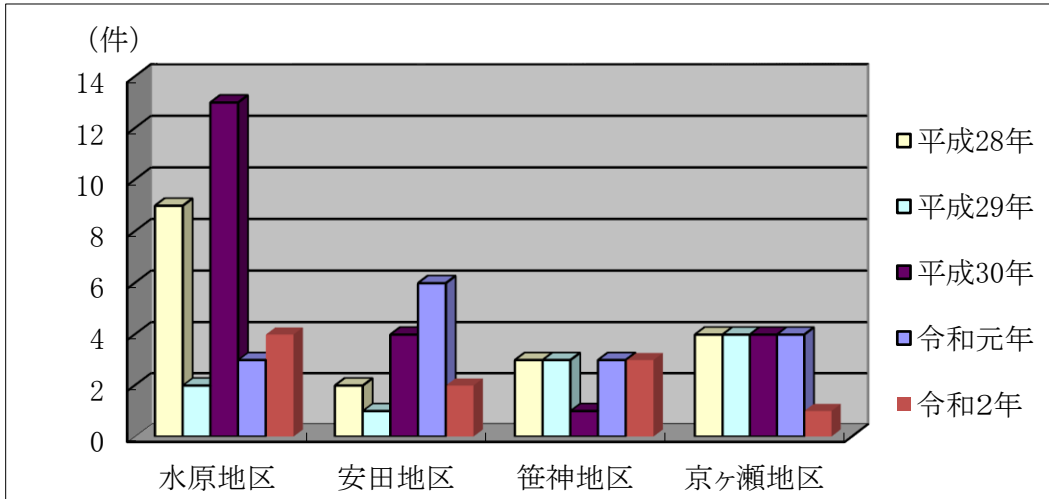
種 別		地区別				合 計	
		水原地区	安田地区	笹神地区	京ヶ瀬地区		
火災種別	建 物	4	1	2	1	8	
	林 野						
	車 両						
	その他		1	1		2	
	計	4	2	3	1	10	
焼損棟数	全 焼	6	2	1		9	
	半 焼						
	部分焼	4	3	3	1	11	
	ぼ や						
	計	10	5	4	1	20	
焼損面積	建 物	床面積(m ²)	960	217	230	34	1441
		表面積(m ²)	31	15	15		61
	林 野(a)						
	車 両(台)		1			1	
	その他						
損害額 (千円)	建 物	建 物	36,462	6,275	9,690	1,396	53,823
		収容物	2,817	83	2,198	28	5,126
	林 野						
	車 両		139			139	
	その他	81	4			85	
計	39,360	6,501	11,888	1,424	59,173		
り災世帯		4	1	3	1	9	
り災人員		13	2	8	1	24	
死 者			1		1	2	
負傷者		3		1		4	
※1	出動台数	31(20)	9(2)	13(4)	8(2)	61(28)	
※1	放水台数	16(6)	4(1)	6(1)	2	28(8)	
吏員出動数		135	28	45	28	236	
団員出動数		113	42	32	5	192	
※2	出火率	2.4					

※1 () は、消防団車両

※2 出火率 人口1万人当たりの出火件数

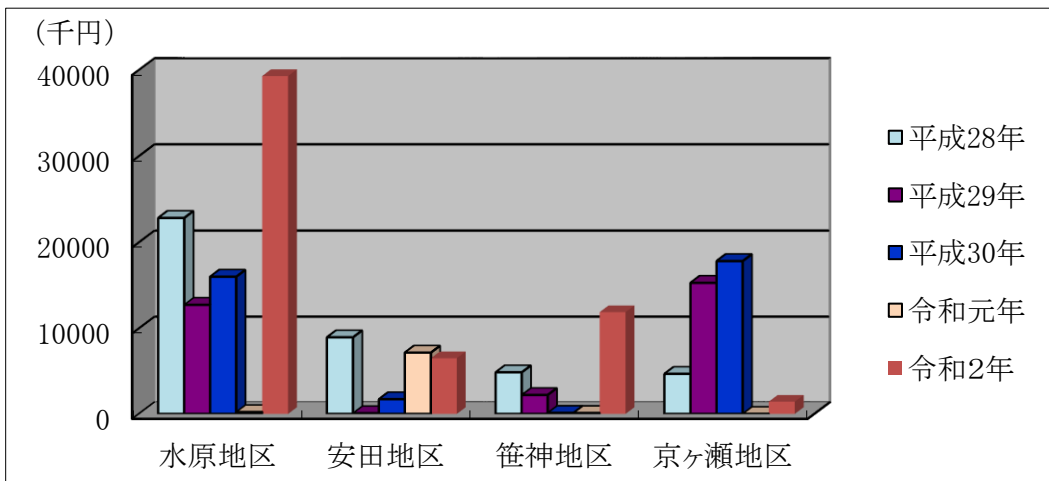
(10) 火災状況(5年間)

火災発生件数



	水原地区	安田地区	笹神地区	京ヶ瀬地区	計 (件)
平成28年	9	2	3	4	18
平成29年	2	1	3	4	10
平成30年	13	4	1	4	22
令和元年	3	6	3	4	16
令和2年	4	2	3	1	10
計	31	15	13	17	76

損害額



	水原地区	安田地区	笹神地区	京ヶ瀬地区	計 (千円)
平成28年	22,822	8,947	4,855	4,673	41,297
平成29年	12,745	73	2,203	15,303	30,324
平成30年	16,007	1,710	113	17,826	35,656
令和元年	210	7,158	100	0	7,468
令和2年	39,360	6,501	11,888	1,424	59,173
計	91,144	24,389	19,159	39,226	173,918

(11) 月別火災件数(5年間)

地区別	月別	1	2	3	4	5	6	7	8	9	10	11	12	計
	年別													
水原地区	平成28年	1	1	1	2	1		1	1		1			9
	平成29年					2								2
	平成30年													0
	令和元年		1							1		1		3
	令和2年			1	1				1	1				4
安田地区	平成28年							1	1					2
	平成29年					1								1
	平成30年						1	1		2				4
	令和元年		1						1	2		1	1	6
	令和2年			1				1						2
笹神地区	平成28年						1			1		1		3
	平成29年					1		1	1					3
	平成30年					1								1
	令和元年	1				1				1				3
	令和2年					1				1	1			3
京ヶ瀬地区	平成28年	1			1				1	1				4
	平成29年					2			1					3
	平成30年			1	1								2	4
	令和元年											1		1
	令和2年												1	1
合 計		3	3	4	5	10	2	5	7	10	2	4	4	59

19. 危険物

(1) 製造所等の施設状況

令和3年3月31日現在

地区別	製造所等別 合計	製造所	貯蔵所								取扱所				
			小計	屋内 タンク 貯蔵所	屋外 タンク 貯蔵所	屋内 タンク 貯蔵所	地下 タンク 貯蔵所	簡易 タンク 貯蔵所	移動 タンク 貯蔵所	屋外 貯蔵所	小計	給油 取扱所	販売 取扱所	移送 取扱所	一般 取扱所
総計	269		161	22	21	1	64	1	50	2	108	44			64
本署管内	111		63	8	5		28		20	2	48	18			30
分署管内	158		98	14	16	1	36	1	30		60	26			34

(2) 製造所等の施設状況（年度別）

令和3年3月31日現在

年度別	製造所等別 合計	製造所	貯蔵所								取扱所				
			小計	屋内 タンク 貯蔵所	屋外 タンク 貯蔵所	屋内 タンク 貯蔵所	地下 タンク 貯蔵所	簡易 タンク 貯蔵所	移動 タンク 貯蔵所	屋外 貯蔵所	小計	給油 取扱所	販売 取扱所	移送 取扱所	一般 取扱所
平成28年度	289		177	20	24	1	69	1	60	2	112	47			65
平成29年度	282		172	22	24	1	67	1	55	2	110	45			65
平成30年度	275		166	22	22	1	66	1	52	2	109	45			64
令和元年度	272		164	22	21	1	64	1	53	2	108	44			64
令和2年度	269		161	22	21	1	64	1	50	2	108	44			64
前年度 比較増減	-3		-3						-3						

(3) 製造所等の許可・完成検査・廃止等の状況

令和3年3月31日現在

種 別	製造所等別 合計	製造所	貯蔵所								取扱所				
			小計	屋内 貯蔵所	屋外 タンク 貯蔵所	屋内 タンク 貯蔵所	地下 タンク 貯蔵所	簡易 タンク 貯蔵所	移動 タンク 貯蔵所	屋外 貯蔵所	小計	給油 取扱所	販売 取扱所	移送 取扱所	一般 取扱所
総計	63		8				5		3		55	28			27
許可	設置														
	変更	22	2				2				20	10			10
完成 検査	設置														
	変更	22	2				2				20	10			10
仮使用承認	16		1				1				15	8			7
廃止届	3		3						3						

(4) 類別・製造所等の状況

令和3年3月31日現在

類 別	製造所等別 合計	製造所	貯蔵所								取扱所				
			小計	屋内 貯蔵所	屋外 タンク 貯蔵所	屋内 タンク 貯蔵所	地下 タンク 貯蔵所	簡易 タンク 貯蔵所	移動 タンク 貯蔵所	屋外 貯蔵所	小計	給油 取扱所	販売 取扱所	移送 取扱所	一般 取扱所
総計	269		161	22	21	1	64	1	50	2	108	44			64
第1類															
第2類															
第3類															
第4類	267		160	21	21	1	64	1	50	2	107	44			63
第5類	2		1	1							1				1
第6類															

(5) 数量別・製造所等の状況

令和3年3月31日現在

数量別	製造所等別 合計	製造所	貯蔵所								取扱所				
			小計	屋内 貯蔵所	屋外 タンク 貯蔵所	屋内 タンク 貯蔵所	地下 タンク 貯蔵所	簡易 タンク 貯蔵所	移動 タンク 貯蔵所	屋外 貯蔵所	小計	給油 取扱所	販売 取扱所	移送 取扱所	一般 取扱所
総計	269		161	22	21	1	64	1	50	2	108	44			64
5倍以下	129		96	7	6	1	31	1	50		33	3			30
5倍を越え 10倍以下	48		23	3	7		12			1	25	6			19
10倍を超え 50倍以下	60		36	9	8		18			1	24	13			11
50倍を超え 100倍以下	9		2				2				7	7			
100倍を超え 150倍以下	7		2	2							5	5			
150倍を超え 200倍以下	6		1				1				5	5			
200倍を超え 1000倍以下	10		1	1							9	5			4
1000倍を超え 5000倍以下															

(6) 危険物施設立入検査の状況

令和3年3月31日現在

地区別	製造所等別 合計	製造所	貯蔵所								取扱所				
			小計	屋内 貯蔵所	屋外 タンク 貯蔵所	屋内 タンク 貯蔵所	地下 タンク 貯蔵所	簡易 タンク 貯蔵所	移動 タンク 貯蔵所	屋外 貯蔵所	小計	給油 取扱所	販売 取扱所	移送 取扱所	一般 取扱所
総計	269		161	22	21	1	64	1	50	2	108	44			64
本署管内	111		63	8	5		28		20	2	48	18			30
分署管内	158		98	14	16	1	36	1	30		60	26			34

(1) 150㎡以上の防火対象物の状況（その3）

防火対象物の区分 消防用設備の区分	7	8	9		10	11	12		13		14	15	16		合計
			イ	ロ			イ	ロ	イ	ロ			イ	ロ	
			イに掲げる以外の複合用途防火対象物 （一）～（四）イが存する複合用途防火 対象物 （五）イ・（六）イ （九）イが存する複合用途防火 対象物												
小、中、高、大学校等各種学校の類	34	4		4	2	53	349		16		236	335	120	63	1603
防火対象物総数	34	4		4	2	53	349		16		236	335	120	63	1603

(2) 防火管理者及び消防計画届出の状況（その3）

防火管理者必要防火対象物	14	4		1		32	17					31	28	5	295
防火管理者を選任し届出ている 防火対象物	14	4		1		32	16					31	26	5	285
消防計画を作成し届出ている 防火対象物	11	4		1		32	16					27	25	5	266

(3) 防火対象物立入検査の状況（その3）

立入検査延べ件数	27	5		5	1	41	216		15		130	138	27	18	902
----------	----	---	--	---	---	----	-----	--	----	--	-----	-----	----	----	-----

(4) 消防用設備等着工届受理状況

令和2年3月31日現在

設備	月別												
	計	4	5	6	7	8	9	10	11	12	1	2	3
計													
屋内消火栓設備													
スプリンクラー設備													
屋外消火栓設備													
自動火災報知設備													
火災通報装置													
パッケージ型消火設備													

(5) 消防用設備等設置届受理状況

令和2年3月31日現在

設備	月別												
	計	4	5	6	7	8	9	10	11	12	1	2	3
計													
消火器具													
屋内消火栓設備													
スプリンクラー設備													
屋外消火栓設備													
自動火災報知設備													
火災通報装置													
非常警報設備													
誘導灯													
誘導標識													
パッケージ型消火設備													
動力消防ポンプ設備													

(6) 火災予防条例施行規則に基づく届出状況

令和3年3月31日現在

月別	月計	区分	防火対象物使用開始届出書	炉・ボイラー・乾燥設備等設置届出書	発電設備・変電設備・蓄電池設備等設置届出書	火災とまぎらわしい煙又は火災を発生させるおそれのある行為の届出書	煙火打上げ・仕掛け届出書	催物開催届出書	露店等の開設届出書	少量危険物貯蔵・指定可燃物取扱い届出書	危険物仮貯蔵仮取扱承認申請書	タンク検査申請書	少量危険物貯蔵・指定可燃物取扱い廃止届出書
4	4				2					2			
5	2			1			1						
6	9		2	1	3	2							1
7	6		2	1	1	2							
8	14		2		3		8						1
9	7		1	1		1	1				1		2
10	13		1	1		5	1			4			1
11	19		1	3	9	1				5			
12	12		3			9							
1	10		1		1	6				1			1
2	6		1		1	3				1			
3	15		1	2	3	6				1			2

21. 建築確認申請同意処理状況

(1) 用途別同意件数

令和3年3月31日現在

別表第1区分		地区別					計	
		水 地	原 区	安 地	田 区	笹 地		神 区
1	イ	劇場、映画館、演劇場又は観覧場						
	ロ	公会堂又は集会場						
2	イ	キャバレー、カフェー、ナイトクラブ その他これらに類するもの						
	ロ	遊技場又はダンスホール						
	ハ	性風俗関連特殊営業を営む店舗						
3	イ	待合、料理店その他これらに類するもの						
	ロ	飲食店					1	
4		百貨店、マーケットその他の物品販売業を 営む店舗又は展示場					1	
5	イ	旅館、ホテル又は宿泊所 その他これらに類するもの						
	ロ	寄宿舎、下宿又は共同住宅					9	
6	イ	(1)	診療科目中に特定診療科目名の一般病床 を有する病院					
		(2)	診療科目中に特定診療科目名の一般病床を有し四 人以上の患者を入院させるための施設					
		(3)	患者を入院させるための施設を有する診 療所又は助産所					
		(4)	患者を入院させるための施設を有しない 診療所又は助産所					
	ロ	(1)	老人短期入所施設、養護老人ホーム、 特別養護老人ホーム					
		(2)	救護施設					
		(3)	乳児院					
		(4)	障害児入所施設					
		(5)	障害者支援施設					
	ハ	(1)	老人デイサービスセンター、老人福祉セン ター、老人介護支援センター					
(2)		更生施設						
(3)		助産施設、保育所、幼保連携型認定こども園、 児童養護施設、児童自立支援施設					2	
(4)		児童発達支援センター						
(5)		身体障害者福祉センター、障害者支援施設、 地域活動支援センター						
ニ	幼稚園又は特別支援学校							

7	小、中、高、大学校等各種学校の類					
8	図書館、博物館、美術館 その他これらに類するもの					
9	イ 公衆浴場のうち蒸気浴場、熱気浴場の類					
	ロ イに掲げる公衆浴場以外の公衆浴場					
10	車両の駐車場の類					
11	神社、寺院、教会その他これらに類するもの					
12	イ 工場又は作業場	4	6	1		11
	ロ 映画スタジオ又はテレビスタジオ					
13	イ 自動車車庫又は駐車場		1			1
	ロ 飛行機又は回転翼航空機の格納庫					
14	倉庫	1	1	3	4	9
15	前各項に該当しない事業所	2		1	1	4
16	イ (一)～(四)、(五)イ、(六)、(九)イが 存する複合用途防火対象物			1	1	2
	ロ イに掲げる以外の複合用途防火対象物				2	2
小計		18	9	7	8	42
その他		18	10	10	10	48
専用住宅						
合計		36	19	17	18	90
前年度合計		33	23	21	11	88

(2) 構造別同意件数

令和2年度

地区別 構造別	水 地 原 区	安 地 田 区	笹 地 神 区	京 地 ヶ 瀬 区	計
木 造 1 階 建	2	6	5	3	16
木 造 2 階 建	14	4	1	4	23
木 造 3 階 建					
木 造 一 部 鉄 骨 造			1		1
木 造 一 部 鉄 骨 造 2 階 建					
鉄 筋 コ ン ク リ ー ト 1 階 建					
鉄 筋 コ ン ク リ ー ト 2 階 建					
鉄 筋 コ ン ク リ ー ト 3 階 建					
鉄 筋 コ ン ク リ ー ト 地 階					
鉄 筋 コ ン ク リ ー ト 一 部 鉄 骨 造 1 階					
鉄 筋 コ ン ク リ ー ト 一 部 鉄 骨 造 3 階					
鉄 骨 造 1 階 建	10	7	3	7	27
鉄 骨 造 2 階 建	4	1			5
鉄 骨 造 3 階 建					
鉄 骨 造 4 階 建					
鉄 骨 造 6 階 建					
鉄 骨 造 一 部 ブ ロ ッ ク 造 2 階 建					
鉄 骨 造 一 部 鉄 筋 コ ン ク リ ー ト 4 階 建					
軽 量 鉄 骨 造 1 階 建		1	6	2	9
軽 量 鉄 骨 造 2 階 建					
鉄 骨 一 部 木 造 1 階 建				1	1
鉄 骨 一 部 木 造 2 階 建			1		1
骨 組 膜 構 造 1 階					
ア ル ミ ニ ウ ム 合 金 造	2			1	3
ア ル ミ 造 1 階 建	4				4
そ の 他					
合 計	36	19	17	18	90

(3) 工事別同意件数

令和3年3月31日現在

地区別 工事別	水 原 区	安 田 区	笹 神 区	京ヶ瀬 地 区	計
新 築	30	13	16	17	76
改 築	3	2			5
増 築	2	3	1	1	7
移 築		1			1
用途変更	1				1
大規模の修繕、増築					
その他(工作物)					
合 計	36	19	17	18	90

不同意件数 なし