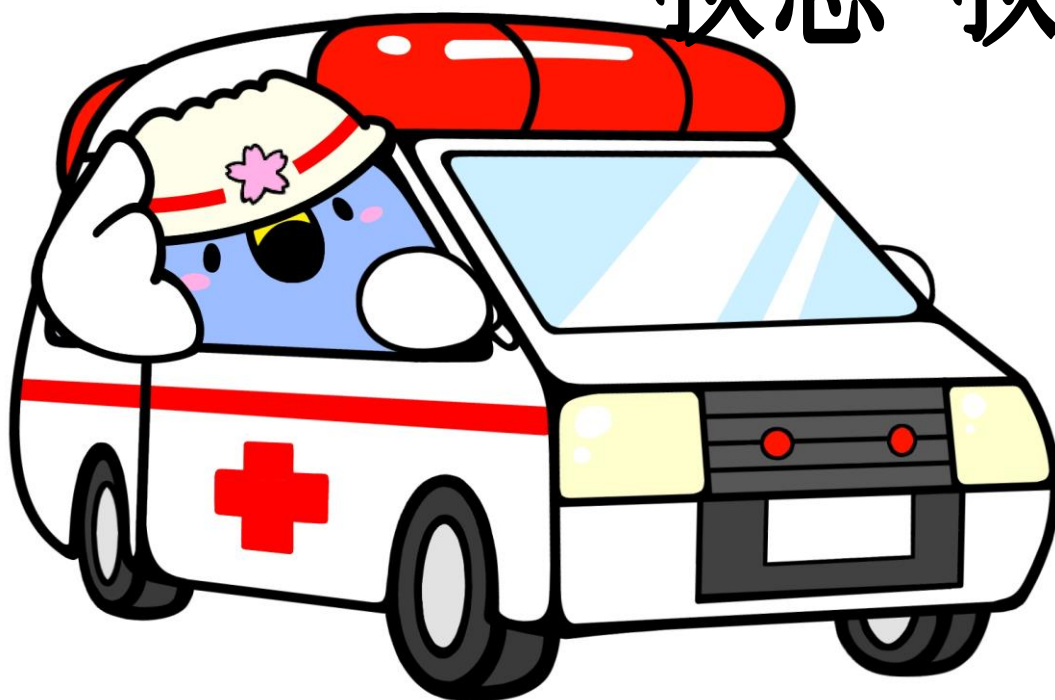


救急・救助



【令和元年の概況】

救 急

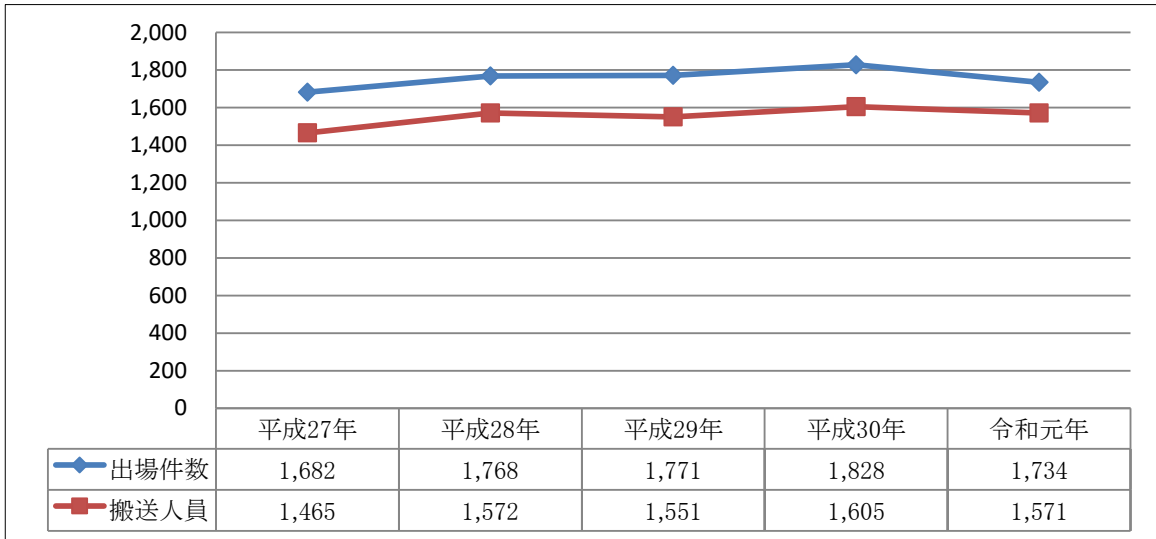
- 出場件数は1,734件で前年比較94件減。搬送人員は1,571人で前年比較34人減。出動件数、搬送人員ともに減少した。
- 搬送人員のうち、高齢者が1,014人で前年比較68人減、全体の64.5%を占めている。
- 搬送人員のうち、軽症が726人で前年比較9人減、全体の46.2%を占めている。
- 医療機関への搬送状況は、529人(33.7%)が管内の医療機関へ、1,042人(66.3%)が管外の医療機関に搬送されている。

救 助

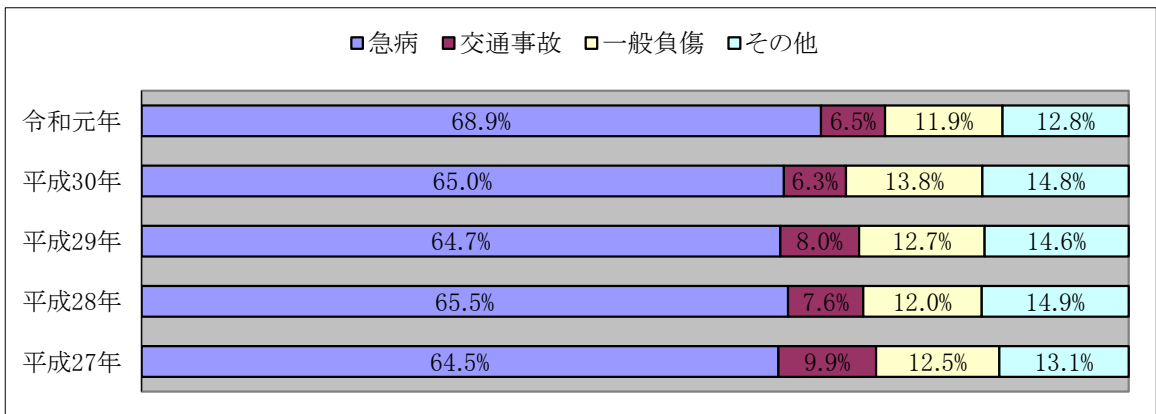
- 出動件数は24件で前年比較3件減。交通事故15件、水難事故4件、その他5件であった。
- 活動件数は17件で前年比較4件増。交通事故11件、水難事故4件、その他2件であった。

22. 救急統計

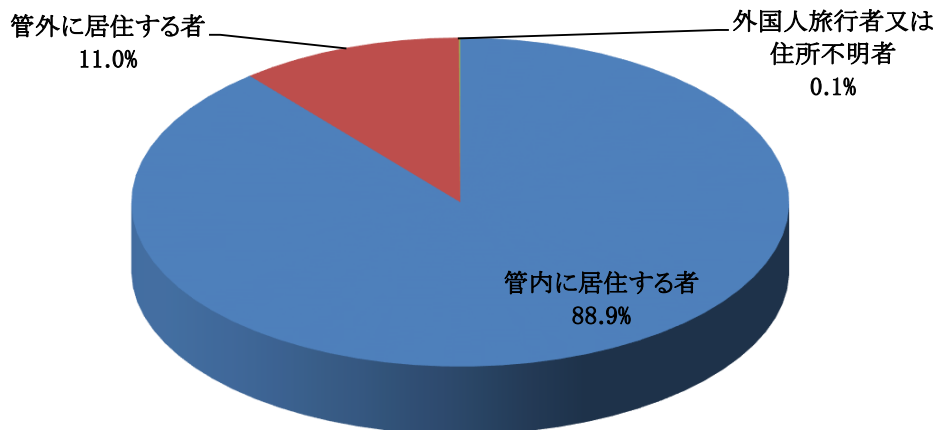
(1) 出場件数、搬送人員状況(5年間)



(2) 主な事故種別割合(5年間)



(3) 傷病者の住所別搬送状況

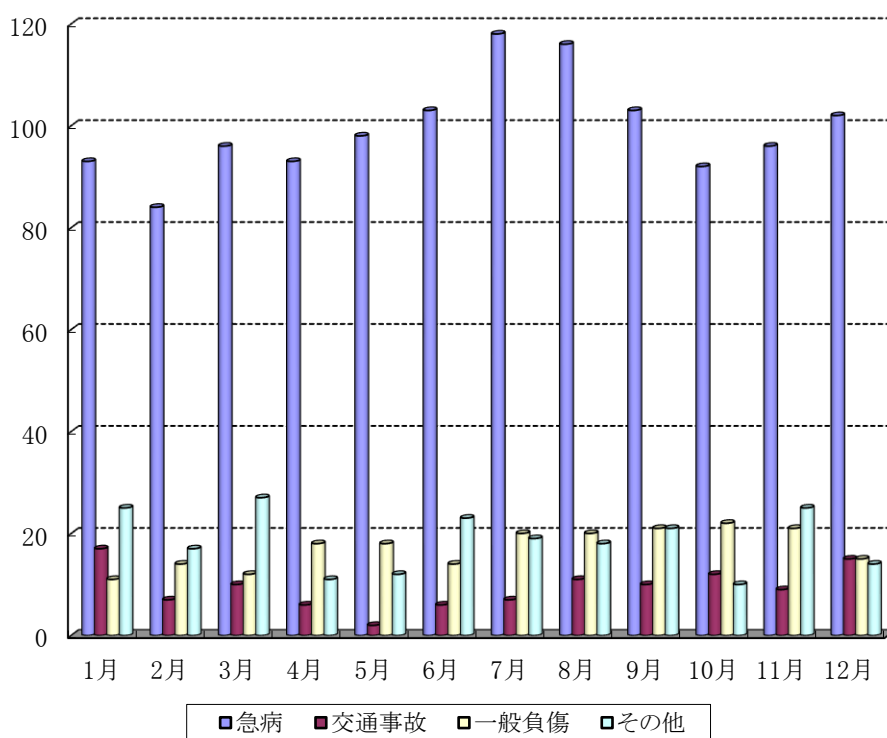


(4) 令和元年救急出場状況

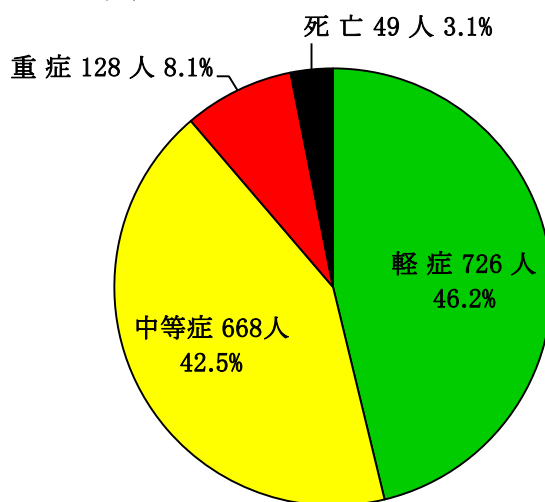
区 分		合 計	救 急 種 別										不 搬 送	
			火 災	自 然 災 害	水 難	交 通	労 災	運 動 競 技	一 般 負 傷	加 害	自 損 行 為	急 病		そ の 他
1月	出動件数	146	1			17	1		11		3	93	20	18
	搬送人員	133				21	1		9		1	83	18	
2月	出動件数	122	2		1	7		1	14			84	13	17
	搬送人員	106				8			13			73	12	
3月	出動件数	145				10	1	1	12		1	96	24	16
	搬送人員	132				11	1	1	10		1	87	21	
4月	出動件数	128			1	6	1		18		1	93	8	14
	搬送人員	115			1	5	1		14		1	86	7	
5月	出動件数	130				2	1		18		2	98	9	15
	搬送人員	115				1	1		17		1	87	8	
6月	出動件数	146	1		1	6	3		14		1	103	17	12
	搬送人員	134			1	5	3		13		1	94	17	
7月	出動件数	164			1	7	1		20		1	118	16	17
	搬送人員	147				6	1		19		1	105	15	
8月	出動件数	165	1			11			20	1		116	16	16
	搬送人員	150				11			20	1		102	16	
9月	出動件数	155	2			10	2		21			103	17	10
	搬送人員	147				10	2		21			98	16	
10月	出動件数	136				12			22		1	92	9	9
	搬送人員	128				13			21		1	84	9	
11月	出動件数	151	1			9	1	2	21		3	96	18	18
	搬送人員	133				7	1	2	20		1	86	16	
12月	出動件数	146				15	1	1	15		1	102	11	16
	搬送人員	131				15	1		13			93	9	
合計	出動件数	1,734	8		4	112	12	5	206	1	14	1,194	178	178
	搬送人員	1,571			2	113	12	3	190	1	8	1,078	164	
比率	出動件数	100%	0.5%		0.2%	6.5%	0.7%	0.3%	11.9%	0.1%	0.8%	68.9%	10.3%	10.3%
	搬送人員	100%			0.1%	7.2%	0.8%	0.2%	12.1%	0.1%	0.5%	68.6%	10.4%	

(5) 月別出場状況

(件)

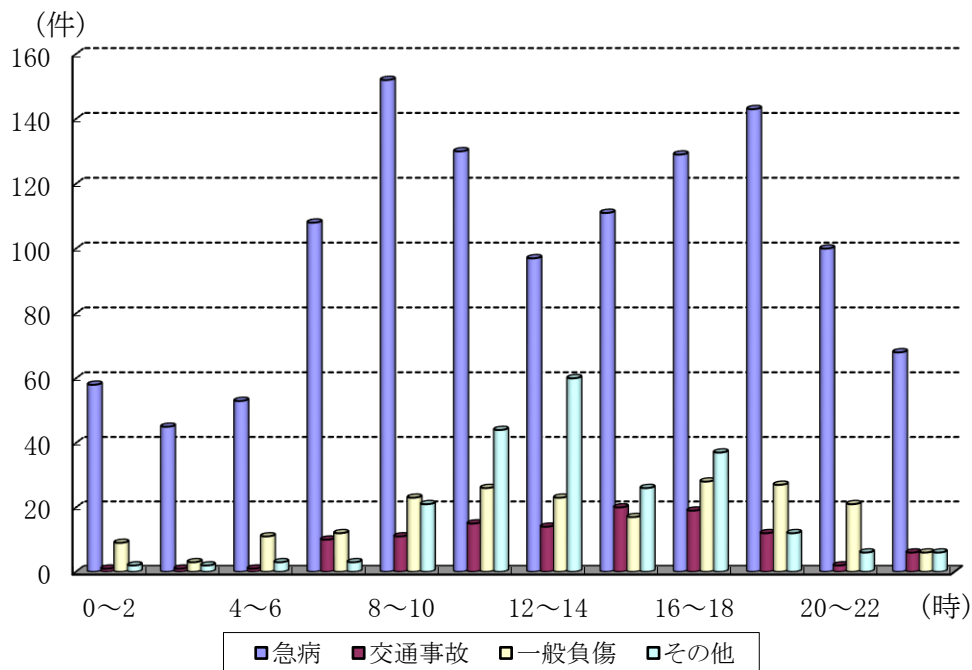


(6) 傷病程度別搬送人員

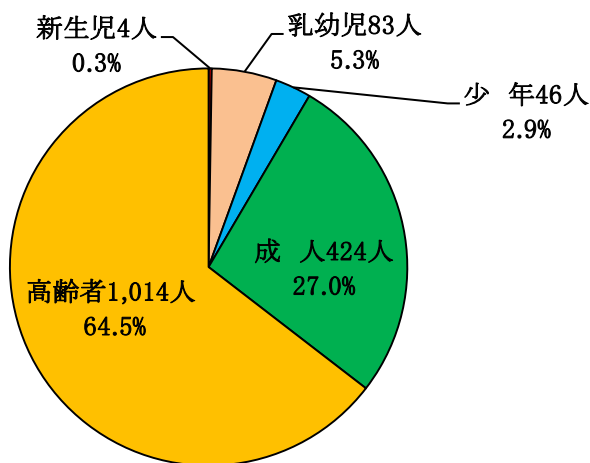


	急病	交通事故	一般負傷	その他	計
軽症	519	85	104	18	726
中等症	422	23	70	153	668
重症	99	1	12	16	128
死亡	38	4	4	3	49
計	1,078	113	190	190	1,571

(7) 覚知時刻別出場件数

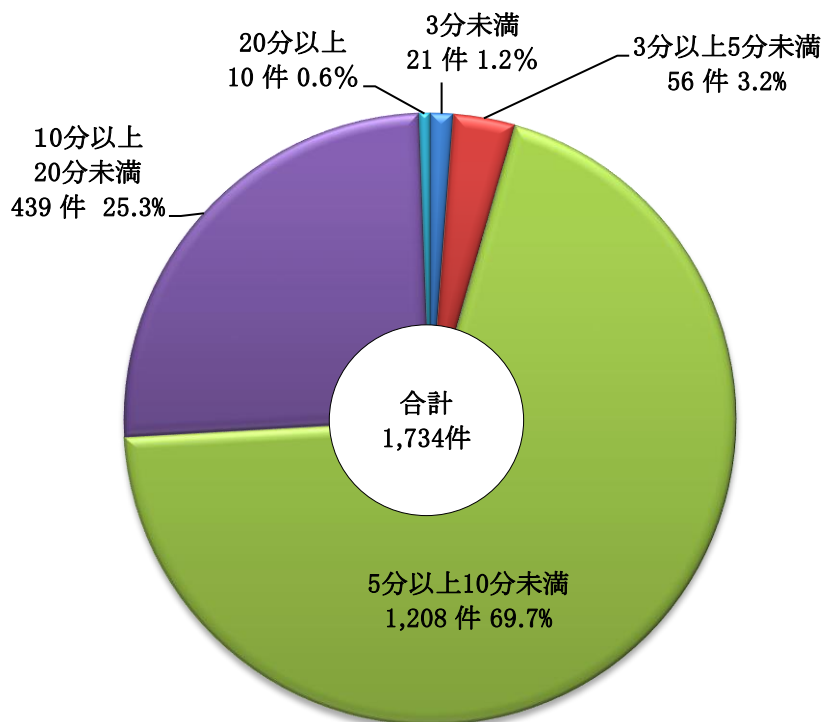


(8) 事故種別・年齢区分別搬送人員



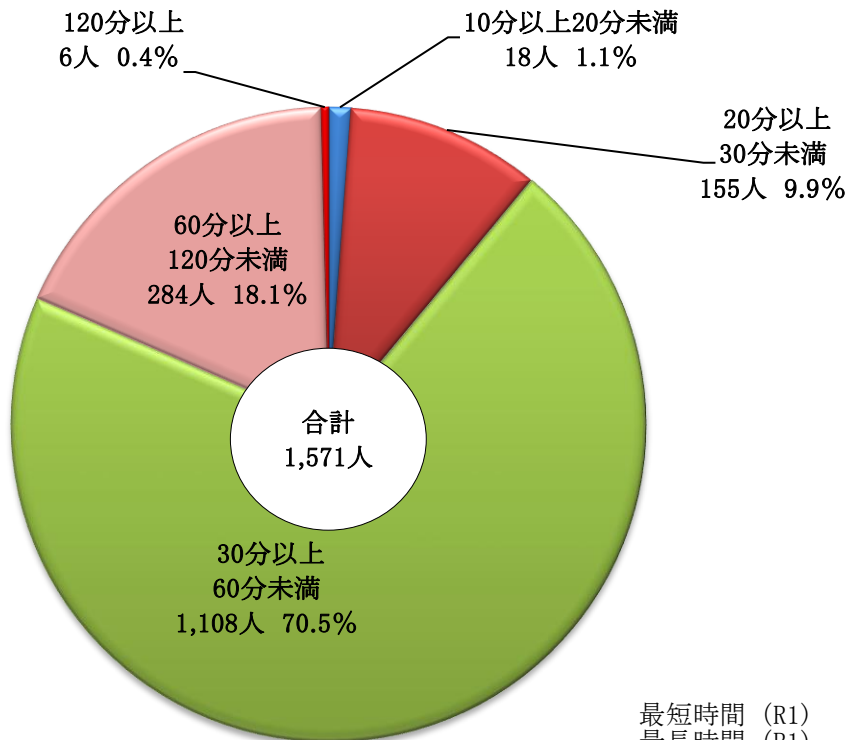
	新生児	乳幼児	少年	成人	高齢者	合計
火災						
自然災害						
水難					2	2
交通事故		3	6	70	34	113
労働災害				10	2	12
運動競技			2	1		3
一般負傷		12	8	29	141	190
加害			1			1
自損行為				4	4	8
急病		65	25	276	712	1,078
その他	4	3	4	34	119	164
合計	4	83	46	424	1,014	1,571

(9) 現場到着所要時間別出場件数



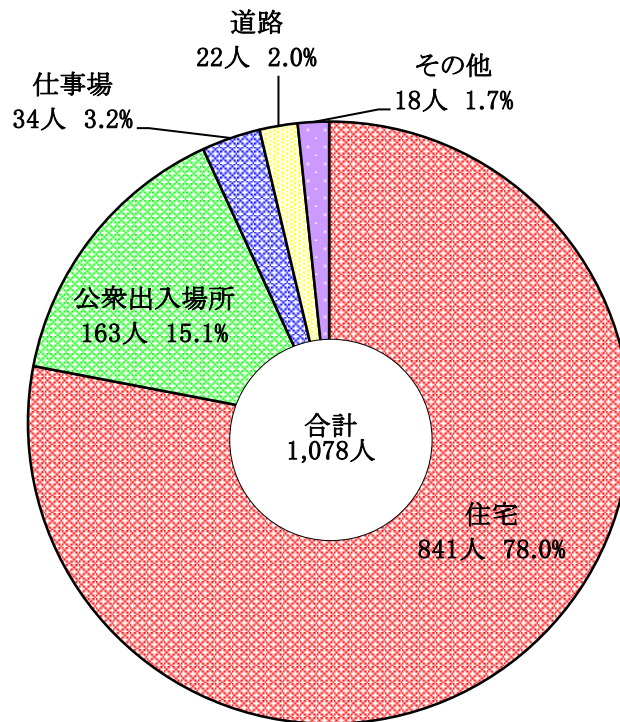
平均所要時間 (R1)	8.1分
新潟県平均所要時間 (H30)	9.1分
全国平均所要時間 (H30)	8.7分

(10) 收容所要時間別搬送人員

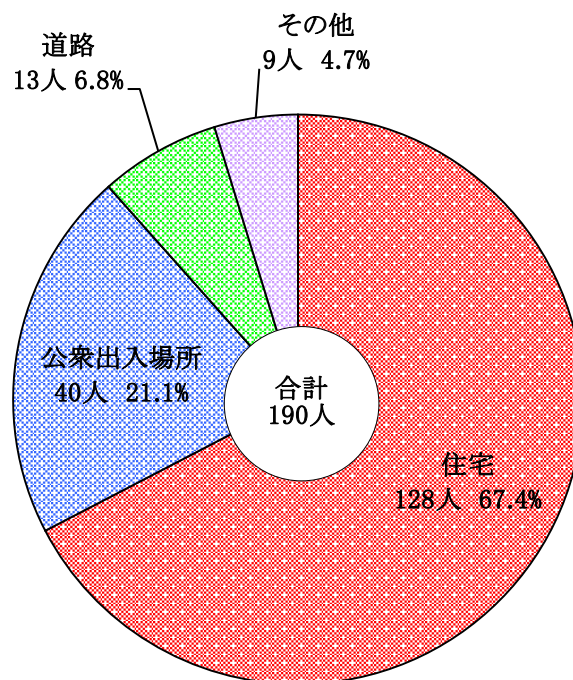


最短時間 (R1)	13分
最長時間 (R1)	151分
平均所要時間 (R1)	47.5分
新潟県平均收容所要時間 (H30)	44.6分
全国平均收容所要時間 (H30)	39.5分

(11) 急病、発生場所別搬送人員



(12) 一般負傷、発生場所別搬送人員



(13) 応急処置等の状況

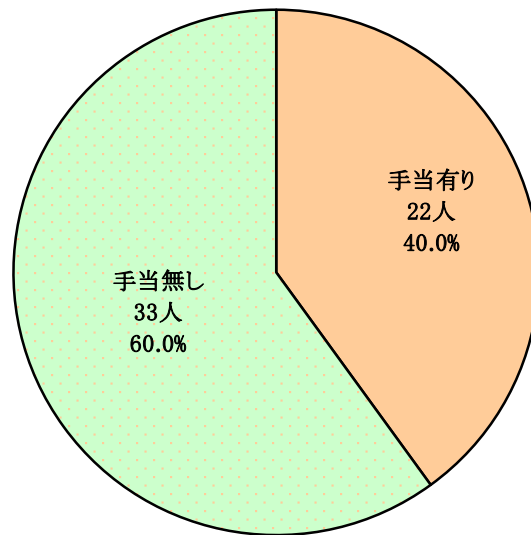
	急病	交通事故	一般負傷	その他	合計
止血	7	5	33	4	49
固定	4	51	18	8	81
人工呼吸	5	1	1	1	8
胸骨圧迫	1				1
心肺蘇生	40	4	6	3	53
酸素吸入	299	17	21	53	390
気道確保	67	5	9	4	85
保温	21	3	5	2	31
被覆	8	15	44	10	77
在宅療法継続	13				13
除細動	2				2
静脈路確保（輸液CPA前後）	44	3	3		50
薬剤投与	6		1		7
その他の応急処置	1,067	92	179	169	1,507
血圧測定	1,009	107	177	181	1,474
聴診器による心音等の聴取	411	39	28	38	516
血中酸素飽和濃度測定	1,040	109	182	183	1,514
心電図測定	997	84	134	160	1,375
血糖測定	40				40
ブドウ糖投与	5				5
処置合計	5,086	535	841	816	7,278

(14) 磐越自動車道における救急出動状況

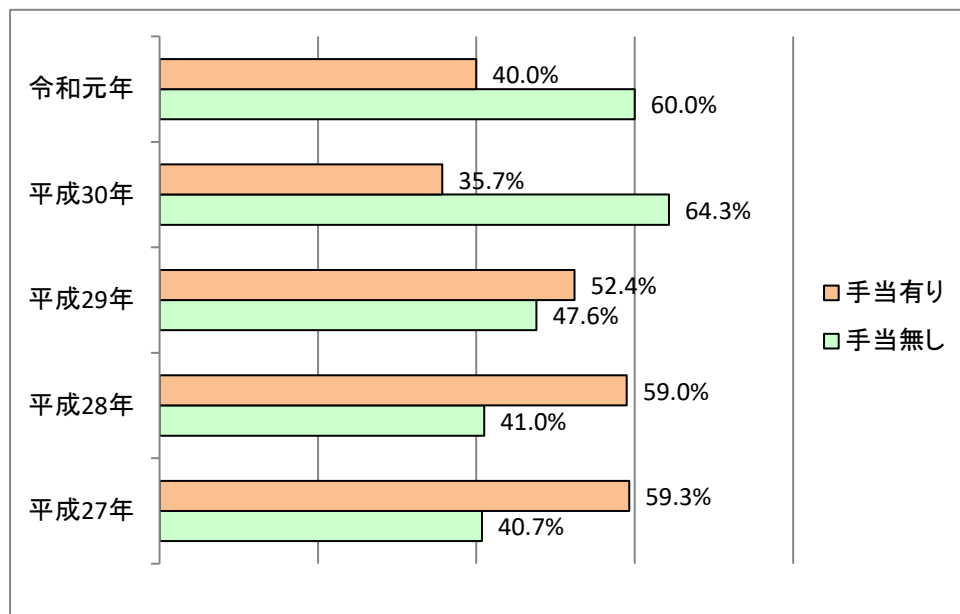
福島県へ		管轄区域 24.5km		新潟中央JCへ	
	三川IC 174KP	上り	安田IC 188.9KP	下り	新津IC 198.5KP
応援出動(阿賀町消防本部)			応援出動(新潟市消防局)		
出動件数	0件	出動件数	7件	出動件数	0件
搬送人員	0人	搬送人員	3人	搬送人員	0人

(15) CPA症例の状況

(ア) バイスタンダーによる応急手当等



(イ) バイスタンダーによる応急手当等の年別比較（5年間）



(16) 応急手当普及活動状況

令和元年 講習別		1月	2月	3月	4月	5月	6月	7月	8月	9月	10月	11月	12月	計	平成 30年	平成 29年	平成 28年	平成 27年
		回数																
人員																		
上級講習	回数																	
	人員																	
普通救命講習	回数		2			2	4	4		4	1	3		20	27	16	29	17
	人員		27			42	155	57		126	13	38		458	472	358	520	446
救命入門コース	回数	8	2	1		2	2	5	1	1	2	1		25	23	29	16	11
	人員	281	18	7		50	21	54	62	26	15	13		547	664	701	567	256
応急手当講習	回数	1	2	1	5	7	14	17	2	2	4	5	3	63	52	49	49	51
	人員	6	117	28	101	170	270	314	28	65	66	135	58	1,358	1,282	1,068	1,237	1,214
計	回数	9	6	2	5	11	20	26	3	7	7	9	3	108	102	94	94	79
	人員	287	162	35	101	262	446	425	90	217	94	186	58	2,363	2,418	2,127	2,324	1,916

23. 収容状況

(1) 収容状況

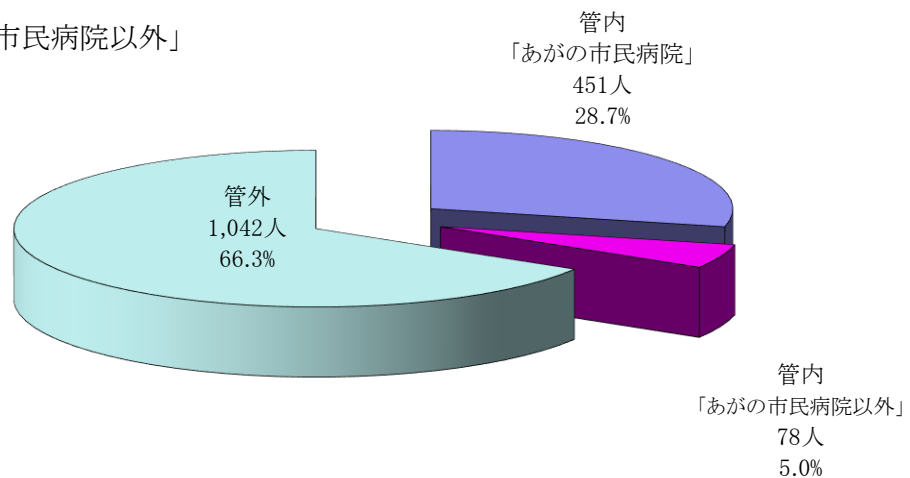
(単位:人)

	管内		管外			
	救急医療機関	国立		国立	8	
公立			公立	711		
公的			公的	35		
私的		病院		私的	病院	247
		診療所				
計			計	1,001		
その他の医療機関	国立		国立			
	公立		公立	23		
	公的	451	公的			
	私的	病院	2	私的	病院	10
		診療所	76			
	計	529	計	41		
合計	529		1,042			
その他の場所	接骨院等		接骨院等			
	その他		その他			
	計		計			
総計	1,571					

■管内「あがの市民病院」

■管内「あがの市民病院以外」

□管 外

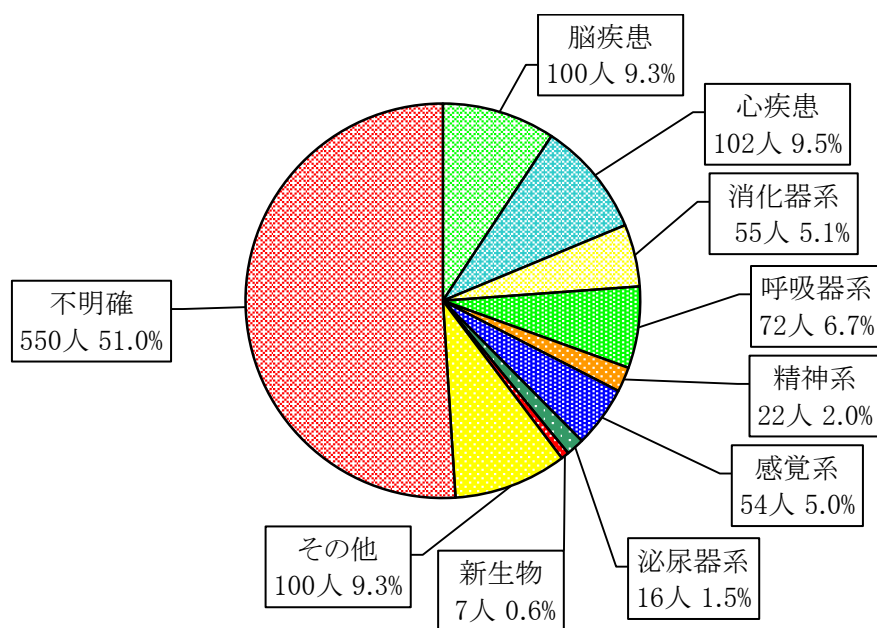


(2) 事故種別転送回数搬送人員

(単位:人)

	急病	交通	一般負傷	その他	計
0回	1,073	113	189	190	1,565
1回	5		1		6
2回					
3回以上					
計	1,078	113	190	190	1,571

(3) 急病に係る疾病分類と搬送人員



24. 救助統計

(1) 救助活動状況

		火	災	交	水	自	よ	機	よ	建	酸	ガ	破	そ	計
		建	建												
		物	物	通	難	然	る	械	る	物	欠	ス	裂	の	
		物	以外	事	事	災	事	に	事	等	事	及	事	他	
平成28年	出動件数			13	3		1				1			3	21
	活動件数			10	3		1				1			1	16
	救助人員			12	4		1				1			1	19
平成29年	出動件数			13	4		1	1						6	25
	活動件数			8	3		1	1						6	19
	救助人員			11	2		1	1						6	21
平成30年	出動件数			17	3		1							6	27
	活動件数			9			1							3	13
	救助人員			11			1							3	15
令和元年	出動件数			15	4									5	24
	活動件数			11	4									2	17
	救助人員			13	4									2	19

