



- 気象については、阿賀野市消防署及びかがやき分署で記録したものです。  
安田地区の気象について、阿賀野川沿いに吹き降ろす南東の風は、「安田ダシ」と言われる名物的な風で、特異な気象状況です。
- 天候（阿賀野市消防署で朝9時現在の観測データ）  
晴れの日数は、137日で前年比較8日増。  
曇りの日数は、177日で前年比較4日増。  
雨の日数は、33日で前年比較13日減。  
雪の日数は、18日で前年比較1日増。
- 降水量は、937.5 mmで前年比較25.0 mm減。（1、2、3、12月冬期間観測休止）  
日最大降水量は、7月28日の39.5 mm。  
（阿賀野市消防署での観測データ）
- 年降雪量は、16 cmで前年比較77 cm減。  
日最大降雪量は、1月5日の7 cm。  
（阿賀野市消防署での観測データ）

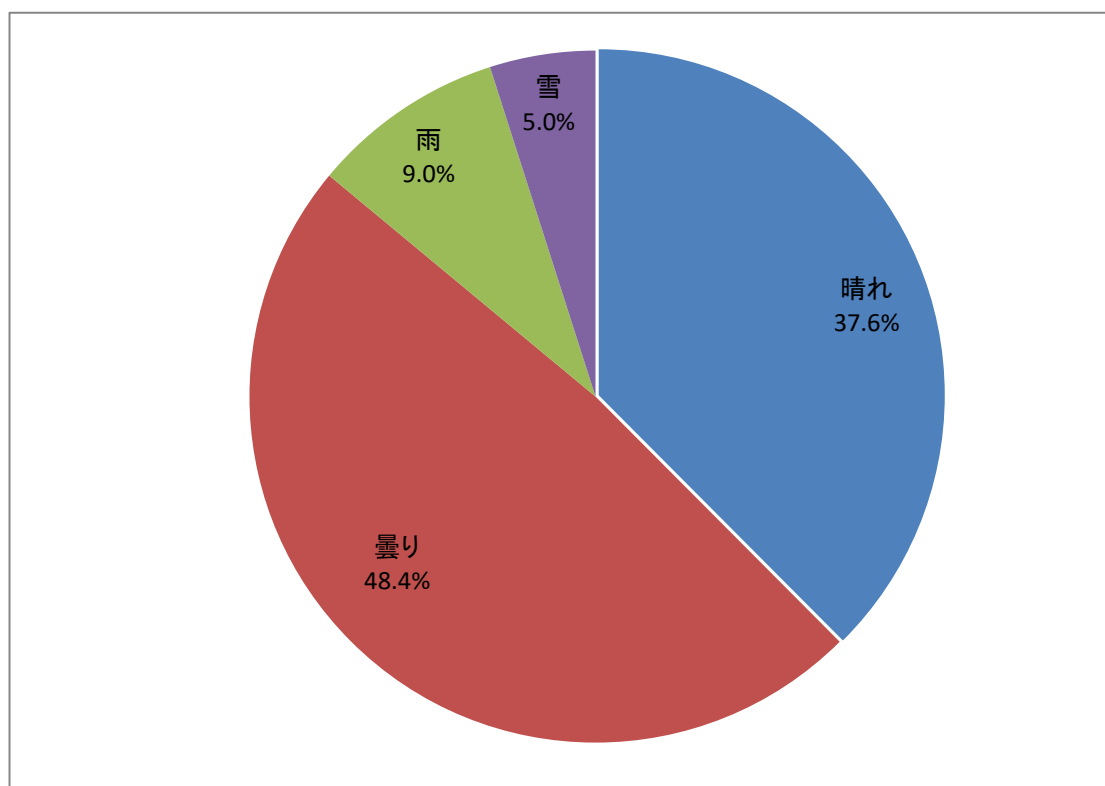
## 27. 気象状況

### (1) 月別天候(9時現在) (3年間)

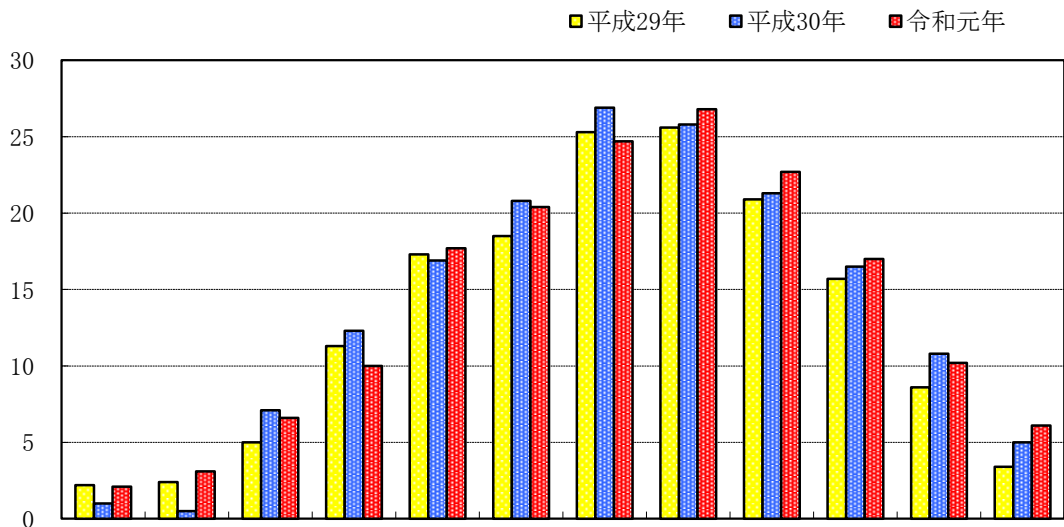
(単位:日)

天候	晴れ			曇り			雨			雪		
	平成 29年	平成 30年	令和 元年	平成 29年	平成 30年	令和 元年	平成 29年	平成 30年	令和 元年	平成 29年	平成 30年	令和 元年
1	4	9	2	17	12	21	2	3	2	8	7	6
2	5	9	7	21	10	19	0	2	0	2	7	2
3	8	14	9	18	12	17	4	5	1	1	0	4
4	16	8	11	12	17	13	2	4	1	0	1	5
5	20	12	24	10	13	6	1	6	1	0	0	0
6	11	12	11	15	16	17	4	2	2	0	0	0
7	14	16	7	9	15	21	8	0	3	0	0	0
8	9	14	17	18	15	9	4	2	5	0	0	0
9	17	6	11	10	18	17	3	6	2	0	0	0
10	7	12	13	17	12	13	7	7	5	0	0	0
11	12	11	14	8	14	11	10	5	5	0	0	0
12	3	6	11	19	19	13	6	4	6	3	2	1
合計	126	129	137	174	173	177	51	46	33	14	17	18

### (2) 天候割合(9時現在)



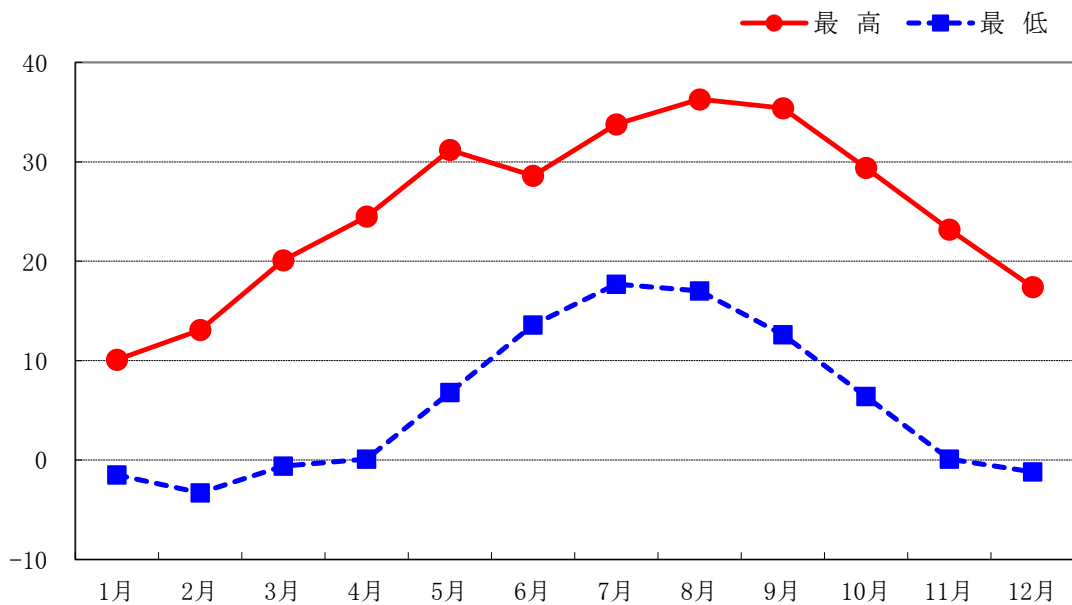
(3) 月別平均気温(3年間)



(単位:°C)

	1月	2月	3月	4月	5月	6月	7月	8月	9月	10月	11月	12月
平成29年	2.2	2.4	5.0	11.3	17.3	18.5	25.3	25.6	20.9	15.7	8.6	3.4
平成30年	1.0	0.5	7.1	12.3	16.9	20.8	26.9	25.8	21.3	16.5	10.8	5.0
令和元年	2.1	3.1	6.6	10.0	17.7	20.4	24.7	26.8	22.7	17.0	10.2	6.1

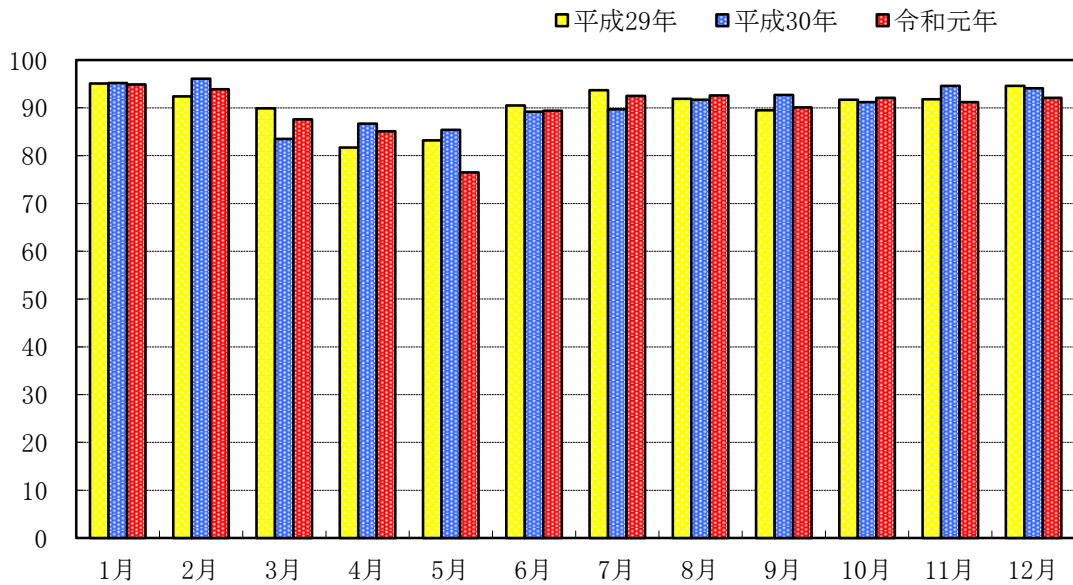
(4) 月別最高・最低気温



(単位:°C)

	1月	2月	3月	4月	5月	6月	7月	8月	9月	10月	11月	12月
最高	10.1	13.1	20.1	24.5	31.2	28.6	33.8	36.3	35.4	29.4	23.2	17.4
最低	-1.5	-3.3	-0.6	0.1	6.8	13.6	17.7	17.0	12.6	6.4	0.1	-1.2

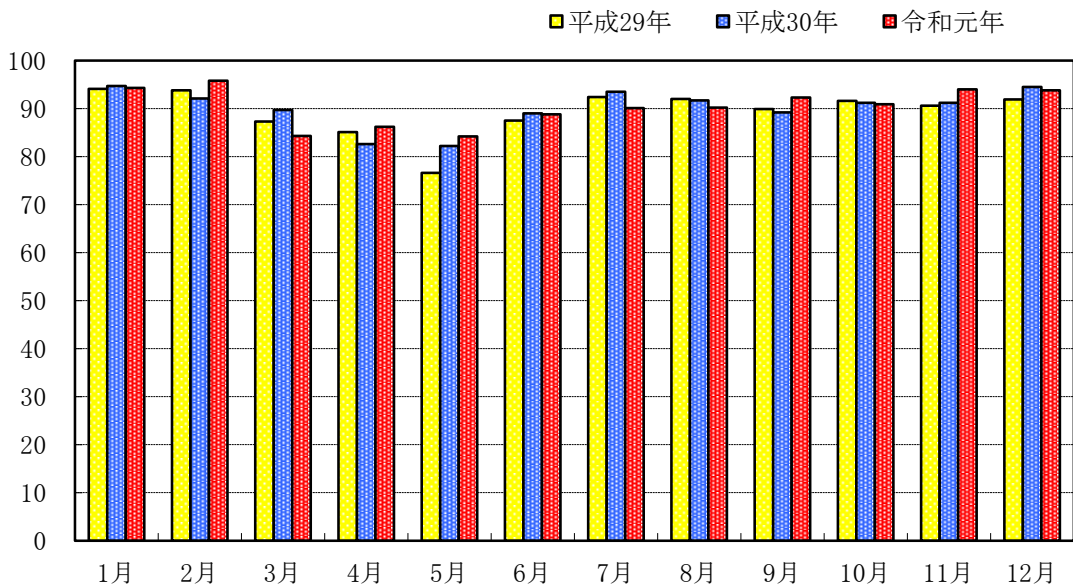
(5) 月別平均相对湿度(3年間)



(単位:%)

	1月	2月	3月	4月	5月	6月	7月	8月	9月	10月	11月	12月
平成29年	95.1	92.4	89.9	81.7	83.2	90.5	93.7	91.9	89.5	91.7	91.8	94.6
平成30年	95.2	96.1	83.5	86.7	85.4	89.2	89.7	91.7	92.7	91.2	94.6	94.1
令和元年	94.9	93.9	87.6	85.1	76.5	89.4	92.5	92.6	90.1	92.1	91.2	92.1

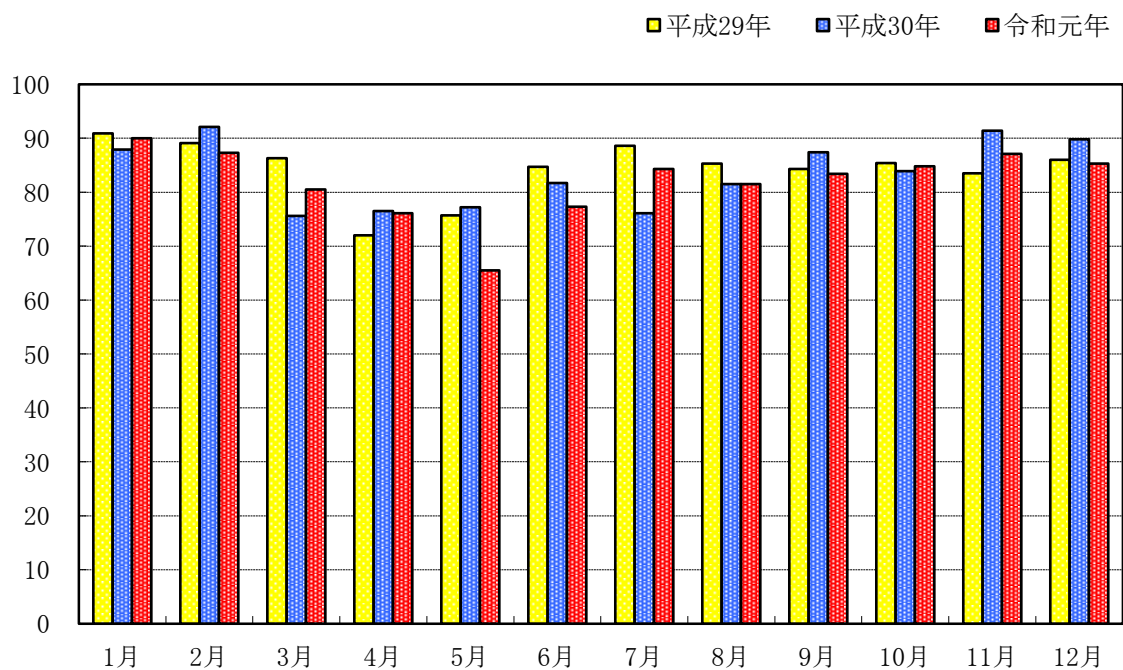
(6) 月別平均実効湿度(3年間)



(単位:%)

	1月	2月	3月	4月	5月	6月	7月	8月	9月	10月	11月	12月
平成29年	94.7	92.1	89.7	82.6	82.2	89.0	93.5	91.7	89.2	91.2	91.2	94.5
平成30年	94.3	95.8	84.3	86.2	84.2	88.8	90.1	90.2	92.3	90.9	94.0	93.8
令和元年	94.1	93.8	87.3	85.1	76.6	87.5	92.4	92.0	89.9	91.6	90.6	91.9

(7) 月別最低実効湿度(3年間)



(単位:%)

	1月	2月	3月	4月	5月	6月	7月	8月	9月	10月	11月	12月
平成29年	90.9	89.1	86.3	72.0	75.7	84.7	88.6	85.3	84.3	85.4	83.5	86.0
平成30年	87.9	92.1	75.6	76.5	77.2	81.7	76.1	81.5	87.4	83.9	91.4	89.8
令和元年	90.0	87.3	80.5	76.1	65.5	77.3	84.3	81.5	83.4	84.8	87.1	85.3

## (8) 月別平均風向

(単位：日)

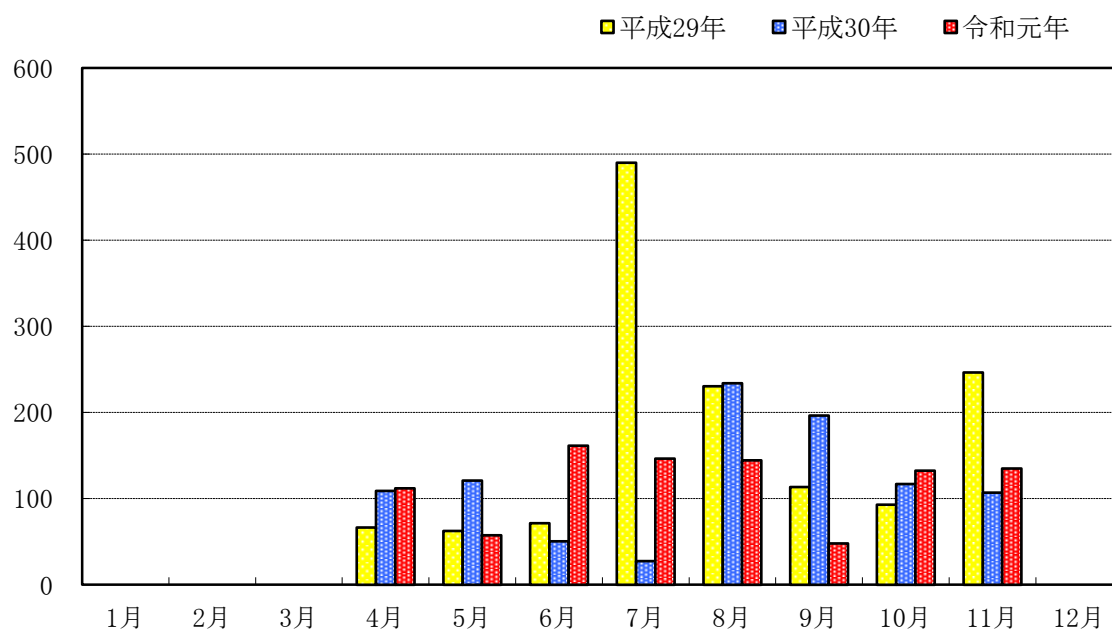
	北	北北東	北東	東北東	東	東南東	南東	南南東	南	南南西	南西	西南西	西	西北西	北西	北北西	静穩
1月	1								7	13				5	2	3	
2月	3	2							5	10		1	1	1	2	3	
3月	3		2		1				3	11	1	3	1	2	1	3	
4月	4	3	2		1			1	2	6	1	3	3			4	
5月	5	9						3	3	7		1	3				
6月	7	5	2					5		3	1	4	1	2			
7月	2	6	2					4	9	3		1	4				
8月	3	4	7					3	3	9	1		1				
9月	4	6	5					3	3	8	1						
10月	2	6	3			1		5	3	8	1			1		1	
11月	3	2		1				2	3	12	1		1		3	2	
12月	4	1	3	1				1	5	10				1	4	1	
年計	41	44	26	2	2	1	0	27	46	100	7	13	15	12	12	17	0

## (9) 月別平均風速・最大瞬間風速

(単位：m/s)

月	平均風速	最大瞬間風速	月	平均風速	最大瞬間風速
1	4.2	22.1 (23日)	7	2.2	20.5 (6日)
2	3.4	21.3 (4日)	8	2.6	19.6 (16日)
3	3.7	25.2 (11日)	9	2.5	24.8 (23日)
4	3.4	26.9 (15日)	10	3.1	29.7 (12日)
5	3.4	24.6 (20日)	11	3.4	25.4 (19日)
6	2.8	30.9 (15日)	12	3.5	24.3 (27日)

(10) 月間降水量(3年間)

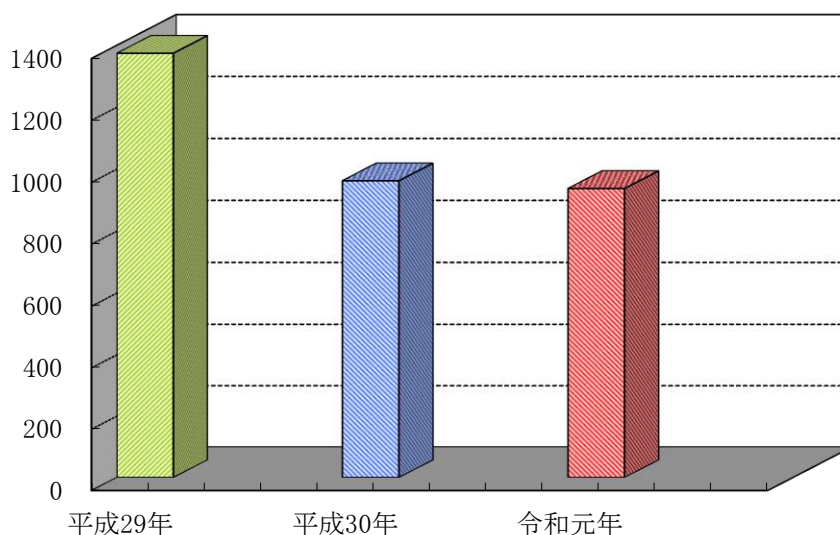


(単位：mm)

	1月	2月	3月	4月	5月	6月	7月	8月	9月	10月	11月	12月
平成29年	※	※	※	66.5	62.5	71.5	490.0	230.5	113.5	93.0	246.5	※
平成30年	※	※	※	109.0	121.0	50.5	27.5	234.0	196.5	117.0	107.0	※
令和元年	※	※	※	112.0	57.5	161.5	146.5	144.5	48.0	132.5	135.0	※

※冬期間(12・1・2・3月)観測休止

(11) 年間降水量(3年間)

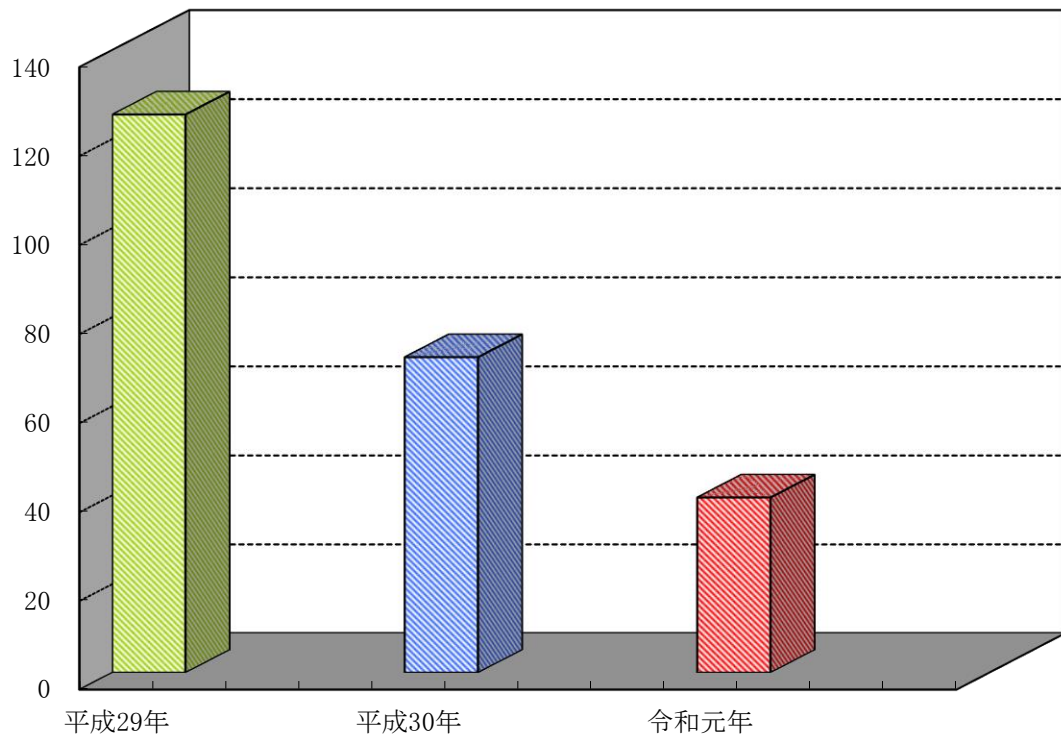


(単位：mm)

	平成29年	平成30年	令和元年
年間降水量	1,374.0	962.5	937.5

※冬期間(12・1・2・3月)観測休止

(12) 日最大降水量(3年間)



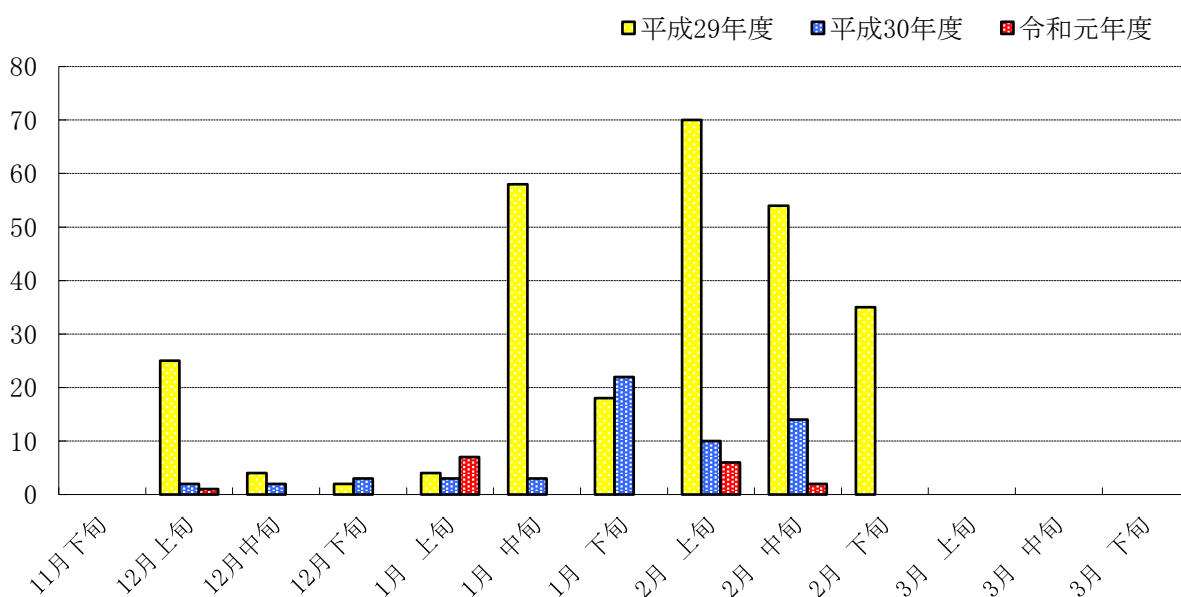
(単位：mm)

	平成29年	平成30年	令和元年
日最大降水量	125.5	71	39.5
	7月24日	8月31日	7月28日

※冬期間（12・1・2・3月）観測休止



(13) 最深積雪量(3年間)



(単位：cm)

	11月下旬	12月上旬	12月中旬	12月下旬	1月上旬	1月中旬	1月下旬	2月上旬	2月中旬	2月下旬	3月上旬	3月中旬	3月下旬
平成29年度	0	25	4	2	4	58	18	70	54	35	0	0	0
平成30年度	0	2	2	3	3	3	22	10	14	0	0	0	0
令和元年度	0	1	0	0	7	0	0	6	2	0	0	0	0

	初雪	年降雪量	日最大降雪量	最終融雪日
平成29年度	12月6日	606.0cm	75.0cm (2月7日)	3月1日
平成30年度	12月9日	93.0cm	16.0cm (1月27日)	2月17日
令和元年度	12月6日	16.0cm	7.0cm (1月5日)	2月12日

## 28. 安田地区気象状況

### (1) 火災警報発令件数及び延べ日数

発令なし

---

### (2) 月別平均風向

(単位：日)

	北	北北東	北東	東北東	東	東南東	南東	南南東	南	南南西	南西	西南西	西	西北西	北西	北北西	最多風向
1月	3	1				1		3	7	11				1	3	1	南南西
2月	3	3	1					6	8	6				1			南
3月	1	5				1		5	7	6	1	1	1	2		1	南
4月	1	8	1				1	6	2	6	1	1	1			2	北北東
5月		12	1			1		7	3	1		1	2	3			北北東
6月		5	1			1		2		8		1	1				南南西
7月		6	1			1		13	2	3			1	2			南南東
8月	1	11	2					6	3	5		1	1	1			北北東
9月	1	9	4		2			7		6					1		北北東
10月	1	4	3	2			1	10	2	4	1			1	2		南南東
11月	4	6	1			1	1	7	1	5	1		1			2	南南東
12月	2	4						12	2	8				1		2	南南東
年計	17	74	15	2	2	6	3	84	37	69	4	5	8	12	6	8	南南東

※6月20日から7月2日まで13日間欠測

最多風向

南南東

---

## (3) 最大瞬間風速

(単位：m/s)

	最大瞬間風速	日	備 考
1月	21.7	1日	
2月	6.7	8日	
3月	13.6	31日	
4月	20.4	30日	
5月	14.7	20日	
6月	21.7	15日	20日から30日まで欠測
7月	21.2	11日	1日・2日欠測
8月	20.0	15日	
9月	19.3	23日	
10月	25.9	25日	
11月	25.3	23日	
12月	22.0	16日	

最大瞬間風速 25.9 m/s (10月25日)

## (4) 降水量

(単位：mm)

	降 水 量			降水日数	記録日数	備 考
	月 間	日最大	平 均			
1月	181.0	22.0	5.8	20 日	31 日	
2月	103.5	18.5	3.7	15 日	28 日	
3月	93.0	31.5	3.0	13 日	31 日	
4月	107.5	19.5	3.6	16 日	30 日	
5月	62.0	19.0	2.0	7 日	31 日	
6月	157.0	37.5	5.2	14 日	30 日	
7月	81.0	42.5	2.7	11 日	30 日	7月16日欠測
8月	114.5	35.0	3.7	9 日	31 日	
9月	68.5	19.5	2.3	11 日	30 日	
10月	167.0	63.5	5.4	12 日	31 日	
11月	154.5	33.0	5.2	17 日	30 日	
12月	202.0	29.0	6.5	22 日	31 日	

年間降水量 1,491.5 mm

平均降水量 4.1 mm

日最大降水量 63.5 mm (10月21日)

降水日数 167 日

記録日数 364 日

## (5) 月別最高・最低気温

(単位：℃)

	最 高	日	月	最 低	日	備 考
1月	10.0	15日	1月	-2.0	5、9、20、31日	
2月	14.0	7日	2月	-6.0	14日	
3月	19.0	20、21日	3月	-2.0	23日	
4月	27.0	23日	4月	-0.5	2日	
5月	32.5	27日	5月	4.5	3日	
6月	30.5	14日	6月	12.0	1日	
7月	36.0	27日	7月	14.0	2日	7月16日欠測
8月	35.5	13日	8月	16.5	26日	
9月	35.0	7、8日	9月	11.0	25日	
10月	30.2	2日	10月	5.5	16日	
11月	22.5	18、24日	11月	0.0	28日	
12月	16.0	10日	12月	-2.0	8、24日	

最高気温 36.0 ℃ (7月27日)

最低気温 -6.0 ℃ (2月14日)

## (6) 月別相対・実効湿度(9時現在)

(単位：%)

	相 对 湿 度		実 効 湿 度		備 考
	最 高	最 低	最 高	最 低	
1月	99.0	62.0	96.7	85.4	
2月	99.0	69.0	97.9	78.3	
3月	99.0	50.0	93.4	66.0	
4月	99.0	45.0	93.3	63.2	
5月	98.0	32.0	82.5	49.5	
6月	99.0	55.0	91.0	61.7	
7月	98.0	69.0	92.2	77.3	
8月	98.0	62.0	92.3	70.9	
9月	98.0	60.0	89.7	42.7	
10月	98.0	64.0	93.5	75.5	
11月	98.5	59.0	92.0	76.2	
12月	99.0	50.0	95.9	71.1	

最高相対湿度 99.0 % (1月8日14日22日27日、2月13日18日20日、3月7日28日、4月26日、6月8日、12月6日18日22日26日)

最低相対湿度 32.0 % (5月9日)

最高実効湿度 97.9 % (2月1日)

最低実効湿度 42.7 % (9月4日)