

# 防災

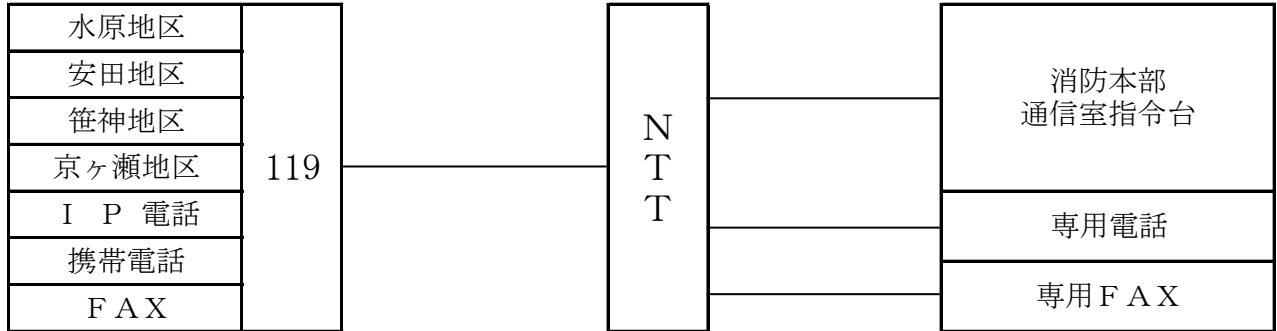


## 【令和元年の火災概要】

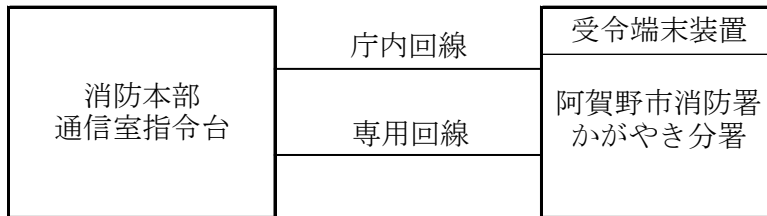
- 火災発生件数は13件で前年比較9件減。
- 火災種別は建物火災9件、車両火災1件、その他火災2件、林野火災1件。
- 焼損棟数は9棟で全焼1棟、部分焼3棟、ぼや5棟。
- 焼損面積は建物火災焼損床面積184㎡、焼損表面積0.9㎡、林野4.1a、車両1台焼損。
- 損害額は7,468千円で前年比較28,188千円減。
- 出火原因は不明5件、電気装置2件、火入れ・漏電・着衣着火・低温着火・放火の疑い・その他(落雷)各1件。
- 死傷者は負傷者3名、死者なし。

## 12. 消防通信系統図

### 119番入電系統図

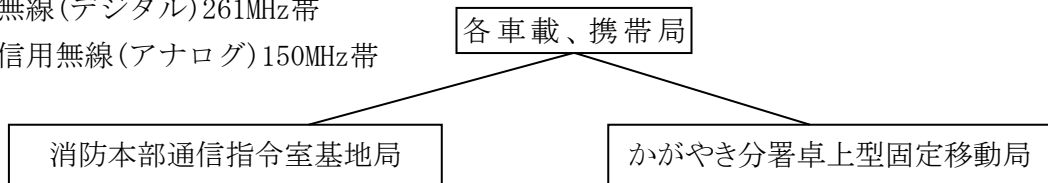


### 指令回線系統図

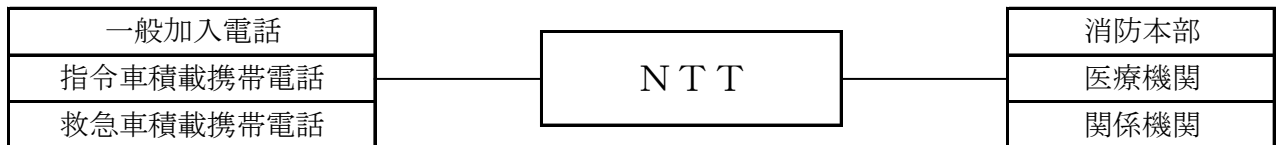


### 無線系統図

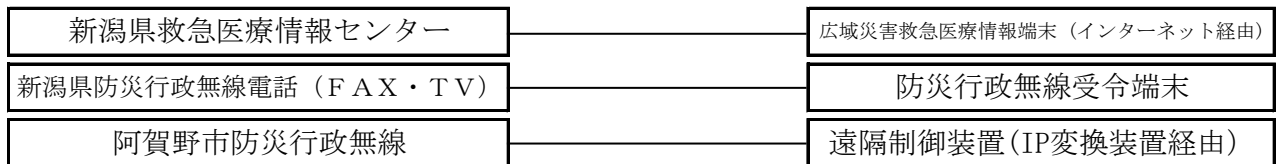
消防用業務無線(デジタル)261MHz帯  
防災相互通信用無線(アナログ)150MHz帯



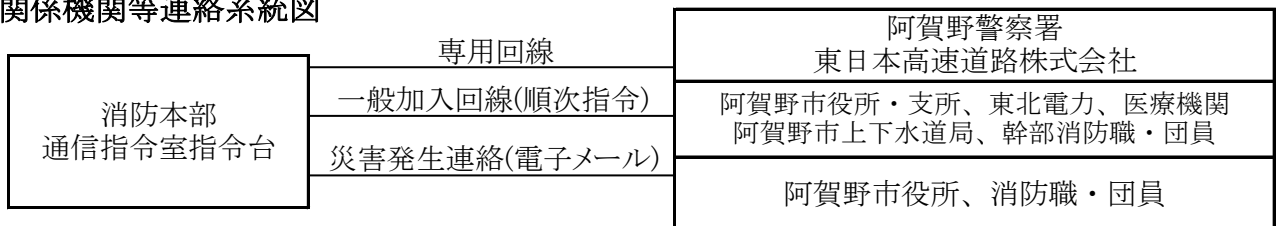
### 電話関係



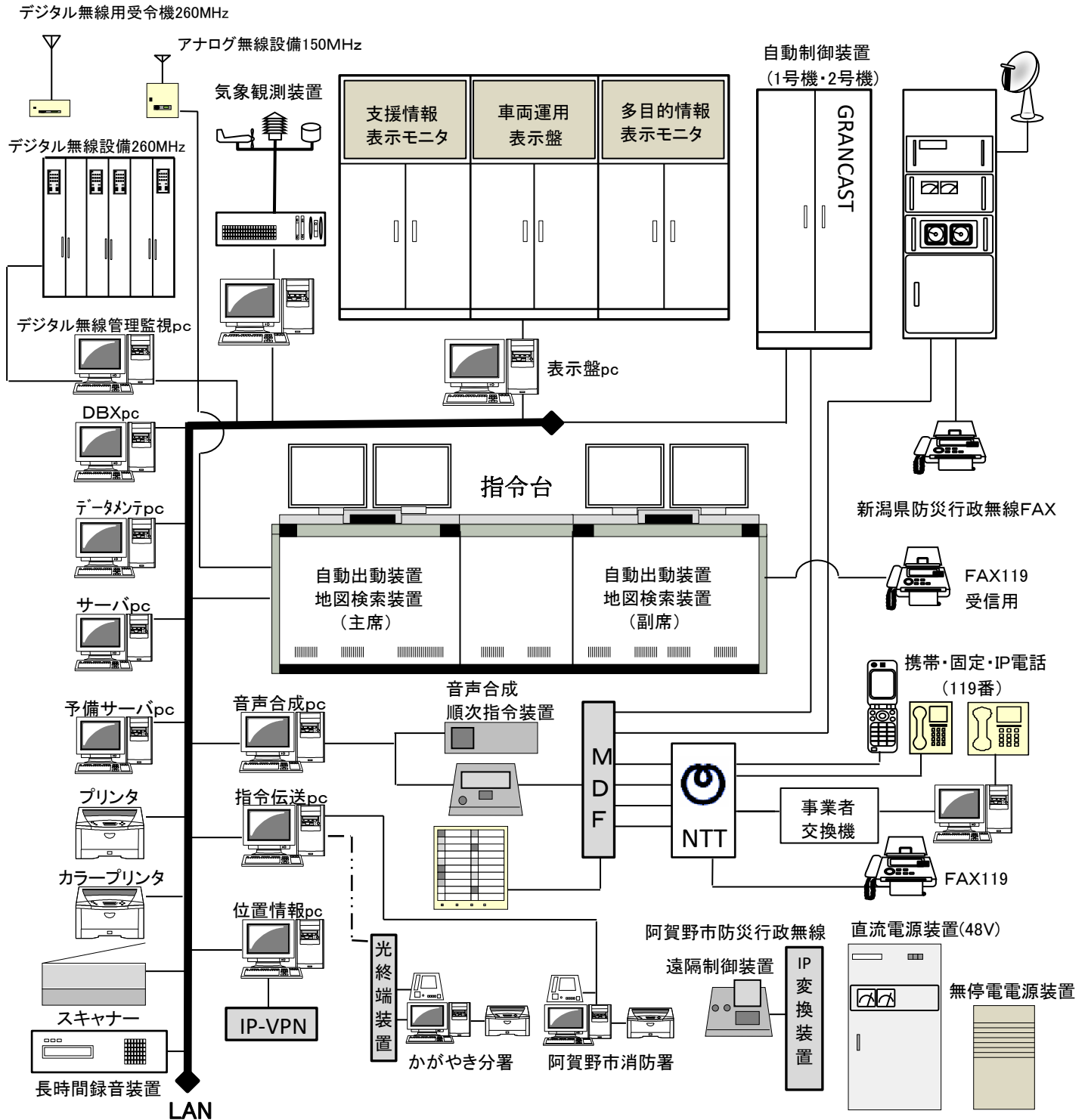
### 情報関係



### 関係機関等連絡系統図



# 13. 消防緊急通信指令施設構成



## 14.無線局の配備状況

識別信号	区分	出力 (W)	種別	配置場所	移動体	備 考
あがのしょうぼうほんぶ		10	基地	阿賀野市消防本部		デジタル方式(アナログ方式併設)
あがのしょうぼう901		10	卓上固定	かがやき分署		デジタル方式
あがのしき 1		10	車載	阿賀野市消防本部	指揮車	デジタル方式
あがのしき 2		10	車載	阿賀野市消防本部	指揮支援車	デジタル方式
あがのぼんぶ 1		10	車載	阿賀野市消防本部	ポンプ車	デジタル方式
あがのぼんぶ 5		10	車載	阿賀野市消防本部	ポンプ車	デジタル方式
あがのたんく 1		10	車載	阿賀野市消防本部	タンク車	デジタル方式
あがのれすきゅー 1		10	車載	阿賀野市消防本部	救助工作車	デジタル方式
あがのはしご 1		10	車載	阿賀野市消防本部	はしご車	デジタル方式
あがのしょうぼう 15		10	車載	阿賀野市消防本部	広報車	デジタル方式
あがのしょうぼう 16		10	車載	阿賀野市消防本部	人員輸送車	デジタル方式
あがのきゅうきゅう 1		10	車載	阿賀野市消防本部	救急車	デジタル方式
あがのきゅうきゅう 2		10	車載	阿賀野市消防本部	救急車	デジタル方式
あがのぼんぶ 2		10	車載	かがやき分署	ポンプ車	デジタル方式
あがのぼんぶ 3		10	車載	かがやき分署	ポンプ車	デジタル方式
あがのきゅうきゅう 3		10	車載	かがやき分署	救急車	デジタル方式
あがのきゅうきゅう 5		10	車載	かがやき分署	救急車	デジタル方式
あがのたんく 2		10	車載	安田常備分団器具置場	団ポンプ車	デジタル方式
あがのしき 20		5	携帯	阿賀野市消防本部		デジタル方式
あがのしき 21		5	携帯	阿賀野市消防本部		デジタル方式
あがのしき 22		5	携帯	阿賀野市消防本部		デジタル方式
あがのしき 23		5	携帯	阿賀野市消防本部		デジタル方式
あがのしき 60		5	携帯	阿賀野市消防本部		デジタル方式
あがのしき 61		5	携帯	阿賀野市消防本部		デジタル方式
あがのしき 62		5	携帯	阿賀野市消防本部		デジタル方式
あがのしき 63		5	携帯	阿賀野市消防本部		デジタル方式
あがのしき 65		5	携帯	阿賀野市消防本部		デジタル方式
あがのぼんぶ 30		5	携帯	阿賀野市消防本部		デジタル方式
あがのぼんぶ 31		5	携帯	阿賀野市消防本部		デジタル方式
あがのぼんぶ 34		5	携帯	阿賀野市消防本部		デジタル方式
あがのたんく 32		5	携帯	阿賀野市消防本部		デジタル方式
あがのたんく 33		5	携帯	阿賀野市消防本部		デジタル方式
あがのれすきゅー 40		5	携帯	阿賀野市消防本部		デジタル方式
あがのれすきゅー 41		5	携帯	阿賀野市消防本部		デジタル方式
あがのはしご 42		5	携帯	阿賀野市消防本部		デジタル方式
あがのはしご 43		5	携帯	阿賀野市消防本部		デジタル方式

区分 識別信号	出力 (W)	種別	配置場所	移動体	備 考
あがのきゆうきゆう 50	5	携帯	阿賀野市消防本部		デジタル方式
あがのきゆうきゆう 52	5	携帯	阿賀野市消防本部		デジタル方式
あがのしょうぼう 70	5	携帯	阿賀野市消防本部		デジタル方式
あがのしょうぼう 71	5	携帯	阿賀野市消防本部		デジタル方式
あがのしょうぼう 72	5	携帯	阿賀野市消防本部		デジタル方式
あがのしょうぼう 74	5	携帯	阿賀野市消防本部		デジタル方式
あがのしき 64	5	携帯	かがやき分署		デジタル方式
あがのぼんぷ 35	5	携帯	かがやき分署		デジタル方式
あがのぼんぷ 36	5	携帯	かがやき分署		デジタル方式
あがのぼんぷ 37	5	携帯	かがやき分署		デジタル方式
あがのぼんぷ 38	5	携帯	かがやき分署		デジタル方式
あがのたんく 39	5	携帯	かがやき分署		デジタル方式
あがのきゆうきゆう 51	5	携帯	かがやき分署		デジタル方式
あがのきゆうきゆう 53	5	携帯	かがやき分署		デジタル方式
あがのしょうぼう 73	5	携帯	かがやき分署		デジタル方式
あがのしょうぼう 108	5	携帯	阿賀野市消防本部		アナログ方式
あがのしょうぼう 112	5	携帯	阿賀野市消防本部		アナログ方式

# 15. 消防車両一覧

令和2年3月31日現在

所属	無線呼出名称	車種	車名	登録番号	購入年月	ポンプ名 型式	摘要
消防本部・署	あがのぼんぷ1	普通ポンプ車	日野	新潟 800 す 7219	H26.12	モリタ CD- I	CAFS 水600L 緊援隊補助
	あがのたんく1	水槽付ポンプ車	日野	新潟 800 は 575	H16.3	モリタ 水- II	水2,000L 防衛庁補助事業
	あがのぼんぷ5	普通ポンプ車	いすゞ	新潟 800 さ 3825	H13.3	モリタ CD- I	可搬ポンプ積載
	あがのしき1	指揮車	三菱	新潟 800 さ 7653	H16.3		日本消防協会 より寄贈
	あがのはしご1	梯子付ポンプ車	日野	新潟 800 は 674	H17.3	モリタ ME-5	ポンプ搭載 24M級
	あがのれすきゅー1	救助工作車	日野	新潟 800 は 1327	H24.3	モリタ R II 型	ポンプ搭載 緊援隊補助
	あがのきゅうきゅう1	救急車	トヨタ	新潟 800 す 7292	H27.2	高規格	防衛省補助事業
	あがのきゅうきゅう2	救急車	トヨタ	新潟 800 す 9553	H29.12	高規格	アステラス製薬より 寄贈
	あがのしょうぼう16	人員輸送車	トヨタ	新潟 301 む 3172	H30.8		1BOXワゴン
	あがのしょうぼう13	資材搬送車	三菱	新潟 45 せ 6520	H10.3		トラック型
	あがのしき2	指揮支援車	トヨタ	新潟 800 さ 267	H10.7		
	あがのしょうぼう15	連絡車	トヨタ	新潟 400 と 760	H23.10		普通ライトバン
	あがのしょうぼう17	連絡車	スバル	新潟 41 さ 2837	H14.4		
	あがのしょうぼう18	連絡車	スバル	新潟 41 す 4947	H15.4		
かがやき分署	あがのぼんぷ2	普通ポンプ車	日野	新潟 800 す 8863	H29.2	モリタ CD- I	
	あがのぼんぷ3	普通ポンプ車	日野	新潟 800 す 4200	H23.2	モリタ CD- I	CAFS 水600L 防衛省補助事業
	あがのきゅうきゅう3	救急車	トヨタ	新潟 800 す 2319	H20.10	高規格	緊援隊補助
	あがのきゅうきゅう5	救急車	トヨタ	新潟 800 す 6664	H26.3	高規格	
	あがのしょうぼう19	連絡車	ダイハツ	新潟 41 こ 1305	H13.5		

## 16. 特殊機器等保有状況

区分	品名	数量	備考
救急	自動心臓マッサージ器	4	コムスタット、ルーカス×3
	陰圧式固定用具	4セット	全身用、部分用
	加湿酸素吸入装置	4	
	人工呼吸器	4	オキシログ、アンサー×2、メデュマト
	吸引器	5	電池式
	パルスオキシメーター	5	
	電子体温計	11	即時用×7、低体温測定用×4
	電子血圧計	10	
	レスキューセット	4	
	スコープストレッチャー	7	
	喉頭鏡	7	マギール鉗子付
	エアウェイ	複数	気管挿管、LT、経鼻、経口
	救命浮輪	複数	
	救急車内消毒器	3	
	ベッドサイドモニター	4	観察用
	除細動器	4	日本光電
	AED	1	日本光電 二相性
	携帯電話	4	NTTドコモ(スマートフォン)
	耐電手袋	3双	
機器	リトルアン(4体セット)	6	
	レコーディングレサシジュニア	1	(訓練用人形)レールダル
	幼児心肺蘇生練習モデル	5	レールダル、ヤガミ、アンブ
	異物除去トレーナー	2	
	気道確保トレーナー	1	レールダル
	静脈路確保トレーナー	4	(腕用)レールダル、KAREN
	AEDトレーナー	18	日本光電×8、フィリップス×8、LIFEPAK×2
	酸素ボンベ	23	2L
	〃	17	10L
	多数傷病者用救急セット	2	
器材	トリアージシート(4色)	2セット	
	点滴用スタンド	7	
	オキシクリップ	7	
	ハイテクバックボード一式	8	
	全自動高圧蒸気滅菌装置	2	
	エアウェイスコープ	1	
	静脈可視化装置	2	StatVein
	血糖測定器	5	
	防刃ベスト	12	
	クラシック出産シミュレーター	1	
セーブマン	2	コーケン	

区分	品名	数量	備考
一般救助器具	かぎ付はしご	2	
	三連梯子	6	
	金属製折りたたみ梯子又はワイヤ梯子	1	
	空気式救助マット	1	スーパーソフトランディングエアマット
	救命索発射銃	2	M-300型、M3
	サバイバースリング又は救助用縛帯	8	ピタゴール等
	平担架	1	バックボード
重量物排除用器具	油圧スプレッダー	2	オグラマルチ
	可搬ウインチ	1	TU-16
	マンホール救助器具	1	
	マット型空気ジャッキ式	1	ホルマトロ
	大型油圧スプレッダー	1	ホルマトロ
	コンビツール	1	ルーカス
切断用器具	油圧切断機	2	オグラマルチ
	エンジンカッター	1	スチール
	ガス溶断機	1	ペトロカッター
	チェーンソー	2	スチール
	鉄線カッター	6	
	空気鋸	1	
	大型油圧切断機	1	
	空気切断機	1	
破壊用器具	万能斧	17	弁慶、斧、ツルハシ
	ハンマー	6	鎚、掛矢
	携帯用コンクリート破壊器具	1	ストライカー
	削岩機	1	
	ハンマードリル	2	
検知・測定用器具	可燃性ガス測定器	1	GX-2003
	有毒ガス測定器	1	GX-2003
	酸素濃度測定器	1	GX-2003
呼吸保護用具	空気呼吸器(予備ボンベ含む)	40	
	空気補充用ボンベ	76	
隊員保護用器具	耐電手袋	6	
	耐電用具一式	6	耐電衣、耐電ズボン、耐電長靴
	防塵メガネ	5	
	防毒マスク	3	サカキ式3
	携帯警報器	5	レスキューコール
	防塵マスク	5	カムホエリート
	送排風機	1	



区分	品名	数量	備考
水難救助用器具	流水救助器具一式	5	
	救命胴衣	13	ライフジャケット、PFD7
	救命浮環	3	
	救命ボート	3	アキレスゴムボート、アルミボート
	船外機	1	トーハツ:20馬力
	胴付長靴	3	
山岳救助用器具	登山器具一式	9	
	バスケツト担架	3	
	スケッドストレッチャー	1	
高度救助用器具	熱画像直視装置	1	フリーシステムジャパン
その他救助用器具	投光器一式	8	
	携帯投光器	24	ポーターライト
	携帯拡声器	9	
	携帯無線機	37	
	応急処置用セット	6	
	車両移動器具	4	ゴージャック
	発電機	7	
	衛星携帯電話	1	サテライトフォン

## 17. 消防水利状況

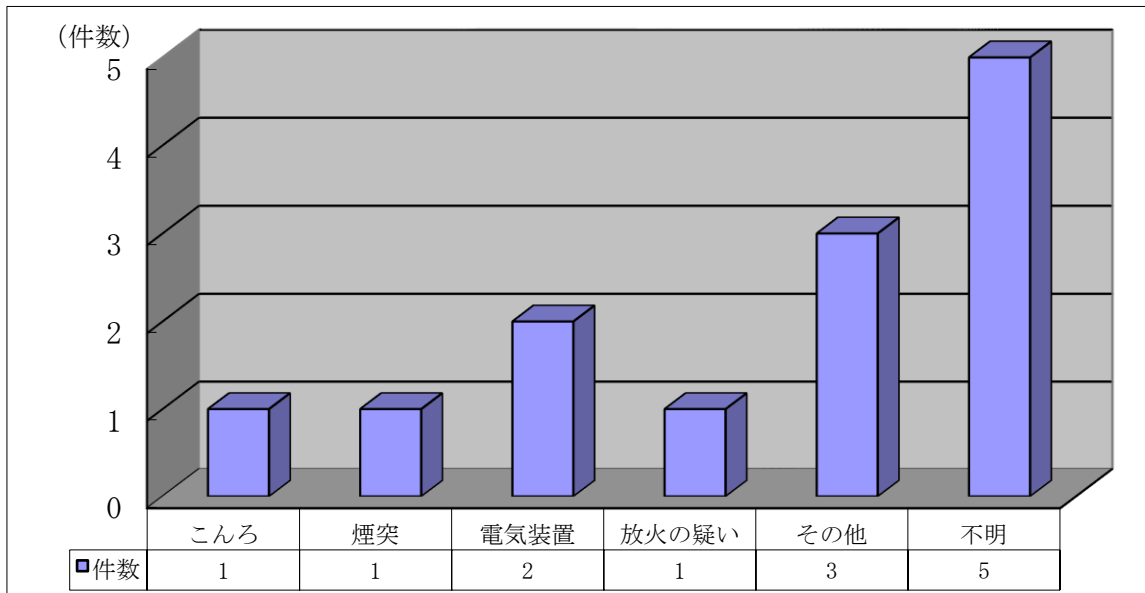
区分 地区別	消火栓		防火水槽		防火井戸		その他 プールに限る
	基準	基準以下	基準	基準以下	基準	基準以下	
水原地区	134	321	17	2		35	4
安田地区	167	208	54	5			1
笹神地区	108	217	16	7			2
京ヶ瀬地区	93	208	5	6		32	2
合計	502	954	92	20		67	9

## 18. 火災統計

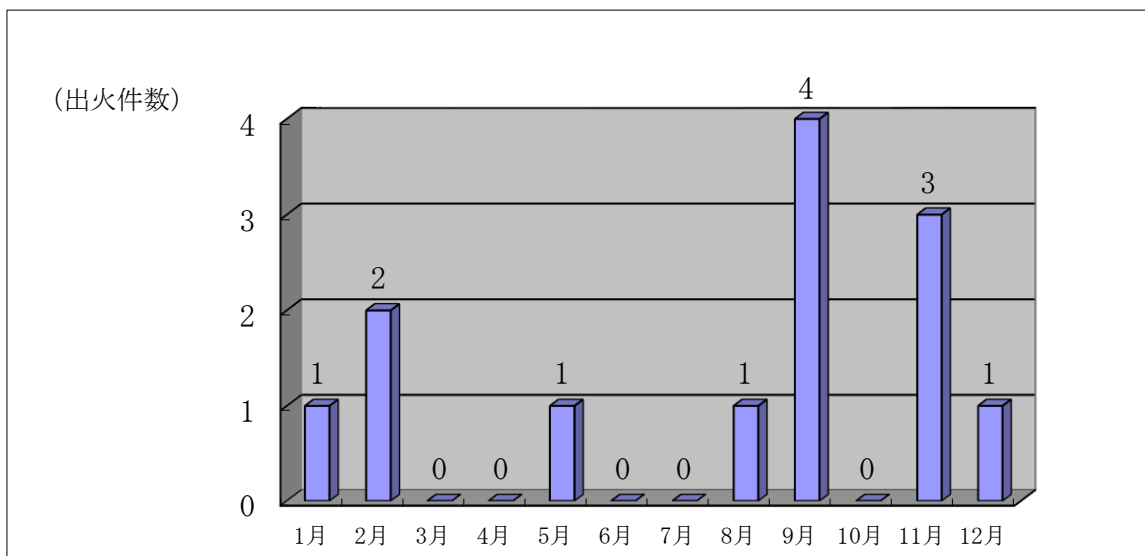
### (1) 出火件数

区 分	出火件数	死者数	負傷者数	損害額 (千円)
全国 (概数)	37,538	1,477	5,814	80,243,132
新 潟 県	528	43	107	1,324,276
阿 賀 野 市	13	0	3	7,468

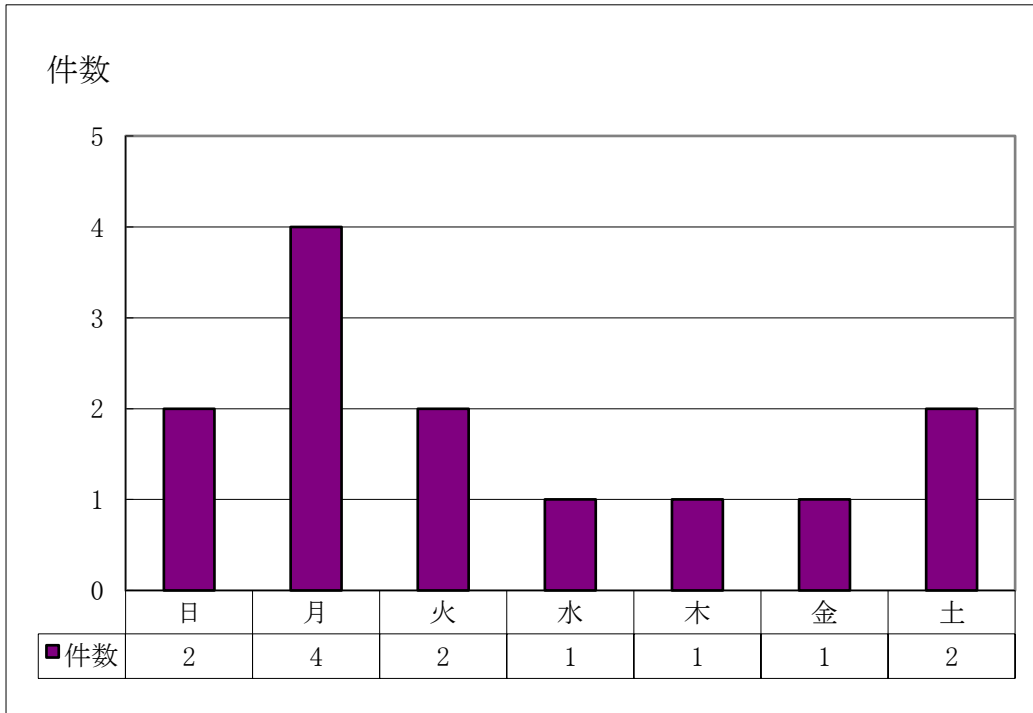
### (2) 原因別出火状況



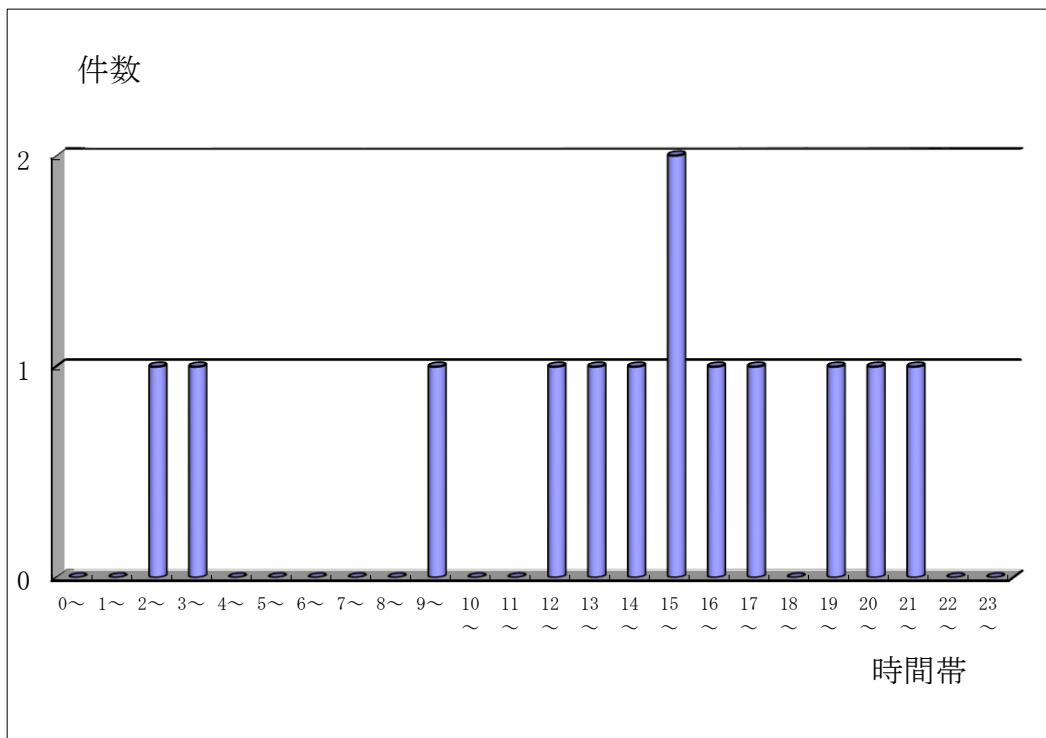
### (3) 月別出火状況



(4) 曜日別出火状況

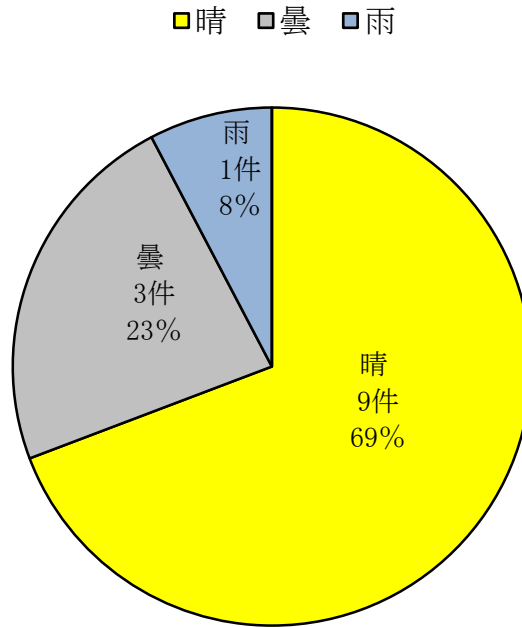


(5) 時間帯別出火状況

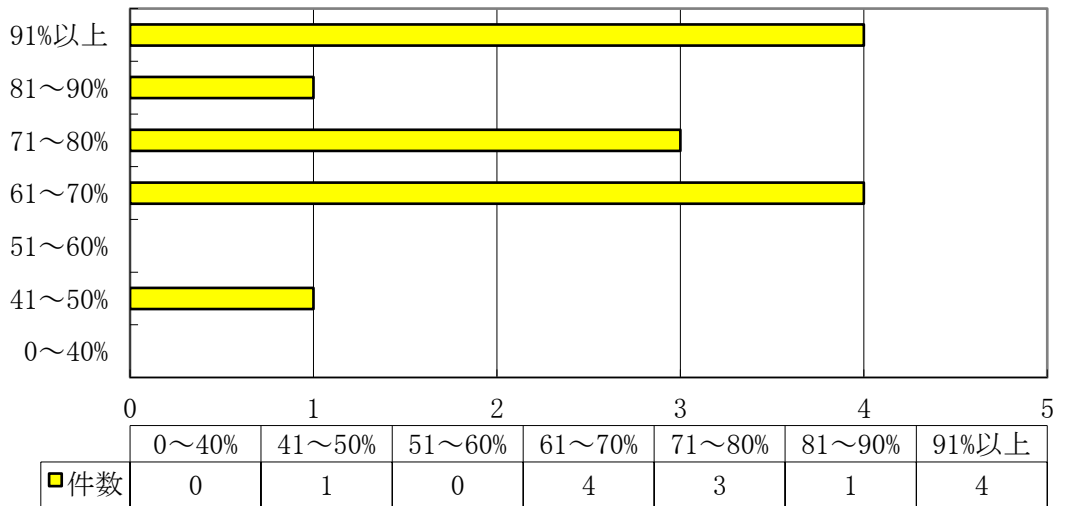


(6) 気象別出火状況

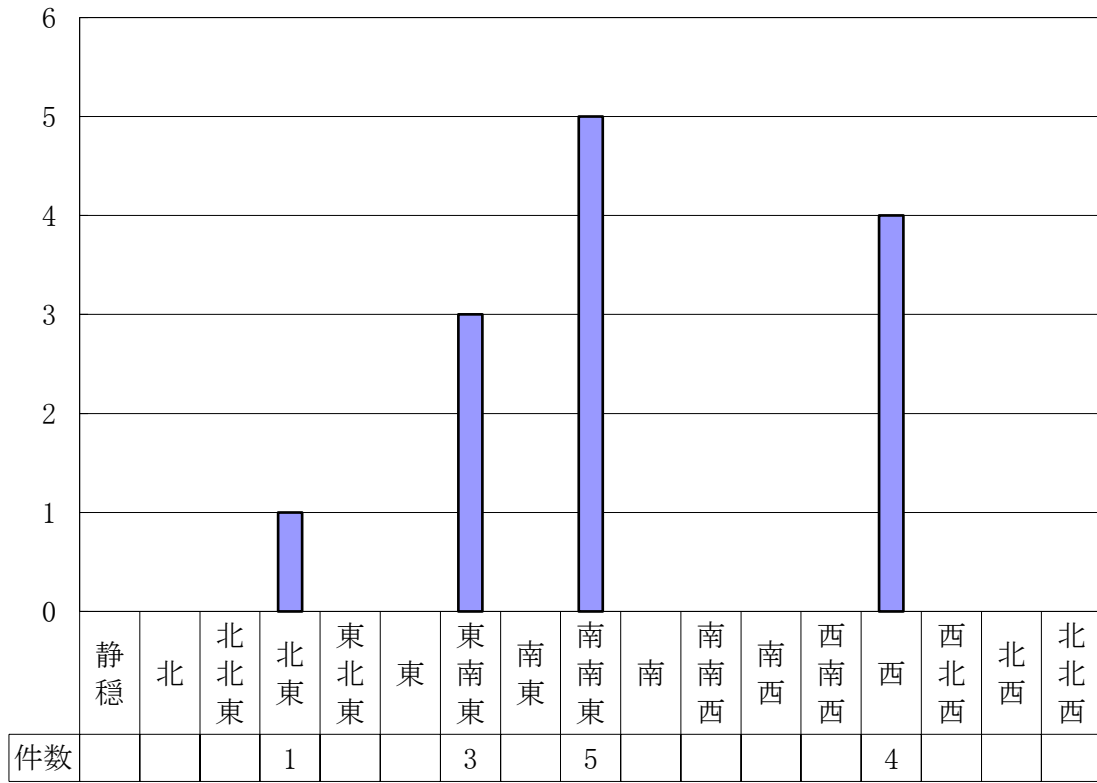
天 候



湿 度(相対)



# 風 向



## (7) 火災記録明細表

発生番号	火災種別	出火月日	出火時刻	出火地区	出火原因	焼損面積	焼損棟数				死者数		損害額 (千円)
							全焼	半焼	部分焼	ぼや	死者	負傷者	
1	建物	1月23日	16:20	笹神	その他	床面積12㎡			(1)		1	97	
2	建物	2月5日	15:30	水原	電気装置				(1)			15	
3	建物	2月25日	3:50	安田	不明	床面積9㎡			(1)			867	
4	林野	5月19日	21:00	笹神	その他	4a							
5	車両	8月5日	20:22	安田	不明	1台						2,700	
6	建物	9月6日	15:25	水原	電気装置	床面積7㎡			(1)			188	
7	その他	9月15日	19:30	笹神	不明							3	
8	建物	9月23日	2:30	安田	放火の疑い	床面積156㎡	1					3,412	
9	建物	9月26日	12:18	安田	不明				(1)			17	
10	その他	11月2日	14:30	京ヶ瀬	その他								
11	建物	11月5日	17:00	水原	こんろ				1		1	7	
12	建物	11月23日	13:25	安田	煙突	表面積0.42㎡			(1)			122	
13	建物	12月30日	9:55	安田	不明	表面積0.5㎡			1		1	40	
計	建物 9件 林野 1件 車両 1件 その他 2件			水原 3 安田 6 笹神 3 京ヶ瀬 1	焼 損 床面積 184 ㎡ 焼 損 表面積 0.92 ㎡ 林 野 4 a 車 両 1 台		1	0	0 (3)	2 (3)	0	3	7,468

※焼損棟数 ( ) は非住宅

(8) 月別火災発生状況

種別 月別	火災件数				焼損棟数				り災世帯数				り災人員	死傷者数				
	計	建物	林野	車両	その他	計	全焼	半焼	部分焼	ぼや	計	全損		半損	小損	計	死者	負傷者
1	1	1				1			1		0				0	1		1
2	2	2				2			1	1	0				0	0		
3	0					0					0				0	0		
4	0					0					0				0	0		
5	1		1			0					0				0	0		
6	0					0					0				0	0		
7	0					0					0				0	0		
8	1			1		0					0				0	0		
9	4	3			1	3	1		1	1	0				0	0		
10	0					0					0				0	0		
11	3	2			1	2				2	2			2	6	1		1
12	1	1				1				1	1			1	1	1		1
計	13	9	1	1	2	9	1	0	3	5	3	0	0	3	7	3	0	3

平成30年	22	14	1	4	3	18	4	3	2	9	9	3	0	6	27	3	0	3
令和元年	13	9	1	1	2	9	1	0	3	5	3	0	0	3	7	3	0	3
増減	-9	-5	0	-3	-1	-9	-3	-3	1	-4	-6	-3		-3	-20	0	0	0

種別 月別	焼損面積			損害額（千円）					
	建 物（㎡）		車林そ の 両野他	建 物		林 野	車 両	そ の 他	合 計
	床 面 積	表 面 積		建 物	収 容 物				
1	12			97					97
2	9			882					882
3									0
4									0
5			林野4.1a						0
6									0
7									0
8			車両1台				2,600	100	2,700
9	163			3,156	48			416	3,620
10									0
11		0.42		122	7				129
12		0.5		37				3	40
計	184	0.92	林野4.1a 車両1台 廃棄物収容コンテナ 軌道上枕木	4,294	55	0	2,600	519	7,468

平成 30年	612	70	車両9台 小屋2棟 ビニールハウス 772㎡ 牧草・枯草153a 電気機器	28,061	3,672	50	1,743	2,130	35,656
令和 元年	184	0.92	林野4.1a 車両1台 廃棄物収容コンテナ 軌道上枕木	4,294	55	0	2,600	519	7,468
増減	-428	-69.08		-23,767	-3,617	-50	857	-1,611	-28,188



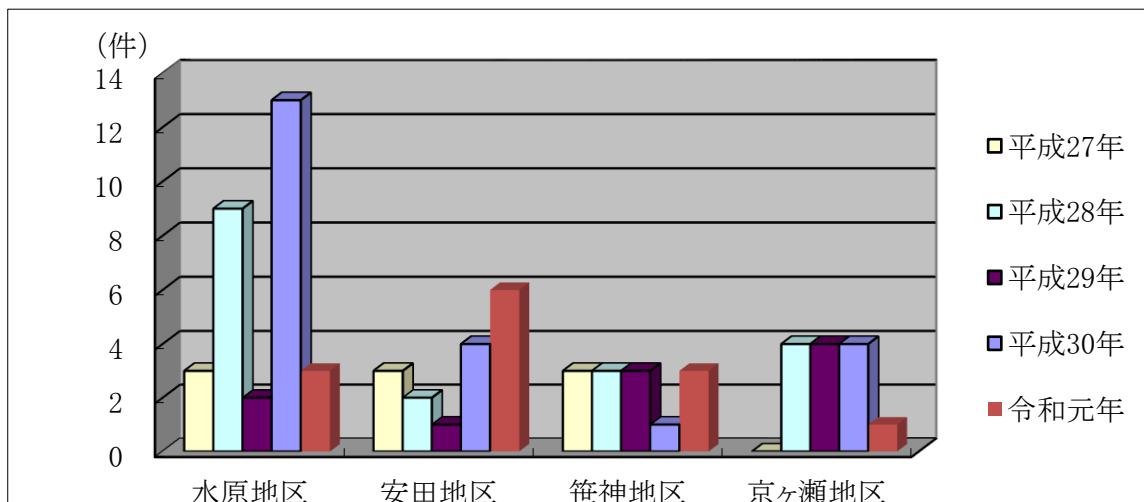
## (9) 地区別火災記録明細表

種 別		地区別				合 計
		水原地区	安田地区	笹神地区	京ヶ瀬地区	
火災種別	建 物	3	5	1		9
	林 野			1		1
	車 両		1			1
	その他			1	1	2
	計	3	6	3	1	13
焼損棟数	全 焼		1			1
	半 焼					
	部分焼	1	1	1		3
	ぼ や	2	3			5
	計	3	5	1		9
焼損面積	建 物	床面積(m <sup>2</sup> )	7	165	12	184.0
		表面積(m <sup>2</sup> )		0.92		0.92
	林 野(a)			4		4
	車 両(台)		1			1
	その他					
損害額 (千円)	建 物	建 物	172	4,025	97	4,294
		収容物	38	17		55
	林 野					
	車 両		2,600			2,600
	その他		516	3		519
	計	210	7,158	100		7,468
り災世帯		1	2			3
り災人員		2	5			7
死 者						
負傷者		1	1	1		3
※1	出動台数	7(2)	25(6)	14(3)	1	47(11)
※1	放水台数	0(0)	8(0)	4(0)	0	12(0)
吏員出動数		12	91	43	3	149
団員出動数		4	37	28		69
※2	出火率	3.1				

※1 ( ) は、消防団車両 ※2 出火率 人口1万人当たりの出火件数

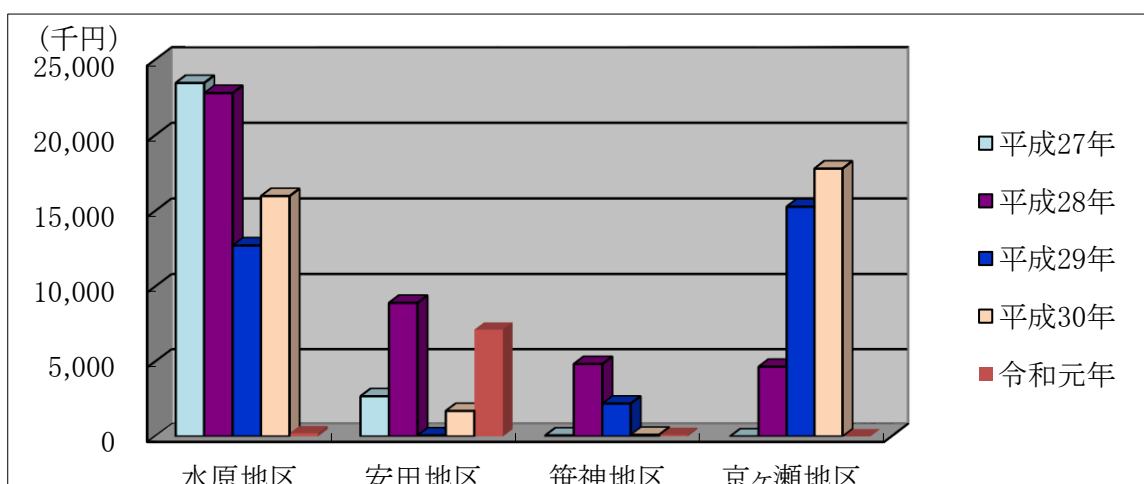
(10) 火災状況(5年間)

火災発生件数



	水原地区	安田地区	笹神地区	京ヶ瀬地区	計 (件)
平成27年	3	3	3	0	9
平成28年	9	2	3	4	18
平成29年	2	1	3	4	10
平成30年	13	4	1	4	22
令和元年	3	6	3	1	13
計	30	16	13	13	72

損害額



	水原地区	安田地区	笹神地区	京ヶ瀬地区	計 (千円)
平成27年	23,485	2,694	66	0	26,245
平成28年	22,822	8,947	4,855	4,673	41,297
平成29年	12,745	73	2,203	15,303	30,324
平成30年	16,007	1,710	113	17,826	35,656
令和元年	210	7,158	100	0	7,468
計	75,269	20,582	7,337	37,802	140,990

(11) 月別火災件数(5年間)

地区別	月別													計
	年別	1	2	3	4	5	6	7	8	9	10	11	12	
水原地区	平成27年							1	1	1				3
	平成28年	1	1	1	2	1		1	1		1			9
	平成29年					2								2
	平成30年	2	3	1	3			1	2			1		13
	令和元年		1							1		1		3
安田地区	平成27年			1					1				1	3
	平成28年							1	1					2
	平成29年					1								1
	平成30年						1	1		2				4
	令和元年		1						1	2		1	1	6
笹神地区	平成27年				1	1		1						3
	平成28年						1			1		1		3
	平成29年					1		1	1					3
	平成30年					1								1
	令和元年	1				1				1				3
京ヶ瀬地区	平成27年													0
	平成28年	1			1				1	1				4
	平成29年					2			1					3
	平成30年			1	1								2	4
	令和元年											1		1
合 計		5	6	4	8	10	2	7	10	9	1	5	4	71