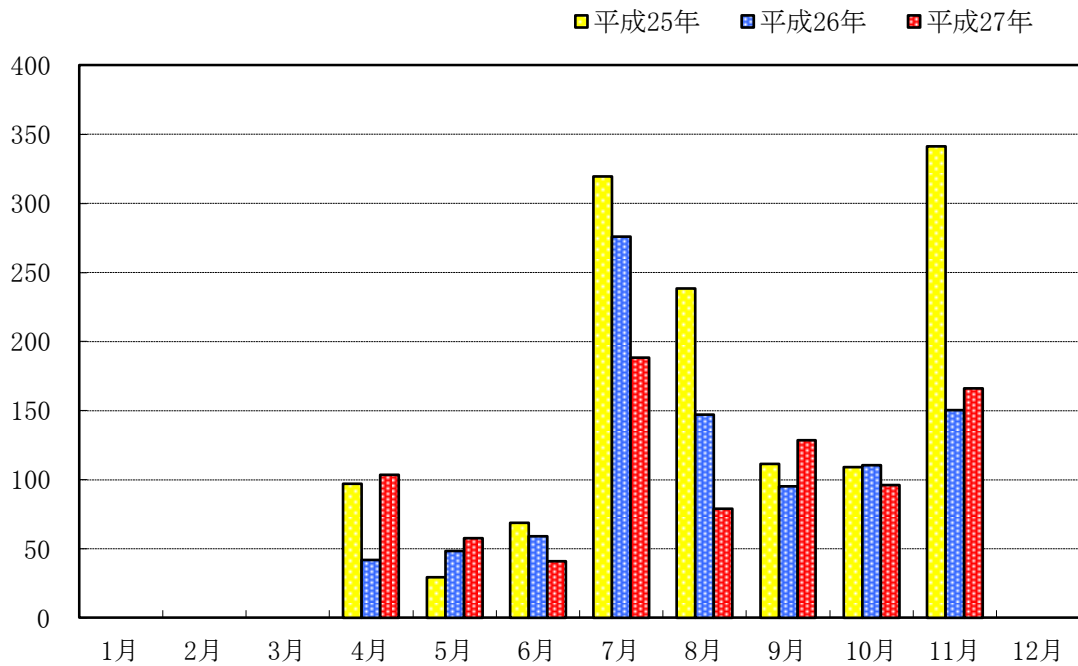


(10) 月別降雨量(3年間)

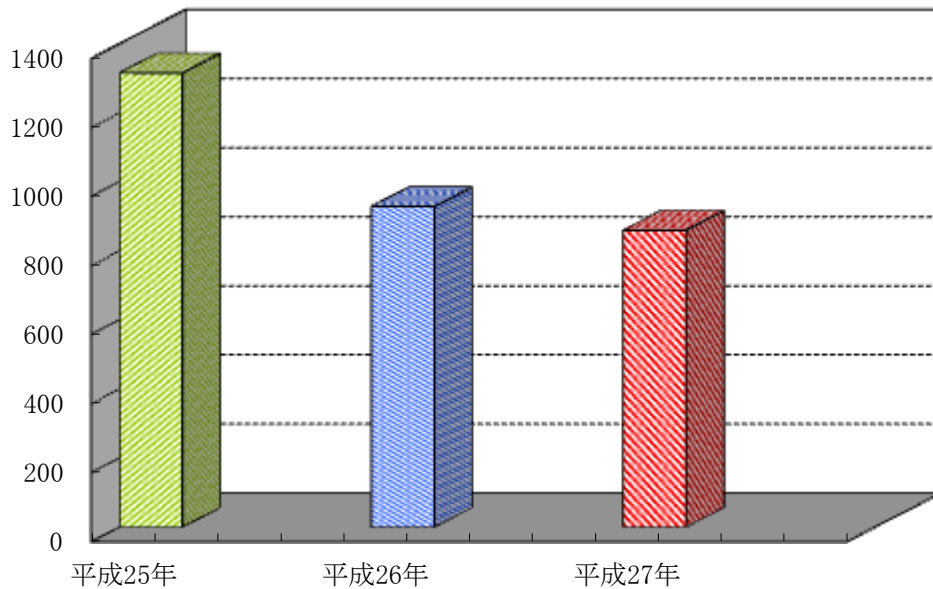


	1月	2月	3月	4月	5月	6月	7月	8月	9月	10月	11月	12月
平成25年	※	※	※	97.0	29.5	69.0	319.5	238.5	111.5	*109.0	341.5	※
平成26年	※	※	※	42.0	48.5	59.0	276.0	147.0	95.0	110.5	150.5	※
平成27年	※	※	※	103.5	57.5	41.0	188.5	79.0	128.5	96.0	166.0	※

※冬期間(12・1・2・3月)観測休止

※H25年10月20日観測機メンテナンスのため欠測

(11) 年別総降雨量(3年間)



	平成25年	平成26年	平成27年
年間降雨量	※ 1,315.5	※ 928.5	※ 860.0

※冬期間(12・1・2・3月)観測休止