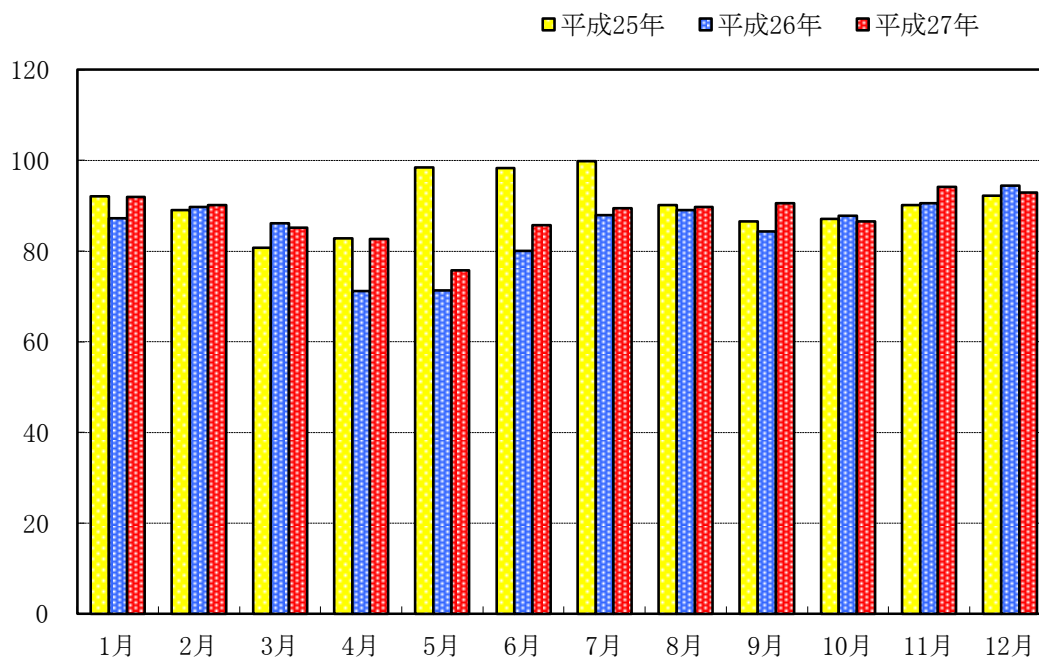


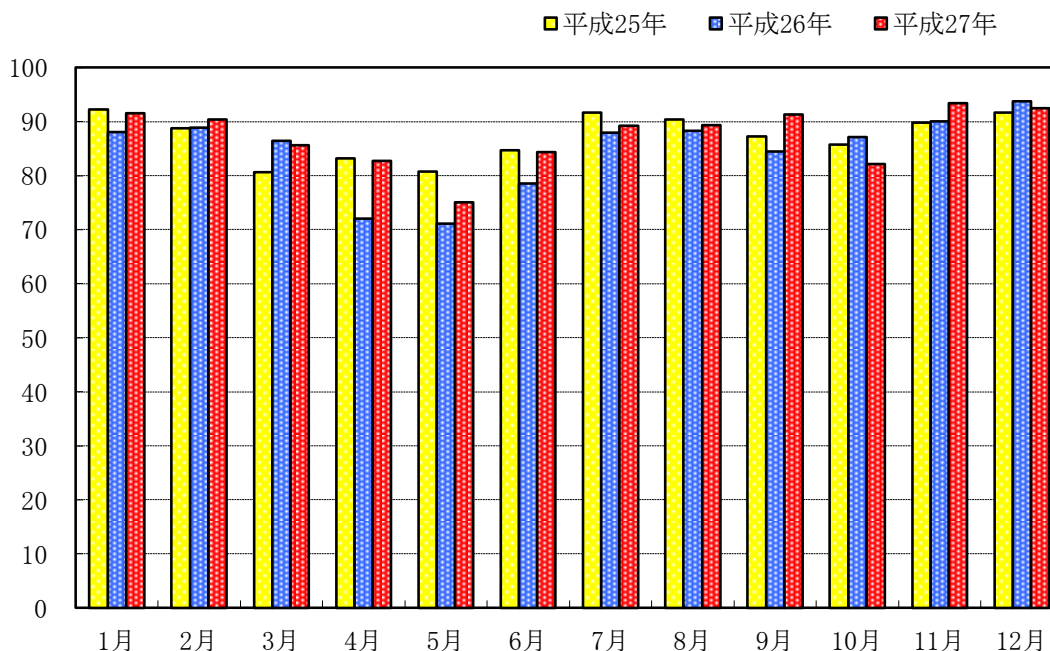
(5) 月別平均相対湿度(3年間)



	1月	2月	3月	4月	5月	6月	7月	8月	9月	10月	11月	12月
平成25年	92.1	89.0	80.7	82.8	98.5	98.3	99.9	90.2	86.5	※87.1	90.2	92.2
平成26年	87.2	89.8	86.2	71.2	71.4	80.0	87.9	89.1	84.3	87.8	90.5	94.5
平成27年	91.9	90.1	85.2	82.7	75.7	85.7	89.4	89.8	90.6	86.5	94.1	92.9

※H25年10月20日 観測機メンテナンスのため欠測

(6) 月別平均実効湿度(3年間)



	1月	2月	3月	4月	5月	6月	7月	8月	9月	10月	11月	12月
平成25年	92.3	88.8	80.6	83.2	80.8	84.7	91.7	90.4	87.3	※85.8	89.8	91.7
平成26年	88.1	88.9	86.5	72.1	71.1	78.6	87.9	88.3	84.5	87.2	90.0	93.8
平成27年	91.5	90.4	85.6	82.7	75.1	84.3	89.2	89.4	91.3	82.1	93.4	92.5

※H25年10月20日 観測機メンテナンスのため欠測