



気象

- 気象については、阿賀野市消防署及びかがやき分署で記録したものである。
安田地区の気象については、阿賀野川沿いに吹き降ろす東南東の風は、「安田ダシ」と言われる名物的な風で、特異な気象状況である。
- 天候の日数比較は、阿賀野市消防署で朝 9 時現在の観測を集計したものである。
晴れの日数は、141日で前年比較増減なし。
曇りの日数は、174日で前年比較 20日増加した。
雨の日数は、39日で前年比較 18日減少した。
雪の日数は、11日で前年比較 2日減少した。
- 降雨量は、※860 mmで前年比較 68.5 mm減少した。
※1、2、3、12月冬期間のため観測休止。
日最高降雨量は、7月20日の 60 mmであった。
- 通算降雪量は、428.1 cmで前年比較 124.1 cm増加した。
降雪日数は、22日で前年比較 9日減少した。
最多積雪は、1月25日の 73cmであった。

27. 平成27年気象状況

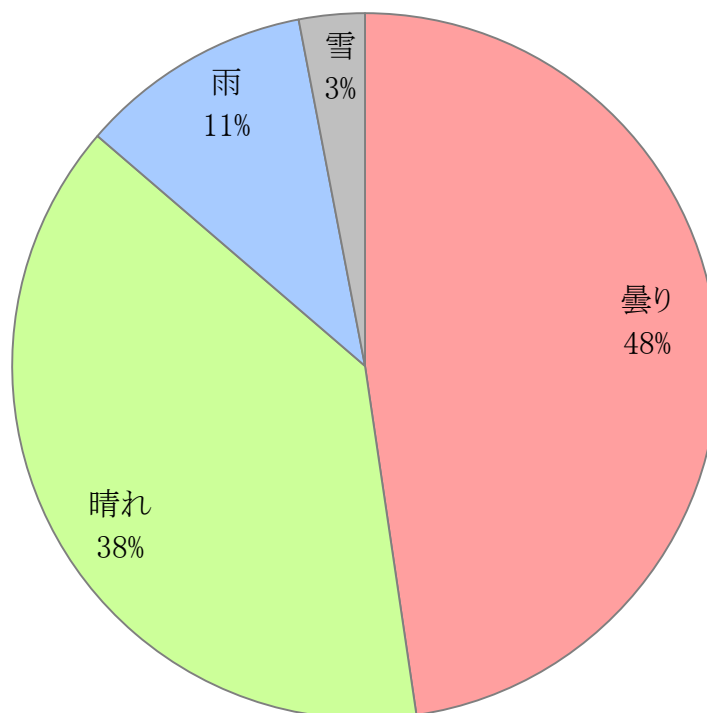
(1) 月別天候(9時現在) (3年間)

(単位:日)

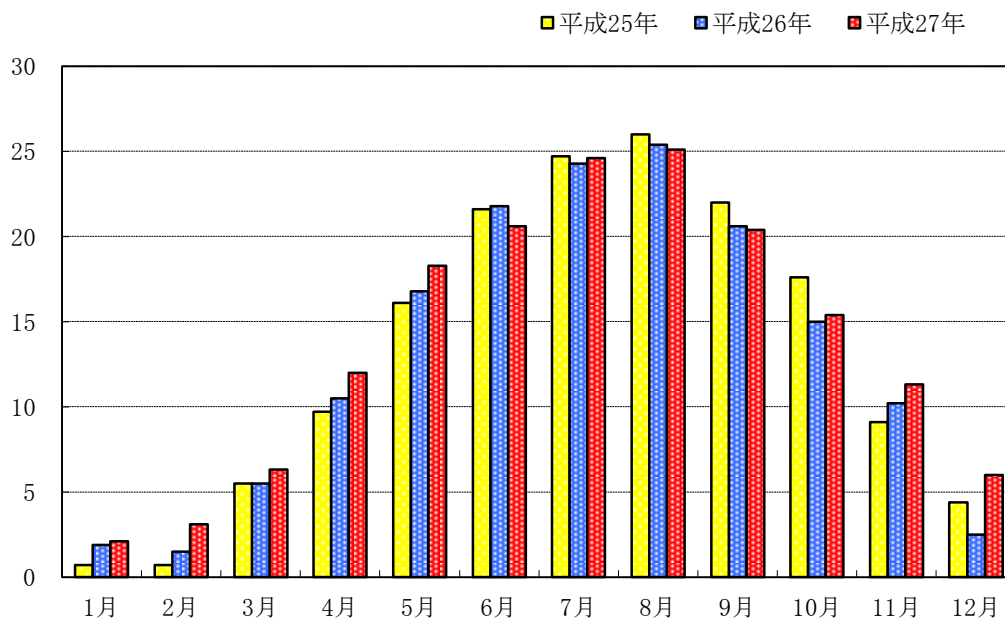
天候 月 \ 年	晴れ			曇り			雨			雪		
	25	26	27	25	26	27	25	26	27	25	26	27
1	3	8	3	18	14	24	2	4	2	8	5	2
2	2	2	4	17	23	14	2	1	3	7	2	7
3	13	4	13	15	20	15	2	6	2	1	1	1
4	10	20	15	14	8	12	6	2	3	0	0	0
5	18	19	21	11	9	8	2	3	2	0	0	0
6	18	15	12	9	12	15	3	3	3	0	0	0
7	5	13	12	19	11	15	7	7	4	0	0	0
8	15	10	14	7	16	16	9	5	1	0	0	0
9	15	20	13	11	8	12	4	2	5	0	0	0
10	* 13	16	16	* 12	8	13	* 5	7	2	0	0	0
11	6	13	11	12	9	12	12	8	7	0	0	0
12	4	1	7	20	16	18	6	9	5	1	5	1
合計	122	141	141	165	154	174	60	57	39	17	13	11

* 平成25年10月20日観測機メンテナンスのため欠測

(2) 平成27年の天候割合(9時現在)



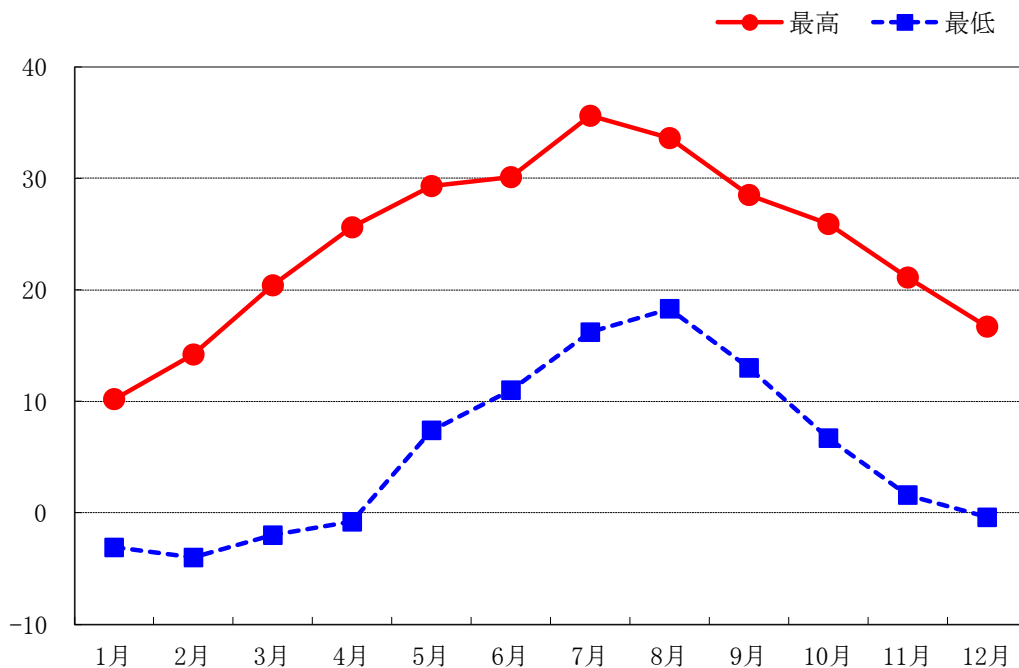
(3) 月別平均温度(3年間)



	1月	2月	3月	4月	5月	6月	7月	8月	9月	10月	11月	12月
平成25年	0.7	0.7	5.5	9.7	16.1	21.6	24.7	26.0	22.0	17.6	9.1	4.4
平成26年	1.9	1.5	5.5	10.5	16.8	21.8	24.3	25.4	20.6	15.0	10.2	2.5
平成27年	2.1	3.1	6.3	12.0	18.3	20.6	24.6	25.1	20.4	15.4	11.3	6.0

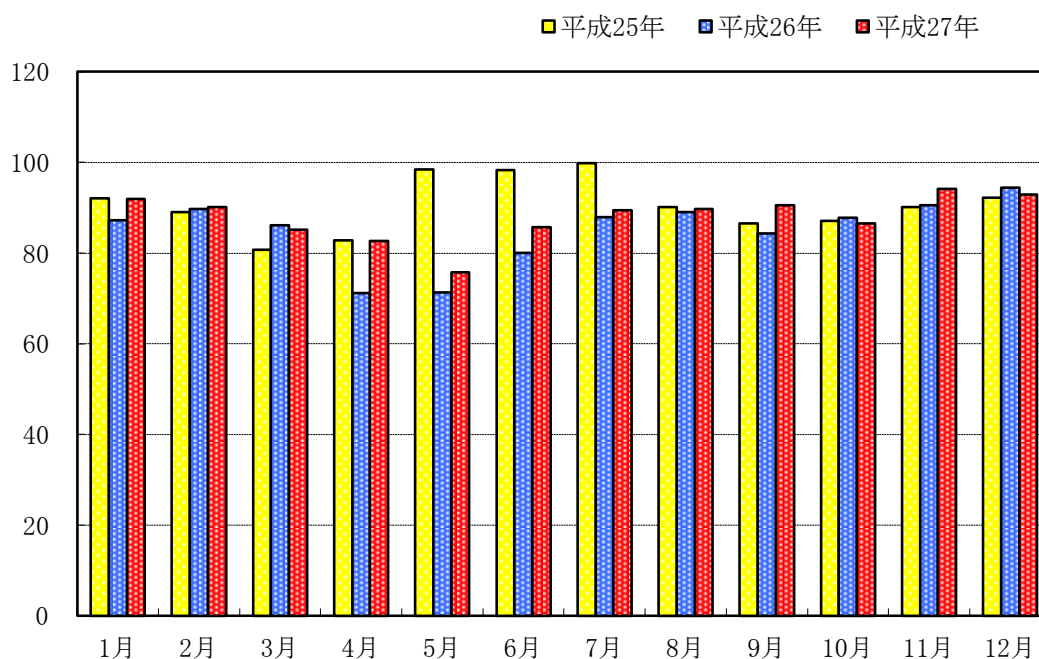
※H25年10月20日 観測機メンテナンスのため欠測

(4) 平成27年月別最高・最低気温



	1月	2月	3月	4月	5月	6月	7月	8月	9月	10月	11月	12月
最高	10.2	14.2	20.4	25.6	29.3	30.1	35.6	33.6	28.5	25.9	21.1	16.7
最低	-3.1	-4.0	-2.0	-0.8	7.4	11.0	16.2	18.3	13.0	6.7	1.6	-0.4

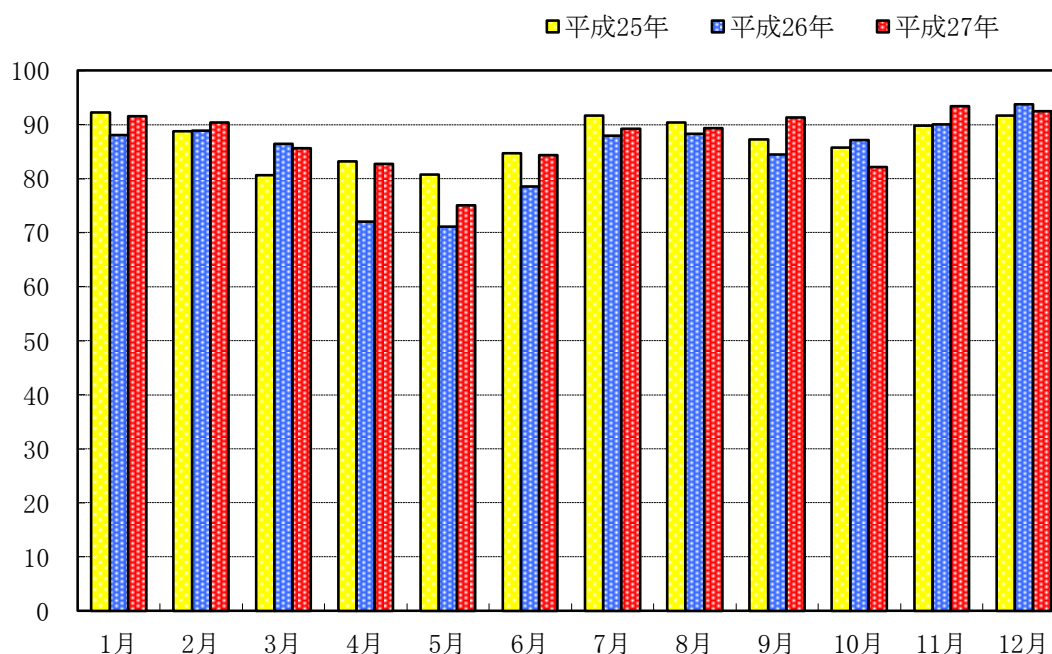
(5) 月別平均相対湿度(3年間)



	1月	2月	3月	4月	5月	6月	7月	8月	9月	10月	11月	12月
平成25年	92.1	89.0	80.7	82.8	98.5	98.3	99.9	90.2	86.5	※87.1	90.2	92.2
平成26年	87.2	89.8	86.2	71.2	71.4	80.0	87.9	89.1	84.3	87.8	90.5	94.5
平成27年	91.9	90.1	85.2	82.7	75.7	85.7	89.4	89.8	90.6	86.5	94.1	92.9

※H25年10月20日 観測機メンテナンスのため欠測

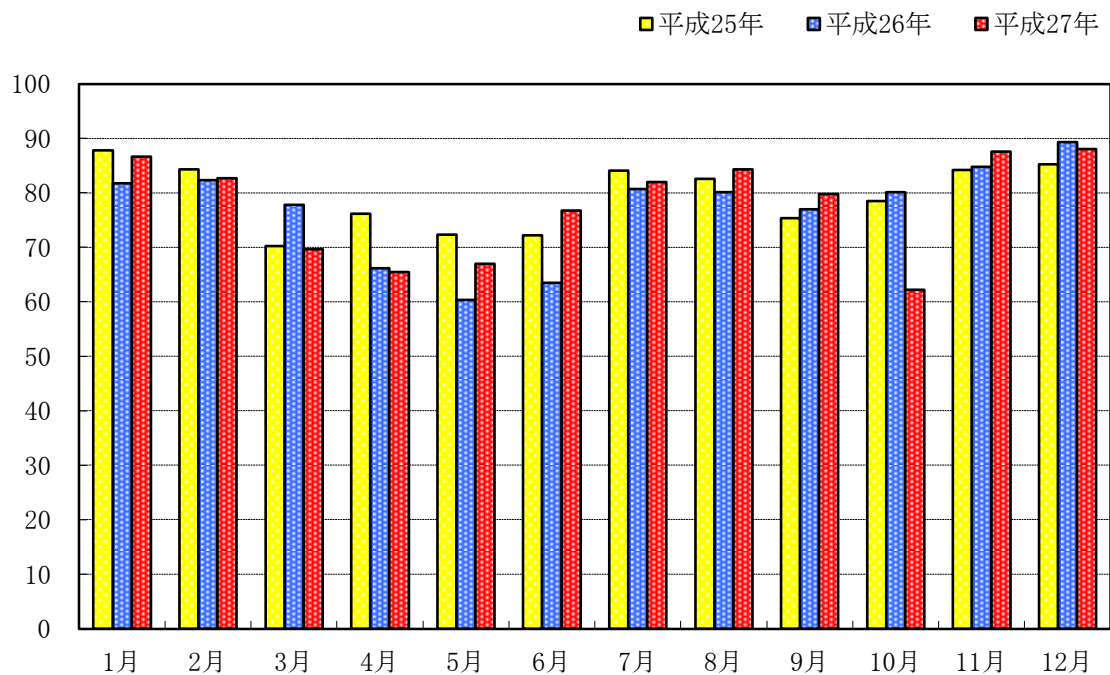
(6) 月別平均実効湿度(3年間)



	1月	2月	3月	4月	5月	6月	7月	8月	9月	10月	11月	12月
平成25年	92.3	88.8	80.6	83.2	80.8	84.7	91.7	90.4	87.3	※85.8	89.8	91.7
平成26年	88.1	88.9	86.5	72.1	71.1	78.6	87.9	88.3	84.5	87.2	90.0	93.8
平成27年	91.5	90.4	85.6	82.7	75.1	84.3	89.2	89.4	91.3	82.1	93.4	92.5

※H25年10月20日 観測機メンテナンスのため欠測

(7) 月別最低実効湿度(3年間)



	1月	2月	3月	4月	5月	6月	7月	8月	9月	10月	11月	12月
平成25年	87.8	84.3	70.2	76.1	72.3	72.2	84.1	82.6	75.3	※78.5	84.2	85.2
平成26年	81.7	82.3	77.8	66.2	60.3	63.5	80.7	80.1	77.0	80.1	84.8	89.3
平成27年	86.6	82.7	69.6	65.5	67.0	76.7	82.0	84.3	79.8	62.2	87.5	88.0

※H25年10月20日 観測機メンテナンスのため欠測

(8) 月別平均風向

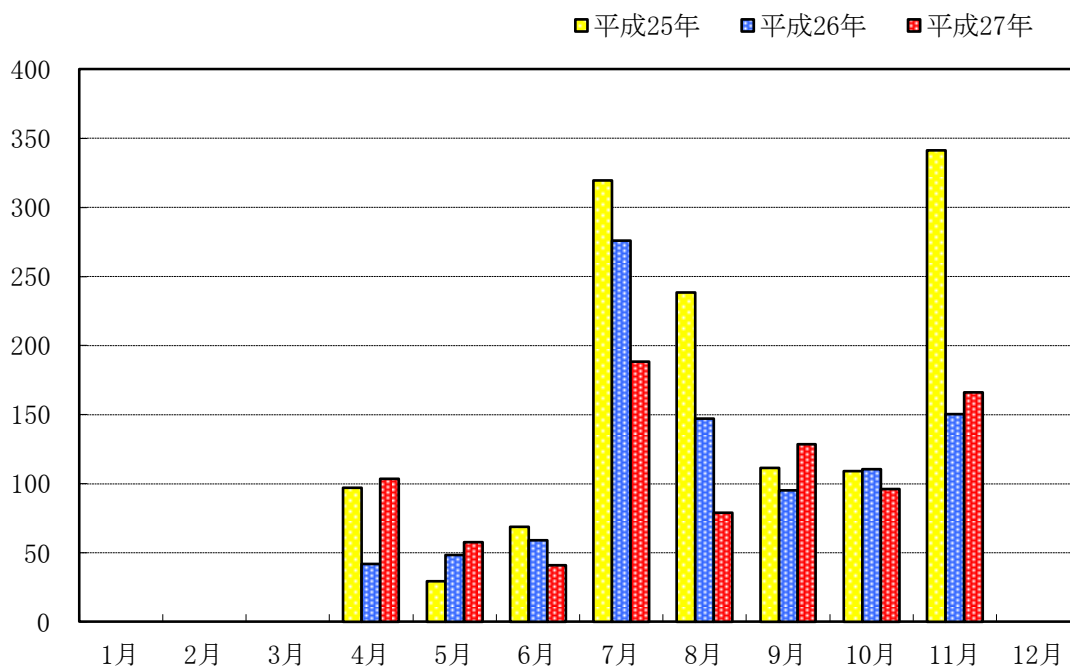
風向 月	北	北北東	北東	東北東	東	東南東	南東	南南東	南	南南西	南西	西南西	西	西北西	北西	北北西	靜穩
1月	2	1							9	3			3	10	2	1	
2月								5	9	3		2	2	6	1		
3月	3	3						3	4	4		5	6	3			
4月	8	7						3	6	1	2		3				
5月	2	8						2	3	2	1	3	7	2		1	
6月	6	9						5	1	3	2	2	1	1			
7月	5	11						1	4	3	2	2	2	1			
8月	7	8	1					4	6	2	2		1				
9月	3	6	1				1	3	3	8	1	1	2	1			
10月	3	5	1					1	7	10		1	1	1	1		
11月	4	7	2				2	1	4	8		2					
12月	5						1		4	11	1	1	1	2	3	2	
年計	48	65	5	0	0	0	4	28	60	58	11	19	29	27	7	4	0

(9) 月別風速

單位 m/s

月	平均風速	最大瞬間風速	月	平均風速	最大瞬間風速
1	4.5m/s	24.1m/s (1月7日)	7	2.3m/s	15.6m/s (7月17日)
2	4.4m/s	31.3m/s (2月27日)	8	2.6m/s	40.3m/s (8月25日)
3	4.4m/s	27.9m/s (3月5日)	9	2.9m/s	31.6m/s (9月9日)
4	3.2m/s	24.7m/s (4月17日)	10	3.3m/s	21.9m/s (10月1日)
5	3.5m/s	25.4m/s (5月13日)	11	2.9m/s	25.1m/s (11月27日)
6	3.2m/s	22.5m/s (6月4日)	12	3.6m/s	27.2m/s (12月4日)

(10) 月別降雨量(3年間)

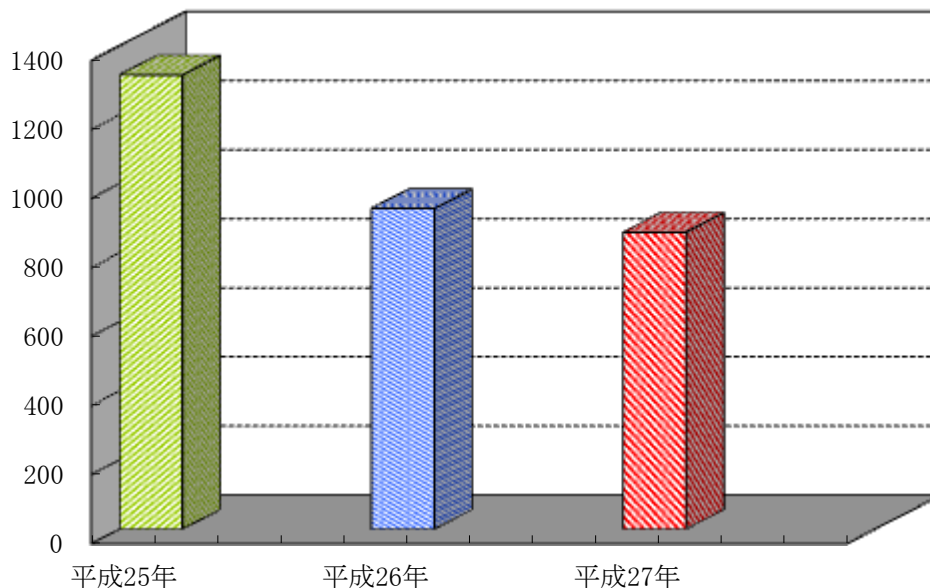


	1月	2月	3月	4月	5月	6月	7月	8月	9月	10月	11月	12月
平成25年	※	※	※	97.0	29.5	69.0	319.5	238.5	111.5	109.0	341.5	※
平成26年	※	※	※	42.0	48.5	59.0	276.0	147.0	95.0	110.5	150.5	※
平成27年	※	※	※	103.5	57.5	41.0	188.5	79.0	128.5	96.0	166.0	※

※冬期間(12・1・2・3月)観測休止

※H25年10月20日観測機メンテナンスのため欠測

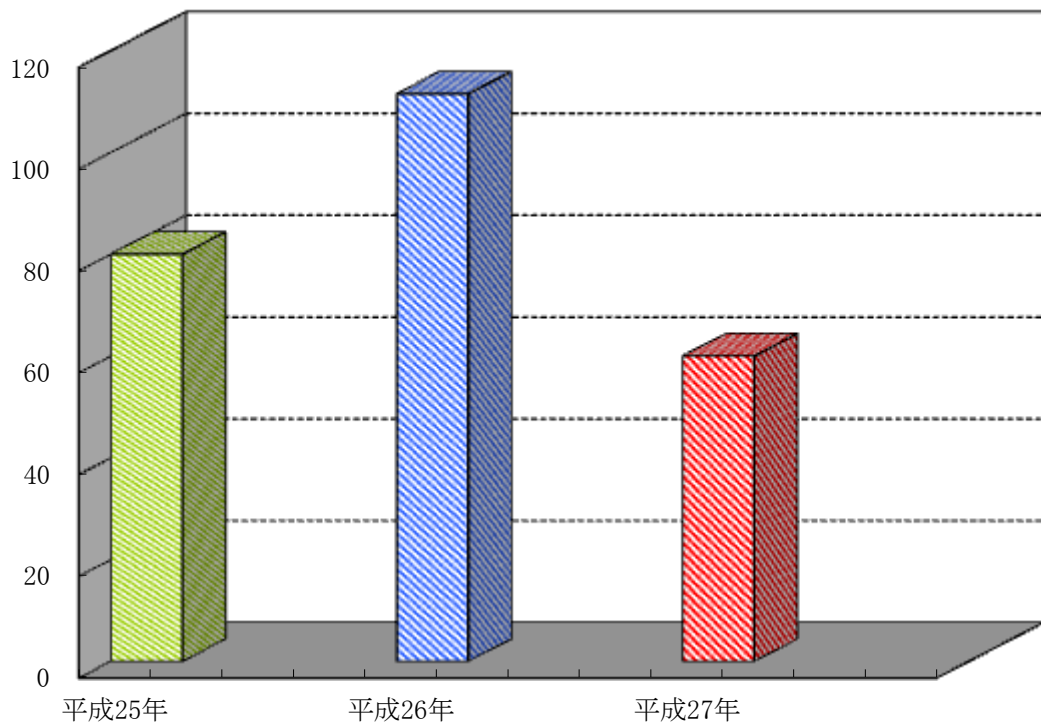
(11) 年別総降雨量(3年間)



	平成25年	平成26年	平成27年
年間降雨量	※ 1,315.5	※ 928.5	※ 860.0

※冬期間(12・1・2・3月)観測休止

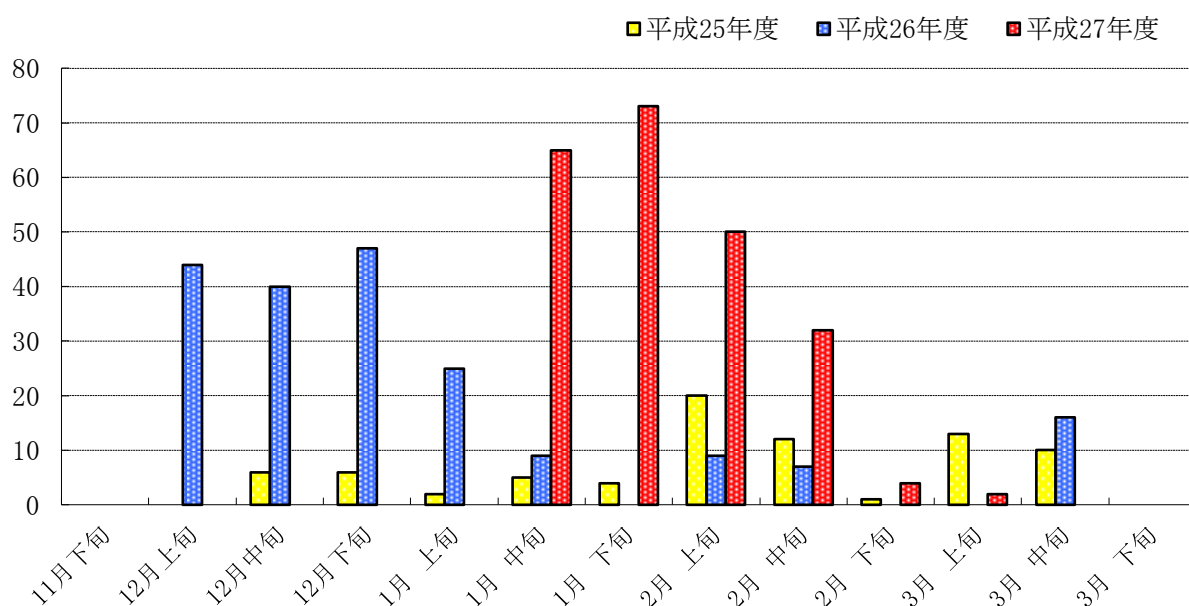
(12) 年別1日最高降雨量(3年間)



	平成25年	平成26年	平成27年
1日最高	※ 80.0	※ 111.5	※ 60
	8月20日	7月9日	7月20日

※冬期間(12・1・2・3月)観測休止 (mm)

(13) 最多積雪(3年間)



	11月 下旬	12月 月上旬	12月 中旬	12月 下旬	1月 月上旬	1月 中旬	1月 下旬	2月 月上旬	2月 中旬	2月 下旬	3月 月上旬	3月 中旬	3月 下旬
平成25年度	0	0	6	6	2	5	4	20	12	1	13	10	0
平成26年度	0	44	40	47	25	9	0	9	7	0	0	16	0
平成27年度	0	0	0	0	0	65	73	50	32	4	2	0	0

	初雪	通算降雪量	1日最多降雪量	最終融雪日
平成25年度	12月13日	105.0cm	27.0cm	3月11日
平成26年度	12月3日	304.0cm	58.0cm(12月14日)	3月14日
平成27年度	1月12日	428.1cm	105.0cm(1月25日)	3月2日

28. 安田地区気象状況

(1) 年間気温・湿度

年間最高気温	37.5 °C	7 月 13 日
年間最低気温	-4.0 °C	2 月 8・9 日
年間最高相対湿度	99.0 %	2月6日、20日、3月12日、13日、20日、12月28日
年間最低相対湿度	30.0 %	4 月 27 日
年間最高実効湿度	95.6 %	1 月 5 日
年間最低実効湿度	49.4 %	4 月 29 日

(2) 火災警報発令件数及び延べ日数 (発令無し)

(3) 風向(9時から翌日9時までの24時間中の主たる風向)

月	風向																最多風向
	北	北北東	北東	東北東	東	東南東	南東	南南東	南	南南西	南西	西南西	西	西北西	北西	北北西	
1	0	1	0	0	0	0	2	4	8	4	2	0	1	2	7	0	南
2	0	0	0	0	0	1	1	7	6	1	2	0	1	1	6	2	南南東
3	2	1	2	0	0	1	3	4	5	2	1	0	4	2	3	1	南
4	4	6	2	0	0	0	1	9	4	0	1	0	2	0	0	1	南南東
5	3	2	4	0	0	0	3	1	3	2	3	1	7	1	1	0	西
6	3	10	0	0	1	0	4	2	3	3	1	0	1	0	0	0	北北東
7	4	9	1	0	0	0	0	3	11	0	1	0	0	0	1	0	南
8	1	9	4	0	1	0	6	5	4	0	0	0	1	0	0	0	北北東
9	8	1	2	0	0	0	5	1	9	0	2	0	0	1	1	0	南
10	5	6	1	0	1	0	0	3	8	1	0	2	1	2	0	1	南
11	4	4	2	1	1	0	2	5	4	4	2	0	0	1	0	0	南南東
12	7	0	2	0	1	1	0	3	6	6	1	0	0	1	1	1	北
年計	41	49	20	1	5	3	27	47	71	23	16	3	18	11	20	6	南

(4) 風速

(単位: m/s)

月	瞬間最大風速最高		摘要
1	19.0	16日	
2	23.5	22・26日	
3	24.0	8・9日	
4	34.0	13日	
5	25.0	29日	
6	27.0	18日	
7	28.0	17日	
8	43.0	25日	
9	36.0	9日	
10	26.0	1日	
11	35.0	25日	
12	25.5	2日	

年間瞬間最大風速最大 43.0 m/s (8月25日)

(5) 降雨量

(単位: mm)

月	降 雨 量			降雨日数	記録日数	摘要
	1ヶ月合計	1日最高	1日平均			
1						冬期間休止
2						冬期間休止
3						冬期間休止
4	115.0	31.0	3.8	12日	30日	
5	57.0	21.0	1.8	7日	31日	
6	49.5	18.0	1.7	8日	30日	
7	162.0	54.0	5.2	13日	31日	
8	101.5	22.5	3.3	13日	31日	
9	113.0	23.5	3.8	18日	30日	
10	118.5	22.0	3.8	13日	31日	
11	167.0	25.5	5.6	19日	30日	
12	210.0	47.0	6.8	17日	31日	

年間降雨量 1,093.5 mm

年間1日平均 4.0 mm

年間1日最高 54.0 mm

年間降雨日数 120 日

年間記録日数 275 日

冬期間(1・2・3月)観測休止

冬期間(1・2・3月)観測休止

(7月20日)

冬期間(1・2・3月)観測休止

冬期間(1・2・3月)観測休止

(6) 最高・最低気温

(単位:℃)

月	最高	日	月	最低	日
1	12.0	26 日	1	-3.0	2・20 日
2	13.5	22 日	2	-4.0	8・9 日
3	22.0	31 日	3	-2.5	10 日
4	27.0	27・28 日	4	-1.0	8 日
5	31.0	25・29 日	5	6.0	10 日
6	31.0	14 日	6	10.0	6 日
7	37.5	13 日	7	16.0	10 日
8	35.0	3・4・5・6・9 日	8	17.0	25 日
9	29.0	3 日	9	11.0	30 日
10	24.5	1 日	10	5.0	25 日
11	21.5	5 日	11	3.0	27・29 日
12	17.0	2 日	12	-1.5	27 日

年間最高気温 37.5 ℃ (7月13日)
 年間最低気温 -4.0 ℃ (2月8・9日)

(7) 相対・実効湿度

(単位:%)

(計測は9時現在)

月	相 対 湿 度		実 効 湿 度		備 考
	最高	最低	最高	最低	
1	98.0	65.0	95.6	77.2	
2	99.0	52.0	93.5	74.7	
3	99.0	33.0	91.0	51.3	
4	98.0	30.0	86.9	49.4	
5	98.0	36.0	75.7	53.7	
6	98.0	54.0	85.4	62.5	
7	98.0	51.5	89.5	68.8	
8	97.5	67.0	93.0	71.6	
9	98.0	55.0	91.4	73.0	
10	98.0	51.5	89.8	68.4	
11	98.5	76.0	94.3	81.9	
12	99.0	60.0	94.5	77.1	

年間最高相対湿度 99.0 % (2月6・20日、3月12・13・20日、12月28日)
 年間最低相対湿度 30.0 % (4月27日)
 年間最高実効湿度 95.6 % (1月5日)
 年間最低実効湿度 49.4 % (4月29日)