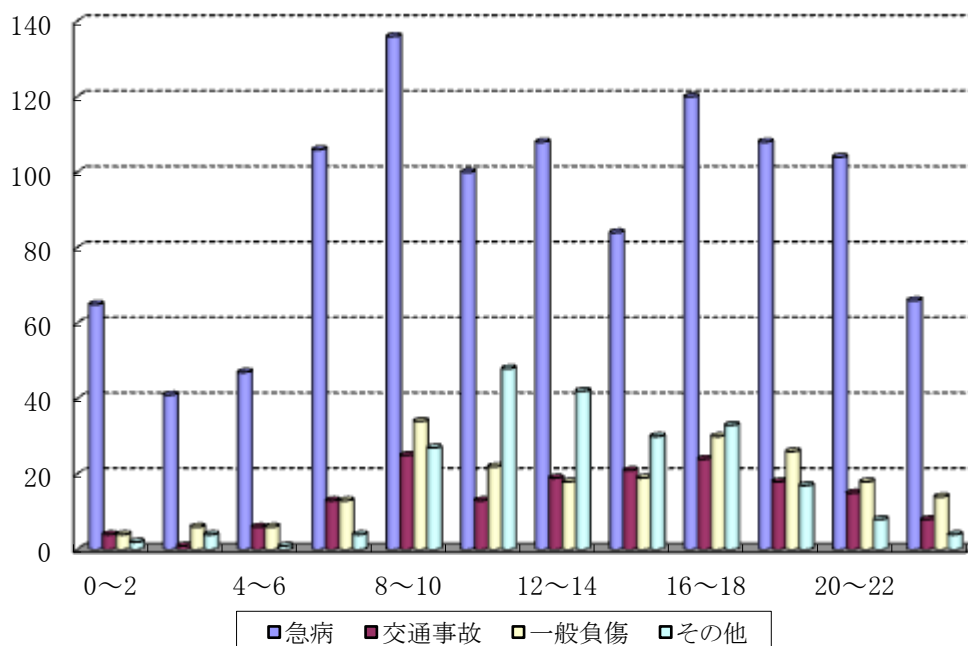
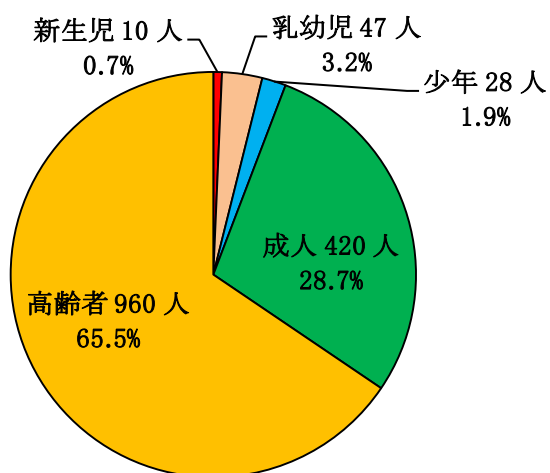


(7) 覚知時刻別出場件数  
(件)



(8) 事故種別・年齢区分別搬送人員



	新生児	乳幼児	少年	成人	高齢者	合計
火災						
自然災害						
水難						
交通事故		2	6	76	59	143
労働災害				17	1	18
運動競技			3	1		4
一般負傷	1	2	4	39	135	181
加害				1		1
自損行為				8	1	9
急病		41	14	245	652	952
その他	9	2	1	33	112	157
合計	10	47	28	420	960	1,465