

救急・救助



【平成27年の概況】

救 急

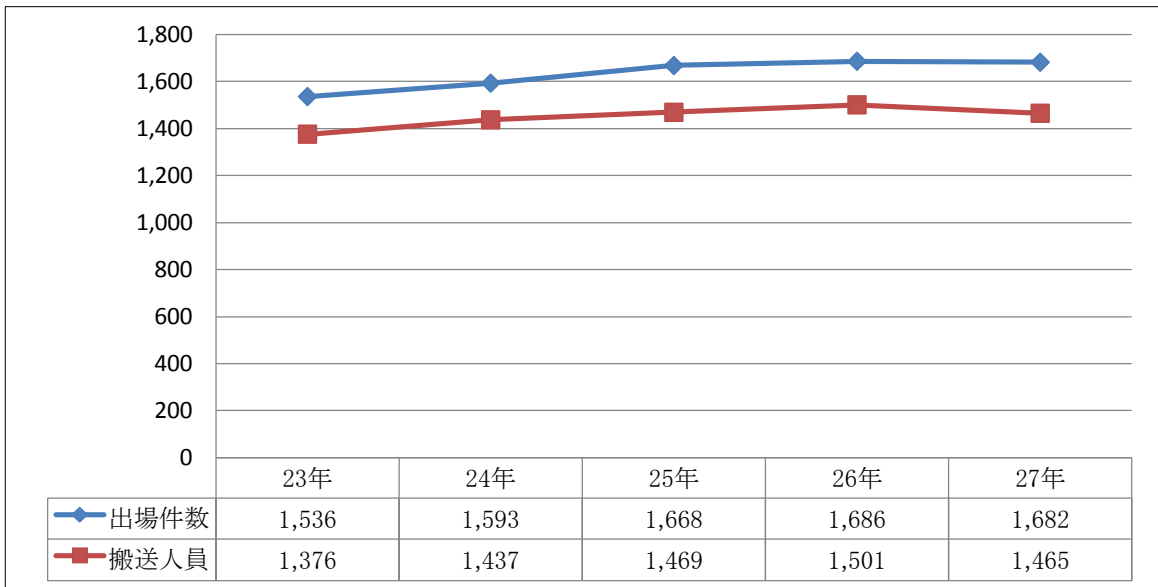
- 出場件数 1,682 件、前年比較 4 件減、搬送人員 1,465 人、前年比較 36 人減となった。
- 搬送人員のうち、高齢者が 960 人、前年比較 8 人減、全体の 65.5%を占めている。
- 搬送人員のうち、軽症が 690 人、前年比較 88 人減、全体の 47.1%を占めている。
- 医療機関への搬送状況は、329 人(22.5%)が管内の医療機関へ、1,136 人(77.5%)が管外の医療機関に搬送されている。

救 助

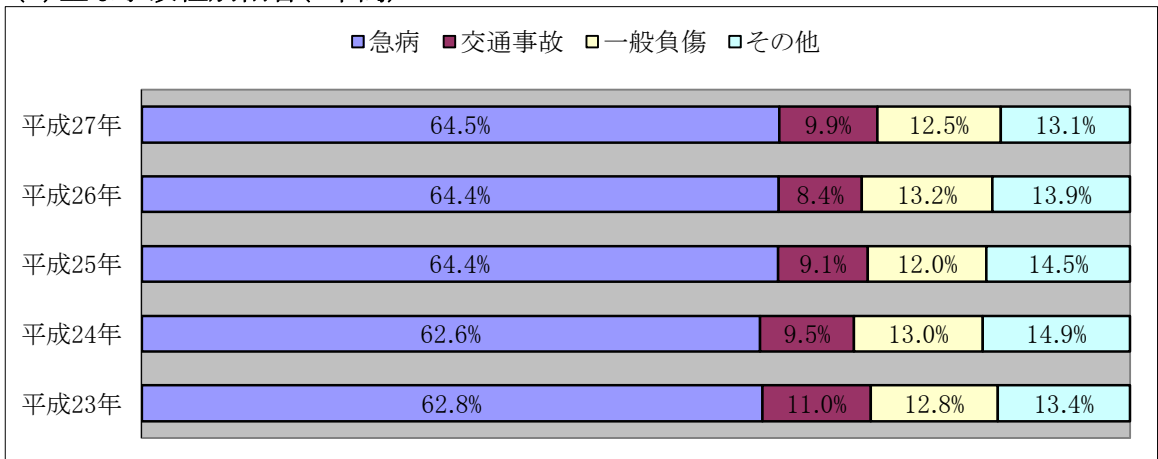
- 出動件数 29 件で、交通事故 24 件、建物等による事故 3 件、その他 2 件であった。
活動件数は交通事故 16 件、その他 1 件であった。

22. 救急統計

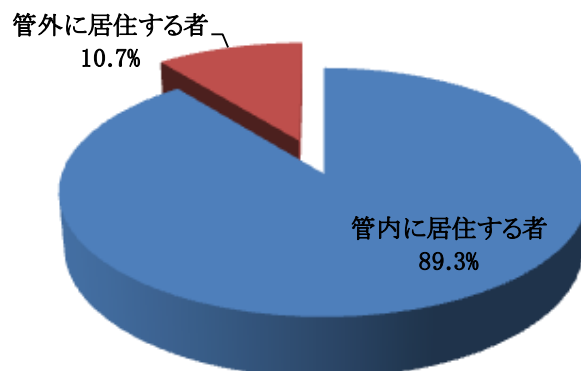
(1) 出場件数、搬送人員状況(5年間)



(2) 主な事故種別割合(5年間)



(3) 傷病者の住所別搬送状況

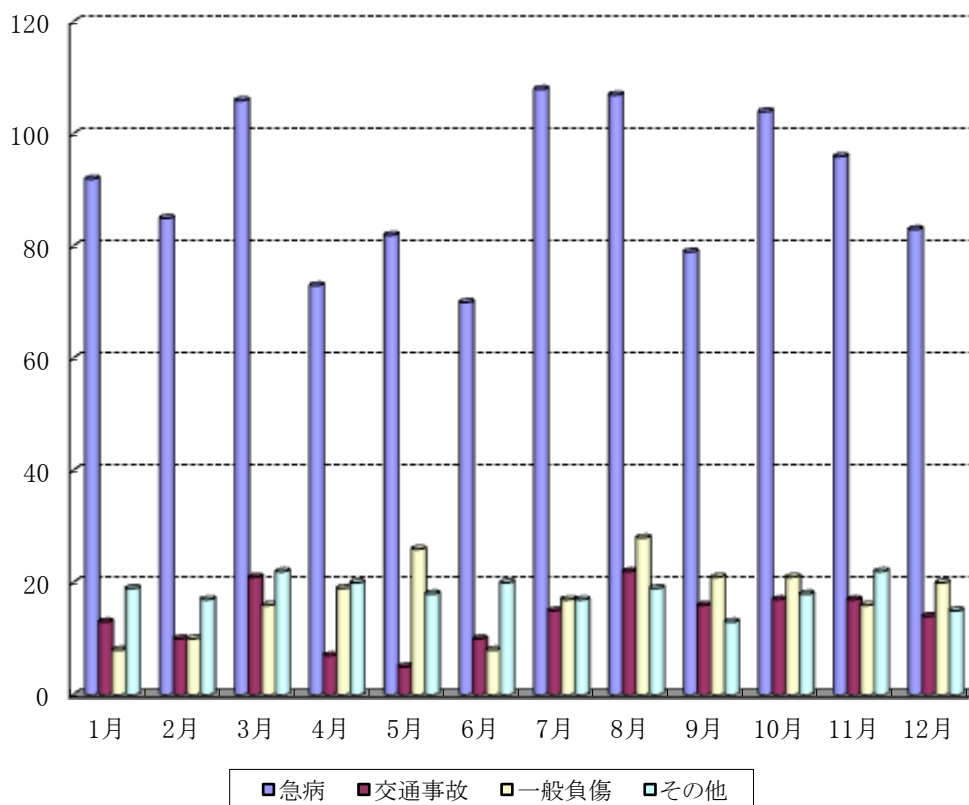


(4) 平成27年救急出場状況

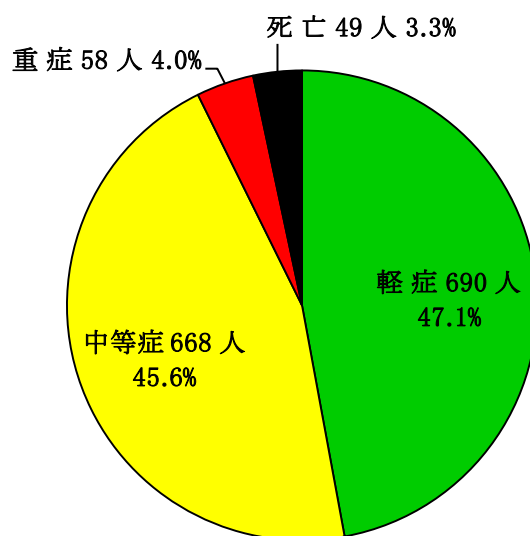
区 分		合 計	救 急 種 別											不 搬 送
			火 災	自 然 災 害	水 難	交 通	労 災	運 動 競 技	一 般 負 傷	加 害	自 損 行 為	急 病	そ の 他	
1月	出動件数	132				13	2		8	1	3	92	13	11
	搬送人員	123				14	2		8		1	86	12	
2月	出動件数	122	2			10	1		10		1	85	13	23
	搬送人員	99				3	1		8		1	73	13	
3月	出動件数	165	2			21	1		16		1	106	18	25
	搬送人員	142				15	1		15		1	92	18	
4月	出動件数	119				7	3		19		2	73	15	17
	搬送人員	102				4	3		16		2	63	14	
5月	出動件数	131	1			5	1		26	1	2	82	13	15
	搬送人員	116				4	1		23		1	75	12	
6月	出動件数	108				10	2		8		2	70	16	13
	搬送人員	95				8	2		7			62	16	
7月	出動件数	157	2			15		1	17	1	1	108	12	21
	搬送人員	139				16		1	15			96	11	
8月	出動件数	176				22	1	2	28			107	16	19
	搬送人員	158				20	1	2	25			95	15	
9月	出動件数	129	1			16	1		21		1	79	10	22
	搬送人員	111				17	1		17		1	66	9	
10月	出動件数	160				17	2	1	21		1	104	14	23
	搬送人員	138				15	2	1	18		1	89	12	
11月	出動件数	151				17	2		16	1	4	96	15	26
	搬送人員	128				14	2		12	1	1	83	15	
12月	出動件数	132	1			14	2		20			83	12	19
	搬送人員	114				13	2		17			72	10	
合計	出動件数	1,682	9			167	18	4	210	4	18	1,085	167	234
	搬送人員	1,465				143	18	4	181	1	9	952	157	
比率	出動件数	100%	0.5%			9.9%	1.1%	0.2%	12.5%	0.2%	1.1%	64.5%	9.9%	13.9%
	搬送人員	100%				9.8%	1.2%	0.3%	12.4%	0.1%	0.6%	65.0%	10.7%	

(5) 月別出場状況

(件)

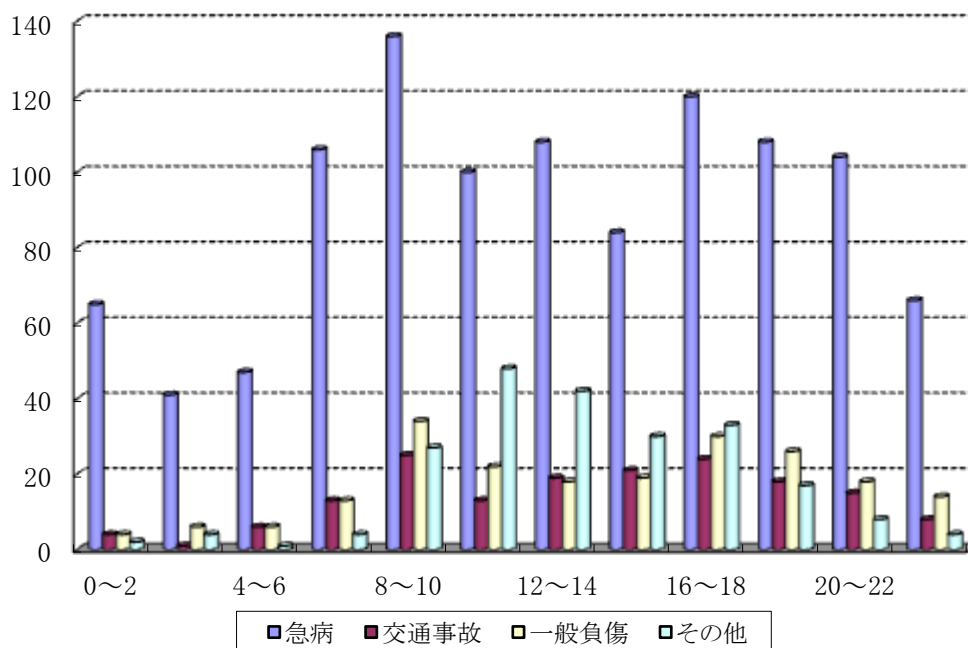


(6) 傷病程度別搬送人員

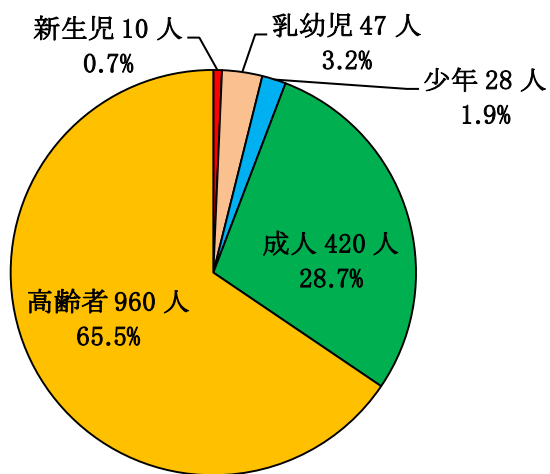


	急病	交通事故	一般負傷	その他	計
軽症	447	116	98	29	690
中等症	418	20	75	155	668
重症	45	4	6	3	58
死亡	42	3	2	2	49
計	952	143	181	189	1,465

(7) 覚知時刻別出場件数
(件)

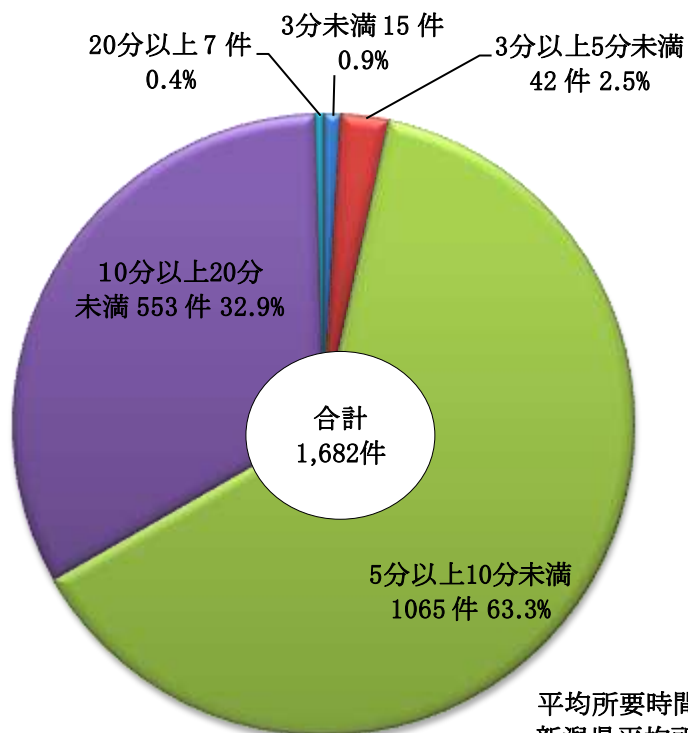


(8) 事故種別・年齢区分別搬送人員



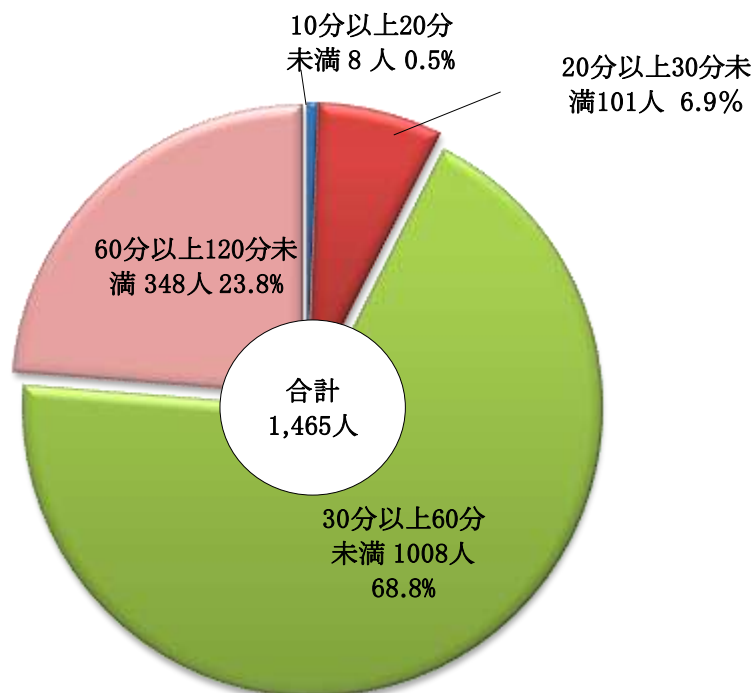
	新生児	乳幼児	少年	成人	高齢者	合計
火災						
自然災害						
水難						
交通事故		2	6	76	59	143
労働災害				17	1	18
運動競技			3	1		4
一般負傷	1	2	4	39	135	181
加害				1		1
自損行為				8	1	9
急病		41	14	245	652	952
その他	9	2	1	33	112	157
合計	10	47	28	420	960	1,465

(9) 現場到着所要時間別出場件数



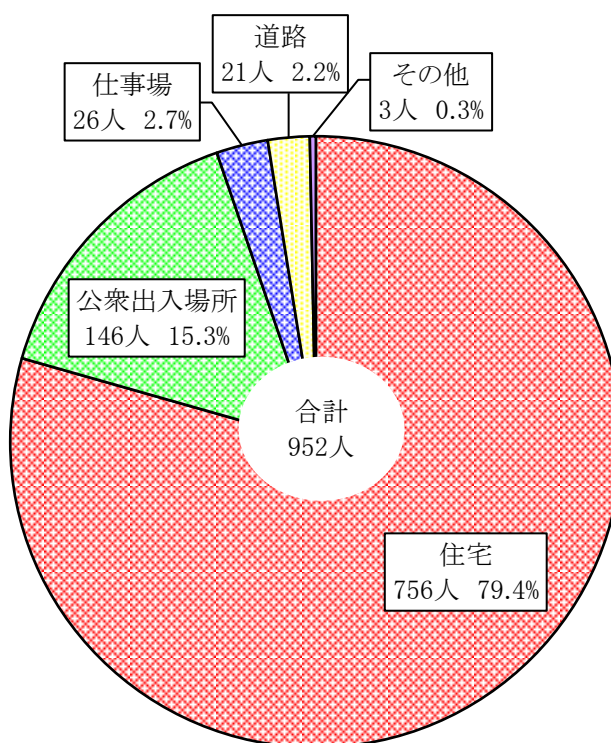
平均所要時間(H27)	8.7分
新潟県平均所要時間(H26)	8.9分
全国平均所要時間(H26)	8.6分

(10) 収容所要時間別搬送人員

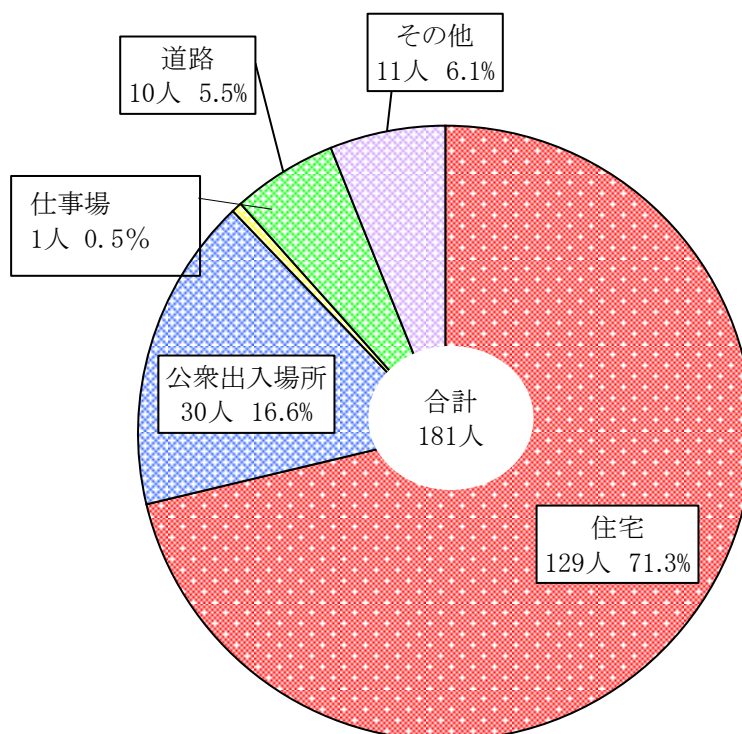


最短時間(H27)	11分
最長時間(H27)	117分
平均所要時間(H27)	50.0分
新潟県平均収容所要時間(H26)	43.4分
全国平均収容所要時間(H26)	39.4分

(11) 急病、発生場所別搬送人員



(12) 一般負傷、発生場所別搬送人員



(13) 応急処置等の状況

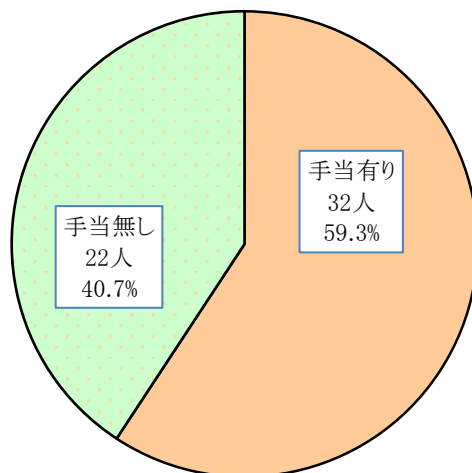
	急病	交通事故	一般負傷	その他	合計
止血	4	4	21	7	36
固定	5	70	18	5	98
人工呼吸	16	1	2	1	20
心マッサージ	17	1	1	1	20
心肺蘇生	40	3	4	2	49
酸素吸入	279	22	17	49	367
気道確保	68	4	5	3	80
保温	21	2	7	4	34
被覆	5	19	38	10	72
在宅療法継続	11				11
ショックパンツ					0
除細動	5				5
静脈路確保(輸液CPA前後)	21	1	2	2	26
薬剤投与	3		1		4
その他の応急処置	929	113	167	160	1,369
血圧測定	895	131	175	173	1,374
聴診器による心音等の聴取	369	52	31	33	485
血中酸素飽和濃度測定	903	133	175	175	1,386
心電図測定	850	93	126	137	1,206
血糖測定	10		1		11
ブドウ糖投与					0
処置合計	4,451	649	791	762	6,653

(14) 磐越自動車道における救急出動状況

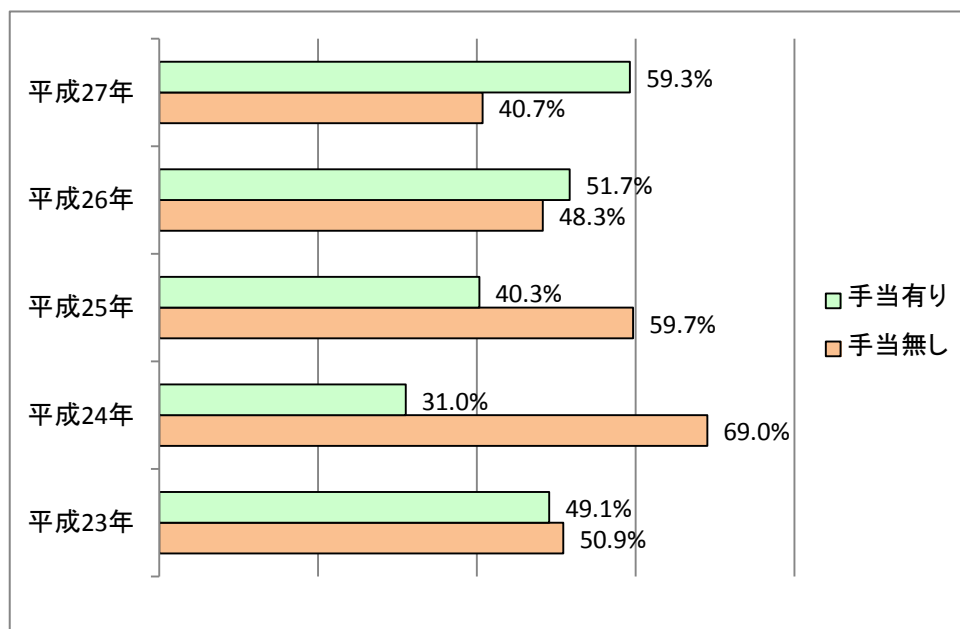
福島県へ	管轄区域 24.5km		新潟中央JCへ
	上り	下り	
三川IC 174KP	安田IC 188.9KP	新津IC 198.5KP	
応援出動(阿賀町消防本部)		応援出動(新潟市消防局)	
出動件数	0件	出動件数	0件
搬送人員	0人	搬送人員	0人
		出動件数	1件
		搬送人員	0人

(15) CPA症例の状況

(ア) バイスタンダーによる応急手当等



(イ) バイスタンダーによる応急手当等の年別比較(5年間)



(16) 応急手当普及活動状況

H27.月別 講習別		1	2	3	4	5	6	7	8	9	10	11	12	計	H26	H25	H24	H23
															計	計	計	計
上級	回数																	
	人員																	
普通	回数		1	2	1	3	3	1	1	3	1		1	17	12	8	28	13
	人員		25	14	118	63	47	53	16	69	18		23	446	341	213	520	250
入門	回数	3				1	1	2		3	1			11	8	1		
	人員	84				53	7	40		63	9			256	181	62		
その他	回数	1	2		2	3	12	13	2	3	3	9	1	51	51	49	50	38
	人員	9	167		34	84	188	343	35	73	81	172	28	1,214	1,695	1,199	1,221	1,074
計	回数	4	3	2	3	7	16	16	3	9	5	9	2	79	71	58	78	51
	人員	93	192	14	152	200	242	436	51	205	108	172	51	1,916	2,217	1,474	1,741	1,324

23. 収容状況

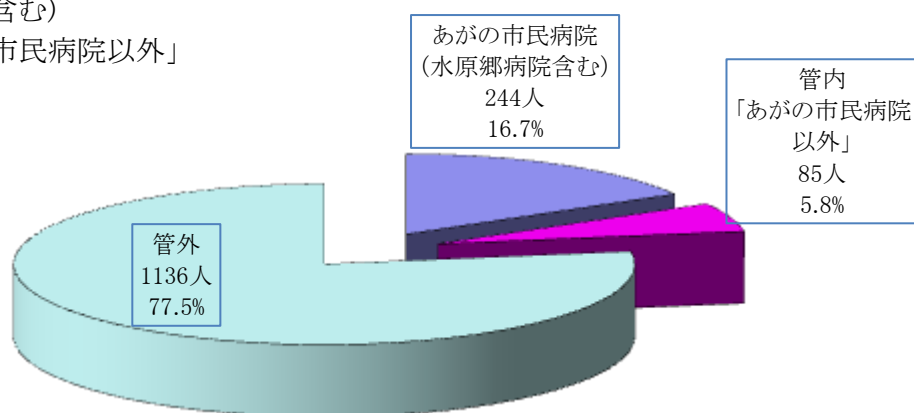
(1) 収容状況

		管内		管外		(人)	
救急医療機関	国立			国立		11	
	公立			公立		780	
	公的			公的		42	
	私的	病院			私的	病院	275
		診療所				診療所	
計			計		1,108		
その他の医療機関	国立			国立			
	公立			公立		22	
	公的		244	公的		1	
	私的	病院		2	私的	病院	3
		診療所		82		診療所	
計		328	計		28		
合計		328				1,136	
その他の場所	接骨院等			接骨院等			
	その他		1	その他			
	計		1	計			
総計			1,465				

■あがの市民病院
(水原郷病院含む)

■管内「あがの市民病院以外」

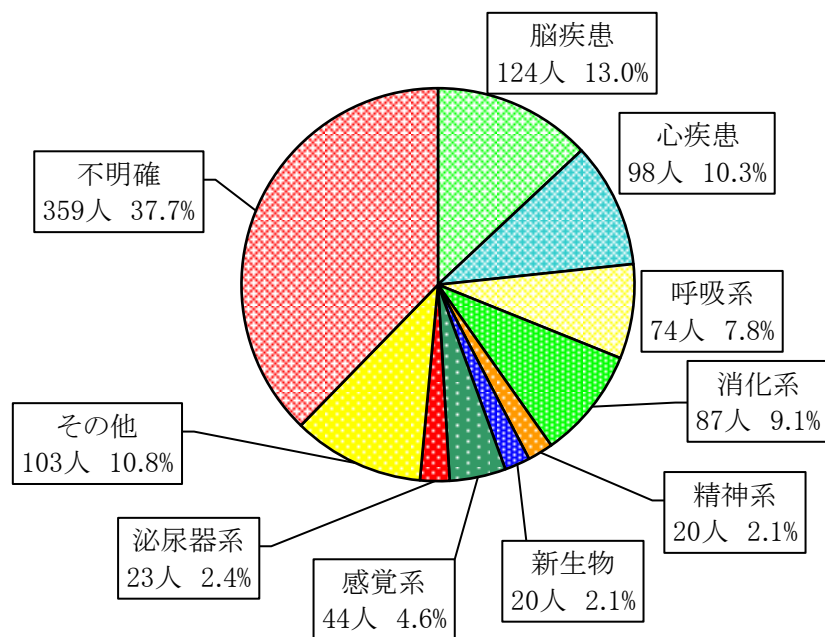
□管 外



(2) 事故種別転送回数搬送人員

	急病	交通	一般負傷	その他	計
0回	939	143	180	188	1,450
1回	13		1	1	15
2回					
3回以上					
計	952	143	181	189	1,465

(3) 急病に係る疾病分類と搬送人員



24. 救助統計

(1) 救助活動状況

		火災		交通事故	水難事故	自然災害	機械による事故	建物等による事故	ガス及び酸欠事故	破裂事故	その他	計
		建物	建物以外									
平成23年	出動件数			23		2					4	29
	活動件数			17		1					3	21
	救助人員			21		1					3	25
平成24年	出動件数			15			1				6	22
	活動件数			9			1				4	14
	救助人員			9			1				5	15
平成25年	出動件数			24	3						3	30
	活動件数			16	3						2	21
	救助人員			17	3						2	22
平成26年	出動件数			17	4		1				7	29
	活動件数			11	2						4	17
	救助人員			12	1						4	17
平成27年	出動件数			24					3		2	29
	活動件数			16							1	17
	救助人員			20							1	21

