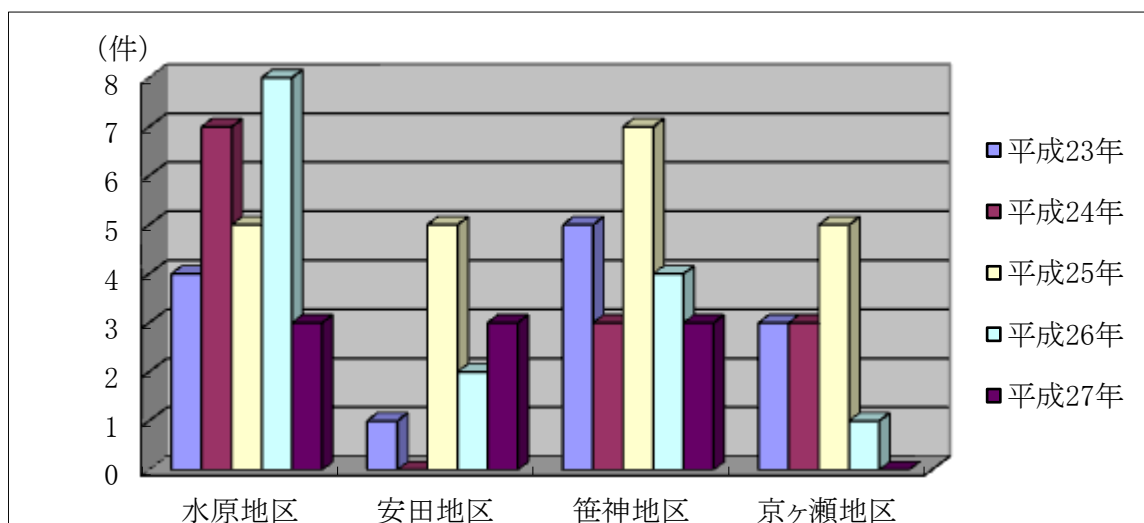


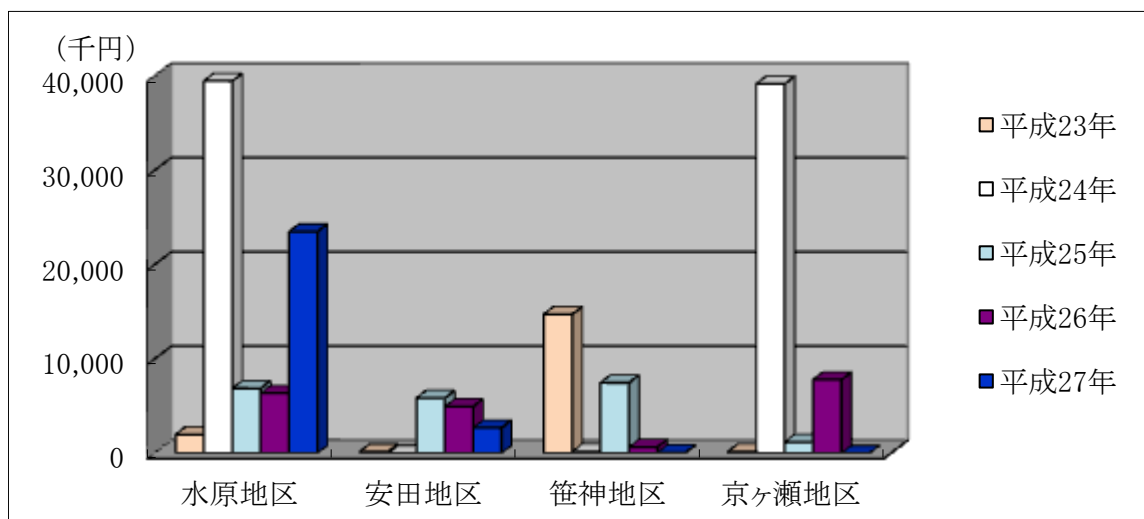
## (10) 火災状況(5年間)

### 火災発生件数



	水原地区	安田地区	笹神地区	京ヶ瀬地区	計 (件)
平成23年	4	1	5	3	13
平成24年	7	0	3	3	13
平成25年	5	5	7	5	22
平成26年	8	2	4	1	15
平成27年	3	3	3	0	9
計	27	11	22	12	72

### 損害額



	水原地区	安田地区	笹神地区	京ヶ瀬地区	計 (千円)
平成23年	1,980	161	14,733	168	17,042
平成24年	39,468	0	178	39,160	78,806
平成25年	6,885	5,853	7,472	1,195	21,405
平成26年	6,359	4,953	651	7,796	19,759
平成27年	23,485	2,694	66	0	26,245
計	78,177	13,661	23,100	48,319	163,257