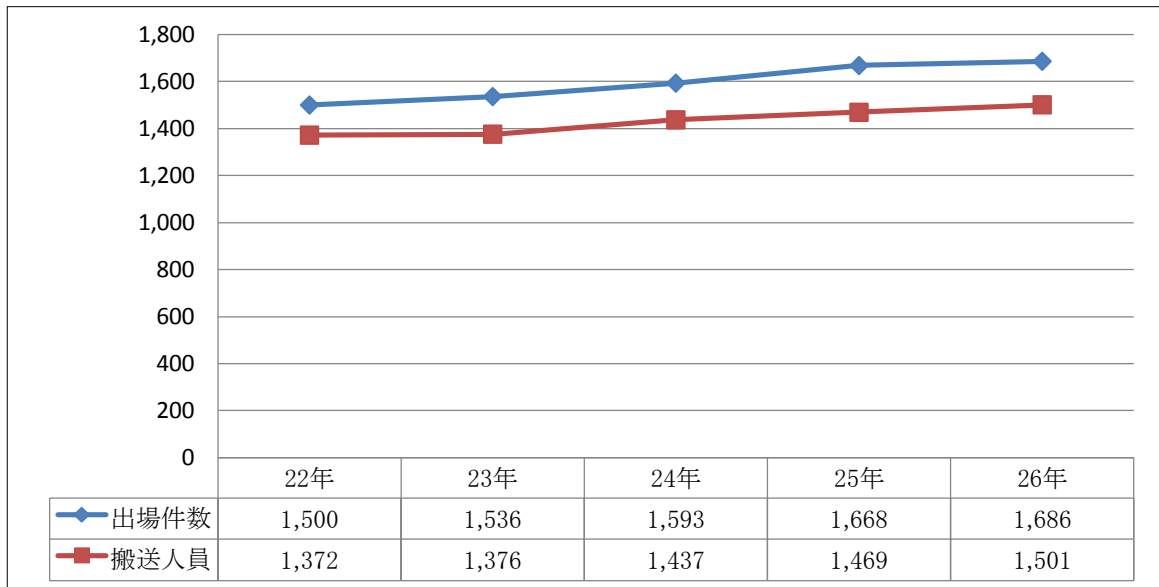
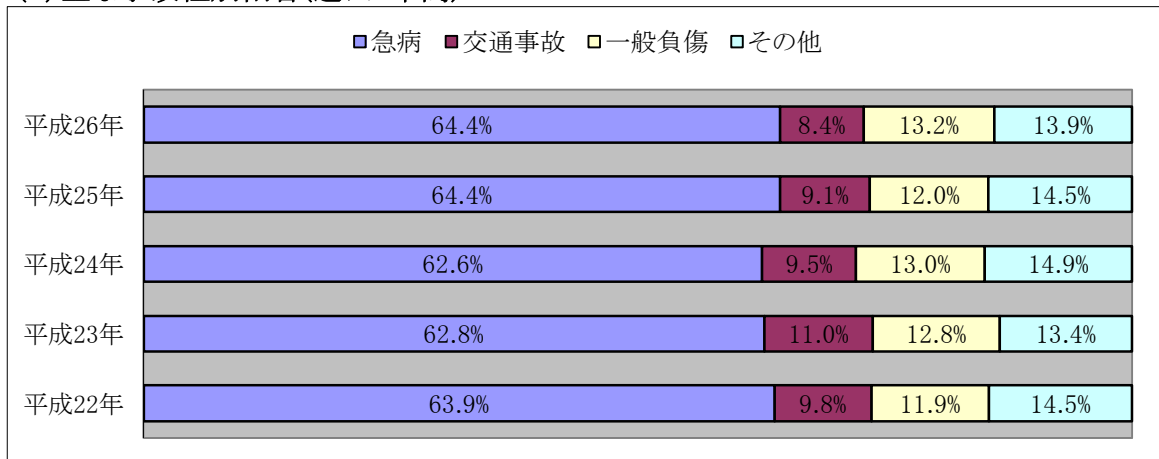


22. 救急統計

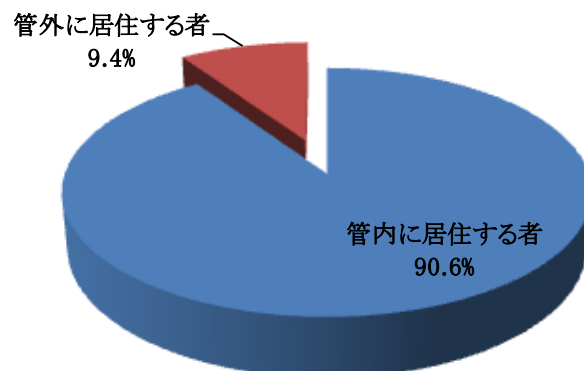
(1) 出場件数、搬送人員状況(過去5年間)



(2) 主な事故種別割合(過去5年間)



(3) 傷病者の住所別搬送状況

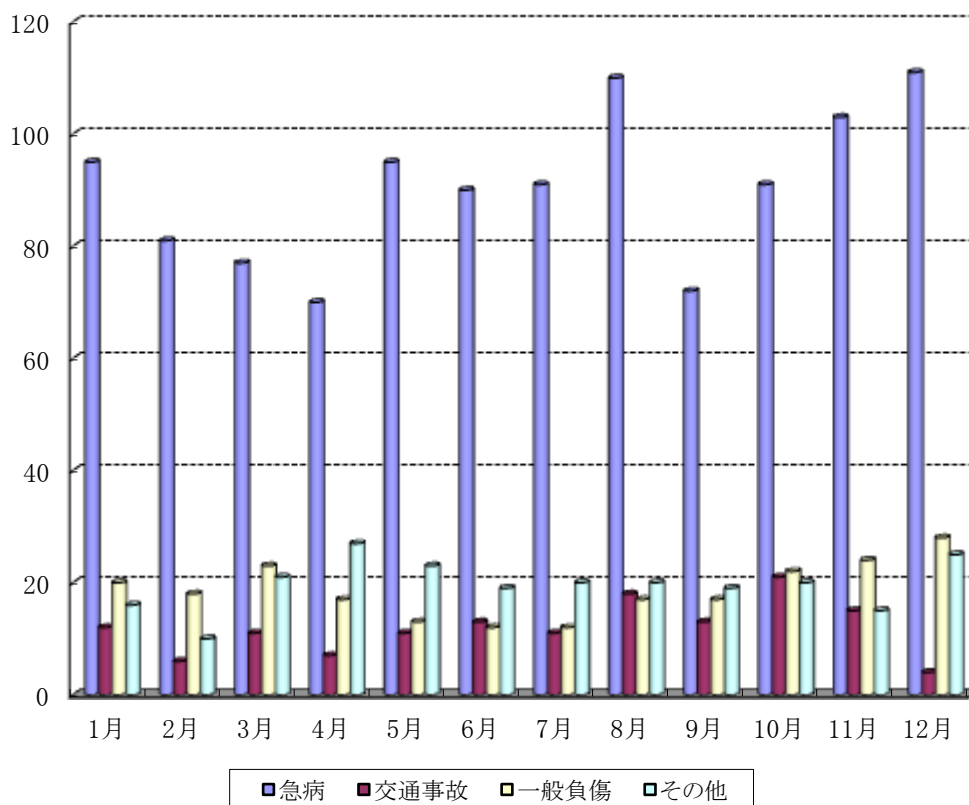


(4) 平成26年救急出場状況

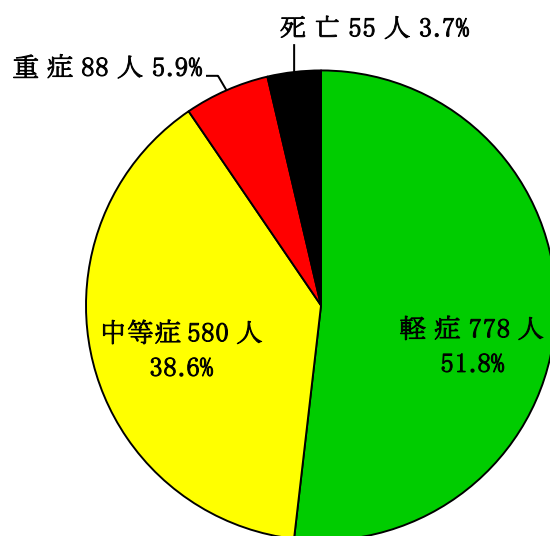
区分		合 計	救 急 種 別											不 搬 送
			火 災	自 然 災 害	水 難	交 通	労 災	運 動 競 技	一 般 負 傷	加 害	自 損 行 為	急 病	そ の 他	
1月	出動件数	143				12			20		1	95	15	14
	搬送人員	130				12			18		1	84	15	
2月	出動件数	115				6			18		5	81	5	16
	搬送人員	99				5			17		4	68	5	
3月	出動件数	132	1			11	2		23			77	18	16
	搬送人員	117				10	2		20			68	17	
4月	出動件数	121	3			7	1	2	17	1	1	70	19	15
	搬送人員	107				7	1	2	15	1	1	61	19	
5月	出動件数	142	2		1	11	2	1	13	1	3	95	13	21
	搬送人員	121				8	2	1	12	1	2	83	12	
6月	出動件数	134	2			13	2	2	12		2	90	11	13
	搬送人員	122				12	2	2	11			84	11	
7月	出動件数	134				11	2		12	2	1	91	15	11
	搬送人員	124				11	2		12	2	1	82	14	
8月	出動件数	165			2	18	1	2	17		2	110	13	23
	搬送人員	143				16	1	2	15		1	96	12	
9月	出動件数	121	4			13		1	17		2	72	12	18
	搬送人員	104	2			12		1	12		2	64	11	
10月	出動件数	154			1	21	2		22		1	91	16	20
	搬送人員	137				19	2		21		1	79	15	
11月	出動件数	157				15	2	1	24			103	12	16
	搬送人員	143				14	2	1	23			91	12	
12月	出動件数	168	1			4	1		28	2	1	111	20	14
	搬送人員	154				3	1		27	2	1	100	20	
合計	出動件数	1,686	13		4	142	15	9	223	6	19	1,086	169	197
	搬送人員	1,501	2			129	15	9	203	6	14	960	163	
比率	出動件数	100%	0.8%		0.2%	8.4%	0.9%	0.5%	13.2%	0.4%	1.1%	64.4%	10.0%	11.7%
	搬送人員	100%	0.1%			8.6%	1.0%	0.6%	13.5%	0.4%	0.9%	64.0%	10.9%	

(5) 月別出場状況

(件)

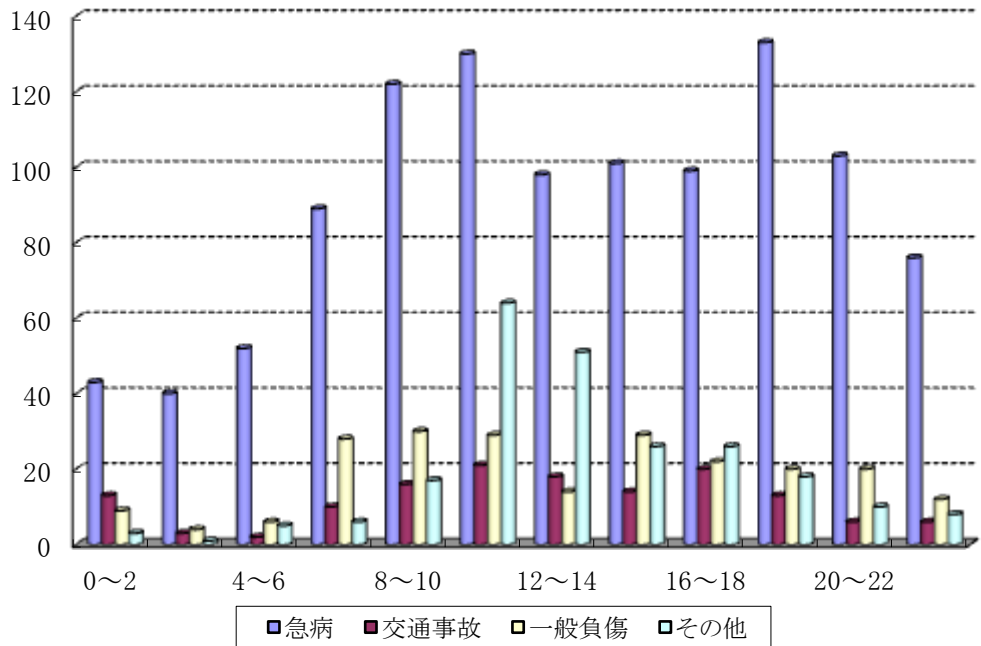


(6) 傷病程度別搬送人員

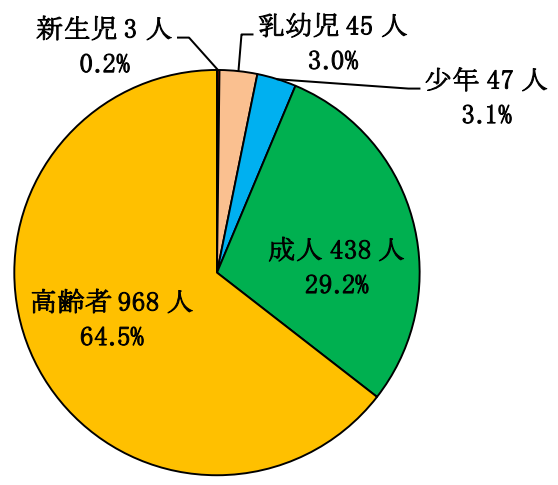


	急病	交通事故	一般負傷	その他	計
軽症	513	106	119	40	778
中等症	357	17	63	143	580
重症	46	4	17	21	88
死亡	44	2	4	5	55
計	960	129	203	209	1,501

(7) 覚知時刻別出場件数
(件)



(8) 事故種別、年齢区分別搬送人員



	新生児	乳幼児	少年	成人	高齢者	合計
火災				1	1	2
自然災害						
水難						
交通事故		2	15	75	37	129
労働災害				15		15
運動競技			5	4		9
一般負傷		11	7	34	151	203
加害			2	4		6
自損行為			1	9	4	14
急病		30	17	261	652	960
その他	3	2		35	123	163
合計	3	45	47	438	968	1,501