



## 【平成 26 年の概況】

### 救 急

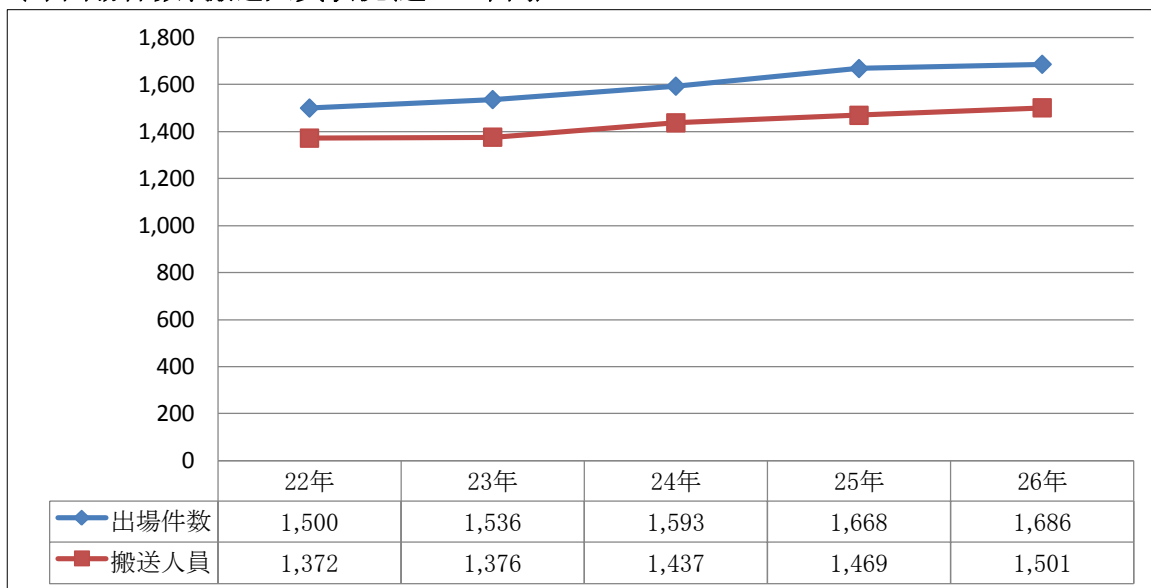
- 出場件数 1,686 件、前年比較 18 件増、搬送人員 1,501 人、前年比較 32 人増となった。
- 搬送人員のうち、高齢者が 968 人、前年比較 57 人増、全体の 64.5%を占めている。
- 搬送人員のうち、軽症が 778 人、前年比較 29 人増、全体の 51.8%を占めている。
- 収容状況は、搬送人員の 77.5%が管外の医療機関に収容されている。

### 救 助

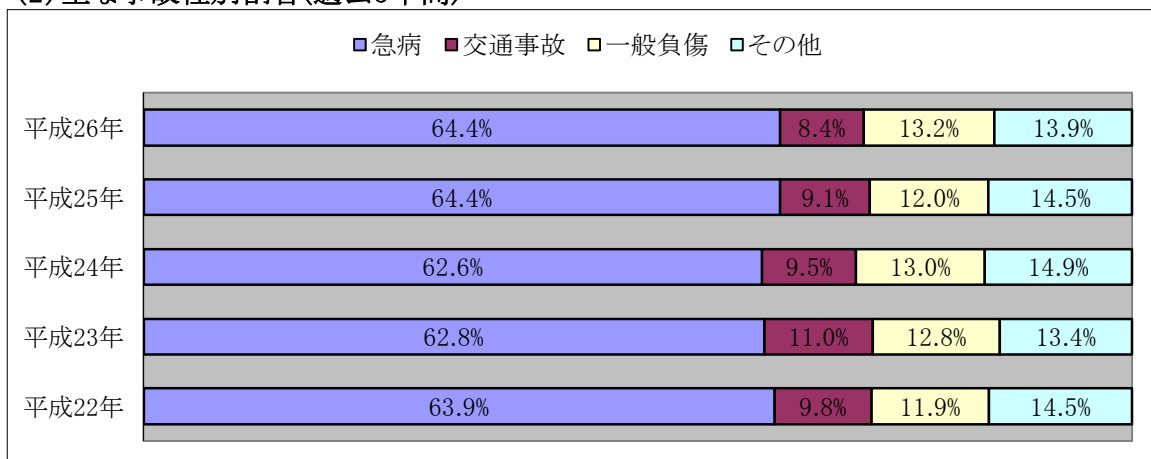
- 出動件数 29 件で、交通事故 17 件、水難事故 4 件、機械による事故 1 件、その他 7 件であった。
- 活動件数は交通事故 11 件、水難事故 2 件、その他 4 件であった。

## 22. 救急統計

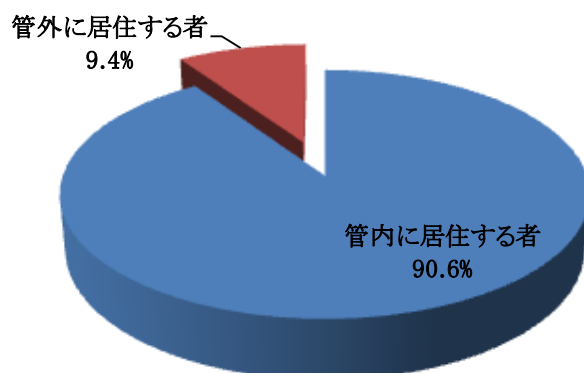
(1) 出場件数、搬送人員状況(過去5年間)



(2) 主な事故種別割合(過去5年間)



(3) 傷病者の住所別搬送状況

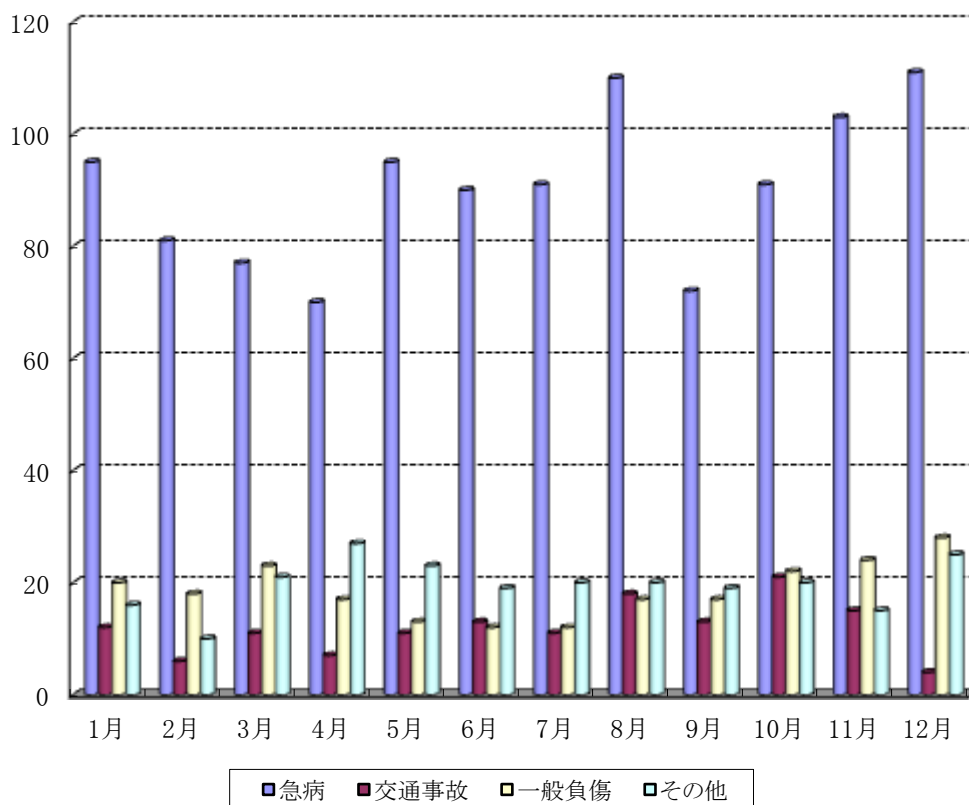


(4) 平成26年救急出場状況

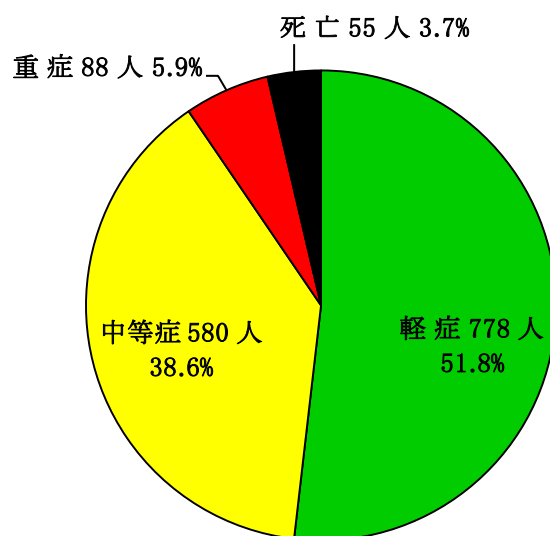
区 分		合 計	救 急 種 別											不 搬 送
			火 災	自 然 災 害	水 難	交 通	労 災	運 動 競 技	一 般 負 傷	加 害	自 損 行 為	急 病	そ の 他	
1月	出動件数	143				12			20		1	95	15	14
	搬送人員	130				12			18		1	84	15	
2月	出動件数	115				6			18		5	81	5	16
	搬送人員	99				5			17		4	68	5	
3月	出動件数	132	1			11	2		23			77	18	16
	搬送人員	117				10	2		20			68	17	
4月	出動件数	121	3			7	1	2	17	1	1	70	19	15
	搬送人員	107				7	1	2	15	1	1	61	19	
5月	出動件数	142	2		1	11	2	1	13	1	3	95	13	21
	搬送人員	121				8	2	1	12	1	2	83	12	
6月	出動件数	134	2			13	2	2	12		2	90	11	13
	搬送人員	122				12	2	2	11			84	11	
7月	出動件数	134				11	2		12	2	1	91	15	11
	搬送人員	124				11	2		12	2	1	82	14	
8月	出動件数	165			2	18	1	2	17		2	110	13	23
	搬送人員	143				16	1	2	15		1	96	12	
9月	出動件数	121	4			13		1	17		2	72	12	18
	搬送人員	104	2			12		1	12		2	64	11	
10月	出動件数	154			1	21	2		22		1	91	16	20
	搬送人員	137				19	2		21		1	79	15	
11月	出動件数	157				15	2	1	24			103	12	16
	搬送人員	143				14	2	1	23			91	12	
12月	出動件数	168	1			4	1		28	2	1	111	20	14
	搬送人員	154				3	1		27	2	1	100	20	
合計	出動件数	1,686	13		4	142	15	9	223	6	19	1,086	169	197
	搬送人員	1,501	2			129	15	9	203	6	14	960	163	
比率	出動件数	100%	0.8%		0.2%	8.4%	0.9%	0.5%	13.2%	0.4%	1.1%	64.4%	10.0%	11.7%
	搬送人員	100%	0.1%			8.6%	1.0%	0.6%	13.5%	0.4%	0.9%	64.0%	10.9%	

### (5) 月別出場状況

(件)

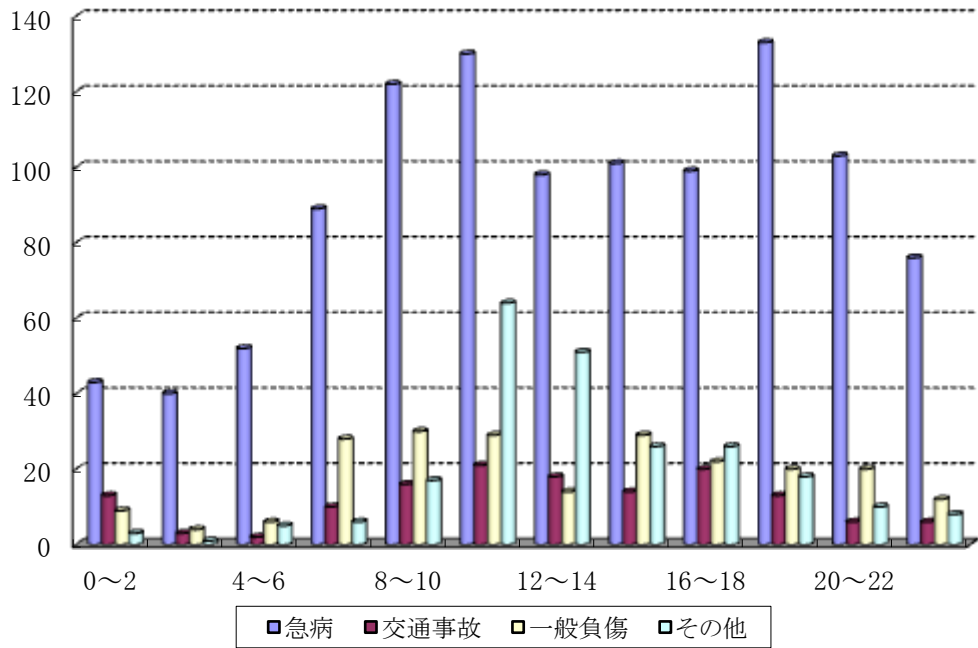


### (6) 傷病程度別搬送人員

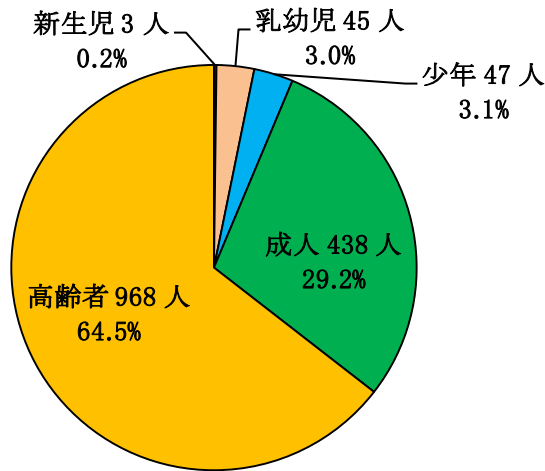


	急病	交通事故	一般負傷	その他	計
軽症	513	106	119	40	778
中等症	357	17	63	143	580
重症	46	4	17	21	88
死亡	44	2	4	5	55
計	960	129	203	209	1,501

(7) 覚知時刻別出場件数  
(件)

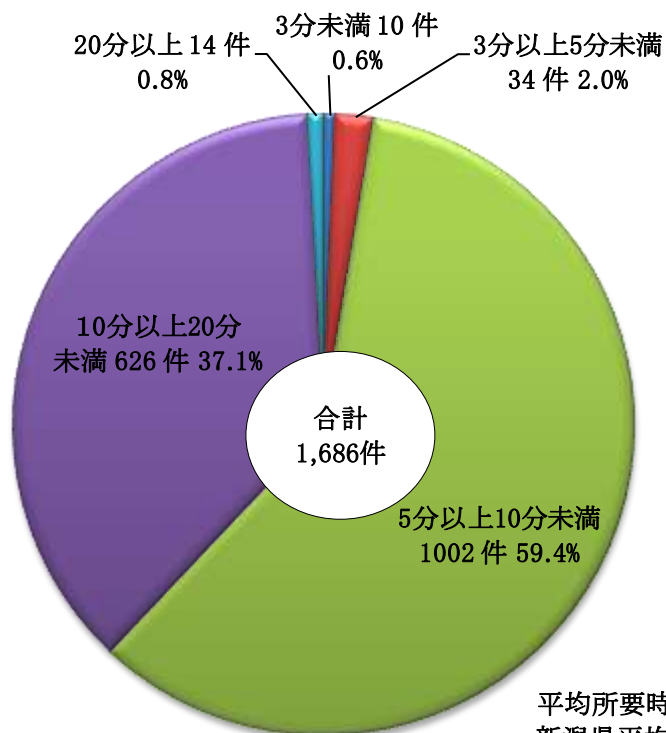


(8) 事故種別、年齢区分別搬送人員



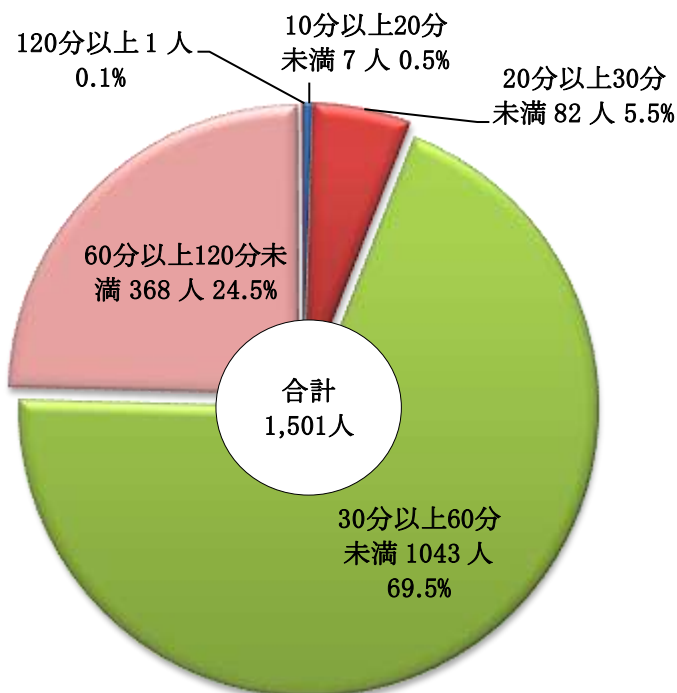
	新生児	乳幼児	少年	成人	高齢者	合計
火災				1	1	2
自然災害						
水難						
交通事故		2	15	75	37	129
労働災害				15		15
運動競技			5	4		9
一般負傷		11	7	34	151	203
加害			2	4		6
自損行為			1	9	4	14
急病		30	17	261	652	960
その他	3	2		35	123	163
合計	3	45	47	438	968	1,501

(9) 現場到着所要時間別出場件数



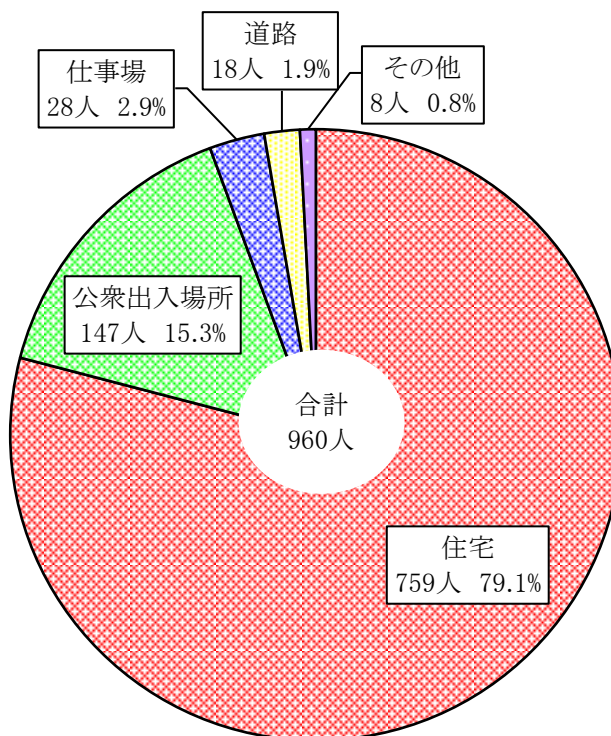
平均所要時間(H26) 9.1分  
 新潟県平均所要時間(H25) 8.8分  
 全国平均所要時間(H25) 8.5分

(10) 収容所要時間別搬送人員

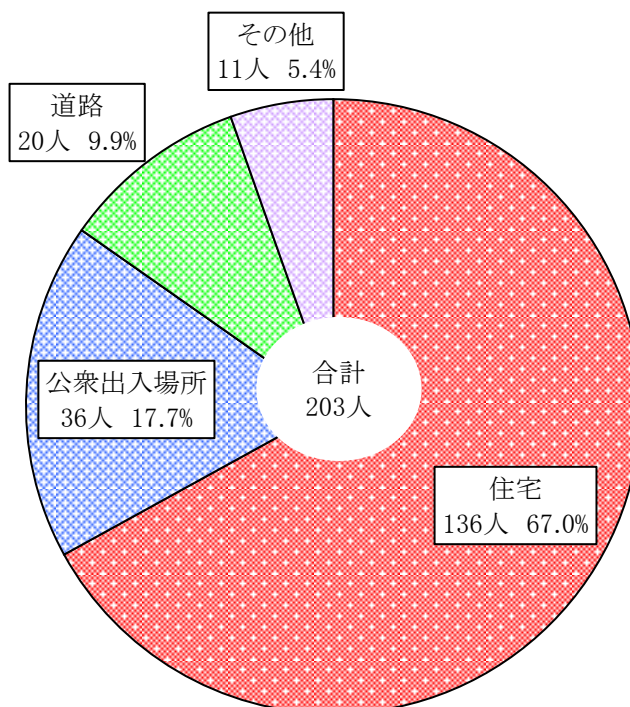


最短時間(H26) 12分  
 最長時間(H26) 134分  
 平均所要時間(H26) 50.6分  
 新潟県平均収容所要時間(H25) 42.4分  
 全国平均収容所要時間(H25) 39.3分

(11) 急病、発生場所別搬送人員



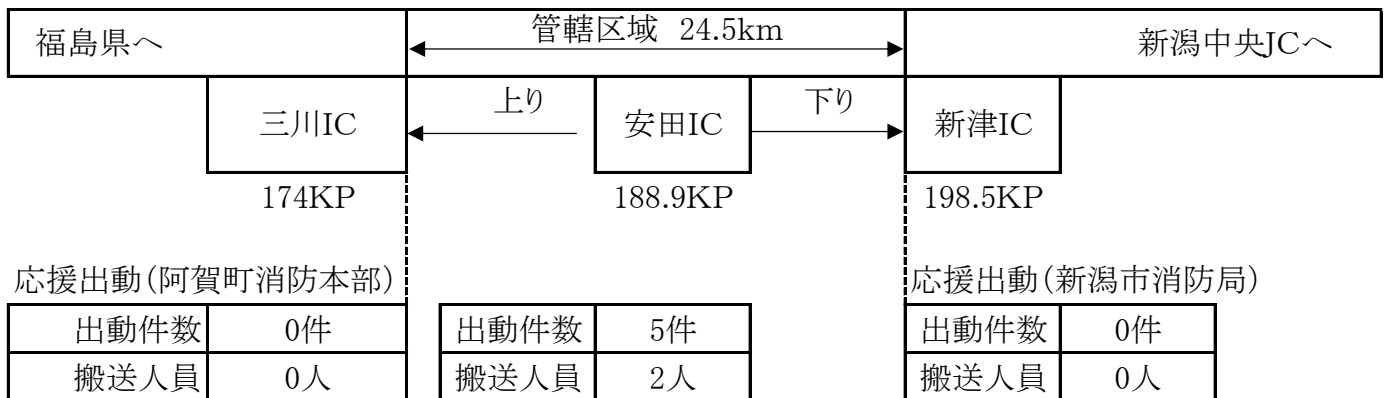
(12) 一般負傷、発生場所別搬送人員



(13) 応急処置等の状況

	急病	交通事故	一般負傷	その他	合計	搬送人員に対する比率
止血・固定・被覆	11	109	101	32	253	16.86
人工呼吸	3		1		4	0.27
心肺蘇生	44	2	7	6	59	3.93
酸素吸入	278	20	17	41	356	23.72
気道確保	62	2	6	7	77	5.13
気管挿管					0	0.00
保温	64	5	9	8	86	5.73
在宅療法継続	10			1	11	0.73
ショックパンツ					0	0.00
除細動	5				5	0.33
静脈路確保	20	1	2	1	24	1.60
薬剤投与	4		2		6	0.40
血圧測定	898	123	191	196	1,408	93.80
聴診器による心音等の聴取	338	41	24	32	435	28.98
血中酸素飽和濃度測定	905	126	195	201	1,427	95.07
心電図測定	817	62	94	139	1,112	74.08
その他(検温他)	764	64	130	143	1,101	73.35
処置合計	4,223	555	779	807	6,364	

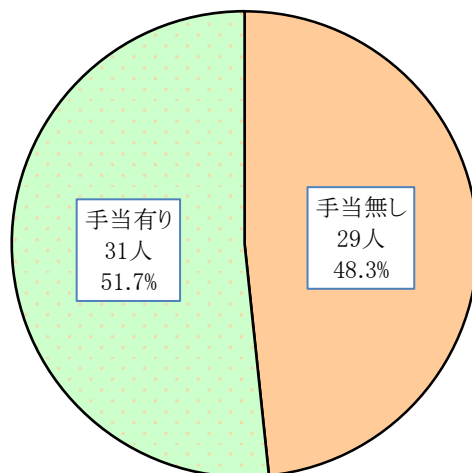
(14) 磐越自動車道における救急出動状況



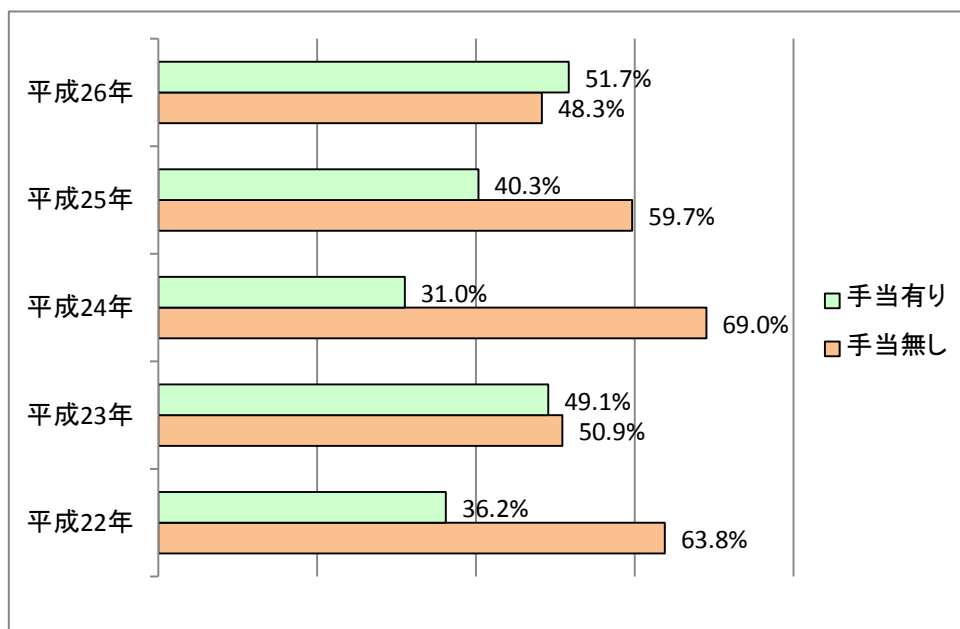


## (15) CPA症例の状況

### (ア) バイスタンダーによる応急手当等



### (イ) バイスタンダーによる応急手当等の前年度比較(過去5年間)



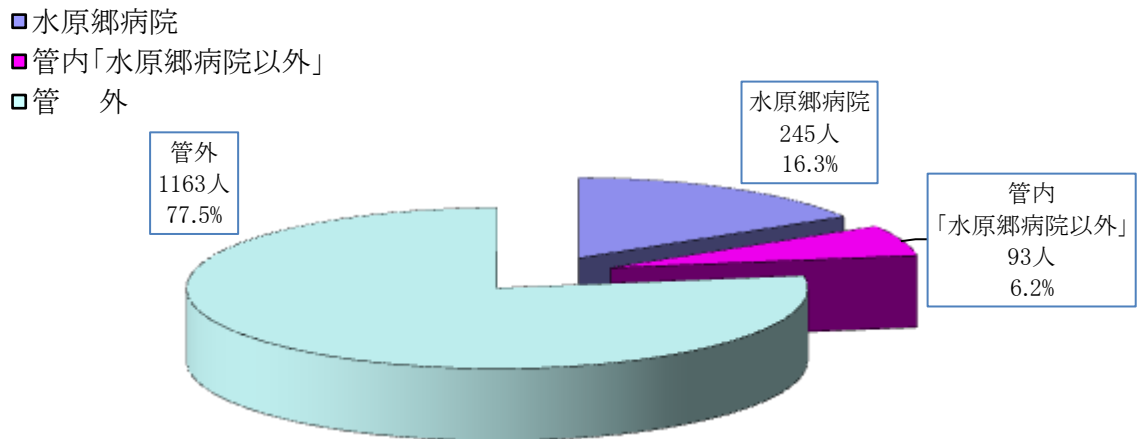
(16) 応急手当普及活動状況

H26.月別 講習別		1	2	3	4	5	6	7	8	9	10	11	12	計	H25	H24	H23	H22
															計	計	計	計
上級	回数																	
	人員																	
普通	回数			1	1	1	1	1	1	3		1	2	12	8	28	13	16
	人員			27	134	19	14	6	16	64		30	31	341	213	520	250	394
入門	回数					1	1	2	1	3				8	1			
	人員					64	23	38	23	33				181	62			
その他	回数		3	2	3	3	12	11	1	6	7	3		51	49	50	38	38
	人員		387	23	32	92	273	353	31	140	300	64		1,695	1,199	1,221	1,074	852
計	回数		3	3	4	5	14	14	3	12	7	4	2	71	58	78	51	54
	人員		387	50	166	175	310	397	70	237	300	94	31	2,217	1,474	1,741	1,324	1,246

## 23. 収容状況

### (1) 収容状況

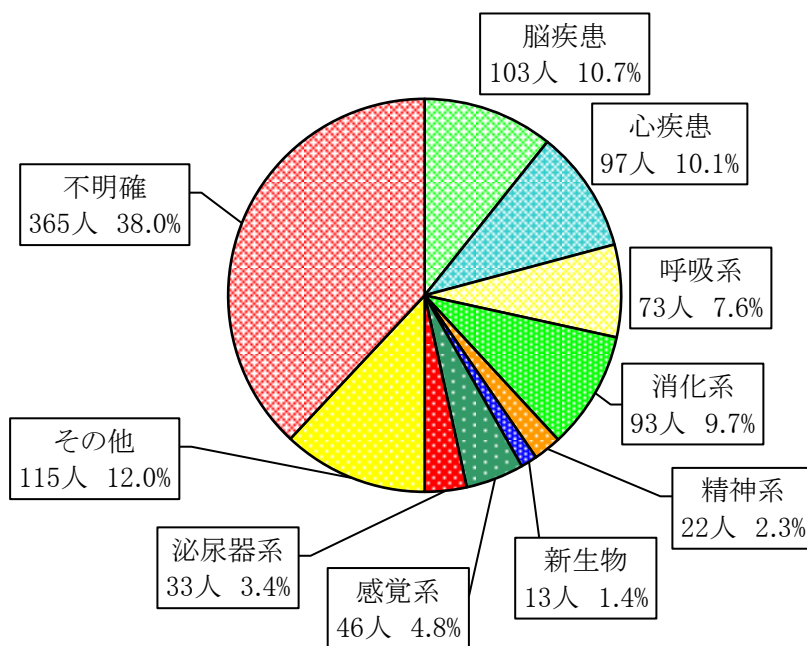
		管内		管外		(人)	
救急医療機関	国立			国立		5	
	公立			公立		773	
	公的			公的		56	
	私的	病院			私的	病院	281
		診療所				診療所	1
計			計		1,116		
その他の医療機関	国立			国立			
	公立			公立		34	
	公的		245	公的		1	
	私的	病院		6	私的	病院	7
		診療所		87		診療所	5
計		338	計		47		
合計		338				1,163	
その他の場所	接骨院等			接骨院等			
	その他			その他			
	計			計			
総計						1,501	



(2) 事故種別転送回数搬送人員

	急病	交通	一般負傷	その他	計
0回	950	127	202	208	1,487
1回	10	2	1	1	14
2回					
3回以上					
計	960	129	203	209	1,501

(3) 急病に係る疾病分類と搬送人員



## 24. 救助統計

### (1) 救助活動状況(過去5年間)

		火災		交通事故	水難事故	自然災害	機械による事故	建物等による事故	ガス及び酸欠事故	破裂事故	その他	計
		建物	建物以外									
平成22年	出動件数	1		27	2		1				7	38
	活動件数	1		18	2		1				7	29
	救助人員	1		23	2		1				7	34
平成23年	出動件数			23		2					4	29
	活動件数			17		1					3	21
	救助人員			21		1					3	25
平成24年	出動件数			15			1				6	22
	活動件数			9			1				4	14
	救助人員			9			1				5	15
平成25年	出動件数			24	3						3	30
	活動件数			16	3						2	21
	救助人員			17	3						2	22
平成26年	出動件数			17	4		1				7	29
	活動件数			11	2						4	17
	救助人員			12	1						4	17

