

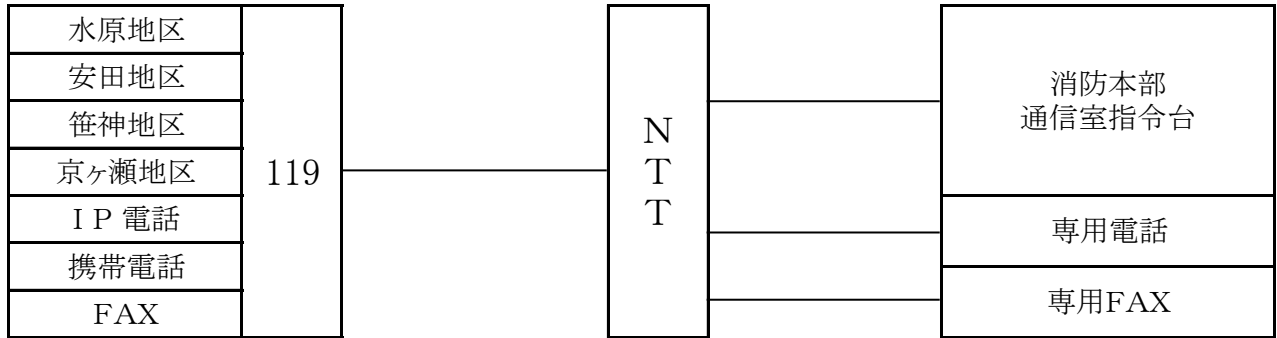


#### 【平成 26 年の火災概要】

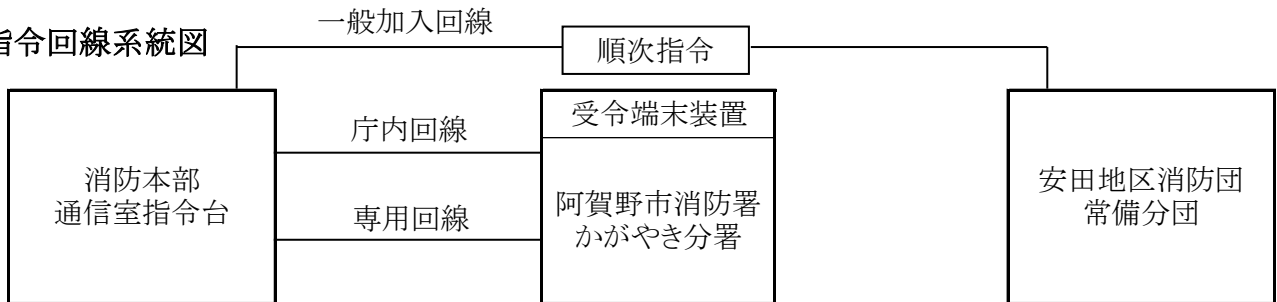
- 火災発生件数は 15 件で前年より 7 件の減であった。
- 火災種別では、建物火災 11 件、車両火災 1 件、林野火災 1 件、その他火災が 2 件であった。
- 焼損棟数は 19 棟で、全焼 2 棟、半焼 2 棟、部分焼 8 棟、ぼやが 7 棟であった。
- 建物火災の焼損床面積は 741 m<sup>2</sup>、焼損表面積は 339 m<sup>2</sup>であった。
- 損害額は 19,759 千円で、前年比較 1,646 千円の減であった。
- 出火原因は溶断機、たき火、配線器具、煙突が 1 件ずつ、配線、電気装置、放火、不明が 2 件ずつ、その他が 3 件であった。
- 死者 1 名、負傷者が 2 名であった。

## 12. 消防通信系統図

119番入電系統図

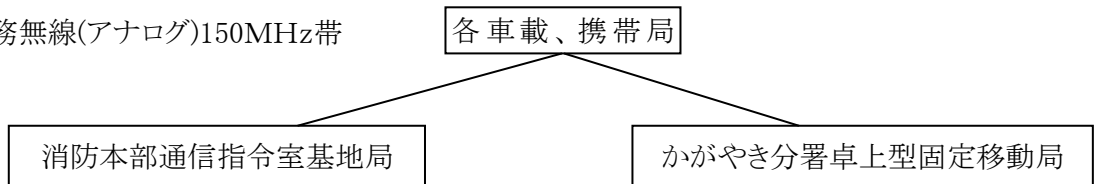


指令回線系統図

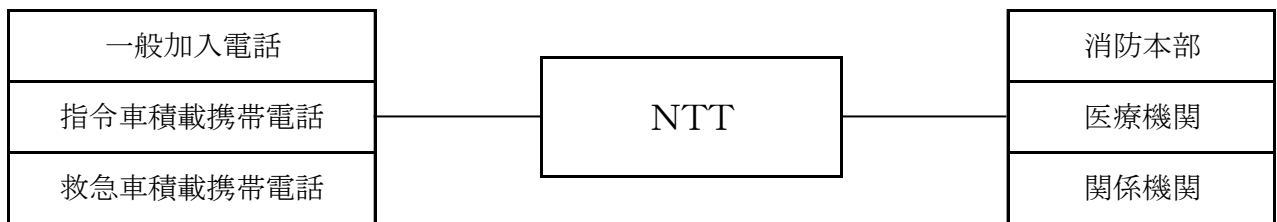


無線系統図

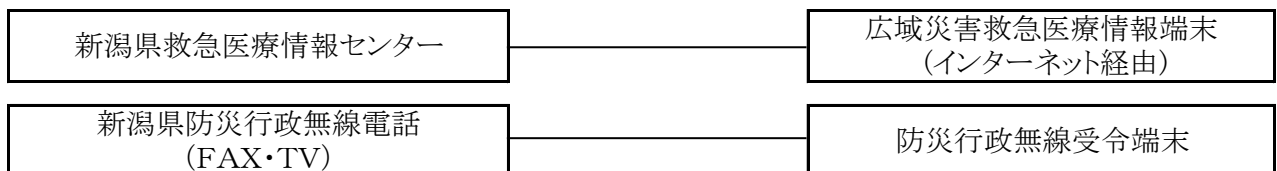
消防用業務無線(デジタル)260MHz帯  
消防用業務無線(アナログ)150MHz帯



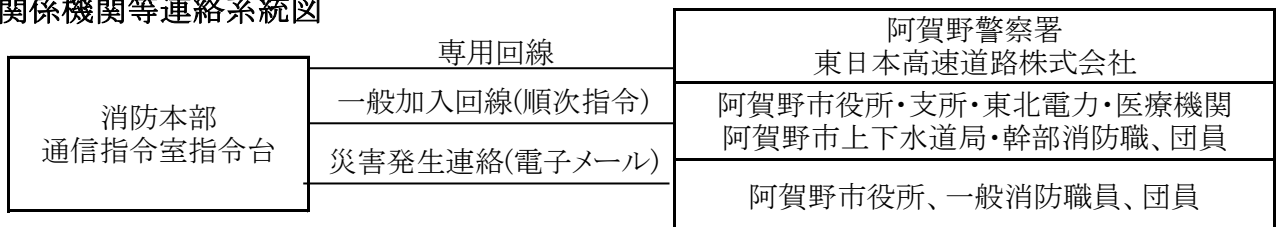
電話関係



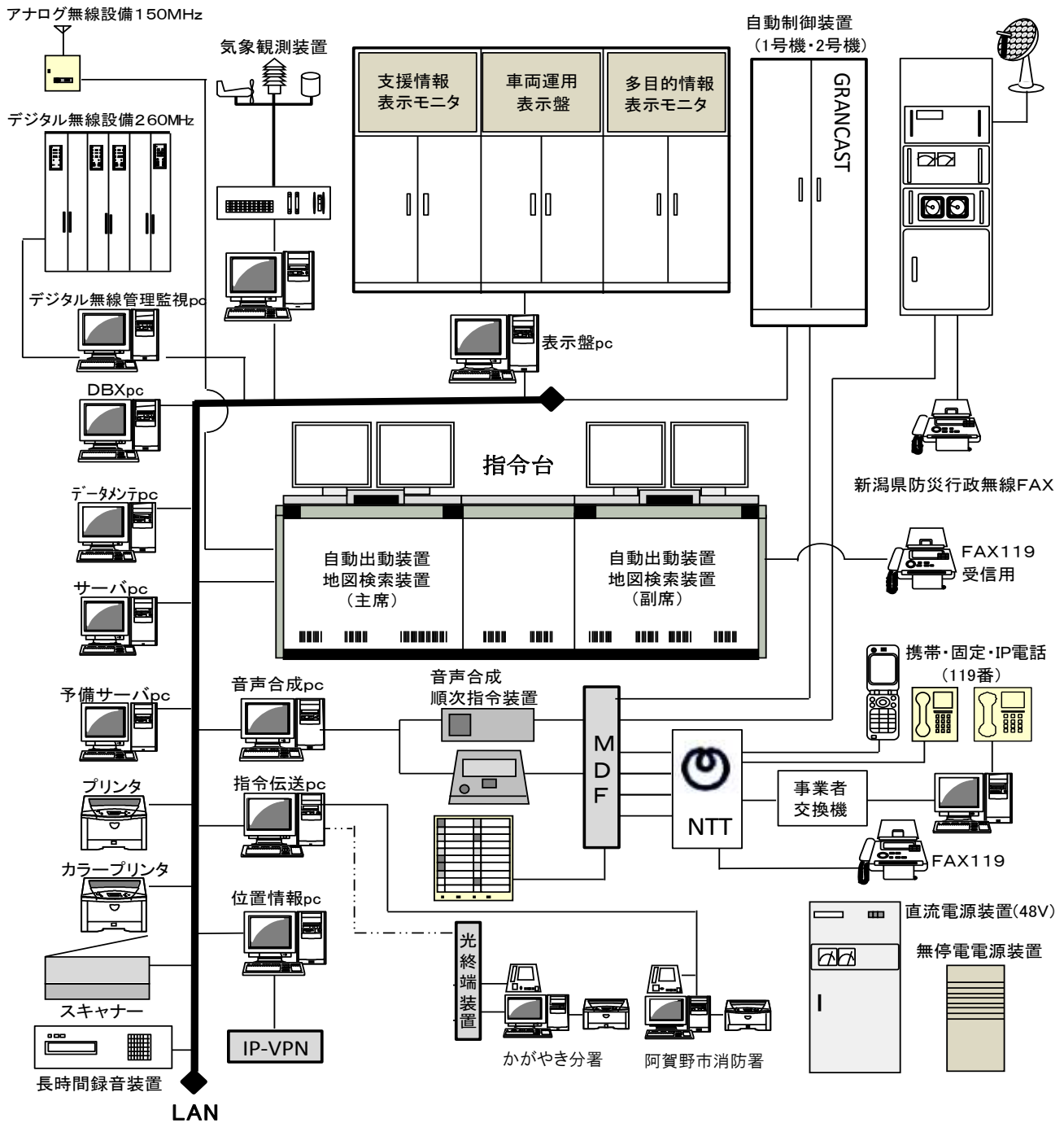
情報関係



関係機関等連絡系統図



# 13. 消防緊急通信指令施設構成



## 14. 無線局の配備状況

区分 識別信号	出力 (W)	種別	配置場所	移動体	備 考
あがのしょうぼうほんぶ	5	基地	阿賀野市消防本部		デジタル方式(アナログ方式併設)
あがのしょうぼう901	10	卓上固定	かがやき分署		デジタル方式
あがのしき 1	10	車載	阿賀野市消防本部	指令車	デジタル方式(アナログ方式併設)
あがのしき 2	10	車載	阿賀野市消防本部	指揮支援車	デジタル方式(アナログ方式併設)
あがのぼんぶ 1	10	車載	阿賀野市消防本部	ポンプ車	デジタル方式(アナログ方式併設)
あがのぼんぶ 5	10	車載	阿賀野市消防本部	ポンプ車	デジタル方式
あがのたんく 1	10	車載	阿賀野市消防本部	タンク車	デジタル方式(アナログ方式併設)
あがのれすきゅー 1	10	車載	阿賀野市消防本部	救助工作車	デジタル方式(アナログ方式併設)
あがのはしご 1	10	車載	阿賀野市消防本部	はしご車	デジタル方式
あがのしょうぼう 15	10	車載	阿賀野市消防本部	広報車	デジタル方式
あがのしょうぼう 16	10	車載	阿賀野市消防本部	人員輸送車	デジタル方式
あがのきゅうきゅう 1	10	車載	阿賀野市消防本部	救急車	デジタル方式(アナログ方式併設)
あがのきゅうきゅう 3	10	車載	阿賀野市消防本部	救急車	デジタル方式(アナログ方式併設)
あがのぼんぶ 2	10	車載	かがやき分署	ポンプ車	デジタル方式(アナログ方式併設)
あがのぼんぶ 3	10	車載	かがやき分署	ポンプ車	デジタル方式(アナログ方式併設)
あがのきゅうきゅう 2	10	車載	かがやき分署	救急車	デジタル方式(アナログ方式併設)
あがのきゅうきゅう 5	10	車載	かがやき分署	救急車	デジタル方式(アナログ方式併設)
あがのたんく 2	10	車載	安田常備分団器具置場	団ポンプ車	デジタル方式
あがのしき 20	5	携帯	阿賀野市消防本部		デジタル方式
あがのしき 21	5	携帯	阿賀野市消防本部		デジタル方式
あがのしき 22	5	携帯	阿賀野市消防本部		デジタル方式
あがのしき 23	5	携帯	阿賀野市消防本部		デジタル方式
あがのしき 60	5	携帯	阿賀野市消防本部		デジタル方式
あがのしき 61	5	携帯	阿賀野市消防本部		デジタル方式
あがのしき 62	5	携帯	阿賀野市消防本部		デジタル方式
あがのしき 63	5	携帯	阿賀野市消防本部		デジタル方式
あがのしき 65	5	携帯	阿賀野市消防本部		デジタル方式
あがのぼんぶ 30	5	携帯	阿賀野市消防本部		デジタル方式
あがのぼんぶ 31	5	携帯	阿賀野市消防本部		デジタル方式
あがのぼんぶ 34	5	携帯	阿賀野市消防本部		デジタル方式
あがのたんく 32	5	携帯	阿賀野市消防本部		デジタル方式
あがのたんく 33	5	携帯	阿賀野市消防本部		デジタル方式
あがのれすきゅー 40	5	携帯	阿賀野市消防本部		デジタル方式
あがのれすきゅー 41	5	携帯	阿賀野市消防本部		デジタル方式
あがのはしご 42	5	携帯	阿賀野市消防本部		デジタル方式
あがのはしご 43	5	携帯	阿賀野市消防本部		デジタル方式

区分 識別信号	出力 (W)	種別	配置場所	移動体	備考
あがのきゅうきゅう 50	5	携帯	阿賀野市消防本部		デジタル方式
あがのきゅうきゅう 52	5	携帯	阿賀野市消防本部		デジタル方式
あがのしょうぼう 70	5	携帯	阿賀野市消防本部		デジタル方式
あがのしょうぼう 71	5	携帯	阿賀野市消防本部		デジタル方式
あがのしょうぼう 72	5	携帯	阿賀野市消防本部		デジタル方式
あがのしょうぼう 74	5	携帯	阿賀野市消防本部		デジタル方式
あがのしき 64	5	携帯	かがやき分署		デジタル方式
あがのぼんぷ 35	5	携帯	かがやき分署		デジタル方式
あがのぼんぷ 36	5	携帯	かがやき分署		デジタル方式
あがのぼんぷ 37	5	携帯	かがやき分署		デジタル方式
あがのぼんぷ 38	5	携帯	かがやき分署		デジタル方式
あがのたんく 39	5	携帯	かがやき分署		デジタル方式
あがのきゅうきゅう 51	5	携帯	かがやき分署		デジタル方式
あがのきゅうきゅう 53	5	携帯	かがやき分署		デジタル方式
あがのしょうぼう 73	5	携帯	かがやき分署		デジタル方式
あがのしょうぼう 9	10	車載	阿賀野市消防本部	団積載車	アナログ方式
あがのしょうぼう 13	10	車載	阿賀野市消防本部	資材搬送車	アナログ方式
あがのしょうぼう 17	10	車載	阿賀野市消防本部	連絡車	アナログ方式
あがのしょうぼう 18	10	車載	阿賀野市消防本部	連絡車	アナログ方式
あがのしょうぼう 19	10	車載	かがやき分署	連絡車	アナログ方式
あがのしょうぼう 100		携帯	阿賀野市消防本部		アナログ方式
あがのしょうぼう 101		携帯	阿賀野市消防本部		アナログ方式
あがのしょうぼう 102		携帯	阿賀野市消防本部		アナログ方式
あがのしょうぼう 103		携帯	阿賀野市消防本部		アナログ方式
あがのしょうぼう 104		携帯	阿賀野市消防本部		アナログ方式
あがのしょうぼう 105		携帯	阿賀野市消防本部		アナログ方式
あがのしょうぼう 106		携帯	阿賀野市消防本部		アナログ方式
あがのしょうぼう 107		携帯	阿賀野市消防本部		アナログ方式
あがのしょうぼう 108		携帯	阿賀野市消防本部		アナログ方式
あがのしょうぼう 109		携帯	阿賀野市消防本部		アナログ方式
あがのしょうぼう 110		携帯	阿賀野市消防本部		アナログ方式
あがのしょうぼう 112		携帯	阿賀野市消防本部		アナログ方式
あがのしょうぼう 113		携帯	阿賀野市消防本部		アナログ方式

# 15. 消防車両一覧

平成27年4月1日現在

所属	無線呼出名称	車種	車名	登録番号	購入年月	ポンプ名 型式	摘要
消防本部・署	あがのぼんぷ1	普通ポンプ車	日野	新潟 800 す 7219	H26.12	モリタ CD-I	CAFS 水600L 緊援隊補助
	あがのたんく1	水槽付ポンプ車	日野	新潟 800 は 575	H16.3	モリタ 水-II	水2,000L 防衛庁補助事業
	あがのぼんぷ5	普通ポンプ車	日野	新潟 800 さ 411	H10.9	野口 CD-I	火災損害保険号
	あがのしき1	指令車	三菱	新潟 800 さ 7653	H16.3		日本消防協会 より寄贈
	あがのはしご1	梯子付ポンプ車	日野	新潟 800 は 674	H17.3	モリタ ME-5	ポンプ搭載 24M級
	あがのれすきゅう1	救助工作車	日野	新潟 800 は 1327	H24.3	モリタ RII型	ポンプ搭載 緊援隊補助
	あがのきゅうきゅう1	救急車	トヨタ	新潟 800 す 7292	H27.2	高規格	防衛省補助事業
	あがのきゅうきゅう3	救急車	トヨタ	新潟 800 す 2319	H20.10	高規格	緊援隊補助
	あがのしょうぼう16	人員輸送車	トヨタ	新潟 57 も 7413	H5.5		1BOXワゴン
	あがのしょうぼう13	資材搬送車	三菱	新潟 45 せ 6520	H10.3		トラック型
	あがのしき2	広報車	トヨタ	新潟 800 さ 267	H10.7	2B	指揮支援車
	あがのしょうぼう15	連絡車	トヨタ	新潟 400 と 760	H23.10		普通ライトバン
	あがのしょうぼう17	連絡車	スバル	新潟 41 さ 2837	H14.4		
	あがのしょうぼう18	連絡車	スバル	新潟 41 す 4947	H15.4		
かがやき分署	あがのぼんぷ2	普通ポンプ車	いすゞ	新潟 800 さ 3825	H13.3	モリタ CD-I	可搬ポンプ積載
	あがのぼんぷ3	普通ポンプ車	日野	新潟 800 す 4200	H23.3	モリタ CD-I	CAFS 水600L 防衛省補助事業
	あがのきゅうきゅう5	救急車	トヨタ	新潟 800 す 6664	H26.3	高規格	
	あがのきゅうきゅう2	救急車	トヨタ	新潟 800 さ 9132	H17.7	2B	予備車両 日本赤十字社
	あがのしょうぼう19	連絡車	ダイハツ	新潟 41 こ 1305	H13.5		

## 16. 特殊機器等保有状況

区分	品名	数量	備考
救急	自動心臓マッサージ器	3	コムスタッド、ルーカス×2
	陰圧式固定用具	4セット	
	加湿酸素吸入装置	4	
	人工呼吸器	3	オキシログ、アンサー×2
	シヨックパンツ	3	
	吸引器	4	電池式
	パルスオキシメーター	5	
	電子体温計	4	
	電子血圧計	4	
	手動式人工呼吸器	6	
	心肺蘇生用背板	3	
	レスキューシザー	5	
	スクープストレッチャー	4	
	喉頭鏡	4	マギール鉗子付
救急	エアウェイ	複数	気管挿管、LT、LM、経鼻、経口
	救命浮輪	7	
	救急車内消毒器	3	
	ベッドサイドモニター	4	観察用
機器	除細動器	5	日本光電・ルールダル 単相性1・二相性4
	A E D	2	日本光電 二相性2
	携帯電話	4	NTTドコモ(デジタル)
	耐電手袋	1	
	リトルアン(4体セット)	6	
	レコーディングレサシジュニア	1	(訓練用人形)ルールダル
	レコーディングレサシベビー	2	(訓練用人形)ルールダル、ヤガミ
	気道確保トレーナー	1	ルールダル
	I V トレーナー	2	(腕用)ルールダル
	酸素ボンベ		
器材	〃	11	10L
	多数傷病者用救急セット	1	20人用
	トリアージシート(4色)	複数	
	点滴用スタンド	4	
	オキシクリップ	5	
	ハイテクバックボード一式	5	
	全自動高圧蒸気滅菌装置	2	
	エアウェイスコープ	1	
	S t a t V e I n	1	静脈可視化装置
	電子体温計	4	低体温測定可能

区分	品名	数量	備考
一般救助器具	かぎ付はしご	2	
	三連梯子	6	
	金属製折りたたみ梯子又はワイヤ梯子	1	
	空気式救助マット	1	ソフトランディングエアマット
	救命索発射銃	2	M-300型、M3
	サバイバースリング又は救助用縛帯	8	ピタゴール等
	平担架	1	バックボード
	カラビナ	70	スーパー12含む
重量物排除用	滑車	5	
	油圧スプレッダー	1	オグラマルチ
	可搬ウインチ	1	TU-16
	ワイヤロープ	15	
切断用器具	マンホール救助器具	1	
	油圧切断機	2	オグラマルチ
	エンジンカッター	1	スチール
	ガス溶断機	1	ペトロカッター
	チェーンソー	1	スチール
破壊用機材	鉄線カッター	10	
	万能斧	10	弁慶、斧、ツルハシ
	ハンマー	6	ボンコツ、掛矢
検知・測定	携帯用コンクリート破壊器具	1	ストライカー
	可燃性ガス測定器	1	GX-2003
	有毒ガス測定器	1	GX-2003
用器護	酸素濃度測定器	1	GX-2003
	空気呼吸器(予備ボンベ含む)	40	
隊員用保護用具	空気補充用ボンベ	76	
	革手袋	5	
	耐電手袋	13	
	耐電用具一式	6	耐電衣、耐電ズボン、耐電長靴
	安全帯		
	防塵メガネ	5	
	防毒マスク	5	S-CAP2、サカキ式3
携帯警報器	5	レスキューコール	
水難救助用具	流水救助器具一式	5	
	救命胴衣	30	ライフジャケット、PFD5
	救命浮環	8	
	救命ボート	2	アキレスゴムボート、アルミボート
山岳	船外機	1	トーハツ:20馬力
	登山器具一式	9	静脈可視化装置
	バスケット担架	2	



区分	品名	数量	備考
その他救助用器具	投光器一式	10	
	携帯投光器	6	ポーターライト7
	携帯拡声器	11	
	携帯無線機	46	各車両
	応急処置用セット	3	
	車両移動器具	4	ゴージャッキ
	発電機	7	
重量物	マット型空気ジャッキ一式	1	ホルマトロ
	大型油圧スプレッダー	1	ホルマトロ
切断用	空気鋸	1	
	大型油圧切断機	1	ホルマトロ
	空気切断機	1	
破壊	削岩機	1	
	ハンマドリル	1	
呼吸	防塵マスク	9	カムホエリート3
	送排風機	1	

## 17. 消防水利の状況

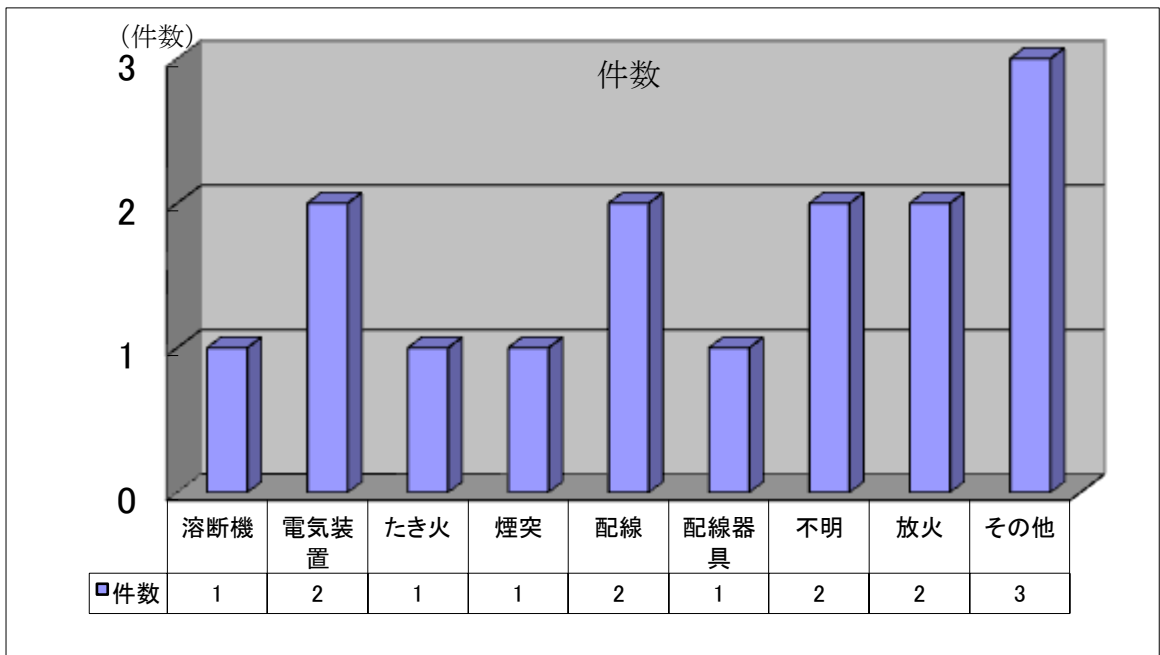
区分 地区別	消火栓		防火水槽		防火井戸		その他	
	基準	基準以下	基準	基準以下	基準	基準以下	基準	基準以下
水原地区	134	318	15	2	1	34	14	
安田地区	166	200	53	5			9	
笹神地区	108	216	15	7			5	
京ヶ瀬地区	92	200	5	7		32	4	
合計	500	934	88	21	1	66	32	

## 18. 火災統計

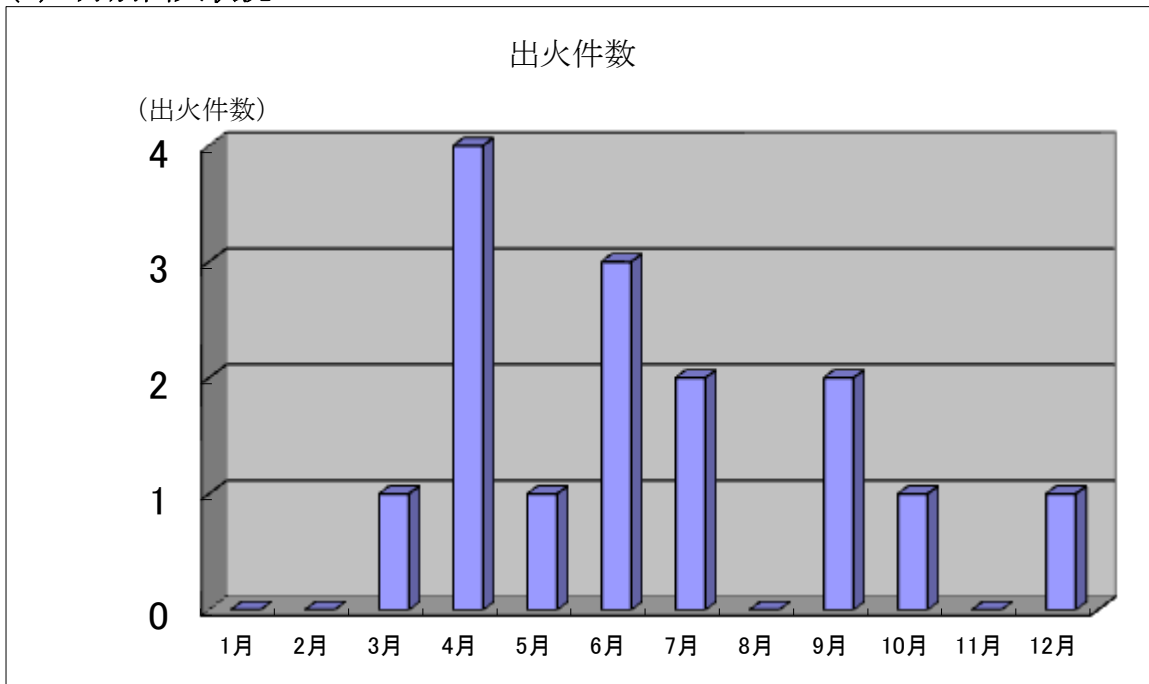
### (1) 出火件数

区分	出火件数	死者数	負傷者数	損害額(千円)
全国(概数)	43,632	1,675	6,527	79,333,320
新潟県	632	48	99	1,705,910
阿賀野市	15	1	2	19,759

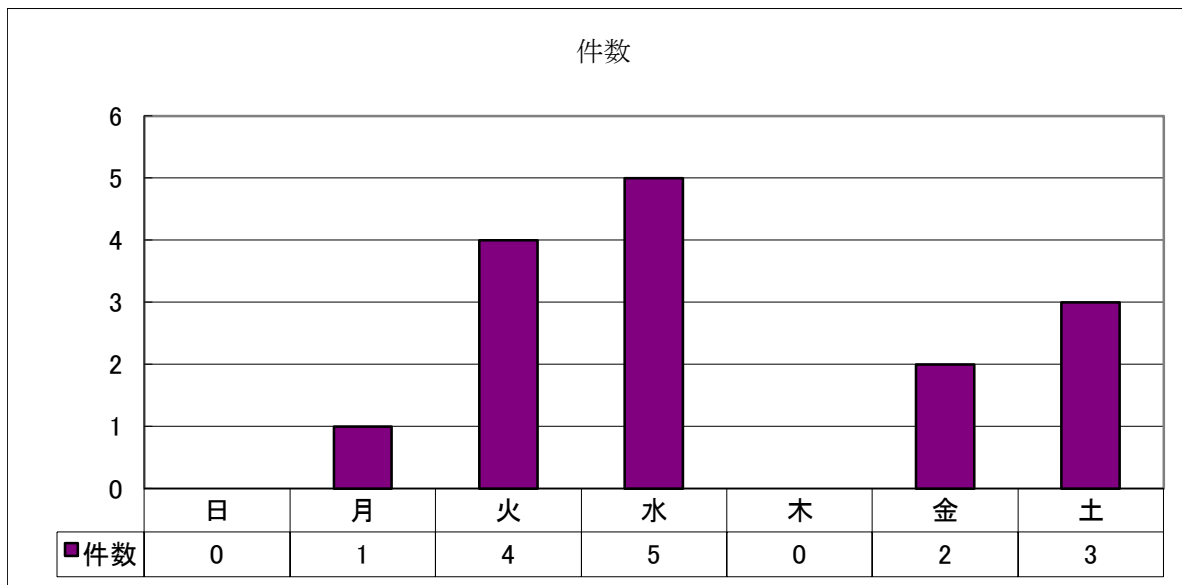
### (2) 原因別出火状況



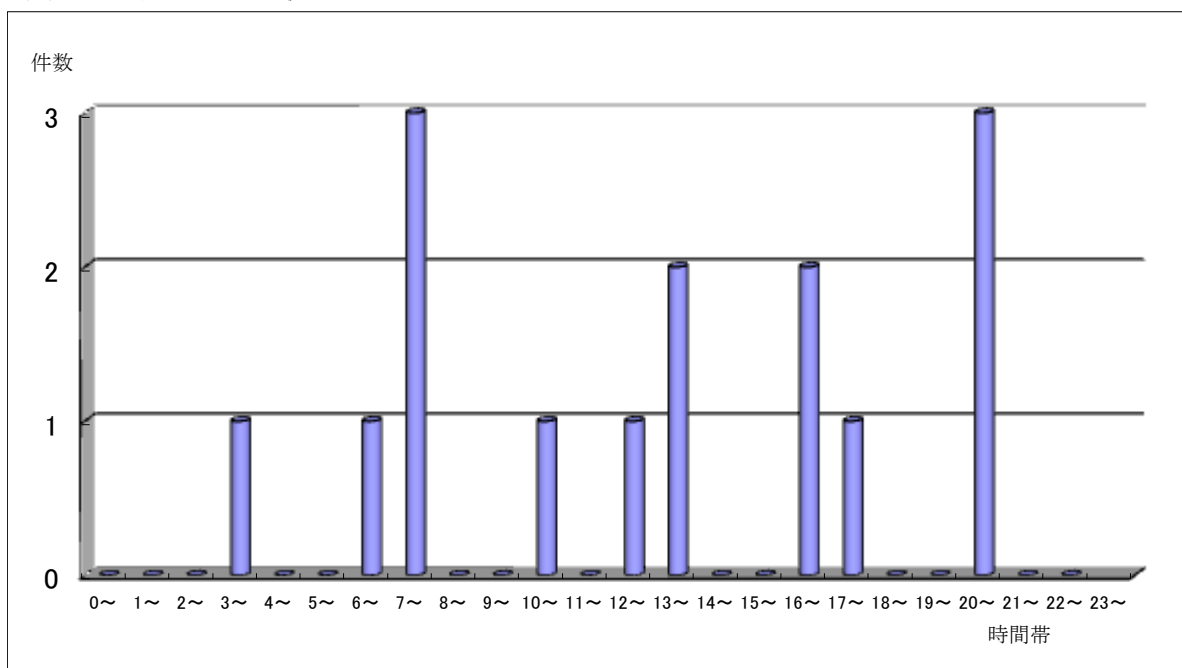
### (3) 月別出火状況



(4) 曜日別出火状況

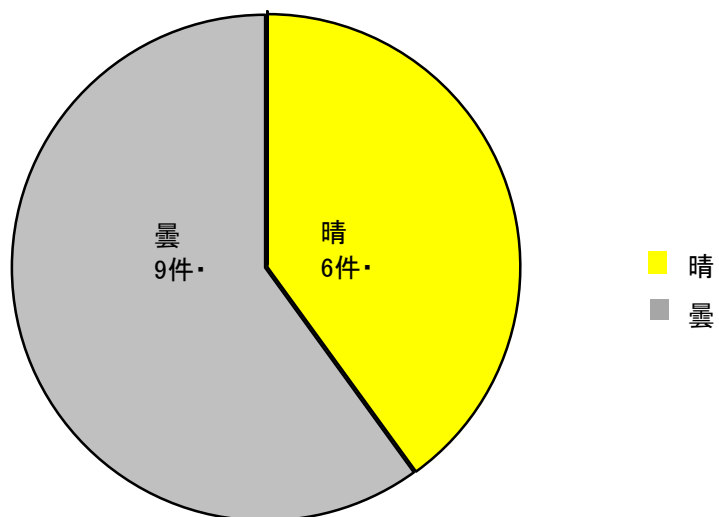


(5) 時間帯別出火状況

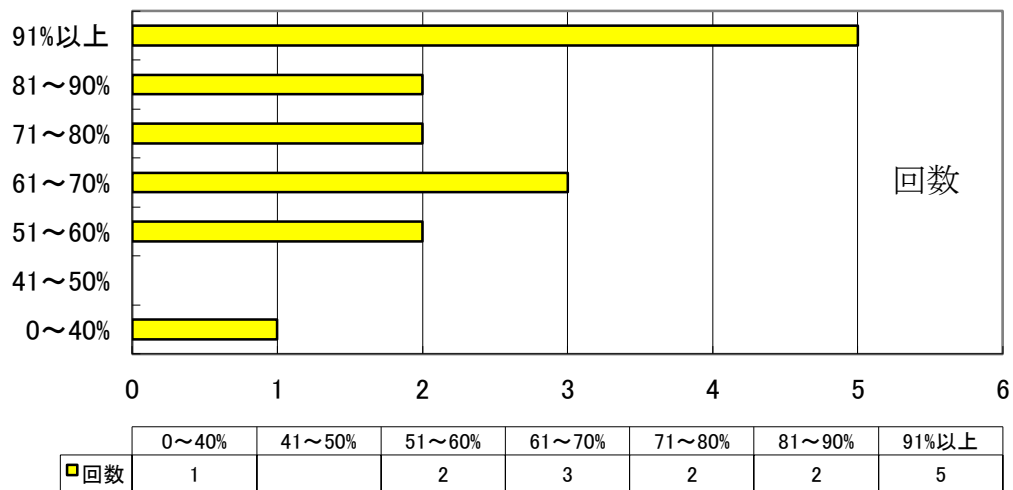


(6) 気象別出火状況

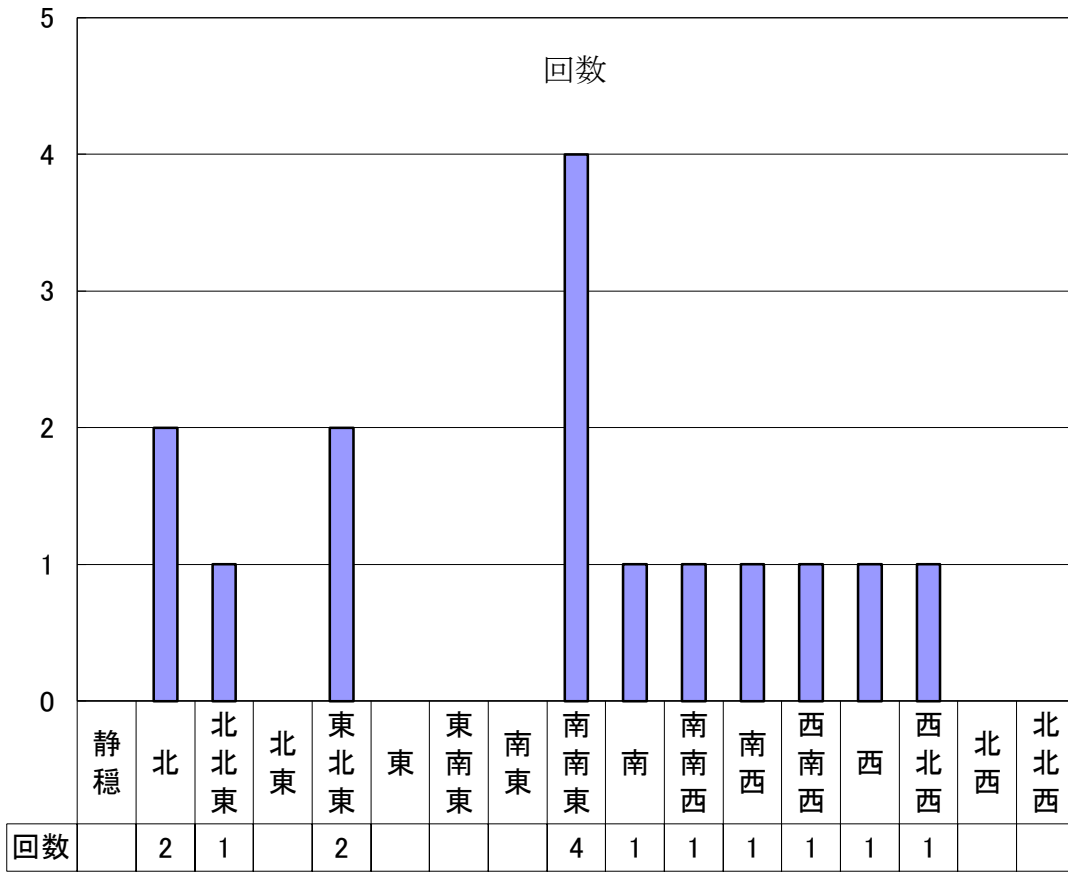
天 候



湿 度(相対)



風 向



(7) 平成26年火災記録明細表

発 生 番 号	火 災 種 別	出 火 月 日	出 火 時 刻	出 火 地 区	出 火 原 因	焼 損 面 積 (㎡)	焼 損 棟 数				死 者 数		損 害 額 (千円)
							全 焼	半 焼	部 分 焼	ぼ や	死 者	負 傷 者	
1	建物	3月25日	7:41	水原	配線	74(185)		1					2,055
2	林野	4月15日	13:35	笹神	溶断機	170a							586
3	建物	4月23日	17:16	安田	電気装置	432	1		2				4,917
4	その他	4月30日	12:24	笹神	その他	(3)			1				21
5	建物	4月26日	16:55	水原	電気装置	(1)				1			30
6	建物	5月10日	20:30	水原	その他	(3)			1				384
7	建物	6月4日	10:10	水原	不明	3			1				147
8	建物	6月25日	3:20	水原	放火	1・1台				1			5
9	その他	6月27日	7:30	笹神	たき火								44
10	建物	7月18日	7:29	水原	配線器具					1			2
11	建物	7月22日	13:32	水原	その他	(1)				1			70
12	建物	9月16日	20:32	笹神	配線					1			
13	建物	9月17日	16:04	京ヶ瀬	不明	225(49)	1		3	2	1	1	7,796
14	車両	10月27日	20:00	安田	放火	1台						1	36
15	建物	12月20日	6:20	水原	煙突	6(97)		1					3,666
計	建物			水原 8	焼損床面積	741 ㎡							19,759
	林野			安田 2	焼損表面積	339 ㎡							
	車両			笹神 4	林野	170 a	2	2	8	7	1	2	
	その他			京ヶ瀬 1	車両	2 台							
						その他	0 ㎡						

( )内は焼損表面積

(8) 月別火災発生状況

種別 月別	火災件数					焼損棟数					り災世帯数				り災人員	死傷者数		
	計	建物	林野	車両	その他	計	全焼	半焼	部分焼	ぼや	計	全損	半損	小損		計	死者	負傷者
1																		
2																		
3	1	1				1		1			6	2		4	20			
4	4	2	1		1	5	1		3	1								
5	1	1				1			1									
6	3	2			1	2			1	1	2			2	3			
7	2	2				2				2	2			2	9			
8																		
9	2	2				7	1		3	3	3	1		2	14	2	1	1
10	1			1											1		1	
11																		
12	1	1				1		1			1		1		2			
計	15	11	1	1	2	19	2	2	8	7	14	3	1	10	48	3	1	2

25年	22	17		1	4	18	6		5	7	12	4		8	32	3		3
26年	15	11	1	1	2	19	2	2	8	7	14	3	1	10	48	3	1	2
増減	△7	△6	1		△2	1	△4	2	3		2	△1	1	2	16		1	△1

種別 月別	焼損面積		損害額(千円)					
	建 物 (㎡)	林 野 そ の 他 (㎡)	建 物		林 野	車 両	そ の 他	合 計
			建 物	収 容 物				
1								
2								
3	74 (185)		1,564	491				2,055
4	432 (4)	17,000	3,714	1,234	586		20	5,554
5	(3)		320	64				384
6	4		151			1	44	196
7	(1)		70	2				72
8								
9	225 (49)		6,950	842			4	7,796
10						36		36
11								
12	6 (97)		2,540	1,126				3,666
計	741 (339)	17,000	15,309	3,759	586	37	68	19,759

( )内は焼損表面積

25年	729	14.7	6,000	17,709	3,641		16	39	21,405
26年	741	339	17,000	15,309	3,759	586	37	68	19,759
増減	12	324.3	11,000	△ 2,400	118	586	21	29	△ 1,646



(9) 平成26年地区別火災記録明細表

項目		地区				合計	
		水原地区	安田地区	笹神地区	京ヶ瀬地区		
出火種別	建 物	8	1	1	1	11	
	林 野			1		1	
	車 両		1			1	
	そ の 他			2		2	
	計	8	2	4	1	15	
焼損棟数	全 焼		1		1	2	
	半 焼	2				2	
	部 分 焼	2	2	1	3	8	
	ぼ や	4		1	2	7	
	計	8	3	2	6	19	
焼損面積	※1 建 物 (㎡)	84 (287)	432	(3)	225 (49)	741 (339)	
	林 野 (a)			170		170	
	車 両 (台)	1	1			2	
	その他(㎡)						
損 害 額 (千円)	建 物	建 物	4,675	3,683	1	6,950	15,309
		収 容 物	1,683	1,234		842	3,759
	林 野			586		586	
	車 両	1	36			37	
	そ の 他			64	4	68	
	計	6,359	4,953	651	7,796	19,759	
り 災 世 帯	11			3	14		
り 災 人 員	34			14	48		
死 者				1	1		
負 傷 者		1		1	2		
※3 出 動 台 数	24(10)	5(13)	19(20)・へり1	5(2)	53(45)・へり1		
※3 放 水 台 数	9	4(2)	5(2)・へり1	3	21(4)・へり1		
吏 員 出 動 数	109	22	75	28	234		
団 員 出 動 数	50	18	36	33	137		
※2 出 火 率	3.3						

※1 ( )は、焼損表面積

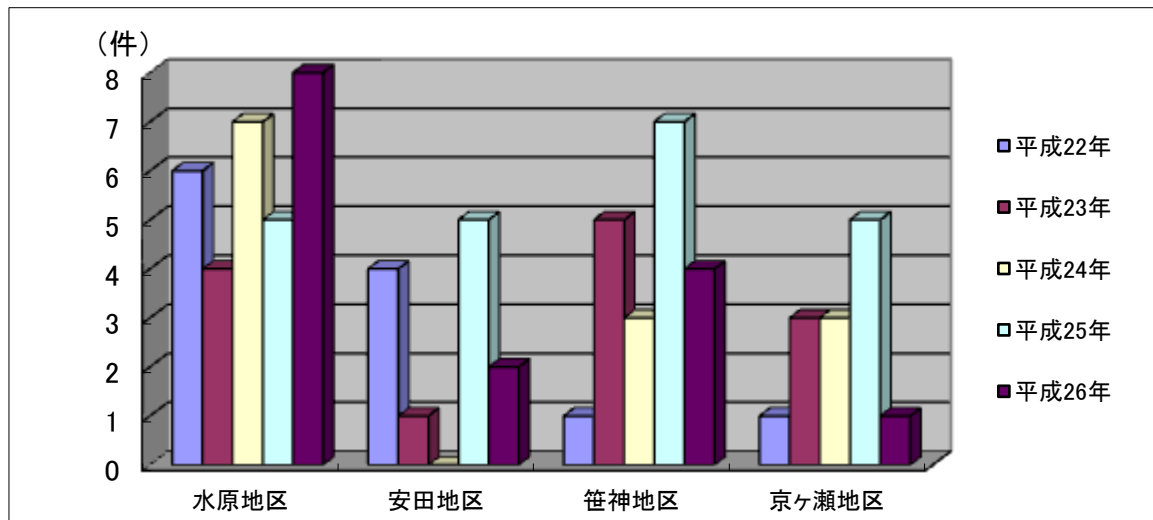
※2 出火率 人口1万人当たりの出火件数

※3 ( )は、消防団の車両

笹神地区、林野火災に新潟県防災ヘリを要請。

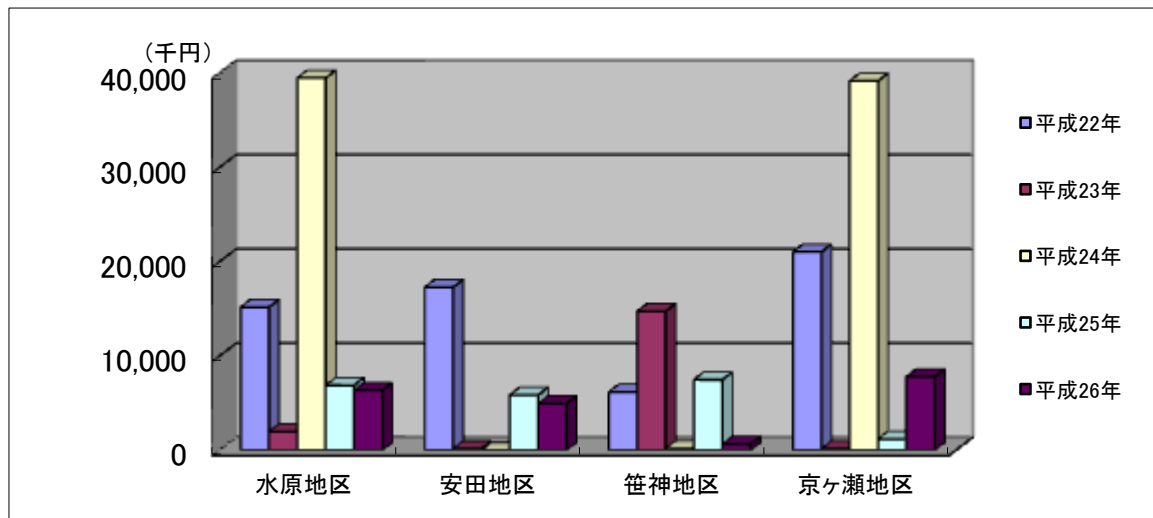
## (10) 火災状況(過去5年)

### 火災発生件数



	水原地区	安田地区	笹神地区	京ヶ瀬地区	計 (件)
平成22年	6	4	1	1	12
平成23年	4	1	5	3	13
平成24年	7	0	3	3	13
平成25年	5	5	7	5	22
平成26年	8	2	4	1	15
計	30	12	20	13	75

### 損害額



	水原地区	安田地区	笹神地区	京ヶ瀬地区	計 (千円)
平成22年	15,171	17,280	6,178	21,030	59,659
平成23年	1,980	161	14,733	168	17,042
平成24年	39,468	0	178	39,160	78,806
平成25年	6,885	5,853	7,472	1,195	21,405
平成26年	6,359	4,953	651	7,796	19,759
計	69,863	28,247	29,212	69,349	196,671

## (11) 過去5年間の月別火災件数

地区別	月別													計
	年別	1	2	3	4	5	6	7	8	9	10	11	12	
水原地区	平成22年				1		1	1				3		6
	平成23年		1					1		2				4
	平成24年					2			1	3			1	7
	平成25年		2				1		1		1			5
	平成26年			1	1	1	2	2					1	8
安田地区	平成22年	2							1	1				4
	平成23年									1				1
	平成24年													0
	平成25年		1			2		1		1				5
	平成26年				1						1			2
笹神地区	平成22年			1										1
	平成23年			1			1		1				2	5
	平成24年						3							3
	平成25年		1	1			1	2		1	1			7
	平成26年				2		1			1				4
京ヶ瀬地区	平成22年	1												1
	平成23年	1								2				3
	平成24年							1	1	1				3
	平成25年			2		1					1		1	5
	平成26年									1				1
合計		4	5	6	5	6	10	8	5	14	4	3	5	75