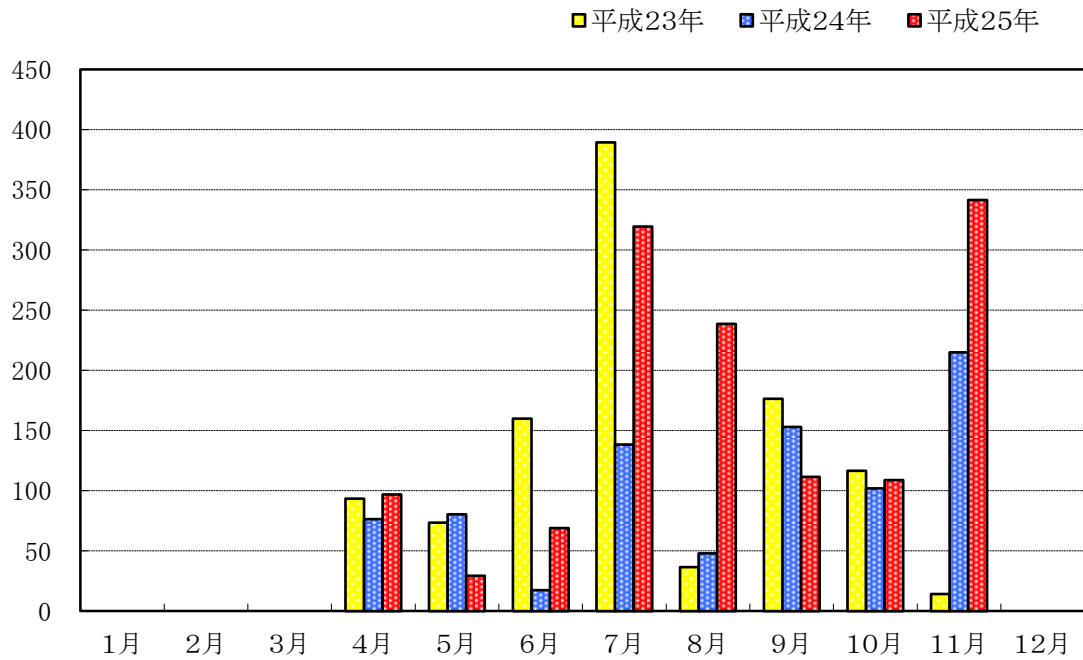


(10) 過去3年間の月別降雨量



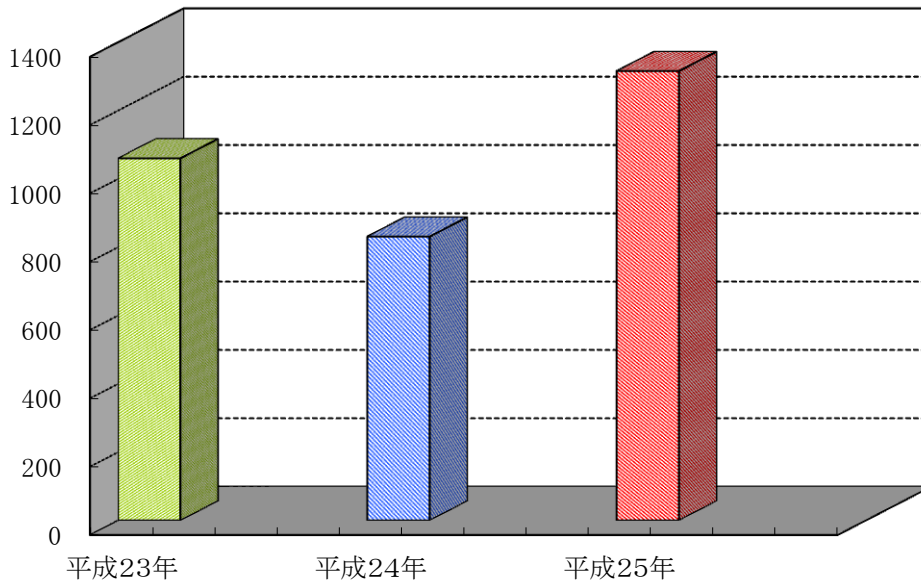
	1月	2月	3月	4月	5月	6月	7月	8月	9月	10月	11月	12月
平成23年	※	※	※	93.5	73.5	160.0	389.5	※ <sup>1</sup> 36.5	176.5	116.5	14.2	※
平成24年	※	※	※	76.5	80.5	17.5	138.5	48.0	153.0	102.0	215.0	※
平成25年	※	※	※	97.0	29.5	69.0	319.5	238.5	111.5	※ <sup>4</sup> 109.0	341.5	※

※融雪の影響により欠測

※<sup>1</sup> 観測機整備のため1日～22日欠測

※<sup>2</sup> 10月20日観測機メンテナンスのため欠測

(11) 過去3年間の年別総降雨量



	平成23年	平成24年	平成25年
年間降雨量	※ ※ 1,060.2	※ 831.0	※ 1,315.5

※観測機整備のため1日～22日欠測

※融雪の影響により欠測