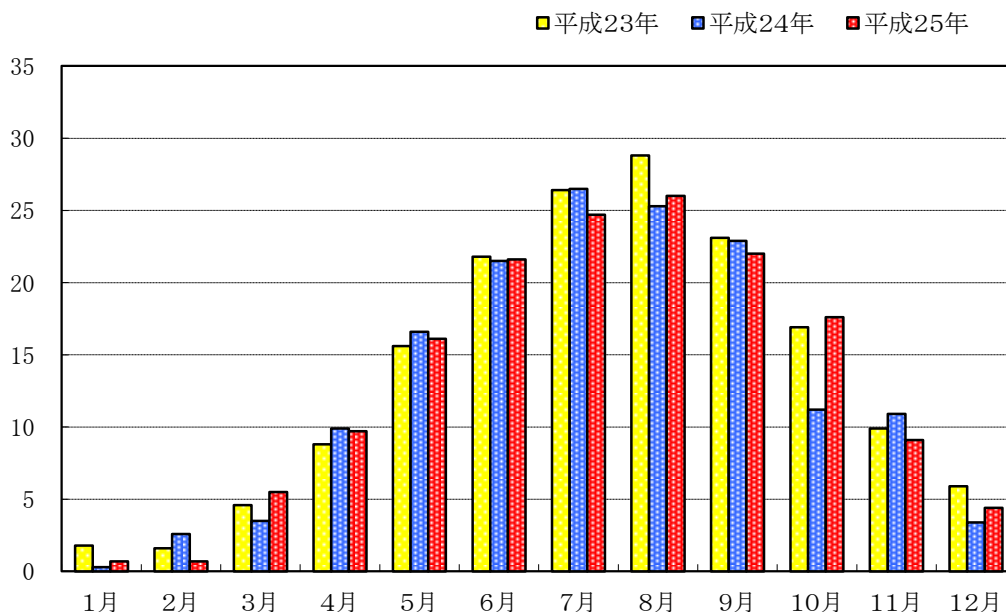


(3) 過去3年間の月別平均温度

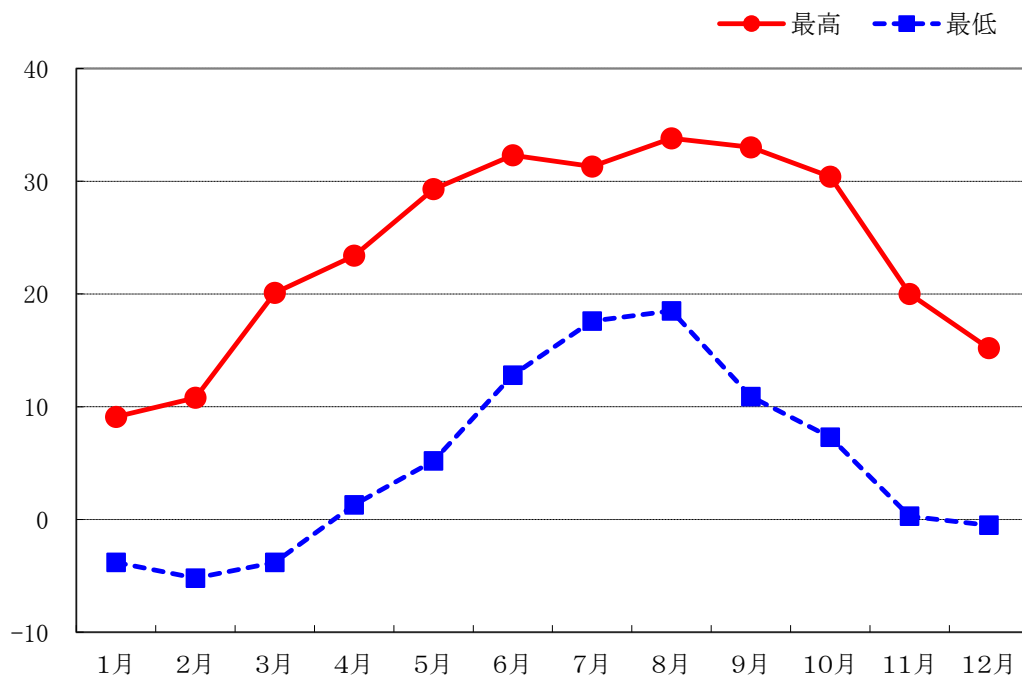


	1月	2月	3月	4月	5月	6月	7月	8月	9月	10月	11月	12月
平成23年	1.8	1.6	4.6	8.8	15.6	21.8	26.4	28.8	23.1	16.9	9.9	5.9
平成24年	0.3	2.6	3.5	9.9	16.6	21.5	26.5	※ 25.3	22.9	11.2	10.9	3.4
平成25年	0.7	0.7	5.5	9.7	16.1	21.6	24.7	26.0	22.0	※ 17.6	9.1	4.4

※観測機整備のため1日～22日欠測

※10月20日観測機メンテナンスのため欠測

(4) 平成25年月別最高最低温度較差



	1月	2月	3月	4月	5月	6月	7月	8月	9月	※10月	11月	12月
最高	9.1	10.8	20.1	23.4	29.3	32.3	31.3	33.8	33.0	30.4	20.0	15.2
最低	-3.8	-5.2	-3.8	1.3	5.2	12.8	17.6	18.5	10.9	7.3	0.3	-0.5

※10月20日観測機メンテナンスのため欠測