



- 気象については、阿賀野市消防署及び安田分遣所で収録したものである。安田地区の気象については、阿賀野川沿いに吹き降ろす東南東の風は、「安田ダシ」と言われる名物的な風で、特異な気象状況である。

- 天候の日数比較は、阿賀野市消防署で朝9時現在の観測を集計したものである。
晴れの日数は、122日で前年比較7日減少した。
曇りの日数は、165日で前年比較5日増加した。
雨の日数は、60日で前年比較7日増加した。
雪の日数は、17日で前年比較7日減少した。

- 降雨量は、※1315.5mmで前年比較できず。
※1、2、3、12月融雪のため欠測。
日最高降雨量は、8月20日の80.0mmであった。

- 通算降雪量は、105.0cmで前年比較193.5cm減少した。
降雪日数は、26日で前年比較16日減少した。
最多積雪は、2月中旬の20.0cmであった。

27. 平成25年気象状況

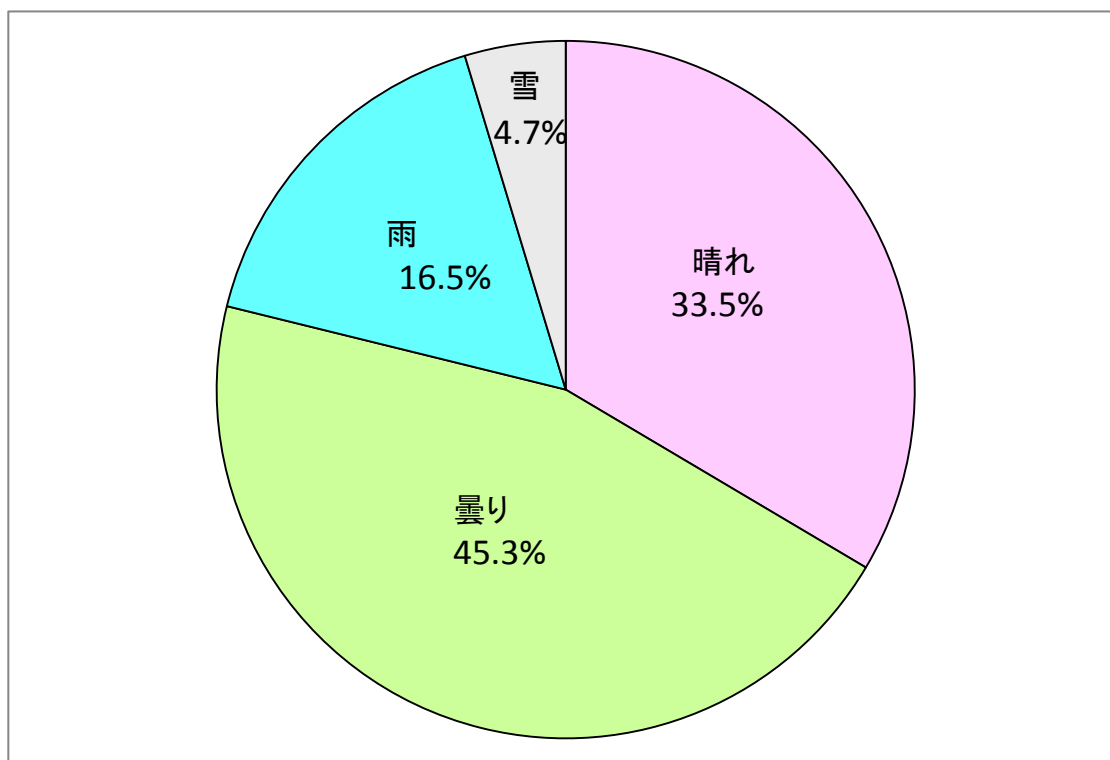
(1) 過去3年間の月別天候

(単位:日)

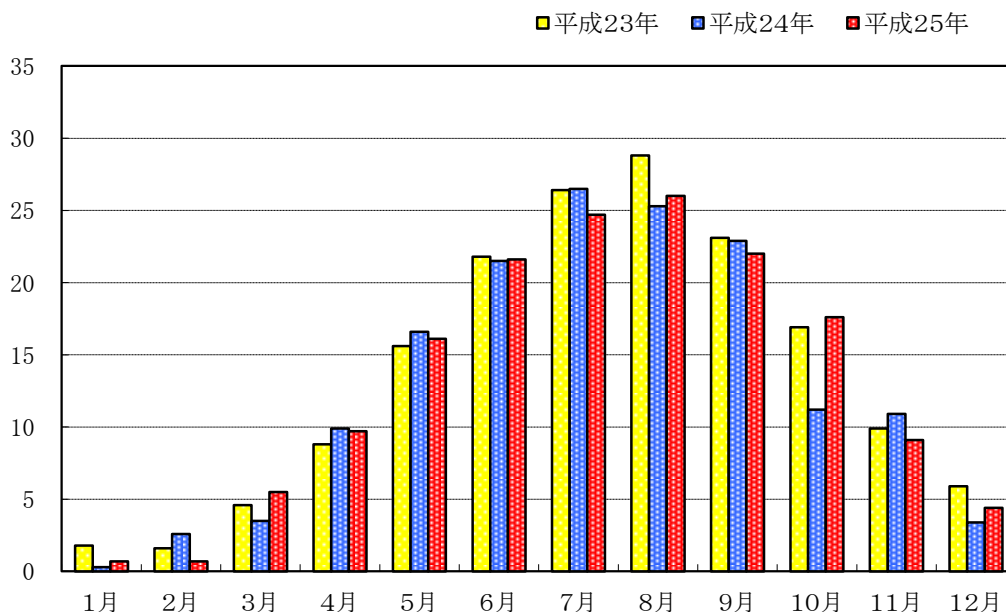
天候 月 \ 年	晴れ			曇り			雨			雪		
	23	24	25	23	24	25	23	24	25	23	24	25
1	2	6	3	20	14	18	0	2	2	9	9	8
2	8	6	2	13	12	17	5	3	2	2	8	7
3	9	4	13	14	15	15	5	9	2	3	3	1
4	13	10	10	16	19	14	1	1	6	0	0	0
5	17	13	18	11	12	11	3	6	2	0	0	0
6	10	13	18	15	13	9	5	4	3	0	0	0
7	15	12	5	13	14	19	3	5	7	0	0	0
8	14	18	15	10	13	7	7	0	9	0	0	0
9	17	21	15	9	6	11	4	3	4	0	0	0
10	12	15	※	13	11	※	6	5	※	5	0	0
11	14	6	6	7	17	12	9	7	12	0	0	0
12	4	5	4	16	14	20	6	8	6	5	4	1
合計	135	129	122	157	160	165	54	53	60	19	24	17

※ H25年10月20日観測機メンテナンスのため欠測

(2) 平成25年の天候割合(9時現在)



(3) 過去3年間の月別平均温度

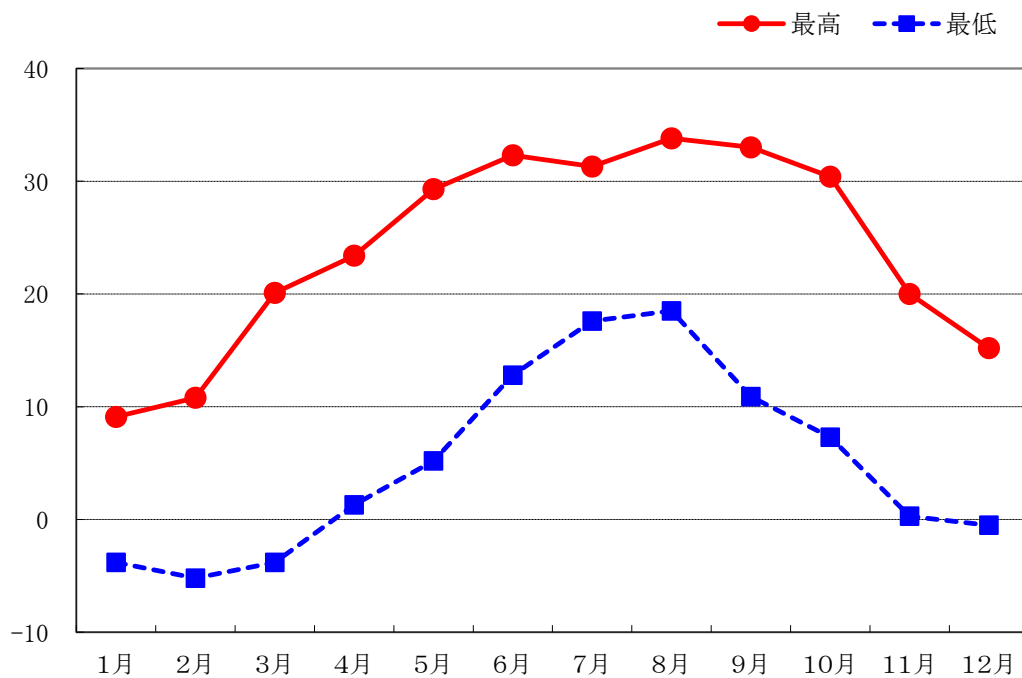


	1月	2月	3月	4月	5月	6月	7月	8月	9月	10月	11月	12月
平成23年	1.8	1.6	4.6	8.8	15.6	21.8	26.4	28.8	23.1	16.9	9.9	5.9
平成24年	0.3	2.6	3.5	9.9	16.6	21.5	26.5	※ 25.3	22.9	11.2	10.9	3.4
平成25年	0.7	0.7	5.5	9.7	16.1	21.6	24.7	26.0	22.0	※ 17.6	9.1	4.4

※観測機整備のため1日～22日欠測

※10月20日観測機メンテナンスのため欠測

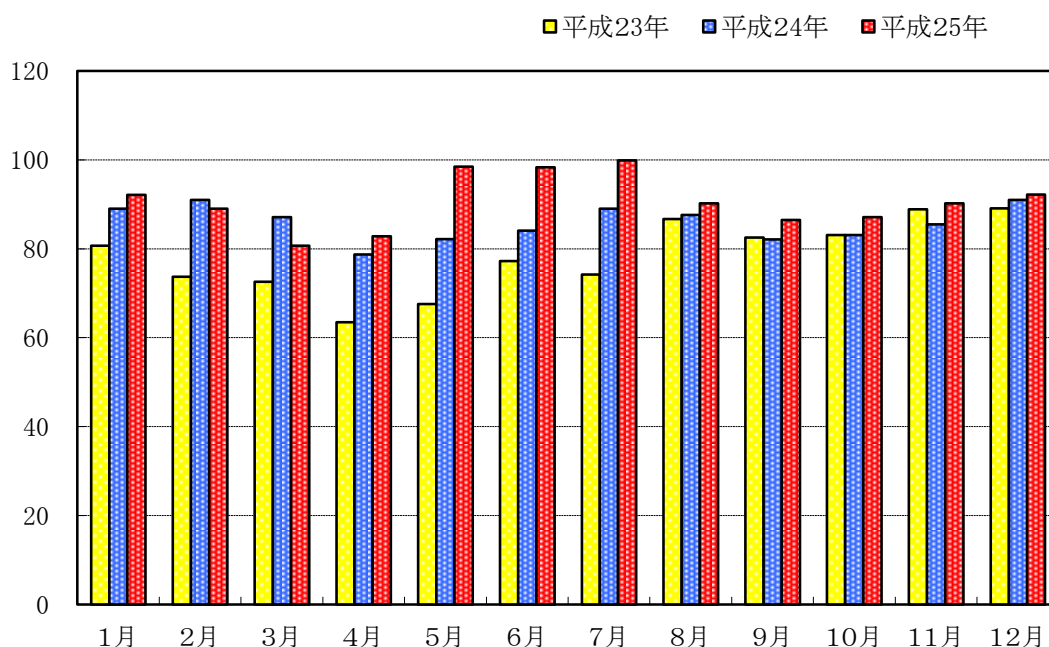
(4) 平成25年月別最高最低温度較差



	1月	2月	3月	4月	5月	6月	7月	8月	9月	※10月	11月	12月
最高	9.1	10.8	20.1	23.4	29.3	32.3	31.3	33.8	33.0	30.4	20.0	15.2
最低	-3.8	-5.2	-3.8	1.3	5.2	12.8	17.6	18.5	10.9	7.3	0.3	-0.5

※10月20日観測機メンテナンスのため欠測

(5) 過去3年間の平均湿度

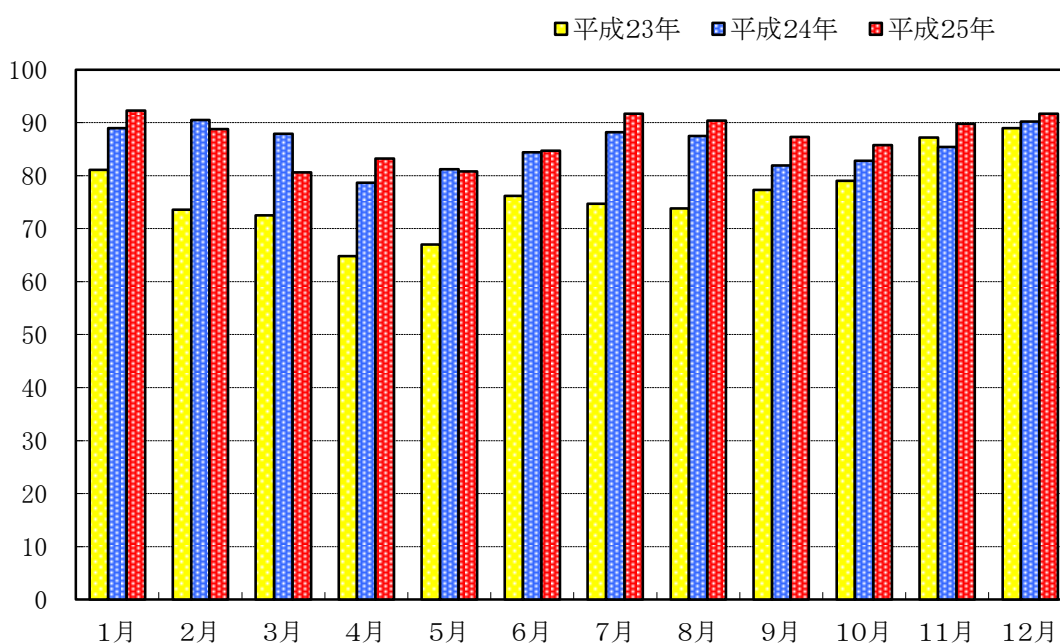


	1月	2月	3月	4月	5月	6月	7月	8月	9月	10月	11月	12月
平成23年	80.7	73.7	72.6	63.5	67.6	77.2	74.2	※ 86.7	82.5	83.1	88.9	89.1
平成24年	89.0	91.0	87.1	78.7	82.2	84.1	89.0	87.6	82.1	83.1	85.5	91.0
平成25年	92.1	89.0	80.7	82.8	98.5	98.3	99.9	90.2	86.5	※ 87.1	90.2	92.2

※観測機整備のため1日～22日欠測

※10月20日観測機メンテナンスのため欠測

(6) 過去3年間の月別平均実効湿度



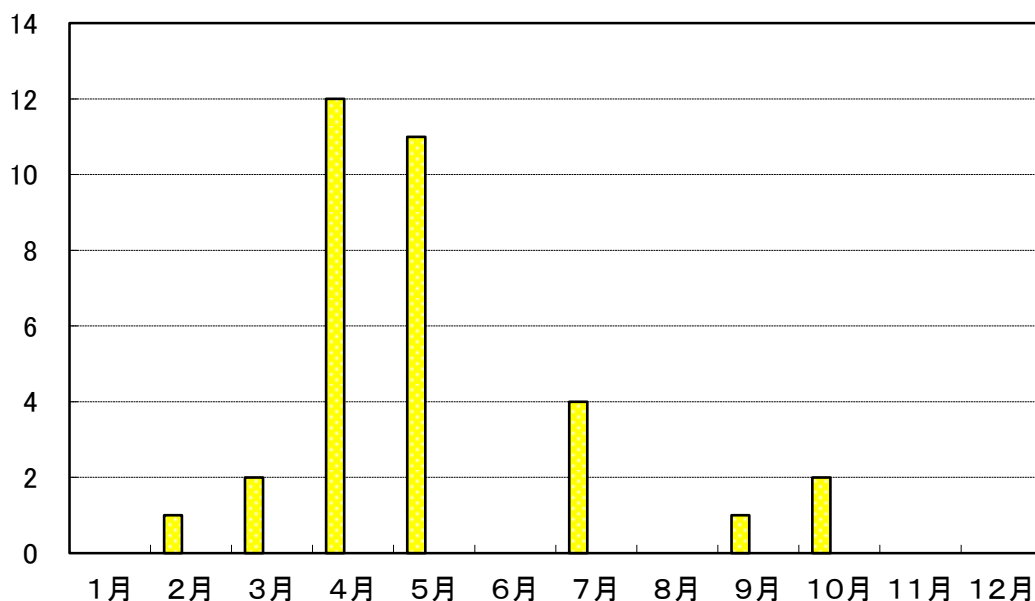
	1月	2月	3月	4月	5月	6月	7月	8月	9月	10月	11月	12月
平成23年	81.1	73.6	72.5	64.8	67.0	76.2	74.7	※ 73.8	77.3	79.0	87.2	89.0
平成24年	89.0	90.5	87.9	78.7	81.2	84.4	88.2	87.5	81.9	82.8	85.4	90.2
平成25年	92.3	88.8	80.6	83.2	80.8	84.7	91.7	90.4	87.3	※ 85.8	89.8	91.7

※観測機整備のため1日～22日欠測

※10月20日観測機メンテナンスのため欠測

(7) 過去3年間の月別実効湿度(65%以下の日数)

■平成23年 ■平成24年 ■平成25年



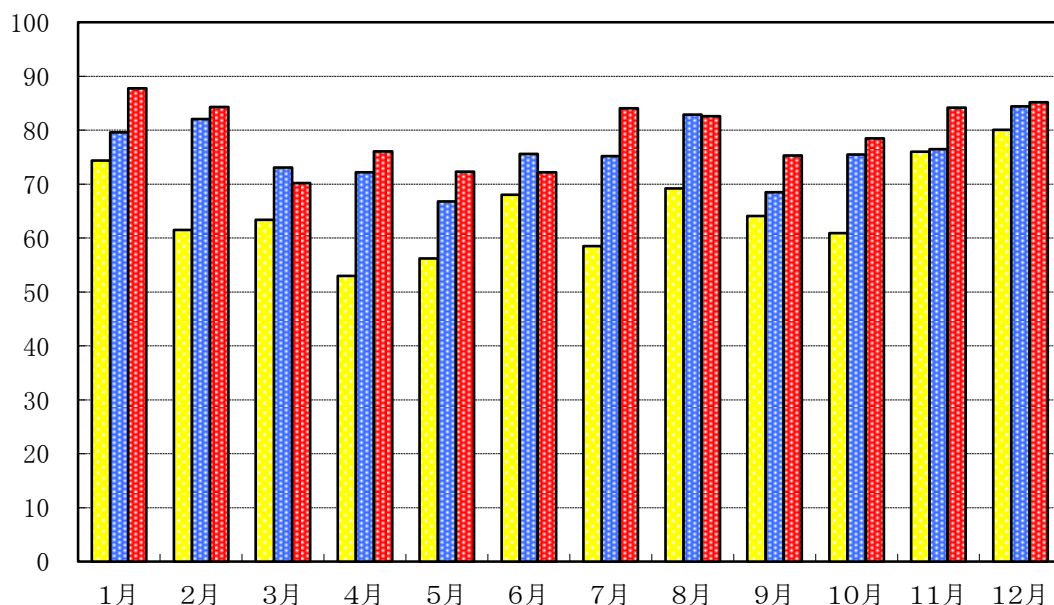
	1月	2月	3月	4月	5月	6月	7月	8月	9月	10月	11月	12月
平成23年	0	1	2	12	11	0	4	※ 0	1	2	0	0
平成24年	0	0	0	0	0	0	0	0	0	0	0	0
平成25年	0	0	0	0	0	0	0	0	0	※ 0	0	0

※観測機整備のため1日～22日欠測

※10月20日観測機メンテナンスのため欠測

月の最低実効湿度

■平成23年 ■平成24年 ■平成25年



	1月	2月	3月	4月	5月	6月	7月	8月	9月	10月	11月	12月
平成23年	74.4	61.5	63.4	53.0	56.2	68.0	58.5	※ 69.2	64.1	60.9	76.0	80.1
平成24年	79.6	82.1	73.1	72.2	66.8	75.6	75.2	82.9	68.5	75.5	76.5	84.4
平成25年	87.8	84.3	70.2	76.1	72.3	72.2	84.1	82.6	75.3	※ 78.5	84.2	85.2

※観測機整備のため1日～22日欠測

※10月20日観測機メンテナンスのため欠測

(8)月別風向 (9時現在)

風向 月	北	北北東	北東	東北東	東	東南東	南東	南南東	南	南南西	南西	西南西	西	西北西	北西	北北西	静穏
1月	2	1	2						13	2			2	5	2	2	
2月	1	1							10	2		1	1	7	3	2	
3月	6	3	1					1	9	3		1	2	5			
4月	4	2	1					4	6	5		2	5	1			
5月	5	6						2	3	4		6	3	1	1		
6月	10	10	2				2	2	2				2				
7月	3	4	3					2	10	5	2		1			1	
8月	4	2	2					1	9	7		1	3	2			
9月	2	7	4					3	9	5							
※10月	4	3	2				1	8	6	5				1			
11月	2		1					1	18	5	1	2					
12月								1	18	4			3	5			
年計	43	39	18	0	0	0	3	25	113	47	3	13	22	27	6	5	0

※ 10月20日観測機メンテナンスのため欠測

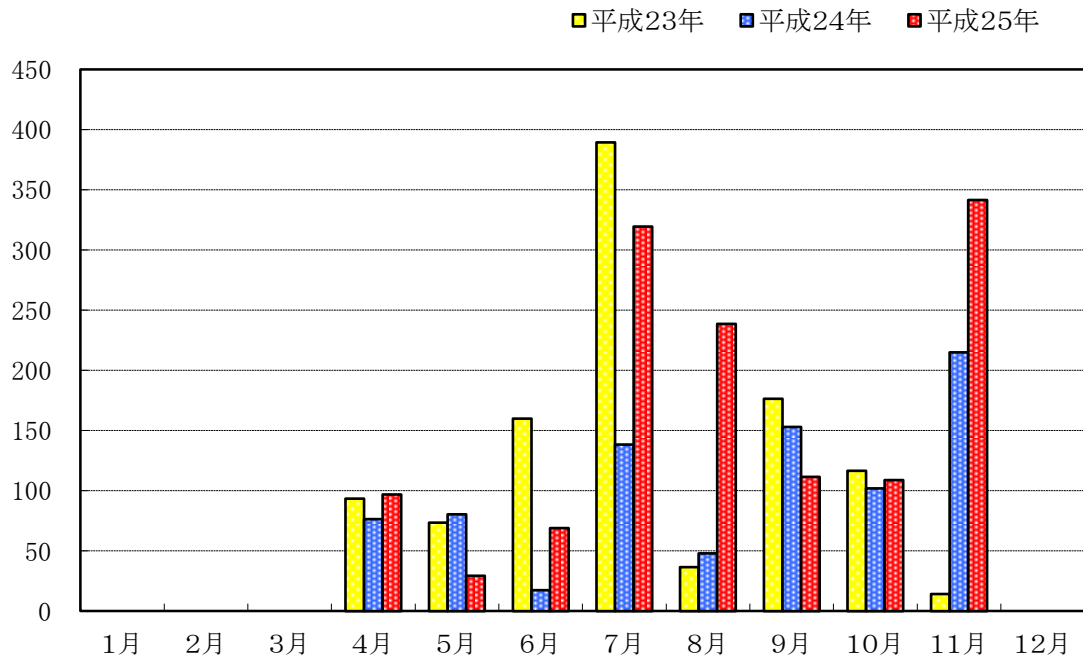
(9)月別風速

単位 m/s

月	平均風速	瞬間最大風速	月	平均風速	瞬間最大風速
1	4.4m/s	27.3m/s (7日)	7	2.7m/s	18.5m/s (6日)
2	4.8m/s	25.3m/s (22日)	8	2.3m/s	26.7m/s (31日)
3	4.2m/s	26.2m/s (2日)	9	2.8m/s	31.1m/s (16日)
4	4.5m/s	34.5m/s (7日)	※10	3.2m/s	30.8m/s (9日)
5	3.6m/s	17.6m/s (6日)	11	3.7m/s	25.9m/s (25日)
6	2.5m/s	20.1m/s (12日)	12	4.4m/s	25.4m/s (13日)

※ 10月20日観測機メンテナンスのため欠測

(10) 過去3年間の月別降雨量



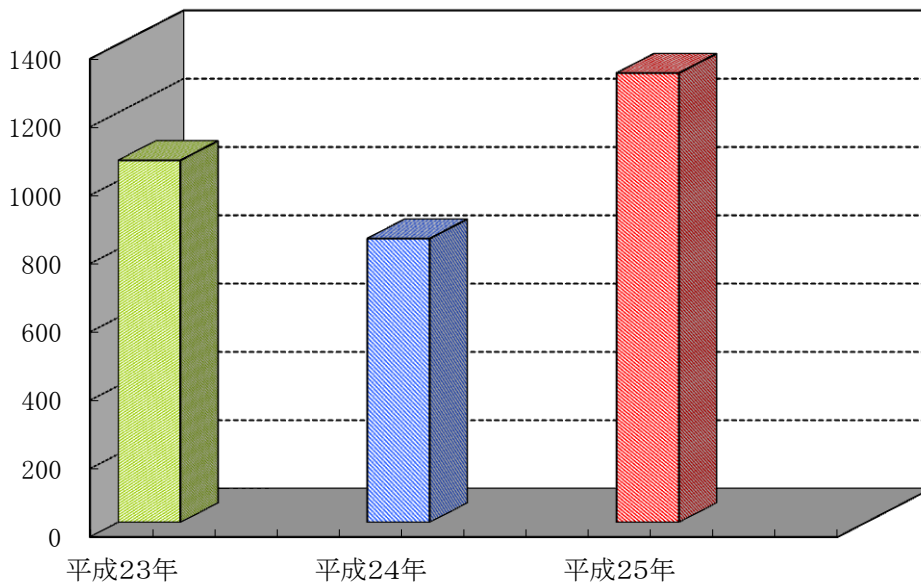
	1月	2月	3月	4月	5月	6月	7月	8月	9月	10月	11月	12月
平成23年	※	※	※	93.5	73.5	160.0	389.5	※ ¹ 36.5	176.5	116.5	14.2	※
平成24年	※	※	※	76.5	80.5	17.5	138.5	48.0	153.0	102.0	215.0	※
平成25年	※	※	※	97.0	29.5	69.0	319.5	238.5	111.5	※ ² 109.0	341.5	※

※融雪の影響により欠測

※¹ 観測機整備のため1日～22日欠測

※² 10月20日観測機メンテナンスのため欠測

(11) 過去3年間の年別総降雨量

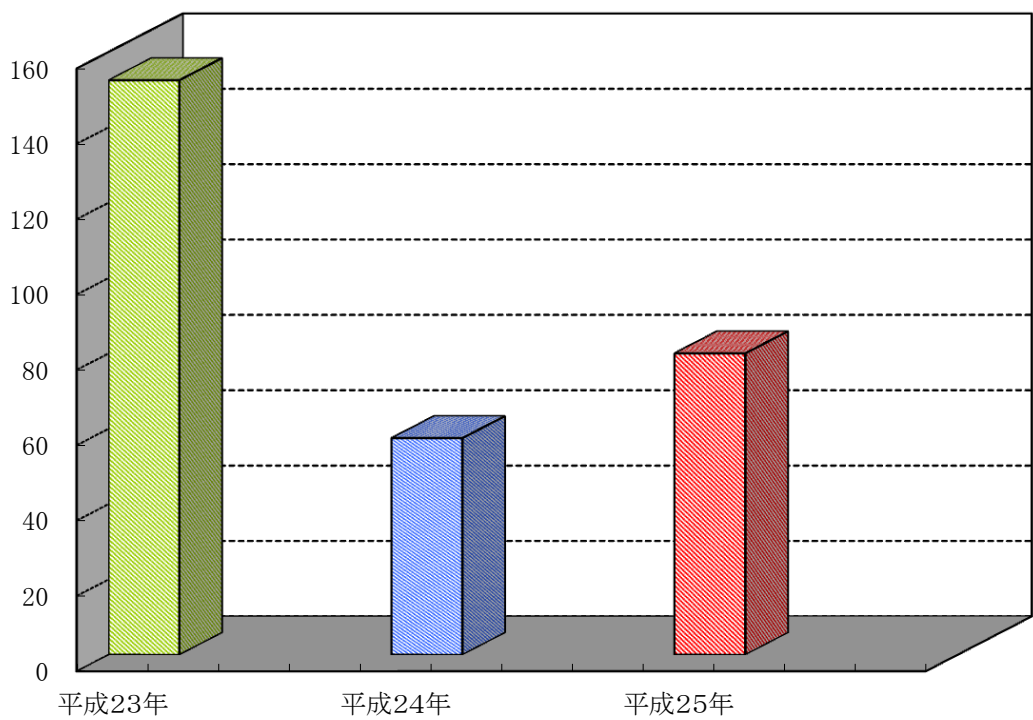


	平成23年	平成24年	平成25年
年間降雨量	※ ※ 1,060.2	※ 831.0	※ 1,315.5

※観測機整備のため1日～22日欠測

※融雪の影響により欠測

(12) 過去3年間の年別1日最高降雨量

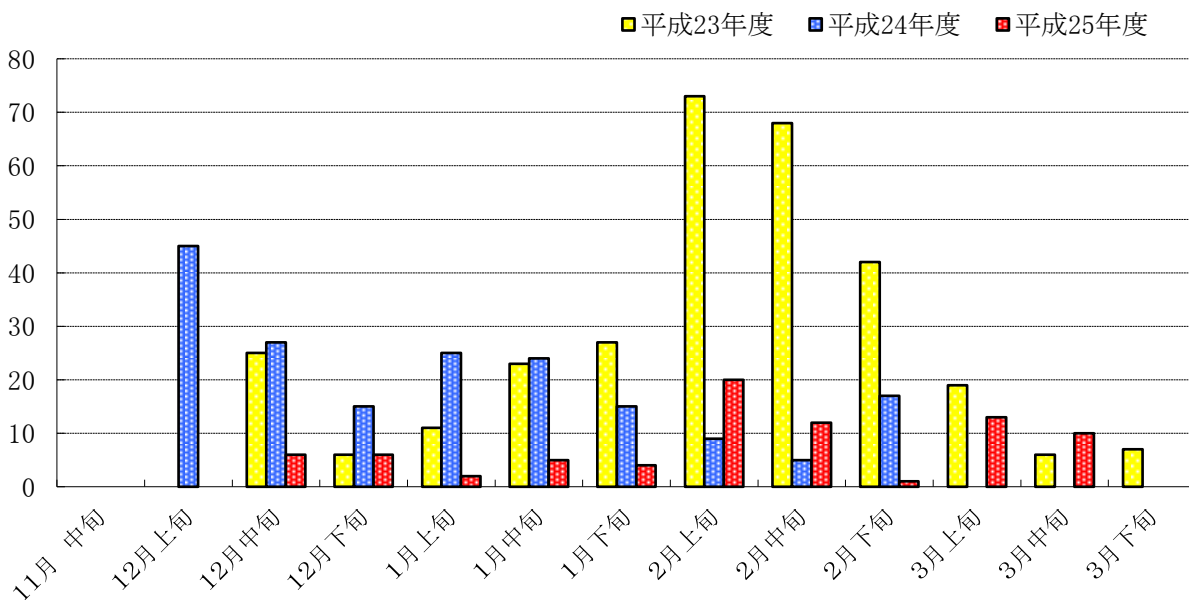


	平成23年	平成24年	平成25年
1日最高	※ ※ 152.5	※ 57.5	※ 80.0
	7月 28日	7月 7日	8月 20日

※8月1日～22日測定機整備のため欠測。

※1、2、3、12月融雪のため欠測。

(13) 過去3年間の最多積雪



	11月中旬	12月上旬	12月中旬	12月下旬	1月上旬	1月中旬	1月下旬	2月上旬	2月中旬	2月下旬	3月上旬	3月中旬	3月下旬
平成23年度	0	0	25	6	11	23	27	73	68	42	19	6	7
平成24年度	0	45	27	15	25	24	15	9	5	17	0	0	0
平成25年度	0	0	6	6	2	5	4	20	12	1	13	10	0

	初雪	通算降雪量	1日最多降雪量	最終融雪日
平成23年度	12月17日	595.0cm	53.0cm	3月22日
平成24年度	12月2日	298.5cm	37.0cm	2月28日
平成25年度	12月13日	105.0cm	27.0cm	3月11日

28. 安田地区気象状況

(1) 年間気温・湿度・最高・最低

年間最高気温	35.0 °C	8 月 15、18 日
年間最低気温	-5.0 °C	2 月 16、24 日
年間最高相対湿度	99.0 %	2 月 17 日
年間最低相対湿度	76.0 %	4 月 29 日
年間最高実効湿度	94.2 %	7 月 21 日
年間最低実効湿度	83.7 %	12 月 23 日

(2) 火災警報発令件数及び延べ日数 (発令無し)

(3) 風 向 (9時から翌日9時までの24時間中の主たる風向)

風向 月別	北	北北東	北東	東北東	東	東南東	南東	南南東	南	南南西	南西	西南西	西	西北西	北西	北北西	最多風向
1	0	1	0	3	4	2	1	2	5	0	2	0	7	0	0	4	西
2	0	0	0	2	2	0	3	4	1	1	3	0	7	0	0	5	西
3	1	0	0	0	5	4	1	0	0	4	7	0	2	1	0	6	南西
4	3	0	0	0	0	4	3	2	5	1	4	0	6	0	0	2	西
5	1	1	0	0	6	1	3	0	3	0	7	0	3	0	6	0	南西
6	1	0	0	0	2	6	3	1	1	0	1	0	0	0	7	8	北北西
7	0	0	0	0	2	7	8	0	4	1	3	0	0	0	5	1	南東
8	3	1	0	0	0	2	6	0	1	0	10	0	3	0	1	4	南西
9	5	0	0	0	0	5	4	1	0	0	4	0	0	0	7	4	北西
10	0	1	0	0	0	15	5	0	2	0	0	0	2	1	3	2	東南東
11	1	0	1	0	0	10	9	4	5	0	0	0	0	0	0	0	東南東
12	0	0	0	0	2	5	7	1	7	0	4	1	4	0	0	0	南東
年計	15	4	1	5	23	61	53	15	34	7	45	1	34	2	29	36	東南東

(4) 風速

(単位: m/s)

月	瞬間最大風速最高		摘 要
1	22.5	25 日	
2	17.5	6 日	
3	18.0	15 日	
4	31.0	5 日	
5	19.0	29 日	
6	18.0	1 日	
7	16.5	3 日	
8	13.0	20 日	
9	18.0	1 日	
10	20.0	9 日	
11	22.0	25 日	
12	19.5	19 日	

年間瞬間最大風速最大 31.0 m/s (4月5日)

(5) 降雨量

(単位: mm)

	降 雨 量			降雨日数	記録日数	摘 要
	1ヶ月合計	1日最高	1日平均			
1						冬季間休止
2						冬季間休止
3	71.0	31.0	2.8	9 日	25 日	
4	105.0	26.0	3.5	15 日	30 日	
5	35.5	9.0	1.1	8 日	31 日	
6	78.0	48.0	2.6	6 日	30 日	
7	280.5	62.0	9.7	19 日	29 日	2日欠測
8	178.0	37.0	5.7	16 日	31 日	
9	150.5	44.5	5.0	9 日	30 日	
10	166.5	43.0	5.4	12 日	31 日	
11	359.5	48.0	12.0	20 日	30 日	
12	97.0	32.0	8.8	6 日	11 日	12日から 冬期間休止

年間降雨量 1,521.5 mm

年間1日平均 5.7 mm

年間1日最高 62.0 mm (7月17日)

年間降雨日数 120 日

年間記録日数 278 日

(6) 最高・最低気温

(単位:°C)

月	最高	日	月	最低	日
1	9.0	24 日	1	-4.0	3、25 日
2	9.0	28 日	2	-5.0	16、24 日
3	18.0	28 日	3	-2.0	11、14 日
4	24.0	14 日	4	2.0	8、12、19 日
5	29.0	28 日	5	3.0	1 日
6	33.5	13 日	6	14.0	28 日
7	32.5	21 日	7	16.0	14、15 日
8	35.0	15、18 日	8	21.0	2 日
9	34.0	4 日	9	14.5	26、27 日
10	30.0	7 日	10	8.0	17、27 日
11	19.0	3 日	11	0.5	29 日
12	12.0	9 日	12	-2.0	28 日

年間最高気温 35.0 °C (8 月 15、18 日)

年間最低気温 -5.0 °C (2 月 16、24 日)

(7) 相対湿度、実効湿度

(単位 %)

(計測は9時現在)

月別	相 対 湿 度		実 効 湿 度		備 考
	最 高	最 低	最 高	最 低	
1	90.0	78.0	89.5	84.7	
2	99.0	88.0	92.2	89.2	
3	93.0	84.0	91.4	88.4	
4	94.0	76.0	91.9	84.6	
5	95.0	83.0	91.6	86.9	
6	95.0	81.0	92.7	86.7	
7	95.0	81.0	94.2	84.6	
8	95.0	82.0	93.4	85.5	
9	95.0	80.0	92.5	84.9	
10	95.0	80.0	91.8	85.6	
11	94.0	80.0	93.0	84.6	
12	92.0	79.0	89.6	83.7	

年間最高相対湿度 99.0 % (2月17日)

年間最低相対湿度 76.0 % (4月29日)

年間最高実効湿度 94.2 % (7月21日)

年間最低実効湿度 83.7 % (12月23日)