

救急・救助



【平成25年の概況】

救 急

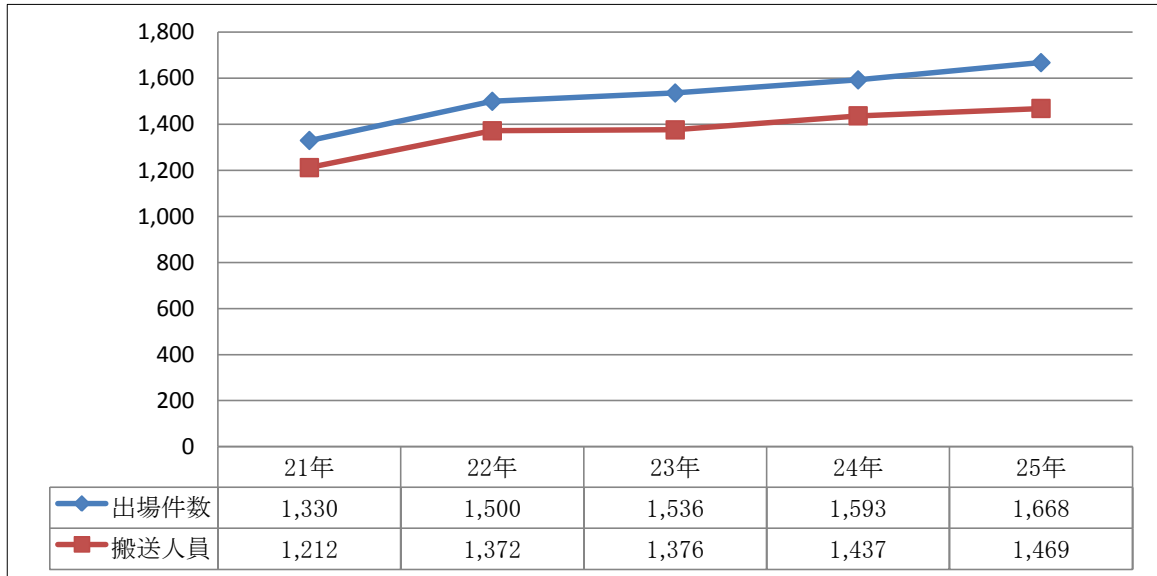
- 出場件数 1,668 件、前年比較 75 件の増となり、搬送人員は 1,469 人、前年比較 32 人の増となった。
- 搬送人員のうち、高齢者が 911 人、前年比較 22 人の増、全体の 62.0%を占めている。
- 搬送人員のうち、軽症が 749 人、前年比較 50 人の増、全体の 51.0%を占めている。
- 収容状況は、搬送人員の 76.5%が管外の医療機関に収容されている。

救 助

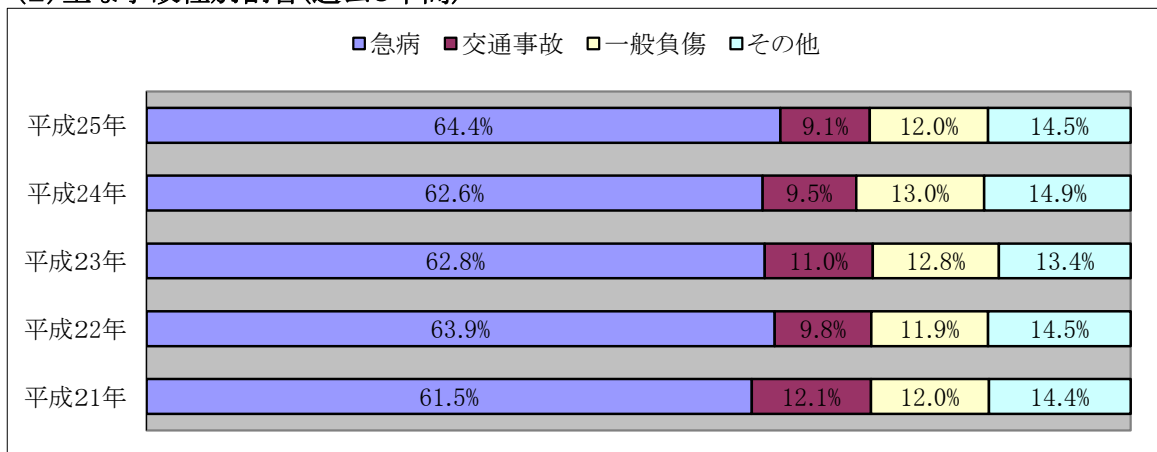
- 出動件数 30 件で、交通事故 24 件、水難事故 3 件、その他 3 件であった。
活動件数は交通事故 16 件、水難事故 3 件、その他 2 件であった。

22. 救急統計

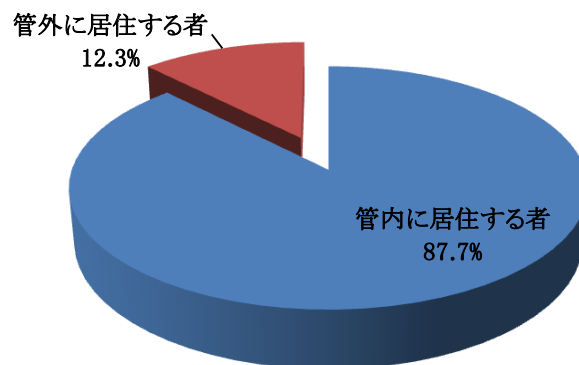
(1) 出場件数、搬送人員状況(過去5年間)



(2) 主な事故種別割合(過去5年間)



(3) 傷病者の住所別搬送状況

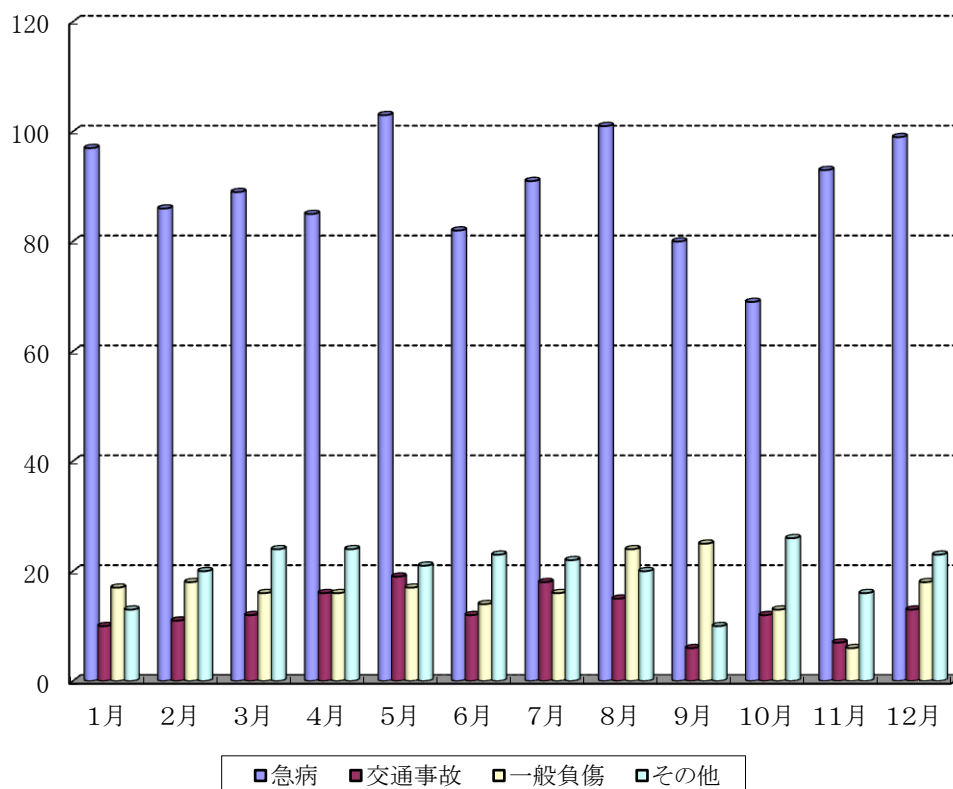


(4) 平成25年救急出場状況

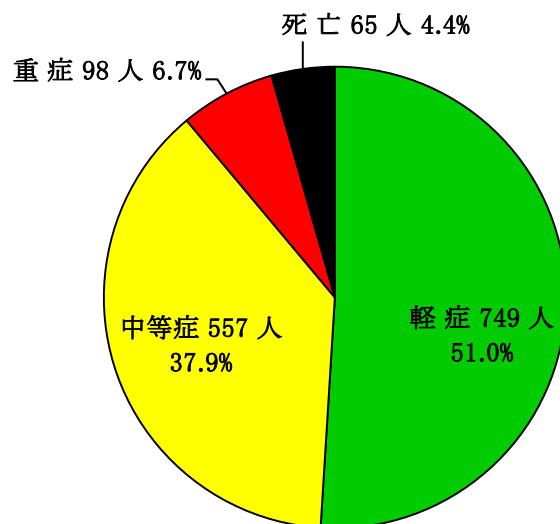
区 分		合 計	救 急 種 別											不 搬 送
			火 災	自 然 災 害	水 難	交 通	労 災	運 動 競 技	一 般 負 傷	加 害	自 損 行 為	急 病	そ の 他	
1月	出動件数	137				10			17		3	97	10	24
	搬送人員	117				9			14		2	83	9	
2月	出動件数	135	5			11			18	1		86	14	19
	搬送人員	121	1			15			17	1		73	14	
3月	出動件数	141	3			12	3		16	1	2	89	15	19
	搬送人員	125				13	3		14	1	1	78	15	
4月	出動件数	141				16	2		16		1	85	21	16
	搬送人員	127				16	2		15			74	20	
5月	出動件数	160			1	19	1	1	17	1	2	103	15	17
	搬送人員	146				19	1	1	16			93	16	
6月	出動件数	131	2			12	2	1	14		3	82	15	26
	搬送人員	107				10	2	1	12		1	68	13	
7月	出動件数	147	3			18	1		16		1	91	17	15
	搬送人員	135	1			20	1		14			82	17	
8月	出動件数	160	2			15	1	1	24	1	2	101	13	24
	搬送人員	140				14	1	1	22		1	89	12	
9月	出動件数	121	2			6	2		25	1		80	5	17
	搬送人員	105				5	2		21	1		71	5	
10月	出動件数	120	6			12	1	2	13	1		69	16	20
	搬送人員	103	1			13	1	2	12	1		60	13	
11月	出動件数	122				7	1		6		3	93	12	15
	搬送人員	107				5	1		6		2	81	12	
12月	出動件数	153				13	4		18		3	99	16	17
	搬送人員	136				11	4		17		2	86	16	
合計	出動件数	1,668	23		1	151	18	5	200	6	20	1,075	169	229
	搬送人員	1,469	3			150	18	5	180	4	9	938	162	
比率	出動件数	100%	1.4%		0.1%	9.1%	1.1%	0.3%	12.0%	0.4%	1.2%	64.4%	10.1%	13.7%
	搬送人員	100%	0.2%			10.2%	1.2%	0.3%	12.3%	0.3%	0.6%	63.9%	11.0%	

(5) 月別出場状況

(件)



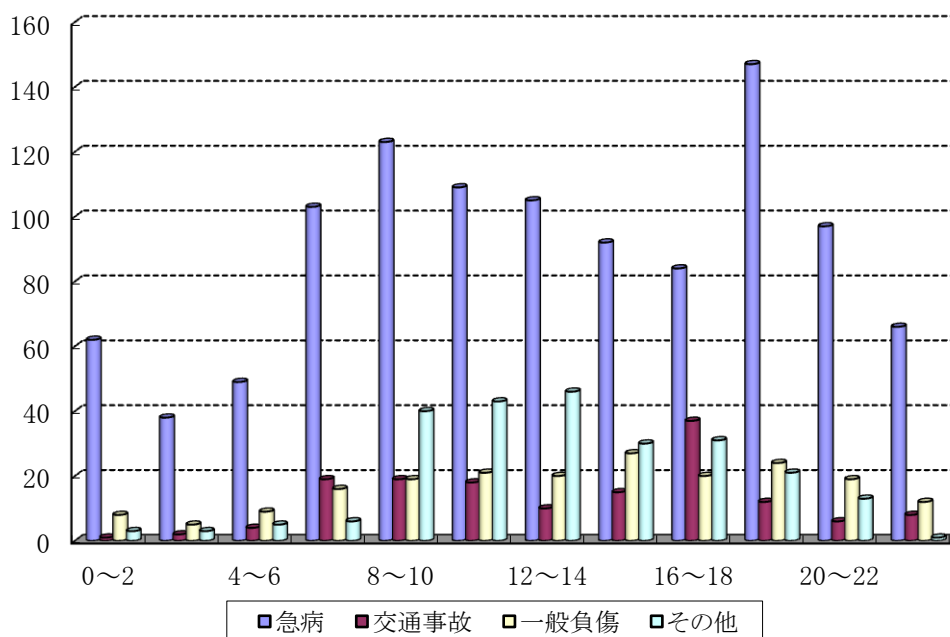
(6) 傷病程度別搬送人員



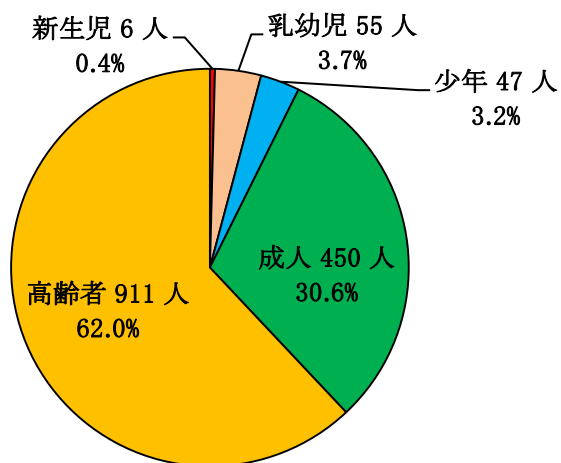
	急病	交通事故	一般負傷	その他	計
軽症	476	128	112	33	749
中等症	348	16	56	137	557
重症	61	5	6	26	98
死亡	53	1	6	5	65
計	938	150	180	201	1469

(7) 覚知時刻別出場件数

(件)

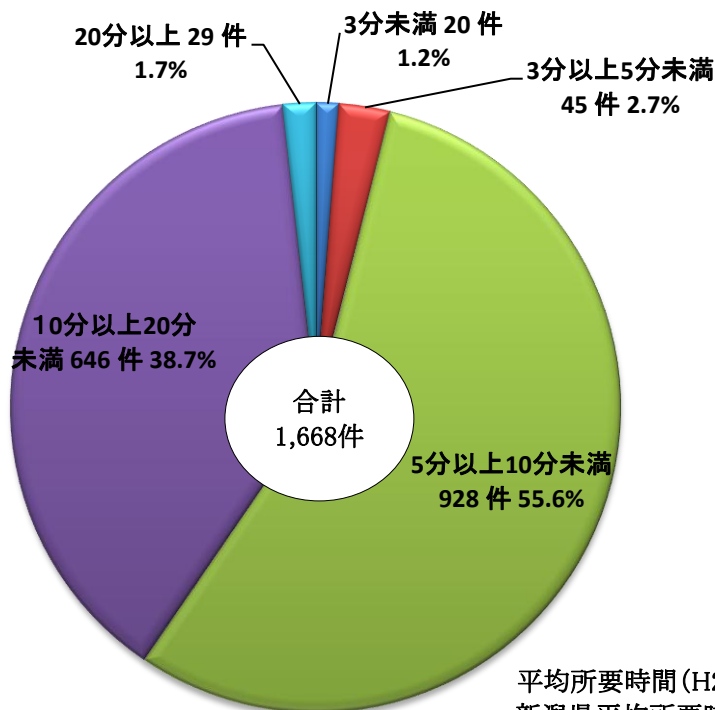


(8) 事故種別、年齢区分別搬送人員



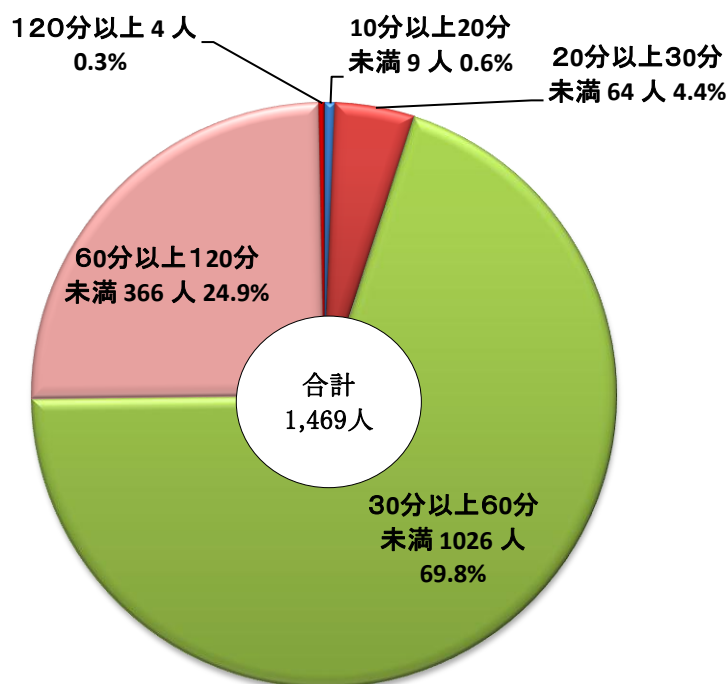
	新生児	乳幼児	少年	成人	高齢者	合計
火災				2	1	3
自然災害						
水難						
交通事故		4	16	83	47	150
労働災害				15	3	18
運動競技			4	1		5
一般負傷		8	5	45	122	180
加害				3	1	4
自損行為				5	4	9
急病		40	20	262	616	938
その他	6	3	2	34	117	162
合計	6	55	47	450	911	1,469

(9) 現場到着所要時間別出場件数



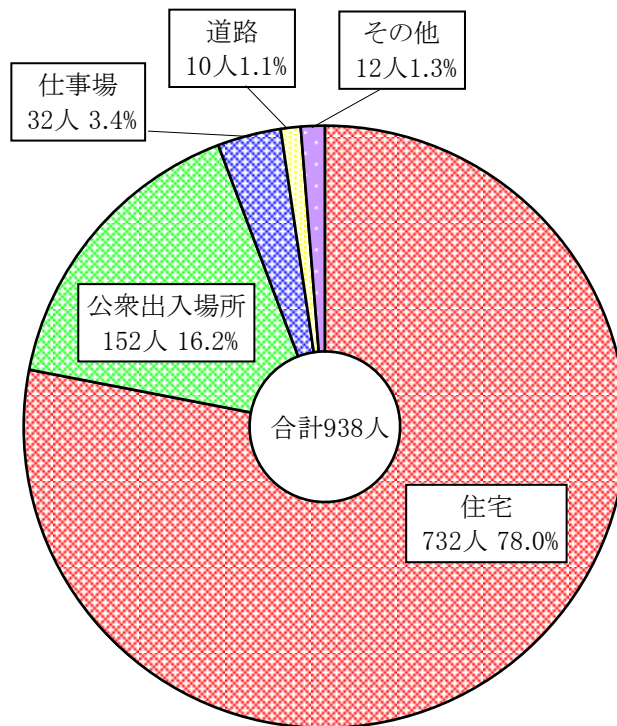
平均所要時間(H25) 9.3分
 新潟県平均所要時間(H24) 8.8分
 全国平均所要時間(H24) 8.3分

(10) 収容所要時間別搬送人員

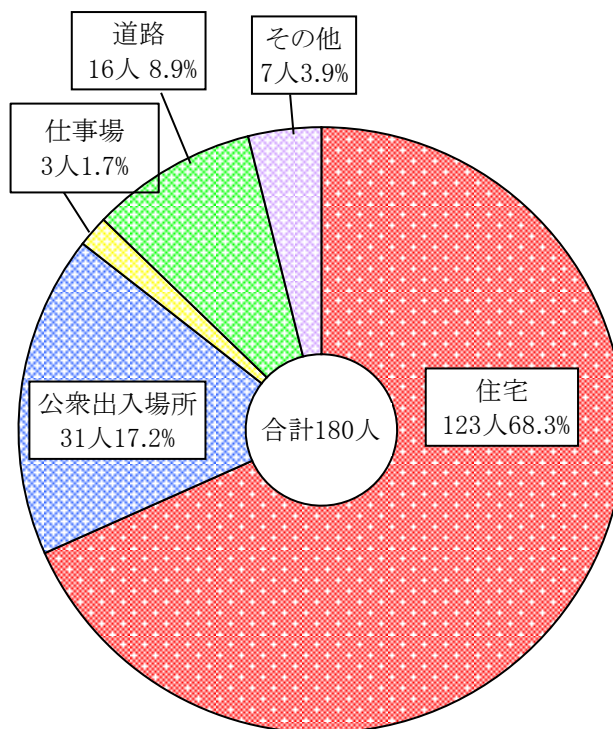


最短時間(H25) 12分
 最長時間(H25) 164分
 平均所要時間(H25) 51.5分
 新潟県平均収容所要時間(H24) 41.8分
 全国平均収容所要時間(H24) 38.7分

(11) 急病、発生場所別搬送人員



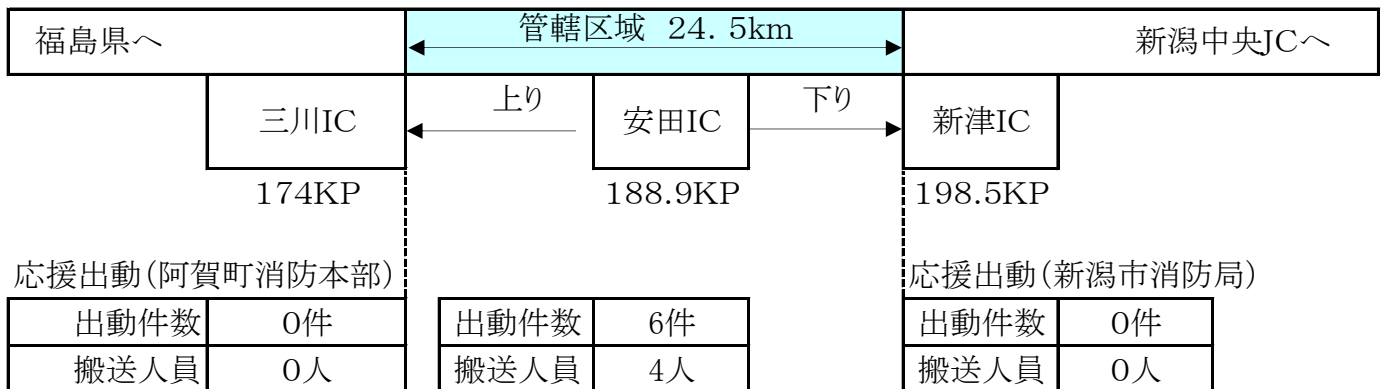
(12) 一般負傷、発生場所別搬送人員



(13) 応急処置等の状況

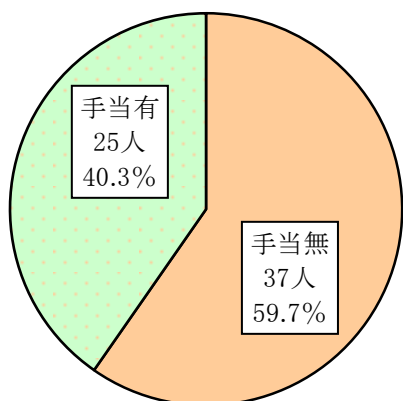
	急病	交通事故	一般負傷	その他	合計	搬送人員に対する比率
止血・固定・被覆	10	122	92	37	261	17.77
人工呼吸	8				8	0.54
心肺蘇生	45	1	7	4	57	3.88
酸素吸入	344	20	25	59	448	30.50
気道確保	61	1	7	6	75	5.11
気管挿管					0	0.00
保温	27		5	4	36	2.45
在宅療法継続	9		1	1	11	0.75
ショックパンツ					0	0.00
除細動	9				9	0.61
静脈路確保	26		3	2	31	2.11
薬剤投与	2				2	0.14
血圧測定	866	135	167	178	1,346	91.63
聴診器による心音等の聴取	345	45	28	34	452	30.77
血中酸素飽和濃度測定	885	141	170	184	1,380	93.94
心電図測定	758	57	71	115	1,001	68.14
その他(検温他)	873	77	128	138	1,216	82.78
処置合計	4,268	599	704	762	6,333	

(14) 磐越自動車道における救急出動状況

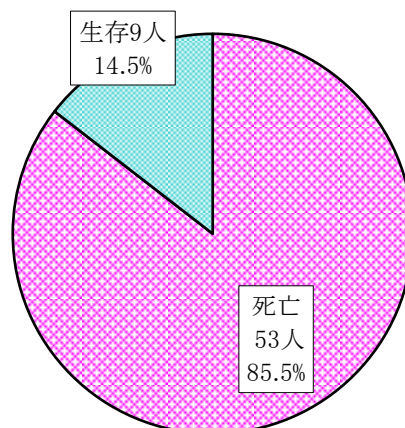


(15) CPA症例の状況

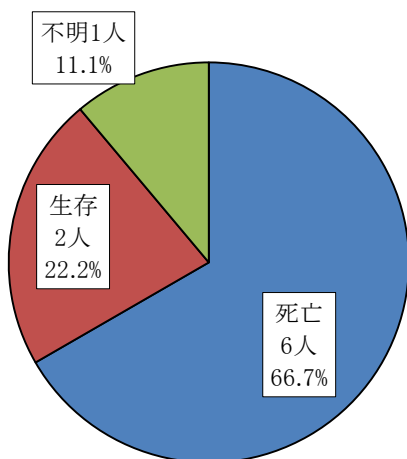
(ア) バイスタンダーによる応急手当等



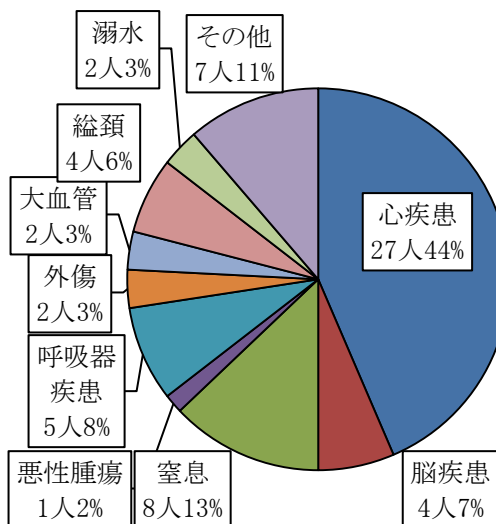
(イ) 予後:初診時



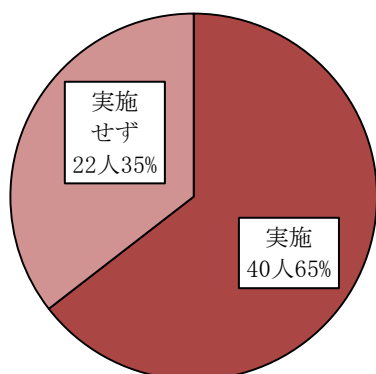
(ウ) 予後:一週間以上生存



(エ) 原因別



(オ) 特定行為



(16) 覚知別出場件数

種別 覚知別	火災	自然 災害	水難	交通	労働 災害	運動 競技	一般 負傷	加害	自損 行為	急病	その他				計
											転院搬送	医師搬送	資器材等	その他	
119	10			25	8	3	104	1	9	628	22			2	812
119(携帯)	8			63	4	1	43	1	3	179	2			2	306
119(IP)					3		24	1	2	129	3				162
加入電話	3			5	2	1	21			114	133			4	283
警察専用線	1		1	54			6	3	6	12				1	84
駆け付け				1	1		1			11					14
自己覚知															
高速道専用線 （関東日本道路）				1											1
無線	1			2			1								4
FAX119															
その他										2					2
計	23		1	151	18	5	200	6	20	1,075	160			9	1,668

(17) 応急手当普及活動状況

H25.月別 講習別		1	2	3	4	5	6	7	8	9	10	11	12	計	H24	H23	H22	H21	
		回数	回数	回数	回数	回数	回数	回数	回数	回数	回数	回数	回数	回数	回数	計	計	計	計
上級	回数																		1
	人員																		10
普通	回数				1			1		3	1	1	1	8	28	13	16	15	
	人員				133			6		24	12	10	28	213	520	250	394	426	
入門	回数					1								1					
	人員					62								62					
その他	回数	1	1	4	3	3	7	12	2	3	4	3	6	49	50	38	38	50	
	人員	14	150	40	80	78	176	324	46	36	68	58	129	1,199	1,221	1,074	852	1,242	
計	回数	1	1	4	4	4	7	13	2	6	5	4	7	58	78	51	54	66	
	人員	14	150	40	213	140	176	330	46	60	80	68	157	1,474	1,741	1,324	1,246	1,678	

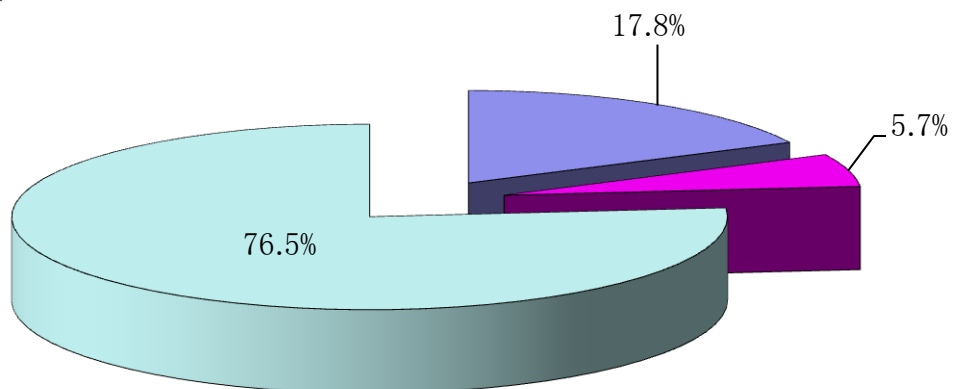
23. 収容状況

(1) 収容状況

(人)

	管内		管外			
	救急医療機関	国立		国立	49	
公立			公立	704		
公的			公的	35		
私的		病院		私的	病院	245
		診療所		私的	診療所	1
計			計	1,034		
その他の医療機関	国立		国立	8		
	公立		公立	59		
	公的	261	公的			
	私的	病院	3	私的	病院	14
		診療所	40	私的	診療所	1
	計	304	計	82		
合計	304		1,116			
その他の場所	接骨院等	1	接骨院等			
	その他	40	その他	8		
	計	41	計	8		
総計	1,469					

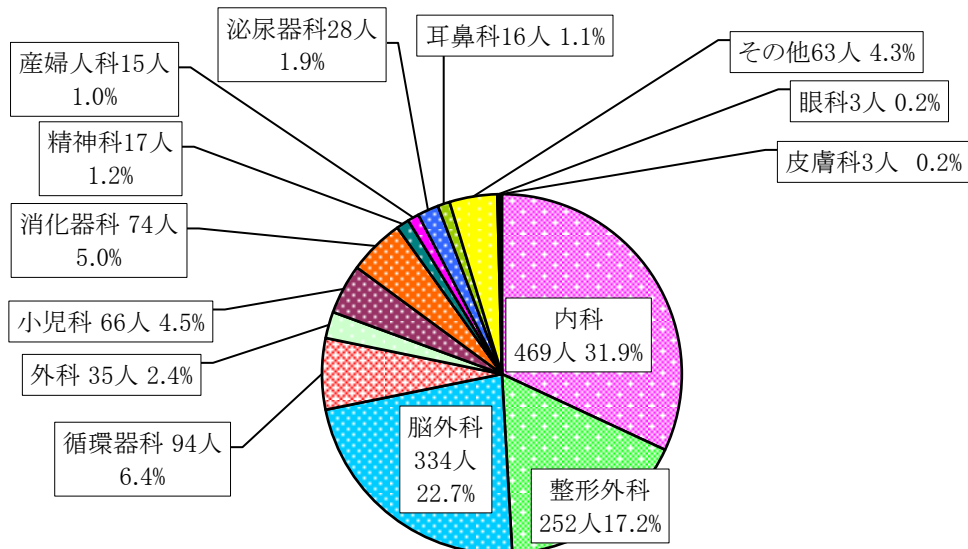
- 水原郷病院
- 管内「水原郷病院以外」
- 管 外



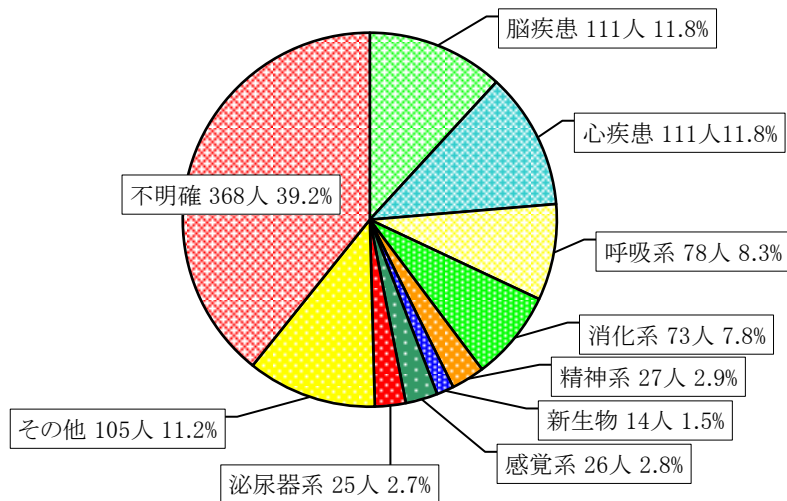
(2) 事故種別転送回数搬送人員

	急病	交通	一般負傷	その他	計
0回	934	149	179	201	1,463
1回	4	1	1		6
2回					
3回以上					
計	938	150	180	201	1,469

(3) 診療科目別搬送人員



(4) 急病に係る疾病分類と搬送人員



(5) 医療機関別収容人員

	月別 病院名	火災	自然	水難	交通	労災	運動	一負	加害	自損	急病	その他	計
管内医療機関	水原郷病院				12	2		38		6	184	20	262
	やまぎき小児科医院						1						1
	すぎはら整形外科医院				12			3			1		16
	京ヶ瀬診療所										1		1
	本田脳神経外科クリニック				14	2		8			23		47
	安田診療所										1		1
	脳神経センター 阿賀野病院										3		3
	家田医院										2		2
	恩田整形外科医院				2			1					3
	あがの内科クリニック										3		3
	うちだ内科医院										1		1
	わだ耳鼻咽喉科										1		1
	うえき内科クリニック										5		5
	管内合計				40	4	1	50		6	225	20	346
管外医療機関	県立新発田病院										1	6	7
	救命救急センター				61	5	1	60	3	1	405	57	593
	新潟市民病院											8	8
	救命救急センター				7			7		1	46	29	90
	下越病院				3			4			54	8	69
	亀田第一病院				14	2		16			8		40
	北日本脳神経外科病院				6			21	1		71	7	106
	豊栄病院				1		1	2			26	1	31
	新潟大学医歯学総合病院	3			3	1		4			26	13	50
	南部郷総合病院										4	1	5
	県立ガンセンター				1						13	2	16
	新潟脳外科病院										1		1
	新潟中央病院				2	1		2			3		8
	済生会新潟第二病院										2		2
	国立西新潟中央病院							1			2	5	8
	県立津川病院									1	2		3
	新潟南病院										4		4
	木戸病院										2	1	3
	新発田地区救急診療所										4		4
	桑名病院							2			2		4
	新潟医療センター				2						1		3
	河渡病院										1		1
	五泉市東蒲原郡医師会夜間診療所				3								3
	とくなが女性クリニック				1								1
	新潟手の外科研究所病院						5	3					8
	猫山宮尾病院										1	1	2
	有田病院										1		1
	新潟市急患診療センター				5			6			22	1	34
	新潟県立リウマチセンター							1			1	1	3
	あおぞら新津整形外科				1			1					2
	新津医療センター病院										1		1
	さとう小児科医院										2		2
	新潟臨港病院										1	1	2
	新津信愛病院										2		2
	やまむら整形外科医院							1					1
	信楽園病院										1		1
新潟メンタルクリニック										1		1	
とみやま医院										1		1	
ロイヤルハートクリニック										1		1	
新潟リハビリステーション							1					1	
管外合計		3			110	14	4	130	4	3	713	142	1,123
総合計		3			150	18	5	180	4	9	938	162	1,469

(6) 医療機関別転院搬送件数

転院搬送依頼 転院搬送先	水原郷 病 院	阿賀野 病 院	安田 診 療 所	本田脳 神経外科	恩田整形 外科医院	鈴 木 医 院	うえき 内 科	うちだ 内科医院	すぎはら 整形外科	京ヶ瀬 診療所	やまざき 小児科医院	あがの 内 科	山崎 医 院	計
水原郷病院			7	5	2	1		3						18
新潟市民病院 救命救急センター	21	4	1	8				1		1			1	37
新潟大学医歯学 総合病院	11	1						1						13
県立新発田病院 救命救急センター	40			10		4	3	4			1	1		63
豊栄病院	1													1
下越病院		1	4			2				1				8
北日本脳神経 外科病院	1		1	4						1				7
猫山宮尾病院									1					1
新潟県立リウマチ センター			1											1
国立 西新潟中央病院	4	1												5
南部郷総合病院			1											1
県立ガンセンター	1					1								2
新潟臨港病院					1									1
木戸病院								1						1
新潟市急患診療 センター										1				1
合 計	79	7	15	27	3	8	3	10	1	4	1	1	1	160

24. 救 助 統 計

(1) 救助活動状況(過去5年間)

		火災		交通 事故	水難 事故	自然 災害	機 械 に よ る 事 故	建 物 等 に よ る 事 故	ガ ス 及 び 酸 欠 事 故	破 裂 事 故	そ の 他	計
		建 物	建 物 以 外									
平成21年	出動件数			15	2		1				7	25
	活動件数			15	2		1				6	24
	救助人員			19	2		1				6	28
平成22年	出動件数	1		27	2		1				7	38
	活動件数	1		18	2		1				7	29
	救助人員	1		23	2		1				7	34
平成23年	出動件数			23		2					4	29
	活動件数			17		1					3	21
	救助人員			21		1					3	25
平成24年	出動件数			15			1				6	22
	活動件数			9			1				4	14
	救助人員			9			1				5	15
平成25年	出動件数			24	3						3	30
	活動件数			16	3						2	21
	救助人員			17	3						2	22

