

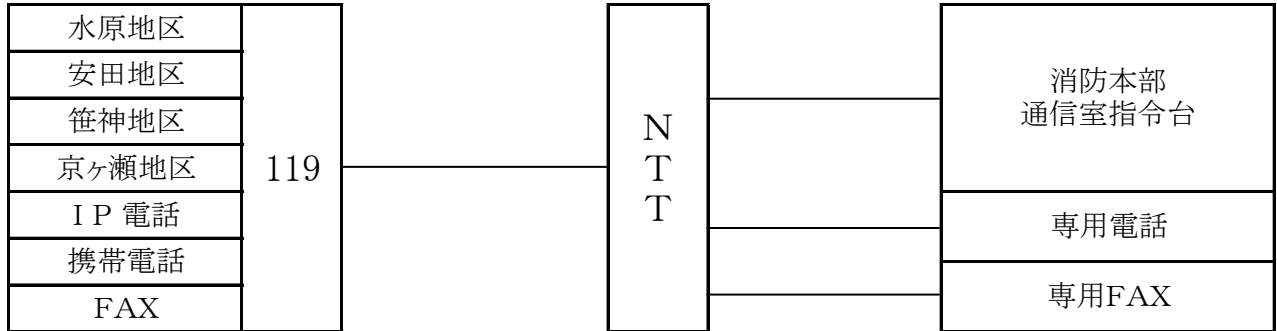


【平成 25 年の火災概要】

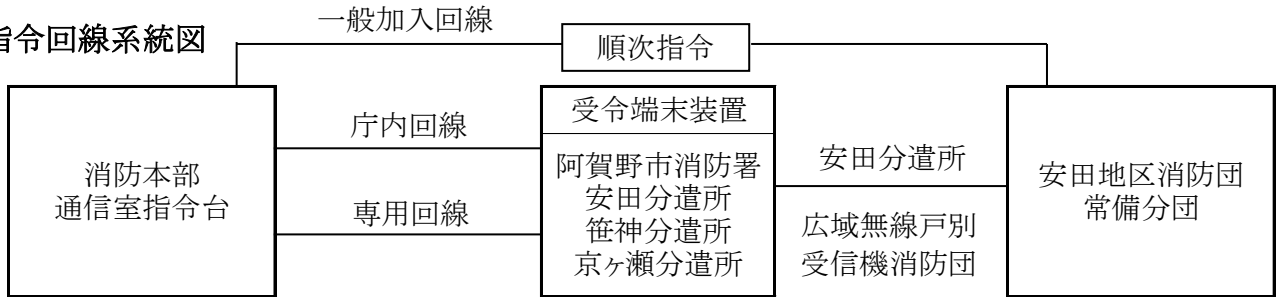
- 火災発生件数は 22 件で前年より 9 件の増であった。
- 火災種別では、建物火災 17 件、車両火災 1 件、その他火災が 4 件であった。
- 焼損棟数は 18 棟で、全焼 6 棟、部分焼 5 棟、ぼやが 7 棟であった。
- 建物火災の焼損床面積は 729 m²、焼損表面積は 14.7 m²であった。
- 損害額は 21,405 千円で、前年比較 57,401 千円の減であった。
- 出火原因は、機関内配線、石油ストーブ、火のついたゴミ、配線コード、摩擦熱、花火の再燃、かまど、カセットコンロ、電気こんろ、電気機器、煙突、ガステーブル、放火、不明が 1 件マッチ、たばこ、電気装置、石油バーナーが 2 件であった。
- 負傷者が、3 名であった。

12. 消防通信系統図

119番入電系統図

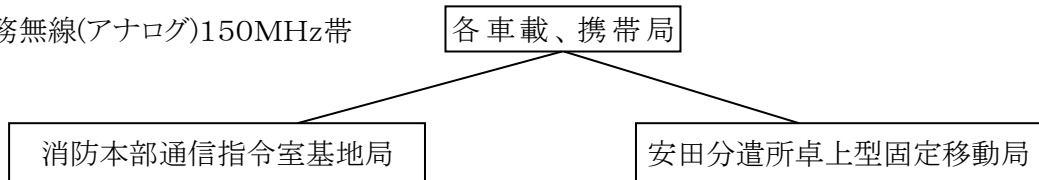


指令回線系統図

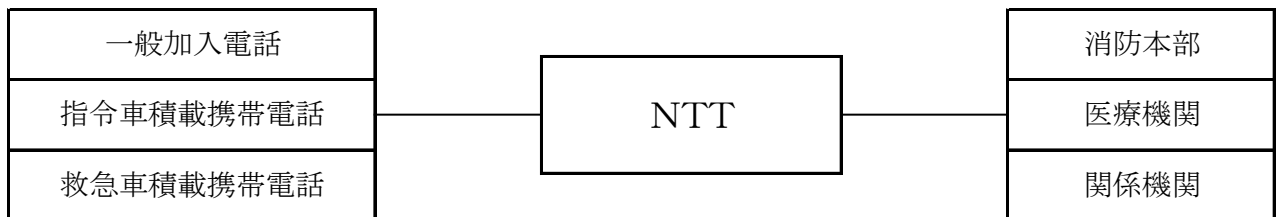


無線系統図

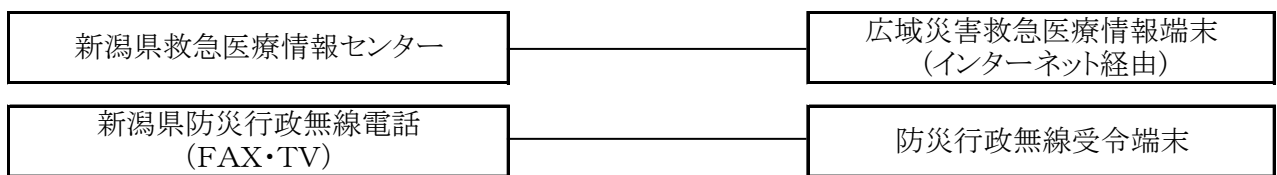
消防用業務無線(デジタル)260MHz帯
消防用業務無線(アナログ)150MHz帯



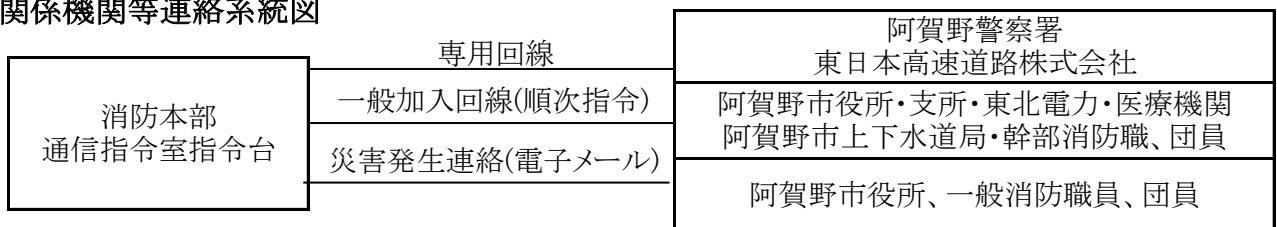
電話関係



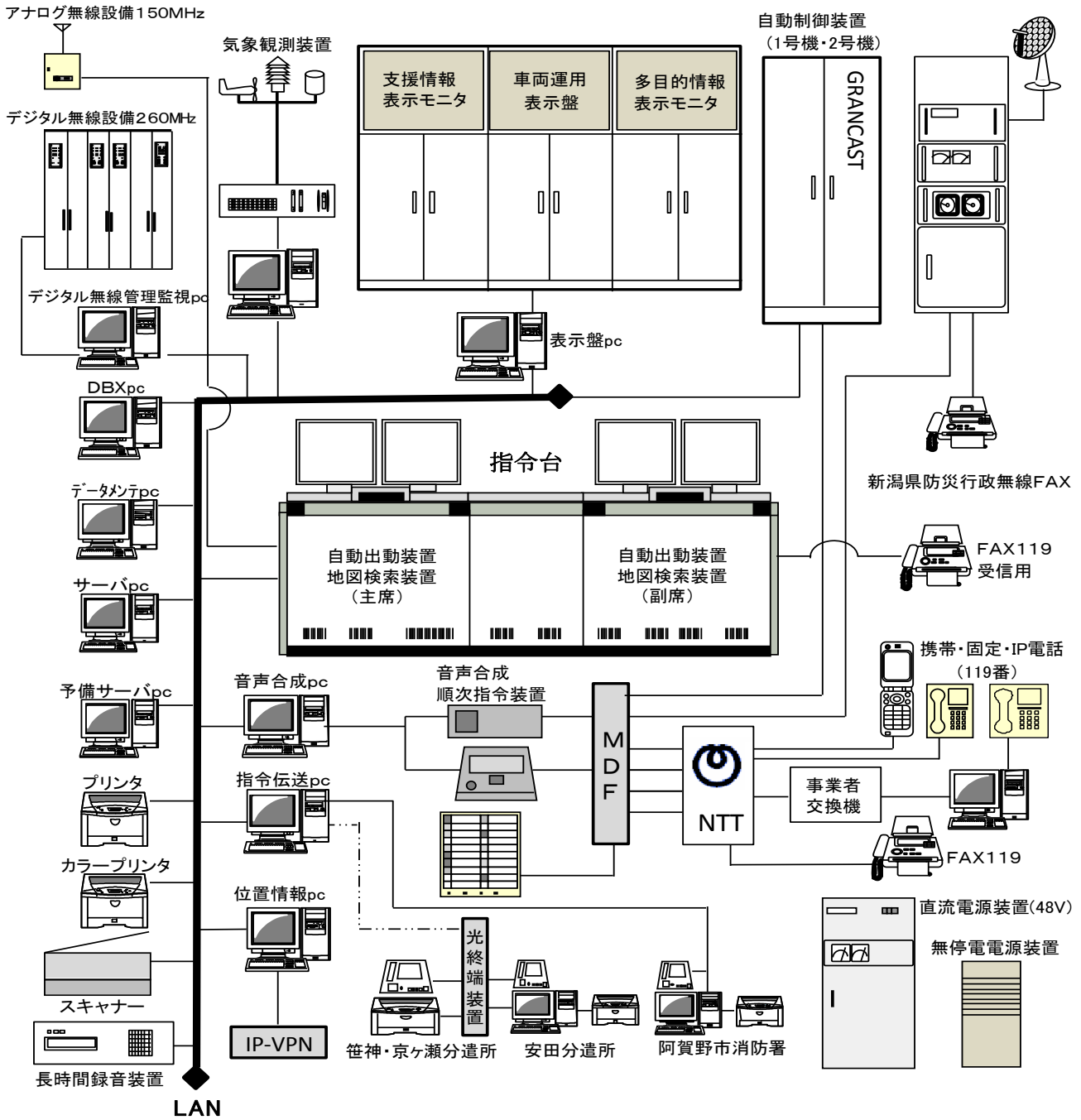
情報関係



関係機関等連絡系統図



13. 消防緊急通信指令施設構成



14. 無線局の配備状況

区分 識別信号	出力 (W)	種別	配置場所	移動体	備考
あがのしょうぼうほんぶ	5	基地	阿賀野市消防本部		デジタル方式(アナログ方式併設)
あがのしょうぼう901	10	卓上固定	安田分遣所		デジタル方式(アナログ方式併設)
あがのしき 1	10	車載	阿賀野市消防本部	指令車	デジタル方式(アナログ方式併設)
あがのしき 2	10	車載	阿賀野市消防本部	指揮支援車	デジタル方式(アナログ方式併設)
あがのぼんぶ 1	10	車載	阿賀野市消防本部	ポンプ車	デジタル方式(アナログ方式併設)
あがのぼんぶ 5	10	車載	阿賀野市消防本部	ポンプ車	デジタル方式
あがのたんく 1	10	車載	阿賀野市消防本部	タンク車	デジタル方式(アナログ方式併設)
あがのはしご 1	10	車載	阿賀野市消防本部	はしご車	デジタル方式
あがのしょうぼう 15	10	車載	阿賀野市消防本部	広報車	デジタル方式
あがのしょうぼう 16	10	車載	阿賀野市消防本部	人員輸送車	デジタル方式
あがのきゆうきゆう 1	10	車載	阿賀野市消防本部	救急車	デジタル方式(アナログ方式併設)
あがのきゆうきゆう 3	10	車載	阿賀野市消防本部	救急車	デジタル方式(アナログ方式併設)
あがのぼんぶ 2	10	車載	安田分遣所	ポンプ車	デジタル方式(アナログ方式併設)
あがのたんく 2	10	車載	安田分遣所	団タンク車	デジタル方式
あがのきゆうきゆう 2	10	車載	安田分遣所	救急車	デジタル方式(アナログ方式併設)
あがのきゆうきゆう 5	10	車載	安田分遣所	救急車	デジタル方式(アナログ方式併設)
あがのぼんぶ 3	10	車載	笹神分遣所	ポンプ車	デジタル方式(アナログ方式併設)
あがのれすきゅー 1	10	車載	京ヶ瀬分遣所	救助工作車	デジタル方式(アナログ方式併設)
あがのしき 20	5	携帯	阿賀野市消防本部		デジタル方式
あがのしき 21	5	携帯	阿賀野市消防本部		デジタル方式
あがのしき 22	5	携帯	阿賀野市消防本部		デジタル方式
あがのしき 23	5	携帯	阿賀野市消防本部		デジタル方式
あがのぼんぶ 30	5	携帯	阿賀野市消防本部		デジタル方式
あがのぼんぶ 31	5	携帯	阿賀野市消防本部		デジタル方式
あがのぼんぶ 34	5	携帯	阿賀野市消防本部		デジタル方式
あがのたんく 32	5	携帯	阿賀野市消防本部		デジタル方式
あがのたんく 33	5	携帯	阿賀野市消防本部		デジタル方式
あがのはしご 42	5	携帯	阿賀野市消防本部		デジタル方式
あがのはしご 43	5	携帯	阿賀野市消防本部		デジタル方式
あがのきゆうきゆう 50	5	携帯	阿賀野市消防本部		デジタル方式
あがのきゆうきゆう 52	5	携帯	阿賀野市消防本部		デジタル方式
あがのしき 60	5	携帯	阿賀野市消防本部		デジタル方式
あがのしき 61	5	携帯	阿賀野市消防本部		デジタル方式
あがのしき 62	5	携帯	阿賀野市消防本部		デジタル方式

識別信号	区分	出力 (W)	種別	配置場所	移動体	備 考
あがのしき 63		5	携帯	阿賀野市消防本部		デジタル方式
あがのしき 64		5	携帯	阿賀野市消防本部		デジタル方式
あがのしき 65		5	携帯	阿賀野市消防本部		デジタル方式
あがのしょうぼう 70		5	携帯	阿賀野市消防本部		デジタル方式
あがのしょうぼう 71		5	携帯	阿賀野市消防本部		デジタル方式
あがのしょうぼう 72		5	携帯	阿賀野市消防本部		デジタル方式
あがのしょうぼう 73		5	携帯	阿賀野市消防本部		デジタル方式
あがのしょうぼう 74		5	携帯	阿賀野市消防本部		デジタル方式
あがのぼんぷ 35		5	携帯	安田分遣所		デジタル方式
あがのぼんぷ 36		5	携帯	安田分遣所		デジタル方式
あがのたんく 39		5	携帯	安田分遣所		デジタル方式
あがのきゅうきゅう 51		5	携帯	安田分遣所		デジタル方式
あがのきゅうきゅう 53		5	携帯	安田分遣所		デジタル方式
あがのぼんぷ 37		5	携帯	笹神分遣所		デジタル方式
あがのぼんぷ 38		5	携帯	笹神分遣所		デジタル方式
あがのれすきゅー 40		5	携帯	京ヶ瀬分遣所		デジタル方式
あがのれすきゅー 41		5	携帯	京ヶ瀬分遣所		デジタル方式
あがのしょうぼう 9		10	車載	阿賀野市消防本部	団積載車	アナログ方式
あがのしょうぼう 13		10	車載	阿賀野市消防本部	資材搬送車	アナログ方式
あがのしょうぼう 17		10	車載	笹神分遣所	連絡車	アナログ方式
あがのしょうぼう 18		10	車載	京ヶ瀬分遣所	連絡車	アナログ方式
あがのしょうぼう 19		10	車載	安田分遣所	連絡車	アナログ方式
あがのしょうぼう 100			携帯	阿賀野市消防本部		アナログ方式
あがのしょうぼう 101			携帯	阿賀野市消防本部		アナログ方式
あがのしょうぼう 102			携帯	阿賀野市消防本部		アナログ方式
あがのしょうぼう 103			携帯	阿賀野市消防本部		アナログ方式
あがのしょうぼう 104			携帯	阿賀野市消防本部		アナログ方式
あがのしょうぼう 105			携帯	阿賀野市消防本部		アナログ方式
あがのしょうぼう 106			携帯	阿賀野市消防本部		アナログ方式
あがのしょうぼう 107			携帯	阿賀野市消防本部		アナログ方式
あがのしょうぼう 108			携帯	阿賀野市消防本部		アナログ方式
あがのしょうぼう 109			携帯	阿賀野市消防本部		アナログ方式
あがのしょうぼう 110			携帯	阿賀野市消防本部		アナログ方式
あがのしょうぼう 112			携帯	阿賀野市消防本部		アナログ方式
あがのしょうぼう 113			携帯	阿賀野市消防本部		アナログ方式

15. 消防車両一覧

平成25年4月1日現在

所属	無線呼出名称	車種	車名	登録番号	購入年月	ポンプ名 型式	摘要
消防本部・署	あがのぼんぷ1	普通ポンプ車	いすゞ	新潟 800 さ 411	H10.9	野口 CD-I	火災損害保険号
	あがのたんく1	水槽付ポンプ車	日野	新潟 800 は 575	H16.3	モリタ 水-II	水2,000L 防衛庁補助事業
	あがのぼんぷ5	普通ポンプ車	日野	新潟 88 す 2470	H9.3	モリタ CD-I	900L水槽付 可搬ポンプ積載
	あがのしき1	指令車	三菱	新潟 800 さ 7653	H16.3		日本消防協会 より寄贈
	あがのはしご1	梯子付ポンプ車	日野	新潟 800 は 674	H17.3	モリタ ME-5	ポンプ搭載 24M級
	あがのきゅうきゅう1	救急車	トヨタ	新潟 800 す 2319	H20.10	高規格	緊援隊補助
	あがのきゅうきゅう3	救急車	トヨタ	新潟 88 す 1261	H8.3	高規格	予備車両
	あがのしょうぼう16	人員輸送車	トヨタ	新潟 57 も 7413	H5.5		1BOXワゴン
	あがのしょうぼう13	資材搬送車	三菱	新潟 45 せ 6520	H10.3		トラック型
	あがのしき2	広報車	トヨタ	新潟 88 さ 9997	H6.12		指揮支援車
	あがのしょうぼう15	連絡車	トヨタ	新潟 400 と 760	H23.10		普通ライトバン
安田分遣所	あがのぼんぷ2	普通ポンプ車	いすゞ	新潟 800 さ 3825	H13.3	モリタ CD-I	可搬ポンプ積載
	あがのきゅうきゅう2	救急車	トヨタ	新潟 800 さ 9132	H17.7	2B	(日赤阿賀野市地区) 予備車両
	あがのきゅうきゅう5	救急車	トヨタ	新潟 800 さ 267	H10.7	2B	予備車両
	あがのしょうぼう19	連絡車	ダイハツ	新潟 41 こ 1305	H13.5		連絡車(軽)
笹神分遣所	あがのぼんぷ3	普通ポンプ車	日野	新潟 800 す 4200	H23.3	モリタ CD-I	CAFS 水600L 防衛庁補助事業
	あがのしょうぼう17	連絡車	スバル	新潟 41 さ 2837	H14.4		連絡車(軽)
京ヶ瀬分遣所	あがのれすきゅー1	救助工作車	三菱	新潟 800 さ 1327	H24.3	モリタ RII型	ポンプ搭載 緊援隊補助
	あがのしょうぼう18	連絡車	ダイハツ	新潟 41 す 4947	H15.4		連絡車(軽)

16. 特殊機器等保有状況

区分	品名	数量	備考
救急機	自動心臓マッサージ器	2	コムスタッド、ルーカス
	陰圧式固定用具	4セット	
	加湿酸素吸入装置	4	
	人工呼吸器	2台	オキシログ、アンサー
	シヨックパンツ	3	
	吸引器	4	電池式
	パルスオキシメーター	5	
	電子体温計	4	
	電子血圧計	4	
	手動式人工呼吸器	6	
急救器	心肺蘇生用背板	3	
	レスキューシザー	5	
	スクープストレッチャー	4	
	喉頭鏡	4	マギール鉗子付
	エアウェイ	複数	気管挿管、LT、LM、経鼻、経口
	救命浮輪	7	
	救急車内消毒器	2	
	ベッドサイドモニター	4	観察用
	除細動器	4台	日本光電・レールダル 単相性1・二相性3
	AED	2台	日本光電 二相性2
器材	携帯電話袋	4	NTTドコモ(デジタル)
	耐電手袋	1	
	レコーディングレサシアン	5	(訓練用人形)レールダル、ヤガミ
	レコーディングレサシジュニア	1	(訓練用人形)レールダル
	レコーディングレサシベビー	2	(訓練用人形)レールダル、ヤガミ
	気道確保トレーナー	1	レールダル
	I・Vトレーナー	2	(腕用)レールダル
	酸素ボンベ	27	
	〃	9	10L
	多数傷病者用救急セット	1	20人用
トリアージシート(4色)	複数		
点滴用スタンド	4		
オキシクリップ	4		
ハイテクバックボード一式	4		
全自動高圧蒸気滅菌装置	2台		

区分	品名	数量	備考
一般救助器具	かぎ付はしご	2	
	三連梯子	6	
	金属製折りたたみ梯子又はワイヤ梯子	1	
	空気式救助マット	1	ソフトランディングエアマット
	救命索発射銃	2	M-300型、M3
	サバイバースリング又は救助用縛帯	8	ピタゴール等
	平担架	1	バックボード
	カラビナ	70	スーパー12含む
	滑車	5	
重量物排除用	油圧スプレッダー	1	オグラマルチ
	可搬ウインチ	1	TU-16
	ワイヤロープ	15	
	マンホール救助器具	1	
切断用器具	油圧切断機	2	オグラマルチ
	エンジンカッター	1	スチール
	ガス溶断機	1	ペトロカッター
	チェーンソー	1	スチール
	鉄線カッター	10	
破壊用器材	万能斧	10	弁慶、斧、ツルハシ
	ハンマー	6	ボンコツ、掛矢
	携帯用コンクリート破壊器具	1	ストライカー
検知・測定	可燃性ガス測定器	1	GX-2003
	有毒ガス測定器	1	GX-2003
	酸素濃度測定器	1	GX-2003
用器保護	空気呼吸器(予備ボンベ含む)	40	
	空気補充用ボンベ	76	
隊員用保護用具	革手袋	5	
	耐電手袋	13	
	耐電用具一式	6	耐電衣、耐電ズボン、耐電長靴
	安全帯	7	
	防塵メガネ	5	
	防毒マスク	5	S-CAP2、サカキ式3
	携帯警報器	5	レスキューコール
水難救助用具	流水救助器具一式	5	ドライスーツ、スローバック、ブーツ、ヘル
	救命胴衣	30	ライフジャケット、PFD5
	救命浮環	8	
	救命ボート	2	アキレスゴムボート、アルミボート
山岳	登山器具一式	9	
	バスケット担架	2	
その他救助用器具	投光器一式	10	
	携帯投光器	6	ポーターライト7
	携帯拡声器	11	
	携帯無線機	46	各車両
	応急処置用セット	3	
	車両移動器具	4	ゴージャッキ
	発電機	7	

区分	品名	数量	備考
重量物	マット型空気ジャッキ式	1	ホルマトロ
	大型油圧スプレッター	1	ホルマトロ
切断用	空気鋸	1	
	大型油圧切断機	1	ホルマトロ
	空気切断機	1	
破壊	削岩機	1	
	ハンマドリル	1	
呼吸	防塵マスク	9	カムホエリート3
	送排風機	1	

17. 消防水利の状況

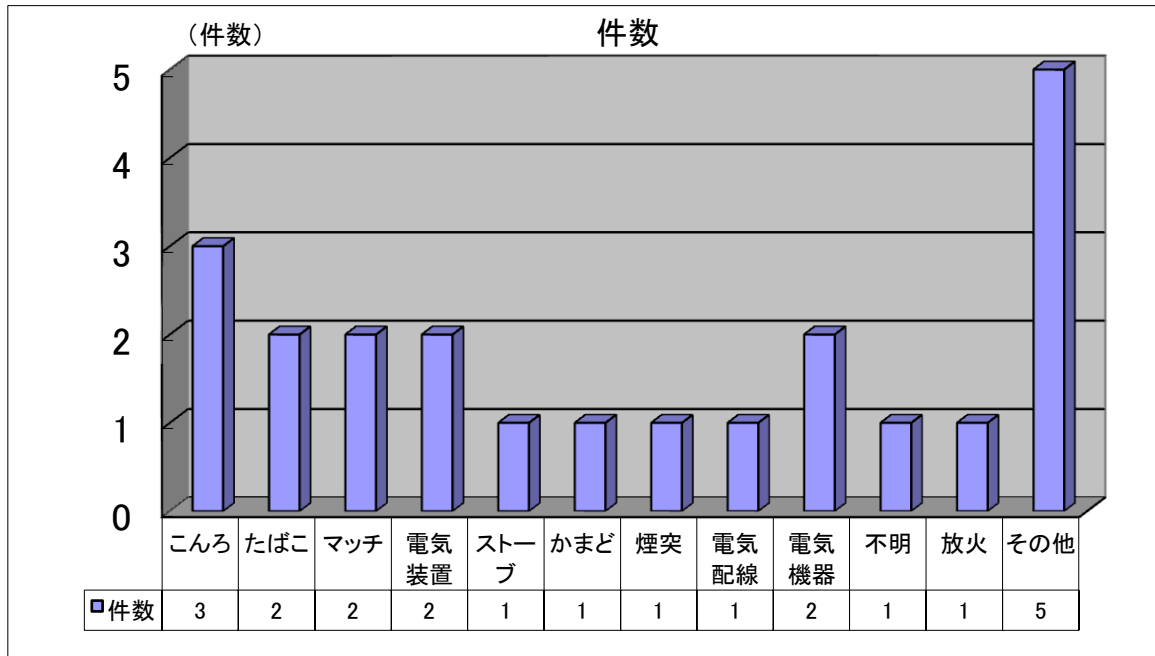
区分 地区別	消火栓		防火水槽		防火井戸		その他	
	基準	基準以下	基準	基準以下	基準	基準以下	基準	基準以下
水原地区	134	318	17	2	1	34	14	
安田地区	166	200	53	5			9	
笹神地区	108	216	15	7			5	
京ヶ瀬地区	92	200	4	7		32	4	
合計	500	934	89	21	1	66	32	

18. 火災統計

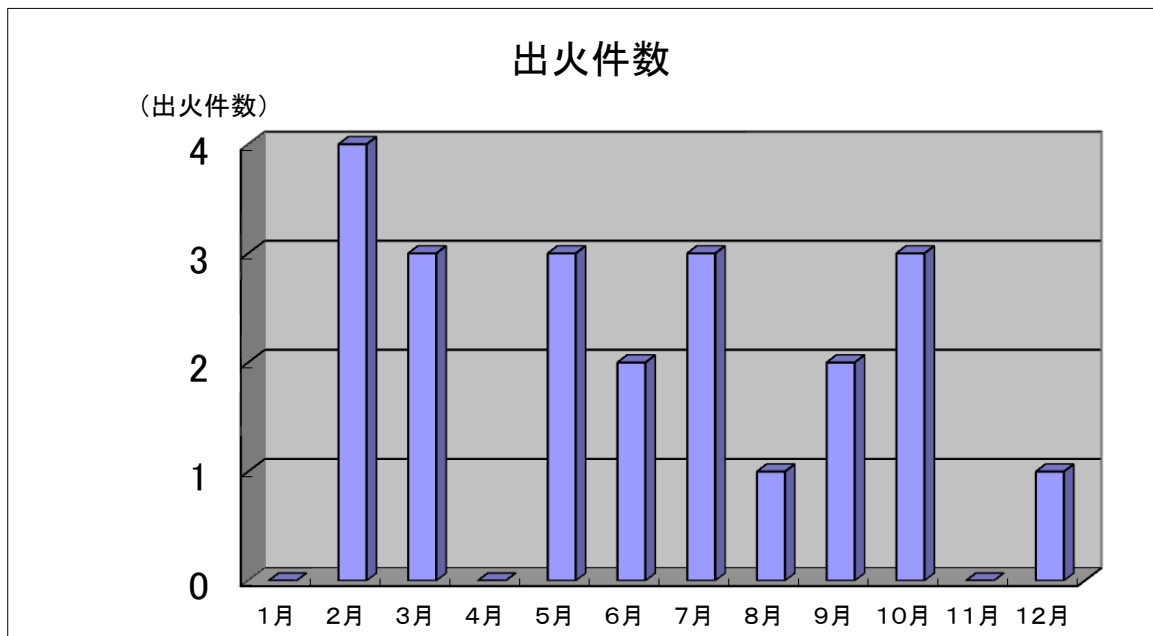
(1) 出火件数

区分	出火件数	死者数	負傷者数	損害額(千円)
全国(概数)	48,028	1,616	6,826	85,996,683
新潟県	616	46	121	1,658,730
阿賀野市	22	0	3	21,405

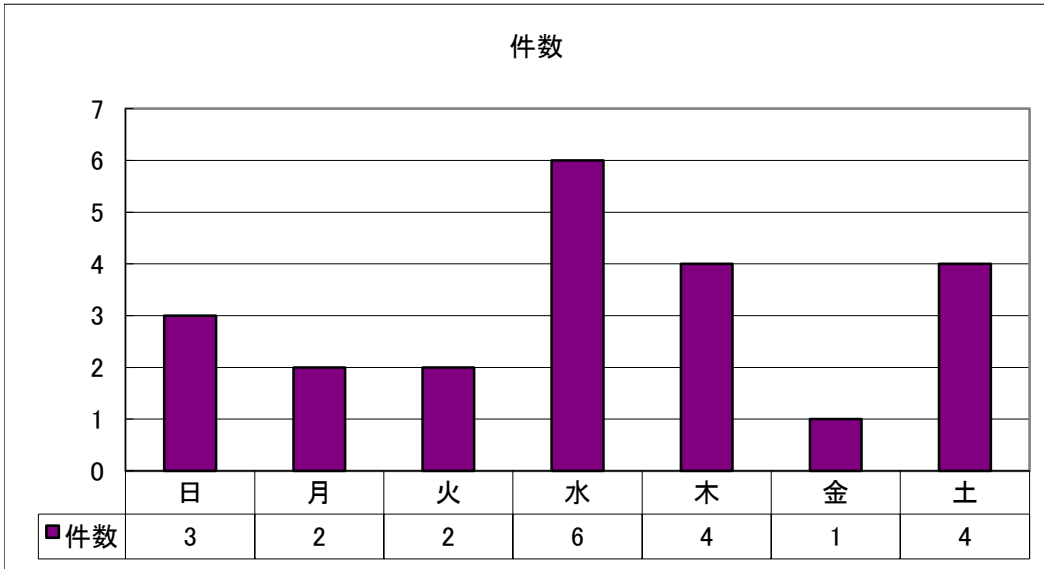
(2) 原因別出火状況



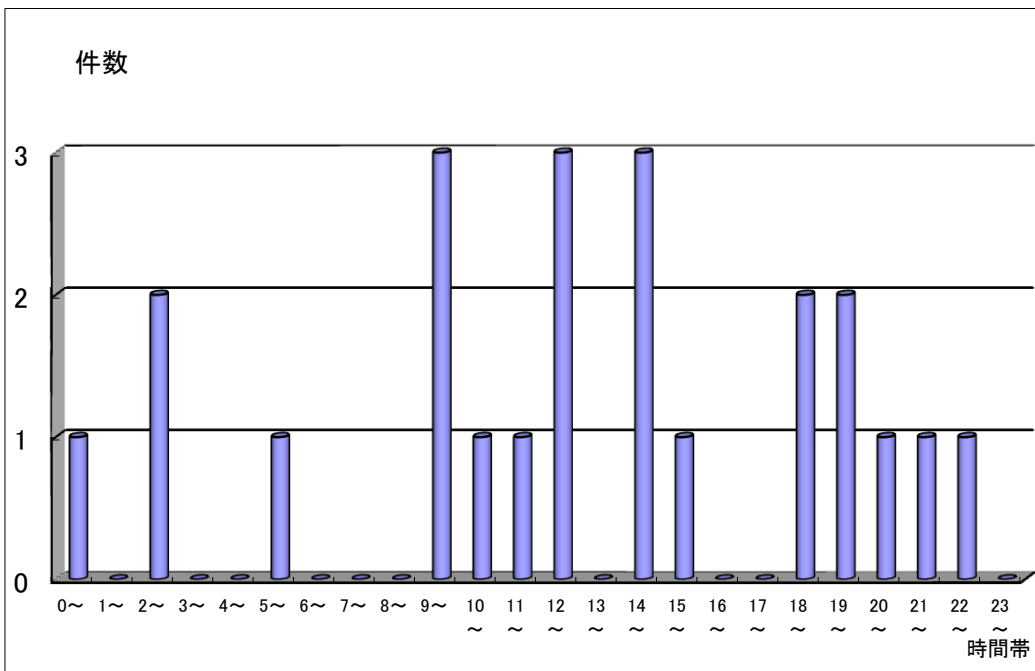
(3) 月別出火状況



(4) 曜日別出火状況

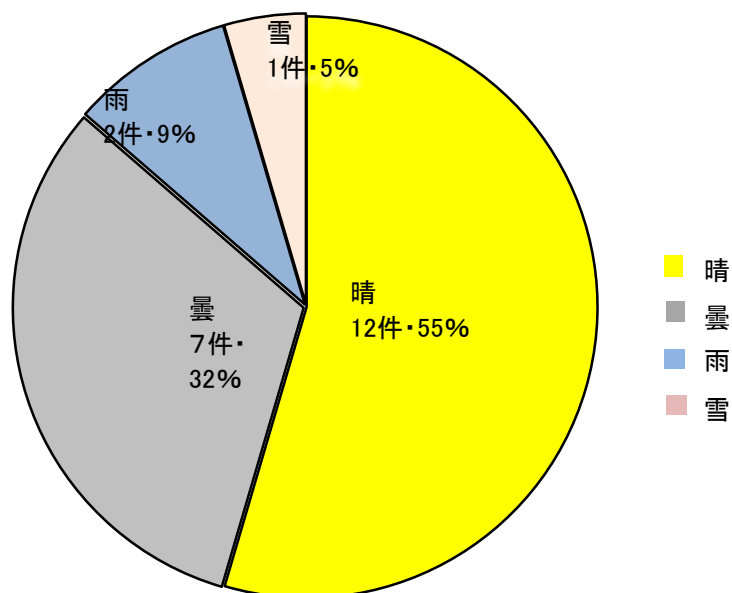


(5) 時間帯別出火状況

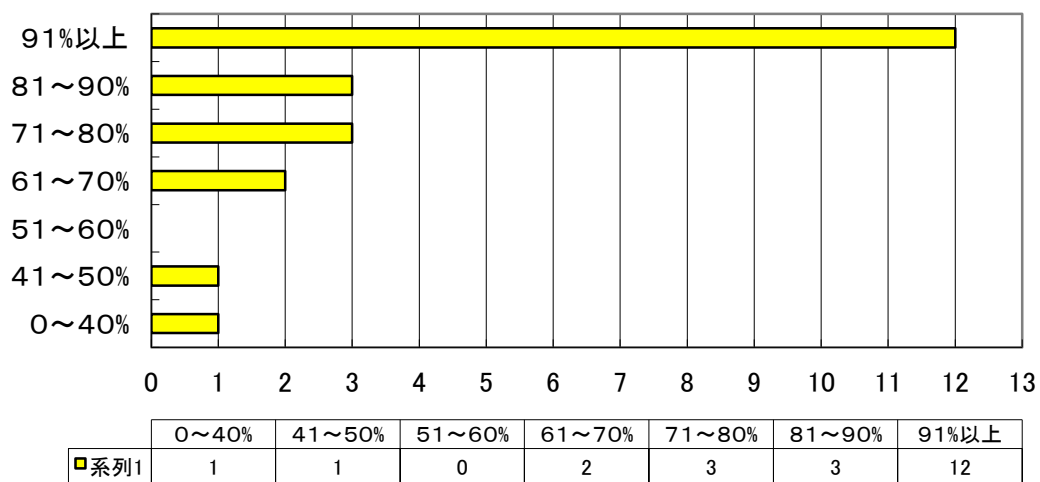


(6) 気象別出火状況

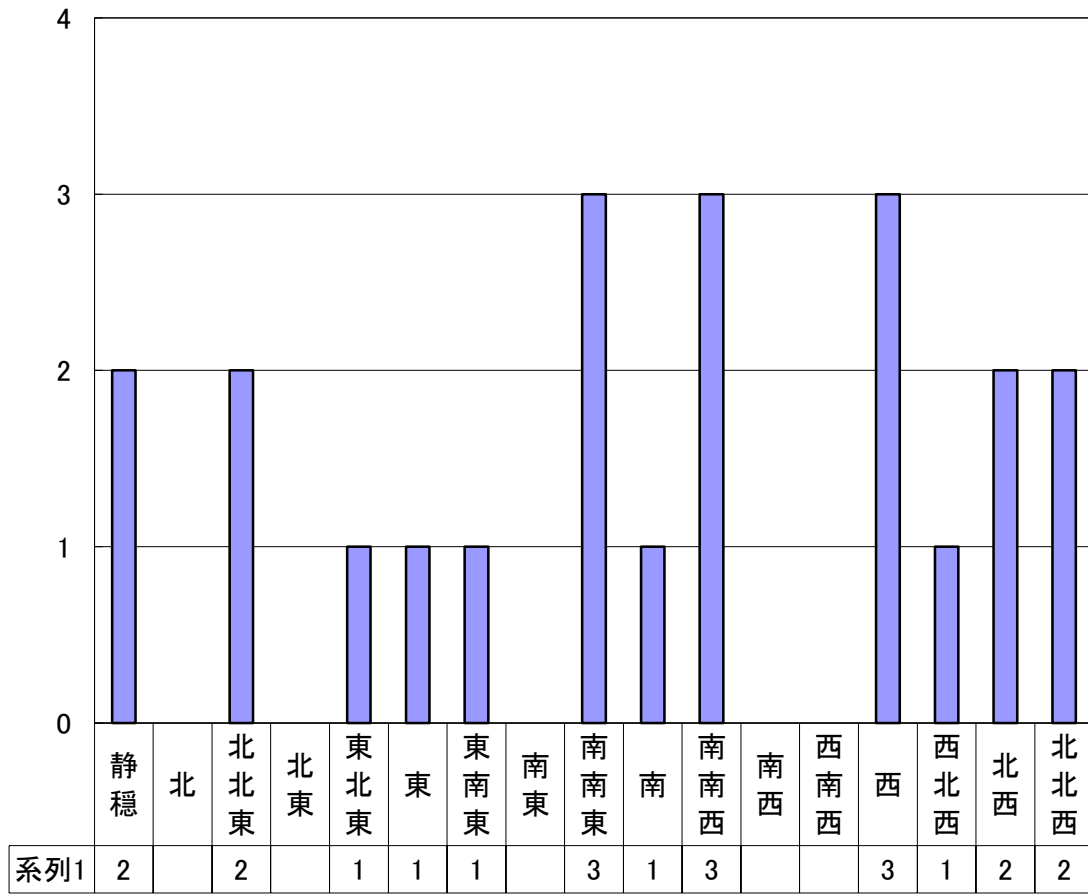
天 候



湿 度(相対)



風 向



(7) 平成25年火災記録明細表

発 生 番 号	火 災 種 別	出 火 月 日	出 火 時 刻	出 火 地 区	出 火 原 因	焼 損 面 積 (㎡)	焼 損 棟 数				死 者 数		損 害 額 (千円)
							全 焼	半 焼	部 分 焼	ぼ や	死 者	負 傷 者	
1	車 両	2 月 7 日	18:10	水 原	機関内配線								16
2	建 物	2 月 1 0 日	9:50	笹 神	石油ストーブ	227	1						6,377
3	建 物	2 月 1 3 日	11:16	安 田	火のついた ゴミ	96	1				1		3,124
4	建 物	2 月 2 7 日	20:25	水 原	マッチ	(2)			1				2
5	建 物	3 月 1 3 日	5:28	京ヶ瀬	たばこ	10			1				1,149
6	建 物	3 月 1 7 日	12:45	笹 神	電気装置					1			11
7	建 物	3 月 2 4 日	22:08	京ヶ瀬	配線コード	(1)			1				5
8	その他	5 月 4 日	14:35	京ヶ瀬	石油バーナー								39
9	建 物	5 月 1 8 日	2:55	安 田	たばこ	1			1				13
10	その他	5 月 2 5 日	10:33	安 田	マッチ	6,000							
11	建 物	6 月 3 日	9:42	笹 神	摩擦熱	(3)			1				2
12	その他	6 月 2 6 日	0:13	水 原	花火の再燃								
13	建 物	7 月 1 日	2:22	笹 神	かまど	(8)	1						31
14	建 物	7 月 4 日	21:25	安 田	電気装置	140	1						2,649
15	建 物	7 月 1 6 日	19:50	笹 神	カセットコンロ					1	1		
16	建 物	8 月 7 日	14:03	水 原	電気コンロ					1			1,470
17	建 物	9 月 3 日	12:30	安 田	電気機器					1			67
18	建 物	9 月 2 5 日	19:04	笹 神	石油バーナー	96	1			1			1,032
19	その他	1 0 月 5 日	12:00	京ヶ瀬	不 明								
20	建 物	1 0 月 1 0 日	18:39	水 原	煙突	159	1						5,397
21	建 物	1 0 月 1 7 日	15:50	笹 神	ガステーブル	(0.5)				1	1		19
22	建 物	1 2 月 2 7 月	9:00	京ヶ瀬	放 火	(0.2)				1			2
計	建 物 17件 林 野 0件 車 両 1件 その他 4件			水原 5 安田 5 笹神 7 京ヶ瀬 5	焼損面積 焼損表面積 林 野 車 両 その他	729 ㎡ 14.7 ㎡ 0 a 1 台 6,000 ㎡	6	0	5	7	0	3	21,405

()内は焼損表面積

(8) 月別火災発生状況

種別 月別	火災件数					焼損棟数				り災世帯数				り災人員	死傷者数			
	計	建物	林野	車両	その他	計	全焼	半焼	部分焼	ぼや	計	全損	半損		小損	計	死者	負傷者
1																		
2	4	3		1		3	2		1		3	2		1	10	1		1
3	3	3				3			2	1	2			2	10			
4																		
5	3	1			2	1			1		1			1	1			
6	2	1			1	1			1									
7	3	3				3	2			1	2	1		1	3	1		1
8	1	1				1				1	1			1	1			
9	2	2				3	1			2								
10	3	2			1	2	1			1	2	1		1	4	1		1
11																		
12	1	1				1				1	1			1	3			
計	22	17		1	4	18	6		5	7	12	4		8	32	3		3

24年	13	9			4	19	6	4	4	5	9	4	2	3	28	4		4
25年	22	17		1	4	18	6		5	7	12	4		8	32	3		3
増減	9	8		1		△1		△4	1	2	3		△2	5	4	△1		△1

種別 月別	焼損面積		損害額(千円)					
	建 物 (㎡)	林 野 その 他 (㎡)	建 物		林 野	車 両	そ の 他	合 計
			建 物	収 容 物				
1								
2	323 (2)		7,355	2,148		16		9,519
3	10 (1)		1,081	84				1,165
4								
5	1	6,000	10	3			39	52
6		(3)	2					2
7	140 (8)		2,189	491				2,680
8			1,470					1,470
9	96		591	508				1,099
10	159 (0.5)		5,009	407				5,416
11								
12		(0.2)	2					2
計	729 (14.7)	6,000	17,709	3,641		16	39	21,405

()内は焼損表面積

24年	1,869	(47)		60,020	18,579		58	149	78,806
25年	729	(14.7)	6,000	17,709	3,641		16	39	21,405
増減	△ 1,140	(△32.3)	6,000	△ 42,311	△ 14,938		△ 42	△ 110	△ 57,401

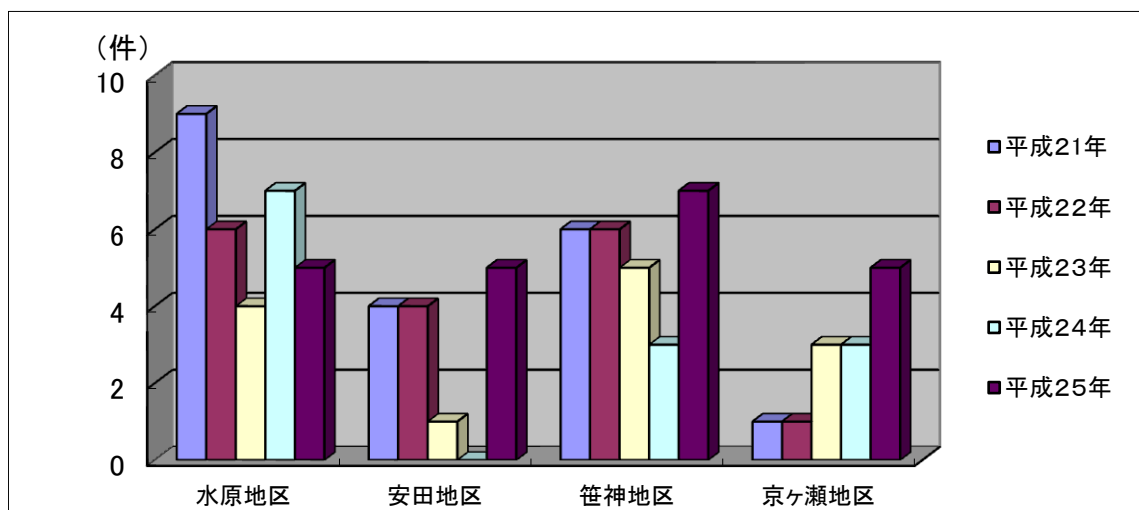
(9) 平成25年地区別火災記録明細表

項目		地区				合計	
		水原地区	安田地区	笹神地区	京ヶ瀬地区		
出火種別	建 物	3	4	7	3	17	
	林 野						
	車 両	1				1	
	そ の 他	1	1		2	4	
	計	5	5	7	5	22	
焼損棟数	全 焼	1	2	3		6	
	半 焼						
	部 分 焼	1	1	2	2	6	
	ぼ や	1		3	1	5	
	計	3	3	8	3	17	
焼損面積	※1 建 物 (㎡)	159 (2)	237	323 (11.5)	10 (1.2)	729 (14.7)	
	林 野 (a)						
	車 両 (台)	1				1	
	その他(㎡)		6,000			6,000	
損害額 (千円)	建 物	建 物	6,464	5,126	5,036	1,083	17,709
		収 容 物	405	727	2,436	73	3,641
	林 野						
	車 両	16				16	
	そ の 他				39	39	
	計	6,885	5,853	7,472	1,195	21,405	
り 災 世 帯	3	3	3	3	12		
り 災 人 員	6	4	8	13	31		
死 者							
負 傷 者		1	2		3		
※3 出 動 台 数	16	14(3)	33(18)	3	66(21)		
※3 放 水 台 数	2	9(2)	7(3)		18(5)		
吏 員 出 動 数	75	38	124	36	273		
団 員 出 動 数	39		97	6	142		
※2 出 火 率	4.8						

※1 ()は、焼損表面積 ※2 出火率 人口1万人当たりの出火件数 ※3 ()は、消防団の車両
 出動台数中、新発田地域広域消防1・吏員出動数3人・新発田市消防団(3)・団員出動数10人含(笹神地区)
 出動台数中、五泉消防2含・吏員出動数6人(安田地区)
 放水台数中、五泉消防1含(安田地区)

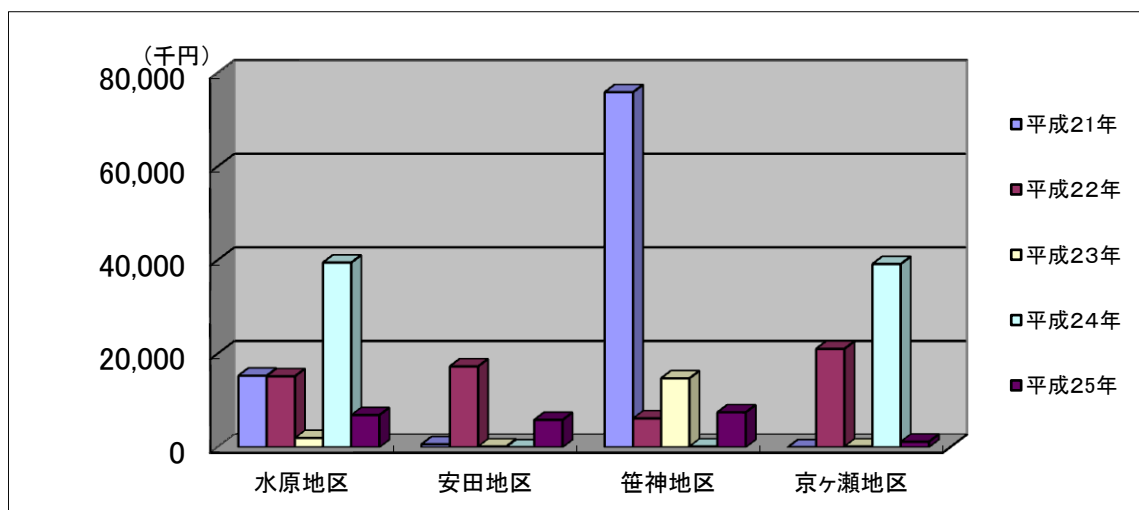
(10)火災状況(過去5年間)

火災発生件数



	水原地区	安田地区	笹神地区	京ヶ瀬地区	計 (件)
平成21年	9	4	6	1	20
平成22年	6	4	1	1	12
平成23年	4	1	5	3	13
平成24年	7	0	3	3	13
平成25年	5	5	7	5	22
計	31	14	22	13	80

損害額



	水原地区	安田地区	笹神地区	京ヶ瀬地区	計 (千円)
平成21年	15,299	645	75,874	0	91,818
平成22年	15,171	17,280	6,178	21,030	59,659
平成23年	1,980	161	14,733	168	17,042
平成24年	39,468	0	178	39,160	78,806
平成25年	6,885	5,853	7,472	1,195	21,405
計	78,803	23,939	104,435	61,553	268,730

(11) 過去5年間の月別火災件数

地区別	月別													計
	年別	1	2	3	4	5	6	7	8	9	10	11	12	
水 原 地 区	平成21年	1		1	3				2		1	1		9
	平成22年				1		1	1				3		6
	平成23年		1					1		2				4
	平成24年					2			1	3			1	7
	平成25年		2				1		1		1			5
安 田 地 区	平成21年				1	1							2	4
	平成22年	2							1	1				4
	平成23年									1				1
	平成24年													0
	平成25年		1			2		1		1				5
笹 神 地 区	平成21年	1		2		1	1			1				6
	平成22年			1										1
	平成23年			1			1		1				2	5
	平成24年						3							3
	平成25年		1	1			1	2		1	1			7
京 ヶ 瀬 地 区	平成21年					1								1
	平成22年	1												1
	平成23年	1								2				3
	平成24年							1	1	1				3
	平成25年			2		1					1		1	5
合 計		6	5	8	5	8	8	6	7	13	4	4	6	80