



気象

- 気象については、阿賀野市消防署及びかがやき分署で記録したものである。
安田地区の気象について、阿賀野川沿いに吹き降ろす南東の風は、「安田ダシ」と言われる名物的な風で、特異な気象状況である。
- 天候の日数比較は、阿賀野市消防署で朝 9 時現在の観測を集計したものである。
晴れの日数は、129 日で前年比較 3 日増加した。
曇りの日数は、173 日で前年比較 1 日減少した。
雨の日数は、46 日で前年比較 5 日減少した。
雪の日数は、17 日で前年比較 3 日増加した。
- 降雨量は、※962.5 mm で前年比較 411.5 mm 減少した。
※1、2、3、12 月冬期間のため観測休止。
日最高降雨量は、8 月 31 日の 71.0 mm であった。
- 通算降雪量は、93 cm で前年比較 513 cm 減少した。
降雪日数は、19 日で前年比較 21 日減少した。
最多積雪は、1 月 27 日の 22cm であった。

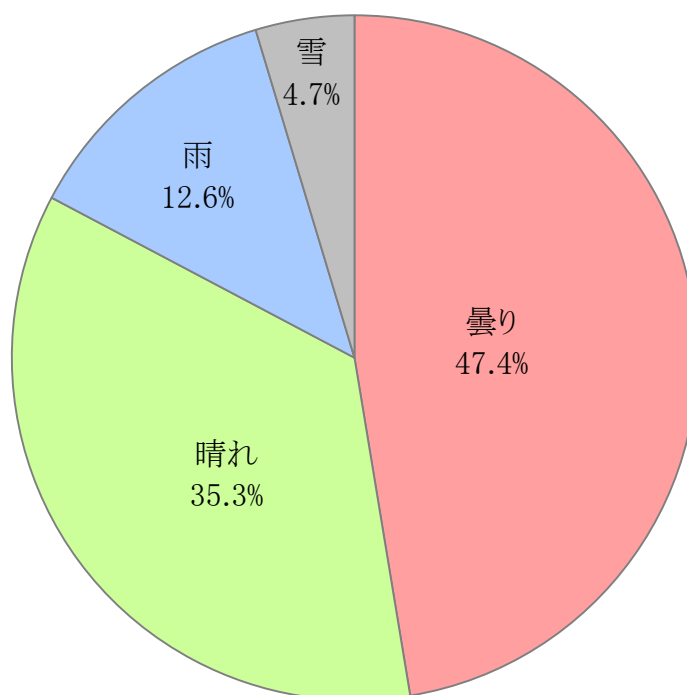
27. 平成30年気象状況

(1) 月別天候(9時現在) (3年間)

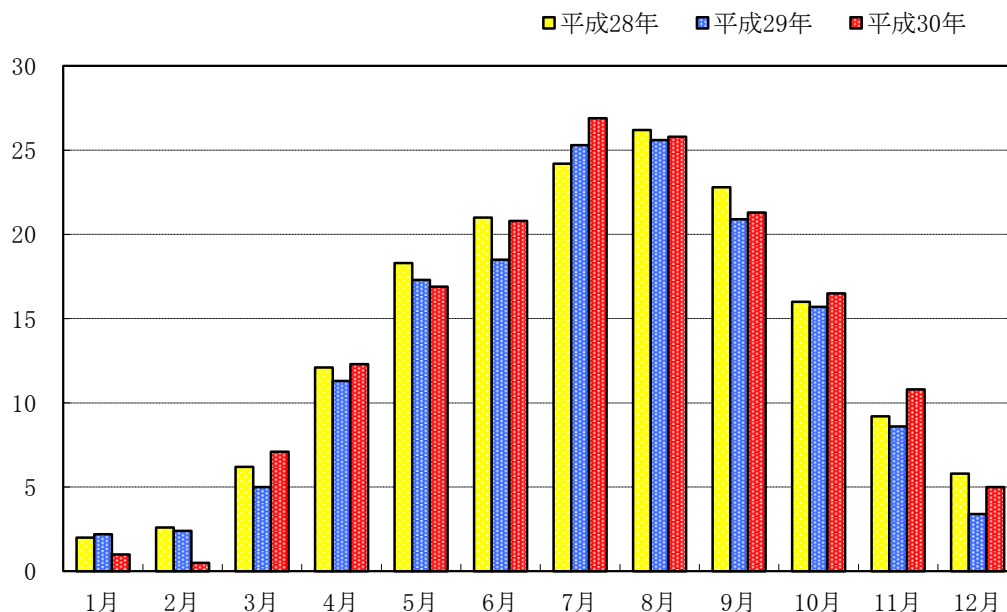
(単位:日)

天候 月 \ 年	晴れ			曇り			雨			雪		
	28	29	30	28	29	30	28	29	30	28	29	30
1	2	4	9	12	17	12	7	2	3	10	8	7
2	8	5	9	15	21	10	2	0	2	4	2	7
3	16	8	14	11	18	12	3	4	5	1	1	0
4	16	16	8	8	12	17	6	2	4	0	0	1
5	14	20	12	12	10	13	5	1	6	0	0	0
6	16	11	12	11	15	16	3	4	2	0	0	0
7	9	14	16	18	9	15	4	8	0	0	0	0
8	20	9	14	11	18	15	0	4	2	0	0	0
9	9	17	6	19	10	18	2	3	6	0	0	0
10	15	7	12	13	17	12	3	7	7	0	0	0
11	11	12	11	13	8	14	6	10	5	0	0	0
12	5	3	6	15	19	19	10	6	4	1	3	2
合計	141	126	129	158	174	173	51	51	46	16	14	17

(2) 平成30年の天候割合(9時現在)

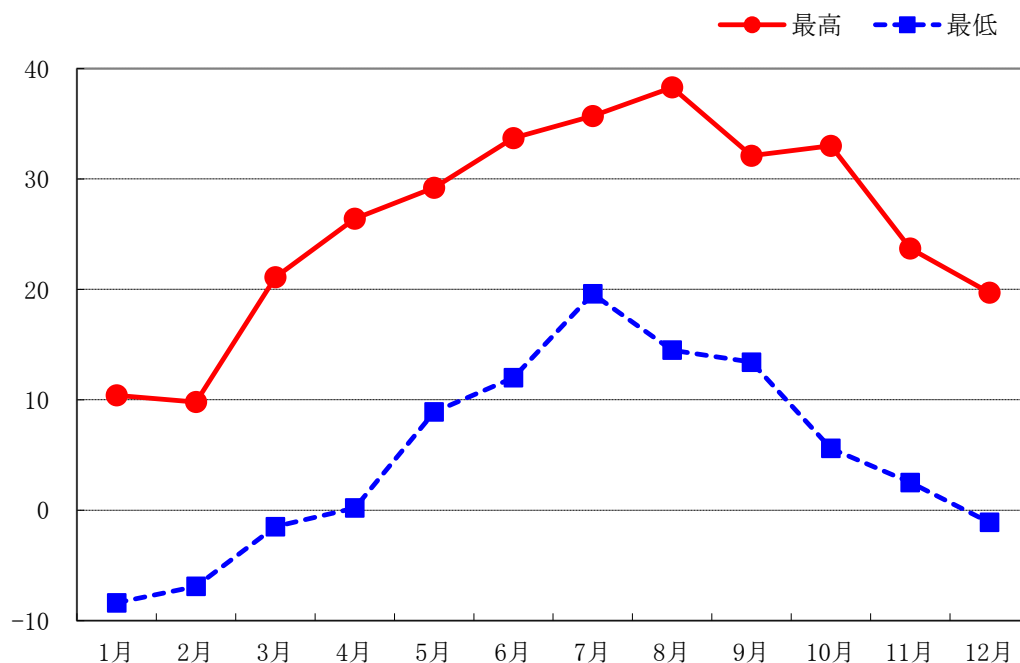


(3) 月別平均気温(3年間)



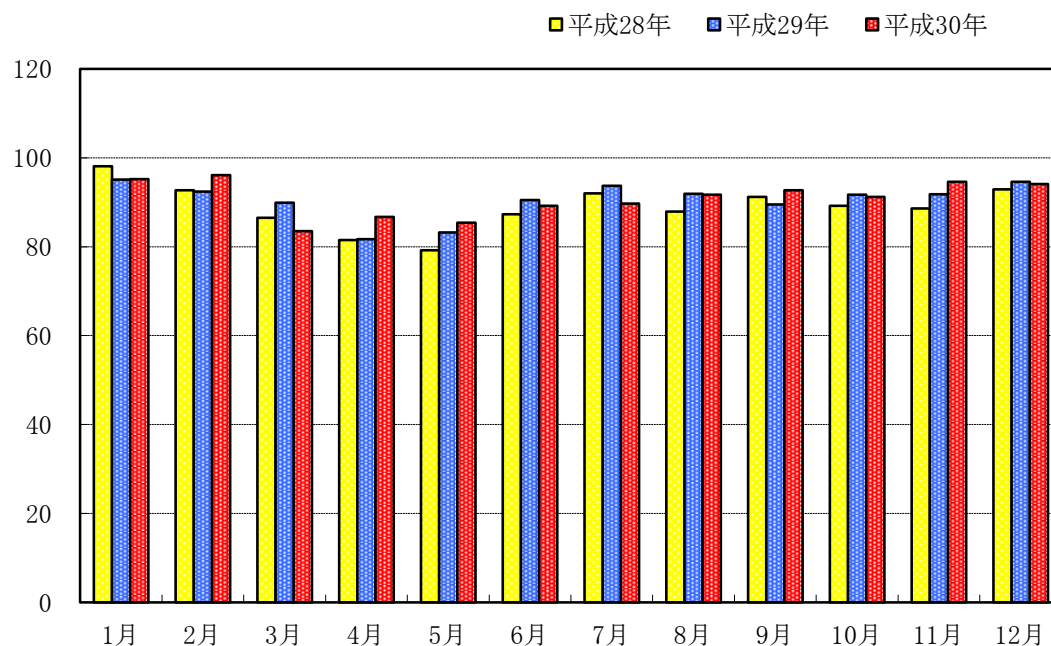
	1月	2月	3月	4月	5月	6月	7月	8月	9月	10月	11月	12月
平成28年	2.0	2.6	6.2	12.1	18.3	21.0	24.2	26.2	22.8	16.0	9.2	5.8
平成29年	2.2	2.4	5.0	11.3	17.3	18.5	25.3	25.6	20.9	15.7	8.6	3.4
平成30年	1.0	0.5	7.1	12.3	16.9	20.8	26.9	25.8	21.3	16.5	10.8	5.0

(4) 平成30年月別最高・最低気温



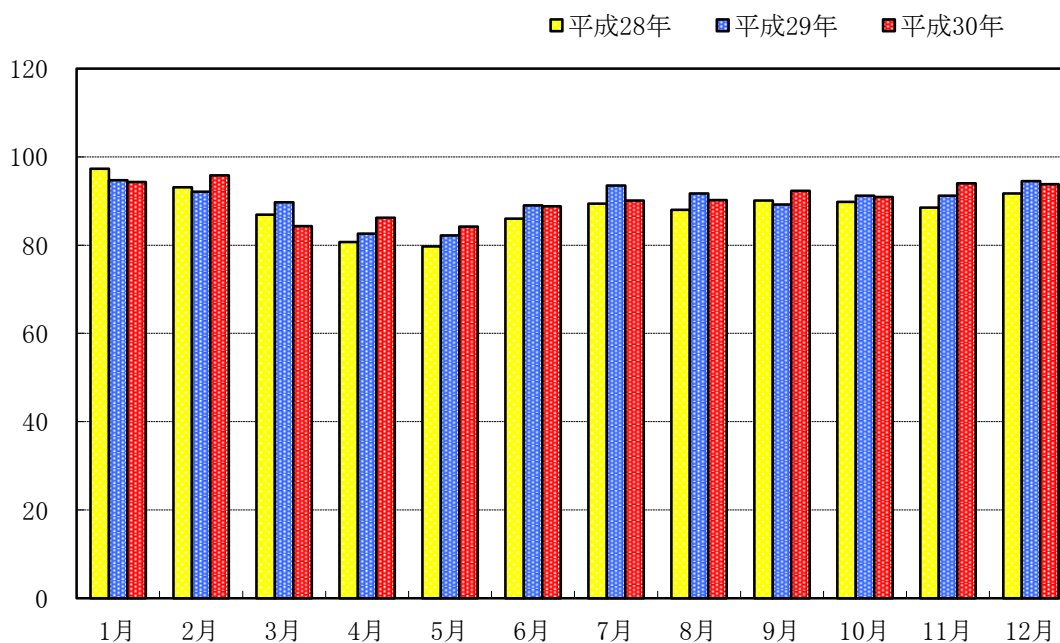
	1月	2月	3月	4月	5月	6月	7月	8月	9月	10月	11月	12月
最高	10.4	9.8	21.1	26.4	29.2	33.7	35.7	38.3	32.1	33.0	23.7	19.7
最低	-8.4	-6.9	-1.5	0.2	8.9	12.0	19.6	14.5	13.4	5.6	2.5	-1.1

(5) 月別平均相対湿度(3年間)



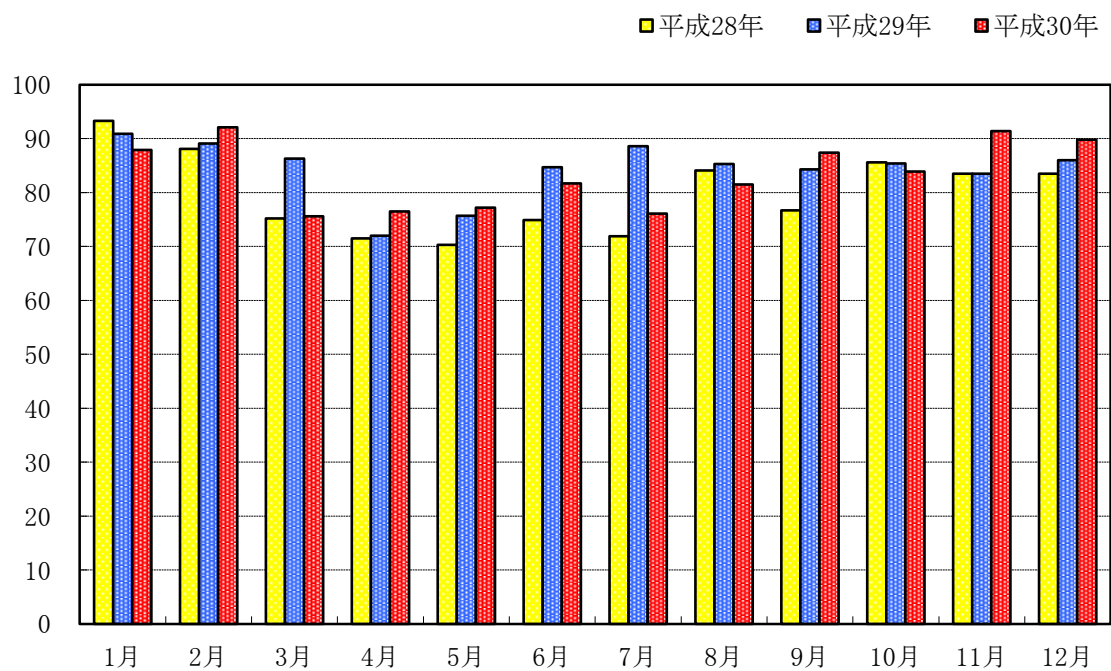
	1月	2月	3月	4月	5月	6月	7月	8月	9月	10月	11月	12月
平成28年	98.1	92.7	86.5	81.5	79.2	87.3	92.0	87.9	91.2	89.2	88.6	92.9
平成29年	95.1	92.4	89.9	81.7	83.2	90.5	93.7	91.9	89.5	91.7	91.8	94.6
平成30年	95.2	96.1	83.5	86.7	85.4	89.2	89.7	91.7	92.7	91.2	94.6	94.1

(6) 月別平均実効湿度(3年間)



	1月	2月	3月	4月	5月	6月	7月	8月	9月	10月	11月	12月
平成28年	97.3	93.1	86.9	80.7	79.7	86.0	89.4	88.0	90.1	89.8	88.5	91.7
平成29年	94.7	92.1	89.7	82.6	82.2	89.0	93.5	91.7	89.2	91.2	91.2	94.5
平成30年	94.3	95.8	84.3	86.2	84.2	88.8	90.1	90.2	92.3	90.9	94.0	93.8

(7) 月別最低実効湿度(3年間)



	1月	2月	3月	4月	5月	6月	7月	8月	9月	10月	11月	12月
平成28年	93.3	88.1	75.2	71.5	70.3	74.9	71.9	84.1	76.7	85.6	83.5	83.5
平成29年	90.9	89.1	86.3	72.0	75.7	84.7	88.6	85.3	84.3	85.4	83.5	86.0
平成30年	87.9	92.1	75.6	76.5	77.2	81.7	76.1	81.5	87.4	83.9	91.4	89.8

(8) 月別平均風向

風向 月	北	北北東	北東	東北東	東	東南東	南東	南南東	南	南南西	南西	西南西	西	西北西	北西	北北西	静穩
1月		2	1						9	5	1		2	5	4	2	
2月	1		1						5	15			1	1	2	2	
3月	9	4	1	1				1	2	9			1	1			
4月	2	5	1					2	2	6	1	6	4	1			
5月		7						4	2	11	1	4	2				
6月	9	6	1	1	1			3	2	2		3	2				
7月	4	4	5				1	4	1	6	1	1	4				
8月	4	2	3					1	3	11	2	2	2			1	
9月	5	2	4					5	5	5	2	1	1				
10月	2	4	1					5	7	9		1	1	1			
11月	2	3	2	1				1	5	14	1					1	
12月	2		1	2					8	8		1		3	2	4	
年計	40	39	21	5	1	0	1	26	51	101	9	19	20	12	8	10	0

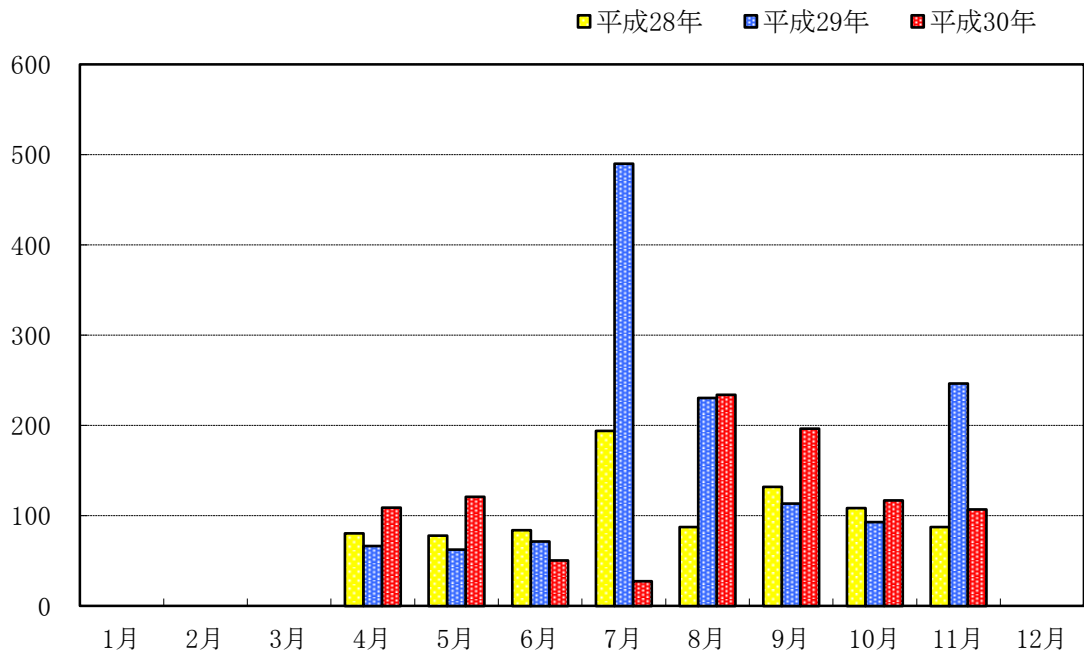
※3月1・2日は欠測

(9) 月別風速

単位 m/s

月	平均風速	最大瞬間風速	月	平均風速	最大瞬間風速
1	4.4m/s	30.8m/s (1月9日)	7	2.6m/s	24.8m/s (7月29日)
2	3.7m/s	26.1m/s (2月11日)	8	2.5m/s	21.7m/s (8月16日)
3	3.6m/s	25.5m/s (3月8日)	9	2.7m/s	34.6m/s (9月4日)
4	3.2m/s	20.5m/s (4月15日)	10	2.9m/s	26.5m/s (10月7日)
5	3.3m/s	25.2m/s (5月18日)	11	2.5m/s	17.4m/s (11月8日)
6	2.7m/s	21.0m/s (6月11日)	12	4.3m/s	25.5m/s (12月7日)

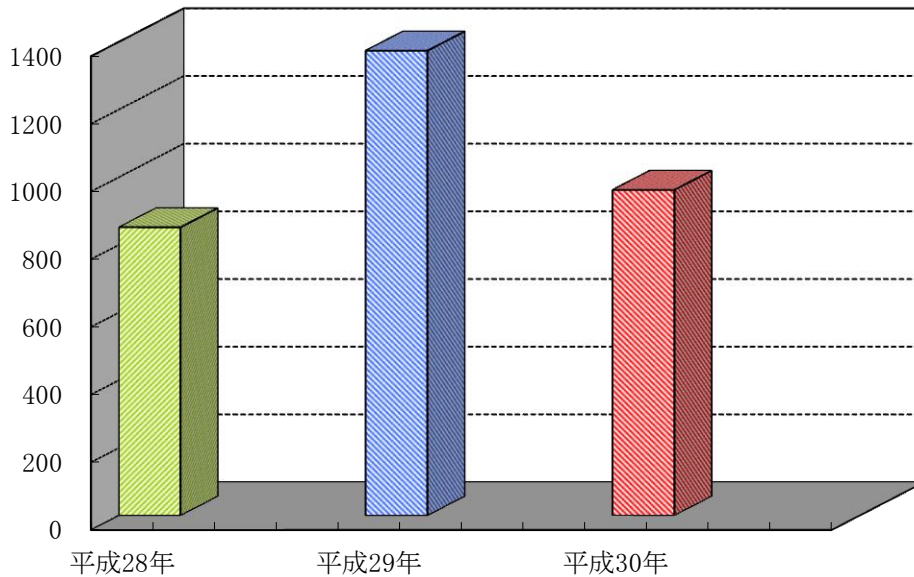
(10) 月別降雨量(3年間)



	1月	2月	3月	4月	5月	6月	7月	8月	9月	10月	11月	12月
平成28年	※	※	※	80.5	78.0	84.0	194.0	87.5	132.0	108.5	87.5	※
平成29年	※	※	※	66.5	62.5	71.5	490.0	230.5	113.5	93.0	246.5	※
平成30年	※	※	※	109.0	121.0	50.5	27.5	234.0	196.5	117.0	107.0	※

※冬期間(12・1・2・3月)観測休止

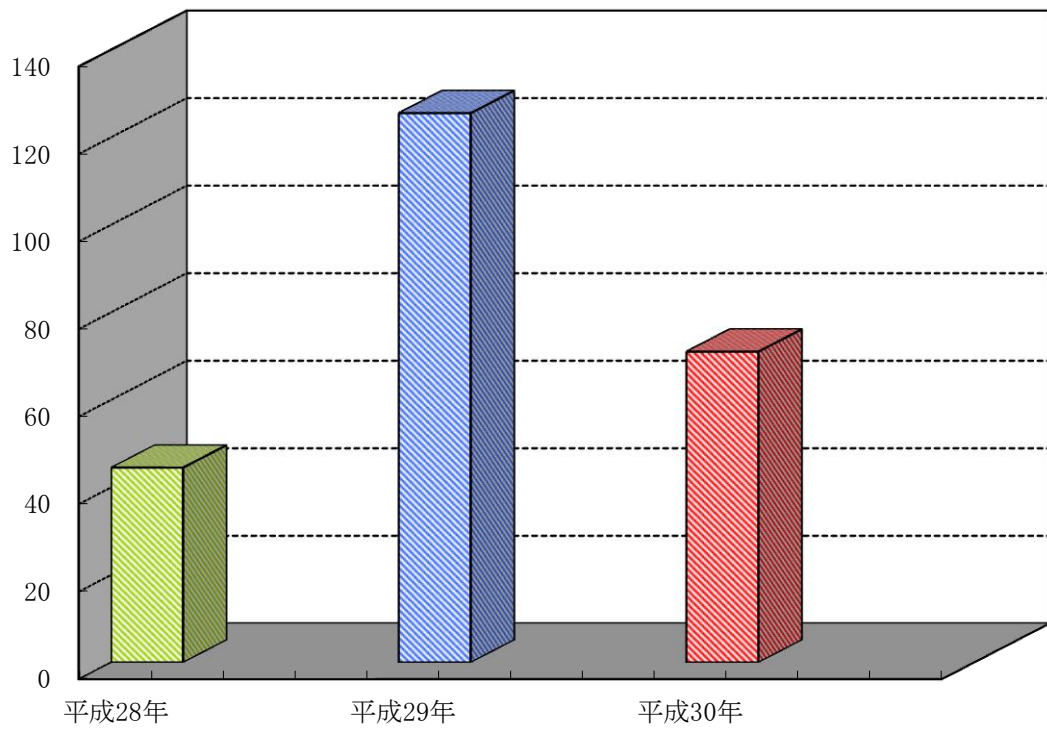
(11) 年別総降雨量(3年間)



	平成28年	平成29年	平成30年
年間降雨量	※ 852.0	※ 1,374.0	※ 962.5

※冬期間(12・1・2・3月)観測休止

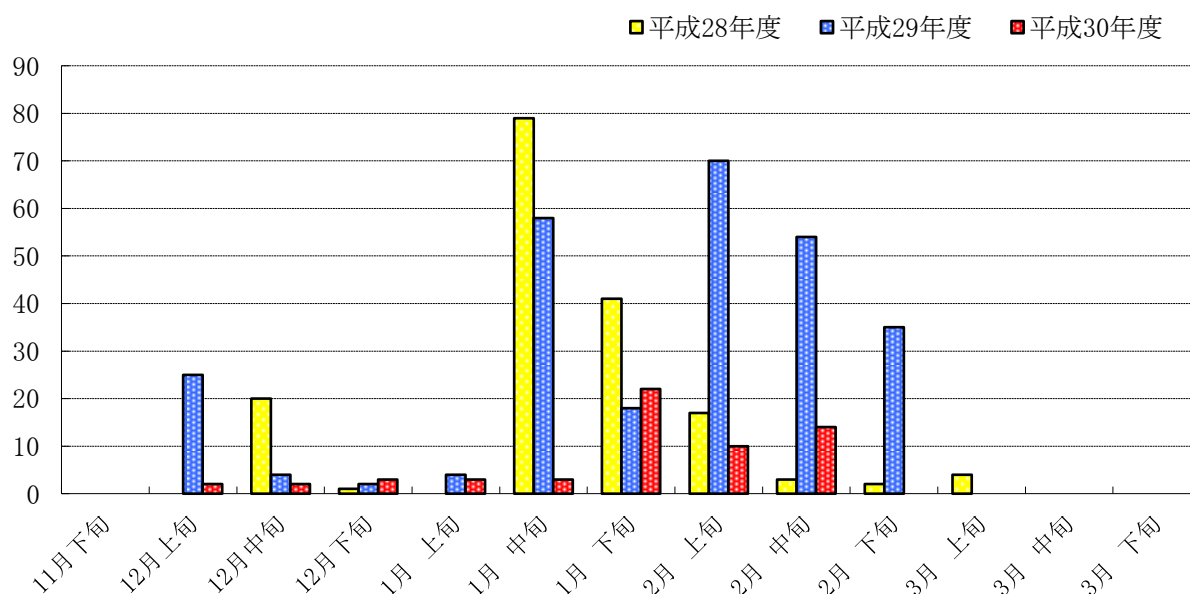
(12) 年別1日最高降雨量(3年間)



	平成28年	平成29年	平成30年
1日最高	※ 44.5	※ 125.5	※ 71
	7月3日	7月24日	8月31日

※冬期間(12・1・2・3月)観測休止 (mm)

(13) 最多積雪(3年間)



	11月 下旬	12月 月上旬	12月 月中旬	12月 月下旬	1月 月上旬	1月 月中旬	1月 月下旬	2月 月上旬	2月 月中旬	2月 月下旬	3月 月上旬	3月 月中旬	3月 月下旬
平成28年度	0	0	20	1	0	79	41	17	3	2	4	0	0
平成29年度	0	25	4	2	4	58	18	70	54	35	0	0	0
平成30年度	0	2	2	3	3	3	22	10	14	0	0	0	0

	初雪	通算降雪量	1日最多降雪量	最終融雪日
平成28年度	12月16日	422.9cm	79.0cm(1月14日)	3月9日
平成29年度	12月6日	606.0cm	75.0cm(2月7日)	3月1日
平成30年度	12月9日	93.0cm	16.0cm(1月27日)	2月17日

28. 安田地区気象状況

(1) 年間気温・湿度

年間最高気温	38.0 ℃	(8月23日)
年間最低気温	-6.5 ℃	(1月12日)
年間最高相対湿度	99.0 %	(1月11日、16日、17日、2月2日、6日、7日、15日、4月8日、12月8日、11日)
年間最低相対湿度	35.0 %	(4月22日)
年間最高実効湿度	97.3 %	(2月2日)
年間最低実効湿度	18.6 %	(4月13日)

(2) 火災警報発令件数及び延べ日数 (発令無し)

(3) 風向(9時から翌日9時までの24時間中の主たる風向)

風向 月	北	北北東	北東	東北東	東	東南東	南東	南南東	南	南南西	南西	西南西	西	西北西	北西	北北西	最多風向
1									1					2	4		北西
2	2	2			1		2			1	1	2	1				北、北北東、南東、西南西
3	4	1	6			1		3	7		2		5	1	1		南
4	2			4	2	1		1	7	1	5	1	5	1			南
5	3	7			2	1		2	7	3	2	1	1		2		北北東、南
6		12	2				1	8	1	3	1		2				北北東
7		8	1		2		1	7	4	2	1		5				北北東
8	3	12	1		1		2	5	1	3			1	2			北北東
9			4	2	3	2	3	1	3	2	2		3	1	3	1	北東
10	4	1	3	2	1		2	4	3	1	3	2	2		3		北、南南東
11	5	1	2	2	4		2		2	3	3	1	4			1	北
12	4			1	3	1	3	3	3	2	1	1	3	2	2	2	北
年計	27	44	19	11	19	6	16	34	39	21	21	8	32	9	15	4	北北東

※1月8日から2月16日まで欠測

(4) 風速

(単位:m/s)

月	瞬間最大風速最高		摘要
1	19.5	3日	
2	15.4	24日	
3	26.8	21日	
4	21.8	11日	
5	16.2	9日	
6	20.4	20日	
7	17.5	4日	
8	18.8	24日	
9	22.6	21日	
10	17.7	5日	
11	14.3	8日	
12	13.3	29日	

年間瞬間最大風速最 26.8 m/s (3月21日)

(5) 降雨量

(単位:mm)

月	降 雨 量			降雨日数	記録日数	摘要
	1ヶ月合計	1日最高	1日平均			
1						冬季間休止
2						冬季間休止
3						冬季間休止
4	96.5	29.0	3.2	11 日	30 日	
5	119.0	44.0	3.8	15 日	31 日	
6	61.0	31.0	2.0	7 日	30 日	
7	34.5	13.0	1.1	5 日	31 日	
8	239.5	60.0	7.7	12 日	31 日	
9	179.5	34.0	6.0	18 日	30 日	
10	117.0	24.0	3.8	11 日	31 日	
11	72.0	15.0	2.4	11 日	30 日	
12	181.5	23.0	5.9	21 日	31 日	

年間降雨量 1,100.5 mm

年間1日平均 4.0 mm

年間1日最高 60.0 mm

年間降雨日数 111 日

年間記録日数 275 日

冬期間(1・2・3月)観測休止

冬期間(1・2・3月)観測休止

(8月31日)

冬期間(1・2・3月)観測休止

冬期間(1・2・3月)観測休止

(6) 最高・最低気温

(単位:℃)

月	最高	日	月	最低	日
1	10.0	16日	1	-6.5	12日
2	9.0	10, 14日	2	-5.5	1日
3	22.0	27日	3	-3.0	2日
4	25.5	30日	4	0.0	7, 8日
5	29.5	16日	5	7.0	10日
6	35.0	29日	6	11.0	14日
7	36.5	30日	7	19.5	5日
8	38.0	23日	8	14.0	17日
9	31.0	4日	9	12.0	18, 25日
10	31.0	6日	10	6.0	25日
11	22.0	9日	11	2.0	22, 23, 24, 30日
12	19.5	4日	12	-2.0	27, 29日

年間最高気温 38.0 ℃ (8月23日)

年間最低気温 -6.5 ℃ (1月12日)

(7) 相対・実効湿度

(単位:%)

(計測は9時現在)

月	相対湿度		実効湿度		備考
	最高	最低	最高	最低	
1	99.0	70.5	96.3	83.7	
2	99.0	60.0	97.3	82.8	
3	98.5	45.0	93.1	56.8	
4	99.0	35.0	90.9	18.6	
5	98.5	40.0	87.2	57.7	
6	98.0	55.0	90.4	67.5	
7	98.0	48.0	90.8	67.8	
8	98.0	55.0	92.5	68.1	
9	98.0	70.0	94.2	80.9	
10	98.5	61.0	94.9	80.0	
11	98.5	65.0	96.3	79.7	
12	99.0	62.0	95.1	80.0	

年間最高相対湿度 99.0 % (1月11日、16日、17日、
2月2日、6日、7日、15日、
4月8日、12月8日、11日)

年間最低相対湿度 35.0 % (4月22日)

年間最高実効湿度 97.3 % (2月2日)

年間最低実効湿度 18.6 % (4月13日)