

防災

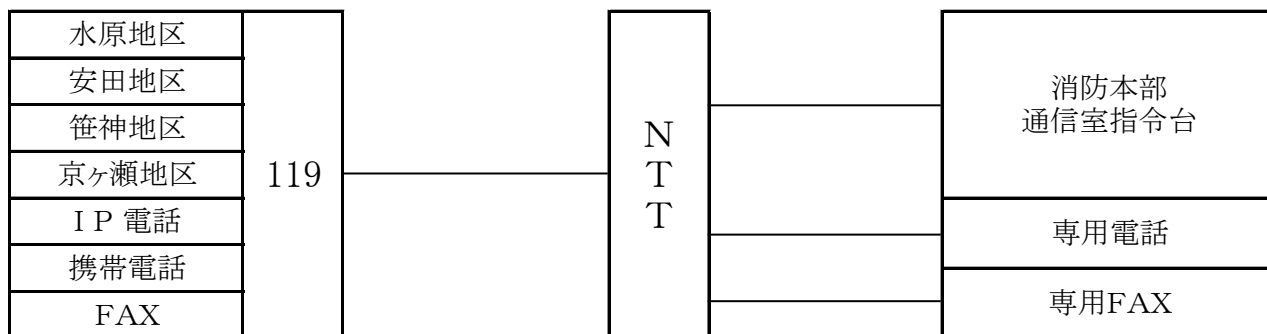


【平成 30 年の火災概要】

- 火災発生件数は 22 件で前年より 12 件の増であった。
- 火災種別は建物火災 14 件、車両火災 4 件、その他火災 3 件、林野火災 1 件であった。
- 焼損棟数は 18 棟で、全焼 4 棟、半焼 3 棟、部分焼 2 棟、ぼや 9 棟であった。
- 焼損面積は建物火災焼損床面積 612 m²、焼損表面積 70 m²、林野 153a、車両 9 台であった。(ビニールハウス 772 m²)
- 損害額は 35,656 千円で、前年比較 5,332 千円の増であった。
- 出火原因は電気装置が 4 件、こんろ・排気管・その他・不明が各 3 件、ストーブ 2 件、ボイラー・電気機器・たき火・火入れが各 1 件であった。
- 死者 0 名、負傷者 3 名であった。

12. 消防通信系統図

119番入電系統図

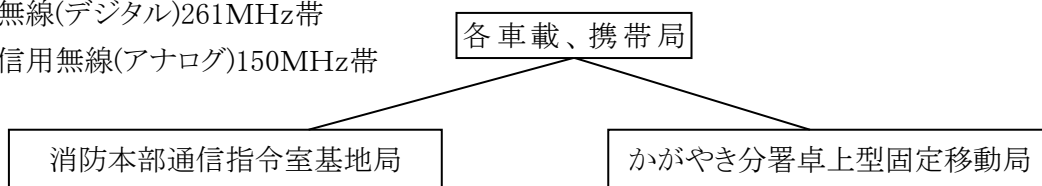


指令回線系統図



無線系統図

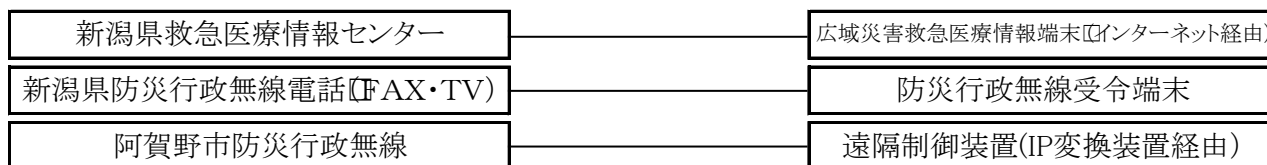
消防用業務無線(デジタル)261MHz帯
 防災相互通信用無線(アナログ)150MHz帯



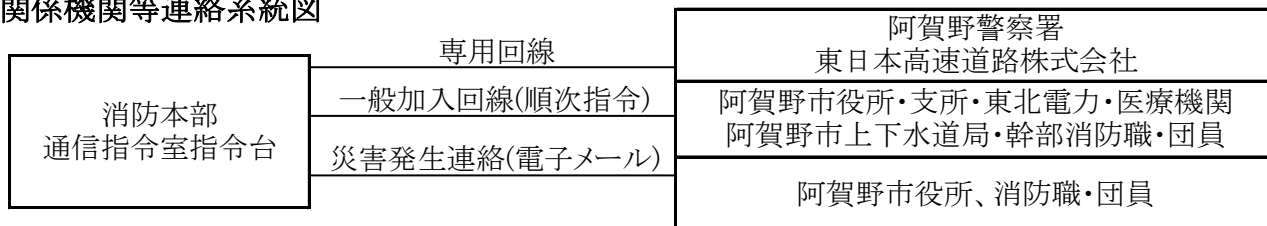
電話関係



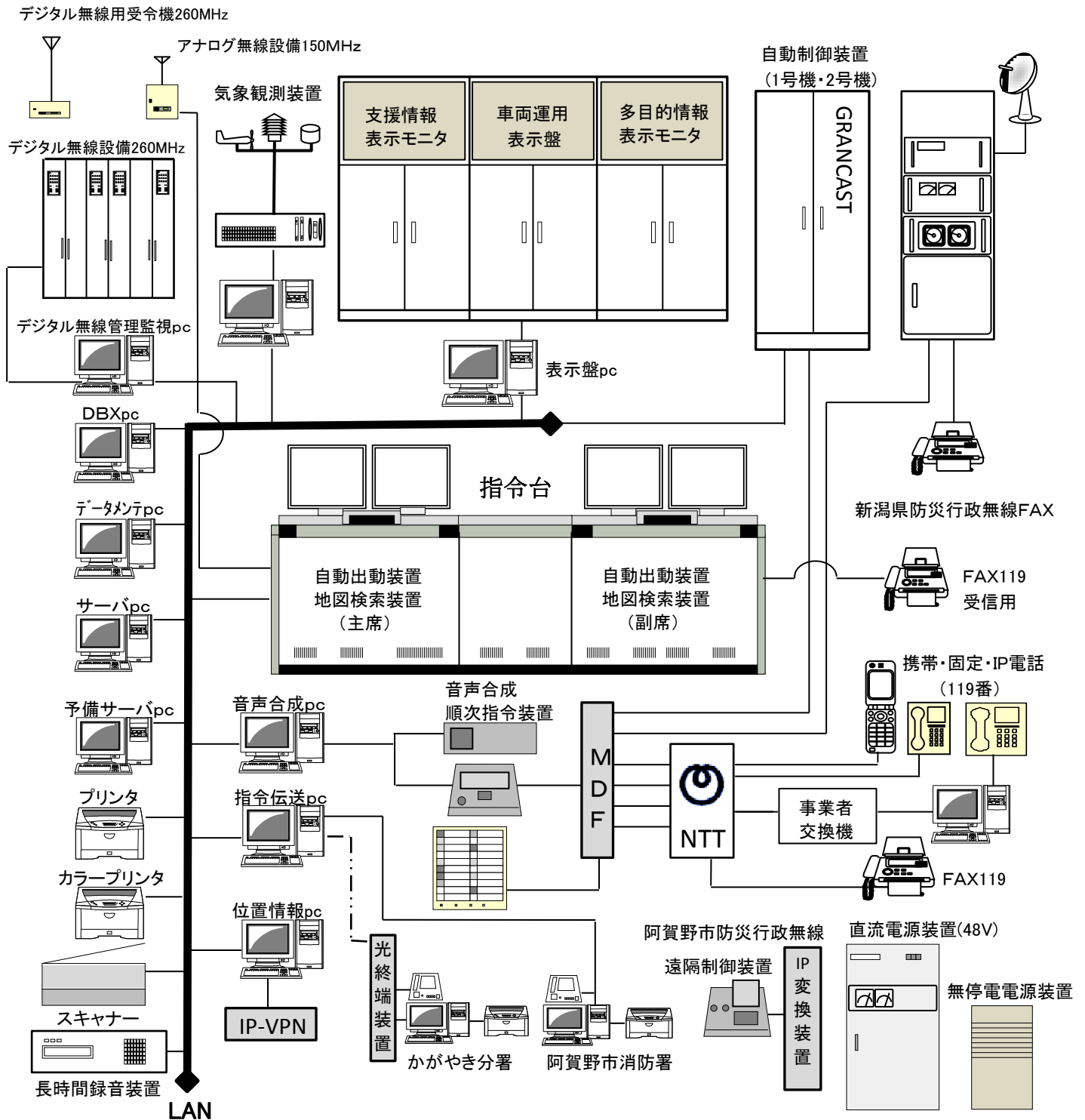
情報関係



関係機関等連絡系統図



13. 消防緊急通信指令施設構成



14. 無線局の配備状況

区分 識別信号	出力 (W)	種別	配置場所	移動体	備 考
あがのしょうぼうほんぶ	10	基地	阿賀野市消防本部		デジタル方式(アナログ方式併設)
あがのしょうぼう901	10	卓上固定	かがやき分署		デジタル方式
あがのしき 1	10	車載	阿賀野市消防本部	指揮車	デジタル方式
あがのしき 2	10	車載	阿賀野市消防本部	指揮支援車	デジタル方式
あがのぼんぶ 1	10	車載	阿賀野市消防本部	ポンプ車	デジタル方式
あがのぼんぶ 5	10	車載	阿賀野市消防本部	ポンプ車	デジタル方式
あがのたんく 1	10	車載	阿賀野市消防本部	タンク車	デジタル方式
あがのれすきゅー 1	10	車載	阿賀野市消防本部	救助工作車	デジタル方式
あがのはしご 1	10	車載	阿賀野市消防本部	はしご車	デジタル方式
あがのしょうぼう 15	10	車載	阿賀野市消防本部	広報車	デジタル方式
あがのしょうぼう 16	10	車載	阿賀野市消防本部	人員輸送車	デジタル方式
あがのきゅうきゅう 1	10	車載	阿賀野市消防本部	救急車	デジタル方式
あがのきゅうきゅう 2	10	車載	阿賀野市消防本部	救急車	デジタル方式
あがのぼんぶ 2	10	車載	かがやき分署	ポンプ車	デジタル方式
あがのぼんぶ 3	10	車載	かがやき分署	ポンプ車	デジタル方式
あがのきゅうきゅう 3	10	車載	かがやき分署	救急車	デジタル方式
あがのきゅうきゅう 5	10	車載	かがやき分署	救急車	デジタル方式
あがのたんく 2	10	車載	安田常備分団器具置場	団ポンプ車	デジタル方式
あがのしき 20	5	携帯	阿賀野市消防本部		デジタル方式
あがのしき 21	5	携帯	阿賀野市消防本部		デジタル方式
あがのしき 22	5	携帯	阿賀野市消防本部		デジタル方式
あがのしき 23	5	携帯	阿賀野市消防本部		デジタル方式
あがのしき 60	5	携帯	阿賀野市消防本部		デジタル方式
あがのしき 61	5	携帯	阿賀野市消防本部		デジタル方式
あがのしき 62	5	携帯	阿賀野市消防本部		デジタル方式
あがのしき 63	5	携帯	阿賀野市消防本部		デジタル方式
あがのしき 65	5	携帯	阿賀野市消防本部		デジタル方式
あがのぼんぶ 30	5	携帯	阿賀野市消防本部		デジタル方式
あがのぼんぶ 31	5	携帯	阿賀野市消防本部		デジタル方式
あがのぼんぶ 34	5	携帯	阿賀野市消防本部		デジタル方式
あがのたんく 32	5	携帯	阿賀野市消防本部		デジタル方式
あがのたんく 33	5	携帯	阿賀野市消防本部		デジタル方式
あがのれすきゅー 40	5	携帯	阿賀野市消防本部		デジタル方式
あがのれすきゅー 41	5	携帯	阿賀野市消防本部		デジタル方式
あがのはしご 42	5	携帯	阿賀野市消防本部		デジタル方式
あがのはしご 43	5	携帯	阿賀野市消防本部		デジタル方式

区分 識別信号	出力 (W)	種別	配置場所	移動体	備考
あがのきゆうきゆう 50	5	携帯	阿賀野市消防本部		デジタル方式
あがのきゆうきゆう 52	5	携帯	阿賀野市消防本部		デジタル方式
あがのしょうぼう 70	5	携帯	阿賀野市消防本部		デジタル方式
あがのしょうぼう 71	5	携帯	阿賀野市消防本部		デジタル方式
あがのしょうぼう 72	5	携帯	阿賀野市消防本部		デジタル方式
あがのしょうぼう 74	5	携帯	阿賀野市消防本部		デジタル方式
あがのしき 64	5	携帯	かがやき分署		デジタル方式
あがのぼんぷ 35	5	携帯	かがやき分署		デジタル方式
あがのぼんぷ 36	5	携帯	かがやき分署		デジタル方式
あがのぼんぷ 37	5	携帯	かがやき分署		デジタル方式
あがのぼんぷ 38	5	携帯	かがやき分署		デジタル方式
あがのたんく 39	5	携帯	かがやき分署		デジタル方式
あがのきゆうきゆう 51	5	携帯	かがやき分署		デジタル方式
あがのきゆうきゆう 53	5	携帯	かがやき分署		デジタル方式
あがのしょうぼう 73	5	携帯	かがやき分署		デジタル方式
あがのしょうぼう 108	5	携帯	阿賀野市消防本部		アナログ方式
あがのしょうぼう 112	5	携帯	阿賀野市消防本部		アナログ方式

15. 消防車両一覧

平成31年3月31日現在

所属	無線呼出名称	車種	車名	登録番号	購入年月	ポンプ名 型式	摘要
消防本部・署	あがのぼんぷ1	普通ポンプ車	日野	新潟 800 す 7219	H26.12	モリタ CD- I	CAFS 水600L 緊援隊補助
	あがのたんく1	水槽付ポンプ車	日野	新潟 800 は 575	H16.3	モリタ 水- II	水2,000L 防衛庁補助事業
	あがのぼんぷ5	普通ポンプ車	いすゞ	新潟 800 さ 3825	H13.3	モリタ CD- I	可搬ポンプ積載
	あがのしき1	指揮車	三菱	新潟 800 さ 7653	H16.3		日本消防協会 より寄贈
	あがのはしご1	梯子付ポンプ車	日野	新潟 800 は 674	H17.3	モリタ ME-5	ポンプ搭載 24M級
	あがのれすきゅー1	救助工作車	日野	新潟 800 は 1327	H24.3	モリタ R II 型	ポンプ搭載 緊援隊補助
	あがのきゅうきゅう1	救急車	トヨタ	新潟 800 す 7292	H27.2	高規格	防衛省補助事業
	あがのきゅうきゅう2	救急車	トヨタ	新潟 800 す 9553	H29.12	高規格	アステラス製薬より 寄贈
	あがのしょうぼう16	人員輸送車	トヨタ	新潟 301 む 3172	H30.8		1BOXワゴン
	あがのしょうぼう13	資材搬送車	三菱	新潟 45 せ 6520	H10.3		トラック型
	あがのしき2	指揮支援車	トヨタ	新潟 800 さ 267	H10.7		
	あがのしょうぼう15	連絡車	トヨタ	新潟 400 と 760	H23.10		普通ライトバン
	あがのしょうぼう17	連絡車	スバル	新潟 41 さ 2837	H14.4		
	あがのしょうぼう18	連絡車	スバル	新潟 41 す 4947	H15.4		
かがやき分署	あがのぼんぷ2	普通ポンプ車	日野	新潟 800 す 8863	H29.2	モリタ CD- I	
	あがのぼんぷ3	普通ポンプ車	日野	新潟 800 す 4200	H23.2	モリタ CD- I	CAFS 水600L 防衛省補助事業
	あがのきゅうきゅう3	救急車	トヨタ	新潟 800 す 2319	H20.10	高規格	緊援隊補助
	あがのきゅうきゅう5	救急車	トヨタ	新潟 800 す 6664	H26.3	高規格	
	あがのしょうぼう19	連絡車	ダイハツ	新潟 41 こ 1305	H13.5		

16. 特殊機器等保有状況

区分	品名	数量	備考	
救急	自動心臓マッサージ器	4	コムスタット、ルーカス×3	
	陰圧式固定用具	8セット	全身用×4、部分用×4	
	加湿酸素吸入装置	4		
	人工呼吸器	4	オキシログ、アンサー×2、メデューマト	
	吸引器	4	電池式	
	パルスオキシメーター	5		
	電子体温計	8	即時用×4、低体温測定用×4	
	電子血圧計	4		
	レスキューセット	4		
	スクープストレッチャー	4		
	喉頭鏡	4	マギール鉗子付	
	エアウェイ	複数	気管挿管、LT、経鼻、経口	
	救命浮輪	複数		
	救急車内消毒器	3		
機	ベッドサイドモニター	4	観察用	
	除細動器	4	日本光電	
	AED	1	日本光電 二相性	
	携帯電話	4	NTTドコモ(スマートフォン)	
	耐電手袋	1		
	リトルアン(4体セット)	6		
	レコーディングレサシジュニア	1	(訓練用人形)レールダル	
	レコーディングレサシベビー	2	(訓練用人形)レールダル、ヤガミ	
	異物除去トレーナー	2		
	気道確保トレーナー	1	レールダル	
器	静脈路確保トレーナー	2	(腕用)レールダル	
	AEDトレーナー	16	日本光電×8、フィリップス×8	
	酸素ボンベ	23	2L	
	〃	17	10L	
	多数傷病者用救急セット	1	20人用	
	トリアージシート(4色)	複数		
	材	点滴用スタンド	5	
		オキシクリップ	6	
		ハイテクバックボード一式	6	
		全自動高圧蒸気滅菌装置	2	
エアウェイスコープ		1		
静脈可視化装置		2	StatVein	
血糖測定器		4		
防刃ベスト		6		
幼児心肺蘇生練習モデル		1	ベビーマネキン	
セーブマン		2	コーケン	

区分	品名	数量	備考
一般救助器具	かぎ付はしご	2	
	三連梯子	6	
	金属製折りたたみ梯子又はワイヤ梯子	1	
	空気式救助マット	1	スーパーソフトランディングエアマット
	救命索発射銃	2	M-300型、M3
	サバイバースリング又は救助用縛帯	8	ピタゴール等
	平担架	1	バックボード
重量物排除用	油圧スプレッダー	2	オグラマルチ
	可搬ウインチ	1	TU-16
	マンホール救助器具	1	
切断用器具	油圧切断機	2	オグラマルチ
	エンジンカッター	1	スチール
	ガス溶断機	1	ペトロカッター
	チェーンソー	2	スチール
	鉄線カッター	6	
破壊用機器材	万能斧	17	弁慶、斧、ツルハシ
	ハンマー	6	鎚、掛矢
	携帯用コンクリート破壊器具	1	ストライカー
検知・測定	可燃性ガス測定器	1	GX-2003
	有毒ガス測定器	1	GX-2003
	酸素濃度測定器	1	GX-2003
	熱画像直視装置	1	フリーアースシステムジャパン
用器保護	空気呼吸器(予備ボンベ含む)	40	
	空気補充用ボンベ	80	
隊員用保護用具	耐電手袋	6	
	耐電用具一式	6	耐電衣、耐電ズボン、耐電長靴
	防塵メガネ	5	
	防毒マスク	5	S-CAP2、サカキ式3
	携帯警報器	5	レスキューコール
水難救助用具	流水救助器具一式	5	
	救命胴衣	15	ライフジャケット、PFD7
	救命浮環	3	
	救命ボート	3	アキレスゴムボート、アルミボート
	船外機	1	トーハツ:20馬力
山岳	登山器具一式	9	
	バスケツト担架	3	
	スケッドストレッチャー	1	

区分	品名	数量	備考
その他救助用器具	投光器一式	8	
	携帯投光器	24	ポーターライト
	携帯拡声器	9	
	携帯無線機	33	
	応急処置用セット	6	
	車両移動器具	4	ゴージャック
	発電機	7	
	衛星携帯電話	1	アイサットフォン
重量物	マット型空気ジャッキ一式	1	ホルマトロ
	大型油圧スプレッダー	1	ホルマトロ
	コンピツール	1	ルーカス
切断用	空気鋸	1	
	大型油圧切断機	1	ホルマトロ
	空気切断機	1	
破壊	削岩機	1	
	ハンマドリル	1	
呼吸	防塵マスク	9	カムホエリート3
	送排風機	1	

17. 消防水利の状況

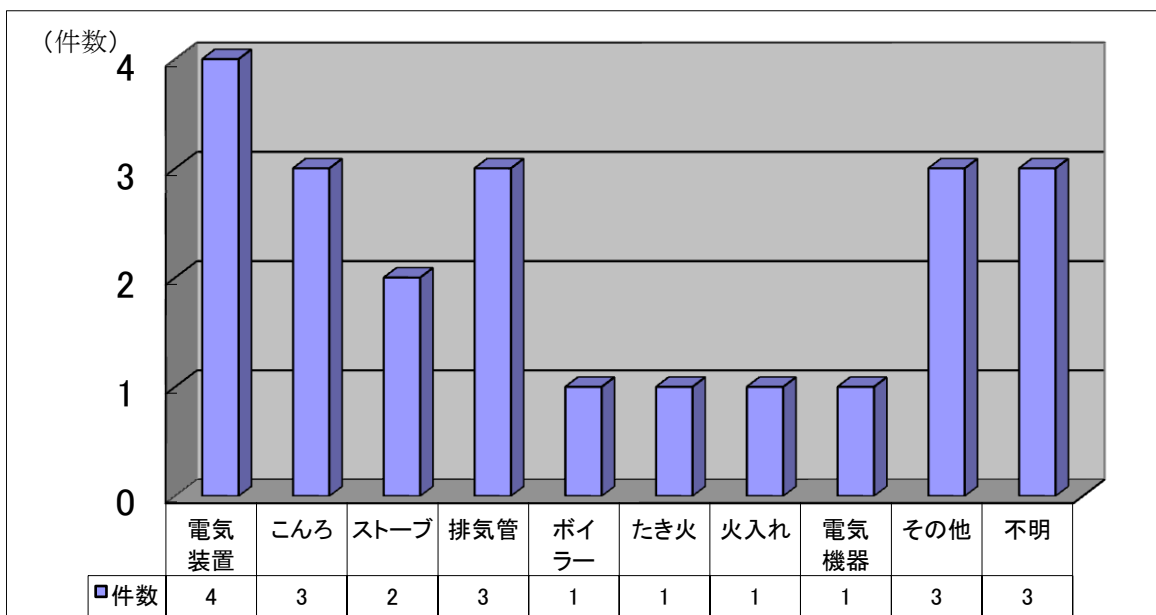
地区別	消火栓		防火水槽		防火井戸		その他 プールに限る
	基準	基準以下	基準	基準以下	基準	基準以下	
水原地区	134	321	17	2		35	3
安田地区	167	207	54	5			1
笹神地区	108	217	15	7			2
京ヶ瀬地区	93	207	5	6		32	1
合計	502	952	91	20		67	7

18. 火災統計

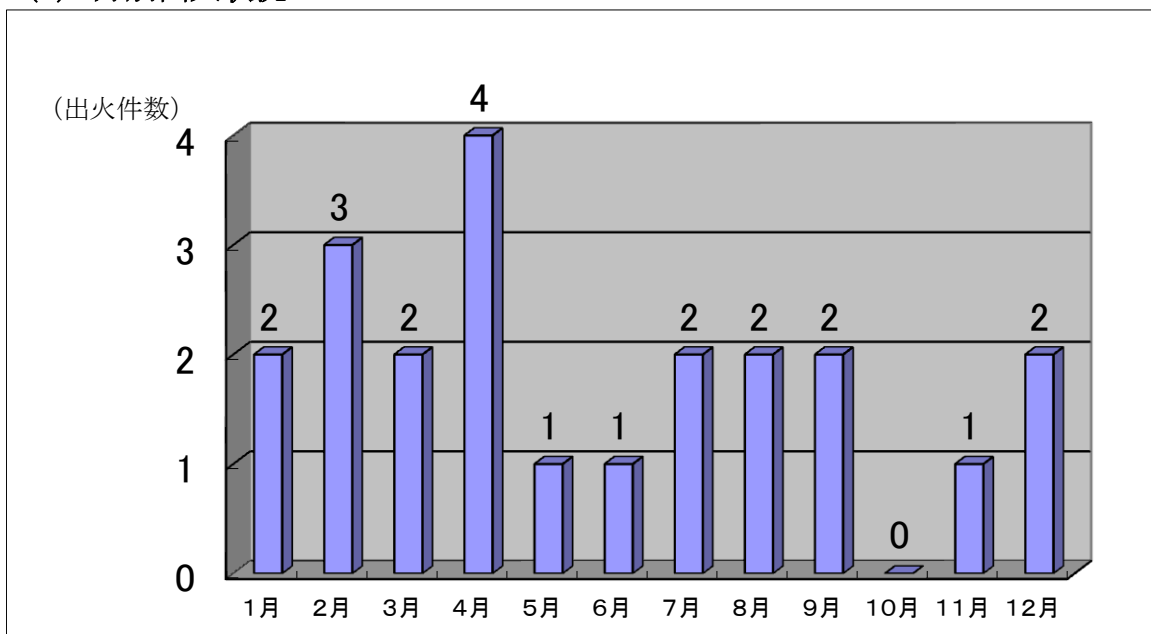
(1) 出火件数

区分	出火件数	死者数	負傷者数	損害額(千円)
全国(概数)	37,900	1,422	6,022	73,347,268
新潟県	571	33	133	1,355,153
阿賀野市	22	0	3	35,656

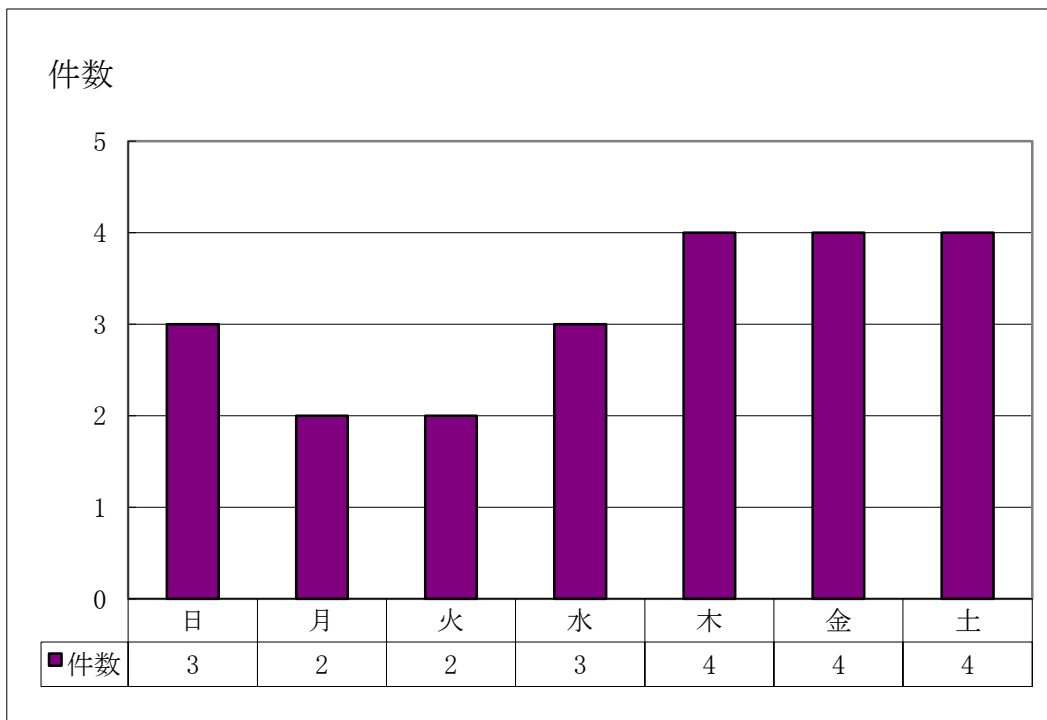
(2) 原因別出火状況



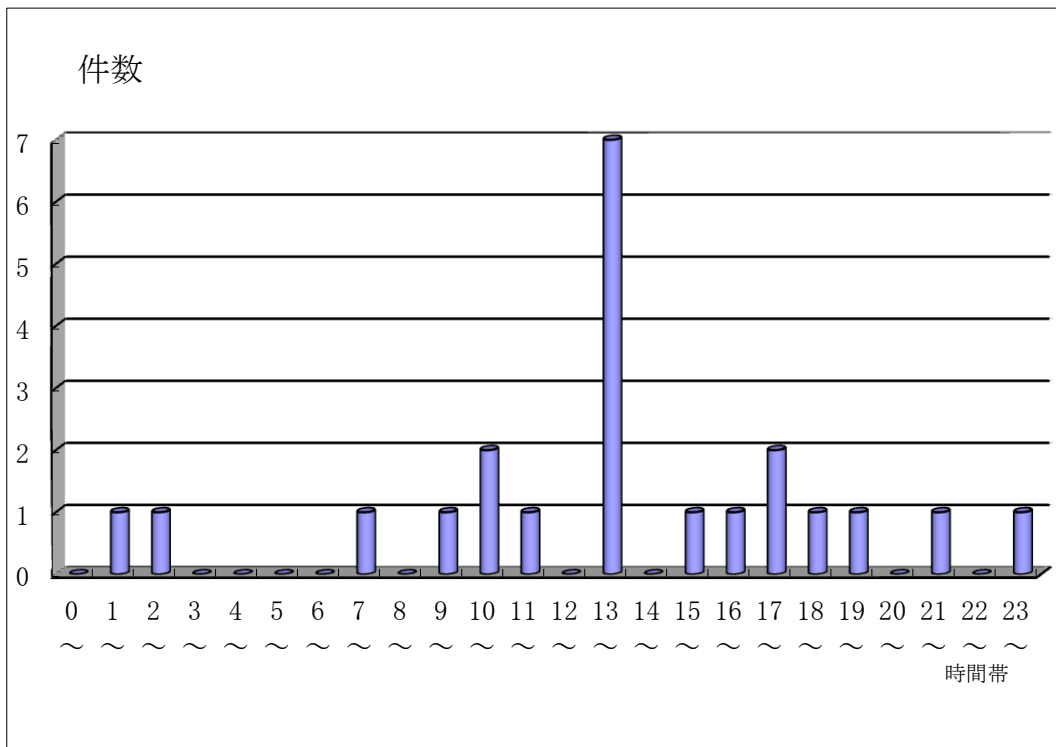
(3) 月別出火状況



(4) 曜日別出火状況

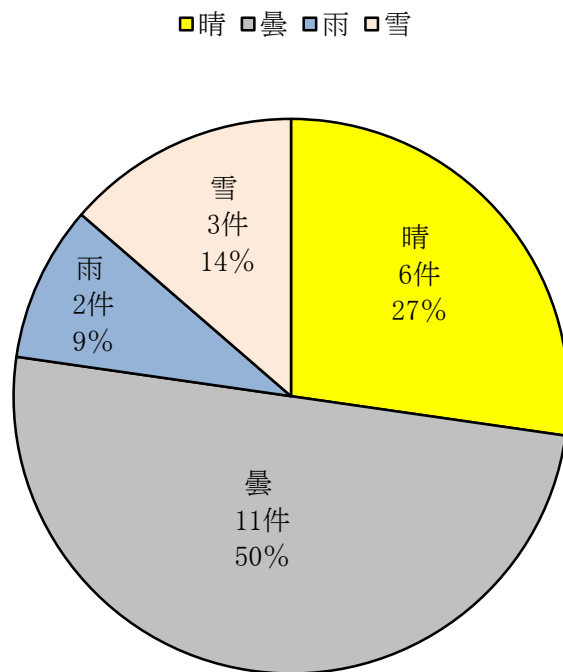


(5) 時間帯別出火状況

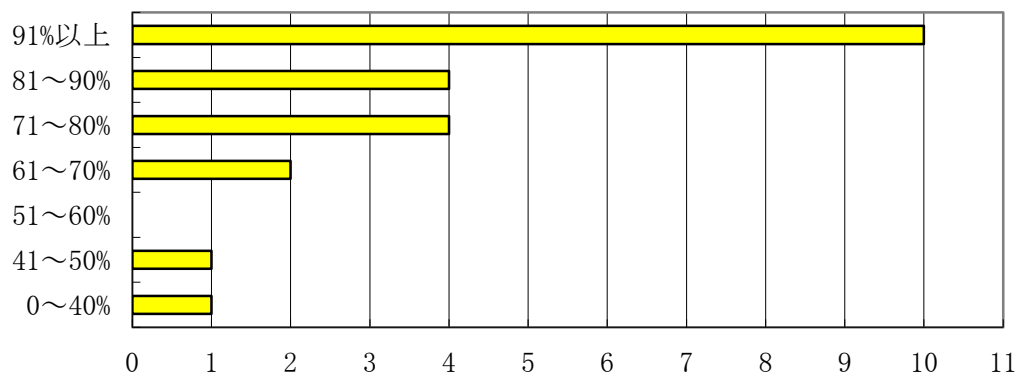


(6) 气象别出火状况

天 候

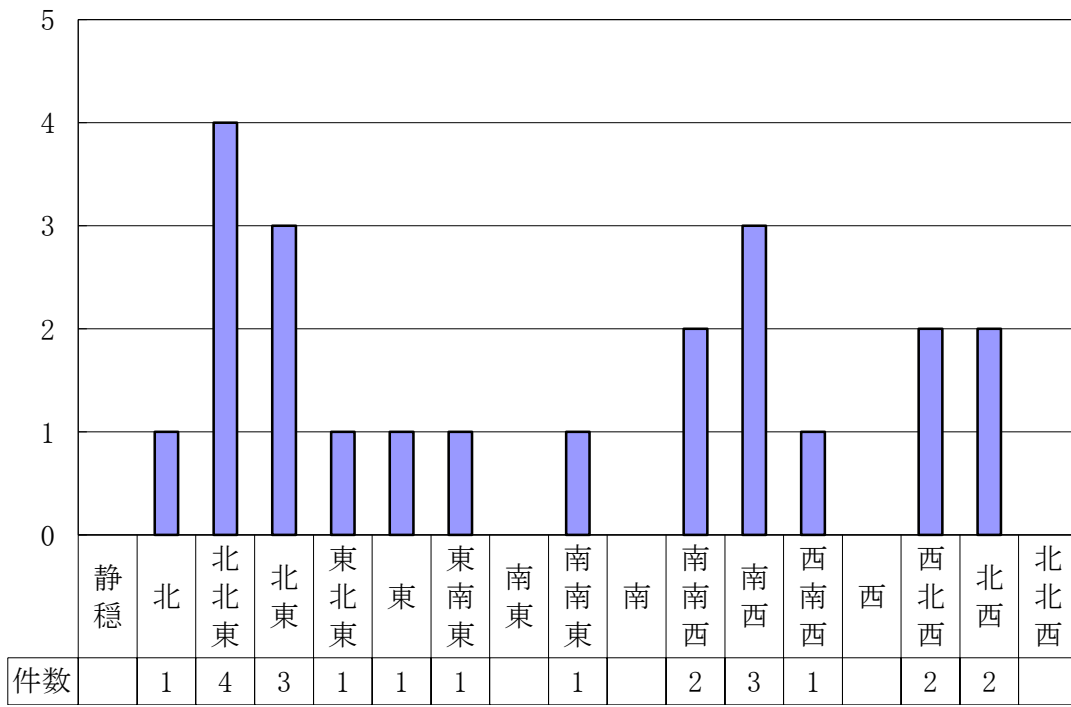


湿 度(相对)



	0~40%	41~50%	51~60%	61~70%	71~80%	81~90%	91%以上
■ 系列1	1	1	0	2	4	4	10

風 向



(7) 平成30年火災記録明細表

発生番号	火災種別	出火月日	出火時刻	出火地区	出火原因	焼損面積 (㎡)	焼損棟数				死者数		損害額 (千円)
							全焼	半焼	部分焼	ぼや	死者	負傷者	
1	建物	1月 5日	7:41	水原	ボイラー					1		25	
2	建物	1月 26日	13:32	水原	ストーブ	184	1	(1)			1	7,895	
3	その他	2月 8日	15:30	水原	不明							1,563	
4	車両	2月 20日	23:10	水原	不明							300	
5	車両	2月 21日	11:42	水原	排気管							267	
6	車両	3月 4日	10:23	京ヶ瀬	排気管							25	
7	その他	3月 28日	13:25	水原	その他							8	
8	建物	4月 5日	13:23	水原	電気装置					(1)		91	
9	建物	4月 5日	13:30	水原	電気装置					(1)		267	
10	車両	4月 11日	17:25	京ヶ瀬	排気管								
11	建物	4月 28日	18:25	水原	たき火	50		(1)		1		685	
12	建物	5月 29日	9:00	笹神	電気装置					(1)		113	
13	建物	6月 30日	19:50	安田	電気装置	136	(1)			(1)		1,582	
14	その他	7月 26日	13:45	水原	火入れ							525	
15	林野	7月 27日	13:00	安田	その他							50	
16	建物	8月 5日	13:10	水原	不明	90	1		1			3,886	
17	建物	8月 18日	10:37	水原	電気機器					(1)		2	
18	建物	9月 10日	1:18	安田	こんろ					1	1	22	
19	建物	9月 16日	17:50	安田	こんろ	5			1			56	
20	建物	11月 3日	2:50	水原	こんろ	36		(1)				493	
21	建物	12月 17日	21:40	京ヶ瀬	その他					1			
22	建物	12月 28日	16:00	京ヶ瀬	ストーブ	111	1				1	17,801	
計	建物 14件 林野 1件 車両 4件 その他 3件			水原 13 安田 4 笹神 1 京ヶ瀬 4	焼損面積 612 ㎡ 焼損表面積 70 ㎡ 林野 153 a 車両 9 台		3 (1)	0 (3)	2 (0)	4 (5)	0 3	35,656	

焼損棟数()は非住宅

(8) 月別火災発生状況

種別 月別	火災件数					焼損棟数					り災世帯数				り災人員	死傷者数		
	計	建物	林野	車両	その他	計	全焼	半焼	部分焼	ぼや	計	全損	半損	小損		計	死者	負傷者
1	2	2				3	1	1		1	2	1		1	3	1		1
2	3			2	1	0					0				0	0		
3	2			1	1	0					0				0	0		
4	4	3		1		4		1		3	1			1	3	0		
5	1	1				1				1	0				0	0		
6	1	1				2	1			1	0				0	0		
7	2		1		1	0					0				0	0		
8	2	2				3	1		1	1	3	1		2	12	0		
9	2	2				2			1	1	1			1	3	1		1
10	0					0					0				0	0		
11	1	1				1		1			0				0	0		
12	2	2				2	1			1	2	1		1	6	1		1
計	22	14	1	4	3	18	4	3	2	9	9	3	0	6	27	3	0	3

29年	10	8			2	14	3	1	6	4	7	1		6	18	4	1	3
30年	22	14	1	4	3	18	4	3	2	9	9	3		6	27	3		3
増減	12	6	1	4	1	4	1	2	△4	5	2	2		0	9	△1	△1	0

種別 月別	焼損面積		損害額(千円)					
	建物 (㎡)	車林その他 両野他	建物		林野	車両	その他	合計
			建物	収容物				
1	184		7,529	391				7,920
2		3台				567	1,563	2,130
3		1台 小屋2棟				25	8	33
4	50 (4)	1台	672	371				1,043
5	(1)		113					113
6	136 (5)		1,257	293			32	1,582
7		ビニールハウス772㎡ 牧草・枯草153a			50		525	575
8	90 (59)	3台 電気機器	2,492	723		671	2	3,888
9	5 (1)		69	9				78
10								0
11	36		408	85				493
12	111	1台	15,521	1,800		480		17,801
計	612.0 (70)	9台 小屋2棟 ビニールハウス772㎡ 牧草・枯草153a 電気機器	28,061	3,672	50	1,743	2,130	35,656

()は焼損表面積

29年	309	(15.2)	1台 廃材12㎡	27,964	2,168	0	191	1	30,324
30年	612	(70)	9台 小屋2棟 ビニールハウス772㎡ 牧草・枯草153a 電気機器	28,061	3,672	50	1,743	2,130	35,656
増減	303	54.8	8台 小屋2棟 ビニールハウス772㎡ 牧草・枯草153a 電気機器 △廃材12㎡	97	1,504	50	1,552	2,129	5,332

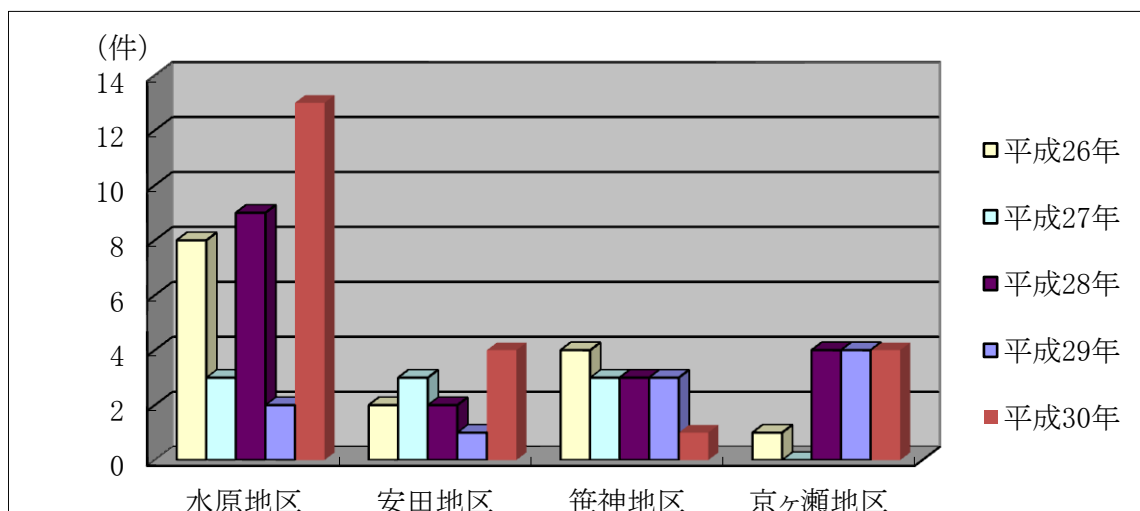
(9) 平成30年地区別火災記録明細表

項目		地区				合計	
		水原地区	安田地区	笹神地区	京ヶ瀬地区		
出火種別	建物	8	3	1	2	14	
	林野		1			1	
	車両	2			2	4	
	その他	3				3	
	計	13	4	1	4	22	
焼損棟数	全焼	2	1		1	4	
	半焼	3				3	
	部分焼	1	1			2	
	ぼや	5	2	1	1	9	
	計	11	4	1	2	18	
焼損面積	※1 建物 (㎡)	360 (63)	141.0 (6)		111.0 (1)	612.0 (70)	
	林野 (a)		153			153	
	車両 (台)	6			3	9	
	その他 (㎡)	772				772	
損害額 (千円)	建物	建物	11,101	1,326	113	15,521	28,061
		収容物	1,570	302		1,800	3,672
	林野		50			50	
	車両	1,240			505	1,745	
	その他	2,096	32			2,128	
	計	16,007	1,710	113	17,826	35,656	
り災世帯	6	1		2	9		
り災人員	18	3		6	27		
死者							
負傷者	1	1		1	3		
※2 出動台数	59(19)	16(7)		15(2)	90(28)		
※2 放水台数	17(1)	5(1)		4	26(2)		
吏員出動数	239	51		38	328		
団員出動数	109	62		10	181		
※3 出火率	5.1						

※1 ()は、焼損表面積 ※2 ()は、消防団の車両 ※3 出火率 人口1万人当たりの出火件数

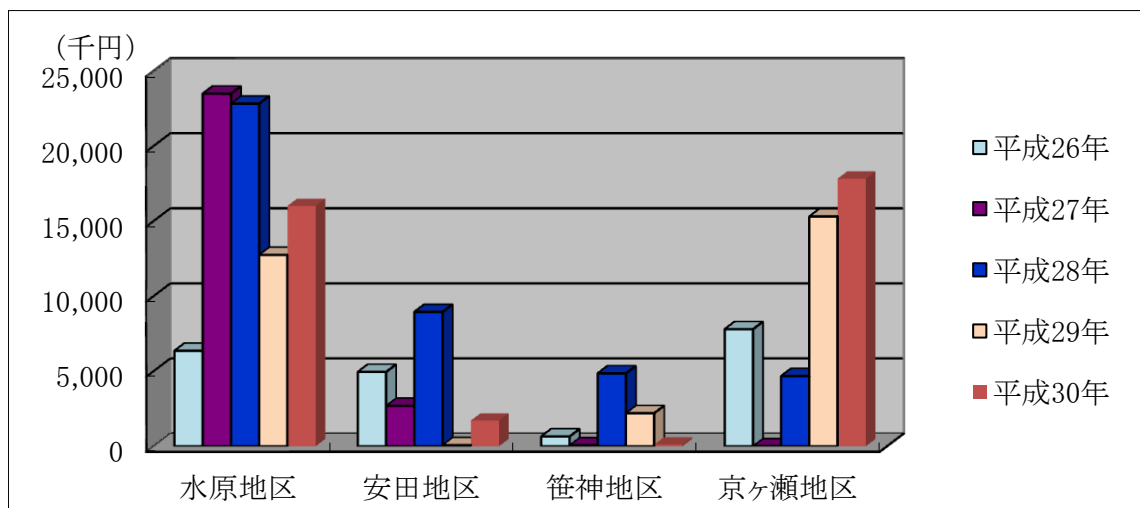
(10) 火災状況(5年間)

火災発生件数



	水原地区	安田地区	笹神地区	京ヶ瀬地区	計 (件)
平成26年	8	2	4	1	15
平成27年	3	3	3	0	9
平成28年	9	2	3	4	18
平成29年	2	1	3	4	10
平成30年	13	4	1	4	22
計	35	12	14	13	74

損害額



	水原地区	安田地区	笹神地区	京ヶ瀬地区	計 (千円)
平成26年	6,359	4,953	651	7,796	19,759
平成27年	23,485	2,694	66	0	26,245
平成28年	22,822	8,947	4,855	4,673	41,297
平成29年	12,745	73	2,203	15,303	30,324
平成30年	16,007	1,710	113	17,826	35,656
計	81,418	18,377	7,888	45,598	153,281

(11) 月別火災件数(5年間)

地区別	月別	1	2	3	4	5	6	7	8	9	10	11	12	計
	年別													
水 原 地 区	平成26年			1	1	1	2	2					1	8
	平成27年							1	1	1				3
	平成28年	1	1	1	2	1		1	1		1			9
	平成29年					2								2
	平成30年	2	3	1	3			1	2			1		13
安 田 地 区	平成26年				1						1			2
	平成27年			1					1				1	3
	平成28年							1	1					2
	平成29年					1								1
	平成30年						1	1		2				4
笹 神 地 区	平成26年				2		1			1				4
	平成27年				1	1		1						3
	平成28年						1			1		1		3
	平成29年					1		1	1					3
	平成30年					1								1
京 ヶ 瀬 地 区	平成26年									1				1
	平成27年													0
	平成28年	1			1				1	1				4
	平成29年					2			1				1	4
	平成30年			1	1								2	4
合 計		4	4	5	12	10	5	9	9	7	2	2	5	74