



気象

- 気象については、阿賀野市消防署及びかがやき分署で記録したものである。
安田地区の気象については、阿賀野川沿いに吹き降ろす南東の風は、「安田ダシ」と言われる名物的な風で、特異な気象状況である。
- 天候の日数比較は、阿賀野市消防署で朝 9 時現在の観測を集計したものである。
晴れの日数は、126 日で前年比較 15 日減少した。
曇りの日数は、174 日で前年比較 16 日増加した。
雨の日数は、51 日で前年比較増減なし。
雪の日数は、14 日で前年比較 2 日減少した。
- 降雨量は、※1,374 mm で前年比較 522 mm 増加した。
※1、2、3、12 月冬期間のため観測休止。
日最高降雨量は、7 月 24 日の 125.5 mm であった。
- 通算降雪量は、606 cm で前年比較 183.1 cm 増加した。
降雪日数は、40 日で前年比較 15 日増加した。
最多積雪は、2 月 7 日の 75cm であった。

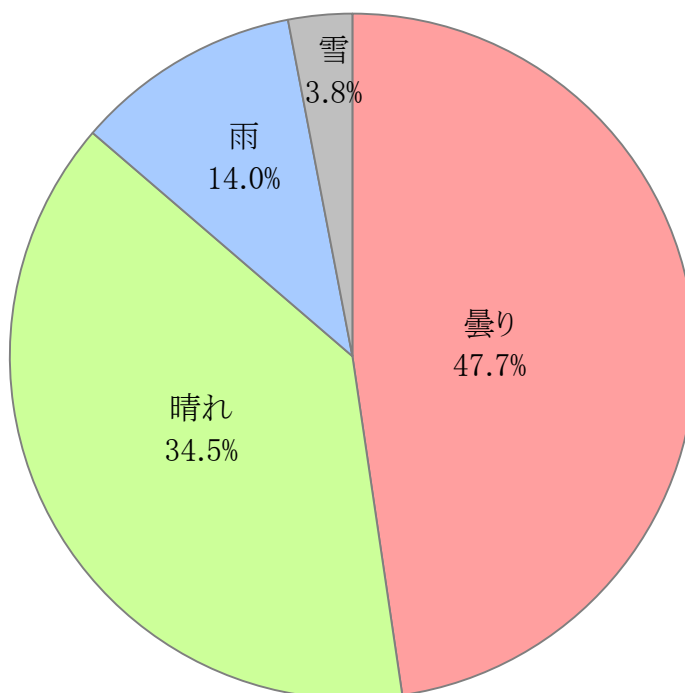
27. 平成29年気象状況

(1) 月別天候(9時現在) (3年間)

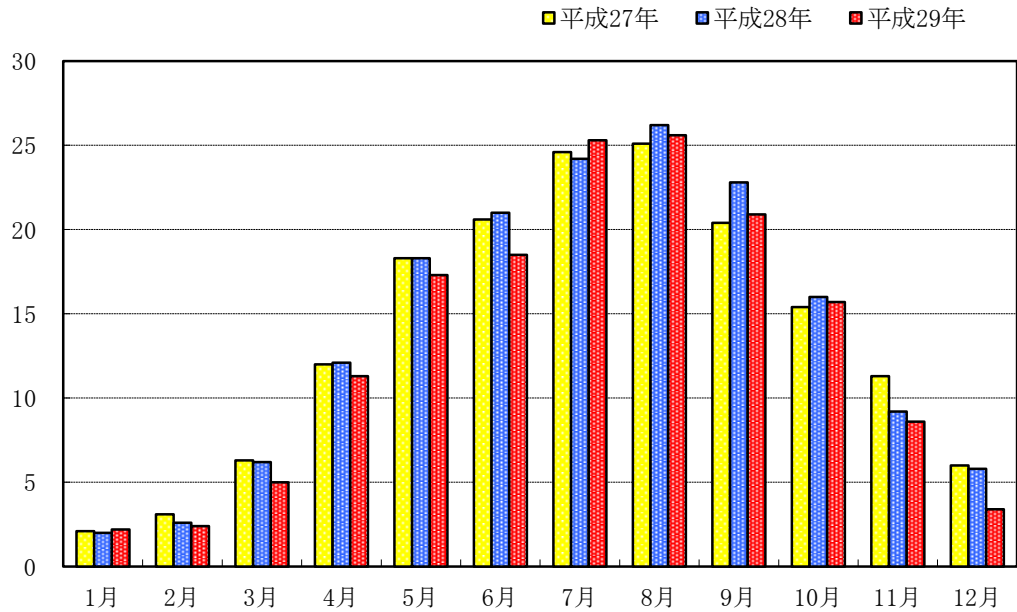
(単位:日)

天候 月 \ 年	晴れ			曇り			雨			雪		
	27	28	29	27	28	29	27	28	29	27	28	29
1	3	2	4	24	12	17	2	7	2	2	10	8
2	4	8	5	14	15	21	3	2	0	7	4	2
3	13	16	8	15	11	18	2	3	4	1	1	1
4	15	16	16	12	8	12	3	6	2	0	0	0
5	21	14	20	8	12	10	2	5	1	0	0	0
6	12	16	11	15	11	15	3	3	4	0	0	0
7	12	9	14	15	18	9	4	4	8	0	0	0
8	14	20	9	16	11	18	1	0	4	0	0	0
9	13	9	17	12	19	10	5	2	3	0	0	0
10	16	15	7	13	13	17	2	3	7	0	0	0
11	11	11	12	12	13	8	7	6	10	0	0	0
12	7	5	3	18	15	19	5	10	6	1	1	3
合計	141	141	126	174	158	174	39	51	51	11	16	14

(2) 平成29年の天候割合(9時現在)

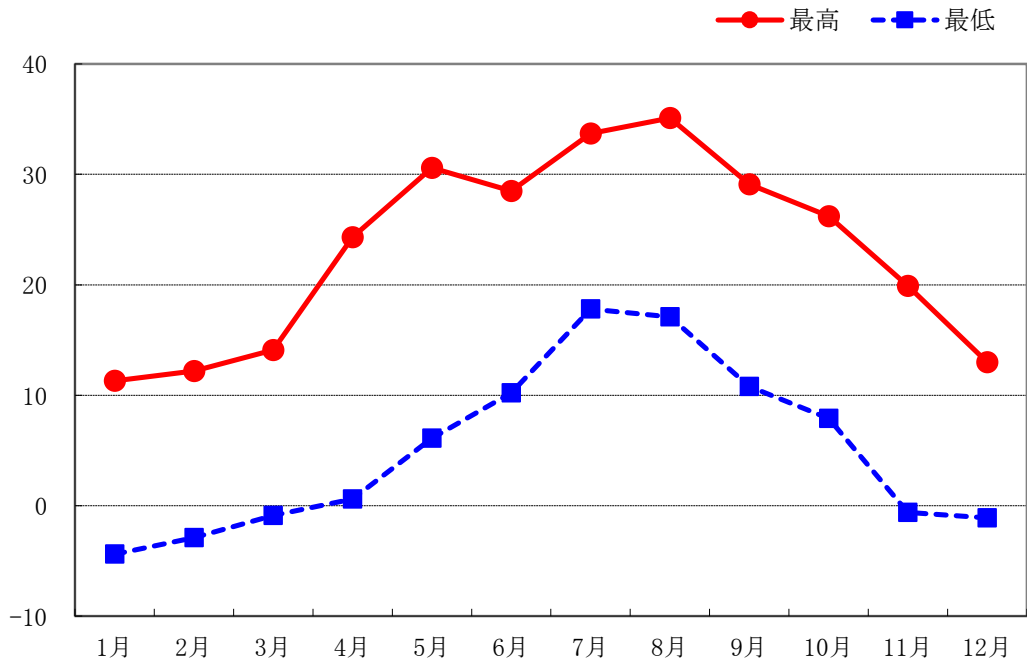


(3) 月別平均気温(3年間)



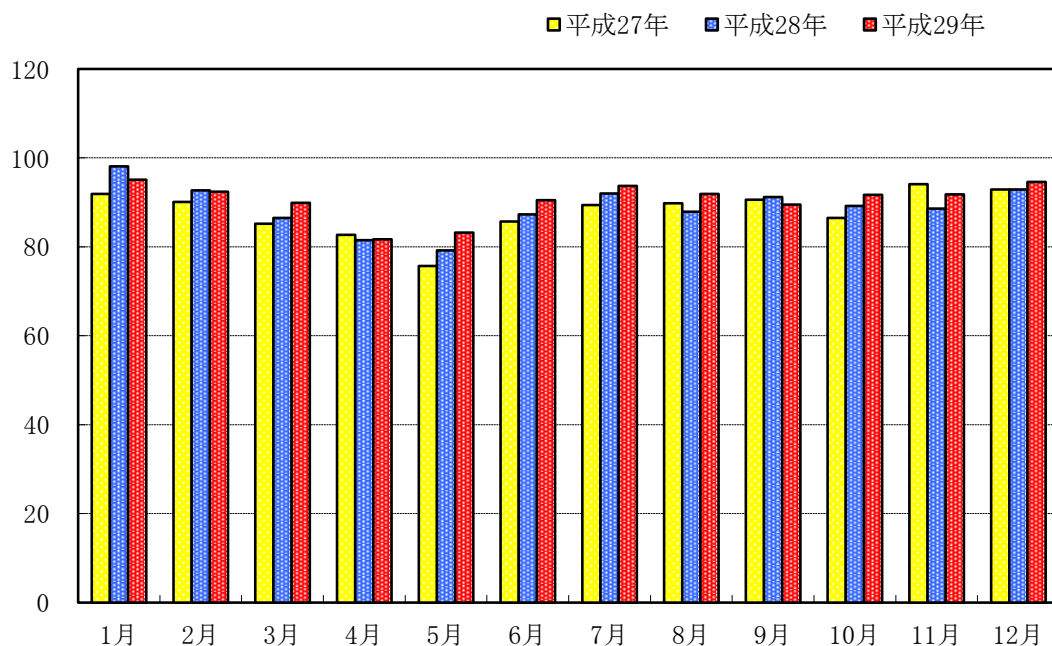
	1月	2月	3月	4月	5月	6月	7月	8月	9月	10月	11月	12月
平成27年	2.1	3.1	6.3	12.0	18.3	20.6	24.6	25.1	20.4	15.4	11.3	6.0
平成28年	2.0	2.6	6.2	12.1	18.3	21.0	24.2	26.2	22.8	16.0	9.2	5.8
平成29年	2.2	2.4	5.0	11.3	17.3	18.5	25.3	25.6	20.9	15.7	8.6	3.4

(4) 平成29年月別最高・最低気温



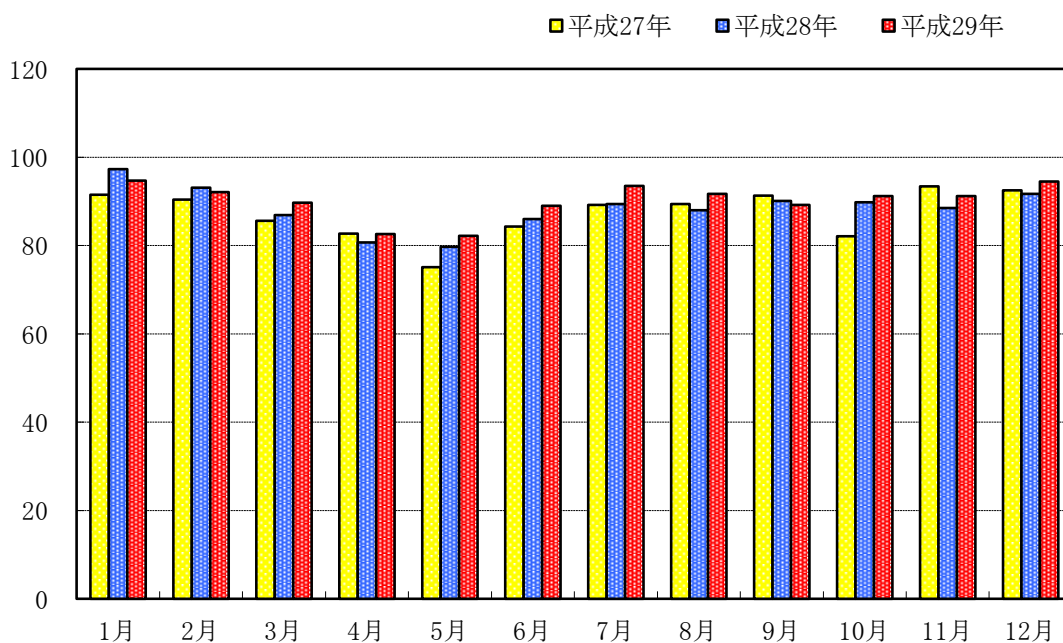
	1月	2月	3月	4月	5月	6月	7月	8月	9月	10月	11月	12月
最高	11.3	12.2	14.1	24.3	30.6	28.5	33.7	35.1	29.1	26.2	19.9	13.0
最低	-4.4	-2.9	-0.9	0.6	6.1	10.2	17.8	17.1	10.8	7.9	-0.6	-1.1

(5) 月別平均相対湿度(3年間)



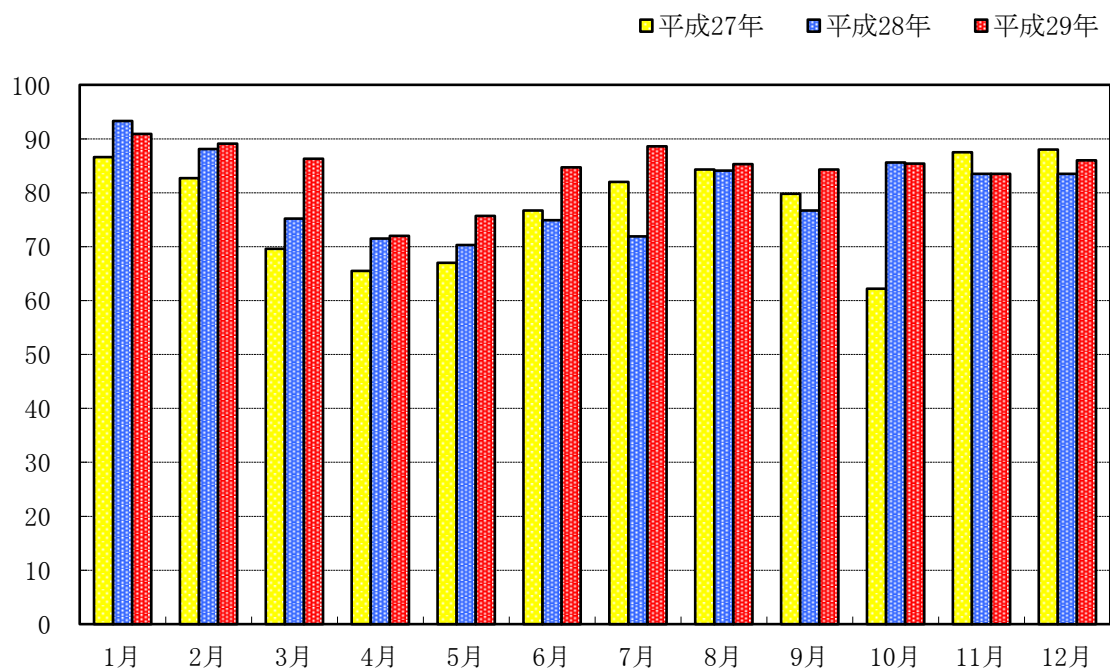
	1月	2月	3月	4月	5月	6月	7月	8月	9月	10月	11月	12月
平成27年	91.9	90.1	85.2	82.7	75.7	85.7	89.4	89.8	90.6	86.5	94.1	92.9
平成28年	98.1	92.7	86.5	81.5	79.2	87.3	92.0	87.9	91.2	89.2	88.6	92.9
平成29年	95.1	92.4	89.9	81.7	83.2	90.5	93.7	91.9	89.5	91.7	91.8	94.6

(6) 月別平均実効湿度(3年間)



	1月	2月	3月	4月	5月	6月	7月	8月	9月	10月	11月	12月
平成27年	91.5	90.4	85.6	82.7	75.1	84.3	89.2	89.4	91.3	82.1	93.4	92.5
平成28年	97.3	93.1	86.9	80.7	79.7	86.0	89.4	88.0	90.1	89.8	88.5	91.7
平成29年	94.7	92.1	89.7	82.6	82.2	89.0	93.5	91.7	89.2	91.2	91.2	94.5

(7) 月別最低実効湿度(3年間)



	1月	2月	3月	4月	5月	6月	7月	8月	9月	10月	11月	12月
平成27年	86.6	82.7	69.6	65.5	67.0	76.7	82.0	84.3	79.8	62.2	87.5	88.0
平成28年	93.3	88.1	75.2	71.5	70.3	74.9	71.9	84.1	76.7	85.6	83.5	83.5
平成29年	90.9	89.1	86.3	72.0	75.7	84.7	88.6	85.3	84.3	85.4	83.5	86.0

(8) 月別平均風向

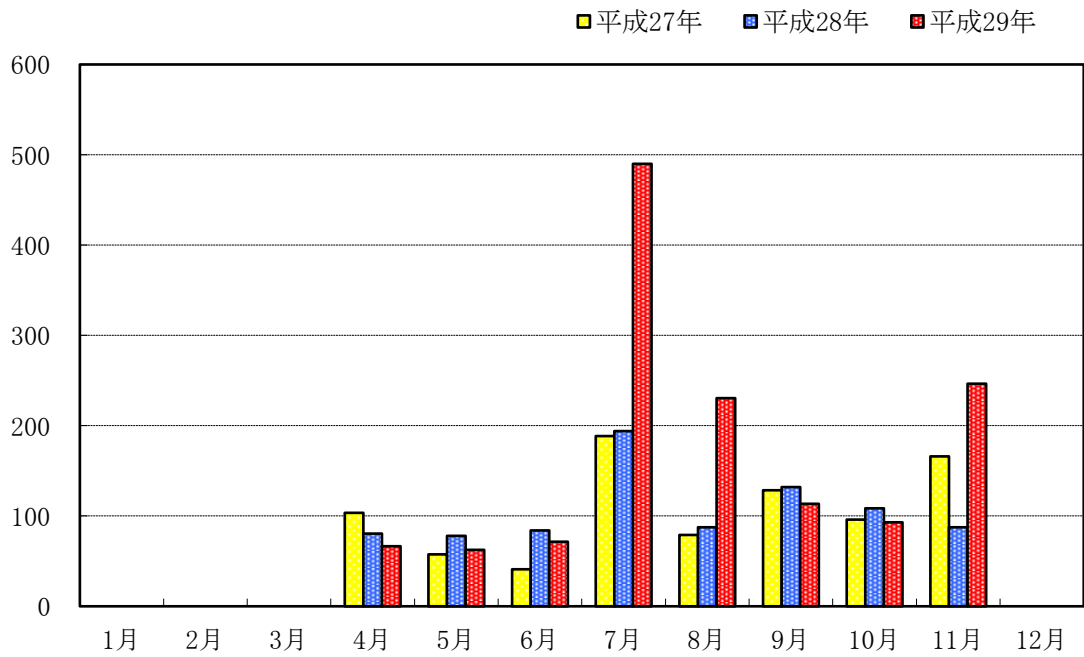
風向 月	北	北北東	北東	東北東	東	東南東	南東	南南東	南	南南西	南西	西南西	西	西北西	北西	北北西	静穩
1月	2		1					1	4	13				5	1	4	
2月	3		1						2	10		1	1	8	1	1	
3月	2	3						1	2	15			1	3		4	
4月	5	1	1					3	3	10	1	3	2			1	
5月	7	3	2					3	3	7	1		4	1			
6月	9	6	1					1	2	4	1	2	3	1			
7月	7	4	4						2	7	2		4			1	
8月	4	5	3	2			1	3	2	9			2				
9月	5	2	1					4	3	13			1			1	
10月	5	4	1					4	4	9			1	1		2	
11月	1	2	1		1				9	12				1	2	1	
12月		1	2						5	11	1		1	5	4	1	
年計	50	31	18	2	1	0	1	20	41	120	6	6	20	25	8	16	0

(9) 月別風速

単位 m/s

月	平均風速	最大瞬間風速	月	平均風速	最大瞬間風速
1	4.1m/s	27.8m/s (1月27日)	7	2.3m/s	23.9m/s (7月3日)
2	4.9m/s	24.9m/s (2月20日)	8	2.4m/s	18.4m/s (8月25日)
3	3.4m/s	20.7m/s (3月22日)	9	2.9m/s	28.4m/s (9月17日)
4	3.7m/s	32.0m/s (4月17日)	10	2.9m/s	27.1m/s (10月30日)
5	3.0m/s	25.1m/s (5月8日)	11	3.2m/s	23.5m/s (11月11日)
6	2.9m/s	24.2m/s (6月21日)	12	4.5m/s	26.0m/s (12月25日)

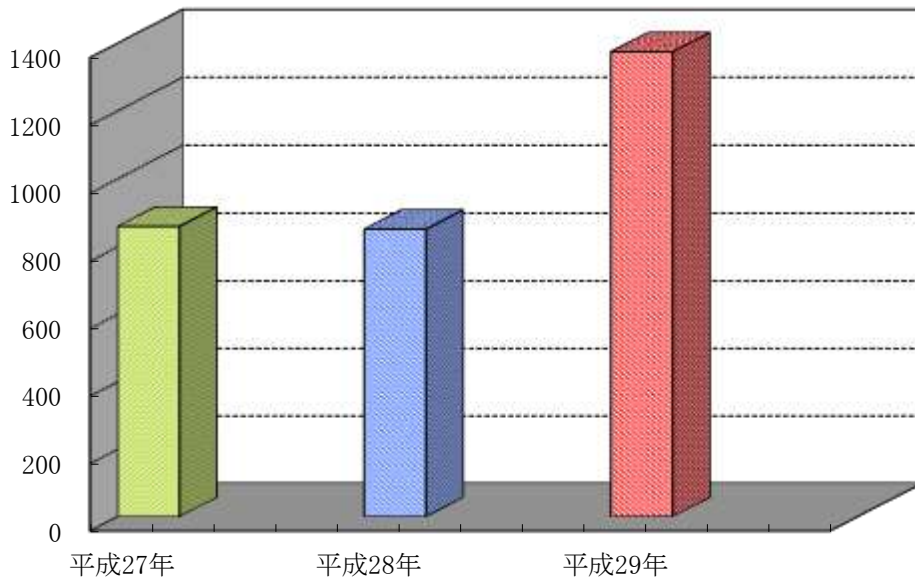
(10) 月別降雨量(3年間)



	1月	2月	3月	4月	5月	6月	7月	8月	9月	10月	11月	12月
平成27年	※	※	※	103.5	57.5	41.0	188.5	79.0	128.5	96.0	166.0	※
平成28年	※	※	※	80.5	78.0	84.0	194.0	87.5	132.0	108.5	87.5	※
平成29年	※	※	※	66.5	62.5	71.5	490.0	230.5	113.5	93.0	246.5	※

※冬期間(12・1・2・3月)観測休止

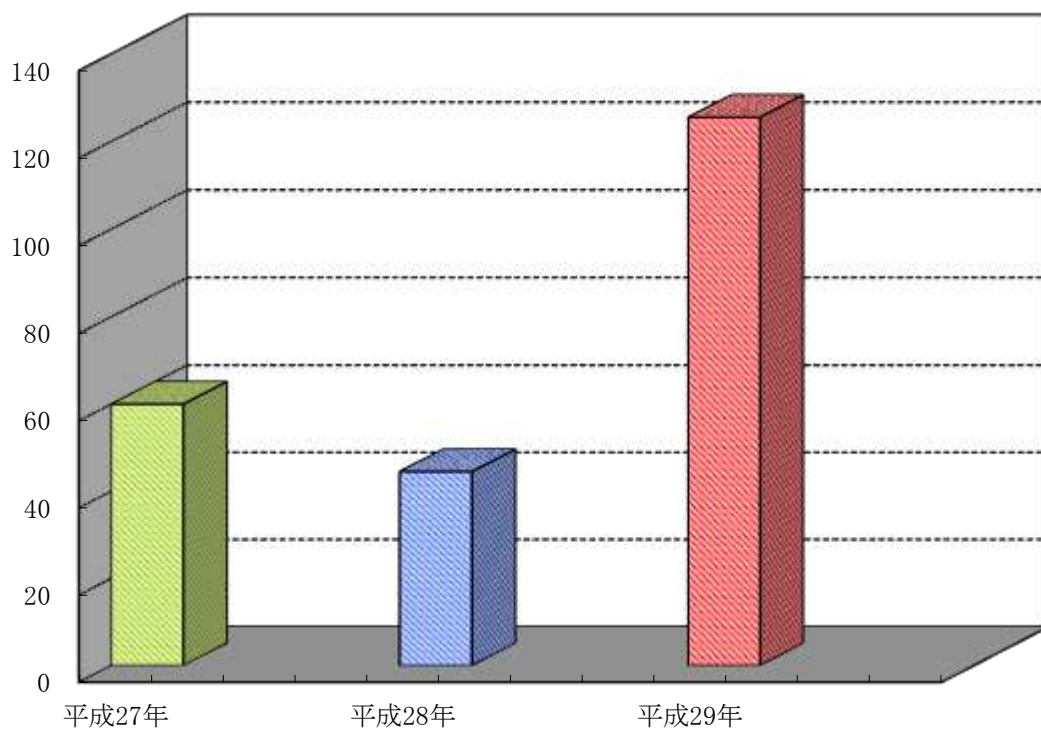
(11) 年別総降雨量(3年間)



	平成27年	平成28年	平成29年
年間降雨量	※ 860.0	※ 852.0	※ 1,374.0

※冬期間(12・1・2・3月)観測休止

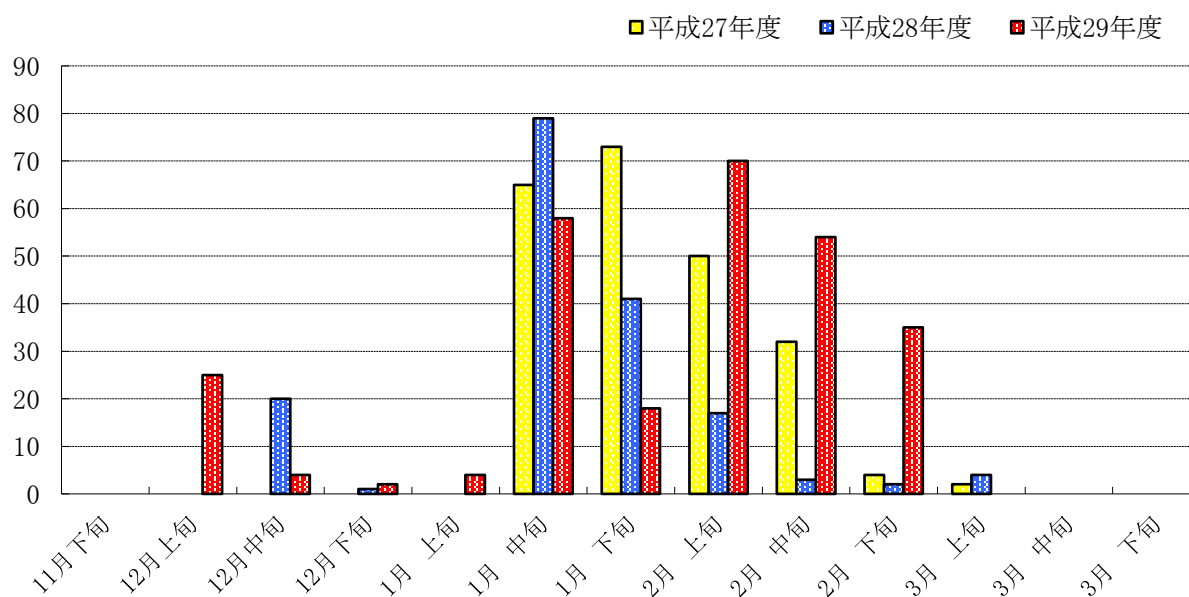
(12) 年別1日最高降雨量(3年間)



	平成27年	平成28年	平成29年
1日最高	※ 60	※ 44.5	※ 125.5
	7月20日	7月3日	7月24日

※冬期間(12・1・2・3月)観測休止 (mm)

(13) 最多積雪(3年間)



	11月下旬	12月上旬	12月中旬	12月下旬	1月上旬	1月中旬	1月下旬	2月上旬	2月中旬	2月下旬	3月上旬	3月中旬	3月下旬
平成27年度	0	0	0	0	0	65	73	50	32	4	2	0	0
平成28年度	0	0	20	1	0	79	41	17	3	2	4	0	0
平成29年度	0	25	4	2	4	58	18	70	54	35	0	0	0

	初雪	通算降雪量	1日最多降雪量	最終融雪日
平成27年度	1月12日	428.1cm	105.0cm(1月25日)	3月2日
平成28年度	12月16日	422.9cm	79.0cm(1月14日)	3月9日
平成29年度	12月6日	606.0cm	75.0cm(2月7日)	3月1日

28. 安田地区気象状況

(1) 年間気温・湿度

年間最高気温	31.0 ℃	(8月8日)
年間最低気温	-1.0 ℃	(2月2, 19, 21日)
年間最高相対湿度	99.0 %	(1月12~14, 17, 21, 26, 30日・3月9, 10日・4月9日・11月20, 25日・12月2, 6, 8, 12~14, 21, 26日)
年間最低相対湿度	39.0 %	(4月6日)
年間最高実効湿度	98.2 %	(12月14日)
年間最低実効湿度	22.5 %	(9月4日)

(2) 火災警報発令件数及び延べ日数 (発令無し)

(3) 風向(9時から翌日9時までの24時間中の主たる風向)

風向 月	北	北北東	北東	東北東	東	東南東	南東	南南東	南	南南西	南西	西南西	西	西北西	北西	北北西	最多風向
1	1	1	1	0	0	0	0	7	6	9	1	0	1	0	1	3	南南西
2	0	2	0	1	0	0	0	4	9	3	1	0	0	4	1	3	南
3	2	2	1	0	0	0	0	5	8	9	0	0	3	0	0	1	南南西
4	1	5	0	0	0	1	0	10	1	3	1	3	2	2	0	1	南南東
5	1	11	0	1	0	0	1	6	3	3	1	0	3	1	0	0	北北東
6	0	13	0	0	0	0	0	4	4	2	0	2	4	1	0	0	北北東
7	1	10	0	1	1	0	0	3	4	7	1	1	2	0	0	0	北北東
8	0	9	1	1	0	3	0	8	3	4	1	1	0	0	0	0	北北東
9	3	7	0	0	0	1	4	3	6	0	4	0	2	0	0	0	北北東
10	1	6	1	1	1	2	2	9	0	3	0	0	1	2	0	2	南南東
11	1	4	0	0	0	1	1	7	7	6	0	0	1	0	1	1	南南東・南
12	0	0	0	0	0	0	0	7	5	10	0	0	0	1	4	4	南南西
年計	11	70	4	5	2	8	8	73	56	59	10	7	19	11	7	15	北北東

(4) 風速

(単位:m/s)

月	瞬間最大風速最高		摘 要
1	24.5	8日	
2	22.0	22日	
3	16.5	13日	
4	22.5	17日	
5	27.5	13日	
6	34.5	21日	
7	19.0	26日	
8	26.5	7日	
9	39.5	17日	
10	28.0	6日	
11	21.0	10日	
12	22.5	24日	

年間瞬間最大風速最 39.5 m/s (9月17日)

(5) 降雨量

(単位:mm)

月	降 雨 量			降雨日数	記録日数	摘 要
	1ヶ月合計	1日最高	1日平均			
1						冬季間休止
2						冬季間休止
3						冬季間休止
4	63.0	20.0	2.1	13 日	30 日	
5	73.0	31.0	2.4	11 日	31 日	
6	74.0	28.0	2.5	14 日	30 日	
7	527.5	117.5	17.0	17 日	31 日	
8	263.0	70.0	8.5	15 日	31 日	
9	153.5	60.0	5.7	14 日	27 日	
10	122.0	54.0	3.9	17 日	31 日	
11	248.0	41.5	8.3	17 日	30 日	
12	246.5	37.5	8.2	25 日	30 日	

年間降雨量 1,770.5 mm

年間1日平均 51.3 mm

年間1日最高 117.5 mm

年間降雨日数 143 日

年間記録日数 271 日

冬期間(1・2・3月)観測休止

冬期間(1・2・3月)観測休止

(7月2日)

冬期間(1・2・3月)観測休止

冬期間(1・2・3月)観測休止

(6) 最高・最低気温

(単位:°C)

月	最高	日	月	最低	日
1	6.5	8日	1	-0.3	15日
2	7.2	16日	2	-1.0	2, 19, 21日
3	10.0	6日	3	0.5	8, 9, 10日
4	20.0	16日	4	6.0	1日
5	27.0	31日	5	13.5	2日
6	23.0	22日	6	14.0	3, 4日
7	30.5	22日	7	20.0	5日
8	31.0	8日	8	19.0	31日
9	25.0	11, 19, 27日	9	18.0	28, 29日
10	22.5	2日	10	10.0	30, 31日
11	17.0	3日	11	1.0	20日
12	9.0	3, 4日	12	0.0	6, 12, 13, 27日

年間最高気温 31.0 °C (8月8日)

年間最低気温 -1.0 °C (2月2, 19, 21日)

(7) 相対・実効湿度

(単位:%)

(計測は9時現在)

月	相対湿度		実効湿度		備考
	最高	最低	最高	最低	
1	99.0	53.0	98.0	81.3	
2	98.0	62.5	94.8	77.8	
3	99.0	62.0	90.8	73.3	
4	99.0	39.0	84.8	57.6	
5	98.0	40.0	84.5	59.8	
6	98.0	64.0	92.6	75.6	
7	98.5	70.0	96.6	78.6	
8	98.0	68.0	93.2	77.0	
9	98.0	70.0	84.7	22.5	
10	98.0	62.0	93.0	77.4	
11	99.0	62.0	92.3	74.0	
12	99.0	67.0	98.2	82.9	

年間最高相対湿度 99.0 % (1月12~14, 17, 21, 26, 30日・3月9, 10日・4月9日・11月20, 25日・12月2, 6, 8, 12~14, 21, 26日)

年間最低相対湿度 39.0 % (4月6日)

年間最高実効湿度 98.2 % (12月14日)

年間最低実効湿度 22.5 % (9月4日)