

# 救急・救助



## 【平成 29 年の概況】

### 救 急

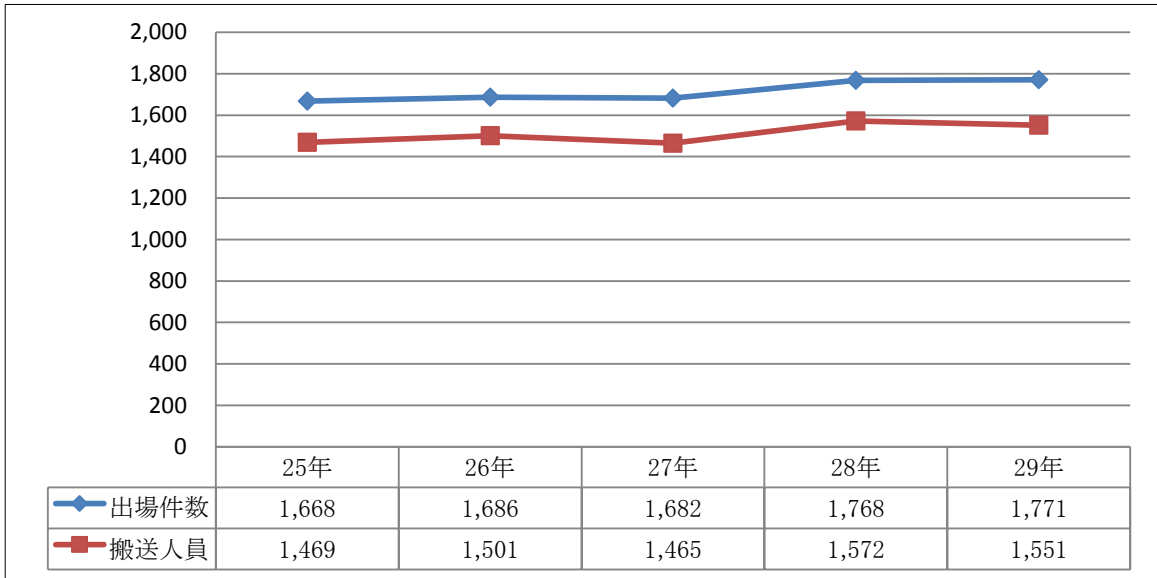
- 出場件数 1,771 件、前年比較 3 件増、搬送人員 1,551 人、前年比較 21 人減で出動件数は微増、搬送人員は減少した。
- 搬送人員のうち、高齢者が 984 人、前年比較 12 人増、全体の 63.4%を占めている。
- 搬送人員のうち、軽症が 718 人、前年比較 83 人減、全体の 46.2%を占めている。
- 医療機関への搬送状況は、422 人(27.2%)が管内の医療機関へ、1,129 人(72.8%)が管外の医療機関に搬送されている。

### 救 助

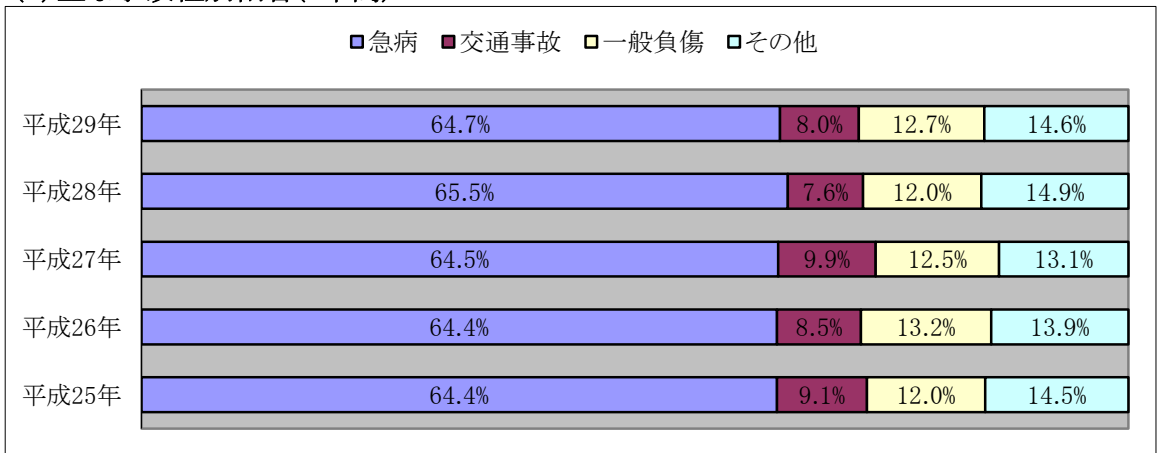
- 出動件数 25 件で交通事故 13 件、水難事故 4 件、機械による事故 1 件、建物等による事故 1 件、その他 6 件であった。
- 活動件数は交通事故 8 件、水難事故 3 件、機械による事故 1 件、建物等による事故 1 件、その他 6 件であった。

## 22. 救急統計

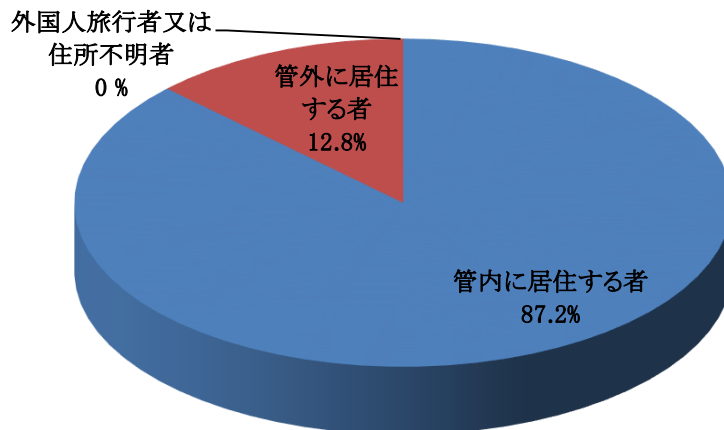
(1) 出場件数、搬送人員状況(5年間)



(2) 主な事故種別割合(5年間)



(3) 傷病者の住所別搬送状況

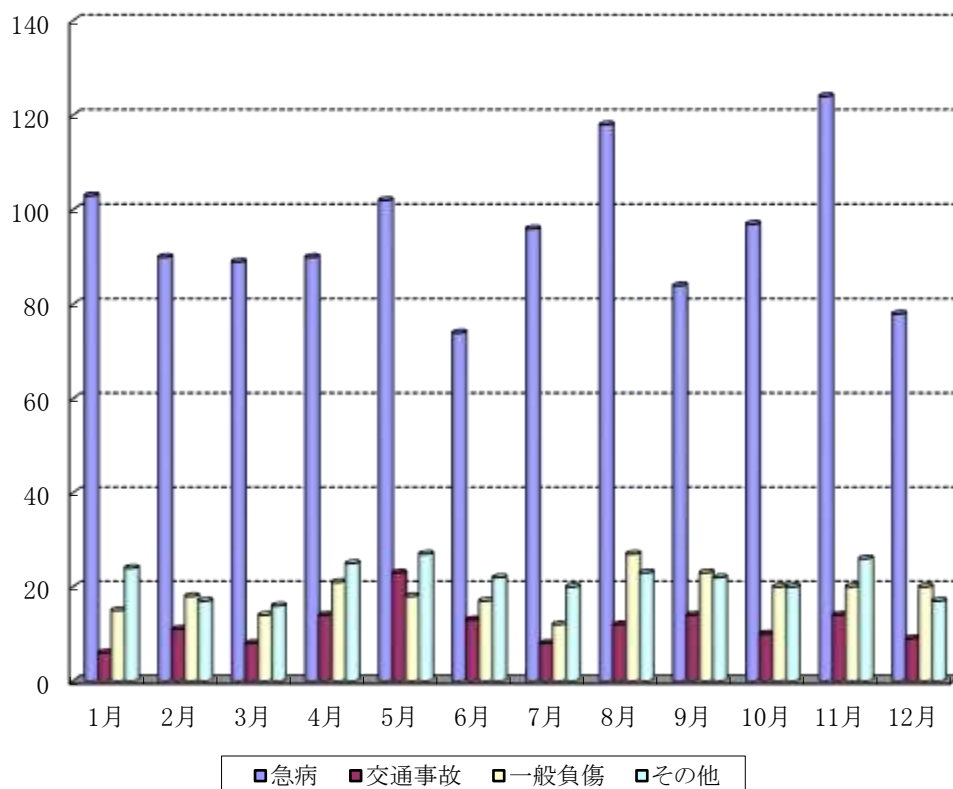


(4) 平成29年救急出場状況

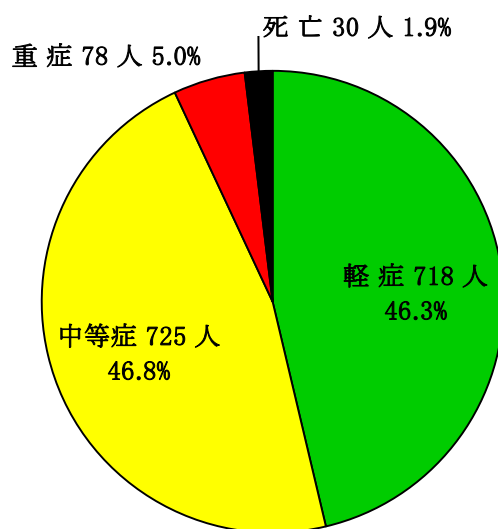
区 分	合 計	救 急 種 別											不 搬 送	
		火 災	自 然 災 害	水 難	交 通	労 災	運 動 競 技	一 般 負 傷	加 害	自 損 行 為	急 病	そ の 他		
1月	出動件数	148				6	1		15		1	103	22	16
	搬送人員	134				8	1		15			91	19	
2月	出動件数	136				11	4		18	1	2	90	10	18
	搬送人員	120				10	4		17	1	2	78	8	
3月	出動件数	127				8			14	1	2	89	13	16
	搬送人員	111				5			13		1	81	11	
4月	出動件数	150				14			21	1	2	90	22	20
	搬送人員	132				12			18			80	22	
5月	出動件数	170	4			23	1	1	18	1	1	102	19	21
	搬送人員	153	1			23	1	1	16		1	91	19	
6月	出動件数	126			1	13	1		17			74	20	17
	搬送人員	109				10	1		16			66	16	
7月	出動件数	136				8	2	1	12		3	96	14	17
	搬送人員	119				6	2	1	12			84	14	
8月	出動件数	180	2		1	12	3		27		2	118	15	20
	搬送人員	161			1	10	3		27		2	103	15	
9月	出動件数	143				14	1	2	23		3	84	16	25
	搬送人員	119				11	1	1	19		1	72	14	
10月	出動件数	147	1			10			20	1	6	97	12	18
	搬送人員	129				5			18	1	4	89	12	
11月	出動件数	184	1			14	4	2	20	1	3	124	15	25
	搬送人員	161				12	4	2	19			109	15	
12月	出動件数	124			1	9		1	20			78	15	21
	搬送人員	103				7		1	15			66	14	
合計	出動件数	1,771	8		3	142	17	7	225	6	25	1,145	193	234
	搬送人員	1,551	1		1	119	17	6	205	2	11	1,010	179	
比率	出動件数	100%	0.5%		0.2%	8.0%	1.0%	0.4%	12.7%	0.3%	1.4%	64.7%	10.8%	13.2%
	搬送人員	100%	0.1%		0.1%	7.7%	1.1%	0.4%	13.2%	0.1%	0.7%	65.1%	11.5%	

(5) 月別出場状況

(件)



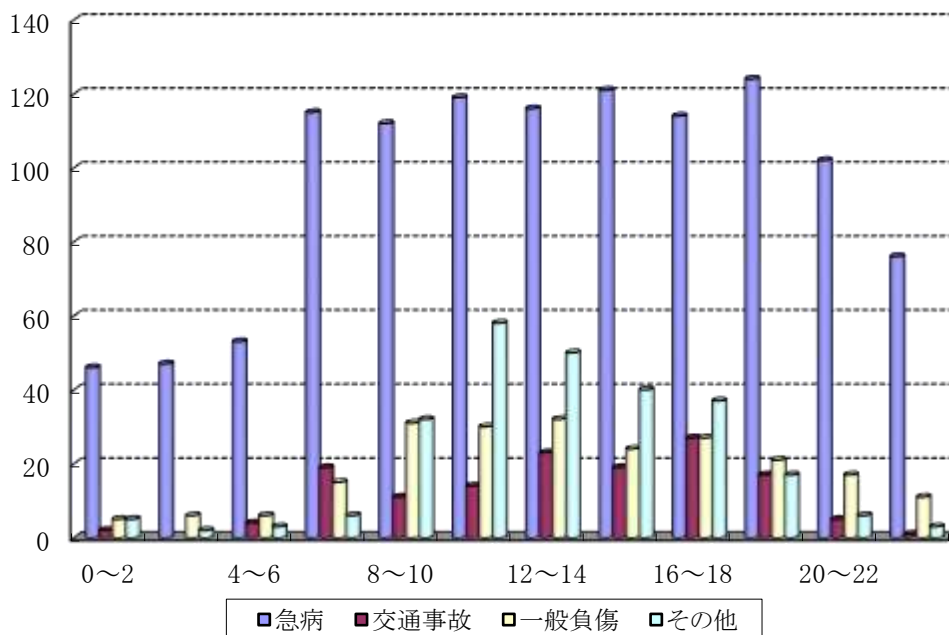
(6) 傷病程度別搬送人員



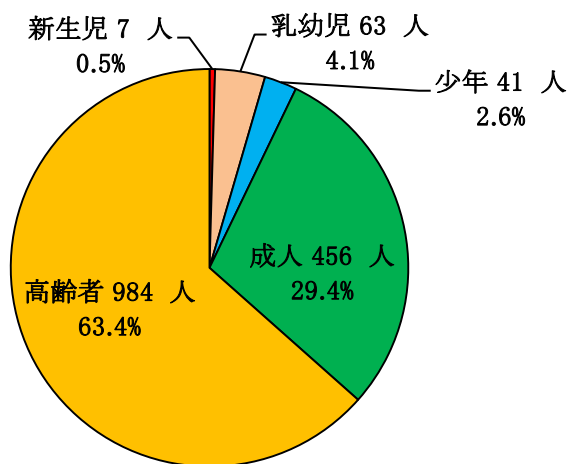
	急病	交通事故	一般負傷	その他	計
軽症	495	86	116	21	718
中等症	429	33	81	182	725
重症	59	0	5	14	78
死亡	27	0	3	0	30
計	1010	119	205	217	1551

(7) 覚知時刻別出場件数

(件)

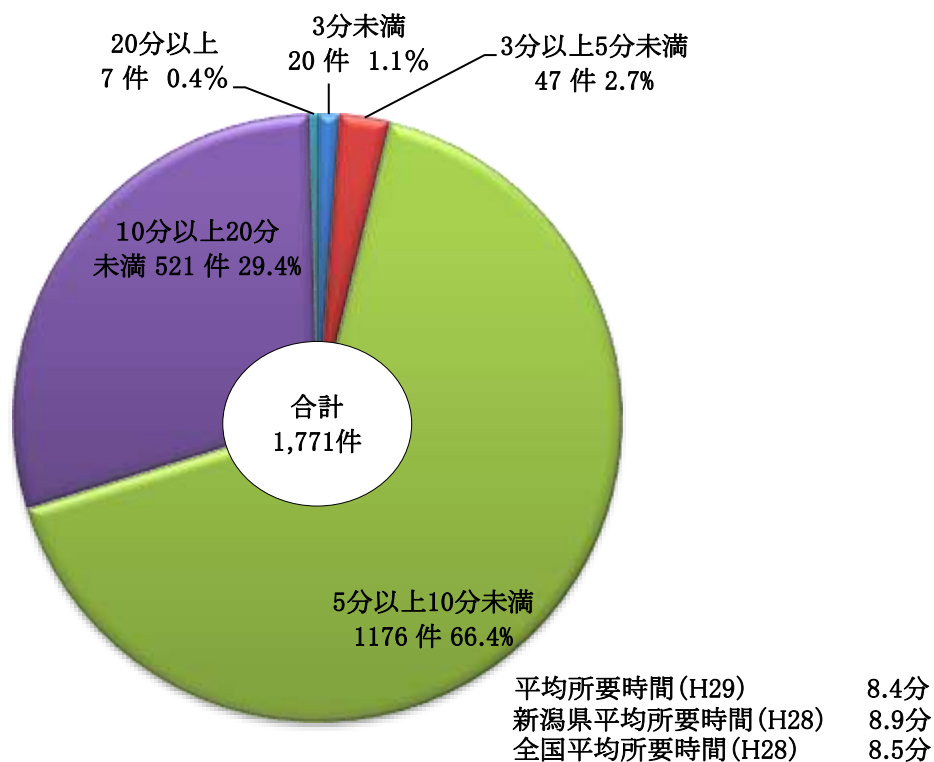


(8) 事故種別・年齢区分別搬送人員

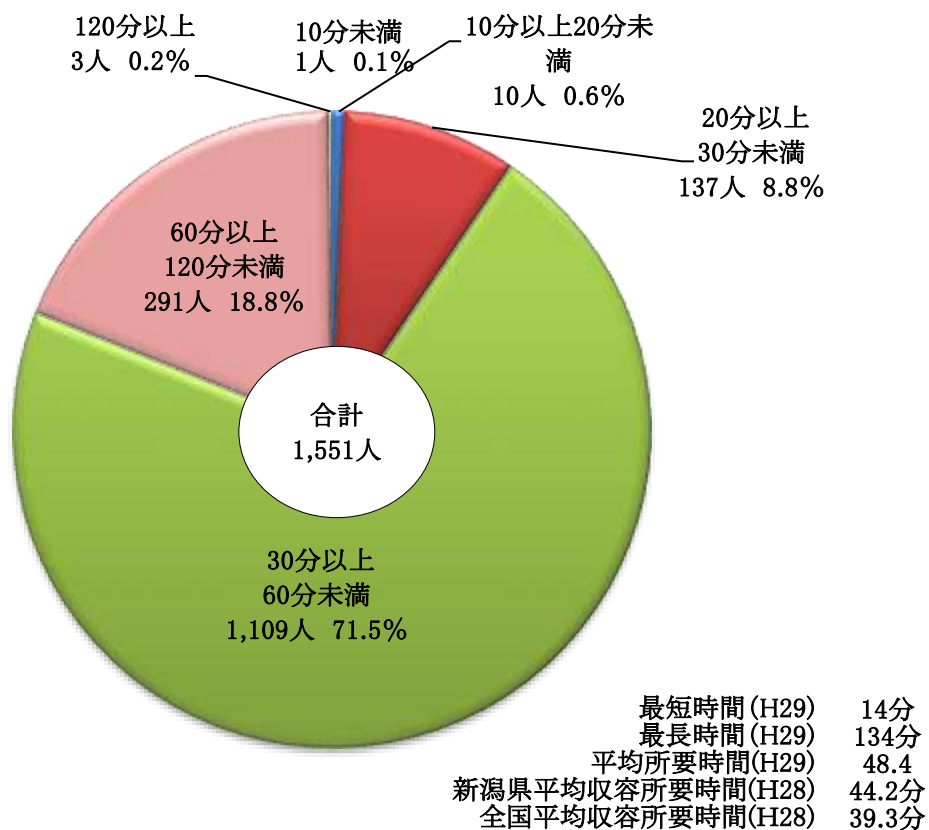


	新生児	乳幼児	少年	成人	高齢者	合計
火災				1		1
自然災害						
水難					1	1
交通事故		2	10	67	40	119
労働災害				11	6	17
運動競技			6			6
一般負傷		13	8	50	134	205
加害			1	1		2
自損行為				6	5	11
急病		44	12	288	666	1,010
その他	7	4	4	32	132	179
合計	7	63	41	456	984	1,551

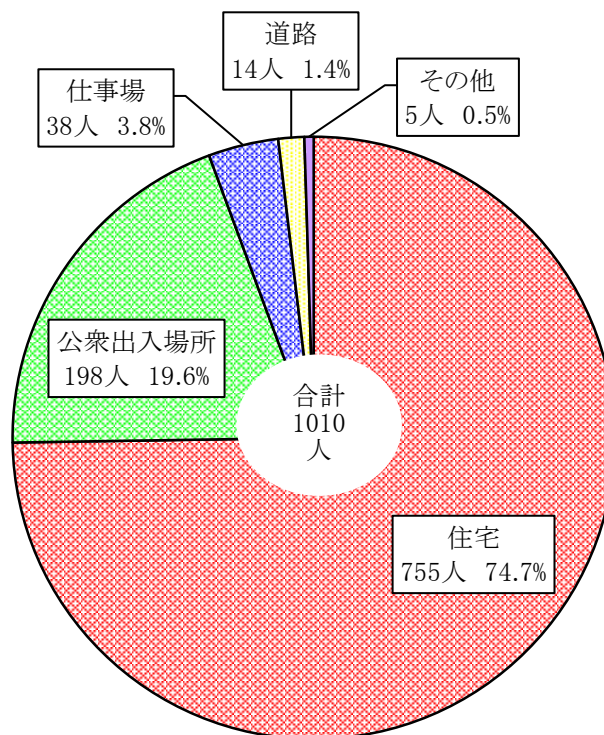
(9) 現場到着所要時間別出場件数



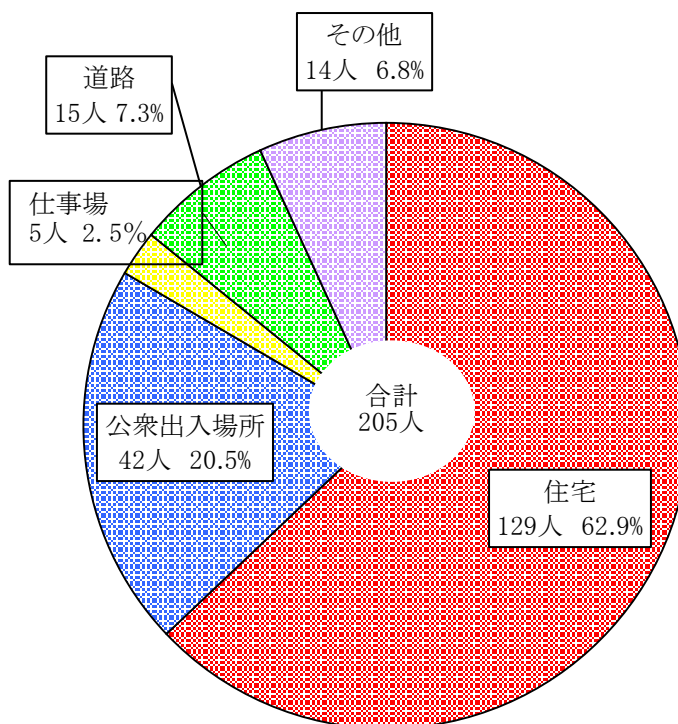
(10) 収容所要時間別搬送人員



(11) 急病、発生場所別搬送人員



(12) 一般負傷、発生場所別搬送人員



(13) 応急処置等の状況

	急病	交通事故	一般負傷	その他	合計
止血	5	5	26	7	43
固定	2	59	25	8	94
人工呼吸	6		1	3	10
胸骨圧迫	9		1		10
心肺蘇生	33		3	1	37
酸素吸入	257	14	22	49	342
気道確保	47		7	5	59
保温	19	1	2	1	23
被覆	4	12	35	10	61
在宅療法継続	6				6
ショックパンツ					0
除細動	3		1		4
静脈路確保(輸液CPA前後)	37		2	2	41
薬剤投与	4		1		5
その他の応急処置	989	96	194	187	1,466
血圧測定	948	117	192	199	1,456
聴診器による心音等の聴取	330	43	29	30	432
血中酸素飽和濃度測定	973	118	196	211	1,498
心電図測定	921	79	144	160	1,304
血糖測定	44		1		45
ブドウ糖投与	4				4
処置合計	4,641	544	882	873	6,940

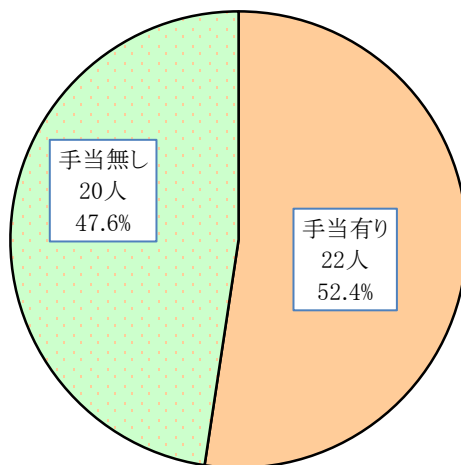
(14) 磐越自動車道における救急出動状況



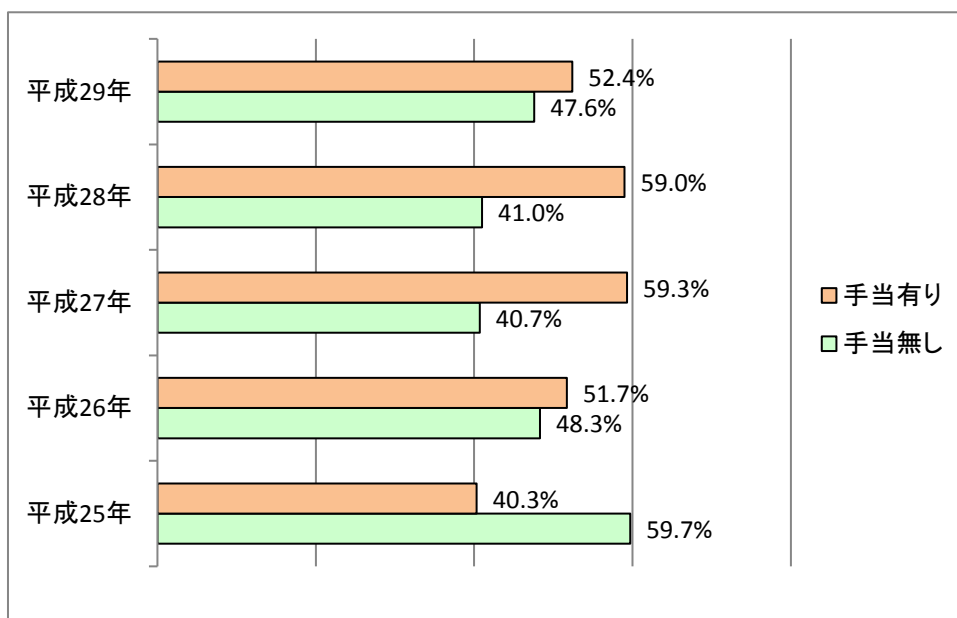


## (15) CPA症例の状況

### (ア) バイスタンダーによる応急手当等



### (イ) バイスタンダーによる応急手当等の年別比較(5年間)



(16) 応急手当普及活動状況

月別 講習別		1	2	3	4	5	6	7	8	9	10	11	12	計	H28	H27	H26	H25
															計	計	計	計
上級講習	回数																	
	人員																	
普通救命講習	回数		1			2	5		4	4				16	29	17	12	8
	人員		23			51	193		27	64				358	520	446	341	213
救命入門コース	回数	3	2			1		7	4	3	6	2	1	29	16	11	8	1
	人員	154	17			67		114	46	37	224	17	25	701	567	256	181	62
その他	回数	2	2	1	2	4	12	7	1	2	7	5	4	49	49	51	51	49
	人員	24	115	15	29	83	220	169	14	52	196	92	59	1,068	1,237	1,214	1,695	1,199
計	回数	5	5	1	2	7	17	14	9	9	13	7	5	94	94	79	71	58
	人員	178	155	15	29	201	413	283	87	153	420	109	84	2,127	2,324	1,916	2,217	1,474

## 23. 収容状況

### (1) 収容状況

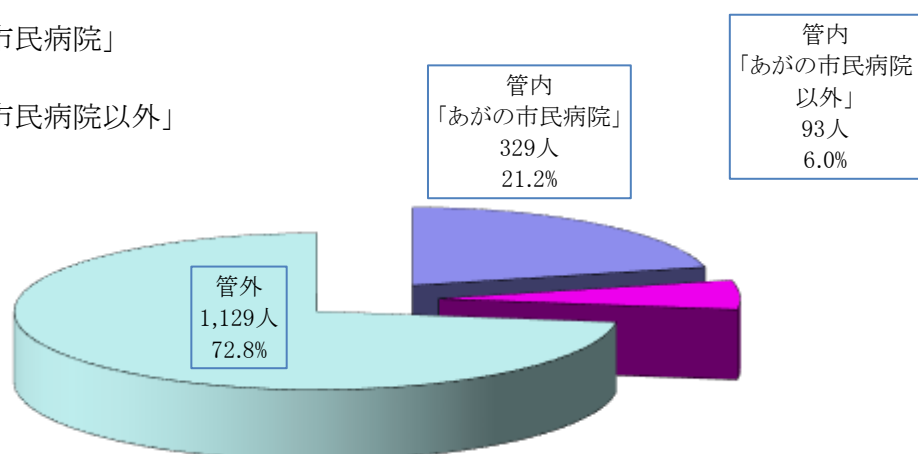
(人)

	管内		管外			
	救急医療機関	国立		国立	7	
公立			公立	770		
公的			公的	44		
私的		病院		私的	病院	273
		診療所			診療所	
計		計	1,094			
その他の医療機関	国立		国立			
	公立		公立	17		
	公的	329	公的			
	私的	病院	2	私的	病院	8
		診療所	91		診療所	10
計	422	計	35			
合計	422		1,129			
その他の場所	接骨院等		接骨院等			
	その他		その他			
	計		計			
総計	1,551					

■管内「あがの市民病院」

■管内「あがの市民病院以外」

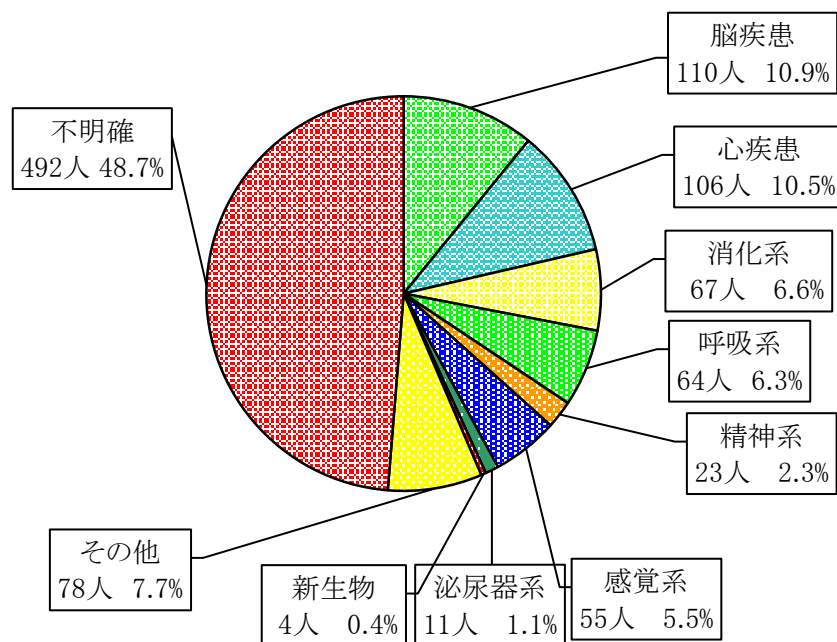
□管 外



## (2) 事故種別転送回数搬送人員

	急病	交通	一般負傷	その他	計
0回	994	119	202	212	1,527
1回	16		3	5	24
2回					
3回以上					
計	1010	119	205	217	1,551

## (3) 急病に係る疾病分類と搬送人員



## 24. 救助統計

### (1) 救助活動状況

		火災		交通事故	水難事故	自然災害	機械による事故	建物等による事故	ガス及び酸欠事故	破裂事故	その他	計
		建物	建物以外									
平成25年	出動件数			24	3						3	30
	活動件数			16	3						2	21
	救助人員			17	3						2	22
平成26年	出動件数			17	4		1				7	29
	活動件数			11	2						4	17
	救助人員			12	1						4	17
平成27年	出動件数			24				3			2	29
	活動件数			16							1	17
	救助人員			20							1	21
平成28年	出動件数			13	3		1		1		3	21
	活動件数			10	3		1		1		1	16
	救助人員			12	4		1		1		1	19
平成29年	出動件数			13	4		1	1			6	25
	活動件数			8	3		1	1			6	19
	救助人員			11	2		1	1			6	21

