

防災

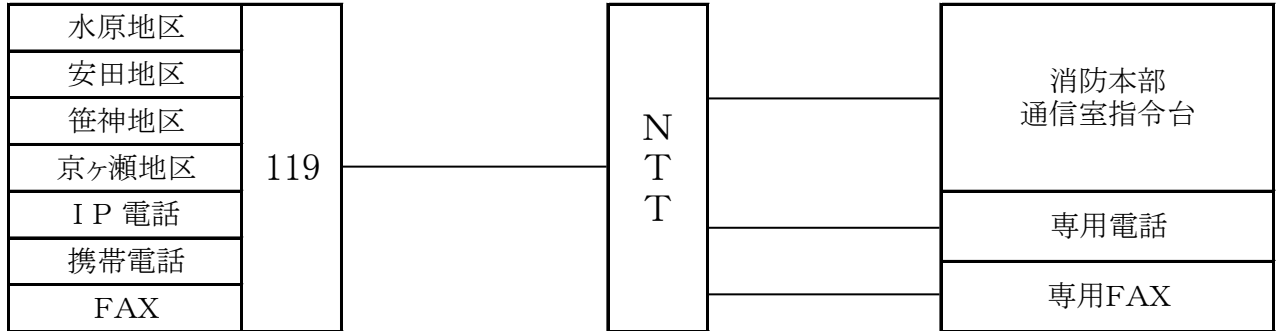


【平成 29 年の火災概要】

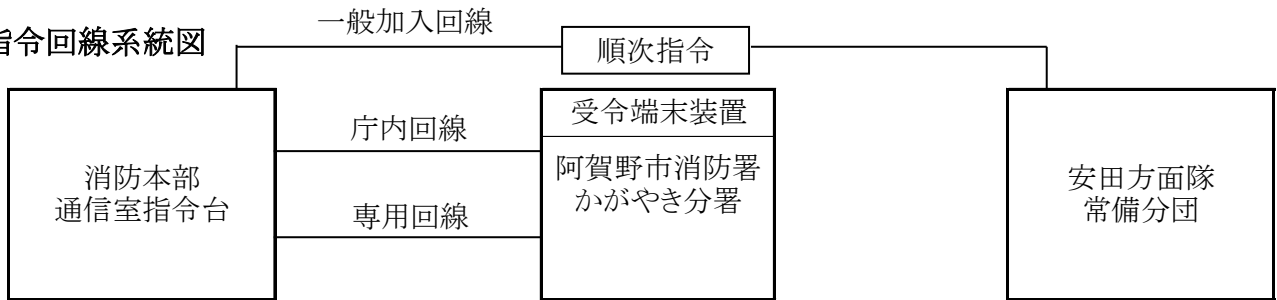
- 火災発生件数は 10 件で前年より 8 件の減であった。
- 火災種別は建物火災 8 件、その他火災 2 件であった。
- 焼損棟数は 14 棟で、全焼 3 棟、半焼 1 棟、部分焼 6 棟、ぼや 4 棟であった。
- 焼損面積は建物火災焼損床面積 499.7 m²、焼損表面積 15.3 m²、その他火災焼損表面積 12 m²であった。
- 損害額は 30,324 千円で、前年比較 10,973 千円の減であった。
- 出火原因はこんろ 1 件、ストーブ 1 件、電灯・電話等の配線 1 件、たき火 1 件、火入れ 1 件、放火 1 件、放火の疑い 1 件、その他 2 件、不明が 1 件であった。
- 死者 1 名、負傷者 3 名であった。

12. 消防通信系統図

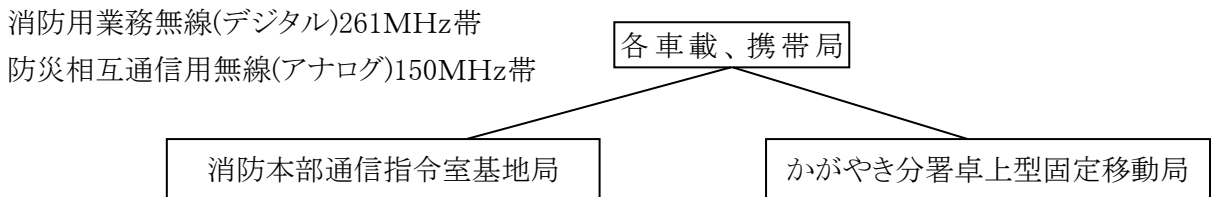
119番入電系統図



指令回線系統図



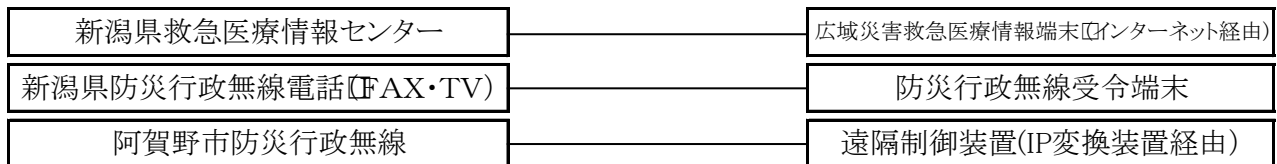
無線系統図



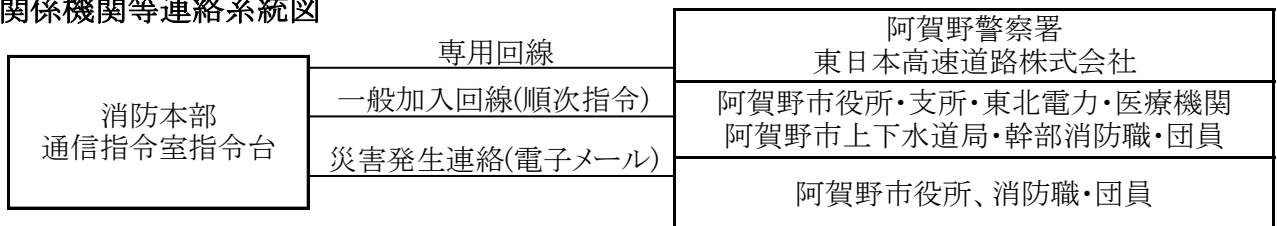
電話関係



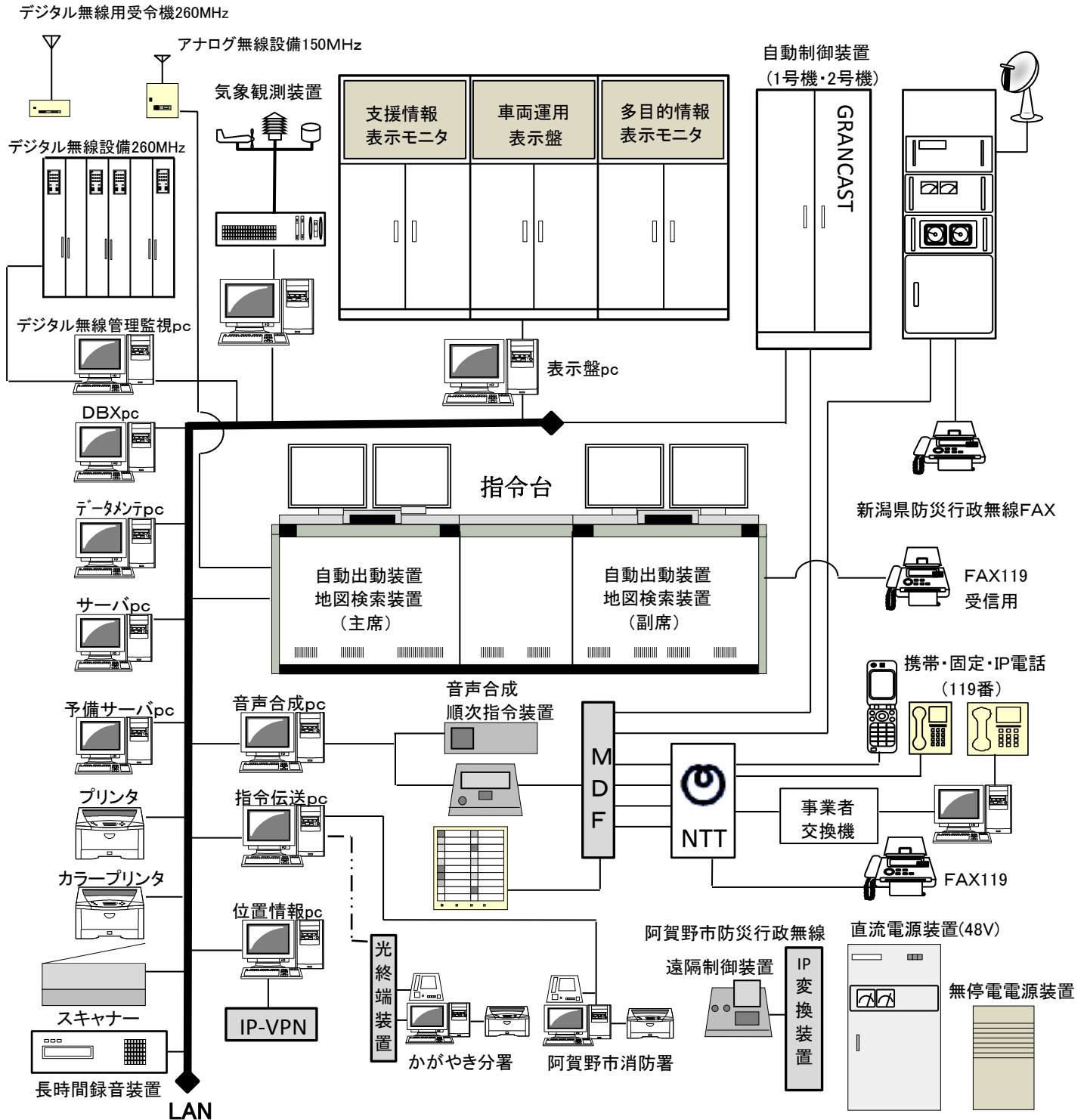
情報関係



関係機関等連絡系統図



13. 消防緊急通信指令施設構成



14. 無線局の配備状況

区分 識別信号	出力 (W)	種別	配置場所	移動体	備考
あがのしょうぼうほんぶ	10	基地	阿賀野市消防本部		デジタル方式(アナログ方式併設)
あがのしょうぼう901	10	卓上固定	かがやき分署		デジタル方式
あがのしき 1	10	車載	阿賀野市消防本部	指揮車	デジタル方式
あがのしき 2	10	車載	阿賀野市消防本部	指揮支援車	デジタル方式
あがのぼんぶ 1	10	車載	阿賀野市消防本部	ポンプ車	デジタル方式
あがのぼんぶ 5	10	車載	阿賀野市消防本部	ポンプ車	デジタル方式
あがのたんく 1	10	車載	阿賀野市消防本部	タンク車	デジタル方式
あがのれすきゅー 1	10	車載	阿賀野市消防本部	救助工作車	デジタル方式
あがのはしご 1	10	車載	阿賀野市消防本部	はしご車	デジタル方式
あがのしょうぼう 15	10	車載	阿賀野市消防本部	広報車	デジタル方式
あがのしょうぼう 16	10	車載	阿賀野市消防本部	人員輸送車	デジタル方式
あがのきゅうきゅう 1	10	車載	阿賀野市消防本部	救急車	デジタル方式
あがのきゅうきゅう 3	10	車載	阿賀野市消防本部	救急車	デジタル方式
あがのぼんぶ 2	10	車載	かがやき分署	ポンプ車	デジタル方式
あがのぼんぶ 3	10	車載	かがやき分署	ポンプ車	デジタル方式
あがのきゅうきゅう 2	10	車載	かがやき分署	救急車	デジタル方式
あがのきゅうきゅう 5	10	車載	かがやき分署	救急車	デジタル方式
あがのたんく 2	10	車載	安田常備分団器具置場	団ポンプ車	デジタル方式
あがのしき 20	5	携帯	阿賀野市消防本部		デジタル方式
あがのしき 21	5	携帯	阿賀野市消防本部		デジタル方式
あがのしき 22	5	携帯	阿賀野市消防本部		デジタル方式
あがのしき 23	5	携帯	阿賀野市消防本部		デジタル方式
あがのしき 60	5	携帯	阿賀野市消防本部		デジタル方式
あがのしき 61	5	携帯	阿賀野市消防本部		デジタル方式
あがのしき 62	5	携帯	阿賀野市消防本部		デジタル方式
あがのしき 63	5	携帯	阿賀野市消防本部		デジタル方式
あがのしき 65	5	携帯	阿賀野市消防本部		デジタル方式
あがのぼんぶ 30	5	携帯	阿賀野市消防本部		デジタル方式
あがのぼんぶ 31	5	携帯	阿賀野市消防本部		デジタル方式
あがのぼんぶ 34	5	携帯	阿賀野市消防本部		デジタル方式
あがのたんく 32	5	携帯	阿賀野市消防本部		デジタル方式
あがのたんく 33	5	携帯	阿賀野市消防本部		デジタル方式
あがのれすきゅー 40	5	携帯	阿賀野市消防本部		デジタル方式
あがのれすきゅー 41	5	携帯	阿賀野市消防本部		デジタル方式
あがのはしご 42	5	携帯	阿賀野市消防本部		デジタル方式
あがのはしご 43	5	携帯	阿賀野市消防本部		デジタル方式

区分 識別信号	出力 (W)	種別	配置場所	移動体	備考
あがのきゅうきゅう 50	5	携帯	阿賀野市消防本部		デジタル方式
あがのきゅうきゅう 52	5	携帯	阿賀野市消防本部		デジタル方式
あがのしょうぼう 70	5	携帯	阿賀野市消防本部		デジタル方式
あがのしょうぼう 71	5	携帯	阿賀野市消防本部		デジタル方式
あがのしょうぼう 72	5	携帯	阿賀野市消防本部		デジタル方式
あがのしょうぼう 74	5	携帯	阿賀野市消防本部		デジタル方式
あがのしき 64	5	携帯	かがやき分署		デジタル方式
あがのぼんぷ 35	5	携帯	かがやき分署		デジタル方式
あがのぼんぷ 36	5	携帯	かがやき分署		デジタル方式
あがのぼんぷ 37	5	携帯	かがやき分署		デジタル方式
あがのぼんぷ 38	5	携帯	かがやき分署		デジタル方式
あがのたんく 39	5	携帯	かがやき分署		デジタル方式
あがのきゅうきゅう 51	5	携帯	かがやき分署		デジタル方式
あがのきゅうきゅう 53	5	携帯	かがやき分署		デジタル方式
あがのしょうぼう 73	5	携帯	かがやき分署		デジタル方式
あがのしょうぼう 108	5	携帯	阿賀野市消防本部		アナログ方式
あがのしょうぼう 112	5	携帯	阿賀野市消防本部		アナログ方式

15. 消防車両一覧

平成30年3月31日現在

所属	無線呼出名称	車種	車名	登録番号	購入年月	ポンプ名 型式	摘要
消防本部・署	あがのぼんぷ1	普通ポンプ車	日野	新潟 800 す 7219	H26.12	モリタ CD- I	CAFS 水600L 緊援隊補助
	あがのたんく1	水槽付ポンプ車	日野	新潟 800 は 575	H16.3	モリタ 水- II	水2,000L 防衛庁補助事業
	あがのぼんぷ5	普通ポンプ車	いすゞ	新潟 800 さ 3825	H13.3	モリタ CD- I	可搬ポンプ積載
	あがのしき1	指揮車	三菱	新潟 800 さ 7653	H16.3		日本消防協会 より寄贈
	あがのはしご1	梯子付ポンプ車	日野	新潟 800 は 674	H17.3	モリタ ME-5	ポンプ搭載 24M級
	あがのれすきゅう1	救助工作車	日野	新潟 800 は 1327	H24.3	モリタ R II 型	ポンプ搭載 緊援隊補助
	あがのきゅうきゅう1	救急車	トヨタ	新潟 800 す 7292	H27.2	高規格	防衛省補助事業
	あがのきゅうきゅう2	救急車	トヨタ	新潟 800 す 9553	H29.12	高規格	アステラス製薬より 寄贈
	あがのしょうぼう16	人員輸送車	トヨタ	新潟 57 も 7413	H5.5		1BOXワゴン
	あがのしょうぼう13	資材搬送車	三菱	新潟 45 せ 6520	H10.3		トラック型
	あがのしき2	指揮支援車	トヨタ	新潟 800 さ 267	H10.7		
	あがのしょうぼう15	連絡車	トヨタ	新潟 400 と 760	H23.10		普通ライトバン
	あがのしょうぼう17	連絡車	スバル	新潟 41 さ 2837	H14.4		
	あがのしょうぼう18	連絡車	スバル	新潟 41 す 4947	H15.4		
かがやき分署	あがのぼんぷ2	普通ポンプ車	日野	新潟 800 す 8863	H29.2	モリタ CD- I	
	あがのぼんぷ3	普通ポンプ車	日野	新潟 800 す 4200	H23.2	モリタ CD- I	CAFS 水600L 防衛省補助事業
	あがのきゅうきゅう3	救急車	トヨタ	新潟 800 す 2319	H20.10	高規格	緊援隊補助
	あがのきゅうきゅう5	救急車	トヨタ	新潟 800 す 6664	H26.3	高規格	
	あがのしょうぼう19	連絡車	ダイハツ	新潟 41 こ 1305	H13.5		

16. 特殊機器等保有状況

区分	品名	数量	備考	
救	自動心臓マッサージ器	4	コムスタット、ルーカス×3	
	陰圧式固定用具	8セット	全身用×4、部分用×4	
	加湿酸素吸入装置	4		
	人工呼吸器	4	オキシログ、アンサー×2、メデューマト	
	吸引器	4	電池式	
	パルスオキシメーター	5		
	電子体温計	8	即時用×4、低体温測定用×4	
	電子血圧計	4		
	レスキューセット	4		
	スクープストレッチャー	4		
	喉頭鏡	4	マギール鉗子付	
	エアウェイ	複数	気管挿管、LT、経鼻、経口	
	急	救命浮輪	複数	
救急車内消毒器		3		
ベッドサイドモニター		4	観察用	
除細動器		4	日本光電	
AED		1	日本光電 二相性	
携帯電話		4	NTTドコモ(スマートフォン)	
耐電手袋		1		
機		リトルアン(4体セット)	6	
		レコーディングレサシジュニア	1	(訓練用人形)レールダル
		レコーディングレサシベビー	2	(訓練用人形)レールダル、ヤガミ
		異物除去トレーナー	2	
		気道確保トレーナー	1	レールダル
		静脈路確保トレーナー	2	(腕用)レールダル
	AEDトレーナー	16	日本光電×8、フィリップス×8	
	酸素ボンベ	23	2L	
	〃	17	10L	
	多数傷病者用救急セット	1	20人用	
	トリアージシート(4色)	複数		
	材	点滴用スタンド	5	
		オキシクリップ	6	
ハイテクバックボード一式		6		
全自動高圧蒸気滅菌装置		2		
エアウェイスコープ		1		
静脈可視化装置		2	StatVein	
血糖測定器		4		
防刃ベスト		6		

区分	品名	数量	備考
一般救助器具	かぎ付はしご	2	
	三連梯子	6	
	金属製折りたたみ梯子又はワイヤ梯子	1	
	空気式救助マット	1	ソフトランディングエアマット
	救命索発射銃	2	M-300型、M3
	サバイバースリング又は救助用縛帯	8	ピタゴール等
	平担架	1	バックボード
重量物排除用	油圧スプレッダー	2	オグラマルチ
	可搬ウインチ	1	TU-16
	マンホール救助器具	1	
切断用器具	油圧切断機	2	オグラマルチ
	エンジンカッター	1	スチール
	ガス溶断機	1	ペトロカッター
	チェーンソー	2	スチール
	鉄線カッター	6	
破壊用機器材	万能斧	17	弁慶、斧、ツルハシ
	ハンマー	6	ポンコツ、掛矢
	携帯用コンクリート破壊器具	1	ストライカー
検知・測定	可燃性ガス測定器	1	GX-2003
	有毒ガス測定器	1	GX-2003
	酸素濃度測定器	1	GX-2003
用器護	空気呼吸器(予備ボンベ含む)	40	
	空気補充用ボンベ	77	
隊員用保護用具	耐電手袋	6	
	耐電用具一式	6	耐電衣、耐電ズボン、耐電長靴
	防塵メガネ	5	
	防毒マスク	5	S-CAP2、サカキ式3
	携帯警報器	5	レスキューコール
水難救助用具	流水救助器具一式	5	
	救命胴衣	15	ライフジャケット、PFD7
	救命浮環	3	
	救命ボート	3	アキレスゴムボート、アルミボート
	船外機	1	トーハツ:20馬力
	胴付長靴	3	
山岳	登山器具一式	9	
	バスケット担架	3	
	スケッドストレッチャー	1	

区分	品名	数量	備考
その他救助用器具	投光器一式	8	
	携帯投光器	24	ポーターライト7
	携帯拡声器	9	
	携帯無線機	33	各車両
	応急処置用セット	6	
	車両移動器具	4	ゴージャック
	発電機	7	
	衛星携帯電話	1	アイサットフォン
重量物	マット型空気ジャッキ一式	1	ホルマトロ
	大型油圧スプレッダー	1	ホルマトロ
	コンビツール	1	ルーカス
切断用	空気鋸	1	
	大型油圧切断機	1	ホルマトロ
	空気切断機	1	
破壊	削岩機	1	
	ハンマドリル	1	
呼吸	防塵マスク	9	カムホエリート3
	送排風機	1	

17. 消防水利の状況

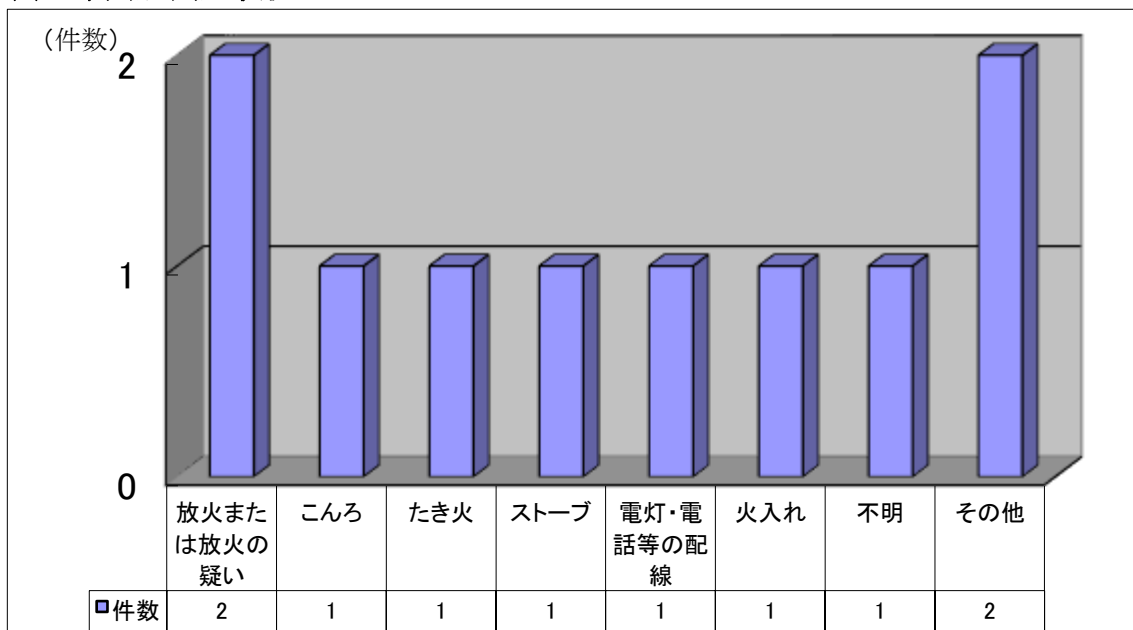
地区別	消火栓		防火水槽		防火井戸		その他 プールに限る
	基準	基準以下	基準	基準以下	基準	基準以下	
水原地区	134	320	17	2		35	3
安田地区	166	206	53	5			1
笹神地区	108	217	15	7			2
京ヶ瀬地区	92	200	5	6		32	1
合計	500	943	90	20		67	7

18. 火災統計

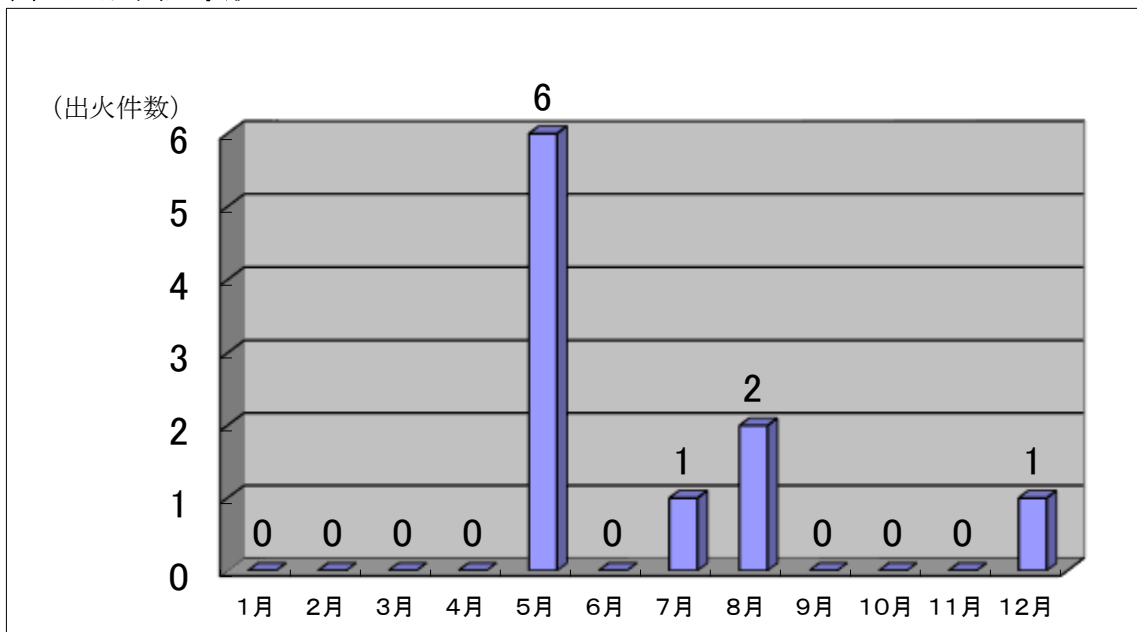
(1) 出火件数

区分	出火件数	死者数	負傷者数	損害額(千円)
全国(概数)	39,198	1,450	5,994	103,788,820
新潟県	476	34	93	2,685,913
阿賀野市	10	1	3	30,324

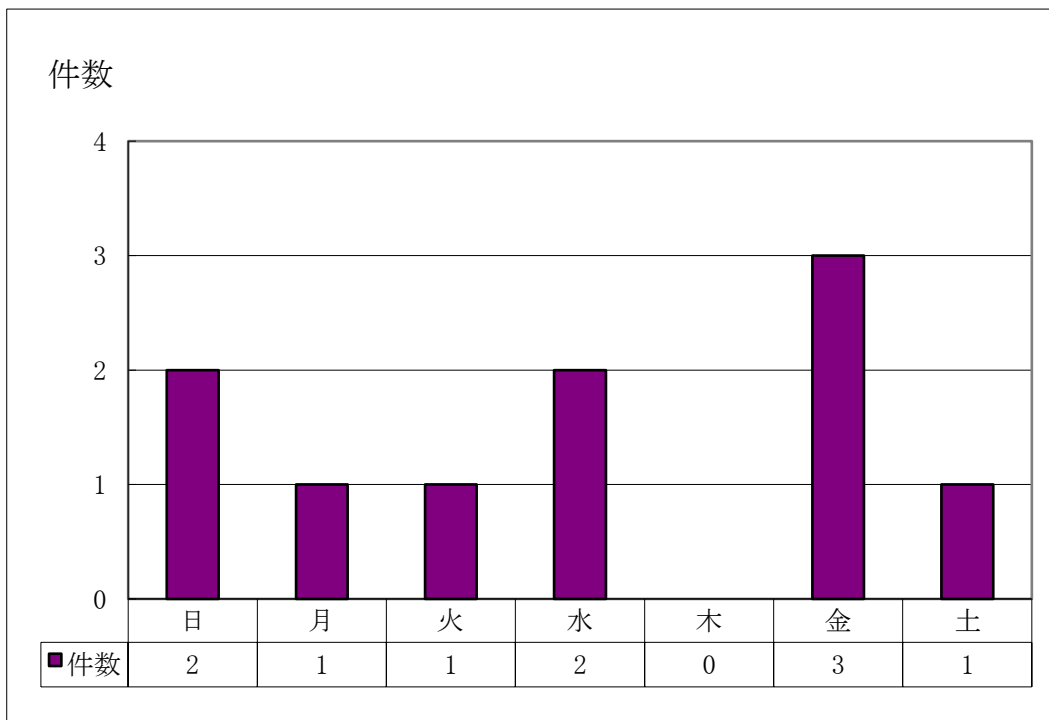
(2) 原因別出火状況



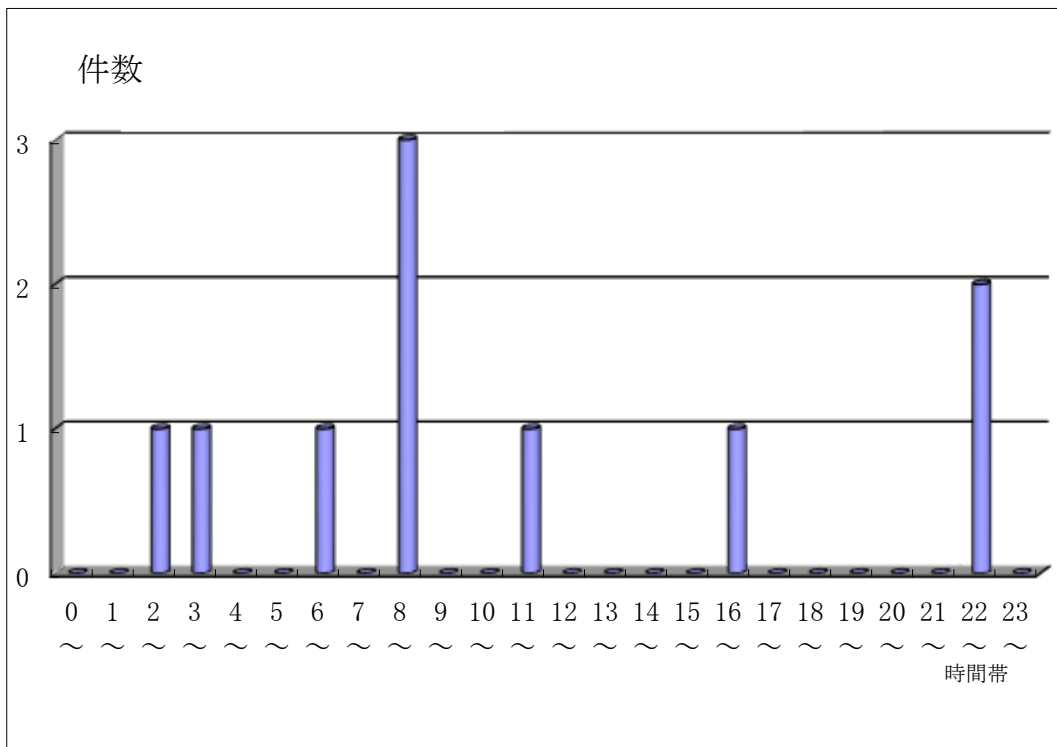
(3) 月別出火状況



(4) 曜日別出火状況



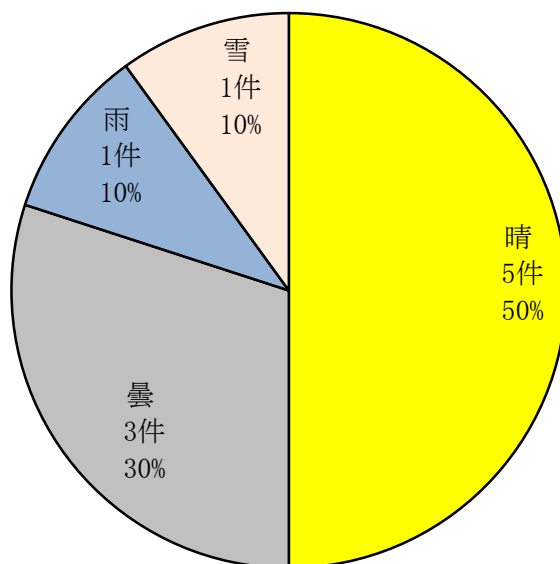
(5) 時間帯別出火状況



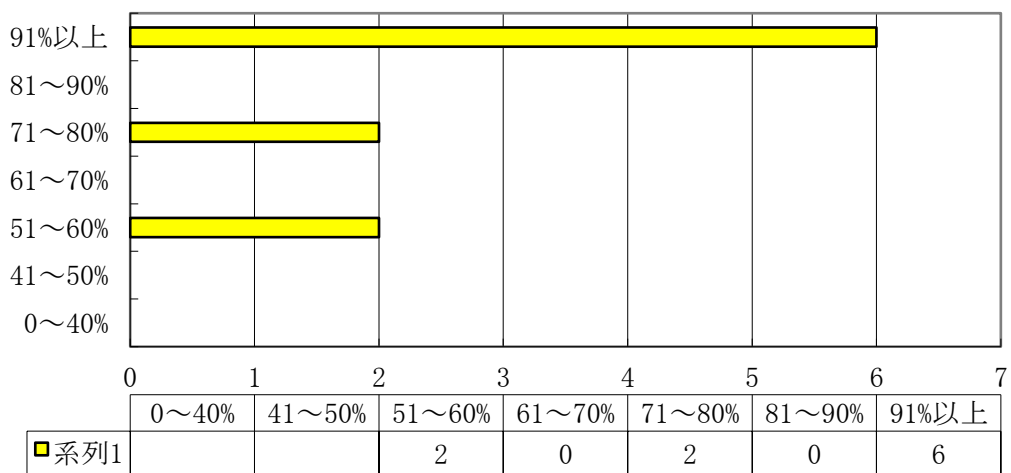
(6) 气象别出火状况

天 候

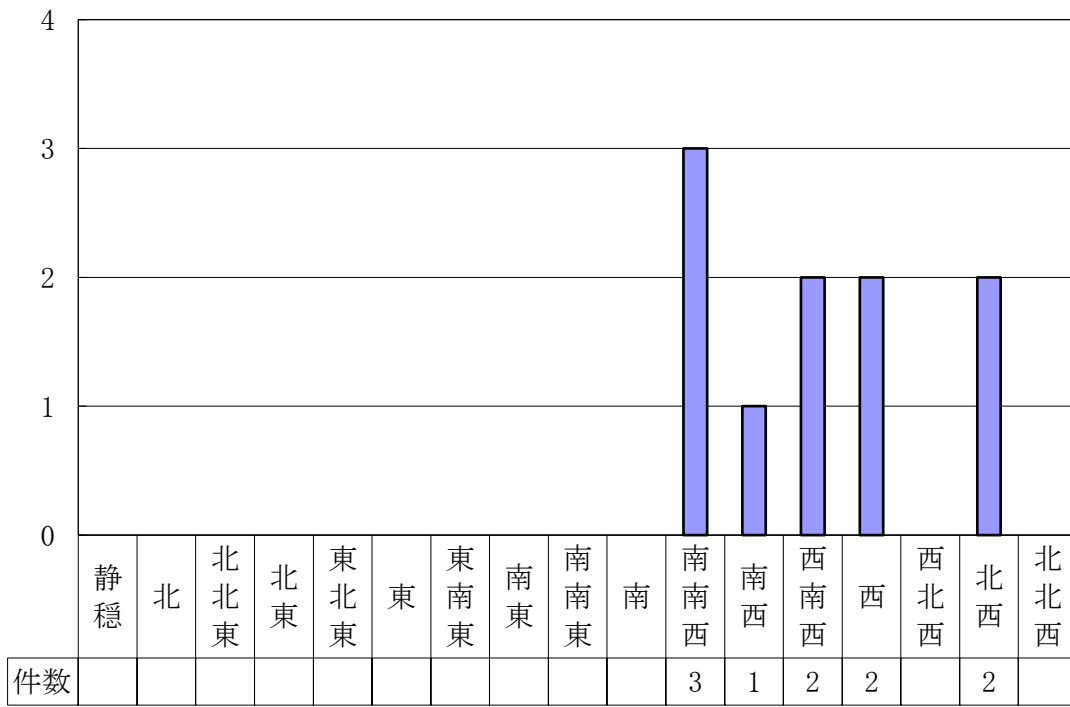
晴 曇 雨 雪



湿 度(相对)



風 向



(7) 平成29年火災記録明細表

発 生 番 号	火 災 種 別	出 火 月 日	出 火 時 刻	出 火 地 区	出 火 原 因	焼 損 面 積 (㎡)	焼 損 棟 数				死 者 数		損 害 額 (千円)
							全 焼	半 焼	部 分 焼	ぼ や	死 者	負 傷 者	
1	建物	5月 1日	3:06	水原	その他					(1)			2
2	建物	5月 3日	22:13	京ヶ瀬	放火					(1)			17
3	建物	5月 12日	2:20	京ヶ瀬	放火の疑い	67	(1)						1,955
4	建物	5月 19日	8:50	水原	不明	237	(1)	(1)	2(1)			1	12,743
5	建物	5月 19日	16:07	安田	こんろ	1.4			1				73
6	その他	5月 21日	11:20	笹神	火入れ								
7	その他	7月 2日	6:30	笹神	たき火							1	1
8	建物	8月 9日	22:40	笹神	電灯・電話等の配線	148	1			2	1		2,202
9	建物	8月 19日	8:15	京ヶ瀬	その他	43			1				12,820
10	建物	12月 26日	8:10	京ヶ瀬	ストーブ	3.3				1		1	511
11													
12													
13													
14													
15													
16													
17													
18													
計	建物 8件 林野 0件 車両 0件 その他 2件			水原 2 安田 1 笹神 3 京ヶ瀬 4	焼損面積 焼損表面積 林野 車両	499.7 ㎡ 15.3 ㎡ 0 a 1 台	1 (2)	1 (1)	4 (2)	3 (1)	1	3	30,324

焼損棟数()は非住宅

(8) 月別火災発生状況

種別 月別	火災件数					焼損棟数					り災世帯数				り災人員	死傷者数		
	計	建物	林野	車両	その他	計	全焼	半焼	部分焼	ぼや	計	全損	半損	小損		計	死者	負傷者
1	0					0					0					0		
2	0					0					0					0		
3	0					0					0					0		
4	0					0					0					0		
5	6	5			1	9	2	1	5	1	3			3	11	1		1
6	0					0					0					0		
7	1				1	0					0					1		1
8	2	2				4	1		1	2	3	1		2	5	1	1	
9	0					0					0					0		
10	0					0					0					0		
11	0					0					0					0		
12	1	1				1				1	1			1	2	1		1
計	10	8	0	0	2	14	3	1	6	4	7	1	0	6	18	4	1	3

28年	18	13	1	2	2	25	9	2	5	9	10	3	1	6	38	6		6
29年	10	8	0	0	2	14	3	1	6	4	7	1		6	18	4	1	3
増減	△ 8	△ 5	△ 1	△ 2	0	△ 11	△ 6	△ 1	1	△ 5	△ 3	△ 2	△ 1	0	△ 20	△ 2	1	△ 3

種別 月別	焼損面積			損害額(千円)					
	建 物 (㎡)	車 両	林 野 其 他	建 物		林 野	車 両	其 他	合 計
				建 物	収 容 物				
1									0
2									0
3									0
4									0
5	305.4 (15.3)		1台 廢材12㎡	13,042	1,557		191		14,790
6									0
7								1	1
8	191			14,477	545				15,022
9									0
10									0
11									0
12	3.3			445	66				511
計	499.7 (15.3)		1台 廢材12㎡	27,964	2,168	0	191	1	30,324

()は焼損表面積

28年	562	(975.1)	3台	22,994	11,685	57	4,894	1,667	41,297
29年	309	(15.3)	1台 廢材12㎡	27,964	2,168	0	191	1	30,324
増減	△ 253	△ 959.8	廢材12㎡ △ 2台	4,970	△ 9,517	△ 57	△ 4,703	△ 1,666	△ 10,973

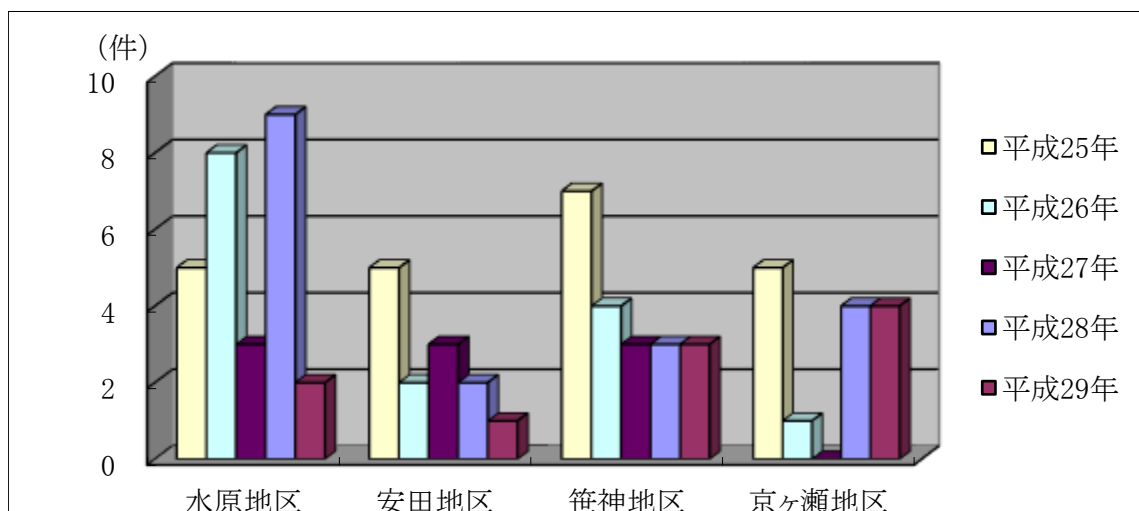
(9) 平成29年地区別火災記録明細表

項目		地区				合計	
		水原地区	安田地区	笹神地区	京ヶ瀬地区		
出火種別	建物	2	1	1	4	8	
	林野						
	車両						
	その他			2		2	
	計	2	1	3	4	10	
焼損棟数	全焼	1		1	1	3	
	半焼	1				1	
	部分焼	3	1		2	6	
	ぼや	1		2	1	4	
	計	6	1	3	4	14	
焼損面積	※1 建物 (㎡)	237 (12.3)	1.4	148	113.3 (3)	499.7 (15.3)	
	林野 (a)						
	車両 (台)	1				1	
	その他 (㎡)			12		12	
損害額 (千円)	建物	建物	11,463	66	2,000	14,435	27,964
		収容物	1,091	7	202	868	2,168
	林野						
	車両	191				191	
	その他			1		1	
	計	12,745	73	2,203	15,303	30,324	
り災世帯	2	1	2	2	7		
り災人員	4	7	3	4	18		
死者			1		1		
負傷者	1		1	1	3		
※2 出動台数	16(2)	5(1)	12(3)	23(4)	56(10)		
※2 放水台数	6(1)		6	10	22(1)		
吏員出動数	54	13	34	75	176		
団員出動数	17	7	25	27	76		
※3 出火率	2.3						

※1 ()は、焼損表面積 ※2 ()は、消防団の車両 ※3 出火率 人口1万人当たりの出火件数

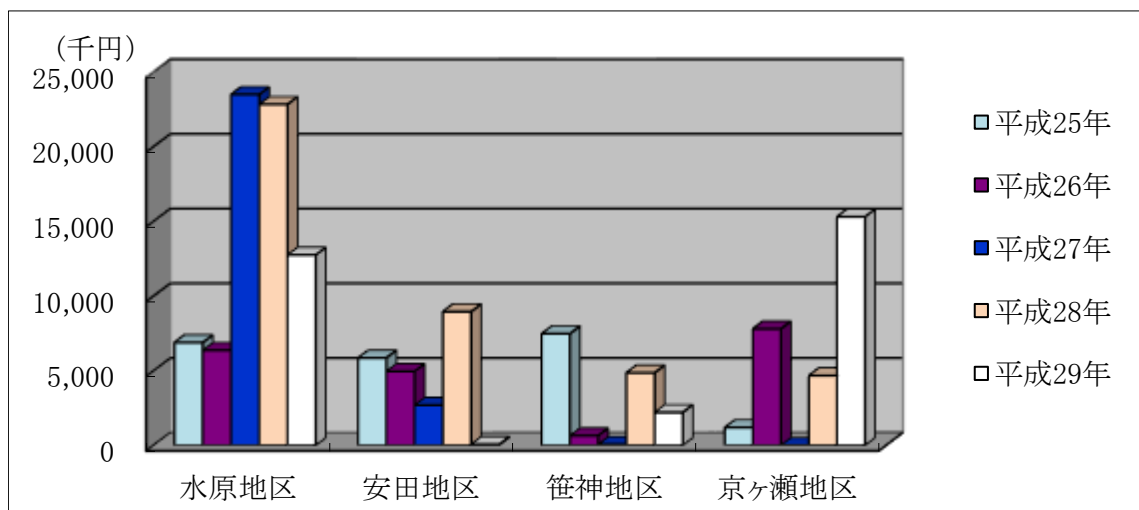
(10) 火災状況(5年間)

火災発生件数



	水原地区	安田地区	笹神地区	京ヶ瀬地区	計 (件)
平成25年	5	5	7	5	22
平成26年	8	2	4	1	15
平成27年	3	3	3	0	9
平成28年	9	2	3	4	18
平成29年	2	1	3	4	10
計	27	13	20	14	74

損害額



	水原地区	安田地区	笹神地区	京ヶ瀬地区	計 (千円)
平成25年	6,885	5,853	7,472	1,195	21,405
平成26年	6,359	4,953	651	7,796	19,759
平成27年	23,485	2,694	66	0	26,245
平成28年	22,822	8,947	4,855	4,673	41,297
平成29年	12,745	73	2,203	15,303	30,324
計	72,296	22,520	15,247	28,967	139,030

(11) 月別火災件数(5年間)

地区別	月別	1	2	3	4	5	6	7	8	9	10	11	12	計
	年別													
水 原 地 区	平成25年		2				1		1		1			5
	平成26年			1	1	1	2	2					1	8
	平成27年							1	1	1				3
	平成28年	1	1	1	2	1		1	1		1			9
	平成29年					2								2
安 田 地 区	平成25年		1			2		1		1				5
	平成26年				1						1			2
	平成27年			1					1				1	3
	平成28年							1	1					2
	平成29年					1								1
笹 神 地 区	平成25年		1	1			1	2		1	1			7
	平成26年				2		1			1				4
	平成27年				1	1		1						3
	平成28年						1			1		1		3
	平成29年					1		1	1					3
京 ヶ 瀬 地 区	平成25年			2		1					1		1	5
	平成26年									1				1
	平成27年													0
	平成28年	1			1				1	1				4
	平成29年					2			1				1	4
合 計		2	5	6	8	12	6	10	8	7	5	1	4	74