



- 気象については、阿賀野市消防署及びかがやき分署で記録したものである。
安田地区の気象については、阿賀野川沿いに吹き降ろす東南東の風は、「安田ダシ」と言われる名物的な風で、特異な気象状況である。
- 天候の日数比較は、阿賀野市消防署で朝 9 時現在の観測を集計したものである。
晴れの日数は、141 日で前年比較増減なし。
曇りの日数は、158 日で前年比較 16 日減少した。
雨の日数は、51 日で前年比較 12 日増加した。
雪の日数は、16 日で前年比較 5 日増加した。
- 降雨量は、※852 mm で前年比較 8 mm 減少した。
※1、2、3、12 月冬期間のため観測休止。
日最高降雨量は、7 月 3 日の 44.5 mm であった。
- 通算降雪量は、422.9 cm で前年比較 5.2 cm 減少した。
降雪日数は、25 日で前年比較 3 日増加した。
最多積雪は、1 月 14 日の 79cm であった。

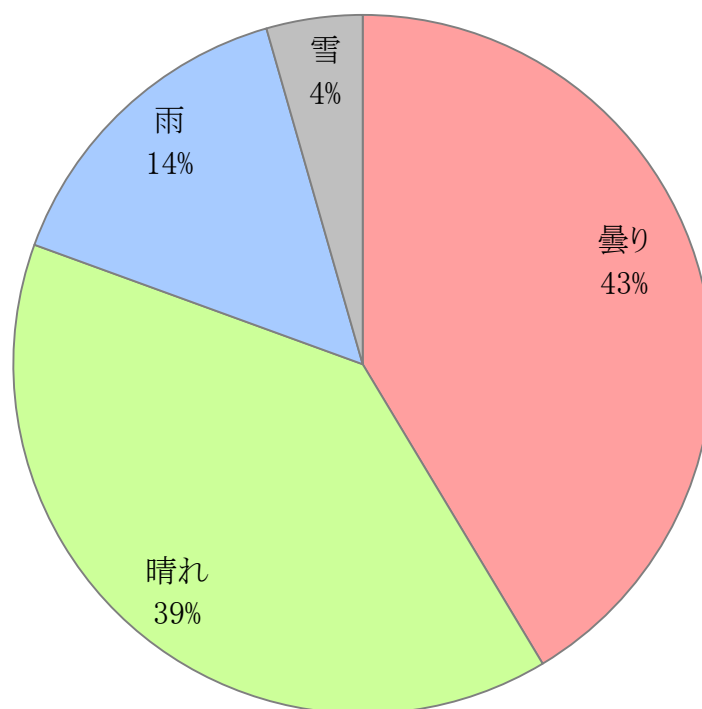
27. 平成28年気象状況

(1) 月別天候(9時現在) (3年間)

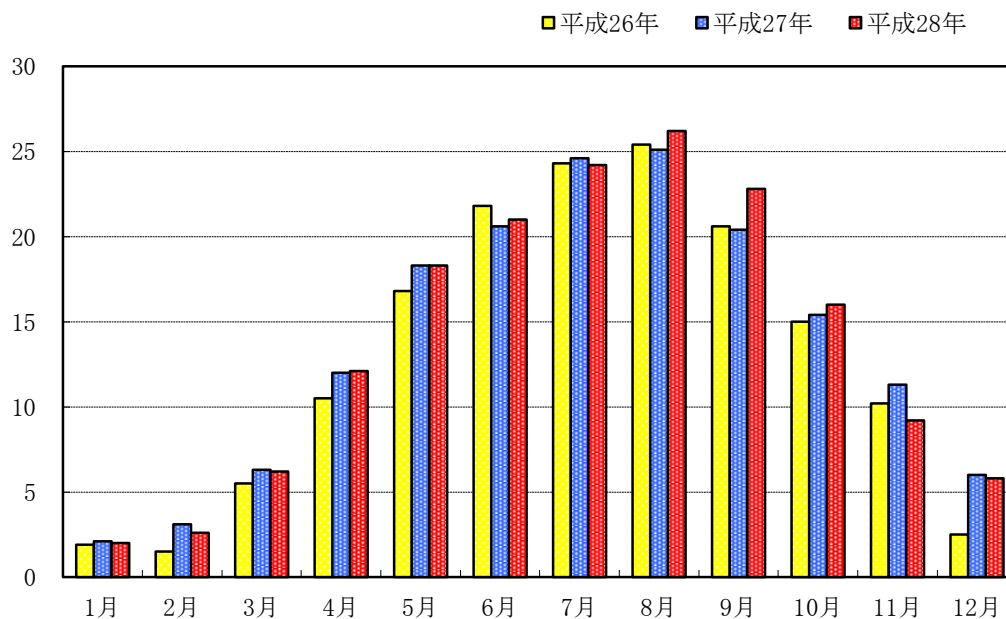
(単位:日)

天候 月 \ 年	晴れ			曇り			雨			雪		
	26	27	28	26	27	28	26	27	28	26	27	28
1	8	3	2	14	24	12	4	2	7	5	2	10
2	2	4	8	23	14	15	1	3	2	2	7	4
3	4	13	16	20	15	11	6	2	3	1	1	1
4	20	15	16	8	12	8	2	3	6	0	0	0
5	19	21	14	9	8	12	3	2	5	0	0	0
6	15	12	16	12	15	11	3	3	3	0	0	0
7	13	12	9	11	15	18	7	4	4	0	0	0
8	10	14	20	16	16	11	5	1	0	0	0	0
9	20	13	9	8	12	19	2	5	2	0	0	0
10	16	16	15	8	13	13	7	2	3	0	0	0
11	13	11	11	9	12	13	8	7	6	0	0	0
12	1	7	5	16	18	15	9	5	10	5	1	1
合計	141	141	141	154	174	158	57	39	51	13	11	16

(2) 平成28年の天候割合(9時現在)

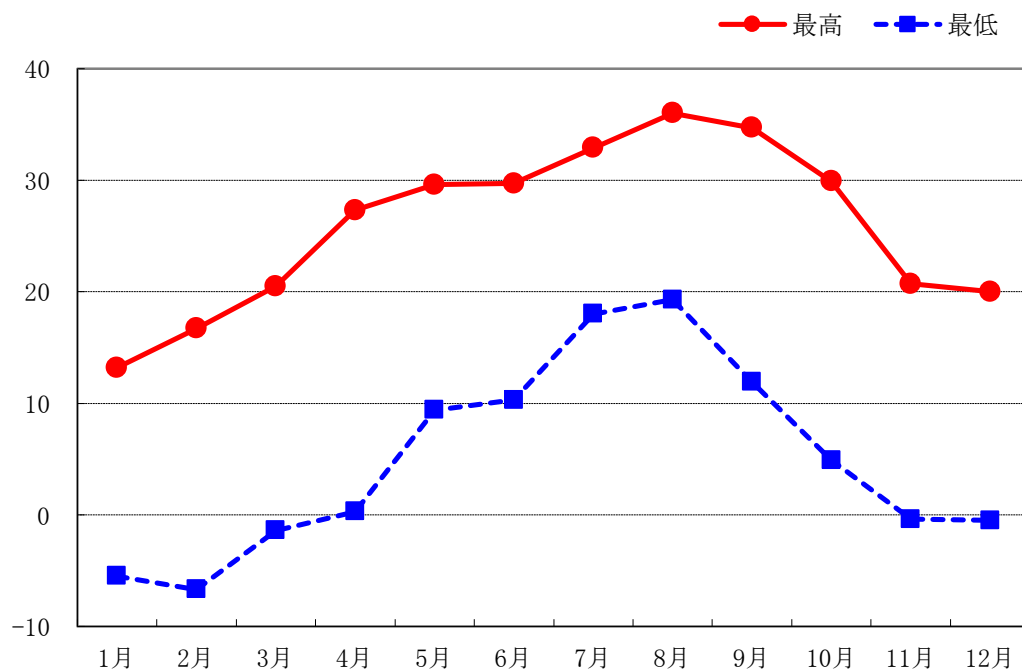


(3) 月別平均気温(3年間)



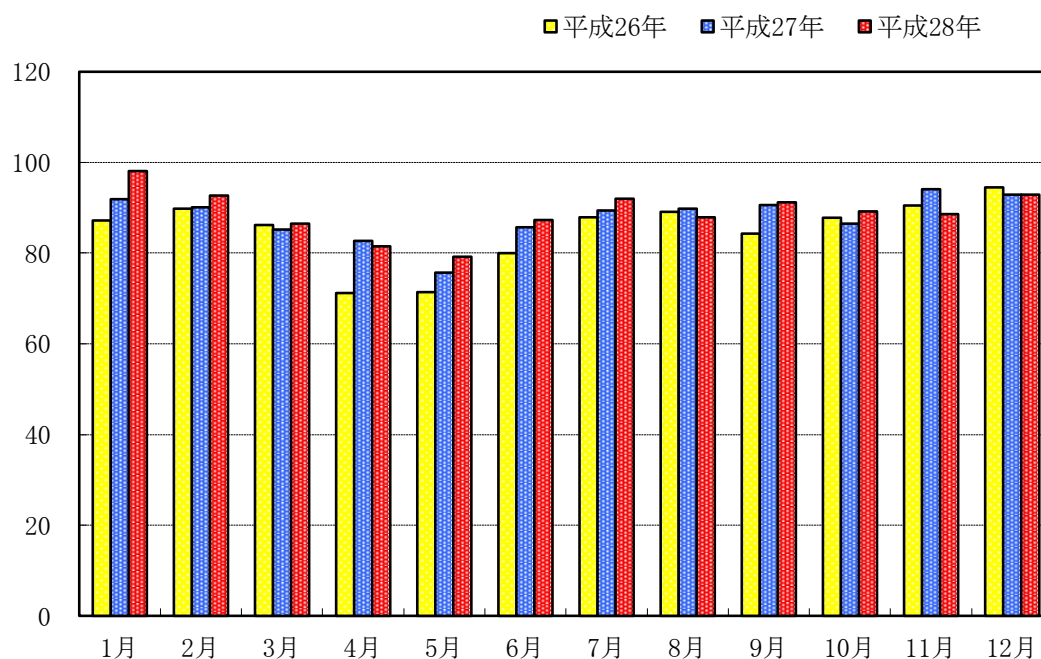
	1月	2月	3月	4月	5月	6月	7月	8月	9月	10月	11月	12月
平成26年	1.9	1.5	5.5	10.5	16.8	21.8	24.3	25.4	20.6	15.0	10.2	2.5
平成27年	2.1	3.1	6.3	12.0	18.3	20.6	24.6	25.1	20.4	15.4	11.3	6.0
平成28年	2.0	2.6	6.2	12.1	18.3	21.0	24.2	26.2	22.8	16.0	9.2	5.8

(4) 平成28年月別最高・最低気温



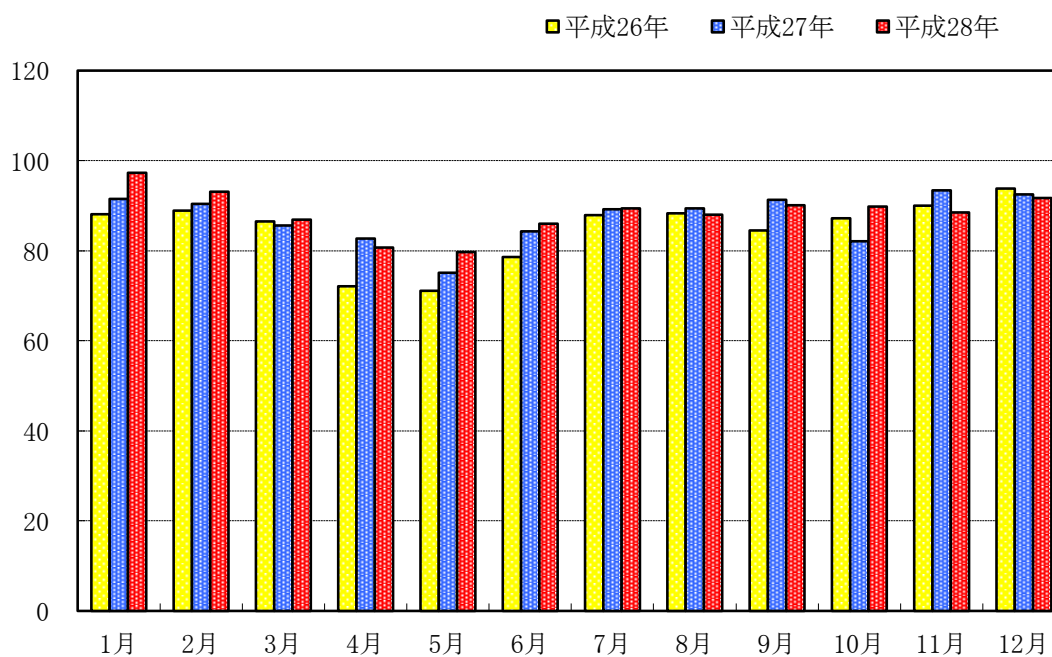
	1月	2月	3月	4月	5月	6月	7月	8月	9月	10月	11月	12月
最高	13.2	16.7	20.5	27.3	29.6	29.7	32.9	36.0	34.7	29.9	20.7	20.0
最低	-5.5	-6.7	-1.4	0.3	9.4	10.3	18.0	19.3	11.9	4.9	-0.4	-0.5

(5) 月別平均相対湿度(3年間)



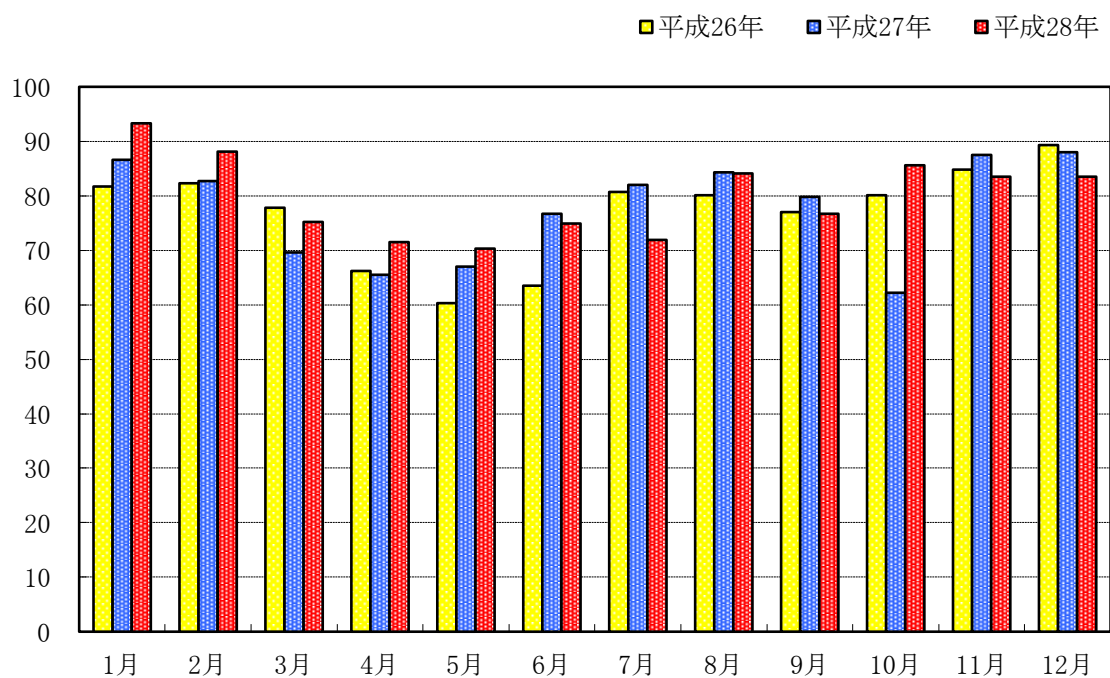
	1月	2月	3月	4月	5月	6月	7月	8月	9月	10月	11月	12月
平成26年	87.2	89.8	86.2	71.2	71.4	80.0	87.9	89.1	84.3	87.8	90.5	94.5
平成27年	91.9	90.1	85.2	82.7	75.7	85.7	89.4	89.8	90.6	86.5	94.1	92.9
平成28年	98.1	92.7	86.5	81.5	79.2	87.3	92.0	87.9	91.2	89.2	88.6	92.9

(6) 月別平均実効湿度(3年間)



	1月	2月	3月	4月	5月	6月	7月	8月	9月	10月	11月	12月
平成26年	88.1	88.9	86.5	72.1	71.1	78.6	87.9	88.3	84.5	87.2	90.0	93.8
平成27年	91.5	90.4	85.6	82.7	75.1	84.3	89.2	89.4	91.3	82.1	93.4	92.5
平成28年	97.3	93.1	86.9	80.7	79.7	86.0	89.4	88.0	90.1	89.8	88.5	91.7

(7) 月別最低実効湿度(3年間)



	1月	2月	3月	4月	5月	6月	7月	8月	9月	10月	11月	12月
平成26年	81.7	82.3	77.8	66.2	60.3	63.5	80.7	80.1	77.0	80.1	84.8	89.3
平成27年	86.6	82.7	69.6	65.5	67.0	76.7	82.0	84.3	79.8	62.2	87.5	88.0
平成28年	93.3	88.1	75.2	71.5	70.3	74.9	71.9	84.1	76.7	85.6	83.5	83.5

(8) 月別平均風向

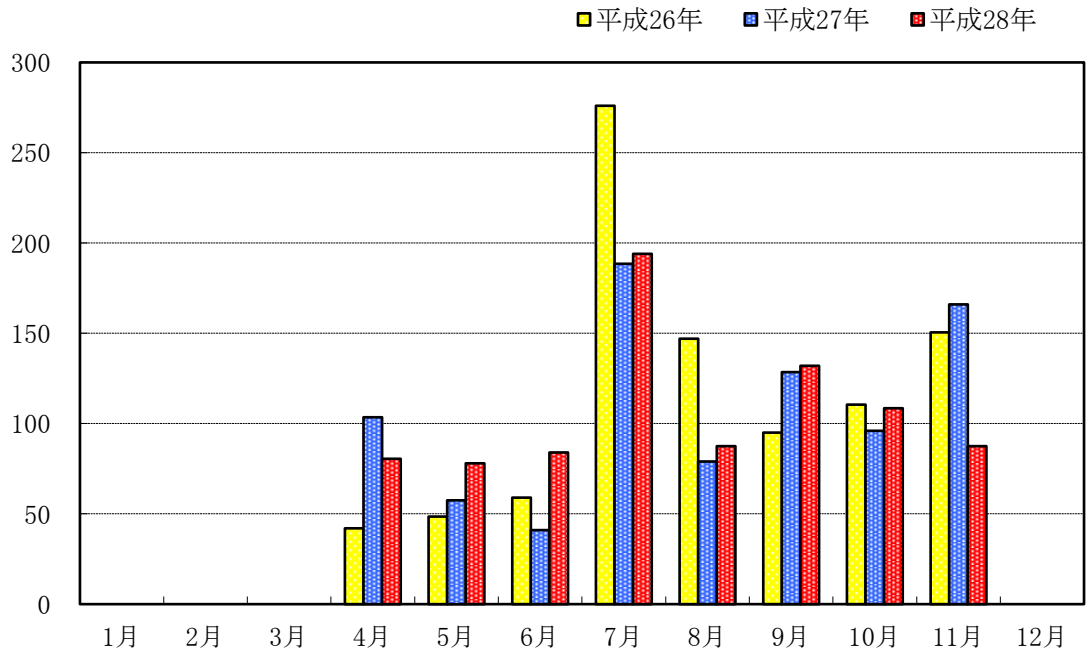
風向 月	北	北北東	北東	東北東	東	東南東	南東	南南東	南	南南西	南西	西南西	西	西北西	北西	北北西	靜穩
1月	2	1	4	1					7	14		1				1	
2月	1		3	1				1	7	9	2		2	1	1	1	
3月	6	5		2				2	5	8		1		1		1	
4月	5	6						5	2	5	1	3	2		1		
5月	7	7	1	1	1			4	1	2	1	1	4	1			
6月	8	9						3	1	1	2	1	4			1	
7月	6	7	3					2	4	3	3	1	1	1			
8月	7	5	8					4	1	3	1	1				1	
9月	1	9	3	1				5	2	7	1	1					
10月	4	5	3	1				1	5	10						2	
11月	2	3							8	11			1	2	2	1	
12月		1	1	2				2	9	5			2	4	3	2	
年計	49	58	26	9	1	0	0	29	52	78	11	10	16	10	7	10	0

(9) 月別風速

單位 m/s

月	平均風速	最大瞬間風速	月	平均風速	最大瞬間風速
1	3.3m/s	23.1m/s (1月19日)	7	2.2m/s	17.5m/s (7月2日)
2	3.6m/s	23.5m/s (2月21日)	8	2.4m/s	20.0m/s (8月29日)
3	3.0m/s	21.4m/s (3月22日)	9	2.2m/s	16.6m/s (9月8日)
4	3.7m/s	39.0m/s (4月17日)	10	2.7m/s	21.5m/s (10月5日)
5	3.2m/s	22.8m/s (5月5日)	11	3.3m/s	24.4m/s (11月9日)
6	3.0m/s	20.7m/s (6月13日)	12	3.9m/s	22.8m/s (12月1日)

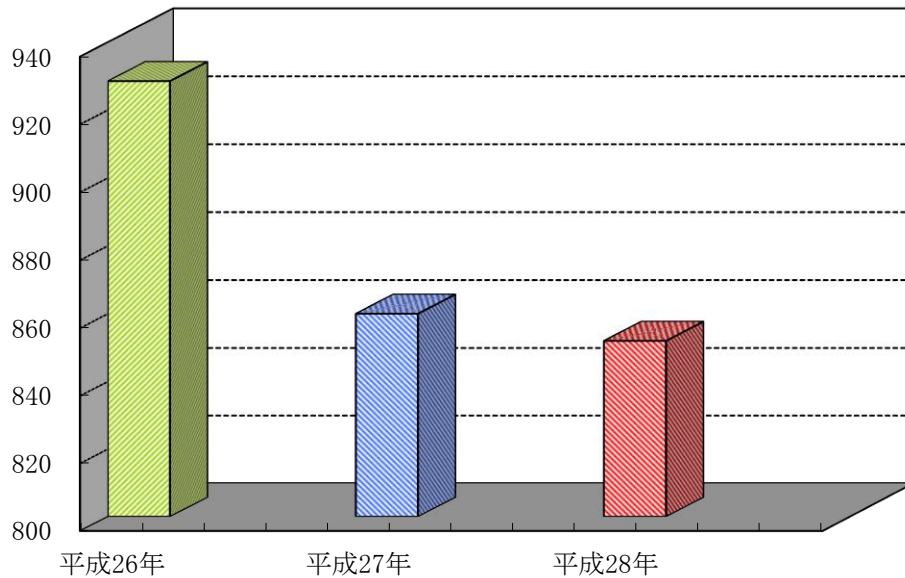
(10) 月別降雨量(3年間)



	1月	2月	3月	4月	5月	6月	7月	8月	9月	10月	11月	12月
平成26年	※	※	※	42.0	48.5	59.0	276.0	147.0	95.0	110.5	150.5	※
平成27年	※	※	※	103.5	57.5	41.0	188.5	79.0	128.5	96.0	166.0	※
平成28年	※	※	※	80.5	78.0	84.0	194.0	87.5	132.0	108.5	87.5	※

※冬期間(12・1・2・3月)観測休止

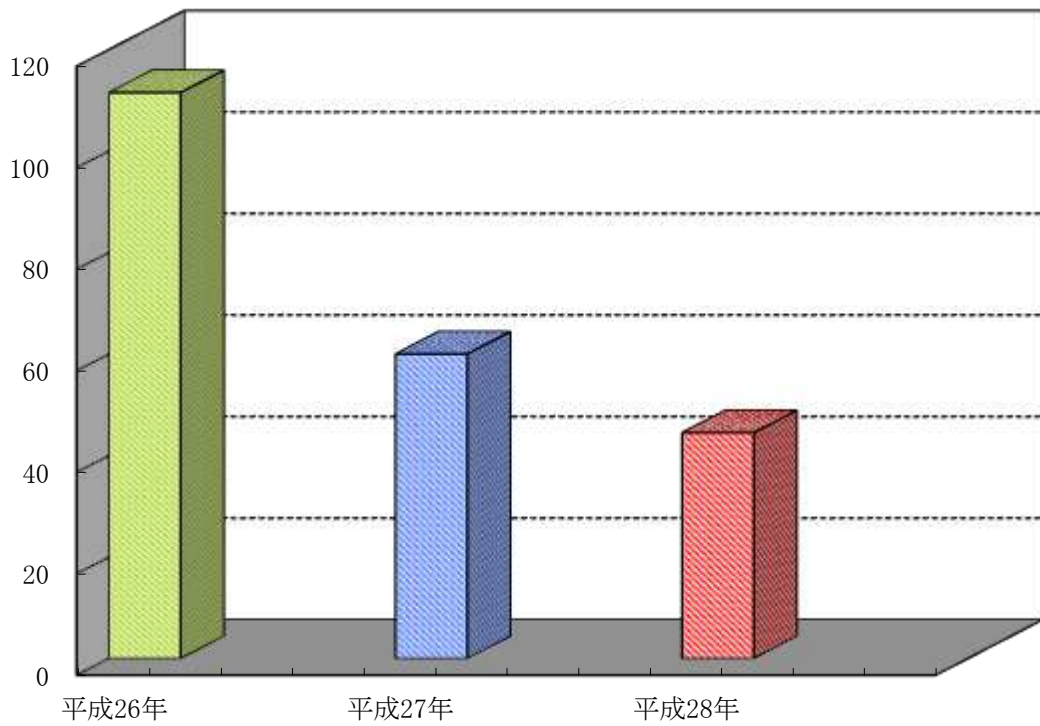
(11) 年別総降雨量(3年間)



	平成26年	平成27年	平成28年
年間降雨量	※ 928.5	※ 860.0	※ 852.0

※冬期間(12・1・2・3月)観測休止

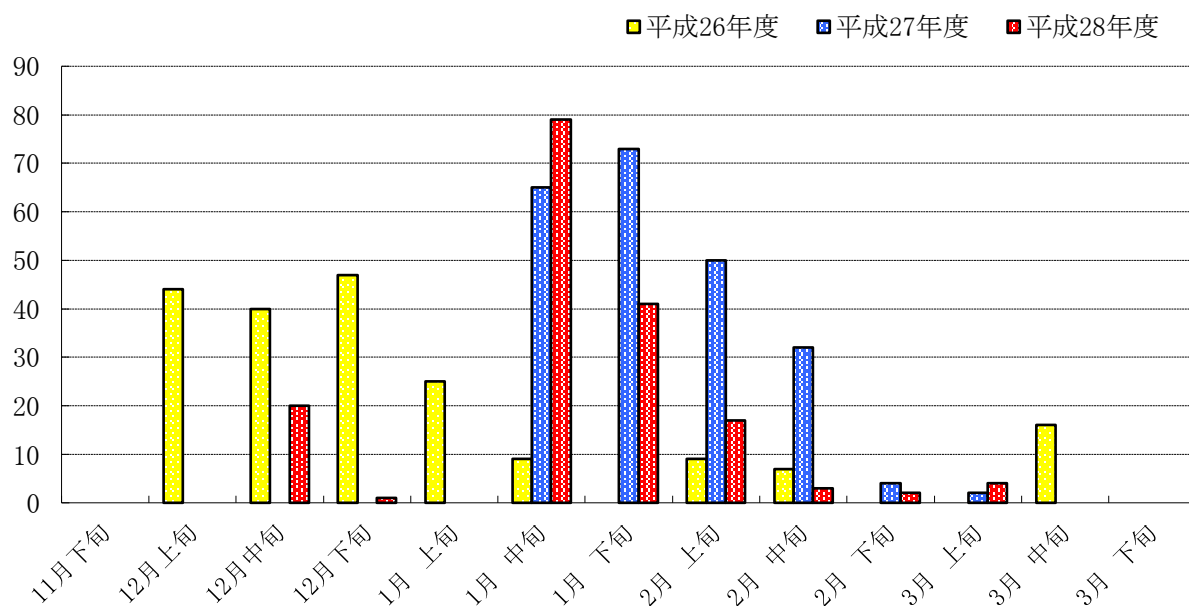
(12) 年別1日最高降雨量(3年間)



	平成26年	平成27年	平成28年
1日最高	※ 111.5	※ 60	※ 44.5
	7月9日	7月20日	7月3日

※冬期間(12・1・2・3月)観測休止 (mm)

(13) 最多積雪(3年間)



	11月 下旬	12月 月上旬	12月 月中旬	12月 月下旬	1月 月上旬	1月 月中旬	1月 月下旬	2月 月上旬	2月 月中旬	2月 月下旬	3月 月上旬	3月 月中旬	3月 月下旬
平成26年度	0	44	40	47	25	9	0	9	7	0	0	16	0
平成27年度	0	0	0	0	0	65	73	50	32	4	2	0	0
平成28年度	0	0	20	1	0	79	41	17	3	2	4	0	0

	初雪	通算降雪量	1日最多降雪量	最終融雪日
平成26年度	12月 3日	304.0cm	58.0cm(12月14日)	3月14日
平成27年度	1月 12日	428.1cm	105.0cm(1月25日)	3月2日
平成28年度	12月 16日	422.9cm	79.0cm(1月14日)	3月9日

28. 安田地区気象状況

(1) 年間気温・湿度

年間最高気温	36.0 ℃	(8月 7日)
年間最低気温	-5.0 ℃	(2月 7日)
年間最高相対湿度	99.0 %	(1月9・12~17・24・29・30日、 2月1・17日、3月2・4日、12月16日)
年間最低相対湿度	28.0 %	(5月20日)
年間最高実効湿度	98.8 %	(1月17日)
年間最低実効湿度	22.5 %	(8月 1日)

(2) 火災警報発令件数及び延べ日数 (発令無し)

(3) 風向(9時から翌日9時までの24時間中の主たる風向)

月	風向															最多風向	
	北	北北東	北東	東北東	東	東南東	南東	南南東	南	南南西	南西	西南西	西	西北西	北西		
1	0	0	6	0	0	0	1	0	20	2	1	0	0	0	1	0	南
2	2	2	2	0	0	0	0	3	13	2	1	0	2	1	1	0	南
3	6	4	2	1	3	0	2	6	4	2	1	0	0	0	0	0	北・南南東
4	4	8	0	0	0	1	1	9	1	1	0	4	0	0	0	1	南南東
5	1	11	0	0	1	0	1	9	0	1	3	1	3	0	0	0	北北東
6	5	9	1	0	1	0	2	3	5	0	1	0	3	0	0	0	北北東
7	2	8	2	0	0	0	1	11	3	2	1	0	1	0	0	0	南南東
8	2	13	1	0	1	0	6	6	2	0	0	0	0	0	0	0	北北東
9	2	6	6	0	0	0	4	7	3	2	0	0	0	0	0	0	南南東
10	5	5	3	0	0	0	3	5	9	1	0	0	0	0	0	0	南
11	3	5	0	0	1	0	2	6	7	1	1	0	0	3	0	1	南
12	5	0	2	0	0	0	1	5	12	2	0	0	0	0	4	0	南
年計	37	71	25	1	7	1	24	70	79	16	9	5	9	4	6	2	南

(4) 風速

(単位:m/s)

月	瞬間最大風速最高		摘要
1	27.5	17日	
2	28.0	28日	
3	28.0	5日	
4	31.0	7日	
5	31.0	3日	
6	22.5	24日	
7	22.5	5・23日	
8	28.5	28日	
9	25.5	8日	
10	28.0	5日	
11	26.0	11日	
12	22.0	22日	

年間瞬間最大風速最大 31.0 m/s (4月 7日・5月 3日)

(5) 降雨量

(単位:mm)

月	降 雨 量			降雨日数	記録日数	摘要
	1ヶ月合計	1日最高	1日平均			
1						冬期間休止
2						冬期間休止
3						冬期間休止
4	90.0	21.0	3.0	14 日	30 日	
5	75.0	30.5	2.4	9 日	31 日	
6	81.5	23.0	2.7	14 日	30 日	
7	191.5	39.5	6.2	15 日	31 日	
8	143.0	46.0	4.6	10 日	31 日	
9	153.0	24.0	5.1	16 日	30 日	
10	93.5	44.5	3.0	11 日	31 日	
11	97.5	15.5	3.3	19 日	30 日	
12	175.5	21.0	5.7	25 日	31 日	

年間降雨量 1,100.5 mm
 年間1日平均 4.0 mm
 年間1日最高 46.0 mm
 年間降雨日数 133 日
 年間記録日数 275 日

冬期間(1・2・3月)観測休止
 冬期間(1・2・3月)観測休止
 (8月22日)
 冬期間(1・2・3月)観測休止
 冬期間(1・2・3月)観測休止

(6) 最高・最低気温

(単位:℃)

月	最高	日	月	最低	日
1	13.5	4日	1	-4.5	24日
2	17.5	13日	2	-5.0	7日
3	21.5	18日	3	-2.0	11日
4	27.0	17日	4	-1.0	11日
5	31.0	24日	5	8.0	5・17日
6	31.5	12日	6	9.0	2日
7	33.5	29日	7	17.0	11日
8	36.0	7日	8	18.5	11・27日
9	35.5	5日	9	10.0	29日
10	27.0	3日	10	4.5	30日
11	19.5	5日	11	-1.0	24日
12	19.0	22日	12	-1.0	16日

年間最高気温 36.0℃ (8月7日)

年間最低気温 -5.0℃ (2月7日)

(7) 相対・実効湿度

(単位:%)

(計測は9時現在)

月	相対湿度		実効湿度		備考
	最高	最低	最高	最低	
1	99.0	83.0	98.8	88.3	
2	99.0	51.0	98.4	76.0	
3	99.0	39.0	95.5	60.8	
4	98.5	40.0	84.0	55.0	
5	98.0	28.0	88.2	58.0	
6	98.0	45.0	89.4	60.2	
7	98.0	67.0	94.3	73.3	
8	98.0	61.0	83.7	22.5	
9	98.0	68.5	93.9	72.5	
10	98.1	61.0	89.4	70.1	
11	98.5	60.0	94.3	71.8	
12	99.0	61.0	96.1	80.1	

年間最高相対湿度 99.0% (1月9・12~17・24・29・30日、
2月1・17日、3月2・4日、12月16日)

年間最低相対湿度 28.0% (5月20日)

年間最高実効湿度 98.8% (1月17日)

年間最低実効湿度 22.5% (8月1日)