

防災

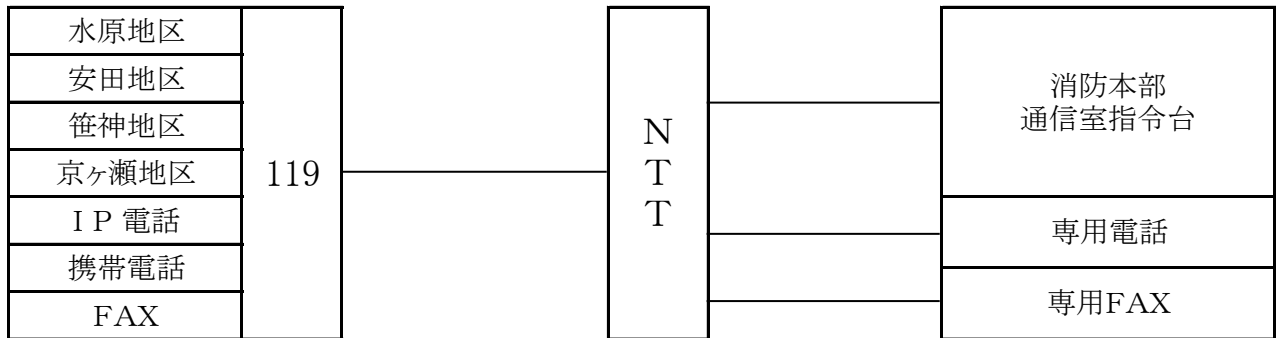


【平成 28 年の火災概要】

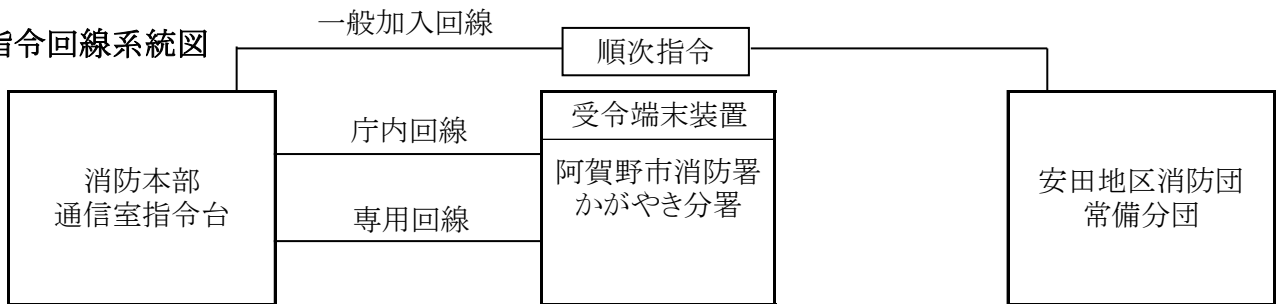
- 火災発生件数は 18 件で前年より 9 件の増であった。
- 火災種別は建物火災 13 件、車両火災 2 件、林野火災 1 件、その他火災 2 件であった。
- 焼損棟数は 25 棟で、全焼 9 棟、半焼 2 棟、部分焼 5 棟、ぼや 9 棟であった。
- 焼損面積は建物火災焼損床面積 562 m²、焼損表面積 948.1 m²、車両火災は車両 3 台、その他火災焼損表面積 27 m²であった。
- 損害額は 41,297 千円で、前年比較 15,052 千円の増であった。
- 出火原因はストーブ 3 件、煙突 2 件、自然発火 1 件、コンロ 1 件、電気装置 1 件、放火の疑い 1 件、不明 4 件、その他が 5 件であった。
- 死者なし、負傷者 6 名であった。

12. 消防通信系統図

119番入電系統図

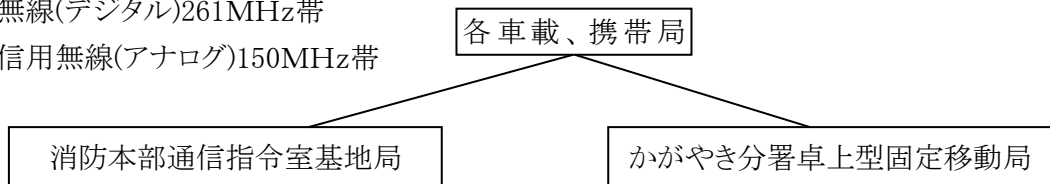


指令回線系統図



無線系統図

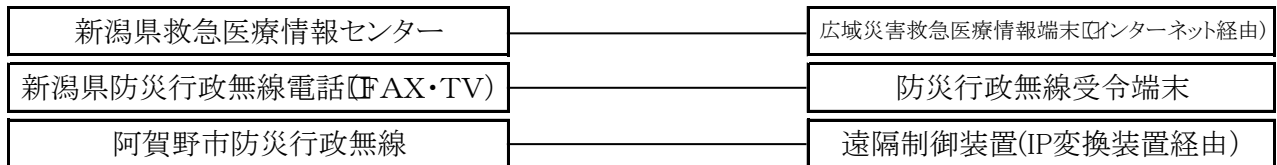
消防用業務無線(デジタル)261MHz帯
 防災相互通信用無線(アナログ)150MHz帯



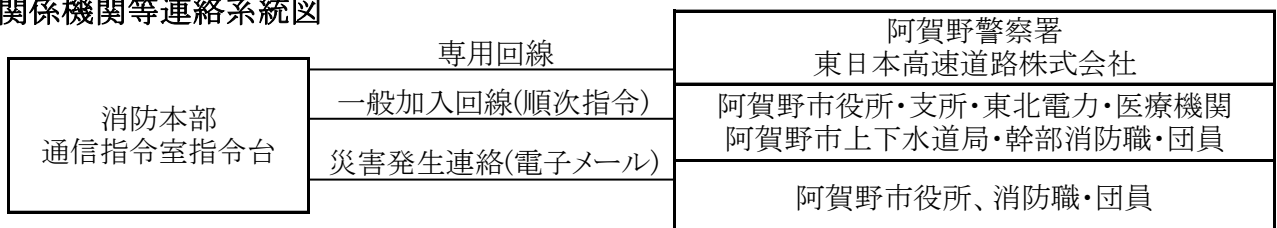
電話関係



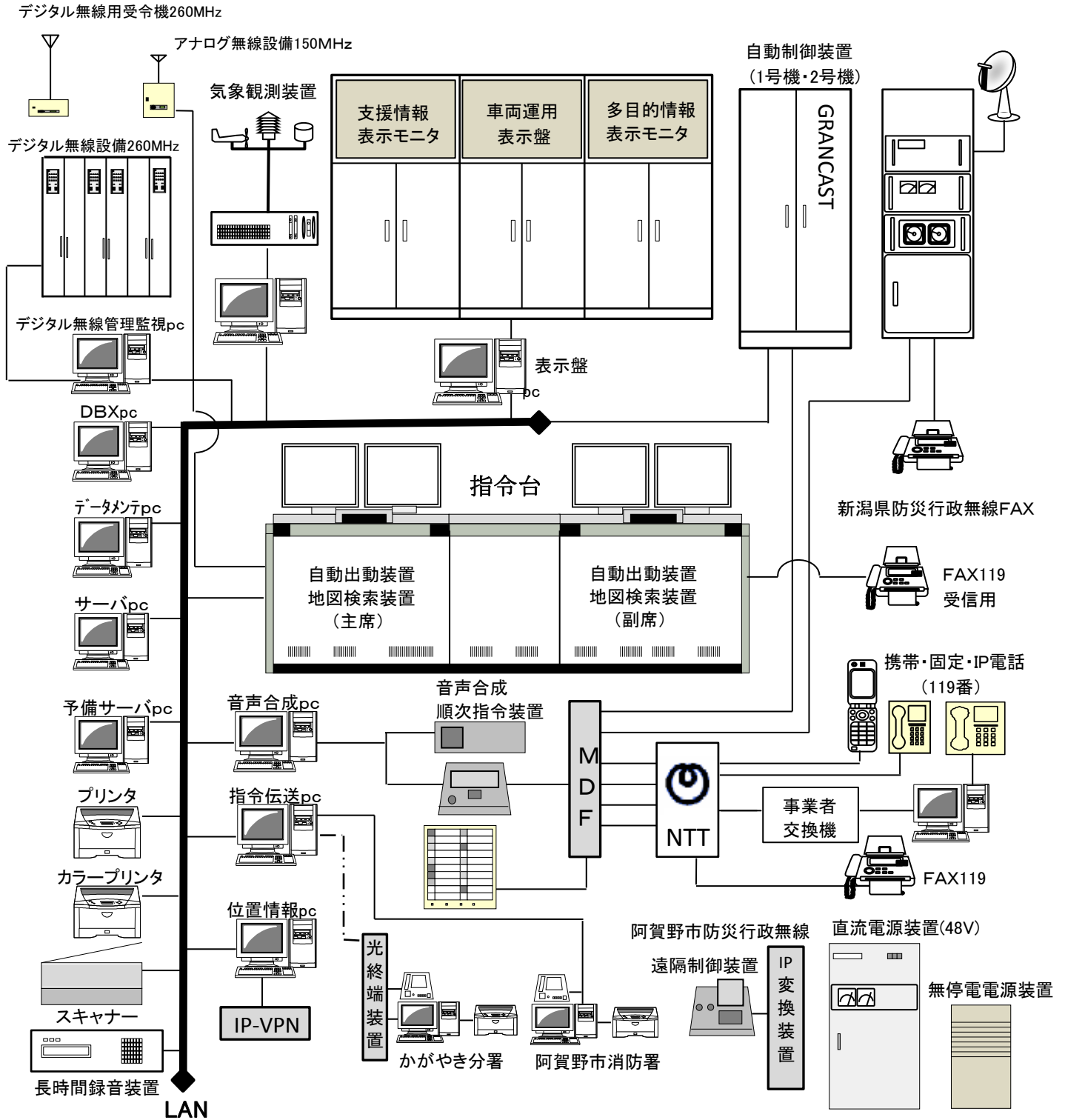
情報関係



関係機関等連絡系統図



13. 消防緊急通信指令施設構成



14. 無線局の配備状況

区分 識別信号	出力 (W)	種別	配置場所	移動体	備 考
あがのしょうぼうほんぶ	10	基地	阿賀野市消防本部		デジタル方式(アナログ方式併設)
あがのしょうぼう901	10	卓上固定	かがやき分署		デジタル方式
あがのしき 1	10	車載	阿賀野市消防本部	指揮車	デジタル方式
あがのしき 2	10	車載	阿賀野市消防本部	指揮支援車	デジタル方式
あがのぼんぶ 1	10	車載	阿賀野市消防本部	ポンプ車	デジタル方式
あがのぼんぶ 5	10	車載	阿賀野市消防本部	ポンプ車	デジタル方式
あがのたんく 1	10	車載	阿賀野市消防本部	タンク車	デジタル方式
あがのれすきゅー 1	10	車載	阿賀野市消防本部	救助工作車	デジタル方式
あがのはしご 1	10	車載	阿賀野市消防本部	はしご車	デジタル方式
あがのしょうぼう 15	10	車載	阿賀野市消防本部	広報車	デジタル方式
あがのしょうぼう 16	10	車載	阿賀野市消防本部	人員輸送車	デジタル方式
あがのきゅうきゅう 1	10	車載	阿賀野市消防本部	救急車	デジタル方式
あがのきゅうきゅう 3	10	車載	阿賀野市消防本部	救急車	デジタル方式
あがのぼんぶ 2	10	車載	かがやき分署	ポンプ車	デジタル方式
あがのぼんぶ 3	10	車載	かがやき分署	ポンプ車	デジタル方式
あがのきゅうきゅう 2	10	車載	かがやき分署	救急車	デジタル方式
あがのきゅうきゅう 5	10	車載	かがやき分署	救急車	デジタル方式
あがのたんく 2	10	車載	安田常備分団器具置場	団ポンプ車	デジタル方式
あがのしき 20	5	携帯	阿賀野市消防本部		デジタル方式
あがのしき 21	5	携帯	阿賀野市消防本部		デジタル方式
あがのしき 22	5	携帯	阿賀野市消防本部		デジタル方式
あがのしき 23	5	携帯	阿賀野市消防本部		デジタル方式
あがのしき 60	5	携帯	阿賀野市消防本部		デジタル方式
あがのしき 61	5	携帯	阿賀野市消防本部		デジタル方式
あがのしき 62	5	携帯	阿賀野市消防本部		デジタル方式
あがのしき 63	5	携帯	阿賀野市消防本部		デジタル方式
あがのしき 65	5	携帯	阿賀野市消防本部		デジタル方式
あがのぼんぶ 30	5	携帯	阿賀野市消防本部		デジタル方式
あがのぼんぶ 31	5	携帯	阿賀野市消防本部		デジタル方式
あがのぼんぶ 34	5	携帯	阿賀野市消防本部		デジタル方式
あがのたんく 32	5	携帯	阿賀野市消防本部		デジタル方式
あがのたんく 33	5	携帯	阿賀野市消防本部		デジタル方式
あがのれすきゅー 40	5	携帯	阿賀野市消防本部		デジタル方式
あがのれすきゅー 41	5	携帯	阿賀野市消防本部		デジタル方式
あがのはしご 42	5	携帯	阿賀野市消防本部		デジタル方式
あがのはしご 43	5	携帯	阿賀野市消防本部		デジタル方式

識別信号	区分	出力 (W)	種別	配置場所	移動体	備 考
あがのきゅうきゅう	50	5	携帯	阿賀野市消防本部		デジタル方式
あがのきゅうきゅう	52	5	携帯	阿賀野市消防本部		デジタル方式
あがのしょうぼう	70	5	携帯	阿賀野市消防本部		デジタル方式
あがのしょうぼう	71	5	携帯	阿賀野市消防本部		デジタル方式
あがのしょうぼう	72	5	携帯	阿賀野市消防本部		デジタル方式
あがのしょうぼう	74	5	携帯	阿賀野市消防本部		デジタル方式
あがのしき	64	5	携帯	かがやき分署		デジタル方式
あがのぼんぷ	35	5	携帯	かがやき分署		デジタル方式
あがのぼんぷ	36	5	携帯	かがやき分署		デジタル方式
あがのぼんぷ	37	5	携帯	かがやき分署		デジタル方式
あがのぼんぷ	38	5	携帯	かがやき分署		デジタル方式
あがのたんく	39	5	携帯	かがやき分署		デジタル方式
あがのきゅうきゅう	51	5	携帯	かがやき分署		デジタル方式
あがのきゅうきゅう	53	5	携帯	かがやき分署		デジタル方式
あがのしょうぼう	73	5	携帯	かがやき分署		デジタル方式
あがのしょうぼう	108	5	携帯	阿賀野市消防本部		アナログ方式
あがのしょうぼう	112	5	携帯	阿賀野市消防本部		アナログ方式

15. 消防車両一覧

平成29年3月31日現在

所属	無線呼出名称	車種	車名	登録番号	購入年月	ポンプ名 型式	摘要
消防本部・署	あがのぼんぷ1	普通ポンプ車	日野	新潟 800 す 7219	H26.12	モリタ CD-I	CAFS 水600L 緊援隊補助
	あがのたんく1	水槽付ポンプ車	日野	新潟 800 は 575	H16.3	モリタ 水-II	水2,000L 防衛庁補助事業
	あがのぼんぷ5	普通ポンプ車	いすゞ	新潟 800 さ 3825	H13.3	モリタ CD-I	可搬ポンプ積載
	あがのしき1	指揮車	三菱	新潟 800 さ 7653	H16.3		日本消防協会 より寄贈
	あがのはしご1	梯子付ポンプ車	日野	新潟 800 は 674	H17.3	モリタ ME-5	ポンプ搭載 24M級
	あがのれすきゅう1	救助工作車	日野	新潟 800 は 1327	H24.3	モリタ RII型	ポンプ搭載 緊援隊補助
	あがのきゅうきゅう1	救急車	トヨタ	新潟 800 す 7292	H27.2	高規格	防衛省補助事業
	あがのきゅうきゅう3	救急車	トヨタ	新潟 800 す 2319	H20.10	高規格	緊援隊補助
	あがのしょうぼう16	人員輸送車	トヨタ	新潟 57 も 7413	H5.5		1BOXワゴン
	あがのしょうぼう13	資材搬送車	三菱	新潟 45 せ 6520	H10.3		トラック型
	あがのしき2	指揮支援車	トヨタ	新潟 800 さ 267	H10.7		
	あがのしょうぼう15	連絡車	トヨタ	新潟 400 と 760	H23.10		普通ライトバン
	あがのしょうぼう17	連絡車	スバル	新潟 41 さ 2837	H14.4		
	あがのしょうぼう18	連絡車	スバル	新潟 41 す 4947	H15.4		
かがやき分署	あがのぼんぷ2	普通ポンプ車	日野	新潟 800 す 8863	H29.2	モリタ CD-I	
	あがのぼんぷ3	普通ポンプ車	日野	新潟 800 す 4200	H23.2	モリタ CD-I	CAFS 水600L 防衛省補助事業
	あがのきゅうきゅう5	救急車	トヨタ	新潟 800 す 6664	H26.3	高規格	
	あがのきゅうきゅう2	救急車	トヨタ	新潟 800 さ 9132	H17.7	2B	
	あがのしょうぼう19	連絡車	ダイハツ	新潟 41 こ 1305	H13.5		

16. 特殊機器等保有状況

区分	品名	数量	備考
救	自動心臓マッサージ器	3	コムスタット、ルーカス×2
	陰圧式固定用具	8セット	全身用×4、部分用×4
	加湿酸素吸入装置	4	
	人工呼吸器	3	オキシログ、アンサー×2
	吸引器	4	電池式
	パルスオキシメーター	5	
	電子体温計	8	即時用×4、低体温測定用×4
	電子血圧計	4	
	レスキューセット	3	
	スクープストレッチャー	4	
	喉頭鏡	4	マギール鉗子付
	エアウェイ	複数	気管挿管、LT、経鼻、経口
急	救命浮輪	複数	
	救急車内消毒器	3	
	ベッドサイドモニター	4	観察用
	除細動器	4	日本光電
	AED	2	日本光電 二相性×2
	携帯電話	4	NTTドコモ(デジタル)
	耐電手袋	1	
	リトルアン(4体セット)	6	
	レコーディングレサシジュニア	1	(訓練用人形)レールダル
	レコーディングレサシベビー	2	(訓練用人形)レールダル、ヤガミ
	異物除去トレーナー	1	
	気道確保トレーナー	1	レールダル
器	静脈路確保トレーナー	2	(腕用)レールダル
	AEDトレーナー	16	日本光電×8、フィリップス×8
	酸素ボンベ	22	2L
	〃	15	10L
	多数傷病者用救急セット	1	20人用
	トリアージシート(4色)	複数	
	点滴用スタンド	4	
	オキシクリップ	5	
	ハイテクバックボード一式	5	
	全自動高圧蒸気滅菌装置	2	
	エアウェイスコープ	1	
	静脈可視化装置	1	StatVein
材	血糖測定器	4	
	防刃ベスト	6	

区分	品名	数量	備考
一般救助器具	かぎ付はしご	2	
	三連梯子	6	
	金属製折りたたみ梯子又はワイヤ梯子	1	
	空気式救助マット	1	ソフトランディングエアマット
	救命索発射銃	2	M-300型、M3
	サバイバースリング又は救助用縛帯	8	ピタゴール等
	平担架	1	バックボード
重量物排除用	油圧スプレッダー	2	オグラマルチ
	可搬ウインチ	1	TU-16
	マンホール救助器具	1	
切断用器具	油圧切断機	2	オグラマルチ
	エンジンカッター	1	スチール
	ガス溶断機	1	ペトロカッター
	チェーンソー	2	スチール
	鉄線カッター	6	
破壊用機器材	万能斧	17	弁慶、斧、ツルハシ
	ハンマー	6	ポンコツ、掛矢
	携帯用コンクリート破壊器具	1	ストライカー
検知・測定	可燃性ガス測定器	1	GX-2003
	有毒ガス測定器	1	GX-2003
	酸素濃度測定器	1	GX-2003
用器保護	空気呼吸器(予備ボンベ含む)	40	
	空気補充用ボンベ	77	
隊員用保護用具	耐電手袋	6	
	耐電用具一式	6	耐電衣、耐電ズボン、耐電長靴
	防塵メガネ	5	
	防毒マスク	5	S-CAP2、サカキ式3
	携帯警報器	5	レスキューコール
水難救助用具	流水救助器具一式	5	
	救命胴衣	13	ライフジャケット、PFD5
	救命浮環	3	
	救命ボート	3	アキレスゴムボート、アルミボート
	船外機	1	トーハツ:20馬力
山岳	胴付長靴	3	
	登山器具一式	9	
	バスケット担架	3	

区分	品名	数量	備考
その他救助用器具	投光器一式	8	
	携帯投光器	24	ポーターライト7
	携帯拡声器	9	
	携帯無線機	33	各車両
	応急処置用セット	6	
	車両移動器具	4	ゴージャック
	発電機	7	
重量物	衛星携帯電話	1	アイサットフォン
	マット型空気ジャッキ一式	1	ホルマトロ
	大型油圧スプレッダー	1	ホルマトロ
切断用	コンビツール	1	ルーカス
	空気鋸	1	
	大型油圧切断機	1	ホルマトロ
破壊	空気切断機	1	
	削岩機	1	
呼吸	ハンマドリル	1	
	防塵マスク	9	カムホエリート3
	送排風機	1	

17. 消防水利の状況

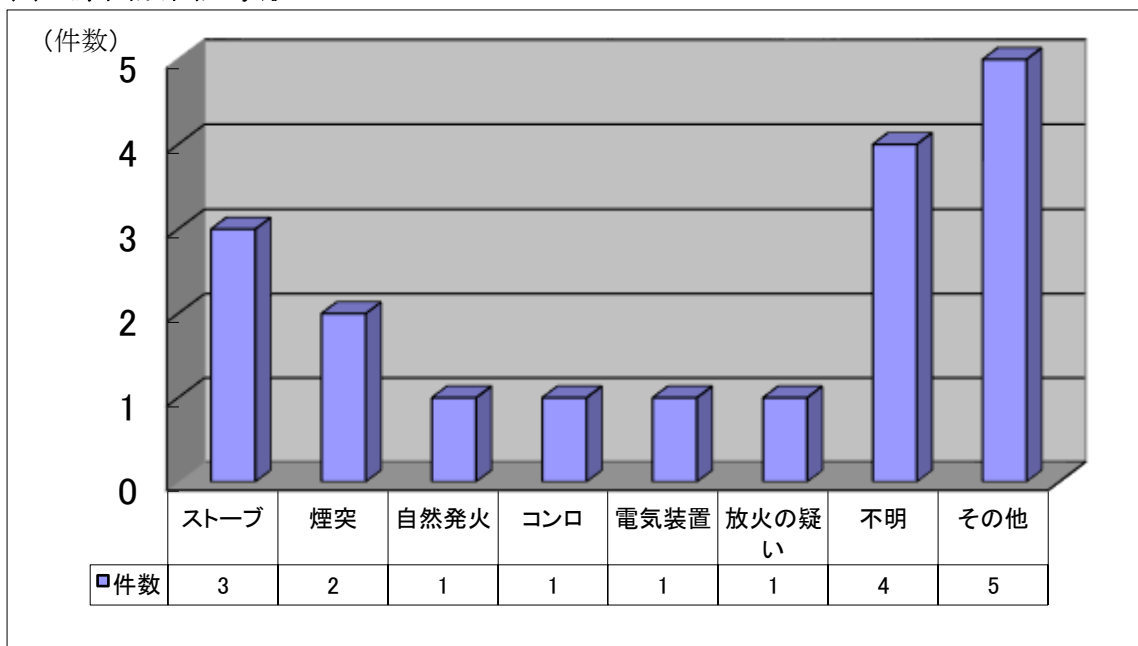
区分 地区別	消火栓		防火水槽		防火井戸		その他	
	基準	基準以下	基準	基準以下	基準	基準以下	基準	基準以下
水原地区	134	318	17	2		35	14	
安田地区	166	204	53	5			9	
笹神地区	108	217	15	7			5	
京ヶ瀬地区	92	200	5	6		32	4	
合計	500	939	90	20		67	32	

18. 火災統計

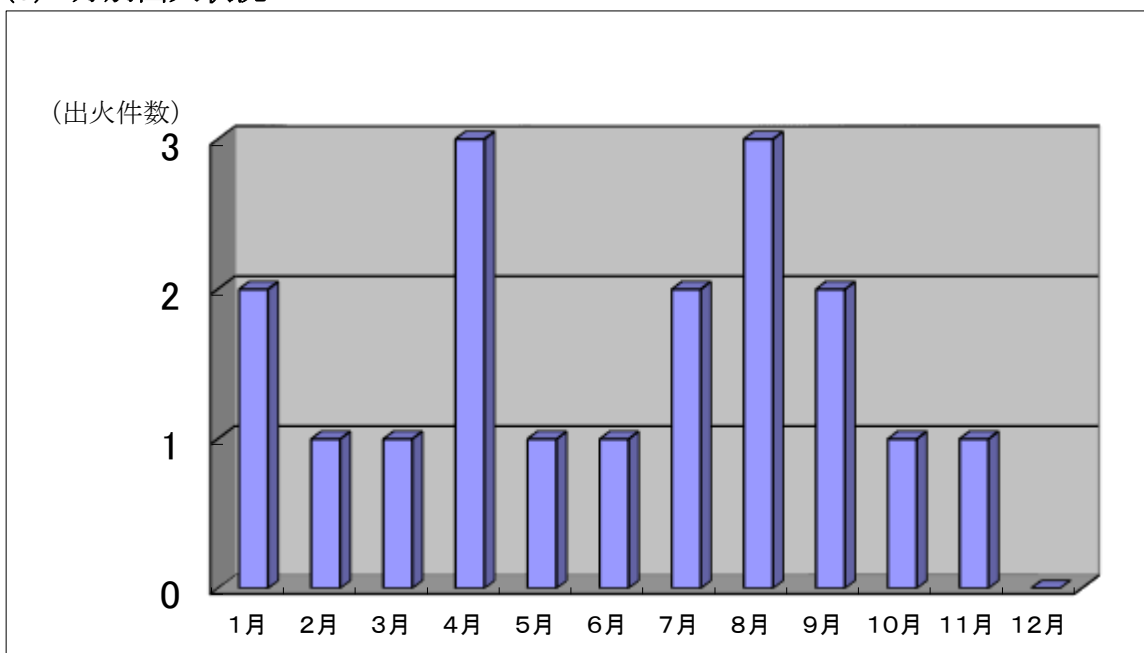
(1) 出火件数

区分	出火件数	死者数	負傷者数	損害額(千円)
全国(概数)	36,773	1,445	5,859	89,427,490
新潟県	573	49	136	2,188,111
阿賀野市	18	0	6	41,297

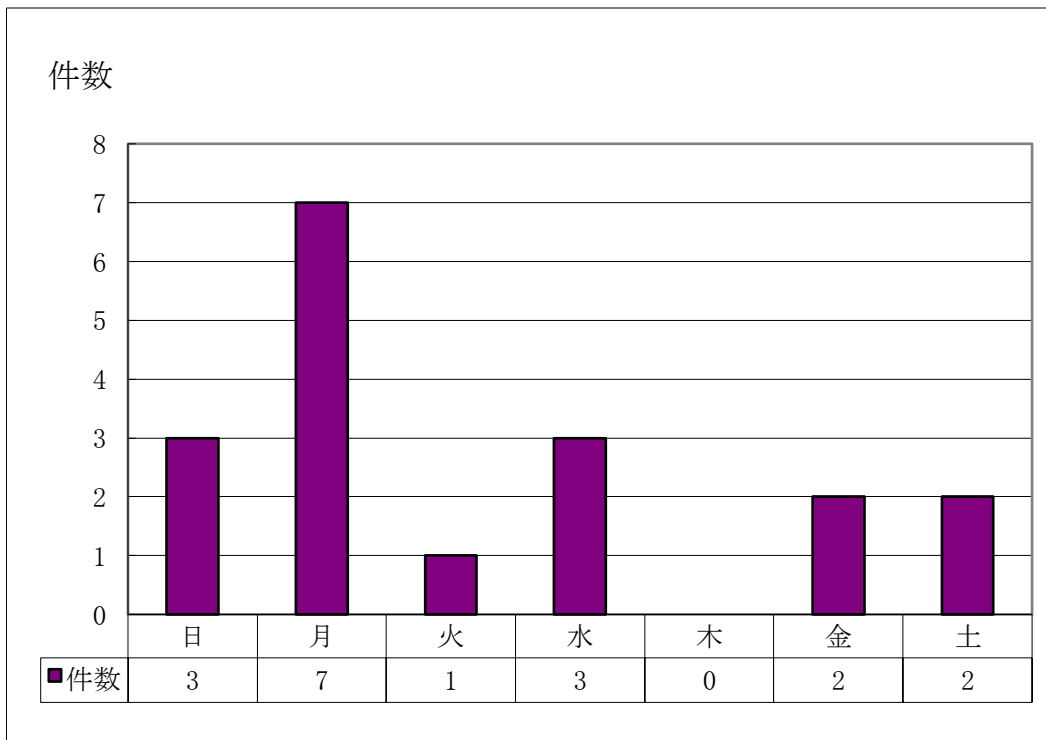
(2) 原因別出火状況



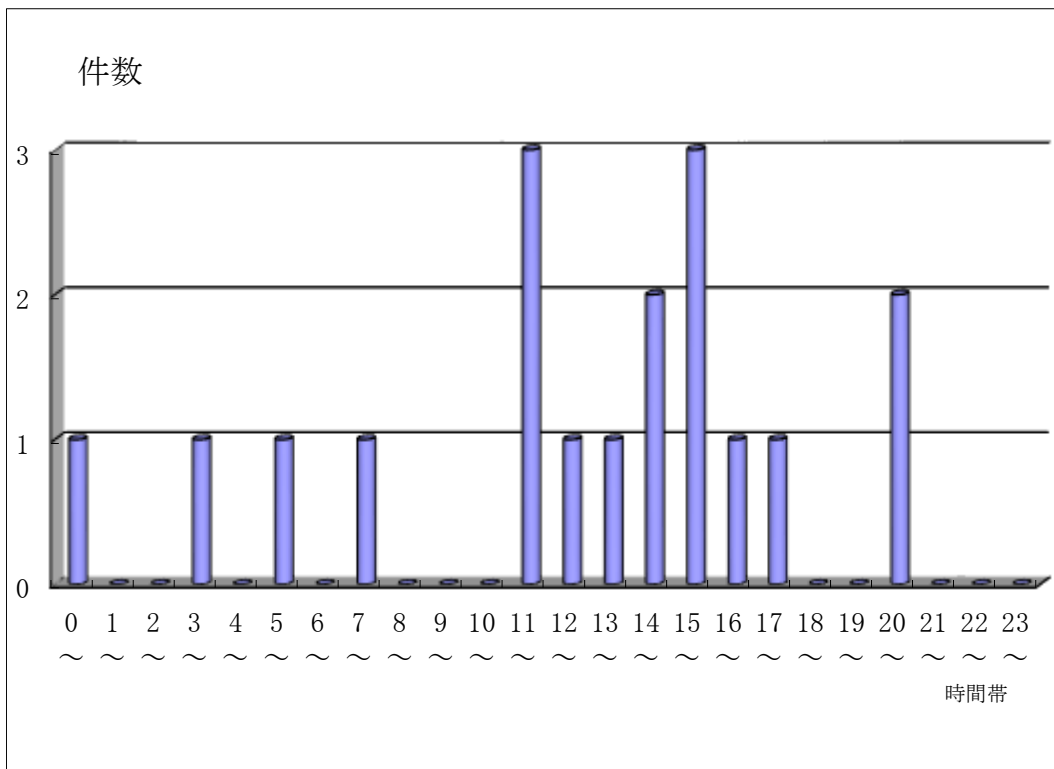
(3) 月別出火状況



(4) 曜日別出火状況



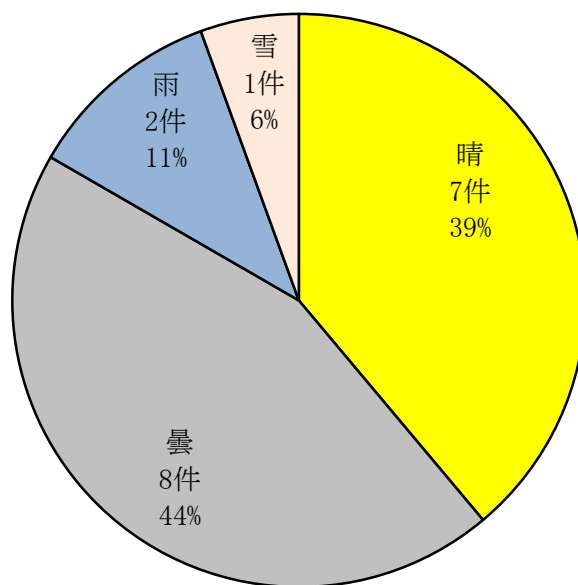
(5) 時間帯別出火状況



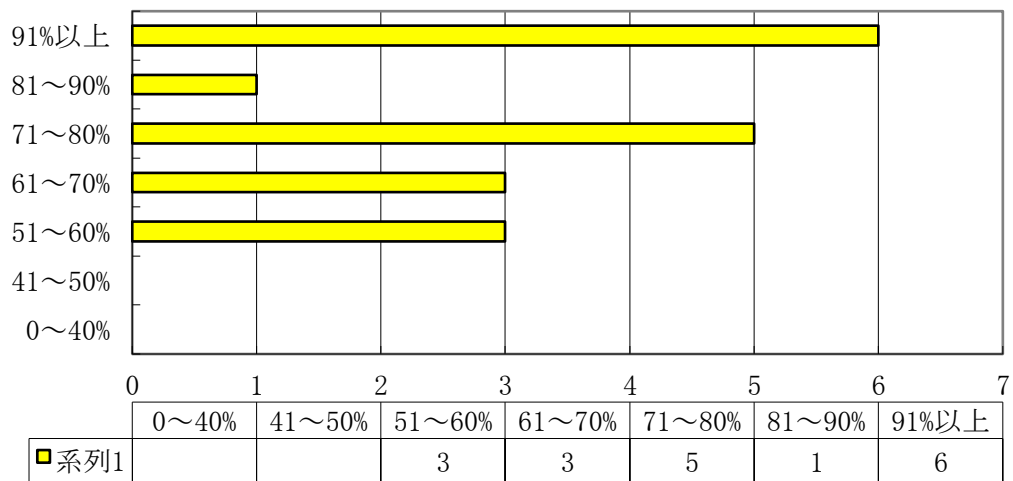
(6) 気象別出火状況

天 候

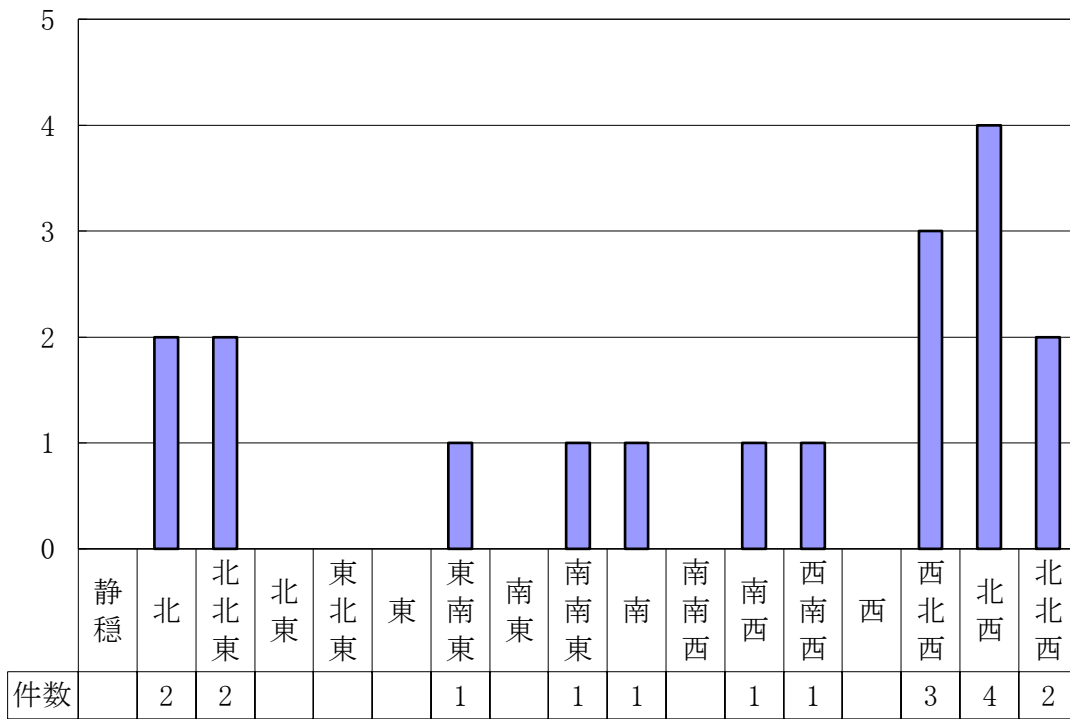
晴 曇 雨 雪



湿 度(相対)



風 向



(7) 平成28年火災記録明細表

発 生 番 号	火 災 種 別	出 火 月 日	出 火 時 刻	出 火 地 区	出 火 原 因	焼 損 面 積 (㎡)	焼 損 棟 数				死 者 数		損 害 額 (千円)
							全 焼	半 焼	部 分 焼 や	ぼ や	死 者	負 傷 者	
1	建物	1月 5日	7:51	水原	煙突	17	1						103
2	建物	1月 18日	15:45	京ヶ瀬	煙突	(2)			(1)				6
3	建物	2月 17日	17:54	水原	不明	(11)			(1)				59
4	建物	3月 19日	0:33	水原	ストーブ	208 (101)	1		1	2(1)			11,436
5	建物	4月 3日	5:40	京ヶ瀬	その他	(4)	(1)					2	
6	建物	4月 3日	13:43	水原	ストーブ	73	1			2		2	818
7	建物	4月 11日	11:50	水原	その他					1			22
8	建物	5月 21日	12:49	水原	その他	2			1				15
9	林野	6月 12日	20:05	笹神	不明								
10	建物	7月 13日	3:45	安田	放火の疑い	(0,1)				(1)			47
11	建物	7月 29日	20:48	水原	電気装置	(159)	(1)						5,075
12	建物	8月 8日	15:35	安田	自然発火	(668)	(1)	(1)	(1)				8,900
13	建物	8月 10日	11:45	水原	不明	86(3)		1		1		2	5,294
14	車両	8月 27日	11:50	京ヶ瀬	その他	1台							4,667
15	その他	9月 5日	14:10	笹神	その他	(27)	(2)						2,053
16	その他	9月 5日	14:51	京ヶ瀬	不明								
17	車両	10月 24日	16:05	水原	コンロ	1台							
18	建物	11月 18日	15:10	笹神	ストーブ	179 1台	1			1			2,802
計	建物 13件 林野 1件 車両 2件 その他 2件			水原 9 安田 2 笹神 3 京ヶ瀬 4	焼損面積 焼損表面積 林野 車両	562 ㎡ 975.1 ㎡ 0 a 3 台	4 (5)	1 (1)	2 (3)	7 (2)	0	6	41,297

焼損棟数()は非住宅

(8) 月別火災発生状況

種別 月別	火災件数					焼損棟数					り災世帯数			り災人員	死傷者数			
	計	建物	林野	車両	その他	計	全焼	半焼	部分焼	ぼや	計	全損	半損		小損	計	死者	負傷者
1	2	2				2	1		1		1	1			3			
2	1	1				1			1									
3	1	1				5	1		1	3	3			3	13			
4	3	3				5	2			3	2	1		1	9	4		4
5	1	1				1			1									
6	1		1															
7	2	2				2	1			1								
8	3	2		1		5	1	2	1	1	2		1	1	7	2		2
9	2				2	2	2											
10	1			1														
11	1	1				2	1			1	2	1		1	6			
12																		
計	18	13	1	2	2	25	9	2	5	9	10	3	1	6	38	6		6

27年	9	5	1	1	2	8	4		2	2	6	1		5	15	2		2
28年	18	13	1	2	2	25	9	2	5	9	10	3	1	6	38	6		6
増減	9	8		1		17	5	2	3	7	4	2	1	1	23	4		4

種別 月別	焼損面積			損害額(千円)					
	建 物 (㎡)	車 両	林 野 其 他	建 物		林 野	車 両	其 他	合 計
				建 物	収 容 物				
1	17 (2)			89	20				109
2	(11)			59					59
3	208 (101)			6,854	4,582				11,436
4	73 (4)			609	174	57			840
5	2			15					15
6									
7	(159,1)			4,854	268				5,122
8	83 (671)	車両1台		7,963	6,231		4,667		18,861
9	(27)			181	205			1,667	2,053
10		車両1台							
11	179	車両1台		2,370	205		227		2,802
12									
計	562 (975,1)	車両3台		22,994	11,685	57	4,894	1,667	41,297

()は焼損表面積

27年	804	(18)	1a 1台	20,969	5,037	59	126	54	26,245
28年	562	(975,1)	3台	22,994	11,685	57	4,894	1,667	41,297
増減	△ 242	957,1	△ 1a 2台	2,025	6,648	△ 2	4,768	1,613	15,052

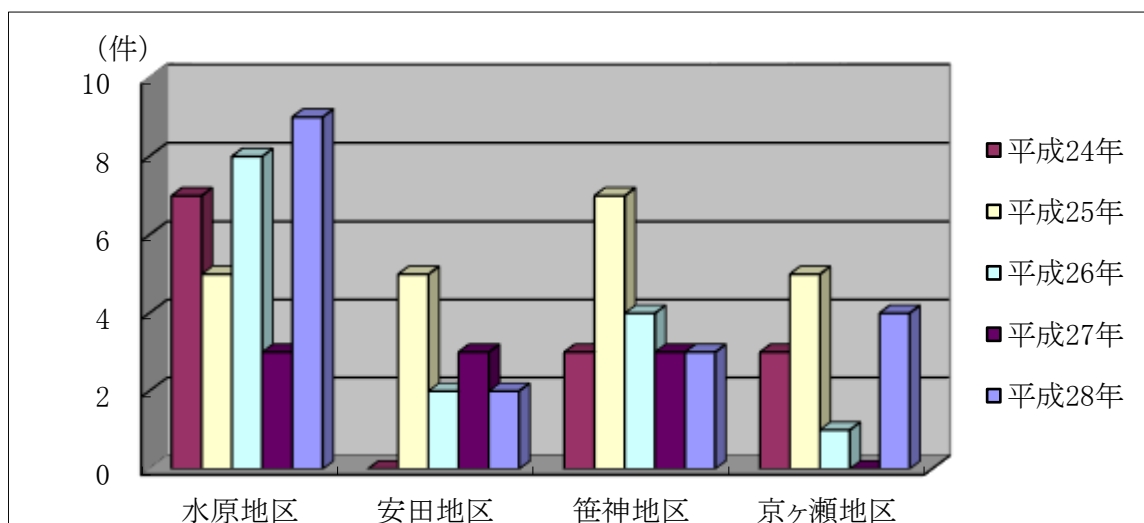
(9) 平成28年地区別火災記録明細表

項目		地区				合計	
		水原地区	安田地区	笹神地区	京ヶ瀬地区		
出火種別	建物	8	2	1	2	13	
	林野			1		1	
	車両	1			1	2	
	その他			1	1	2	
	計	9	2	3	4	18	
焼損棟数	全焼	4	1	3	1	9	
	半焼	1	1			2	
	部分焼	3	1		1	5	
	ぼや	7	1	1		9	
	計	15	4	4	2	25	
焼損面積	※1 建物 (㎡)	383 (274)	(668.1)	179	(6)	562 (948.1)	
	林野 (a)						
	車両 (台)	1		1	1	3	
	その他 (㎡)			(27)		(27)	
損害額 (千円)	建物	建物	16,267	4,170	2,551	6	22,994
		収容物	6,498	4,777	410		11,685
	林野	57				57	
	車両			227	4,667	4,894	
	その他			1,667		1,667	
	計	22,822	8,947	4,855	4,673	41,297	
り災世帯		8		2		10	
り災人員		32		6		38	
死者							
負傷者		4			2	6	
※2 出動台数		33	8(4)	17(5)	14	72(9)	
※2 放水台数		20	5(4)	8(3)	2	35(7)	
吏員出動数		158	50	66	52	326	
団員出動数		114	62	28	19	223	
※3 出火率		4.1					

※1 ()は、焼損表面積 ※2 ()は、消防団の車両 ※3 出火率 人口1万人当たりの出火件数

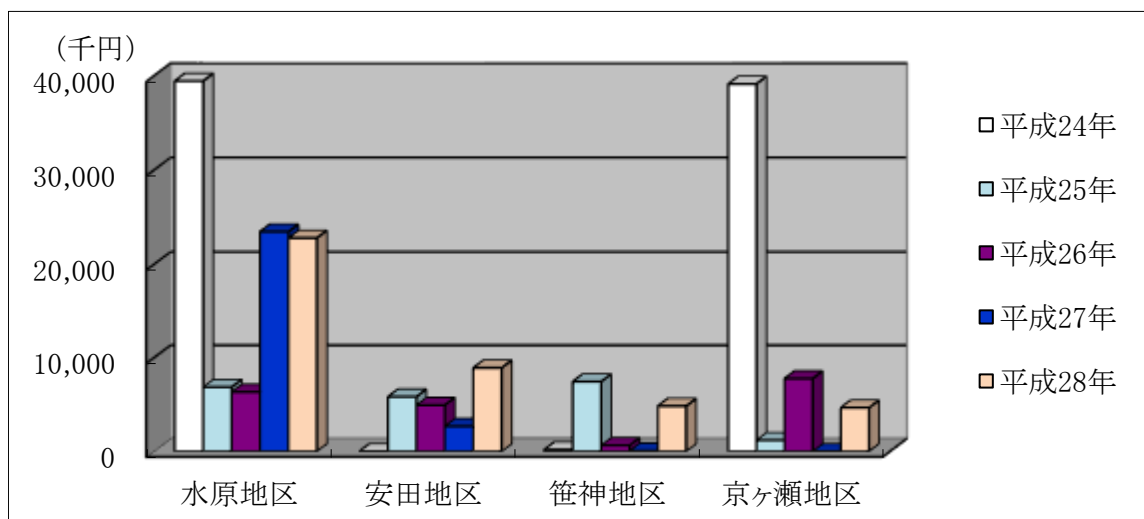
(10) 火災状況(5年間)

火災発生件数



	水原地区	安田地区	笹神地区	京ヶ瀬地区	計 (件)
平成24年	7	0	3	3	13
平成25年	5	5	7	5	22
平成26年	8	2	4	1	15
平成27年	3	3	3	0	9
平成28年	9	2	3	4	18
計	32	12	20	13	77

損害額



	水原地区	安田地区	笹神地区	京ヶ瀬地区	計 (千円)
平成24年	39,468	0	178	39,160	78,806
平成25年	6,885	5,853	7,472	1,195	21,405
平成26年	6,359	4,953	651	7,796	19,759
平成27年	23,485	2,694	66	0	26,245
平成28年	22,822	8,947	4,855	4,673	41,297
計	99,019	22,447	13,222	52,824	187,512

(11) 月別火災件数(5年間)

地区別	月別	1	2	3	4	5	6	7	8	9	10	11	12	計
	年別													
水 原 地 区	平成24年					2			1	3			1	7
	平成25年		2				1		1		1			5
	平成26年			1	1	1	2	2					1	8
	平成27年							1	1	1				3
	平成28年	1	1	1	2	1		1	1		1			9
安 田 地 区	平成24年													0
	平成25年		1			2		1		1				5
	平成26年				1						1			2
	平成27年			1					1				1	3
	平成28年							1	1					2
笹 神 地 区	平成24年						3							3
	平成25年		1	1			1	2		1	1			7
	平成26年				2		1			1				4
	平成27年				1	1		1						3
	平成28年						1			1		1		3
京 ヶ 瀬 地 区	平成24年							1	1	1				3
	平成25年			2		1					1		1	5
	平成26年									1				1
	平成27年													0
	平成28年	1			1				1	1				4
合 計		2	5	6	8	8	9	10	8	11	5	1	4	77