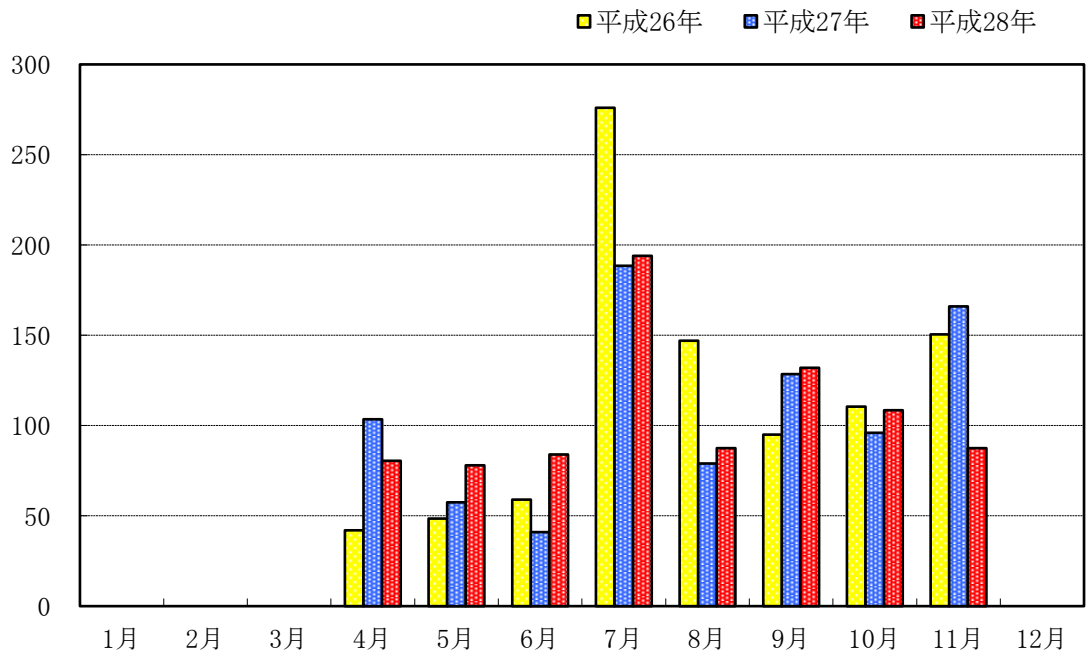


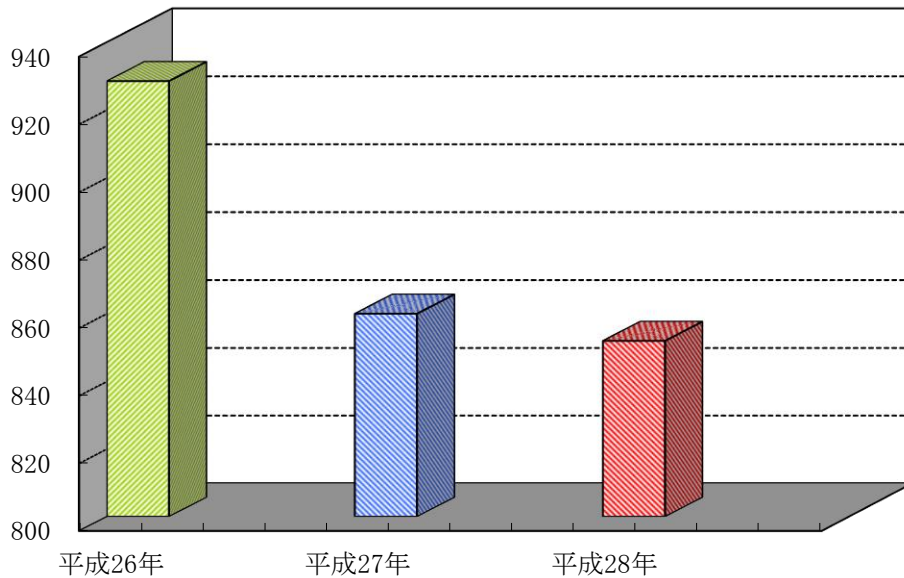
(10) 月別降雨量(3年間)



	1月	2月	3月	4月	5月	6月	7月	8月	9月	10月	11月	12月
平成26年	※	※	※	42.0	48.5	59.0	276.0	147.0	95.0	110.5	150.5	※
平成27年	※	※	※	103.5	57.5	41.0	188.5	79.0	128.5	96.0	166.0	※
平成28年	※	※	※	80.5	78.0	84.0	194.0	87.5	132.0	108.5	87.5	※

※冬期間(12・1・2・3月)観測休止

(11) 年別総降雨量(3年間)



	平成26年	平成27年	平成28年
年間降雨量	※ 928.5	※ 860.0	※ 852.0

※冬期間(12・1・2・3月)観測休止