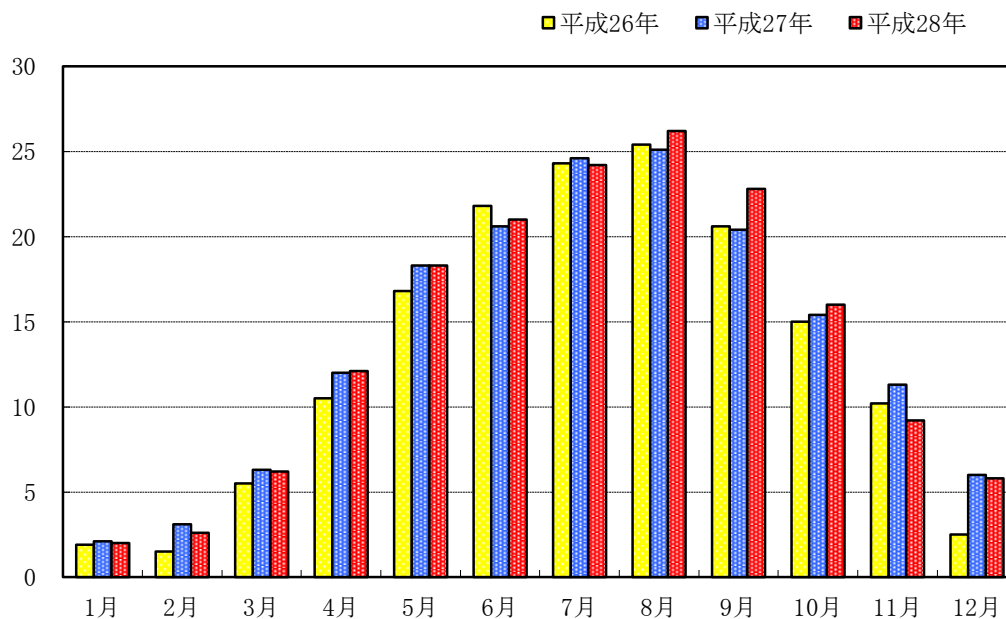
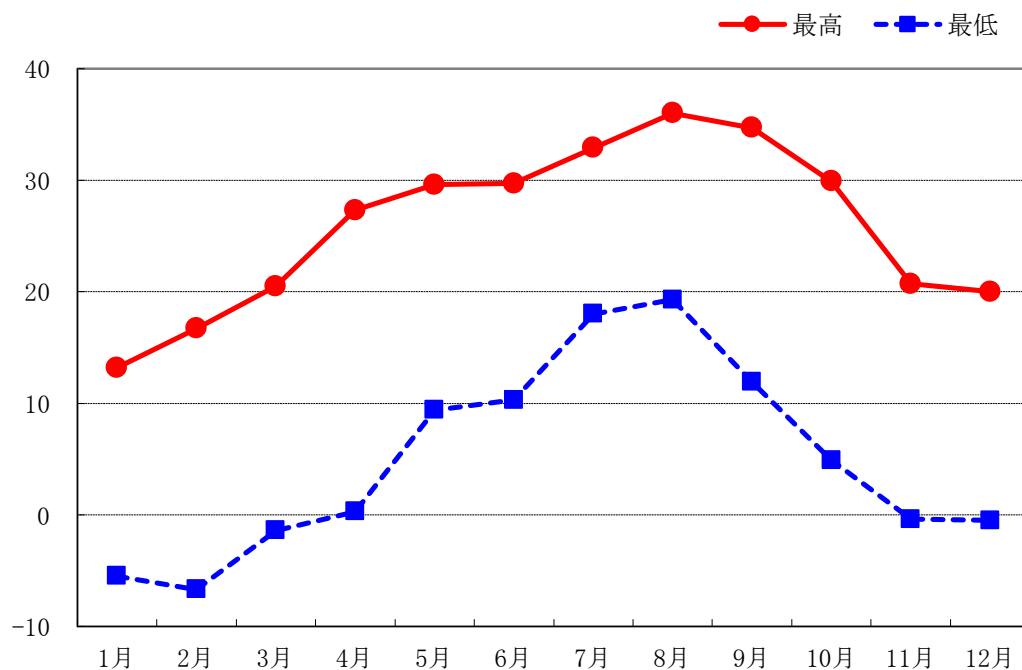


(3) 月別平均気温(3年間)



	1月	2月	3月	4月	5月	6月	7月	8月	9月	10月	11月	12月
平成26年	1.9	1.5	5.5	10.5	16.8	21.8	24.3	25.4	20.6	15.0	10.2	2.5
平成27年	2.1	3.1	6.3	12.0	18.3	20.6	24.6	25.1	20.4	15.4	11.3	6.0
平成28年	2.0	2.6	6.2	12.1	18.3	21.0	24.2	26.2	22.8	16.0	9.2	5.8

(4) 平成28年月別最高・最低気温



	1月	2月	3月	4月	5月	6月	7月	8月	9月	10月	11月	12月
最高	13.2	16.7	20.5	27.3	29.6	29.7	32.9	36.0	34.7	29.9	20.7	20.0
最低	-5.5	-6.7	-1.4	0.3	9.4	10.3	18.0	19.3	11.9	4.9	-0.4	-0.5