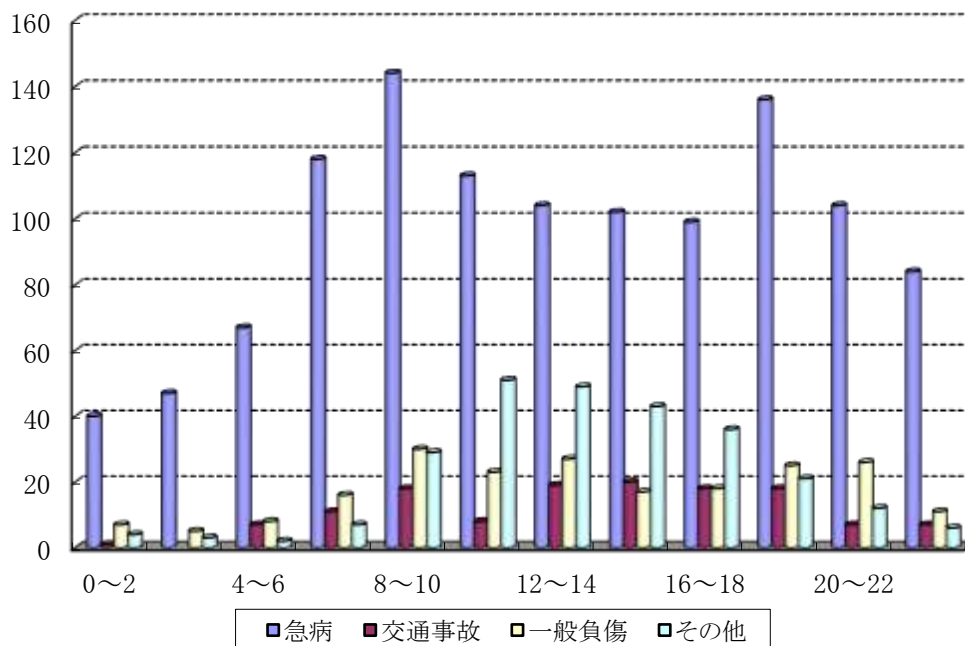
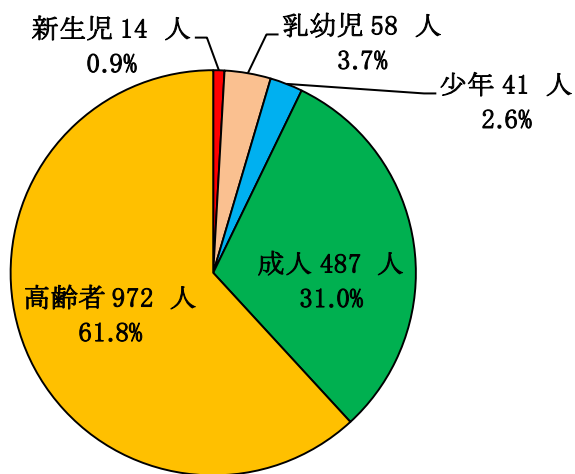


(7) 覚知時刻別出場件数

(件)



(8) 事故種別・年齢区分別搬送人員



	新生児	乳幼児	少年	成人	高齢者	合計
火災				2		2
自然災害						
水難				2		2
交通事故		6	6	76	41	129
労働災害				22	1	23
運動競技			3	1		4
一般負傷		13	8	35	134	190
加害			1	2	3	6
自損行為				8	2	10
急病		36	21	295	671	1,023
その他	14	3	2	44	120	183

合 計	14	58	41	487	972	1,572
-----	----	----	----	-----	-----	-------