

■略字の見方  
 日=日時・期間 場=場所・会場 内=内容  
 対=対象 定=定員 参=参加費等  
 講=講師 持=持ち物 他=その他  
 申=申し込み 問=問い合わせ

先着…先着順 抽選…応募多数の場合抽選  
 ※対誰でも、定なし、参無料、申不要の場合は記載なし

あがのポイント対象事業  
 ◀このマークが付いている記事は、参加するとあがのポイントが〇ポイント付与されます。参加の際はカードを持参してください。

(例) ◀記事の最後に記載されているIDを市ホームページのページID検索欄に入力すると、簡単に該当ページを見つけることができます。  
 ID=1234

主要連絡先

阿賀野市役所	☎ 62-2510	安田支所	☎ 68-3000
水原総合体育館	☎ 62-0656	安田公民館・体育館	☎ 68-3006
水原公民館	☎ 62-2028		
あがの市民病院	☎ 62-2780	笹神支所	☎ 62-4141
上下水道局	☎ 62-2159	学校教育課	☎ 62-2790
消防本部	☎ 62-0119	生涯学習課	☎ 62-5322
		農業委員会	☎ 62-2420
京ヶ瀬支所	☎ 67-2111	笹神体育館	☎ 61-2111
市立図書館	☎ 67-2500	ふれあい会館	☎ 63-8019



催し

新型コロナウイルス感染拡大防止のため、掲載したイベントや例年実施しているイベントが中止・延期される場合があります。

最新の情報は、お問い合わせ先に確認するか、市ホームページで確認してください。 ID113189

催しや講座等に参加する人は、マスクの着用や当日の検温などにご協力ください。



全て無料で参加できます  
 塾のコンビニ

◎大人のスキルアップ教室④  
 お部屋を飾るスワッグ作り

お部屋を飾る世界に一つ

だけの初心者でもできるスワッグ(壁飾り)作りを体験してみませんか。

日 2月19日(日) 午前10時〜11時30分

場 安田交流センター3階「大会議室」

対市内在住・在勤の20歳以上の人(学生を除く)

定 10人

先着

参 1000円

講 佐藤綾子氏(サトウさんのお花)

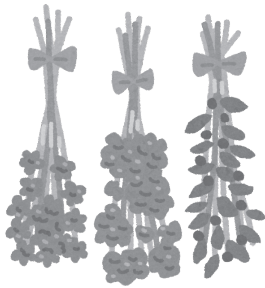
持 飲み物

申・問 安田公民館

☎ 68-3006

ID 111103

申込期間 1月20日(金)〜2月6日(月)



◎新潟大学医学部  
 健康講座塾

新潟大学医学部のさまざまな分野から講師を招き、市民の健康増進や病気の悪化予防のために開催します。

日 2月25日(土) 午後1時30分〜3時

場 水原保健センター2階「研修室」

演題 「更年期障害かしら?」

講師 小川さくらさん

定・申

会場参加の場合: 150人

先着、☎ 62-2510 (内線 2621) に電話で申し込みください。

オンライン(Zoom)参加の場合: 100人

先着、下記の二次元コードから

市ホームページの申し込みフォームにアクセスし、必要事項を入力してください。

講 小林暁子氏(新潟大学大学院歯科学総合研究科産婦人科助教)

申・問 市立図書館

☎ 67-2500

ID 111073

16日(月)〜2月20日(月)



阿賀野市立図書館  
 新春シネマクラブ  
 上映会

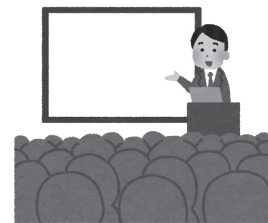
大人気!映画すみっこぐらし第2弾「すみっこぐらし〜青い月夜のまほうのこ」を上映します。

日 1月21日(土) 午後1時30分〜(上映時間:約64分)

場 市立図書館「視聴覚室」

問 市立図書館

☎ 67-2500



催し 手続き・制度 募 集 子育て・教育 健康・福祉 スポーツ くらし・相談



# マイナポイント第2弾の対象となる 1 マイナンバーカードの申請期限は**2月末**です!

カード申請・交付・更新・暗証番号の再設定・記載事項変更の手続き ID = 9004

	市役所 1 階「第 1 多目的ホール」	各支所窓口
平日 [予約不要]	午前 8 時 30 分～午後 5 時 15 分	午前 8 時 30 分～午後 5 時 15 分 ※マイナンバーカードの交付、更新、暗証番号の再設定等の手続きはできません。
夜間 [予約不要]	1 月 18 日 (水)、2 月 1 日 (水) 午後 5 時 15 分～7 時	—
休日 [要予約]	1 月 29 日 (日) 午前 9 時～正午 ※ 1 月 26 日 (木) までに電話【☎ 62-2510 (内線 2199)】で予約してください。定員に達し次第、受け付け終了。	—



## 〈マイナンバーカード申請に必要なもの〉

本人確認書類 (運転免許証、保険証など 2 点) / 通知カードまたは個人番号通知書 / マイナンバーカード交付申請書 ※持っている人 / 顔写真 (縦 4.5cm × 横 3.5cm、最近 6 カ月以内に撮影、正面・無背景のもの) ※市役所・各支所で申請する場合は、無料で写真を撮影

## 〈カード受け取りについて〉

スマホや郵送などで申請した人には、マイナンバーカードの交付準備ができ次第、市からマイナンバーカードの受け取りの案内を送付します。案内が届いたら、早めに受け取りに来庁してください。

## マイナポイント申し込み支援 ID = 10432

	市役所 1 階「第 1 多目的ホール」
平日 [予約不要]	午前 8 時 30 分～午後 5 時 15 分
夜間 [予約不要]	1 月 18 日 (水)、2 月 1 日 (水) 午後 5 時 15 分～7 時
休日 [要予約]	1 月 29 日 (日) 午前 9 時～正午 ※ 1 月 26 日 (木) までに電話【☎ 62 - 2510 (内線 2199)】で予約してください。定員に達し次第、受け付け終了。

## 〈マイナポイントの申し込みに必要なもの〉

マイナンバーカード / マイナポイントを付与するキャッシュレス決済サービスの ID とセキュリティコード / マイナンバーカードの暗証番号 (数字 4 桁) / 本人確認書類 (運転免許証、保険証など) ※マイナンバーカードの暗証番号を覚えていない人 / 本人名義の銀行口座の通帳またはキャッシュカード ※公金受取口座の登録を希望する人

## 〈キャッシュレス決済サービスについて〉

キャッシュレス決済サービスによっては、マイナポイント申し込み前に事前登録や申し込み後にポイントを受け取るための手続きが必要な場合があります。ポイント付与の時期はキャッシュレス決済サービスによって異なります。詳しくは、右記の二次元コードで確認するか、希望するキャッシュレス決済サービス事業者にお問い合わせください。



☎市役所生活課 マイナカード普及推進班 ☎ 62 - 2510 (内線 2199)

# スマートフォン教室を開催します

	2 月 7 日 (火)	2 月 10 日 (金)	2 月 15 日 (水)	2 月 17 日 (金)
	水原公民館 2 階「小会議室」	安田交流センター 3 階「大会議室」	安田交流センター 3 階「大会議室」	水原公民館 2 階「小会議室」
午前 9 時 30 分 ～ 10 時 30 分	①相談会 (電源・基本操作)	①相談会 (インターネット)	②LINE	②LINE
午前 11 時 ～ 正午	②LINE	②LINE	③インターネット	④地図アプリ
午後 1 時 30 分 ～ 2 時 30 分	—	—	—	③インターネット

①相談会…電源・基本操作やインターネットに関する質問に回答、②LINE…アカウント登録やトーク (メッセージ) の使い方など、③インターネット…インターネットでの検索方法や利用上の注意点など、④地図アプリ…地図アプリの利用方法 対スマートフォンを持っている人 定各回 4 人 [先着] 講デジタル活用支援員 他同じ内容に複数回参加することができます。個人のスマートフォンを利用するため、参加時の通信料は個人負担になります。 申・問企画財政課 デジタル化推進室 ☎ 62-2510 (内線 2262) ID = 10693

# 新潟県議会議員一般選挙の「投票立会人」募集

市選挙管理委員会では、新潟県議会議員一般選挙の投票立会人を募集します。

資格 = 阿賀野市の選挙人名簿に登録されている人

執務 (投票) 時間・場所

	投票日当日 (4 月 9 日)	期日前投票 (4 月 1 日～8 日)
時間	午前 7 時～午後 8 時	午前 8 時 30 分～午後 8 時
場所	市内の投票所	阿賀野市役所、安田交流センター、保健福祉センター京和荘、笹神支所
人数	各投票所で若干人	若干人
報酬	1 日 : 11,300 円	1 日 : 9,600 円 前半 (午前 8 時 30 分～午後 2 時 15 分)、後半 (午後 2 時 15 分～8 時) のいずれか : 4,800 円
その他	投票終了後、後片付けや投票箱などの送致の同行をお願いする場合があります。	—

申 申込書に必要な事項を記入の上、市選挙管理委員会に申し込んでください。応募要綱・申込書は市役所 1 階 市民生活課と各支所の窓口にあります。 応募締切 = 2 月 3 日 (金) 選任結果 = 3 月 1 日 (水) を目途に文書でお知らせします。 他 応募多数の場合は抽選で決定。投票を行わない場合 (無投票) は、立ち会いの必要がなくなりますので、ご了承ください。10 代・20 代の投票率向上のため、特に大学生や専門学校生の応募をお待ちしています。 問市選挙管理委員会 ☎ 62 - 2510 (内線 2401)



# 確定申告・住民税申告の 申告相談会の来場には予約が必要です

新型コロナウイルスの感染拡大防止と会場の混雑緩和のため、今年は、全て予約制で実施します。  
電話による予約受け付けは、行いません。

## 予約方法① インターネット予約

1月27日(金)午前9時～3月13日(月)の期間、インターネットで申告相談会の予約を受け付けます(希望日の枠が空いていれば、2日前まで予約可能)。

### ① 次のいずれかの方法で、阿賀野市申告相談会サイトにアクセス(24時間受付)

1. 検索サイトから 
2. 二次元コードから 

### ② 日時を選択し、予約フォームに必要事項を入力して送信

注意事項をよく読み、申告相談会に来場する人の氏名、メールアドレス(来場者本人以外のものでも可)を入力し、予約してください。

### ③ 仮予約の受付案内がメールで届く

登録したメールアドレス宛に届いたメールに記載されたウェブページにアクセスし、予約を完了してください。

### ④ 予約完了通知がメールで届く

予約完了のメールに予約番号が記載されています。メールは内容を紙に控えるか、削除せず保管しておいてください(当日の受け付けやキャンセルの際に、必要になる場合があります)。

- 予約を取り消す場合…予約完了通知メールに記載されたウェブページからキャンセルしてください。
- 予約を変更する場合…予約のキャンセル後、再度予約してください。

## 予約方法② 市役所窓口で予約

インターネット予約が利用できない場合は、以下の日程で予約を受け付けます。

日程	受付時間	受付場所
1月31日(火)、2月1日(水)	午前9時～正午	市役所4階 402・403会議室
2月2日(木)～15日(水)の平日	午前8時30分～午後5時15分	市役所別館2階 税務課
2月16日(木)～3月13日(月)の平日	午前9時～午後2時15分	市役所4階 402・403会議室
	午後2時15分～5時15分	市役所別館2階 税務課

## 申告相談会日程

日程	受付時間	枠数	受付場所
① 2月16日(木)～3月15日(水)の平日	午前8時45分～11時40分	各日128枠	市役所4階 402・403会議室
	午後1時～2時15分		
② 2月22日(水)	午後5時45分～7時	48枠	市役所4階 402・403会議室
③ 2月26日(日)	午前8時45分～11時15分 午後1時～1時50分	計114枠	

②・③の申告相談会は、平日の日中に来れない人が対象。申告相談会開催中は、自分でパソコンを使い、確定申告書を作成できる確定申告書作成コーナーを設けます(予約不要)。

問 税務課 市民税係 ☎ 62-2510 (内線 2664～2666) ID = 9213

## 還付申告をスマートフォンで！ スマホ還付申告講習会

この講習会では、自分のスマートフォンを使い、実際に還付申告の手続きを行います。通常の申告よりも早く還付金を受け取ることができますので、ぜひ参加してください。

### 日 2月8日(水)

- ①午後2時～、②午後2時30分～、③午後3時～、④午後6時30分～、⑤午後7時～、⑥午後7時30分～(全6コマ)

場 市役所4階「402・403会議室」

対 収入が給与収入・年金等雑収入のみで、源泉徴収税額があり、所得控除など(社会保険料・生命保険料・医療費控除など)を受けて所得税の還付申告をする人

定 各コマ10人 先着 ※定員に達した場合、市ホームページでお知らせします。

持 スマートフォン、マイナンバーカード、利用者証明用電子証明書のパスワード(数字4桁)、署名用電子証明書のパスワード(大文字のアルファベットと数字6～16文字を組み合わせたもの)、源泉徴収票等申告書の作成に必要な書類など

申 市ホームページの予約フォーム(右記の二次元コード)から申し込んでください。申込期限=2月3日(金)



問 税務課 市民税係 ☎ 62-2510 (内線 2664～2666) ID = 7186



## 令和5年10月から 消費税インボイス制度が始まります。

消費税  
インボイス  
制度

## 登録を予定されている事業者の方へ 登録申請はお早めに!

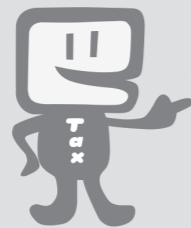
※制度開始時にインボイス発行事業者となるためには、原則として、令和5年3月31日までに登録申請を行う必要があります。

### 登録申請手続は、

かんたん・便利♪

e-Tax

をご利用ください!!



- ✓ 「e-Taxソフト(WEB版)」をご利用いただくと、質問に回答していくことで申請が可能です。
- ✓ e-Taxで申請した場合、電子データで登録通知の受領が可能です。
- ✓ 個人事業者の方はスマートフォンからでもe-Taxで申請できます。  
※e-Taxのご利用には事前にマイナンバーカードの取得が必要です。

## 説明会を開催中

説明会ページへ  
税務署での説明会やオンラインでの説明会をご案内しております。



制度について詳しくお知りになりたい方は、国税庁ホームページ(<https://www.nta.go.jp>)の「インボイス制度特設サイト」をご覧ください。



- ① 制度の解説動画
- ② AIを活用したチャットボット
- ③ 軽減・インボイスコールセンターなどをご案内しております

催し  
手続き・制度  
募  
集  
子育て・教育  
健康・福祉  
スポーツ  
くらし・相談

催し  
手続き・制度  
募  
集  
子育て・教育  
健康・福祉  
スポーツ  
くらし・相談



Procedure・System  
手続き・制度

国民健康保険  
医療費通知書を発送します

2月上旬に医療費通知書（令和3年12月～令和4年11月診療分）を発送します。  
医療費通知書は、所得税確定申告の医療費控除の添付資料として使用できます。令和4年12月受診分は通知書に記載されていないため、必要に応じ、領収書に基づいて「医療費控除の明細書」を各自で作成してください。  
※医療費控除に関しては、税務署に問い合わせください。  
☎健康推進課 国保年金係 ☎62・2510（内線2181）ID117418

後期高齢者医療制度  
高額医療・高額介護  
合算制度

高額医療・高額介護合算制度は、1年間の医療費と介護保険サービス利用料の自己負担額が高額になった場合、その負担を軽減するための制度です。今回の対象期間は、令和3年8月1日～令和4年7月31日の1年間です。  
①・②の条件をどちらも満たす後期高齢者医療制度被保険者  
① 世帯で医療費と介護サービス利用料の両方に自己負担がある人  
② ①の年間自己負担額の合計が、世帯の自己負担限度額（左表）を超える人  
※後期高齢者医療制度に加入していない世帯員の自己負担額は合計できません。  
※食事代や居住費などは含まれません。

所得区分 基準日（令和2年7月31日または資格喪失日の前日）現在の所得を適用	世帯の自己負担限度額
現役並み所得者*1	212万円
住民税課税所得690万円以上	141万円
住民税課税所得380万円以上	67万円
住民税課税所得145万円以上	56万円
一般	31万円
住民税非課税世帯	19万円
区分Ⅱ	
区分Ⅰ	

\*1 住民税課税所得が所得区分以上の加入者および同一世帯の加入者

※高額療養費や高額介護サービス費として払い戻された額は含みません。  
支給額Ⅱ世帯の自己負担限度額を超えた額（支払った自己負担額の割合で後期高齢者医療制度と介護保険制度、それぞれから支給）  
① 1月25日（水）に新潟県後期高齢者医療広域連合から申請手続きの案内（クリーム色の封筒）が発送されます。支給が受けられるのは、案内発送日から2年間です。忘れずに手続きしてください。  
☎新潟県後期高齢者医療広域連合 業務課 医療給付係 ☎025・2481 ID119628

催し 手続き・制度 募集 子育て・教育 健康・福祉 スポーツ 暮らし・相談

市町村立学校  
臨時教職員を募集します

小中学校の正規教職員に欠員が生じた場合の臨時教職員（講師など）を募集しています。  
採用を希望する人は、県教育庁下越教育事務所事前の登録をお願いします。  
募集職種Ⅱ講師、養護助教諭、栄養士、事務員、応募資格Ⅱ勤務を希望する校種や教科などの教員免許状を所有または栄養士免許証を所有すること（事務員は資格不要）  
募集期間Ⅱ随時 他登録方法などの詳細は、下越教育事務所ホームページで確認してください。  
☎新潟県教育庁下越教育事務所 学校支援第1課 ☎0254・27・9165

子育て・教育  
子育てなんでも相談

子どもの食事や健康、発達などの育児、不妊や妊娠、出産に関することなど相談

Health・Welfare  
健康・福祉

年に1度は健康診断を受診しましょう



健康診断を受診することで、自分の体調管理ができ、病気の早期発見にもつながります。人間ドックを受診した場合は、次のとおり、市から助成が受けられます。  
○35歳以上の国民健康保険加入者（受診日に社会保険に加入している人を除く）…1万5千円  
○後期高齢者医療保険加入

者…1万円

「はたちの献血」キャンペーン実施中

「はたちの」の若者を中心に、献血思想の普及と献血者が減少する冬の献血者確保を図るため、2月28日まで全国で「はたちの献血」キャンペーンを実施しています。県内では、各市町村を献血バスが巡回するほか、新潟市と長岡市の献血ルーム2カ所、毎日献血の受け付けを行っています。皆様のご協力をお願いします。  
☎健康推進課 健康づくり係 ☎62・2510（内線2621）

新型コロナウイルス関連情報

2月のオミクロン株対応ワクチン接種（補完接種）日程

接種日	受付時間	使用ワクチン	会場
15日（水）、22日（水）	午後3時～6時30分	ファイザー社製	水原公民館
3日（金）、10日（金）、17日（金）、24日（金）	午後2時30分～3時	モデルナ社製	安田診療所
11日（土・祝）	午前9時30分～11時	モデルナ社製	京ヶ瀬診療所
9日（木）、16日（木）、21日（火）、28日（火）	午後2時30分	ファイザー社製	あがの市民病院

※3～5回目の接種券がある12歳以上の人 ※15歳以下は保護者同伴  
予約方法=①インターネット（右記二次元コード）、②コールセンター（☎025-250-5380）、③水原保健センターおよび各支所窓口  
☎新型コロナウイルスワクチン接種推進室 ☎62-1781



募集  
生涯学習ガイド  
「サークル・団体編」  
掲載希望団体を募集します

市では、市内で活動しているさまざまな分野の団体・

生涯学習ガイド「サークル・団体編」を作成しています。このガイドを令和5・6年度版として4月に改訂するため、掲載を希望する団体を募集します。  
① 次の条件を全て満たす団体  
① 市内に在住・在勤・在学する人で構成され、文化活動やスポーツ、ボランティア、まちづくり活動などを行っている団体  
② 随時、新規加入の会員を募集している団体  
※営利を目的とする団体、政治活動、宗教活動を行っている団体、公序良俗に反するまたはその恐れがある団体は掲載しません。  
掲載内容Ⅱ団体名、活動内容、活動場所、活動日時、会員数、対象者、会費など  
☎生涯学習課 社会教育係 ☎63・8019 ID111061  
申込期限Ⅱ2月24日（金）



**緑岡運動教室  
無料体験教室**

寒い冬、固まった体と頭をほぐしてみませんか？  
**日** 2月9日（木）午前10時～11時30分 **場** 保健福祉センター京和荘1階「多目的ホール」**持** 運動のできる服装、上履き、飲み物 **他** 申込不要。直接来場してください。  
**問** 鈴木 ☎67・4387



**トレーニングルーム  
利用説明会**

トレーニングルームを初めて利用する人は、説明会に参加してください。  
**◎夜間説明会**  
 ○水原総合体育館  
**日** 2月1日（水）、19日（日）午後7時30分～ **定** 各日10



**出張ボランティア登録  
受付&ポイント交換会**

市では、ボランティア活動を応援する「あがのいきいきボランティア応援事業」を実施しています。  
 本事業にボランティア登録し、市指定の受入機関などでボランティア活動を行うと、マイレージ手帳にスタンプが1個押印されます。スタンプは、市ボランティアセンター（京ヶ瀬支所内）で、あがのポイントに交換できます（1スタンプにつき、50ポイント）。交換したポイントは、1ポイント1円として、あがのポイントカード加盟店で買い物などに利用できます。  
**◎安田地区**  
**日** 1月24日（火）午後1時30分～3時 **場** 安田交流センター1階「ホール」

○水原地区  
**日** 1月24日（火）午前9時30分～11時 **場** 市役所1階「ロビー」  
 ○笹神地区  
**日** 1月25日（水）午前9時30分～11時 **場** ふれあい会館2階「ロビー」  
**◎共通事項**  
**問** 市ボランティアセンター ☎67・9203 ID118614

**図書館施設休館(至)日**

**◎市立図書館(京ヶ瀬)**  
**日** 1月16日(月)、19日(木)、23日(月)、30日(月)、2月6日(月)、13日(月)  
**◎水原中学校市民図書館**  
**日** 1月19日(木)、20日(金)、23日(月)～27日(金)、2月3日(金)、10日(金)  
**◎安田図書館**  
**日** 2月6日(月)～8日(水) は蔵書点検期間です  
**問** 市立図書館 ☎67・2500

**2月1日(水)から  
図書館ホームページの  
アドレスを変更します**

2月1日(水)から、図書館ホームページのアドレスを変更します。変更後も蔵書検索・予約などの機能は引き続き利用できます。  
**◎変更前** = <https://www.city.aganonigata.jp/section/lib/aganonigata.jp/library/index.html>  
**問** 市立図書館 ☎67・2500

**2月1日(水)から  
下水道の供用を開始します**

2月1日(水)に、下水道の供用(使用)開始となる区域をお知らせします。  
**◎供用開始となる区域**  
 ・京ヶ瀬地区Ⅱ曾郷、窪川原、下黒瀬の一部  
 ・水原地区Ⅱ北本町、下条町の一部  
 これに伴い、対象区域を示した図面の縦覧を行います。  
**縦覧期間** 1月17日(火)～31日(火) 午前8時30分～午後5時(土・日曜、祝日を除く) **場** 上下水道局 下水道窓口(中島町7・20) **問** 上下水道局 下水道管理係 ☎62・2833 ID117659

涯学習センター「研修室2・3」(新発田市中央町5・8・47)  
**◎五泉市開催**  
**日** 3月11日(土) 午後1時30分～3時 **場** 五泉市福祉会館「大会議室」(五泉市太田1092・1)  
**◎電話相談(個別)**  
**日** 1月21日(土)、3月11日(土)、5月13日(土) 午前10時～正午  
**◎共通事項**  
**申・問** 全国B型肝炎訴訟新潟事務所 ☎025・223・1130

**夜間役所**

**日** 1月18日(水)、2月1日(水) 午後5時15分～7時  
**内** 場戸籍、住民票、印鑑登録・証明、パスポートの交付、納税、口座振替手続き、母子健康手帳の交付など/市役所1階 市民生活課、マイナンバーカードの申請・更新手続き・記載事項変更・交付、マ

イナポイント申し込み/市役所1階「第1多目的ホール」  
 ※各支所では開設しません。  
**問** 市民生活課 市民係 ☎62・2510 ID114807

航空自衛隊新潟救難隊  
**落下傘降下訓練に伴う  
航空機飛行のお知らせ**  
 降下訓練により、航空機

が上空を飛行します。  
**日** 1月19日(木)「予備日」20日(金)、23日(月)～27日(金) 午前9時～正午 **場** 千唐仁および小浮の地先 **問** 航空自衛隊新潟救難隊運用係 ☎025・273・9211

**就職相談会**

**日** 2月7日(火)、2月21日

**フリマアプリでの購入品  
受け取り後はよく確認しましょう**

**●相談事例1**

フリマアプリで、ブランド品のネックレスを購入した。商品到着後、よく確認せずに受け取り評価をしたが、その後に偽物だと分かった。アプリ規約に、評価後の苦情などは、当事者間での話し合いと書かれていた。

**●相談事例2**

フリマアプリで購入した中古のプロジェクターの電源が入らなかった。出品者に連絡したが、受け取り評価後のため対応してくれず、アプリ運営事業者からも「評価後は、料金は戻らない」と言われた。

**●アドバイス**

- フリマアプリ利用時は、規約や初心者ガイドなどで、取り引きのルールやトラブル発生時の対応をしっかりと確認しましょう。
- 商品到着後、購入者が出品者を評価すると出品者に代金が支払われます。評価後にトラブルが起きても、アプリ運営事業者の補償やサポートが受けられない場合があります。商品をよく確認してから評価しましょう。

**他** 消費生活に関するさまざまな情報は、消費者庁のホームページ(<https://www.caa.go.jp/>)で確認できます。  
**問** 市民生活課 相談係 ☎62-2510、新潟県消費生活センター ☎025-285-4196



**相談は無料です。  
気軽に相談してください。**

**◎弁護士による法律相談 (ID = 2604)**

**日** 1月18日(水) 2月1日(水) 午後1時30分～4時30分 (1人30分)  
**場** 市役所1階「相談室」  
 ※要電話予約。予約を取り消す場合も連絡してください。

※相談に来る際は、要点をまとめ、関係資料があれば持参してください。  
 <<お急ぎの人は、次の機関をご利用ください>>  
 ①法テラス新潟 ☎0570-078-328 平日午前9時～午後5時  
 ②新潟県弁護士会 ☎025-222-5533 平日午前9時～午後5時

**申・問** 市民生活課 相談係 ☎62-2510 (内線2109)

**◎新発田市開催**  
**日** 2月4日(土) 午後1時30分～3時 **場** 新発田市生

**弁護士によるB型肝炎  
特措法無料相談**

(火) 午後2時～4時 **場** 水原公民館 **対** 15～49歳で就業していない人 **内** 面接対応、履歴書の添削、就職に関する相談など **申・問** 下越地域若者サポートステーション(新発田市大栄町1-1-1) ☎0254-28-8735  
**申込期限** 希望日の前日

「おぶごえ」「おくやみ」の欄に掲載を希望しない場合は、届出時に係へ申し付けください。

## うぶごえ(出生)



氏名	保護者名	誕生日	住所
佐藤 玄隆	広 隆	12.15	若葉町
長谷川 芳采	芳 和	12.16	姥ヶ橋
宮嶋 蓮	勇 輝	12.17	百津町
安部 陽和	祐	12.19	緑 岡
西川 翠	真 弘	12.20	曾 郷
熊倉 旭	大 介	12.21	緑 町

## おくやみ(死亡)



氏名	年齢	死亡日	住所
渡邊 二郎	86歳	12.15	出 湯
遠藤富士子	85歳	12.15	熊居新田
鈴木 稔	71歳	12.16	京ヶ島
石塚 重雄	73歳	12.16	西 岡
渡部 繁一	84歳	12.17	堀 越
荻野アキエ	94歳	12.20	北本町
長谷川サカノエ	107歳	12.20	南安野町
畠山 みち	96歳	12.20	安野町
加藤 光枝	88歳	12.20	上中野目
小柳美貴男	75歳	12.20	山 崎
長谷川ハツエ	98歳	12.21	折 居
岩田 稔	87歳	12.23	保 田
酒井イヨノ	87歳	12.23	下一分
廣田 ミヨ	97歳	12.24	小 浮
明間 勝藏	84歳	12.24	寺 社
高澤 ミヨ	93歳	12.24	中央町2
島原ユキ子	85歳	12.25	中央町2
長谷川ヤイ	91歳	12.26	福 永
長谷川光子	86歳	12.26	安野町
伊藤 久子	73歳	12.27	寺 社
澤野 征夫	78歳	12.27	中央町1
川上 智夫	68歳	12.28	出 湯

(12月16日～31日届出分、敬称略)

今月の納期限は **1月31日(火)** です

- 市県民税(4期)      ○国民健康保険税(7期)
- 介護保険料(10期)      ○後期高齢者医療保険料(10期)

◆納付は、確実に便利な口座振替をおすすめします。

### 防災行政無線の放送内容が確認できます

- 1 安全安心メール(登録制)
- 2 電話自動応答 ☎ 62-8150
- 3 市ホームページ

問危機管理課 危機管理係 ☎ 25-7194

安全安心メール登録はこちらから



(<https://www.city.agano.niigata.jp/mobile/5600.html>)



### 休日診療

診療時間：午前9時～正午  
市ホームページにも掲載しています。

※診察を希望する人は、事前に問い合わせください。

診療日	診療医院	電話番号
1月22日(日)	佐藤眼科医院(中央町2)	63-2660
1月29日(日)	京ヶ瀬診療所(曾郷)	67-4356
2月5日(日)	恩田整形外科医院(金田町)	62-0515
2月11日(土)	本田脳神経外科クリニック(下条町)	63-1111
2月12日(日)	田中皮膚科医院(市野山)	63-2222



### 救急医療電話相談

経験豊富な看護師等が受診の必要性や対処方法を助言します。  
年中無休、午後7時～翌朝午前8時 ※携帯電話からの利用可

◎大人の救急医療電話相談(おおむね15歳以上の人)

#7119 または ☎ 025-284-7119

◎こどもの救急医療電話相談(15歳未満の人)

#8000 または ☎ 025-288-2525

### DV・児童虐待・ひきこもり ~連絡・相談ください~

◎子育て世代包括支援センター

(水原保健センター1階 ☎ 25-7197)

月～金曜(祝日・年末年始を除く)午前8時30分～午後5時15分

◎DV・児童虐待は、次の電話窓口で24時間相談に応じます。

・県DV相談ナビ ☎ #8008 (有料)

・児童相談所虐待対応ダイヤル ☎ 189 (無料)