

お知らせ版

No. 212

■略字の見方
 日=日時・期間 場=場所・会場 内=内容
 対=対象 定=定員 円=参加費等
 講=講師 持=持ち物 他=その他
 申=申し込み 問=問い合わせ
 先着...先着順 抽選...応募多数の場合抽選
 ※対どなたでも、定特になし、円無料、申不要
 の場合は記載なし

主要連絡先

阿賀野市役所	☎ 62-2510	安田支所	☎ 68-3000
水原総合体育館	☎ 62-0656	安田公民館・体育館	☎ 68-3006
水原公民館	☎ 62-2028	笹神支所	☎ 62-4141
あがの市民病院	☎ 62-2780	学校教育課	☎ 62-2790
上下水道局	☎ 62-2159	生涯学習課	☎ 62-5322
消防本部	☎ 62-2058	農業委員会	☎ 62-2420
京ヶ瀬支所	☎ 67-2111	笹神体育館	☎ 61-2111
市立図書館	☎ 67-2500	ふれあい会館	☎ 63-8019

このマークが付いている記事はあがのポイント対象事業です。○ポイントが付与されます。参加の際はカードを持参してください。



催し
 手続き・制度
 募
 集
 子育て・教育
 健康・福祉
 スポーツ
 相談



全て無料で参加できます
 塾のコンビニ

◎新潟大学医学部 健康講座

新潟大学医学部のさまざまな分野から講師を招き、市民の健康増進や病気の悪化防止のために開催します。今回は循環器内科に関する講座です。病気についての正しい知識を学び、日頃の予防や早期発見に役立てましょう。



南野 徹氏

12月13日(木) 午後2時〜3時30分 場 水原保健センター2階「研修室」 内「心臓のお話し」 講 南野徹氏 (新潟大学医学部教授)

五頭山麓うららの森 「秋の大感謝祭」

11月25日(日) 午前8時〜午後3時 場 五頭山麓うららの森 内 秋野菜販売 他 トン汁無料サービス(無くなり次第終了)、700円以上のお買い上げで豆腐1丁、1400円以上のお買い上げで豆腐2丁を進呈します。主催者 2299



定 150人程度 先着 他 講 師への質問があれば、申し込み時に伝えてください。 申・問 地域医療推進課 地域医療推進係(内線2262)



「お買物支援隊」実施中！
 寒くなり、「ますます買物に出にくくなった」という人は気軽に問い合わせください。さまざまな要望に応えるため、継続して協賛店を募集しています。



◇月曜・木曜に実施・1回100円
 日和＊トコ＊はな パステル画3人展 開催中！
 日本パステルホープ協会のインストラクター3人のパステル画を展示しています。ぜひご覧ください。
 ♪みんなちがってみんないい♪
 ◇展示期間：11月30日(金)まで

『教室・催し物』
 ●絵手紙教室(市民ネットあがの教育部) 実施日：毎週水曜
 ●アメリカンフラワー(アトリエゆう子) 実施日：毎月第1・第3木曜
 ●手ぬいを楽しむ会 実施日：毎月第1・第3金曜/土曜
 ●パステル和アート(アトリエ・はな) 実施日：毎月第2金曜
 (テーマ・参加費など、おんこ茶屋まで)
 ◆昔語りの会(あがのお話の会) 実施日：毎月第4火曜、午前11時～

申し込み・問い合わせ：おんこ茶屋 ☎62-6706



宝珠温泉保養センターあかまつ荘催し

◎歌(カラオケ)と舞踊
 日11月23日(金・祝) 正午
 出演Ⅱ岡山歌謡クラブ
 ◎カラオケと踊り発表会
 日11月25日(日) 正午
 出演Ⅱ唄と踊りの仲よし会
 ◎民謡舞踊発表会
 日12月2日(日) 正午
 出演Ⅱ安田民謡協会
 宝珠温泉保養センターあかまつ荘 ☎68・5726

五十公野公園探鳥会

公園を散策し、升湯に集まるカモや冬によく見られる小鳥を観察します。
 昨年は、オナガガモやハシビロガモ、ヤマガラなどカラ類が見られました。
 日12月9日(日) 午前9時～11時 ※小雨決行 五十公野公園(新発田市五十公野) ※駐車場集合 両双眼

催し 手続き・制度

募集

子育て・教育

健康・福祉

スポーツ

暮らし・相談

鏡(貸し出しあり)、雨具他詳しくは、愛鳥センターのホームページ <http://www.pref.niigata.lg.jp/atcho/> をご覧ください。
 愛鳥センター紫雲寺さえずりの里 〒957-0231 新発田市藤塚浜海老池 ☎0254-41-4500
 ①0254-41-4501
 ②ngt035310@pref.niigata.lg.jp



平成31年度「優秀運転者」表彰受付開始

申請期間 11月26日(月)～12月26日(水) 申請場所 (公財)阿賀野市交通安全協会 表彰種別 20年、30年、40年、50年 表彰要件 市内在住者で、それぞれの表彰年数以上の運転経験があり、継続して交通事故および交通法令違反のない人。 ①受賞歴がある場合

合は、過去5年以内に軽微な違反点数(3点以下)の違反1回に限り、無事故無違反者とみなし、表彰申請できます。 ②20・30年表彰は、受賞歴がない人でも申請できます。この場合、運転記録証明書添付のSDカード裏面で、その間の無事故・無違反の証明が必要です。 ③40・50年表彰は、段階を経た受賞歴(30・40年表彰受賞済み)がなければ申請できません。 ※運転歴の年数は平成31年4月6日現在で計算してください。 申請に必要なもの ①春の全国交通安全運動の初日に行う予定です。(該当者にははがきでお知らせします) ②(公財)阿賀野市交通安全協会 ☎62・0536

住民基本台帳 閲覧状況の公開

住民基本台帳法では、閲覧規定により、台帳に記載のある情報のうち、住所・氏名・生年月日・性別について閲覧を認めており、その閲覧状況を公開することが定められています。平成29年10月16日から平成30年10月15日までの閲覧状況は、下表のとおりです。

閲覧日	閲覧した住民の範囲	閲覧者名称(代表者氏名)	閲覧の委託者	閲覧の目的
平成29年10月17日	緑町の15歳以上の男女(平成14年10月31日生まれまで)25件		消費者庁	「平成29年度消費者意識基本調査」の対象者抽出
平成29年10月17日	保田、久保、小浮、野田、新座、寺社、上江端、堀越、福田、野地城、庄ヶ宮、市野山、上中野目の12歳以上18歳以下の女性(平成11年4月2日～平成17年4月1日生まれ)28人	株式会社日本リサーチセンター 鈴木稲博	警察庁生活安全局 少年課	「青少年を被害から守るための調査」(契約案件名「自撮り被害に係る児童の意識等の調査」)の対象者抽出

閲覧日	閲覧した住民の範囲	閲覧者名称(代表者氏名)	閲覧の委託者	閲覧の目的
平成29年10月18日	保田の16歳以上59歳以下の人(昭和33年1月1日～平成13年12月31日生まれ)1件	株式会社インテグリティサーチ 井上孝志	NHK放送文化研究所	平成29年度「若者と現役世代の社会・生活意識(日常生活と社会についての意識)調査」の対象者抽出
平成29年11月7日、8日、14日	平成12年4月2日～平成13年4月1日生まれの男女313人 平成15年4月2日～平成16年4月1日生まれの男子126人	自衛隊新潟地方協力本部 小藪井明裕		自衛官募集に関する適齢者の対象者抽出
平成29年11月21日	平成29年4月1日現在、男女20歳以上の筆頭世帯構成員172世帯	一般社団法人輿論科学協会 大宮泰三	総務省	「通信利用動向調査」の対象者抽出
平成29年11月30日	上江端、東町、新座の20歳以上の男女(平成10年1月1日生まれまで)20人	株式会社日本リサーチセンター 鈴木稲博	一般社団法人ゆうちょ財団	「第3回家計と貯蓄に関する調査」の対象者抽出
平成29年12月21日	上高関の18歳以上の男女15人	株式会社サベイリサーチセンター 藤沢昌樹	内閣府大臣官房政府広報室	「社会意識に関する郵送世論調査」の対象者抽出
平成30年2月15日	金田町の平成30年4月2日現在16歳以上の男女50人	一般社団法人新情報センター 平谷伸次	総務省統計局統計調査部消費統計課長	「家計消費状況調査」の対象者抽出
平成30年6月7日	外城町、中央町1丁目、里、牧島、七石、境新の平成30年4月2日現在16歳以上の男女100人	一般社団法人中央調査社 大室真生	株式会社野村総合研究所	「日常生活に関するアンケート」の対象者抽出
平成30年6月20日	安野町の昭和13年7月1日から平成15年6月30日生まれの満15歳以上79歳以下の男女39人	株式会社ITスクエア 渡邊亨	新潟県副知事	「県民の安全意識調査」の対象者抽出
平成30年6月21日	保田、下黒瀬、北新町、百津町、笹岡の満20歳以上75歳以下の男女35人	一般社団法人中央調査社 大室真生	NHK放送文化研究所	「メディア利用動向調査」の対象者抽出
平成30年9月20日	畑江、出湯、折居の16歳以上(平成14年12月末日生まれまで)の男女12人	一般社団法人新情報センター 平谷伸次	総務省統計局統計調査部消費統計課長	「家計消費状況調査」の対象者抽出
平成30年10月4日	堀越、熊居新田、寺社、上江端の平成30年4月2日現在16歳以上の男女50人	内閣府政策統括官(共生社会政策担当)付参事官(青少年環境整備担当)		「平成30年度青少年のインターネット利用環境実態調査」の対象者抽出
平成30年10月4日	平成12年11月2日～平成20年11月1日生まれの男女20人			

【閲覧を認める場合】 ※閲覧の許可は、閲覧者からの申請に基づき、内容を審査した上で行います。

- ①国や地方公共団体が法令の定める事務の遂行のために必要な場合
- ②個人・法人が行う調査・研究のうち、公益性が高いと認められる場合
- ③公共的団体が行う地域住民の福祉の向上に寄与する活動のうち、公益性が高いと認められる場合

市民生活課 市民係 (内線 2102)

Procedure・System
手続き・制度

納付証明書を
交付します

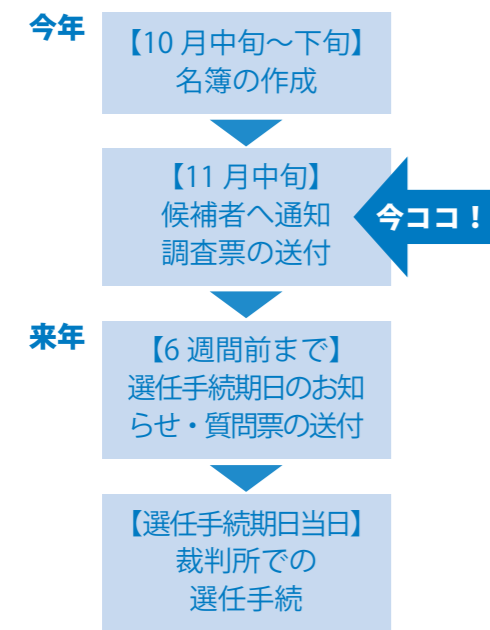
確定申告等で使用する平成30年中の国民健康保険税や後期高齢者医療保険料、介護保険料の納付証明書は、平成31年1月下旬に市役所から郵送します。それ以前に必要な場合は窓口で交付しますので、申請してください。 ※年金から特別徴収（天引き）された納付証明書は発行できません。（遺族年金や障害年金などの非課税年金は除く）
申請・交付窓口 税務課市民係、係、健康推進課後期高齢係、高齢福祉課介護保険係、各支所 **必要なもの** 本人確認書類（免許証、保険証など）※本人、同一世帯員以外の場合は委任状が必要です。
閩 税務課市民係（内線2664）、健康推進課後期高齢係（内線2180）、高齢福祉課介護保険係（内線2123）

Procedure・System
手続き・制度

名簿記載通知を発送します
裁判員制度

平成31年の裁判員候補者名簿に登録された人には、11月中旬に名簿記載通知と調査票を送ります。調査票は、裁判員候補者の事情を早期に把握し、回答の内容により1年を通じて辞退が認められる場合等に裁判所へ来る負担を軽減するため送るものです。質問項目に当てはまらない人は返送

■選任手続の流れ



平成30年度上半期寄付採納報告

ご寄付・ご贈呈、感謝申し上げます。（敬称略）

寄付月日	寄付者	採納物件	採納目的・場所
4月1日	一般財団法人新潟県建設技術センター 理事長 金子博	防災用井戸3基	阿賀野市へ
4月19日	石田正美	「日本大字典上・中・下」3冊、「判取帳」1冊、「出納記録」1綴、「官報」1枚、「清酒積入報告書」1枚、「借入金証書様式」2枚、「火事見舞帳」1冊、「講假本帳」1冊、「講仕法帳」2冊、「講資産取決原稿」1冊、「売買帳」1冊	阿賀野市へ
4月26日	弥彦神社中島講 代表 吉田増治	33,580円	福祉目的資金として
5月9日	新潟県大衆音楽協会阿賀野支部 支部長 宮崎敏宏	29,500円	子どもたちの育成目的
5月14日	あがの国際交流音楽祭実行委員会 会長 遠藤秋子	29,441円	子どもたちの育成目的（音楽教育）
5月29日	石田正美	掛け軸 長井一禾 旭金鴉図	阿賀野市へ
6月7日	日本生命新潟支社白根営業部 営業部長 工藤武	小学生向けDVD「再生可能エネルギー編」8枚、「福祉にかかわる仕事編」8枚	阿賀野市立各小学校へ
6月18日	美鳳 すずらん 代表 権平君子	30,000円	子どもたちの育成目的
7月24日	太田由紀と歌の仲間たち 代表 阿部正恵	26,000円	子どもたちの育成目的
7月24日	ささかみ農業協同組合 代表理事 清田壽一	81,500円	子どもたちの育成目的
8月6日	株式会社若月商店 代表取締役 若月正和	121,800円	子どもたちの育成目的
8月29日	株式会社ノジマ 代表執行役社長 野島廣司	ポータブル電源 ELSONIC EFH-PP155 1個、翻訳機「ili」4個	阿賀野市へ
9月1日	一般財団法人新潟県建設技術センター 理事長 金子博	防災用井戸3基	阿賀野市へ
9月3日	舞踊集団銀のしずく 代表 田村美枝子	30,000円	福祉目的資金として
9月10日	水原朝どり野菜即売会 代表 伊藤中雄	20,000円	福祉目的資金として
9月11日	渡辺小夜子	水墨画「五頭」1点	阿賀野市へ

閩管財課 財産管理係（内線2363）

Parenting・Education
子育て・教育

すいばらこども食堂
を開催します！

14回目の「こども食堂」を開催します。
日11月17日（土）正午～
場おんこ茶屋（中央町1-8-3）
子ども（18歳未満）100円、大人300円
メニューはシチュー
※数に限りがあります。
他野菜を提供できる人は、11月15日（木）、16日（金）午前10時～午後4時におんこ茶屋まで持参してください。当日、調理の手伝いができる人は、午前10時までにおんこ茶屋へ来てください。
閩 おんこ茶屋 ☎62-6706

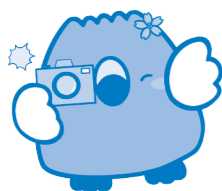
プロが教えるカメラのコツ
子育てセミナー
カメラ講座

「せっかくだが顔を背にしてたのぶってしまった」「背景をぼかしたい」など、写真の撮り方に悩んでいるパパやママにおすすめ！
プロのカメラマンが上手に撮れる「カメラのコツ」を教えます。
日12月1日（土）午前10時30分～正午
場あがの子育て支援センターにここに「フリールーム」
講内藤雅子氏（カメラマン）
持デジタルカメラ（スマートフォン可）
定10人
宛（子ども連れ可・保育希望の人は要相談）
申・閩あがの子育て支援センターにここに ☎62-5581

Health・Welfare
健康・福祉

「ピアおしゃべりませんか？
ピア♡たまり場

「ピア♡たまり場」は、阿賀野市、五泉市、阿賀町の精神疾患のある人が集まり、お互いに支え合い、仲間づくりをする場所です。同じ立場の仲間と気軽におしゃべりをしてみませんか？
日12月1日（土）午後2時～3時30分（午後1時40分～受付）
場五泉市福祉会館3階「研修室」（五泉市太田1092-1）
対精神疾患のある人 ¥100円
閩飲み物は各自持参
閩阿賀野市障がい者基幹相談支援センター ☎61-2488





トレーニングルーム 利用説明会

トレーニングルームを初めて利用する人は、説明会に参加してください。

- ◎夜間説明会
- ◎水原総合体育館 11月18日(日)、12月5日(水) 午後7時30分～(毎月第1水曜・第3日曜) 笹神体育館 12月11日(火) 午後7時30分～(毎月第2火曜) 定各10人程度(先着)
- ◎昼間説明会
- ◎水原総合体育館 11月曜日(祝日・年末年始を除く)、午後1時30分～午後4時 笹神体育館 11月曜日(祝日・年末年始を除く)、午後1時30分～午後4時 ※指導者が不在の場合は開催できませんので、事前に電話で問い合わせください。
- ◎共通事項
- ◎15歳以上(中学生を除く) 所要時間 1時間 ※ジ

ム経験者は、簡単な体育館の利用説明(約10分)のみを行います。予約時に申し出てください。 送料 トレーニングルーム利用料 市内在住・在勤者は200円/回、それ以外の方は300円/回 ※65歳以上の市内在住者は無料で利用できます。 ※継続利用には、お得な回数券、定期券があります。

◎水原総合体育館、笹神体育館 ※前日までに申し込みください。

市民卓球大会

第15回

- ◎12月9日(日) 午前9時～開会式、午前9時30分～試合開始(午前8時30分受付) 水原総合体育館
- ◎市内在住、在勤、在学者 種目 個人戦(男・女)
- ◎ジュニア：小学生
- ◎一般A：経験者・高校生・中学3年生
- ◎一般B：未経験者・中学2年生以下の人
- ◎シニア：50歳以上の人(昭和43年4月1日までに生



市民弓道大会

第15回

- ◎12月9日(日) 午前9時～正午 水原総合体育館「弓道場」 弓道経験のある市内在住、在勤、在学者 種目 個人戦(立射12射)
- ◎高校生の部(高校3年生は一般の部)
- ◎一般の部

またた人
試合方法 1ゲーム11点先取の5ゲーム制 3000円(当日徴収) 申所定の申込用紙に必要事項を記入の上、水原総合体育館へ申し込みください。申込用紙は水原総合体育館にあるほか、体育協会ホームページからダウンロードできます。

申込期限 12月5日(水)
主管 市卓球連盟 市体育協会 25-7613

NPO法人阿賀野市総合型クラブ 参加者募集

◎設立10周年記念事業
記念講演会

12月1日(土) 午後2時～4時(午後1時30分受付) 水原保健センター2階「研修室」 「地域を取り巻くスポーツにおける現状」 講師 スポーツ庁 健康スポーツ課 連携推進係 長野原聡氏 定員 50人(先着)

◎体験会
12月1日(土) 午前9時～10時50分 水原体育館「柔道場」 笑いヨガ(午前9時～9時30分)、太極拳(午前9時40分～10時10分)、ヨガ(午前10時20分～10時50分) 3000円 ※1教室でも3教室でも同額です。

◎各教室20人(先着) 室内履き、飲み物、タオル ※動

阿賀野市指定管理者を指定

平成31年3月末で指定期間が終了する次の施設について、指定管理者を指定しました。

指定施設 阿賀野北葬斎場
所在地 阿賀野市下条字千刈70番地1 指定管理の期間 平成31年4月1日～平成36年3月31日 指定管理者の名称・所在地 富士建設工業株式会社(新潟市北区島見町3307番地16)
阿賀野北広域組合事務局 025-387-2000



きやすい服装で来て下さい。 申 阿賀野市総合型クラブ 2111-62-7749
info@agano-sougougata.com

阿賀野市営バス 神山線・折居大日線 デマンド型交通を実施します

市では、すでに大室線・駒林線・前山線で「デマンド型交通(予約バス)」の試験運行をしています。12月からは神山線・折居大日線でも実施します。引き続き利用実態等のデータの取得・分析を行って、地域に合った市営バスの運行方法等を検討します。

試験路線 神山線・折居大日線 試験期日 12月3日(月)～平成31年7月31日(水) (8か月間) 利用方法 1 次の便は、利用日の前日までに電話予約が必要です(予約がないバス停には停車しません)。それ以外の便は予約不要です。

- ◎神山線
- 【上り】第4便(笹神支所午前9時50分発)市役所行き
- 第5便(笹神支所午後1時15分発)市役所行き
- 【下り】第4便(市役所午後1時45分発)笹神支所行き
- ◎折居大日線

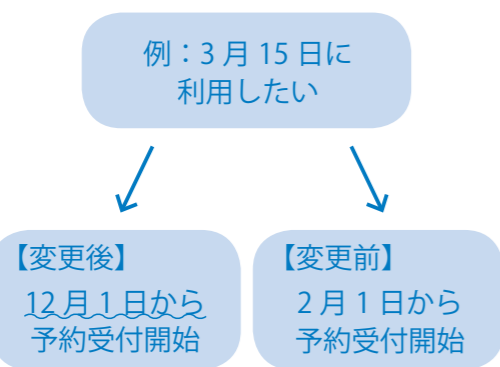
阿賀野市営バス 大室線の予約受付電話番号が変わります

大室線の「デマンド型交通(予約バス)」の予約受付電話番号が変わります。

変更内容 12月3日(月)以降に利用する便は、11月19日(月)から次の予約受付電話番号で受け付けます。 新たな予約受付電話番号 2883(株)佐藤モーター(金) 注意 11月30日(金)までに利用する便は、今ま

各地区公民館の利用について

12月1日(土)から、市内各地区公民館の利用申請は、利用日の3か月前の月初めから可能になります。



いがた出会いサポートセンター 臨時窓口を開設します

12月2日(日) 陽イクネスしばた(新発田市諏訪町1-2-12) 結婚を希望する20歳以上の独身で、県内在住・在勤または県内への居住希望の人 1万円(税込、2年間有効) 申



「ハートマッチにいがた」のホームページから予約してください。 間にいがた出会いサポートセンター(火曜、金曜定休) 025-384-4151

市議会 12月定例会の予定

期日	会議名
11月22日(木)	議会運営委員会(定例会の運営方針決定)
12月4日(火)	本会議(議案上程、一般質問)
12月5日(水)	本会議(一般質問)
12月6日(木)	本会議(一般質問)
12月10日(月)	総務文教常任委員会
12月11日(火)	社会厚生常任委員会
12月12日(水)	産業建設常任委員会
12月14日(金)	本会議(委員長報告、採決)

本会議の様様をパソコンのインターネット(生中継・録画映像)で配信しています。

11月22日(木)開催の議会運営委員会で正式に決定します。その後、市ホームページでお知らせします。

市議会事務局 61-2489

11月30日は「年金の日」です

厚生労働省では、国民一人一人が「ねんきんネット」等を活用しながら、高齢期の生活設計に思いを巡らせる日として、11月30日を「年金の日」としました。

この機会に、「ねんきん定期便」や「ねんきんネット」で、自身の年金記録と年金

受給見込額を確認し、未来の生活設計について考えてみませんか。

「ねんきんネット」を利用すると、いつでも自分の年金記録を確認できるほか、将来の年金受給見込額について、自身の年金記録を基にさまざまなパターンの試算をすることもできます。

「ねんきんネット」については、日本年金機構のホームページで確認するか新発田年金事務所にお問い合わせください。



今月の納税 (11月)

税目=国民健康保険税 (5期)
納期限=11月30日 (金)

市役所・各支所、取扱金融機関等のほか、コンビニでも市税を納めることができます。ゆうちょ銀行・郵便局、コンビニの場合は、納期限を過ぎると納めることができません。

納税には確実・便利な「口座振替」を利用してください。口座振替を希望する人は、市役所・各支所、取扱金融機関で申し込みください。日中に市役所・各支所、取扱金融機関に行けない人は、夜間役所を利用してください。納税についての相談も受け付けます。

☎ 税務課 収税係 (内線 2667 ~ 2669・2681)

各種相談は、全て無料の秘密は固く守られます。

安田交流センター
団体利用説明会

市民の活動の場となる「安田交流センター」を多くの団体に利用してもらうため、説明会を行います。

☎ 11月28日 (水) 午後1時30分～3時 (昼の部)、午後7時～8時30分 (夜の部)

☎ 安田公民館1階「大集会室」 関市内団体 関安田公民館

公園トイレの冬期閉鎖

次の公園トイレを12月3日 (月) から4月上旬の間、閉鎖します。

◎安田地区

赤松山森林公園 久保山水きん公園、都辺田川親水公園 藤堂コミュニティ公園 赤坂堤農村公園、渡場親水公園 阿賀野川河川公園 大和地区農村公園、東部産業団地出逢いの広場、稲葉児童遊園

◎京ヶ瀬地区

駒林農村公園、ふるさと公園、京ヶ瀬南部工業団地記念公園、下里桜つつみ公園

催し 手続き・制度 募

集 子育て・教育 健康・福祉

スポーツ

くらし・相談

関新発田年金事務所 ☎ 0254-23-2128

楽しんで簡単に稼げる方法?

「情報商材」

トラブル急増中!

実際には実現困難な「誰でも簡単に稼げる方法」を、動画配信などの形で販売する、いわゆる「情報商材」に関するトラブルが急増しています。スマートフォン普及で、情報商材の広告に触れる機会が多くなったことやネットを介した代金決済が簡単に行えるようになったことから、幅広い年代から相談が寄せられています。

●「必ず儲かる」「誰でも稼げる」などの断定的な広告に注意し、購入は慎重に行いましょう。

●トラブルが生じたときは、一人で悩まず消費者ホットライン188等に相談しましょう。

◎消費生活に関する相談は 市民生活課では、消費生活相談員が相談に応じています。

内容 ①上りチャイム音 ②「これは、Jアラートのテストです」(3回繰り返し)、③「こちらは、阿賀野市です」、④下りチャイム音

◎安全安心メール

安全安心メールを登録している人に電子メールが送信されます。

内容 ①「件名：国民保護情報」、「本文：これは、Jアラートのテストです」

大日原演習場訓練予定

射撃訓練 11月15日 (木) 29日 (木) 午前8時～午後5時 航空機訓練 11月18日 (日)～23日 (金・祝) 午前8時～午後5時 ※演習場内への立ち入りは、許可が必要です。

☎ 新発田駐屯地 ☎ 0254-22-3151

お詫びと訂正

広報あがの11月1日号13ページに記載した「第24回北信越小学生バドミントン大会」の記事で、氏名に誤りがありました。お詫びして訂正します。

【誤】佐藤伶 【正】佐藤玲
☎ 関市長政策・市民協働課 (内線 2212)

防災行政無線の放送内容が確認できます

- ①市ホームページ
 - ②電話自動応答 ☎ 62-8150
 - ③安全安心メール (登録制) で確認できます。
- ☎ 関危機管理課 危機管理係 (内線 2231)

相談料は無料です。気軽に相談してください。

◎行政相談
行政相談は、総務大臣から委嘱を受けた行政相談委員が、国の仕事、国が県や市町村に委ねている仕事についての苦情など「住民と行政との橋渡し」的存在として、問題の解決に努めます。

☎ 12月10日 (月) 午前10時～正午 ☎ 市役所1階「相談室」

◎弁護士による「法律相談」
☎ 原則、毎月第1・3水曜午後1時30分～4時30分 (1人30分) ※電話予約が必要です。 ☎ 市役所1階「相談室」
※お急ぎの人は、次の機関等をご利用ください。

①法テラス新潟 ☎ 050-3383-5420 午前9時～午後5時
②新潟県弁護士会 ☎ 025-222-5533 午前10時～午後4時
☎ 市民生活課 相談係 (内線 2104)

次の踏切は、冬期間の安全確保や効率的な除雪作業の実施のため、車両通行止め、または歩行者を含めた全面通行止めとなります。

☎ 12月1日 (土)～平成31年2月28日 (木) 車両通行止め 若松踏切 (七島)、西福寺踏切 (下条町) 全面通行止め 天神踏切 (北園町)、学校裏踏切 (上高田)、飯山踏切 (飯山新) 関建設課 庶務係 (内線 2323)

◎市立図書館
☎ 11月15日 (木)、19日 (月)、

原付実技講習
☎ 12月2日 (日) 午前8時30分～正午 ☎ 水原自動車学校 (下条20-4)

必要書類 ①住民票 (本籍記載のもの) 1通、写真1枚 (縦30mm×横24mm、市交通安全協会でも撮影可)、県収入証紙4500円分 (金融機関で購入) ②IC免許となるため、申し込みの際は必ず4桁の数字を2組設定してください。

☎ 関市交通安全協会 ☎ 62-0536
☎ 申込期限 11月22日 (木)

「おひらき」欄に掲載を希望しない場合は、届出時に係へ申し付けください。

うぶごえ (出生)



氏名	保護者名	住所
伊藤 結翔 くん	(和明) (佑志)	新保
今井 智星 ちゃん	(一結) (志衣)	金田町
佐藤 奏來 くん	(慧夏) (有希)	堀越
民谷 柚月 希 くん	(ほ有) (か春)	中央町1
佐藤 穂花 ちゃん	(ほ有) (か春)	金田町

おくやみ (死亡)



氏名	年齢	死亡日	住所
渡邊 トヨノ さん	102 歳	10.16	保田
山寄 巖 さん	72 歳	10.16	法柳新田
國分 明子 さん	81 歳	10.16	下条町
酒井 莊榮 さん	82 歳	10.16	大野地
石山 ミキエ さん	89 歳	10.16	上飯塚
井上 裕子 さん	66 歳	10.17	下条町
吉田 直子 さん	96 歳	10.18	中央町2
小林 秋四郎 さん	88 歳	10.19	金淵甲
塩田 勝 さん	82 歳	10.19	月崎
五十嵐 豊吉 さん	89 歳	10.21	上江端
服部 建太郎 さん	88 歳	10.21	沖ノ館
谷 英子 さん	91 歳	10.22	六野瀬
渡邊 豊 さん	92 歳	10.22	堤
村山 忠義 さん	85 歳	10.23	保田
藤田 多加根 さん	69 歳	10.23	駒林
小池 文枝 さん	71 歳	10.25	中島町
鈴木 透 さん	51 歳	10.25	七石
市川 貢 さん	88 歳	10.26	寺社
大久保 トシ さん	82 歳	10.26	船居
山口 召子 さん	80 歳	10.28	下一分
星野 隆 さん	73 歳	10.28	熊堂
倉田 弘 さん	63 歳	10.29	緑岡
庭山 吉造 さん	73 歳	10.29	北本町

(10月16日～30日届出分)

夜間役所
 日11月21日(水)、12月5日(水) 午後5時15分～7時
 場市役所1階市民生活課
 ※各支所では開設しません。
 内戸籍、住民票、印鑑登録・証明、通知カード・マイナンバーカード(個人番号カード)の記載事項変更・交付、納税、納税相談、口座振替手続き、母子健康手帳の交付等。パスポートは交付のみです。
 岡市民生活課市



教育相談

民係(内線2101)

毎週水曜(祝日を除く) 午前9時30分～午後4時30分
 場教育センター(笹神支所内) ☎62-2790
 相談内容 教育上の悩み、友達・親子・先生との関係、いじめ等
 相談員 根津教育相談員



休日診療

診療時間：午前9時～正午

市ホームページにも掲載しています。

※診察を希望する人は、事前に問い合わせください。

診療日	診療医院	電話番号
11月18日(日)	安田診療所(保田)	68-2148
11月23日(金)	佐藤眼科医院(中央町2)	63-2660
11月25日(日)	京ヶ瀬診療所(曾郷)	67-4356
12月2日(日)	恩田整形外科医院(金田町)	62-0515
12月9日(日)	ながい眼科クリニック(市野山)	47-4475
12月16日(日)	家田医院(中央町1)	62-2192



救急医療電話相談



経験豊富な看護師等が受診の必要性や対処方法等を助言します。
 年中無休、午後7時～翌朝午前8時 ※携帯電話からの利用可

◎大人の救急医療電話相談(おおむね15歳以上の人)

#7119 または ☎025-284-7119

◎こどもの救急医療電話相談(15歳未満の人)

#8000 または ☎025-288-2525

DV・児童虐待相談・ひきこもり～ご連絡ください～

子育て世代包括支援センター

(水原保健センター1階・☎25-7197)

月曜～金曜(祝日・年末年始を除く) 午前8時30分～午後5時15分

◎DV・児童虐待は、県中央福祉相談センターでも相談に応じます。

☎0120-26-2928 年中無休、午前9時～午後10時