

# 阿賀野市空き家・空き地物件詳細情報

## 1 基本情報

登録番号	第 R7-3 号
所在地	阿賀野市保田字砂山 2436-3 外
希望取引	■売買 1,000 万円 □賃貸

## 2 空き家の状況

面積	土地	2,150.70 m <sup>2</sup> ( 650.58 坪) ※農地付き
	延べ床	231.22 m <sup>2</sup> ( 70.07 坪)
建物概要	構造	■木造 □軽量鉄骨造 □鉄骨造 □鉄筋コンクリート □その他 ( )
	建築年	1983 (昭和 58 ) 年
	空き家時期	2021 (令和 3 ) 年から
	耐震改修	□済み ■未済
	改修要否	■即入居可 □小規模修繕が必要 □大規模改修が必要
	登記	■登記済み □未登記
間取り ※間取図を 参照	1階	■居間 ( 17.5 畳 ) ■台所 ■風呂 ■トイレ □洋室 ( 畳 ) ( 畳 ) ( 畳 ) ■和室 ( 10 畳 ) ( 8 畳×3 ) ( 6 畳×2 ) ( 4.5 畳 ) □その他 ( )
	2階	□居間 ( 畳 ) □台所 □風呂 □トイレ ■洋室 ( 10 畳 ) ( 12 畳 ) ( 畳 ) □和室 ( 畳 ) ( 畳 ) ( 畳 ) □その他 ( )
	-	□居間 ( 畳 ) □台所 □風呂 □トイレ □洋室 ( 畳 ) ( 畳 ) ( 畳 ) □和室 ( 畳 ) ( 畳 ) ( 畳 ) □その他 ( )
設備	電気	■引き込み済み
	ガス	□都市ガス ■プロパン □その他 ( )
	水道	■上水道 □井戸水 □その他 ( )
	下水道	□下水道 ■浄化槽 □汲み取り
	風呂	□電気 □プロパン ■灯油
	駐車場	■有 ( 8 台 ) □なし
	付帯設備	■庭・菜園 ■物置等 ■その他 (消雪ポンプ、井戸)

## 3 主要施設等へのアクセス

行政	阿賀野市役所 7.9 km 風とぴあ (阿賀野市安田支所) 0.95 km
医療	あがの市民病院 8.3 km 安田診療所 1.0 km
交通	(電車) JR 羽越本線水原駅 8.6 km JR 磐越西線馬下駅 6.5 km
教育	風の子こども園 2.0 km ほたるこども園 1.8 km
	安田小学校 1.2 km 安田中学校 1.3 km
スーパー	ウィンディ 0.9 km ひらせい 1.0km
コンビニ	セブンイレブン 0.75 km
警察	阿賀野警察署安田交番 0.95 km
郵便局	安田郵便局 0.75 km

## 4 現況写真

外観1



外観2



### < 1階 >

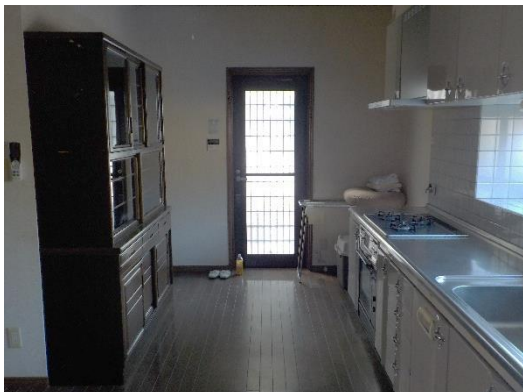
和室1



和室2



台所



洗面脱衣室



浴室



トイレ



< 2階 >

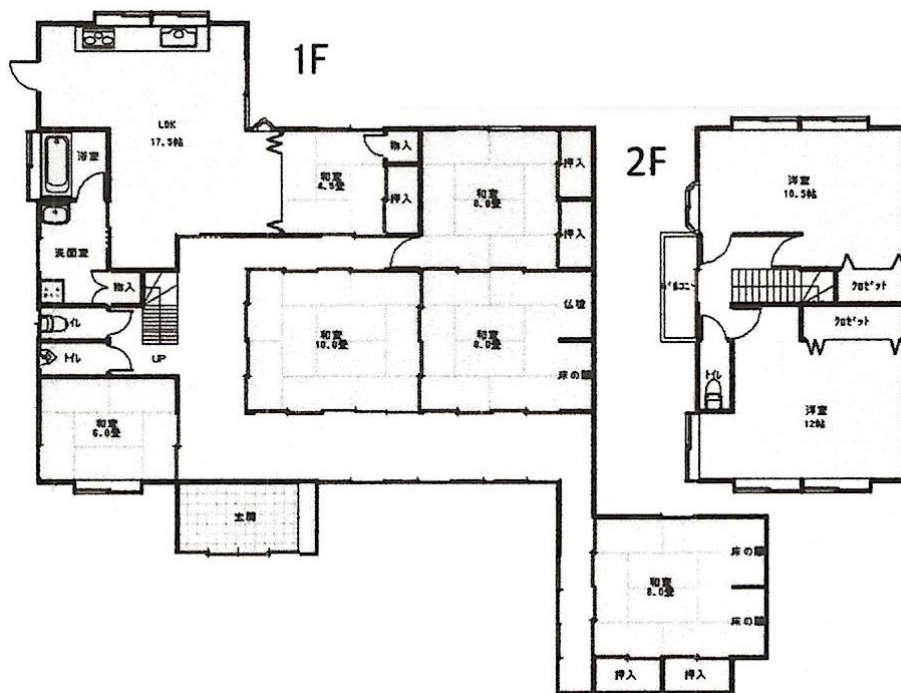
洋室1



洋室2



## 5 間取図



## 6 おすすめポイント

- 春は筍、初夏は梅が収穫できます。家庭菜園もできます。
- 1年中地下水が使用できるため、洗車し放題。夏は冷たい水が使用できます。  
冬は消雪用井戸、ポンプもあるため、雪かきの負担軽減となります。