

「園芸導入事例」、「支援事業」、「研修案内」など紹介します

わたしも作ったよ！

○園芸導入支援します

阿賀野市では稲作中心から園芸を取り入れた複合経営を提案し、園芸生産拡大に向けた取り組みを関係機関一体となって推進しています。

阿賀野市農業振興協議会「園芸部会」は、今年度も「事例紹介」や「園芸支援事業」等、様々な役に立つ情報を皆さまにお伝えしていきます。

○H28～H29の2年間で新規導入された品目

- ・柿(4戸) ・いちじく(7戸)
- ・カリフラワー(1戸) ・えだまめ(2戸)

○H30に導入を進める品目

- ・いちご ・さといも ・柿 ・いちじく ・カリフラワー
- ・えだまめ ・たまねぎ ・トマト(ミニトマト含む)

※すでに組合もあり産地化している品目もありますが、更なる園芸拡大に向け支援していきます。



○園芸導入農家の声

○カリフラワー

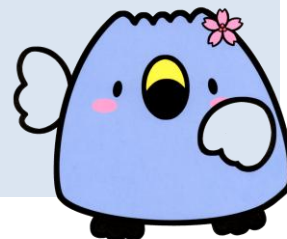
- ・栽培の動機：そらまめの後作として阿賀野市の重点品目ということもあり、導入を決めた。
- ・苦労した点：低温により生育が遅れ、収穫期の見極めに苦労
- ・栽培指導：栽培指導会、出荷目合わせ会、普及センター・JAによる巡回指導

○いちじく

- ・栽培の動機：水稻育苗ハウスの有効活用を図るにあたって、近年市内でも栽培者が増加しているハウスコンテナいちじくの栽培を決めた。
- ・苦労した点：夏季高温への対策や害虫防除
- ・栽培指導：普及センター・JA・生産者合同での園地巡回指導、出荷目合わせ会

○えだまめ

- ・栽培の動機：以前からえだまめ栽培に興味があり、JAで収穫機械の導入、収穫作業の委託が可能になったのを知り、取り組みを始めた。
- ・苦労した点：圃場管理、病虫害防除
- ・栽培指導：普及センター・JAによる巡回指導



○園芸関連支援事業紹介○

阿賀野市で策定されている園芸に係る支援事業です。利用するにはお問い合わせをお願いいたします。

施設園芸生産拡大支援事業

(事業計画年度：H30～H32) 新規

- ・事業概要：県単（園芸生産促進）事業を活用して園芸施設を整備又は借り受ける農業者に対し、経費の一部を助成する。
- ・助成内容：【生産組織・法人】
助成内容：施設整備を行う場合、その補助残の1/2以内を助成する。
【個人農家】
助成内容：県単事業を活用した施設の借受者となる場合、リース料又は利用料の1/2以内を助成する。
助成期間は5年を限度とする。

育苗ハウス集約化・園芸導入支援事業

(事業計画年度：H30～H32) 新規

- ・事業概要：増設する水稻育苗ハウスの整備費を補助する。
- ・要件：①水稻作付面積20ha以上の水稻育苗を集約すること。
例-1：既存作付面積 7ha + 拡大面積 13ha = 集約面積 20ha
例-2：既存作付面積 35ha + 拡大面積 5ha + 育苗作業受託 5ha = 集約面積 45ha
②補助対象となったハウスの空き期間で園芸導入を3年間実施し販売すること。
例：いちじく、オータムポエム、トマト、ブドウ など
- ・補助額：整備費用の1/3以内（限度額100万円）

園芸産地化支援事業

(事業計画年度：H30～H32) 継続

- ・事業概要：カリフラワーの産地化を目指すため、栽培農家等に対し、種苗費等の経費を支援する。
- ・対象品目：カリフラワー
- ・補助対象：カリフラワーの栽培に係る種苗費や肥料費等の生産資材、及びダンボール等の出荷資材費の1/2以内を支援する。
(栽培面積1a当たり2,500円の支援、上限額25,000円)
- ・要件：JA南部予冷センターに出荷
- ・注意事項：3年間補助金を受けた農業者は対象としない。

阿賀野市園芸作物価格安定事業

- ・事業概要：対象園芸作物の著しい価格低落時に補給金を交付する。
- ・対象品目：生しいたけ、さといも、えだまめ、アスパラ、そらまめ、たまねぎ、ほうれん草、なす、カリフラワー、いちご、ミニトマト、ばれいしょ、オクラ、小松菜
- ・補助対象：販売価格が月次、品目ごとに定められた基準額より下回った場合、販売価格と基準額との差額を支援する。
- ・要件：市場出荷販売
- ・注意事項：1) 基準額についてはお問い合わせ下さい。
2) 各品目ごとにkg当たり最大補給額が設定されています。

★JA・農林課・普及センターでは、様々な品目の栽培指導や支援を行うなど、園芸生産をサポートしています。ご興味がある方は下記までお問い合わせ下さい。

【お問い合わせ先】○JA北蒲みなみ 営農センター（樋口・五十嵐） TEL62-2235
○JAささかみ 本所営農課（石山・早川） TEL25-7252
○新発田農業普及指導センター（野菜） TEL0254-26-9126
〃（花・果樹） TEL0254-26-9155
○阿賀野市農林課農林振興係（直通） TEL61-2478