

阿賀野市の高齢者の状況(H25)

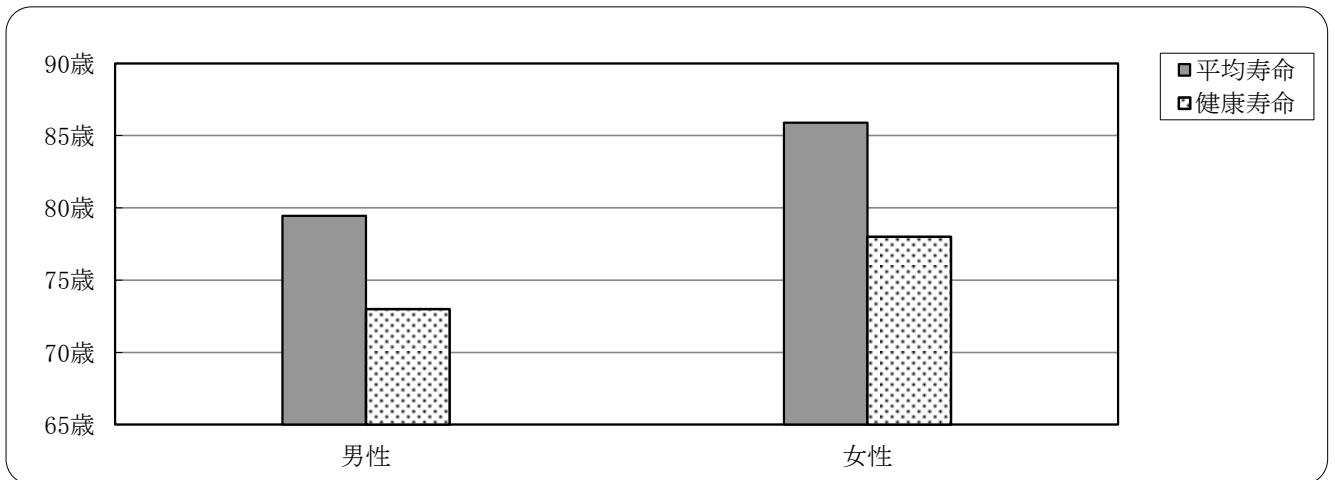
◆平均寿命と健康寿命◆

平均寿命:厚生労働省 平成23年 簡易生命表

健康寿命:世界保健機関 2010年(平成22年)版 世界保健報告

	平均寿命	健康寿命	差
男性	79歳	73歳	6歳
女性	86歳	78歳	8歳

健康寿命とは、日常生活を自立して、元気で過ごせる期間のことで、ただ単に平均寿命を延ばすのではなく、今後は健康寿命を延ばし、平均寿命との差をいかに縮めるかが求められています。



◆高齢化の状況◆

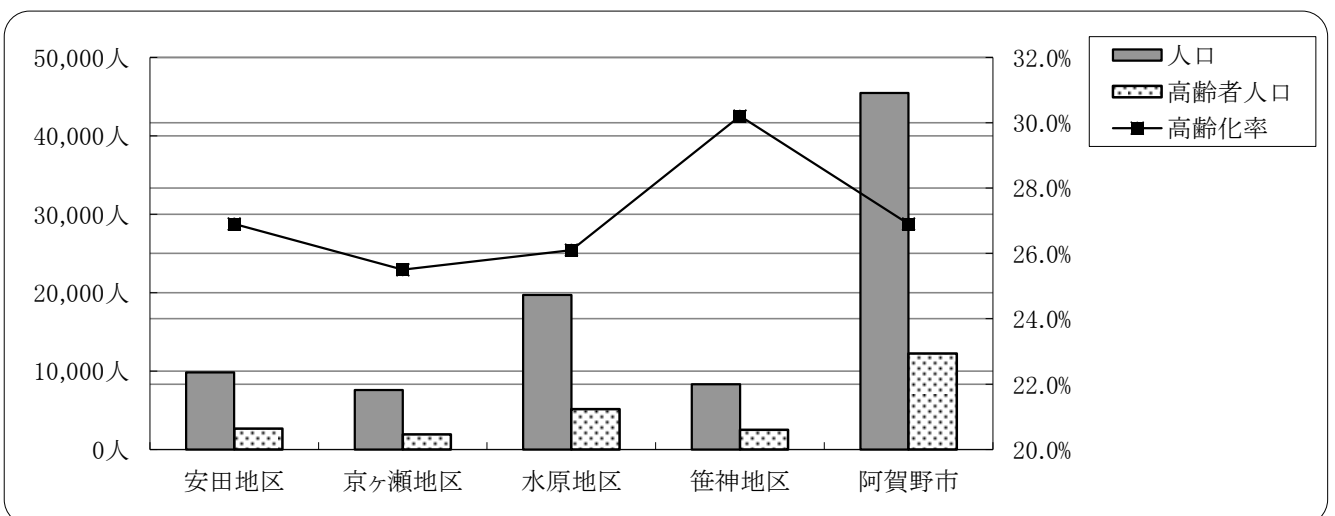
市 :住民基本台帳 平成25年3月31日現在

国・県:総務省 住民基本台帳に基づく人口 平成24年3月31日現在

	人口	高齢者人口	高齢化率
安田地区	9,839人	2,651人	26.9%
京ヶ瀬地区	7,593人	1,940人	25.5%
水原地区	19,719人	5,151人	26.1%
笹神地区	8,318人	2,509人	30.2%
阿賀野市	45,469人	12,251人	26.9%
前年比	▲ 211人	308人	1.2%
新潟県	2,364,632人	626,359人	26.5%
国	126,659,683人	29,674,852人	23.4%

◆参考◆ 住民基本台帳 平成24年度

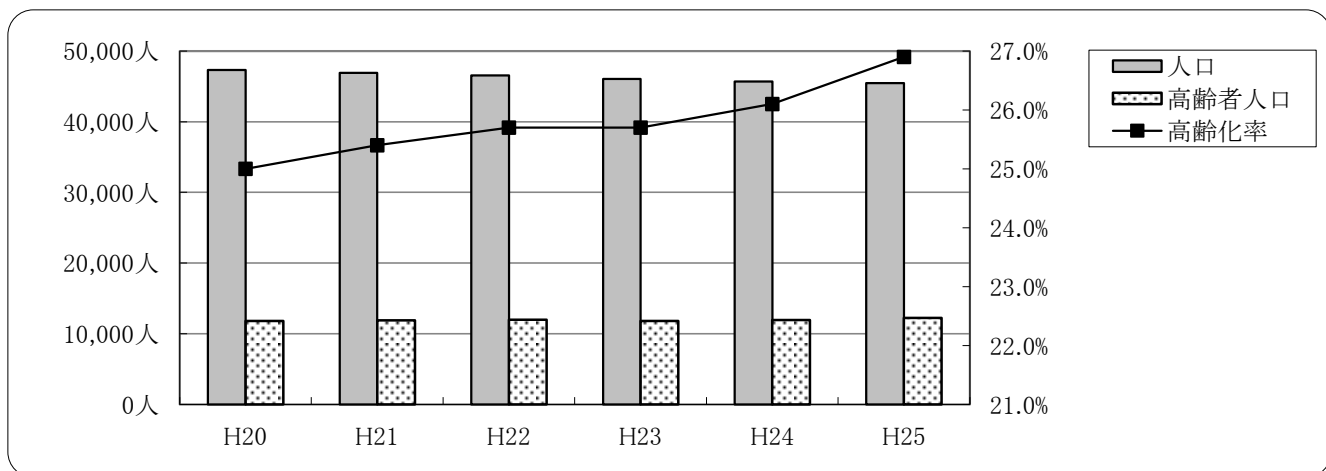
	出生数	死亡数
阿賀野市	313人	590人
前年比	13人	28人



◆高齢化率の推移◆

住民基本台帳 各年3月31日現在

	H19	H20	H21	H22	H23	H24	H25
人 口	47,672人	47,302人	46,925人	46,571人	46,056人	45,680人	45,469人
高 齢 者 人 口	11,763人	11,815人	11,898人	11,963人	11,830人	11,943人	12,251人
高 齢 化 率	24.7%	25.0%	25.4%	25.7%	25.7%	26.1%	26.9%

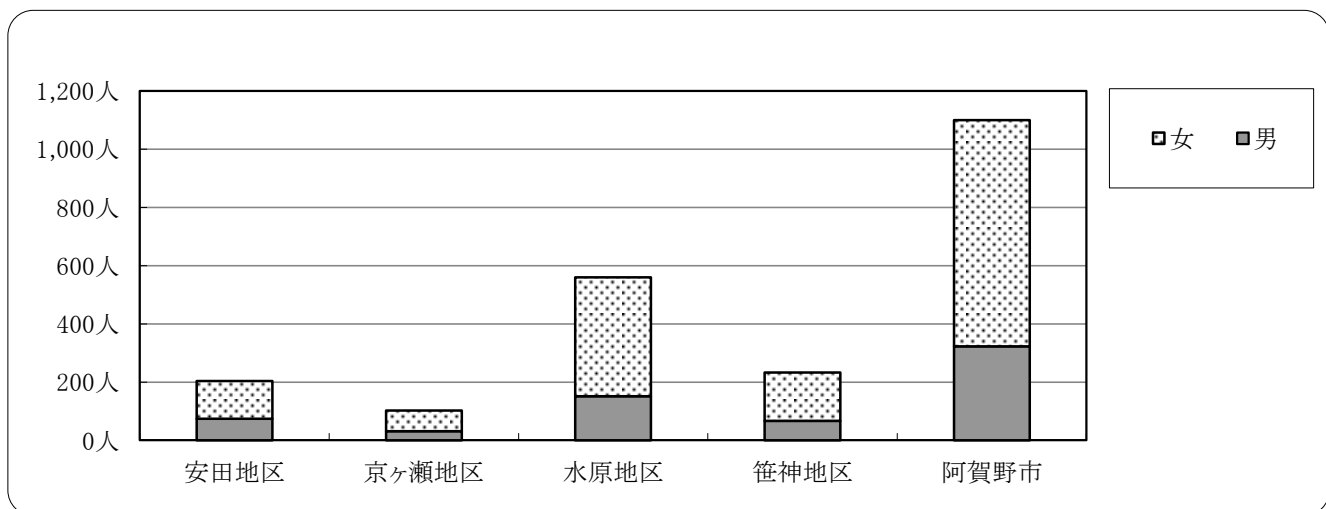


◆単身高齢者の状況◆

住民基本台帳 平成25年3月31日現在

	男	女	計	前 年 比
安 田 地 区	74人	130人	204人	12人
京ヶ瀬地区	31人	71人	102人	11人
水原地区	151人	409人	560人	33人
笹神地区	67人	166人	233人	28人
阿賀野市	323人	776人	1,099人	84人

※市内施設(特別養護老人ホーム・ケアハウス・特定施設入居者生活介護)に住所を定める者を除く

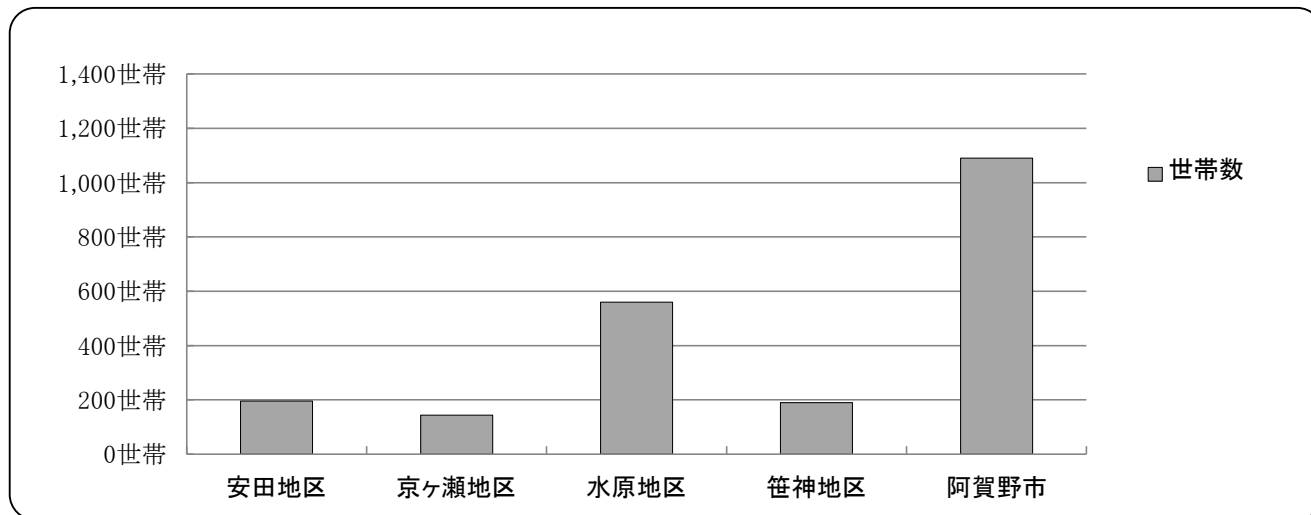


◆高齢者世帯の状況(2人以上)◆

住民基本台帳 平成25年3月31日現在

	世帯数	前年比
安田地区	196世帯	21世帯
京ヶ瀬地区	144世帯	13世帯
水原地区	560世帯	43世帯
笹神地区	190世帯	▲ 8世帯
阿賀野市	1,090世帯	69世帯

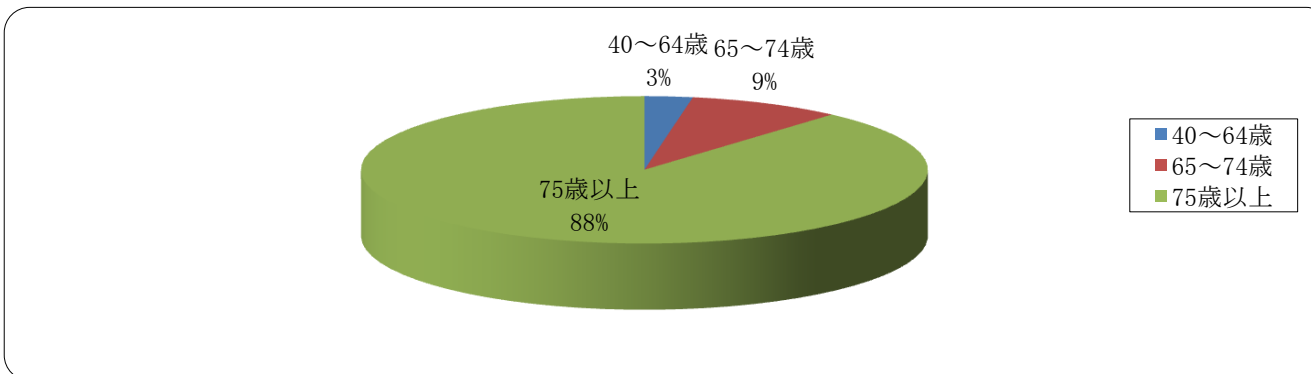
※市内施設(特別養護老人ホーム・ケアハウス・特定施設入居者生活介護)に住所を定める者を除く



◆要介護(要支援)認定者の状況◆

介護保険事業状況報告 市 : 平成25年3月31日現在
国・県 : 平成24年12月31日現在

	年齢区分	第1号被保険者数	要介護(要支援)認定者数	出現率
阿賀野市	40~64歳		68人	
	65~74歳	5,183人	218人	4.2%
	75歳以上	7,068人	2,196人	31.1%
	第1号被保険者	12,251人	2,414人	19.7%
	合計		2,482人	
新潟県	40~64歳		3,083人	
	65~74歳	289,380人	11,573人	4.0%
	75歳以上	348,513人	107,197人	30.8%
	第1号被保険者	637,893人	118,770人	18.6%
	合計		121,853人	
国	40~64歳		155,692人	
	65~74歳	15,553,829人	683,162人	4.4%
	75歳以上	15,032,366人	4,701,407人	31.3%
	第1号被保険者	30,586,195人	5,384,569人	17.6%
	合計		5,540,261人	

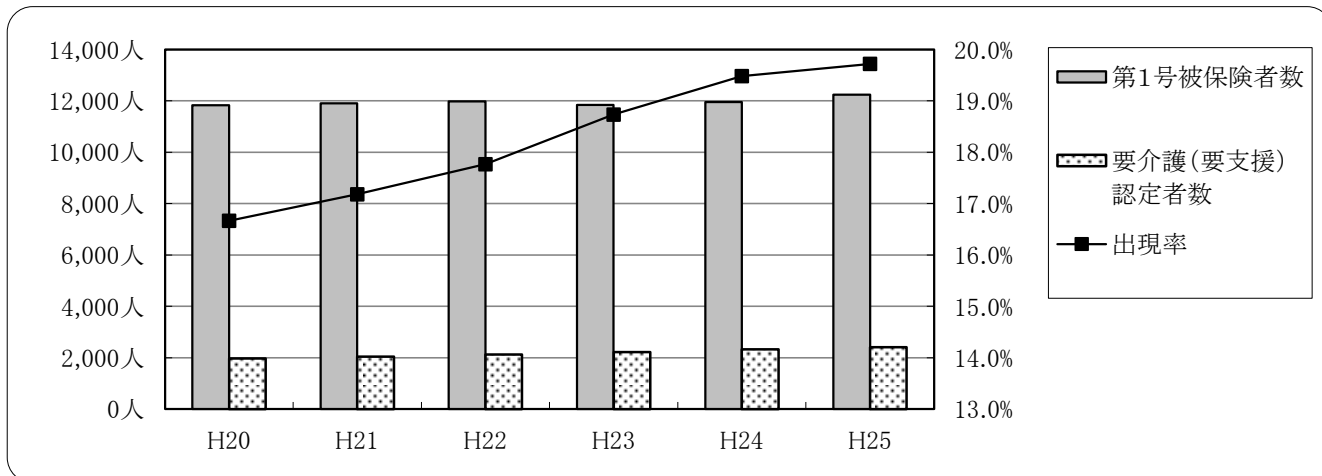


◆第1号被保険者の要介護(要支援)認定者出現率の推移◆

介護保険事業状況報告 各年3月31日現在

	H19	H20	H21	H22	H23	H24	H25
第1号被保険者数	11,801人	11,833人	11,909人	11,972人	11,846人	11,950人	12,242人
要介護(要支援)認定者数	1,917人	1,972人	2,046人	2,127人	2,219人	2,328人	2,414人
出現率	16.2%	16.7%	17.2%	17.8%	18.7%	19.5%	19.7%

※要介護(要支援)認定者数は、65歳未満認定者68人を除く

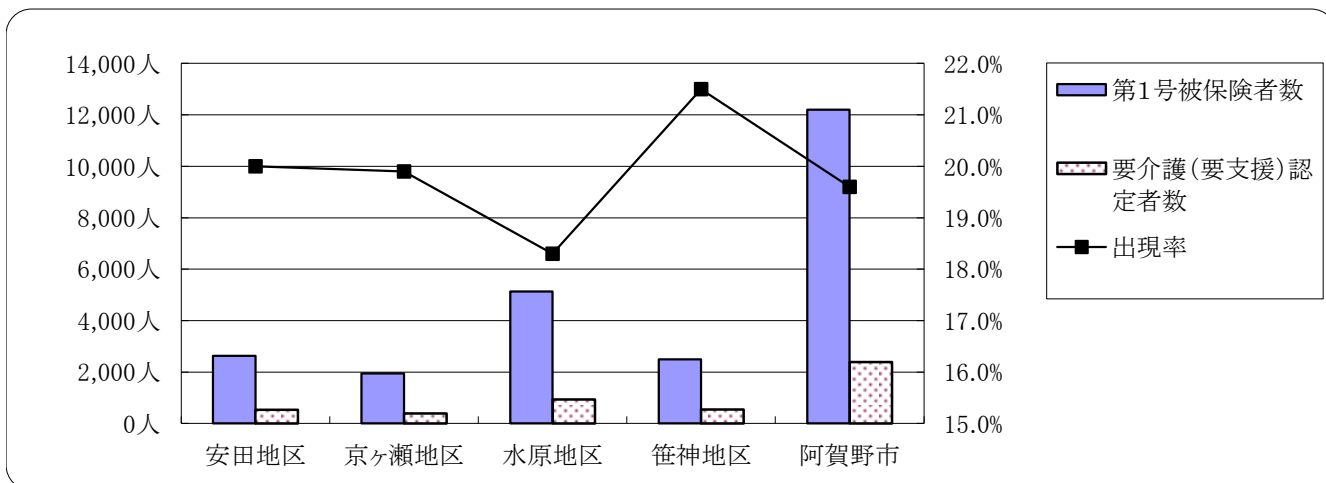


◆地区別の要介護(要支援)認定者出現率◆

介護保険室 平成25年3月31日現在

	第1号被保険者数	要介護(要支援)認定者数	出現率
安田地区	2,632人	526人	20.0%
京ヶ瀬地区	1,940人	387人	19.9%
水原地区	5,134人	938人	18.3%
笹神地区	2,499人	538人	21.5%
阿賀野市	12,205人	2,389人	19.6%

※第1号被保険者数は住所地特例者(阿賀野市から他市町村の介護保険施設等に入所し、住所を移した者)37人、要介護(要支援)認定者は住所地特例者25人、65歳未満認定者を除く

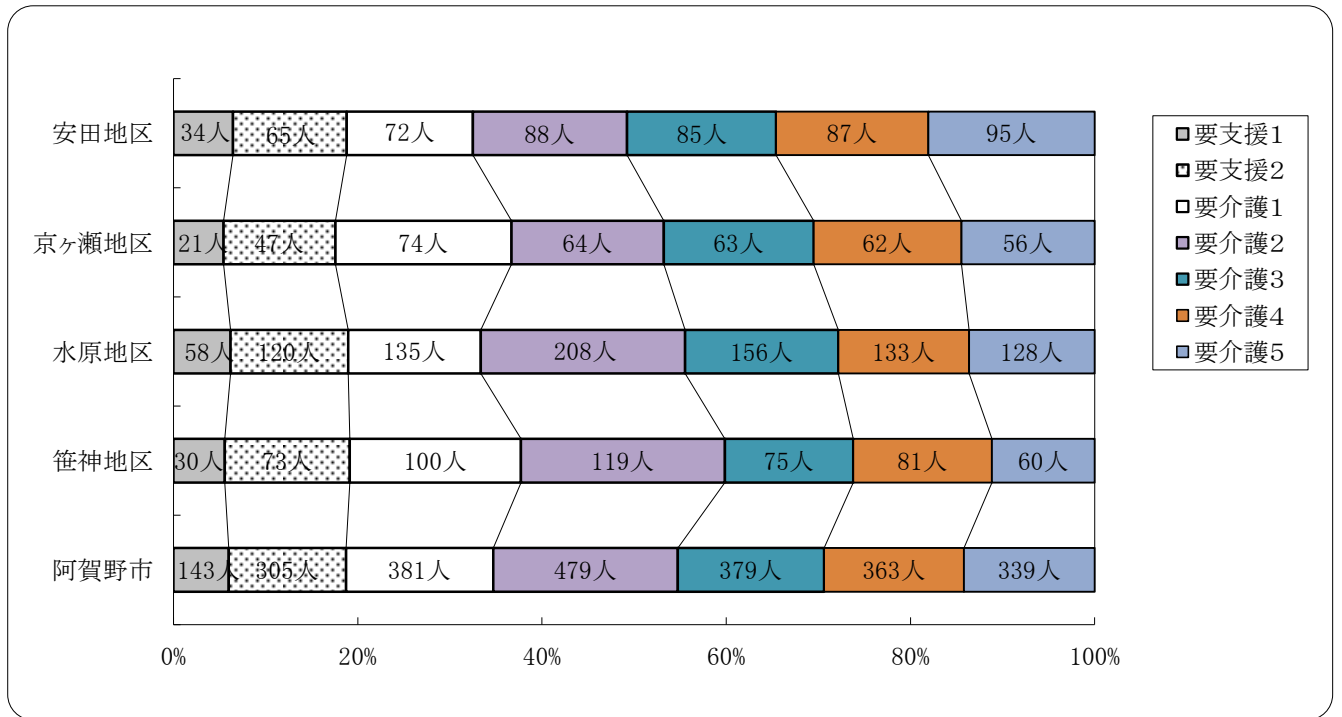


◆要介護認定者の状況◆

介護保険室 平成25年3月31日現在

	安田地区	京ヶ瀬地区	水原地区	笹神地区	阿賀野市
要支援1	34人	21人	58人	30人	143人
要支援2	65人	47人	120人	73人	305人
要介護1	72人	74人	135人	100人	381人
要介護2	88人	64人	208人	119人	479人
要介護3	85人	63人	156人	75人	379人
要介護4	87人	62人	133人	81人	363人
要介護5	95人	56人	128人	60人	339人
合計	526人	387人	938人	538人	2,389人
要支援率	18.8%	17.6%	19.0%	19.1%	18.8%

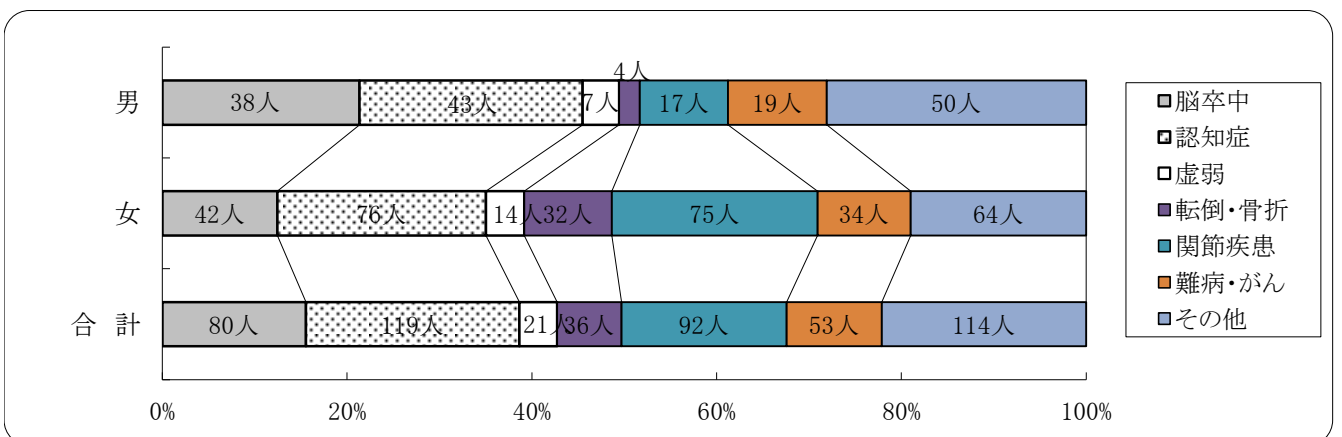
※住所地特例者を除く(25人)、65歳未満認定者を除く(68人)



◆介護保険新規認定者(515人)の原因疾病◆

介護保険室 平成24年度

	脳卒中	認知症	虚弱	転倒・骨折	関節疾患	難病・がん	その他	計
男	38人	43人	7人	4人	17人	19人	50人	178人
女	42人	76人	14人	32人	75人	34人	64人	337人
合計	80人	119人	21人	36人	92人	53人	114人	515人
割合	15.5%	23.1%	4.1%	7.0%	17.9%	10.3%	22.1%	100.0%



◆介護保険給付費と標準月額介護保険料◆

介護保険事業状況報告 各年度

	介護保険給付額	対前年比	保険料
H17	2,628,697,344円		3,286円
H18	2,713,000,997円	103.2%	3,805円
H19	2,917,225,176円	107.5%	3,805円
H20	3,078,606,994円	105.5%	3,805円
H21	3,409,620,566円	110.8%	4,259円
H22	3,604,382,416円	105.7%	4,259円
H23	3,809,726,655円	105.7%	4,259円
H24	3,989,092,822円	104.7%	5,586円
H25			5,586円

