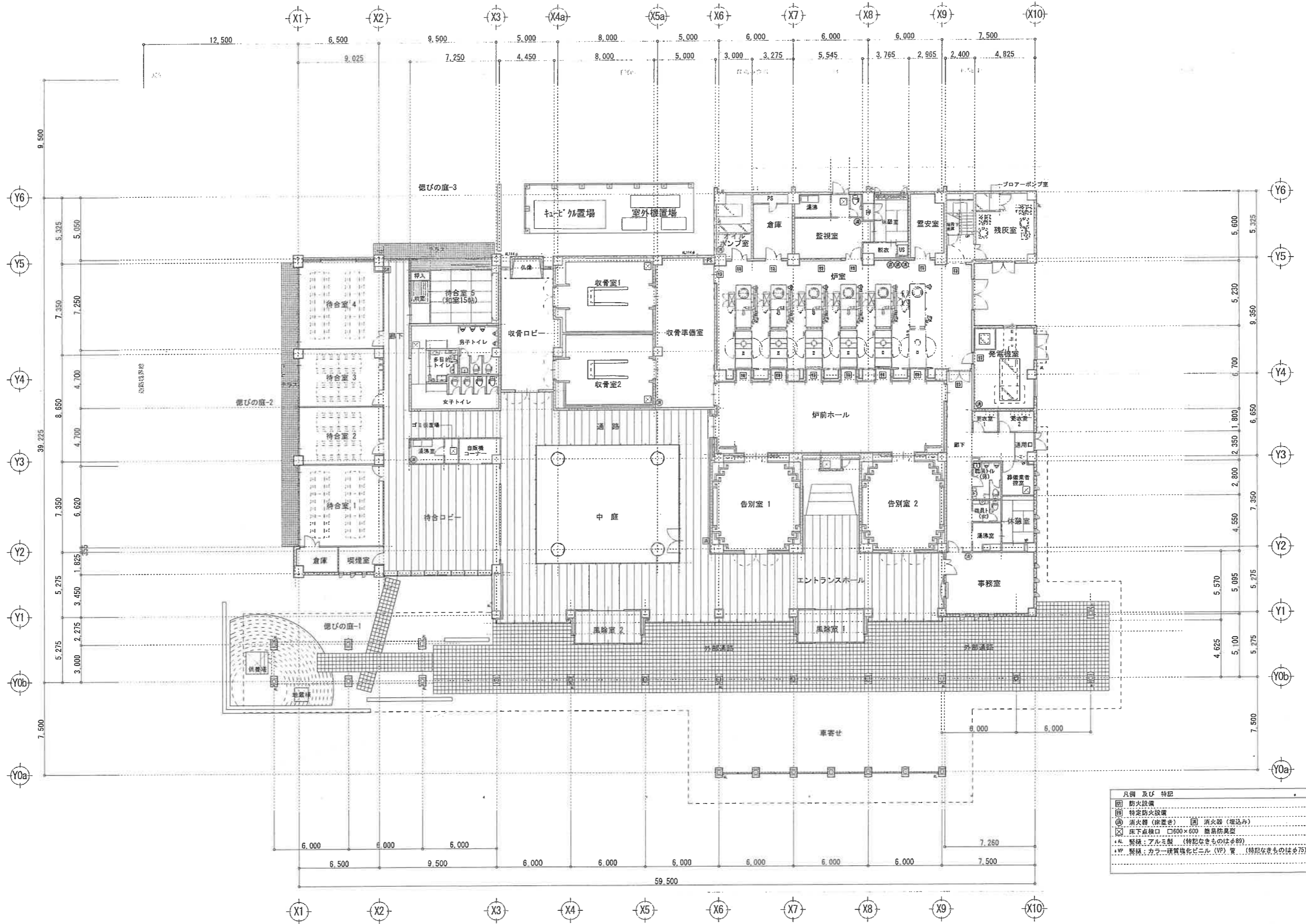


- 特記
1. 設計GL=T.P.+3.90 (KBM.1=+3.664)
 2. 1FL=設計GL+150 T.P.=+4.05
 3. 1FLより的高低差を示す
 4. 標高を示す
 5. 建物周囲造成工事 (別途工事) の計画高さ T.P.+3.80

KBM.1
H=3.664mm

工事名称 阿賀北広域組合 葬斎場建設工事
 図面名称 配置図

縮尺 A1 1:250
A3 1:500



凡例 及び 特記	
■	防火設備
□	特定防火設備
○	消火器 (床置き)
○	消火器 (埋込み)
⊗	床下点検口 □600×600 簡易防臭型
AL	製鋼: アルミ製 (特記なきものはφ80)
WP	製鋼: カラー硬質塩化ビニル (VP) 管 (特記なきものはφ75)

AR6

施設概要図

72

B257

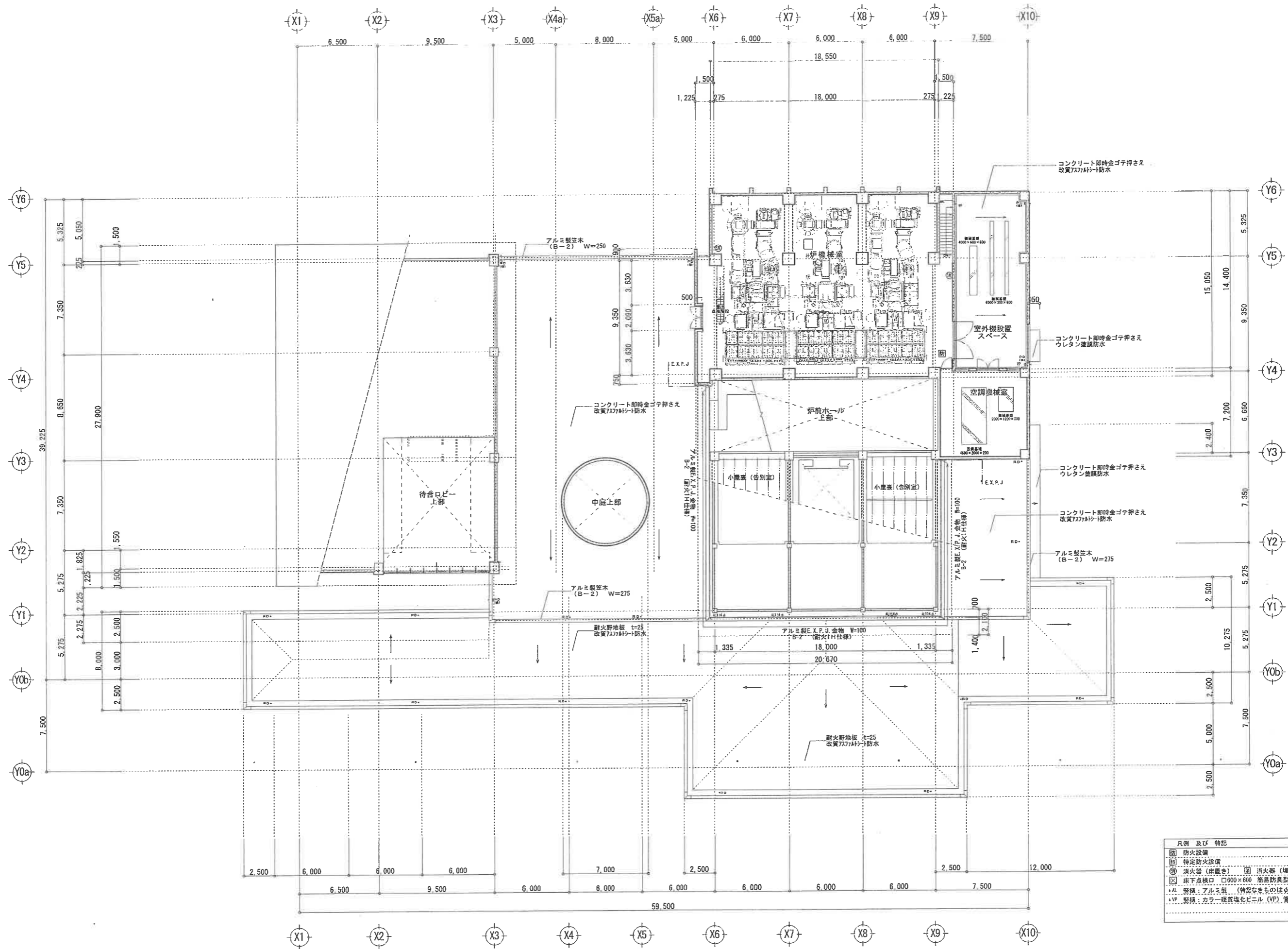
X-4

B257

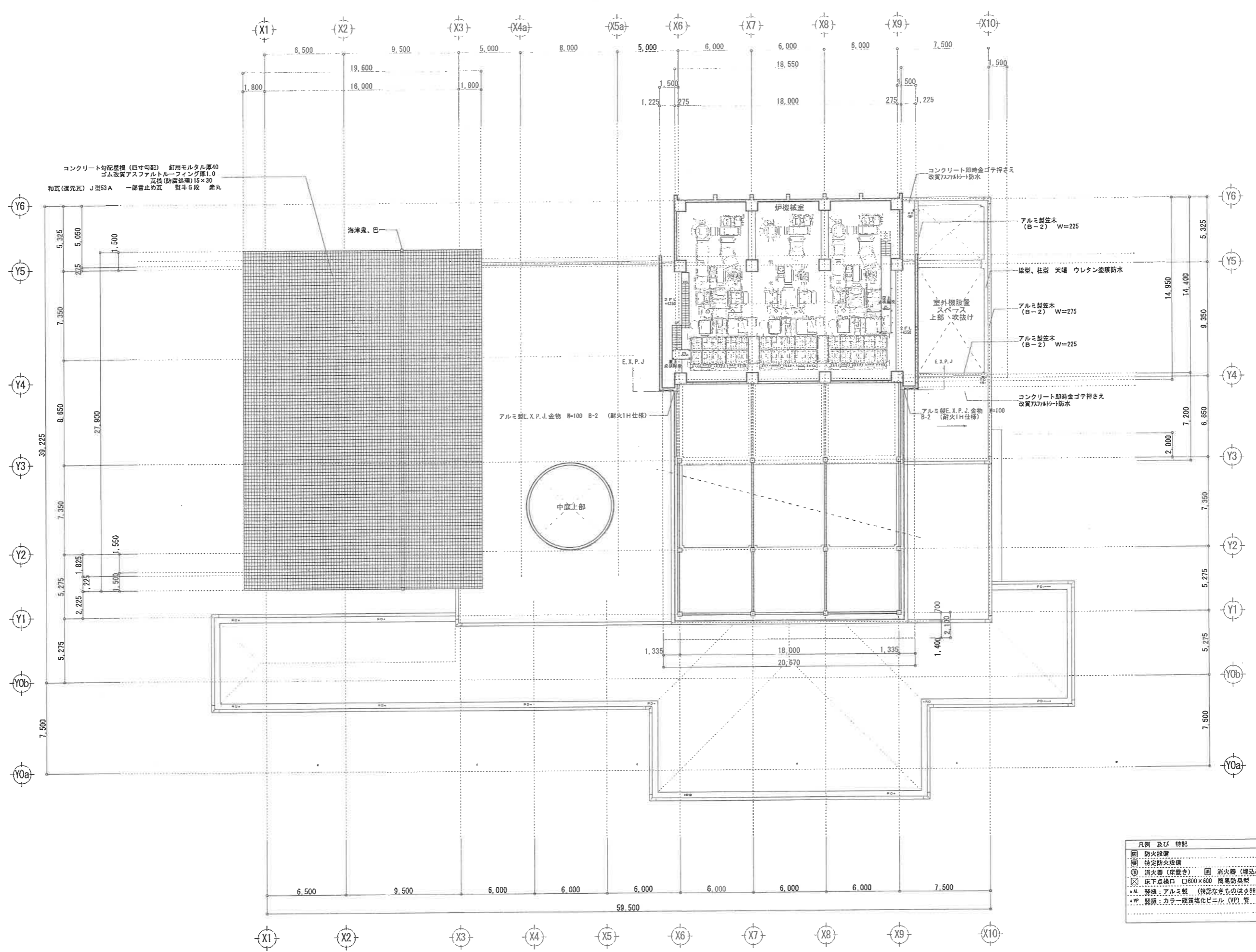
E257

工事名称 阿賀北広域組合 葬斎場建設工事
 図面名称 1階平面図

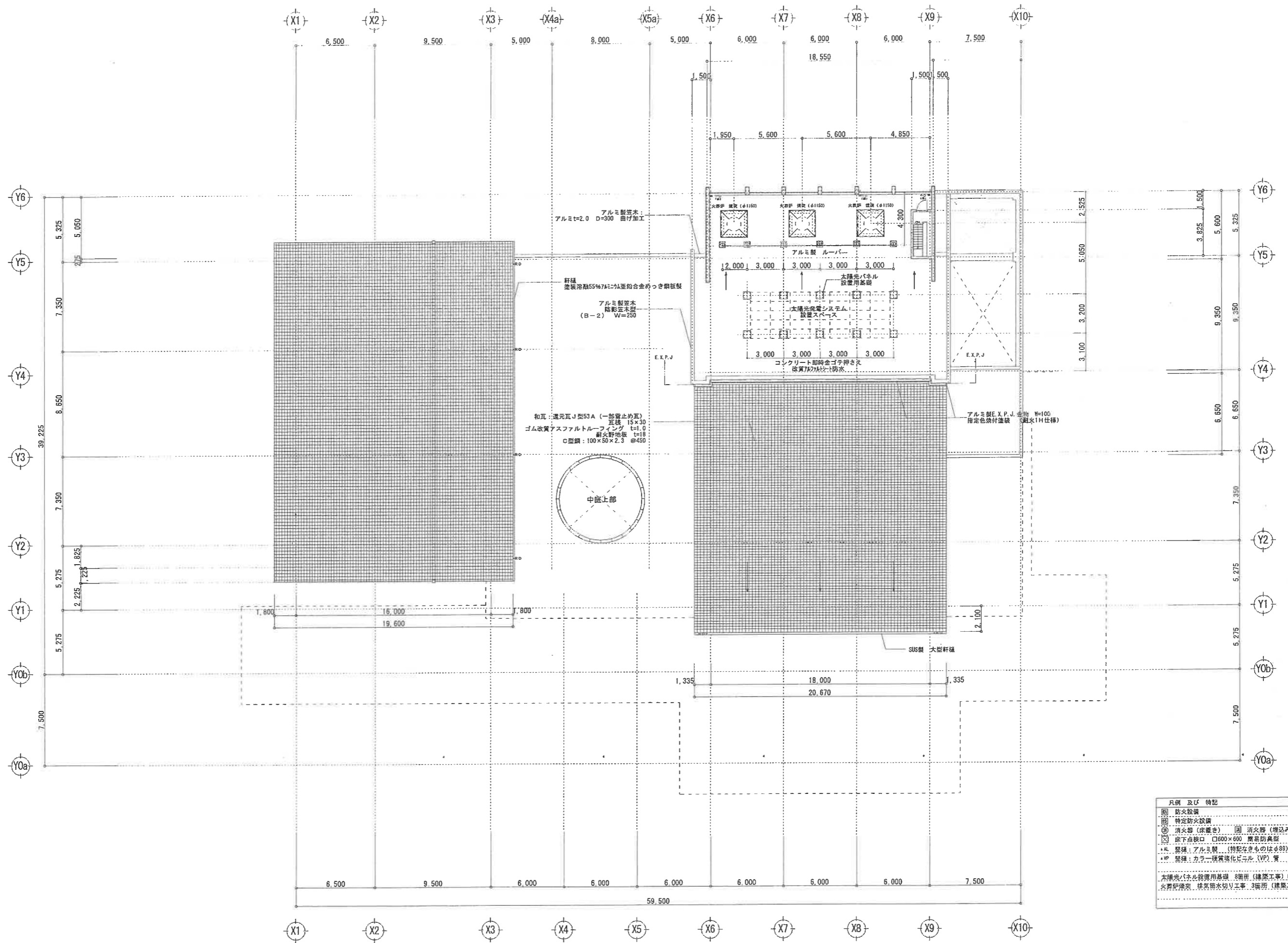
縮尺 A1 1:150
 A3 1:300



凡例及び特記	
■	防火設備
□	特定防火設備
○	消火器 (床置き)
○	消火器 (壁込み)
⊠	床下換気口 口600×600 簡易防臭型
▲	堅床: アルミ製 (特記なきものはφ89)
▲	堅床: カラー硬質塩化ビニル (VP) 質 (特記なきものはφ75)



凡例及び特記	
■	防火設備
□	特定防火設備
◎	消火器 (床置き)
◎	消火器 (壁掛け)
⊗	床下点検口 口600×600 簡易防災型
AL	設備: アルミ製 (特記なきものはφ89)
VP	設備: カラー硬質塩化ビニル (VP) 管 (特記なきものはφ75)



アルミ製窓木:
アルミt=2.0 D=300 曲付加工

軒線
塗装浴槽55%74%2=9A亜鉛合金めっき鋼板製

アルミ製窓木
陸影窓木製
(B-2) W=250

和瓦: 遠元瓦J型53A (一部留止め瓦)
瓦葺 15×30
ゴム改質アスファルトルーフィング t=1.0
耐火野地板 t=18
C型鋼: 100×50×2.3 @450

太陽光パネル
設置用基礎

太陽光発電システム
設置スペース

コンクリート即座金ゴテ押さえ
窓裏材の防雨

アルミ製E.X.P.J.窓物 W=100
指定色焼付塗装 (耐火IH仕様)

凡例 及び 特記	
⊕	防火設備
⊖	特定防火設備
⊙	消火器 (床置き)
⊗	消火器 (備込)
⊠	床下点検口 □600×600 耐火防臭型
AL	窓種: アルミ製 (特記なきものはφ89)
VP	窓種: カラー複層複化ビニル (VP) 質 (特記なきものはφ75)
太陽光パネル設置用基礎 8箇所 (建築工事) 600×600×H500	
火葬炉煙突 排気筒水切り工事 3箇所 (建築工事) 2200×2200	

工事名称 阿賀北広域組合 葬斎場建設工事
図面名称 屋根伏図

縮尺 A1 1:150
A3 1:300